

9910
4~6

無線電所用共通符号

作戦無線電

● 聯合艦隊

● 無線電所用共通符号

○五十一七一五 其ノ一、二

依命通電先 玉

參 考 號 大本營 聯合艦隊

參 電 第 〇 八 〇 三 號 其ノ一、二

夕マ參電第〇一號ニ依ル攻堅計畫ヲ變更セルヲ以テ全般ノ作戰指導ニ
重大關係アルノミナラズ狀況ノ變化或ハ航空作戰ノ成果等ニ甚キ時期
決定本作戰標準ヲ考慮スルコトナク全般ノ情勢ヨリ判斷事ニヨレナル
ヲ適當ト認ム之ヲ爲知上作戰發起ヲ四月八日 夜ト豫定シ攻撃ヲ實行
スラレ度

通三四七三・三六〇五 協作(四七〇五)C(高輪) 小森・真(木) 下)

八 天二(見表) (画次二正) (海二) (海二)

〇五二二二二

〇五二二二二

4-5



作戰緊急

五 設備一机二〇

新竹航空基地

● 第五基地航空部隊台灣方面飛行機配備基地

● 第五基地航空部隊各尸・官古 航空基地

機密第〇五一七〇三番電

台灣部隊電信令作第二號

一 天候不良ノ爲本日ノ夜間攻撃ヲ取止ム

二 普通特攻四機(直掩零戰四機)明六日〇七三〇以後即時特機別法

トナセ

通三四六二 於一五一一一三四七五地(五FGB)日高(福田)

子昔能共風可... (circled)

Faint, mostly illegible handwritten notes and stamps on the right page.

4~5

四五 開始一八三〇 歸了一八三八 電〇二九二七 航作 本機〇

作戰緊急

官古 航空基地



鹿屋航空基地・第五航空艦隊・喜界航空基地
第五基地航空部隊台灣方面飛行機配備基地

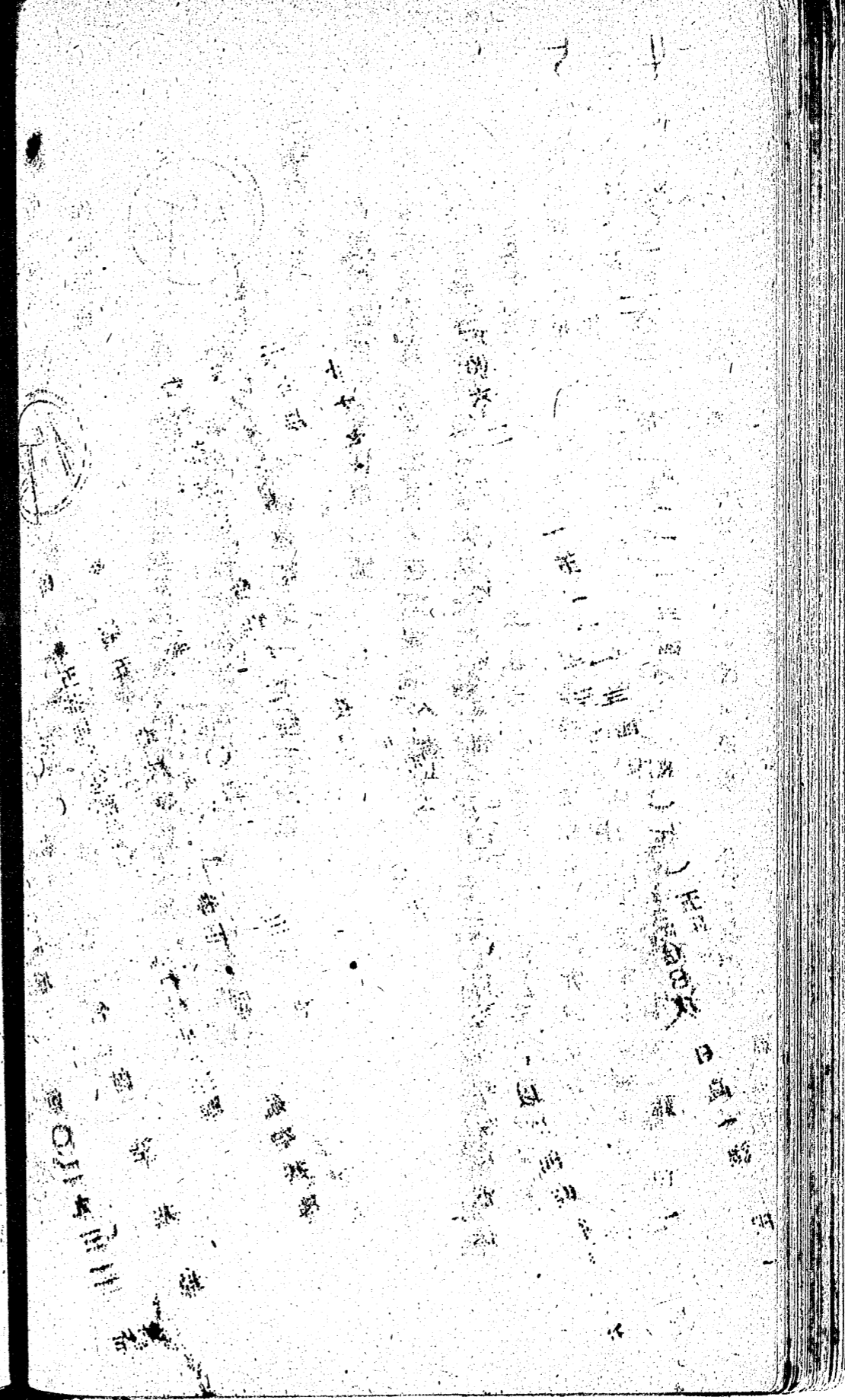
機密第〇五一六三二番電

一六〇〇以後空襲狀況低調ナリ

二滑走路交叉點時限爆彈ヲ 落下本日中使用不能

三一六三〇ノ天候細雨雲高五〇〇視界四一〇軒

通三四五七於? 一一一三四七五 KC 五FGB センバ(鹿田)



4-5

三三九四 於十五(七四六〇)カニガヤ センバ(木 下)

五日一五三〇戰艦四巡洋艦五驅逐艦一五艦種不詳九 一部ハ知念岬勝
連半島ヲ砲撃シツツ中城灣ニ侵入中 一六三〇。



作戰特別緊急

● 天一號 作戰部隊

機密第一〇五一六三〇番電

● 沖繩 根

四 五 開始一七二五 一七三二 〇二九一四 作 概 〇

2.4

4-5

通三三九二 才一四 (七八七五K) - K F G B 放 小林 (木 下)

南地滑走路修理復舊使用可能ナリ東西滑走路ハ○○○○頃修理ヲ始ム
北?
一六二三。

傍

- 鹿 野 航 空 基 地
- 第一機動基地航空部隊
- 喜 界 航 空 基 地

機密第〇五一六二三番電

作戰緊急

四 五 設 始 一 七 三 二 〇

24

Very faint, mostly illegible handwritten notes and diagrams on the right page. Some faint markings and lines are visible, but the text is too light to transcribe accurately.

4~5

321 設管隊

三三二七六 於一四七四六〇K (大島部隊 (佐銀陸上))

敵艦上機三〇機以上飛行場ヲ猛爆中。

機密第〇五一五五三番電

作

佐銀區敵情着艦所

三二一設管隊

櫻井 (増田)

My

4-5 2410

379B



第五基地航空部隊作戦命令着信處所

機密第〇五二五四〇番電 三分ノ一三三

第五基地航空部隊指揮官所在處所

作戰緊急

機密第〇五二五四〇番電

機密第〇五二五四〇番電

第五基地航空部隊作戦命令第六五號
明六日沖繩方面ニ對シ水上部隊ハ總攻撃ヲ決行ス各隊左ノ要領ニ依リ

作戰スベシ

偵察隊彩雲又ハ紫電黎明發進先島群島南東方及沖繩南方海面索敵

詳細別命ス

通三三六一、三三六六、三三九一 呂一Bケ七(一)三四五(一) 三FGB放
サネ藤、佐藤(小野田) 1





三石垣島部隊ハ全力早朝發進既令ニ依リ攻撃 情況ニ依リ一〇A P特
 攻攻撃ニ策應スル如ク一六〇〇一八〇〇攻撃實施
 三陸爆特攻隊〇六〇〇以後特攻待機情報ヲ得次第敵空母攻撃情報ヲ得
 ザレバ〇八三〇發進既令ニ依リ索敵攻撃
 四陸爆特攻臺灣部隊指揮官所定ニ依リ敵空母攻撃
 其陸爆隊別ニ銀河一機一四〇〇一五〇〇沖繩南方海面ニ於テ電探欺
 騙實施
 詳細別令ス
 六爾豫ノ兵力ハ全力夜間薄暮若ハ黎明攻撃

作戰特別緊急

鹿屋航空隊



第一機動基地航空部隊天作戰部隊作戰命令着信處所
 小松、宇佐各航空隊

機密第〇五一五三八番電

一K F G B天信電令作第五三號
 七二一部隊陸攻約一ヶ中隊ハ晝間櫻花作戰準備ヲ整へ速ニ鹿屋ニ進出
 スヘシ明六日航空總攻撃ニ協同一三〇〇頃逐次發進沖繩周邊ノ敵艦隊
 群ヲ強襲ノ豫定。

通三三六八 才一五(七八七五) K F G B放 日高(木 下)

4-5

4-5

通 三三七一

於一五(七)八七五 KC

IKFGB

放 安 彦

(春日)

飛行場

復舊見之至急知ラ也

傍

着 喜舞界航空基地
機密第。五一五三一春度

緊急

卷

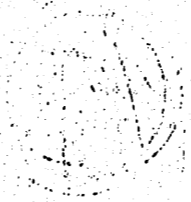
鹿屋航空基地

四五

受信一六四。九
譯始一六四。

譯了二六〇

4-4



Faint, mostly illegible handwritten text on the right page, possibly including the word 'COM'.

4~5 ⑥ 六航軍派遣通信隊?

作戰緊急

傍

喜界航空基地

六航軍派遣通信隊

機密第〇五一四四〇番電

二分ノ二

發 參謀長

三、第一攻撃集團ハX日一五〇〇ヨリ三〇分間奄美大島喜界島及徳之島附近ヲ制空シ我攻撃隊ノ進攻ヲ阻止スル敵機ヲ求メテ撃滅スベシ在知覽ノ戰闘機ハ右制空ニ參加セシム。

電信課註 本電二分ノ一未着

通三四五六 於一五(九八三〇KG)佐二放 仙波(新井)

4~6

四 六 受信 〇〇四三二七

丁〇五〇〇 電〇三四五九 作概〇

急

共

符

聯合艦隊

五二二二〇〇

通信先 キウヤス〇一航艦 聯合艦隊

艦 七ウ 電 二三四五號 真ノ二 (一七五二傍受)

二 威ノ一沖繩 本島ヨリ本島ニ向ケ現地放送ヲ開始セリ (七三〇〇ノ)

一 通信課程 本電真ノ一未着

通三七〇〇 協作 (四七〇五ノ) 高橋 田中 (上野)

4-6 總無線艦所用共通符号

緊 急



聯合艦隊

總無線艦所用共通符号

五二三〇〇

臺 參 せウ電第二四五號 其ノ一

せウ通日せウ

「中城灣」附近ノ敵艦船群ハ明六日朝ヨリ灣内深ク侵入一帯ノ砲撃ヲ開始スルモノノ如シ。

（電信課註 本電其ノ二以下未着）

通三六七二

協作

（四七〇五IC）高雄

岩佐（森

田）



至急

- ① 聯合艦隊口・三、五各航空艦隊口
- ② 大海參一部

機密第〇五八四二番電

U? B 艦隊概報概要中 (追加) 四日
 P 偵察時ノ寫眞判讀ノ結果全般的ニ映像不鮮明ナルモ正規空母二隻 (エセツクス型一艦型不詳) アルコト確實其ノ他ノ艦種ハ判讀困難ニシ
 アサヒ? 機影區域内中間ニ斷雲アリテ隻數モ不明ナリ。

通三五〇八

呂一Bケ七 (五一一五IC) 四通

齋木 (小林)

共

符

4-5.6.



球参電第一七號 其ノ一

本五日午後北・中飛行場沖ニ一部待機中

東海岸街道(「中城灣」

ニ沿フ街道)ヲ「ワウケ」方向ニ南下中ニシテ且D七〇四D三五「中城灣」ニ。

電信課註 本電其ノニ三既配布

通三五九一

協作(七八九五K) K F G B

田中(新井)

四 六五 殿始 二二三三〇〇