

4~1

作 戰 緊 急

● 宮 崎 空

● 鹿 屋 航 空 基 地



● 第一機動基地航空部隊作戦命令着信機所

機密第〇一一七五九番電

七六二部隊信電令作第一三號

各隊可動全力ハ艦ネ左ノ標準時刻ニ攻撃シ得ル如ク各基地發進夜間
觸接隊ノ觸接敵空母攻撃擊滅スベシ

一 K 五 〇 一 〇 三 〇 一 〇 三 三 〇 七 F 〇 三 〇 〇 一 〇 四 〇 〇 九 八
F 〇 四 〇 〇 一 〇 四 三 〇

二 K 二 六 二 爆 裝 隊 黎 明 攻 擊 。

通 六 三 五 於 十 五 (七 八 七 五 K) 一 K F G E 放 森 (兩 谷)

作戰緊急

四 六 受信開始 〇〇一〇二五八 譯了 〇三四一 電 〇三一〇 作 機 〇

● 鹿屋 航空基地



● 第一機動基地航空部隊天作戰部隊戰鬥概報着信所

機密 第 〇 五 二 三 三 七 番 電

一 五 五 〇 〇 天敵情速報

本五日後戰艦七隻 巡洋艦四隻 驅逐艦九隻中城灣ニ集結中
敵ハ中城灣ニ新上陸ヲ企圖スルモノ如シ。

三三六二四 呂一B(七八七五KC) 一KFGB放 西村(南) 谷

4-5 * 宮古航空基地



◎ 宮古航空基地

◎ 石垣航空基地

◎ 小崗山司令部

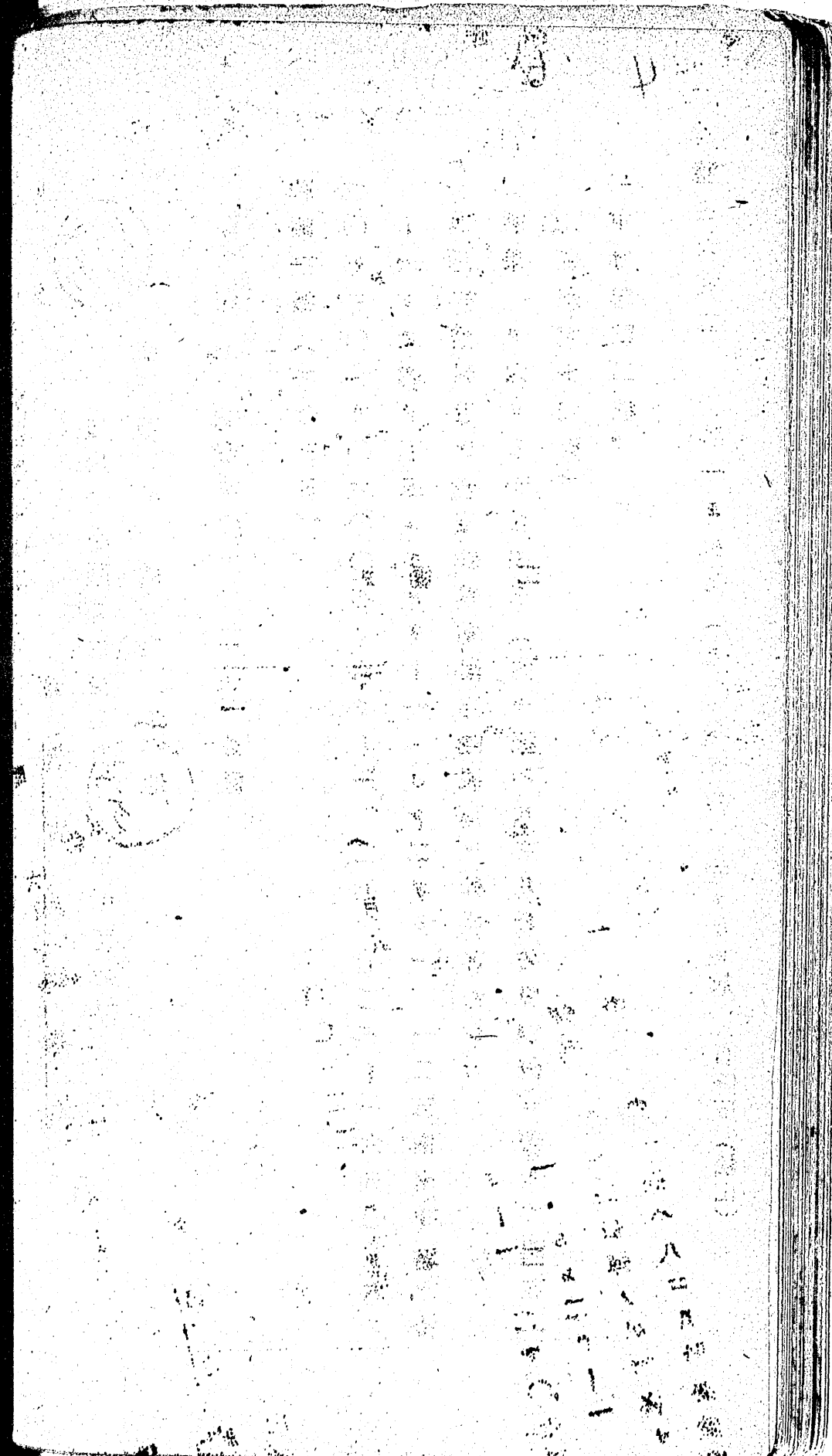
機密第〇五二二二番電

明黎明以後機ヲ見テ發進零戦二機攻撃待機セシム。

三二二二

通三五八三 於十五(七五六五) (五PGB) 放

山本(小野田)



4~5

四 五 設信二三二五〇九

一三二二五〇三〇二六

作假緊急

六航空軍派發通信隊



天一號作戰部隊

機密第〇五二一二七番電

球情報

一五〇〇敵機動部隊指定位置首里某點七〇度二五〇杆一一〇度一〇〇杆一八〇度二〇〇杆 二二二七。

通三五七三 於十五(四九一) (佐二放)

望月(猪狩)

4-5 0154

作

機密第〇五二一〇〇番電

佐領區敵情着信艦所

三二一設警機

一、敵艦上機〇八二〇約六〇機一三二五約四〇機來襲

二、敵艦機搭乗員救助ノ目的ト推定サルル敵一六五〇ヨリ約一時間手

久津久見沖八〇〇〇米附近搜索者水上空グラマン六機南衛ノ上

一七二〇南方ニ去ル

三、友軍戰果 擊墜二機（内一機不確實） 被害 當隊戦死二。

類三五九四 於十五（四九一五四）佐二放

山本（猪狩）

4-26

作

四六

受信開始 〇一〇五 〇一二三 譯了 〇一四〇 電 〇三〇五五 作機

佐鎮部隊敵情報着信艦所

宮古島警備隊

機密第〇五二〇三一番電

本五日來襲機數〇五五五戰團機三機〇九二〇ヨリ一四〇八迄戰爆延
一二五機飛行場港灣離島ヲ銃撃 一六四五 二四機本島西方ヲ南
ヨリ北へ通過戰果墜墜五 被害滑走路被弾ノ外ナシ。

通三六五〇 於一四(四九一五Ro) 佐二放 本(佐藤)

作原果急



● 喜界航空基地

● 曲屋航空基地

機密第〇五一九一八番電

陸一KFOB参謀長

宛 喜界島基地指揮官

明六日所在部隊ノ兵力ヲ指揮シ多數機ノ發着ニ對シ燃料補給飛行機ノ
貯蓄被奪極限飛行場ノ修復等ニ努力作戦ニ支障ナキヲ期セラレ度。

五三五二六 於十五(七八七五) (一KFOB) 放

翌月(猪狩)

天



緊

急



天一號作戰部隊



第六航軍派遣通信隊

機密第〇五一七五二番電 二分ノ一ニ

球情報

一五日一〇三〇艦船狀況

北中西方海面殘波岬那覇ヲ連ナル線ニ依然一二八隻ノ艦船十數隻ト
 又ハLSOLS I級約一一〇隻ノ良良間島北方一三隻ノC一D二T
 一〇ノアリテ依然揚陸續行LS級約三〇隻増加シアリ南方海面艦船
 D一W七津野島東方一九隻(D一三LSI三)北道中東方海面ノ艦
 船ハ逐次増加

三沖繩本島〇七〇〇ヨリ午前中來襲ハ〇極ノテ閑散。

通三五九五。三五三一 於一五(四九一五)佐二放 山本(福田)

一四五海軍艦隊ヲ受ケ
 三機動部隊ノ動靜不明ナルモ空襲状況ヨリ見ルニ依然附近海面ニ策動
 ス 捕虜(中尉)ノ言ニ依レバ沖繩方面ノ機動部隊ハ四乃至五群
 アリ内中群ハホーネットインデペンデンス及サウス、ダコータ型二
 隻ニシテ一般ニ搭乗員未熟ノ爲夜間ハ沖繩南東ニ避退且夜間飛行チ
 行フ
 四敵側發表ニ依レバ攻陸部隊ノ大部ハレイテ方面ヨリ進出セルモノノ
 如シ四日偵察ニ依レバウルシ島ニ輸送船大型七〇中型三五小型五〇
 油槽船二〇空母二在泊輸送船二〇出港北上中バラオ輸送船一三在泊
 五沖繩方面夜間及黎明ノ飛行艇ノ哨戒嚴重ニシテ三日以降毎日二十數
 機出現。

作戰緊急

佐世保航空基地



指宿航空基地

海上護衛總口・聯合艦隊口・第五航空艦隊口・佐領・沖繩根
 小隊・鎮海各航空基地・第四海上護衛隊・横濱
 航空基地

機密第〇五一七三四番電

九五一空電令作第一〇三號

一攻陸第一小隊ハ六日夜列島線西側ニ於テ奇襲攻陸ヲ實施スベシ
 二指宿派遣隊指揮官ハ攻陸第二小隊及所要兵力ヲ以テ「イー」哨
 區ノ哨戒ヲ實施スベシ哨戒機ハ好機ヲ捕ヘ敵艦ヲ奇襲攻陸
 スルモノトス。

通三五九三 天二Bケ八(B) 佐世保 岩佐(雨) 谷

4~5.6

4~5



●	喜
●	鹿
●	界
●	屋
●	空
●	基
●	地

機密第〇五「七三」番電

● 第十二航空艦隊

宛? 牛尾中尉

在喜界島重爆二機ハ六日〇一〇〇頃發進 沖繩島周邊ノ艦船ヲ攻撃セヨ
使用呼出符號六ノ七丁二。

通三五五三 於十五ノ七八七五KC)一KFGB放

望月(小野田)

4-6

四六 開始 00-03-02 終了 01-08 電り 03-05-03 航作 本機 0

緊急

南大航空基地



鹿屋、小祿各航空基地・南西諸島空

機密第 051726 番電

一六〇〇F 四四F 二機 F 六F 三機 來襲 一六一五 滑走路ニ 投弾 (ロケット 弾) 後上空旋回 一七一五 O 度ニ 去ル 被害ナシ

通 三六三六 於 十五 (七五六三 K) 五 F G B 放 霧津 (雨 谷)

4-5

四 五 受信一〇九五九 譯了二〇五八 電〇二九八三 作 概

緊 急

南大東航空基地



鹿屋、小祿各航空基地・南西諸島空

機密第〇五一七二六番電

一六〇〇F四F二機F六F三機來襲一六一五滑走路投彈(ロケツト彈)
一後上空旋回一七一五〇度ニ去ル被害ナシ。

通三五〇六 於一五、七八七五K(一KFGB 望月(福田))

0164

4~5

緊急



● ?

機密第〇五一七二五番電

敵艦潛艇敵艦遂艦艦砲射擊中 一七一五
主目標知ナ國民學校尙三三〇度。

通三六〇〇

才十四(七四六〇KC)佐陸大鼻B

日高(阿部)

4~5



作戰特別緊急

沖繩方面根

天一號作戰部隊

機密第〇五一七一八番電

一七〇〇視界内敵情嘉手納灣 戦艦一 巡洋艦三 驅逐艦五 掃海艇
 四 輸送船八〇 漂泊又ハ碇泊中 那覇沖C一 驅逐艦二 遊弋中 糸滿沖
 B二 驅逐艦三 W一 南下中 直衛機ナシ
 神山島敵砲臺小隊那覇射撃中

通三四八八 天二Bケ六(四九一五KC) 佐二放 相澤(土谷)