

目標ニ突入一機 (大發進) 一機驅逐二隻ニ雷撃效果不明大型艦送
 船一隻雷撃炎上確認其ノ他突入セルモノ多数アルモノト判断サレ
 ルモ混信(雷信)不搭載ノ爲不明
 (ロ) 電話傍受ニ依ルモノ墜沈或ハ撃破確實ナルモノヲ含ミ三隻
 (ハ) 二十九日晝間沖繩周邊偵察機北中基地沖ニ於テ炎上中ノ巡洋艦一
 隻確認
 (ニ) 伊江島上空ニ於テ空域ニ於テ「シコルスキ」三機以上撃墜
 四夜戦一五機ヲ以テ基地及慶良間泊地飛行場攻撃實施中飛行場四ヶ所
 炎上及飛行場一幕舎一炎上ヒシム
 五四月二十八日北中飛行場寫真判讀ノ結果敵専ラ北飛行場ヲ積極的ニ
 使用シアリ。

267

作戰緊急

開始一六四五

終了一七〇五

第一五五九四

航作本概〇



笠ノ原航空基地

● 鹿兒島、出水各航空基地

● 第一航空基地、第一機動基地航空部隊

機隊第二九一一五番

二〇三部隊信令合作第二二號

● 陸信電合作第二一號中瀨航路ヲ左ノ通改ム

● 笠ノ原ヨリ喜界島ヲ經テ磁針路一九五度一〇〇測トシ編成ヲ鹿兒島出水
部隊ヲ第一中隊ヲ經テ原部陸信令第二中隊トス。

一七七四六 才一五八七五六五 KC 櫻ヶ谷 日高(木) 下

262

笠ノ原航空基地

4-30

1100

⑧ 六航軍通信隊

四三〇
緊急

受信開始
〇〇四一〇三

譯了〇六一五 電一五八五

作概〇

聯合艦隊

六航軍派遣通信隊



二九一一五〇

263

通電先 關係各所

球多電第二二〇號

一ミカスル島豊部隊ノ情報

二十八日〇九三〇頃敵艦無線電話ノ傍受ニ依レバ空母一 攻撃ヲ受ケ

飛行機一五機 人員四六四名ハ救助セラレタルモノト信スト尙敵艦ノ

位置ハ隱語ノ爲不明。

通一八〇五九 協甲四一五二〇〇 佐通 新倉(公山瑞)

4-29

久米島見張所

通一七八九八 於一五(四九一五K)佐二放 望月(福田)

264

○八四〇一八三五ノ間グラマン及カーチス四機乃至八機計三六機ヲ以テ約二時間間隔ヲ以テ九〇度方向ヨリ來襲同方向ニ避退ス我異狀ナシ民家火災一三箇所攻撃時間一〇分一四〇分間。

作

佐領區敵情着信機所

機密第二九一九二〇番電

久米島見張所

四二九

受信二二二〇五

了二一五〇

電一五七一四

本機〇

4~29

四 二九

受信一九五九
開始二〇三〇

了二一一五 一五六八八

航作
本概〇

作戰緊急

● 線無線機所用共通符號

傍

● 天一陸作戰部隊

機密 第二九一八五九番電

一 K F G B 天信電令作第二五一陸

明三十日各隊ハ左記ニ依リ作戦スベシ

二 一 一 部隊ハ〇四三〇以後索敵觸接待機

三 七 二 一 部隊應戰機全力〇四〇〇以後對機動部隊攻區二時間待機

三 誌 國 際 停 別 攻 區 隊 及 夜 間 攻 區 部 隊 沖 繩 周 邊 攻 區

週一七八二五 呂一B夕七(三九三七五IC) 一五五放 西原(土谷)

265

4-29

④ 沖大東見張所

作戰特別緊急



④ 沖大東見張所

④ 佐鎮區敵情着信艦所

機密第二九一八三五番電

先ノ艦船敵艦逐艦ニ 針路二三五度 距離二八浬。

通一七八三六 於十二(四九一五K) 佐二放 山本(小野田)

266

西原川崎

緊急 先遣部隊 共 符

停

機密第二九一八一七番電 三分ノ二三

日綜合情報第七六號

一 沖繩陸上戦線變化ナシ

二 沖繩周邊北中沖一三〇〇戦艦一隻巡洋艦二隻驅逐艦一一隻輸送

船七〇隻慶良間〇八四〇戦艦一隻一五〇一特空母一隻南下

三 敵K B再ビ北上策動開始ノ兆アリ 二十九日〇八四〇地點へ

エマ四九空母二隻戦艦六隻巡洋艦四隻其ノ他十數隻針路北遠力

三〇節へハセ四五△三日二〇五美ノ他十數隻針路北西遠力二〇

通 七七七八六三 呂一五七七八五二九五〇 六日戸放 西原川崎 田

29 共符

1104

267

空母五ヶ倉今大部隊ヲ發見セリ
 節前二者ハ合同セルモノヲ如シ一七二五ヘラセニ一七三〇
 隊方特攻突入中外ニ〇八三〇地點ヘンル一五航空母ヲ含む部
 隊アリ昨二十八日夜間菊水作戦ハ相當ノ戦果ヲ收メタルモノ
 如シ
 四昨二十八日午前沖繩飛行場ト指定セラルルP一四〇四五機官
 崎基地ニ來襲

268

(2)

機務第二〇二五四 機J二二〇〇 P〇〇一三二 作機〇

作戰緊急

● 共 符

昭和廿年五月 貳日



- 佐 鎮・沖 根 P
- 大海第一部隊・聯合艦隊中・五航空艦隊P

機務第三九一七三八番電 二分、二

發 大島方面部隊指揮官

本島兵力ヲ派遣調査セントス尙右狀況及本日ヨリ敵機來襲急激ニ激
 化シ又大型機ノ飛來スルモノ増加セル點等ヨリ判斷敵ノ本島方面ニ
 策動ヲ開始セル算大ナリト認ム 敵機中
 一電偵課駐 本地二分ノ未着

通一七八六〇 呂一八ヶ七四九一五(佐二放 清水(上野)

269

共 符

4~29

2011

共符

發 大島方面部隊指揮官
 當隊機密第二九一二〇五番電ノ件ハ其ノ後極力調査セルモ同島ノ電話
 昨日一六〇〇頃ヨリ不通トナリ詳細不明ニテ右念ノ爲與路島ヨリノ見
 張ニテハ異狀ヲ認メザルモ敵少數部隊上陸ノ算濃厚・

通一七八六一 呂一Bケ七(五七〇〇K) 佐通 高尾(福田)



◎ 佐藤・沖 根 P
 ◎ 大海參一部・聯合艦隊口、第五航空艦隊口
 機密第二九一七三八番電 二分ノ一

作戰緊急

共

符

270

[Faint, mostly illegible handwritten notes and markings on the right page, including some numbers and symbols.]

第五基地航空部隊

緊急



第五基地航空部隊戦闘概報着信艦所
機密第二九一七三六番電 二分ノ一、二

五FGB戦闘速報(四月二十八日第一次機作戦)

宮古南東方ニ連日策動中ノ敵機動部隊撃滅ヲ企圖二十七日夜來零水
二機ノ夜間電波探信儀索敵ニ引續延零戦四機一彩雲二ヲ以テ黎明
晝間索敵觸接ヲ續行ヲナシツツ地點「モヤア」附近ニ特空母五巡
洋艦三驅逐艦ヨリ成ル敵機動部隊確認後概ネ之ニ觸接ヲ確保一八三
〇以後二〇〇頃迄ニ逐次攻撃ヲ敢行スル如ク當隊特攻隊及攻撃隊
全力ニ各種特攻二七雷爆撃一二ノヲ發進セシメタルモ一七三〇以後觸
接ヲ失ヒタルト台灣東岸天候不良ノ爲一部兵力進撃ヲ阻害セラレ遂ニ
大部ハ敵ヲ捕捉シ得メシテ歸投セリ戰果不明被害未歸還零戦二機彗星
一機天山一機九九式艦爆一機零水二機
編一七九〇〇・一七八八〇 呂一B七(三七八二五)KG(五)FGB 長谷川(福田)

271

4-29

⑥ 第六航軍派遣通信隊



● ●

天 一 號 作 戰 部 隊
大 海 參 一 部

機 密 第 二 九 一 七 〇 一 番 電

●

第六航軍派遣通信隊

六航軍重爆三機今夜二二〇〇頃北飛行場攻擊

通一七八四九 於十五(六七KG) 佐二放 山本(小野田)

272

4-29

0111

四 二九 受信二〇〇五三二 譯了二一一二 電一五六九九 作 概〇

作戰特別緊急

◎ 大島 防備隊

◎ 七〇一空 (喜界航空基地)

◎ 聯合艦隊口・佐 鎮・?

傍

機密第二九一六五七番電

各種狀況ヲ綜合スルニ近日中ニ當方面ニ敵來攻スル算大ナリ各部ハ
益警戒ヲ嚴ニスルト共ニ急速防備ノ強化ニ努メヨ

一七八七九 於十五 (五二〇〇〇) 佐通 山本 (雨 谷)

273

4-29

IIII

四二九

譯於一九二五

等了一九四五

實一五六六五

作概〇

作戰緊急



天一時作戰部隊

油

根

ア

續察第 二九一六一七番

一六一〇 補界内口區 R 四〇一 D 八 T 七〇 舟艇多致尙慶良間ヨリ南下ノ時空母一隻一六一六・二二〇度水平線下ニ見失フ。

274

一七七九八 呂一Rヶ七(七四六〇) KEQ 伊藤(木) 下

四 二九 受信一八四〇 歸了一九一五 電一五六七六 作 橋〇



● 一機動基地航空部隊

● 沖繩島南端見張所

機密第二九一六〇〇番電

敵艦船情況

米須沖一〇軒上陸用舟艇一 二〇軒掃海艇一何々東進糸滿沖一五軒
掃海艇一 戰艦一隻 驅逐艦一隻北上 二五軒魚雷艇一 漂泊那霸沖一
五軒上陸用舟艇一 巡洋艦一隻 驅逐艦二隻 戰艦一隻 漂泊讀谷沖一
霧中 視界不良 敵機一三五島中 北部上空旋回偵察機一

275

4-29

1112

通一七八四八、於十五(七八七五KC)一放 安彦(土谷)

4-29

1113

至急

四二九

受信一六一八
譯始一六二七

譯了一六三三
電一五五七八

辦作
本〇

作

● 天一號作戰部隊
● 大海參一部

● 六航軍派遣通信隊

機密 第二九一五四〇番電

八飛行團双輕四機ヲ以テ二九日二二四五北飛行場攻撃ノ豫定。

276

第一七七二八 於十五(八九三〇) 佐二放

大塚(猪狩)

4-29 1114

一七七六六 於十五(七八七五) 一五二〇 日高(猪狩)

一、一四三〇ヨリ一五〇〇間、六、二四機、〇、二、〇約五〇機、一八〇度方
向ヨリ來襲飛行場銃爆後二七〇度方向ニ去ル
二、飛行場ハ當分ノ間使用不能一五二〇。



● 第一移動基地航空部隊指揮官
● 國分第一、串良、小湊各航空基地

機密第二九一五二三番電

● 喜界航空基地

四二九 受信一七〇八 譯丁一七四〇 電一五六二九
緊急 開始一七二五 航作機本

昭和四年四月廿拾日

277

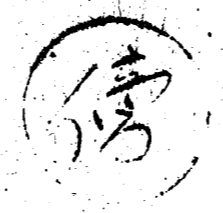
4-3. STTT 喜界航空基地

喜三戰果擊墜七機破六機 被害飛行場被彈數十個今明日中使用不能指揮
 所入口直徑彈一ノ爲破壞行衛不明一名。
 這一八三三一 呂一B夕七(七八七五KG)一KFG放 村尾(操 澤)

○西二五ヨリ開始前一八五迄P六F一 八乃至一二機常時上空
 警戒此ノ間○八三五ヨリ開始前○九○五迄及一四○○ヨリ開始前一五
 ○迄夫ノ戰機連合約七○機ヲ以テ飛行場ヲ燒燬
 三午後、來襲機ハ時限爆彈ヲ使用一六三○ヨリ開始前一八三五迄二七個
 機被

一 本日ノ來襲狀況

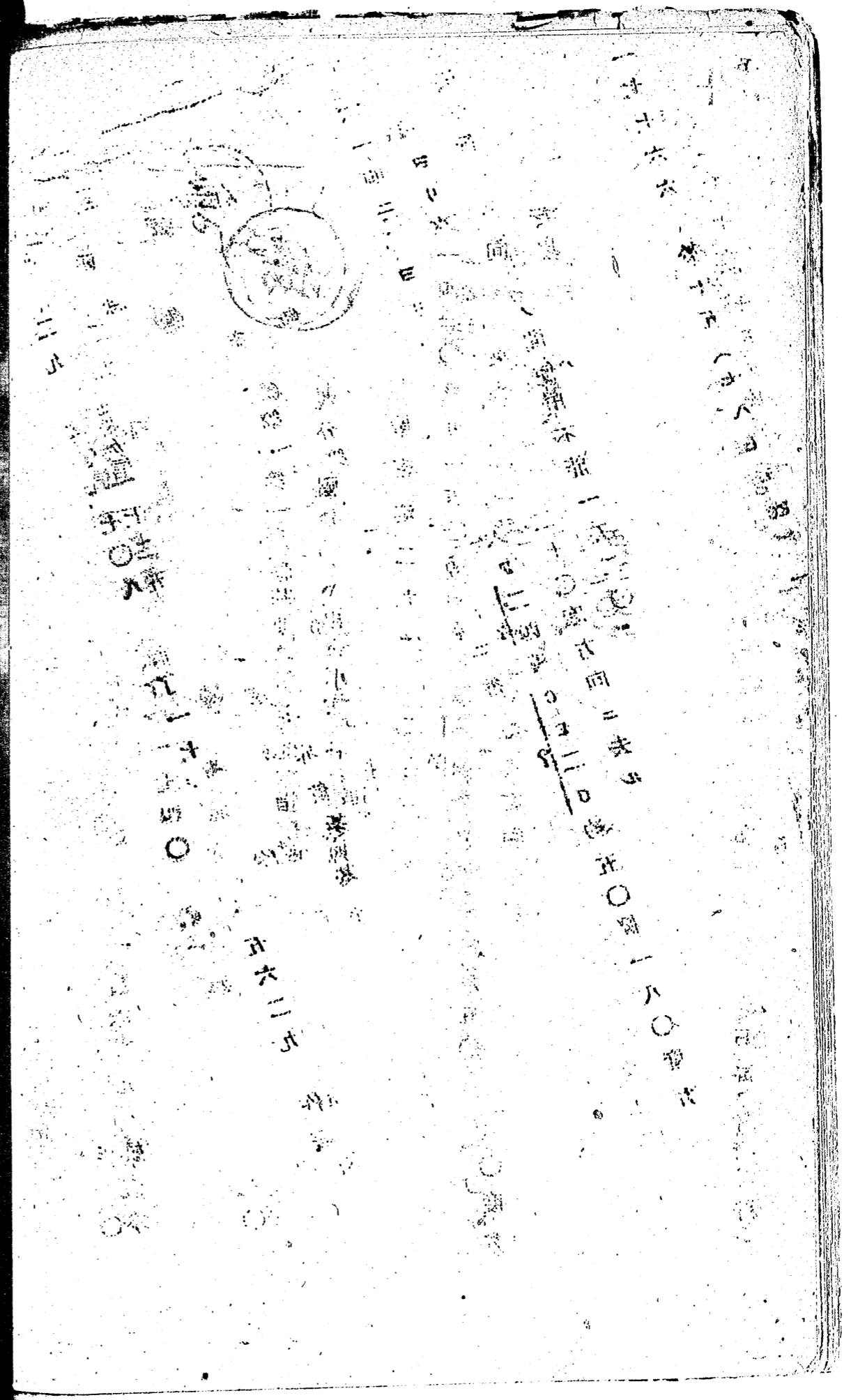
機密第二九二二四〇番



一 喜界航空基地

開始二〇一三 一六二一七 作 備

278



4-30⁹¹¹¹

石垣島航空基地

停

緊急

開始 00 二 一 五

丁 0 三 五 0

電 一 五 七 八 九

作 概 本

五基地航空部隊△

石垣航空基地

五基地航空部隊臺灣方面飛行配備基地

機密第二九二二三七番電

石垣基地戰鬥概報(四月二十九日)

一〇五一〇一七三〇 三二機 六 十一 二四機 四

區 約二〇零戰一機被彈(修理可能)其ノ他被害ナシ副滑走路

使用可能ナリ 保有(實動)四(四)五(〇)。

通一八〇〇一 呂一八ケ七(三七八二、五〇) 五 〇 〇 〇 〇

藤井(鹽田)

279

4-29.30 4111

神根 P

聯合艦隊參謀

二二一〇敵燈火管制二二七嘉手納灣照射對空砲火二分間二二一七
那霸沖對空砲火 二分間敵二二三〇迄二夜間爆撃二回實施。

通一七九六四 昌一Bヶ七 () 神根 楠本 (小野田)

傍

天一號作戰部隊

機密第二九二二三一香電

神根 P

緊急

四 三〇九 譯受 始信 二三四三 譯了 〇〇五八 羅一五七六二 作 概 〇

280

4-29:30

⊗大島防備隊△

本日敵機來襲トミニ激化〇八一〇ヨリ一五三〇迄六〇七三機TB
 一機BM一機計九〇機數回
 ニ亘リ來襲海峡内船艇及古仁屋基地ニ銃爆擊殊ニ古仁屋航空基地ニ
 對シテ執拗ニ攻撃ス結果擊墜二機擊破一〇機被害防備隊送信所送信機
 五臺被彈古仁屋基地燃料一五〇罐炎上其ノ他建築ニ若干被害アリ
 ル外人員兵器異狀ナシ船腹ノ被害調査中。

通一八〇〇四 於十五(四九一五KC)佐二放 森津(小澤滿)

停

佐鎮・沖繩根▷・天一號作戰部隊

機密第二九一九五四番電

⊗大島防備隊△

三〇〇 譯始〇〇三〇

作 概〇

281

4-30

宮古航空基地

緊急



● 宮古航空基地

● 鹿屋、新竹、小祿各航空基地

● 石垣航空基地

機密第二九二三三六番電

戦闘概報（四月二十八日）

○ 四三五ヨリ二二三〇迄F六F1一 五八TBF1一 三一PBM

I 一 二機B1二九 一來襲 戦果TBF1一撃撃撃破各一 被害

ナシ。

通一八〇五四 呂一Bケ七（三七八二、五K）五FQB放 奥山（雨谷）

Handwritten scribbles at the bottom of the page.

④ 沖根 P

四三〇 受信〇〇三〇六 譯了〇〇二五 電一五七九二 作
機 根 P

停

天一號作戰部隊

機密第三〇〇一五九番電

發 參謀

機密第三〇〇一三一番電ノ炎上艦船、〇〇五七沈没セリ。

一八〇五一 昌一Bケ七(三七三〇) 沖特根

林(田)

283

4-30

● 1機動基地航空部隊 K501
1小隊 2番機

停

我敵戰艦ヲ雷撃戰艦停止ス ○二〇〇。

夕 ナ 一

三二八〇三二 於八〇(三九三七・五) KFB放

櫻井(温田)

四 三〇 受信 〇二〇六

譯了 〇二二〇 電一五七八三 作概

● 1機動基地航空部隊 K501
1小隊 2番機

284

4-30 1122

● 沖根 P

● 聯合監除參謀

○一三〇 嘉手納灣 群一對空砲火短時間 小祿西方沖合 二内一 一〇
分間炎上シ沈没ノ算大ナリ ○一四〇 嘉手納 小火災對空砲火短時間
上一箇所大黒煙〇二一五 火災短時間。

通一八九六二 呂一七ケ七(三七三〇) 高鳳(松山瑞)

機密第三〇〇三一七番電

● 傍

● 天一號作廠部隊

● 沖根

△

四三〇 受信〇〇四五五 譯了〇七一〇 電一五八九六 作

285

5-1

1123

福岡靖部隊

通
一一九八
九八七
四四

協作 () () () 陸軍

林 (松山)

1

通電先 次長 海軍次官
敵參電第七二七號 其ノ二三三
二十九日戰報要報

一 海軍ノ敵機動部隊攻撃ニ策應戰闘機一二機ヲ以テ一三〇〇出發列島
線ニ沿ヒ進攻伴動實施戰果損害ナシ

二 飛行第六〇戰隊ノ重爆三機ヲ以テ沖繩飛行場攻撃 戰果中飛行場ニ
火災北飛行場ニ掩体内飛行機二機ノ炎上ヲ認メタル他機ノ爲細部ヲ
確認シ律ズ損害一機片發大破ノ他異狀ナシ本夜半時攻二八機其ノ他



海軍 練隊

福岡靖部隊

三〇一〇六三〇

作戰特別緊急 開始一二一四〇 終了一三四五 電自〇〇〇二三四 作機

286

4~30 5211

喜界空基地

通一八一三八

於一五(七八七五) 一五(七五)

清水(上野)

一〇四〇五敵機四乃至八機本島周邊哨戒中
ニ飛行場修理箇所多ク機庫不充分ニ付應急不時着以外使用ヲ避ケ
ラレ度今夜中修理完了ノ見込 ○六五〇

作

一機動基地航空部隊作戦命令着信盤所

機密第三〇〇七〇五番電

喜界空基地

1124

中機ヲ以テ既報ノ艦船攻撃ヲ實施
本朝知覽ヨリ出發セル司令部偵察機未續還一機トナル
一六朝B-1二九 二二機都ノ城(西)ニ來襲炎上四式戰三機死傷者
二〇名ヲ生ズ

2

287