

5-17

1950

五、一七

開始 〇〇四〇〇〇

終了 〇六〇〇

電 〇八三四四

附 〇

緊急

官崎航空基地

傍

美保航空基地

一機動基地航空部隊

機密第一六一二二五六番電

發 第七六二空司令

宛 七六二空派遣隊指揮官

通報 第五航艦參謀長

多暗號解讀防止ノ見地ヨリ實際限戰場到達豫想時刻ヲ發信スル場
到達豫想時刻ノ「時刻」ノミヲ暗號化シ次テ發令時刻ヲ附「戰場
到達豫想時刻」ノ連送信ハ使用セザルコトニ定ム

通九三三三

呂一〇ケ十一

(七八七五)

一機動基地航空部隊隊長

5-17

五 一七 受信 〇〇六〇〇〇 辦了 〇九〇〇 電 〇八八七九 航概本 〇

至 急

作

- 東區・聯合艦隊P・高雄通
- 佐藤・沖繩根P・宮古島警備隊
- 石垣島警備隊

機番第一六二三五二番電

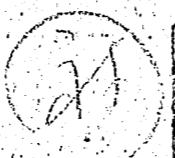
十六日戰圖概報

敵戰爆聯合〇八五五 二九機一四五〇 二〇機來襲陸海軍飛行場
 敵機〇六四〇 一三〇五 一六〇四 / 三次P四P (英國標識)
 附ス) 二乃至四機三〇一 一時間半上空警戒一五五ヨリ三〇分間
 PBM一機兩東海上旋回 / 後兩東ニ去ル。
 (東通註 本電誤作成 / 爲遲延ス)

通九三七三 天二B夕六(四七〇五K) 高通 泉川(上野)

5-17

中野



局長					

五 一七 受信 〇〇 二五五

了 〇三〇五 〇八二六九

航 作 本 〇

海界航空基地

九六式陸攻一機二二四〇着海軍搭乗員二名(薬波空堀井少尉七二一
 空大田上等飛行兵曹)陸軍搭乗員一二名搭乗二三二四離陸セルモ二
 三三〇頃二〇差方向ニ於テ敵機ノ奇襲ヲ受ケタルモノノ如ク。

【電信課註 本電二分ノ二未着】
 【東 通註 本電中ノ薬波空ハ三字誤字ニテ薬城空トモ解シ得】

通九三五八 於一六(七八七五)一KFG放武蔵(堀田)

[Faint, mostly illegible text and markings on the right page, including some circular stamps.]

五 一七 受信 〇〇八三五五

譯了 一〇〇〇 電 〇〇八四一三

參作 本

作戰特別緊急

● 天一號 作戰部隊

● 九五一空 (小祿航空基地)



機密第一七〇〇二五番電 二分ノ一、二

發 小祿警備隊長

小祿警備隊 戰鬥概報 第一〇〇號 (十五、十六日)

一、小祿地區ニ對スル銃爆撃抱撃ハ十四日ニ比シ閑散ナリシモ少數

機ヲ以テ終日執拗ニ上空哨戒及攻撃セリ十五日一機十六日七機

ニ第一次挺身斬込隊中其ノ後歸還セルモノ二二名 (計二七名)

戰果人員殺傷約四〇名輕機銃又ハ重機破壊一幕舎破壊三鹵獲自

動小銃一手榴彈小銃彈若干 十三耗機銃破損一。

三被害戰死准士官以上一下士官一兵五軍屬六

通 九四三二一 呂一Bケ七 (九八三〇KG) 佐二放 伊原 (小澤綾)

5-17

緊急

五-一七

受信開始 〇〇三三二四

〇三三〇

〇八三

本

喜界航空基地

一機動基地航空部隊



機密第一七〇〇二五番電 二分ノ二

通報 六航軍參謀長

火ヲ吐キツツ海中ニ突入セルヲ認ム其ノ直後飛行場上空ニ敵機飛
來セル點ヨリ判斷シ夜戦ト交戦自燃セルモノト認ム。

一電信課註 本電二分ノ一既配布

通九三四八 於一六(七八七五) KFGB放 望月(小澤)

5-17

五 一七 受信 〇〇七四五七 譯了 〇八五〇 電自 〇〇八四九〇

作戰緊急

鹿屋航空基地

天作戦部隊概報着信處所



機密第一七〇三二七番電

四分ノ二、三、四

七六二部隊戰闘概報第六七八號(五月十七日)

沖繩泊地附近敵艦船攻撃

一七 重爆四機(照明一雷裝三) 一八五〇 七 重爆三機(照明一雷裝

二) 一九三五五〇 一銀河六機(照明二雷裝四) 一九五〇 夫々宮崎某

地發進第七戰隊照明一機發動機故障ノ爲引返三機二一五〇 二二二〇五

何レモ北中飛行場沖ニ於テ各種不詳ニ對シ無照明雷燈効果不明九八戰

隊一機發動機故障引返二機二一〇八地點「コン」ニ於テ敵機動部

通 九三九二 九四〇九 呂一Bケ七七八七五 一KFGB放 大内(新井)

九三九二 九三九五 九四〇九 呂一Bケ七七八七五 一KFGB放 大内(新井)

毛體影ヲ認メ引返ス五〇一 一機故障ノ爲引返ス五機(内二照
 明)二二四〇一 二三一六北中飛行場沖ニ於テ照明一指揮官機(照明
 機)二二六一六命中火柱一ヲ認ムニ番機二二三一四巡洋艦ニ對シ雷撃命中
 確認他ノ二機ハ突撃ヲ報ゼル後感度ナシ〇一五〇迄ニ重爆全機録河
 三機官崎着
 被撃重爆一機被弾胸體着陸大破輕傷一名録河三機一指揮官機村井大
 尉ヲ含ム未歸還二機被弾
 三(4)屋久島西方及戰場附近敵夜戰跳梁ス
 (5)戰場附近煙幕ヲ展張目標識別困難ナリ。

五 一七 受信一三三〇 歸了一四二九 〇八五二五 參本

緊急

小祿航空基地

天一號作戰部隊

機密第一七〇七三九番電



發 聯合艦隊參謀

(一) 〇七〇〇ロロ區B三(メリーランド型ニューメキシコ型テキサス型) 〇

二〇二〇約六〇隻米滿沖〇二〇二

(二) 〇六三〇ヨリTB一六四U三行動開始

(三) 夜半神山島沖炎上ヲ續ケン艦船ハ〇一五〇ニ至リ火災消滅セリ。

道九五二一 呂一Bケ七(一一三四七、五KC) 五FGB放筒井(小林)

5-17

5-17

1958

通九五九〇

呂一B々七(七八七五E0)一KFGB放

仲榮(島田)

發 G F 謀
甲區所在艦船ニ戰艦()ヲ追加之ヲ併シBノ數
合計四隻トナル。



天一勝作戦部隊
機密第一七〇八四三番電

緊急
五 一七 受信一四三三
開始一五〇一

小 祿 空 基 地

譯了一五三八 篇〇八五二九 作機



5-17

1959

五 一七 開始一六〇五〇

指 宿 航 空 基 地



第五航空隊隊口。小富士、古仁屋、詫間各航空基地
機密第一七〇九三一番

發 三〇二分隊長
挺身連絡瑞雲一機 (東海林少尉) 〇五四〇歸投行動概要 〇二〇〇古
仁屋離水 〇三〇〇頃「ミスト」ノ爲機位ヲ失シ沖繩ニ到達セズ他ノ
瑞雲一機觀測機一機ハ〇一三〇頃古仁屋離水セシモ通信連絡不良ノ
爲行動

通九六九〇 於十六 (九八三〇時) 佐二放 山本 (雨 谷)

5-17

緊

急

5/14

開始 1000

天航空部隊作戦命令着信機所

機密第一七〇九三九番電

發 R R 參謀

107000區B三(メリーランド型)ニユメキムコ型(チキサヌ型)

0220207約六〇隻乗滿沖0ニロニ...

06300000000一六P四03行動開始...

(自夜半神山島沖ニ炎上ヲ續ケン艦船ハ〇一五〇ニ至リ火災消滅セリ)

通九四八五 呂一〇七(七八七五K)(KFG放長谷川(標)澤)

5-17

1962

五 一七 受信一五二二 譯了一七五五 電〇八六二一 作 概
譯始一六一五

緊急



五基地航空部隊指揮官

五基地航空部隊戰國概報着信處所

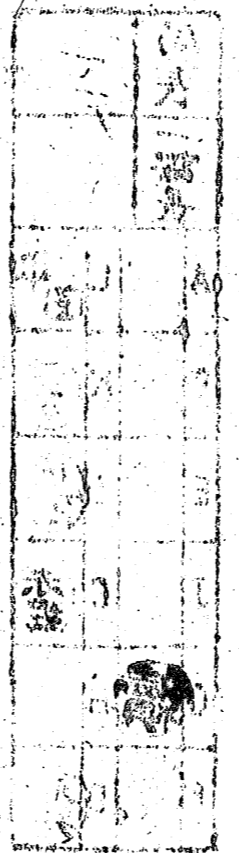
機密第一七一〇三五番電 二分ノ二

一機二〇一〇渡名真島東方ニテ巡洋艦ヲ發見雷撃效果ナシ 何レモ
十七日〇七〇〇歸着

三一七四五月光一機中城灣在泊艦船爆撃ノ爲發進セルモ發動機不
調ノ爲宮古不時着攻撃ヲ斷念十七日〇六三〇歸着。

電信聯誌 本電二分ノ一未着

通九六一二 呂一Bケ一一(一二三四七、五KO)五FGB放 鶴島(川口)



五

急	長	一	評	長	八	六	八	八	八	八	八	八	八	八	八
七	受	信	八	六	八	八	八	八	八	八	八	八	八	八	八
八	六	二	九	八	八	八	八	八	八	八	八	八	八	八	八
八	八	二	八	八	八	八	八	八	八	八	八	八	八	八	八
八	八	六	二	八	八	八	八	八	八	八	八	八	八	八	八
八	八	八	八	八	八	八	八	八	八	八	八	八	八	八	八
八	八	八	八	八	八	八	八	八	八	八	八	八	八	八	八
八	八	八	八	八	八	八	八	八	八	八	八	八	八	八	八
八	八	八	八	八	八	八	八	八	八	八	八	八	八	八	八
八	八	八	八	八	八	八	八	八	八	八	八	八	八	八	八
八	八	八	八	八	八	八	八	八	八	八	八	八	八	八	八
八	八	八	八	八	八	八	八	八	八	八	八	八	八	八	八
八	八	八	八	八	八	八	八	八	八	八	八	八	八	八	八
八	八	八	八	八	八	八	八	八	八	八	八	八	八	八	八
八	八	八	八	八	八	八	八	八	八	八	八	八	八	八	八

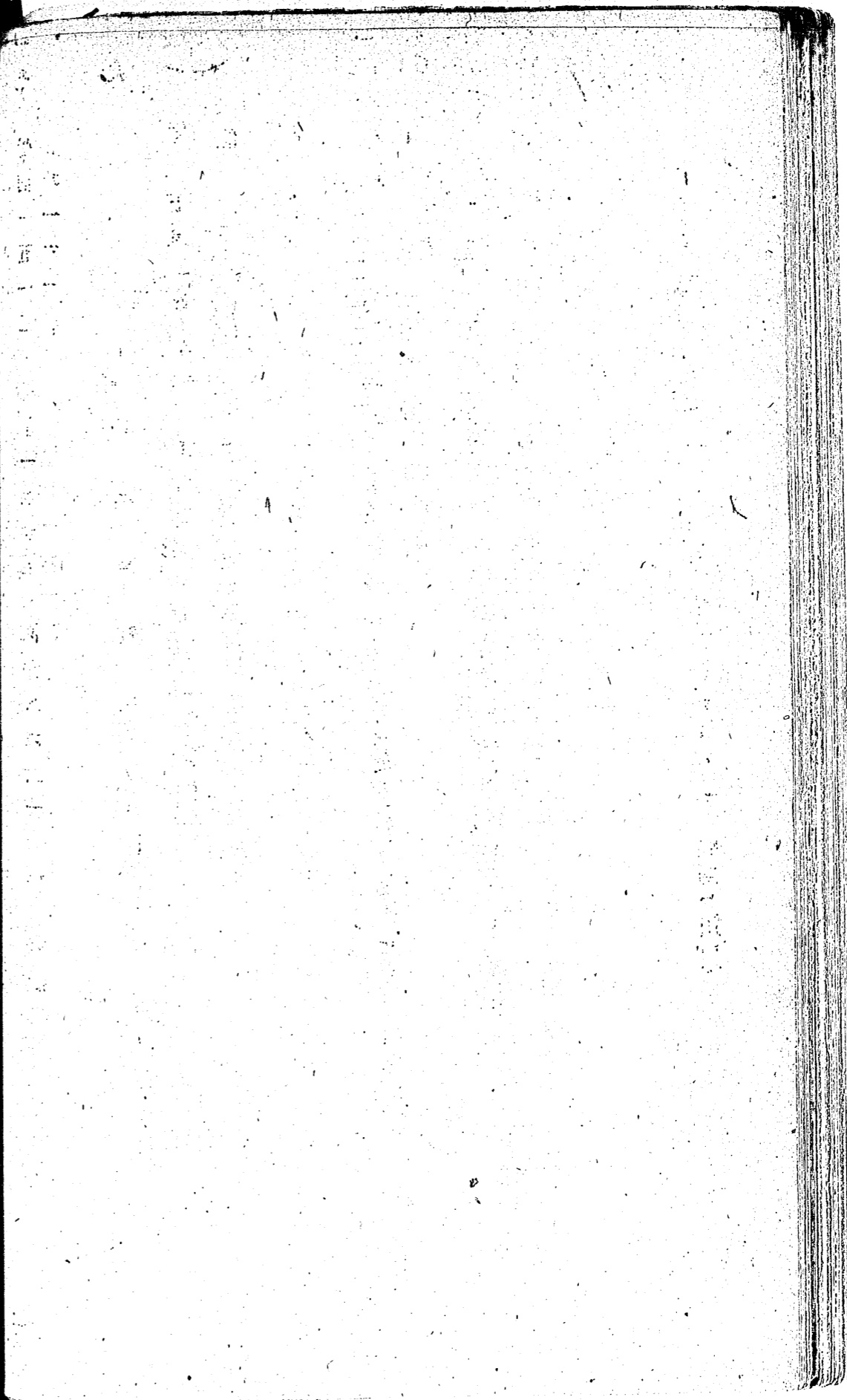
第一機動基地航空部隊各航空基地。海軍總隊：第七基地航空部隊。大海參一部

機密第一七二二〇番電

第八飛行師團六航軍司偵及同方面ヨリ報告區々ナルモ沖繩周邊艦船綜合左ノ如シ

嘉手納沖特空母二B-C二T大五〇小艦船約五〇伊江島南側T大九小艦船一五西側特空母二CP若干名護衛T一〇糸満小艦船一五中城灣C三D三其ノ他十隻濠川D二W五廣良間列島特空母一B-C二D二九T一四其他十數隻飛行艇約五〇久米島東北三〇軒特空母二C二D二北東進前島北特空母三B二D七北東進。

通九六六八・九六五六 呂一B少一一（九八三〇）C）佐二放 未光（藤田）



五 一七 受信 一四〇七 即了 一五二五 電〇八五一五 作標本〇
作戰要急

◎ 五基地航空部隊作戰命令着信盤所

◎ 五基地航空部隊

機密第一七一二二一五發電



◎ 五基地航空部隊合作第一二四號

明十八日第五次標作戰ヲ實施ス零戰隊偵察隊ハ令ナクシテ左ニ依リ

作戰スベシ

一 零戰隊宜蘭石垣可動全力各指揮官所定ニ依リ黎明發進地點「ヌヤ

四エ」ヲ中心トスル四〇渾圈内索敵攻撃

二 偵察隊彩雲二機〇五三〇發進地點「ヌヤ四エ」ヲ中心トスル六〇

渾圈内索敵並ニ戰果偵察。

九五七八 呂一〇ケ一(一)一三四七、五三〇(五)FGB放
筒井(小澤あ)

5-17

1965

緊
急

作

第五基地航空部隊作戰命令着信艦所

第五基地航空部隊

機密第一七一二一九番電 二分ノ一、二

第五基地航空部隊電令作 第一二五號

中練隊ハ本月明期間左ニ依リ任務ニ就キ泊地敵艦船特攻攻襲ヲ實施スベシ

一、第一次八機十八日以降成ルベク速ニ宜爾石垣中繼宮古進出機ヲ見テ夜間特攻攻襲第二次以後ノ進出ハ其ノ都度特令

ニ攻襲目標敵輸送船驅逐艦巡洋艦

三、宮古基地指揮官ハ中練隊宮古進出以後宜爾石垣零戰隊各指揮官ハ中練隊當該基地着後次基地進出迄之ヲ指揮スベシ

四、中練隊進出順序ヲ二十五番機裝機六番四機裝機ノ順トス。

通九五八二・九五九四 呂一〇六一一(一一三四七五KC)五NG日放 仲業具 一福田

歸附一六三〇

電〇八五九二

作

至意

天航空部隊作命着信所

機密第一七一三三一番電

發 甲 B 參謀長

沖繩周邊艦船夜間攻撃ニハ左ノ點ヲ特ニ留意セラレ度

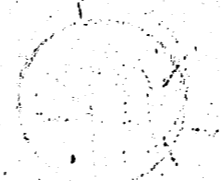
(イ) 敵ハ我方攻撃陸近接前煙幕ヲ展張攻撃ヲ困難ナラシムルヲ以テ最
攻撃容易ナルモノヲ決定ス

(ロ) 集團ト同時殺到スルコトヲク逐次單機又ハ小數機ヲ以テ終夜ニ亘
リ攻撃ヲ續行

(ハ) 進撃航路ハ常ニ東海ニ一定スルコトヲク分進セザルコト敵夜戰ハ
喜界島ト相互ニ附近ヲ東西ニ警戒シアルモノノ如シ。

(ニ) 東通註 (ハ) 項末尾「分進セザルコト」ハ「分進セシラレ度」トモ解シ得

九六三一 呂一Bケ七(七八七五 KC) 一RFGB放 岡野(渡瀬)



Faint, illegible text on the right page, possibly bleed-through or very light handwriting.



一機動基地航空部隊天威閣概観通信機所

機密第一七一三三五番電 二分ノ二

丁 B 戦闘概観 (十七日一二〇〇)

二十六日夜間銀河二機重燃五機泊地艦船攻撃陸攻二機沖繩飛行場攻撃
 子實施銀河二二四〇一二三一六北中基地沖ニ於テ一機巡洋艦ニ對シ
 雷聲命中確認一機機種不詳雷聲命中火柱ヲ認ム他ノ二機突撃ヲ報ゼ
 ル後感度ナシ重燃三機二一五〇一二二〇五北中基地沖ニ於テ機種不
 詳無照明雷聲(小島機故障)効果不明重燃二機二一〇八黒島ノ二三
 五度八〇哩ニテ敵KDドラシキ反射波ヲ探知一機照明一機突撃セル
 毛艦影ヲ認マズ引返シ陸攻二機飛行場爆撃セルモ效果不明
 三重燃敵KDドラシキ反射波探知ノ報ニ依リ十七日黎明彩雲二機ヲ以
 通九六六六八 月一Bケ七(七八七五KO)一KFGB放 久保田(猪狩)(一)

開始一七三五 〇八六一二

テ東海ノ索敵ヲ實施セシム敵ヲ見ズ
三南西諸島ハ陸攻一機ヲ喜界島基地間陸身輸送ノ爲發進二二四〇喜界
島着不時着搭乗員海軍二名陸軍十二名搭乗二三二四離陸セルモ敵夜
戰ノ奇襲ヲ受ケ之ト交戦自爆。

作戦緊急

五 一七 受始一八七五〇 了一九三〇 電〇〇八七五二 發 通
符

天航空部隊戰闘概報着信艦所
喜界航空基地

大島航空基地

T F B 特信情報 (五月十六日)

(イ) 沖繩周邊掃海部隊指揮官ハ全掃海艦艇宛彈藥搭載附近補給艦ヨリ糧食
被服需品醫療品ノ搭載ヲ下令セル電點ヲ傍受セリ掃海艦艇ヲ他ノ水域
ニ作戦ノ算アリ

(ロ) 三日午前P U 子出航セル輸送船團ハ

(ハ) P B A 方面艦艇集中ノ狀況アリ
(ニ) 十六日機動部隊關係艦所宛緊急信電七通送信消息ナル狀況アリ
(ホ) 十五日一六〇〇「ガム」放送ニテ「スプランス」ヨリ「ミツチヤ」

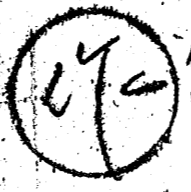
九六九二 一四一Bケ七(七八七五RC)一KFGD放 映化(猪) (一)

「ターナー」宛作戰特別緊急電報一通送信ス
 (一) 沖繩哨戒機ノ出現極メテ活潑右ヲ綜合敵ノ機動部隊南西諸島九州方面
 ニ策動ノ微アリ嚴重ナル警戒ヲ要ス
 (二) 沖繩基地發信硫黃島ガム島宛作戰特別緊急電報一通送信セリP151
 及B129ノ九州地區制壓ノ企圖濃厚

五 一七 受信二〇〇一七

鹿屋航空基地

作戰緊急



松山・木更津・松島・豊橋各航空基地
 天航空部隊作戰命令着信艦所

機密第一七二七二六番電

二分ノ二

第七基地航空部隊電令作第二四〇號
 一 敵機動部隊ハ近日中再度九州方面ニ來襲ノ算アリ

二 攻撃第四〇五飛行隊ハ明十八日木更津ニ移動極力本隊(松島)ヨリ
 器材ノ補充ヲ得テ兵力ヲ整備待機スベシ

三 偵察第一〇二飛行隊彩電ノPT這出ヲ特令スル迄延期ス同隊ハ彩電
 三機ヲ松山ニ空輸一七一空ニ共用管スル他全力木更津ニ於テ待機ス

四 第七五二空司令ハ整備員五乃至六名ヲ松山ニ派遣一七一空司令ノ指
 揮ヲ受ケシムベシ

運九七三二 呂一Bケ十一 (七八七五K) KFCB放 安彦(阿波)

5-17

1972

五 一七 受信二二一五
開始二二五〇

計了二三〇航 電〇八七〇七
航作概〇



佐鎮區敵情着信艦所

機察第一七一九三〇番冠



鏡久米島見張所

一七日鳥島ノ敵情終日南岸ノ爆破作業ヲ實施同島ヲ一崗スル道路工專表
爲シツツアルト拵定セラル 哨戒艦艇ハ十六日ト同様行動敵上陸以來兵
力物資ノ補充ヲ爲シ居ラズ。

通九八三〇 於十五(四九一五) 佐三放(八三) 高(七) (谷)九