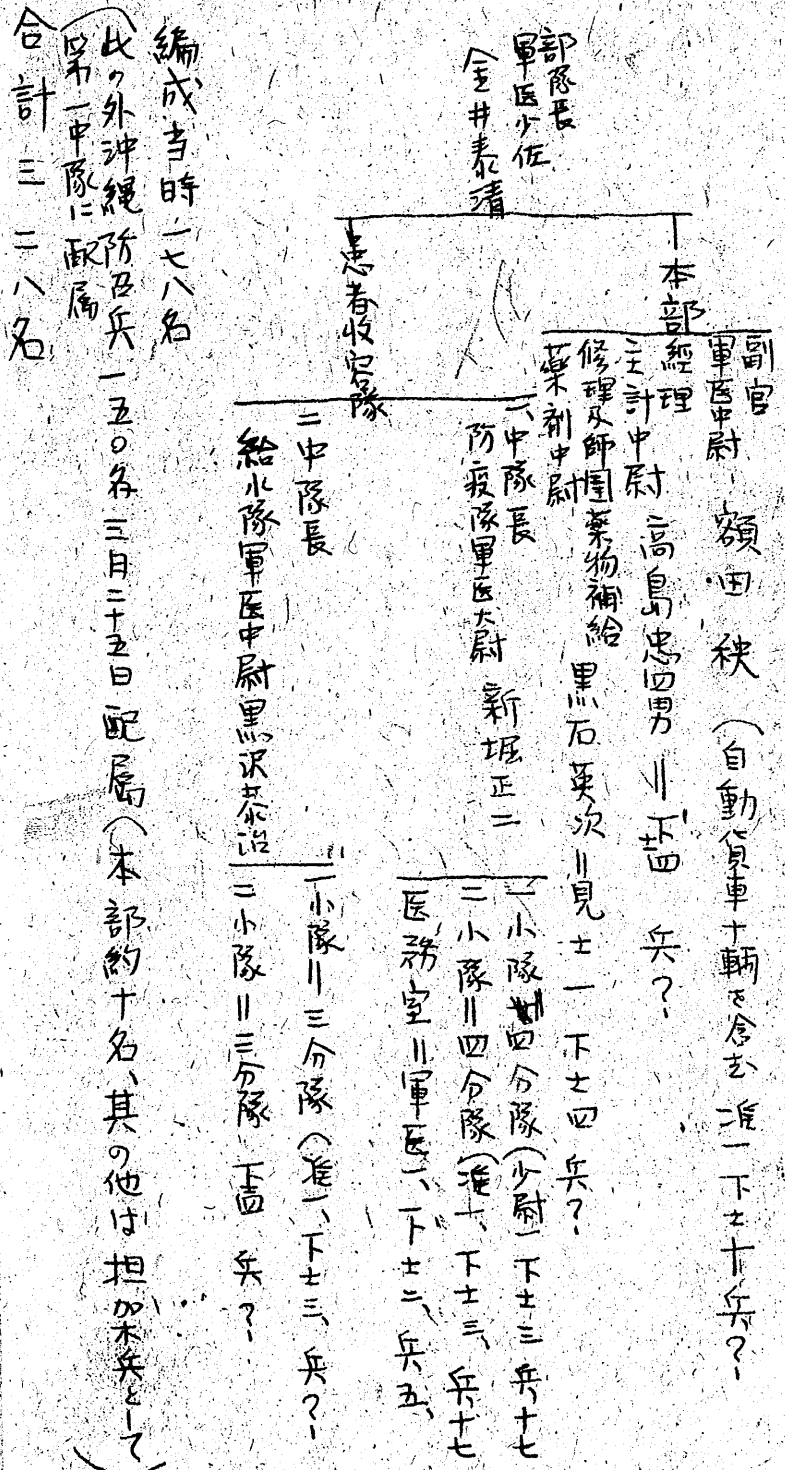


昭和十九年十二月六日
 島尻郡東風平村附近防衛
 一部隊の作戦開始時の編成
 部隊は第二十四師團患者收容隊として次の編成を完成せり



一、指揮隷属、配属關係

一、作戦開始前、第二十四師團輕重第二十四聯隊長の指揮下に有りて輸送業務
 二、作戦開始後、第二十四師團輜重第二十四聯隊長の指揮下に有りて患者收容の任
 三、に當る、此の両部隊下士官三名配属し有り、且沖繩防兵 下中隊(?)
 (將校一名の指揮)の援助を受く
 昭和二十年六月二十日第二十四師團搜索第二十四聯隊長の指揮下にあり島尻
 郡真壁村六五高地に於て部隊長以下死す
 (其の他の事は小生確實なる事不明にて前記二氏に御向合せにたれば明確なる事
 と存じます)

一、戦闘実施場所

一、昭和二十年三月二十三日 甲号戦備下令
 二、四月十二日 第一線首軍市赤田町へ前進
 三、六月一日 島尻郡真壁村へ第三十三軍と共に轉進
 四、六月十一日 部隊兵力の過半数(八十名)歩兵第二十三聯隊へ轉属
 五、六月十六日 主として真壁 國土各方面の戦闘に於て戦死せるもの
 六、(但し此の人員は終局直前の事故轉属として有らず)
 七、真壁村脱出し真壁村六五高地に戦闘配属完了
 八、自六月十六日
 九、至六月二十三日 二十三日全員玉碎す

一人の功績顯著なる者、

部隊長以下全員よく任務を遂行し、部隊感状を受くる事三回に及び、
故に功績顯著なる者も亦ある事と思ひますが、出来得れば階級の特進並に
功績も全員甲とされる様特に御願致します。尚、確實なる処は別記
武内氏に御問合せ下さい。度御願致します。

以上の事より小生知りませ人の、何分共に宜敷御願致します。

神代千尋

第三十三軍務救正理部御中