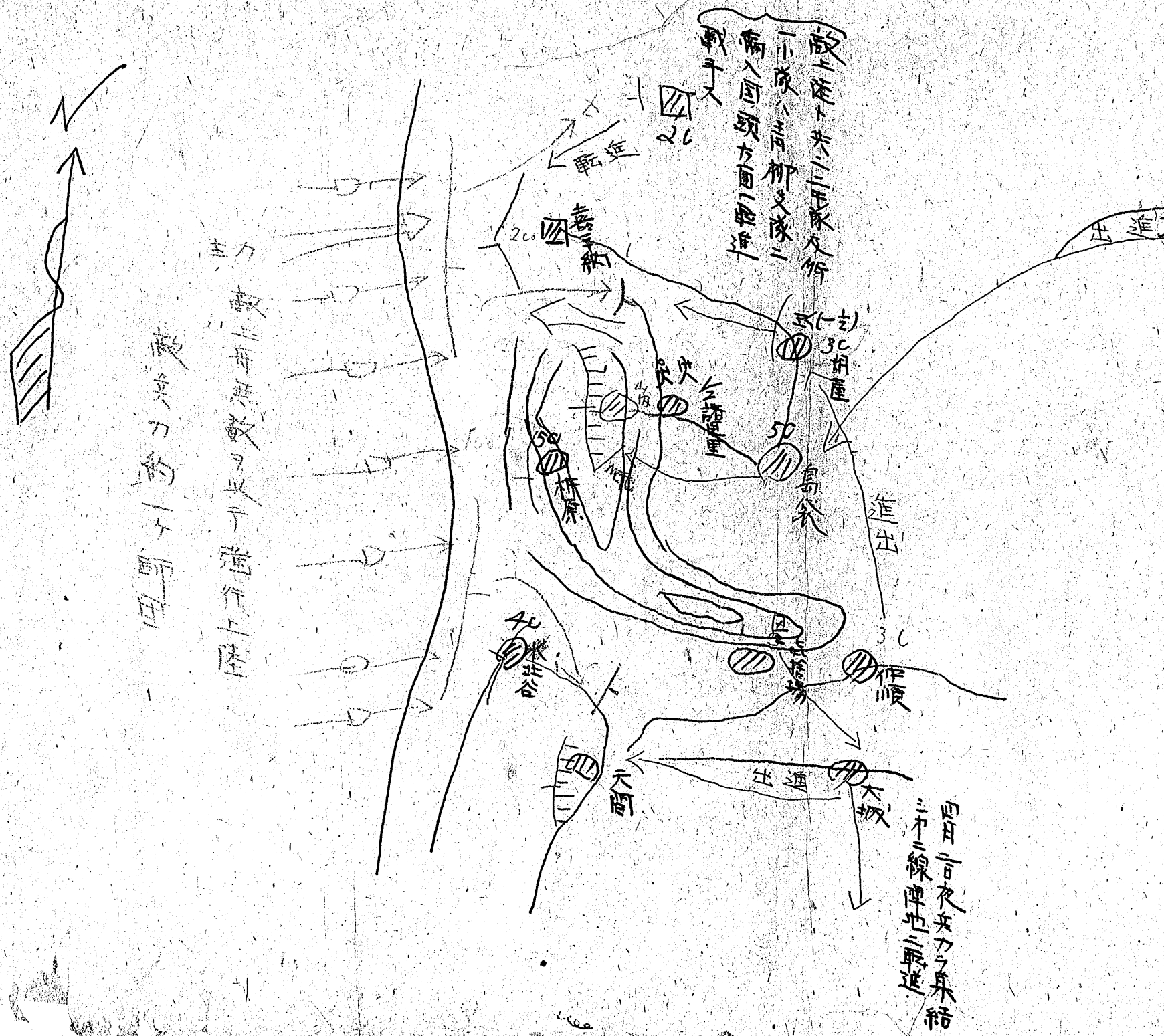


三十一日以後、早稲花田、連絡杜絶、敵兵、
 諸部隊、連絡絶、
 部隊長六月二十五日部下数名、共ニ最後ノ斬込
 ヲ取行シ、戦死ス、
 八月十五日、終戦ニ至ル、
 三十一日以後、早稲花田、連絡杜絶、敵兵、
 諸部隊、連絡絶、
 部隊長六月二十五日部下数名、共ニ最後ノ斬込
 ヲ取行シ、戦死ス、
 八月十五日、終戦ニ至ル、

喜捨場以東喜平納附近

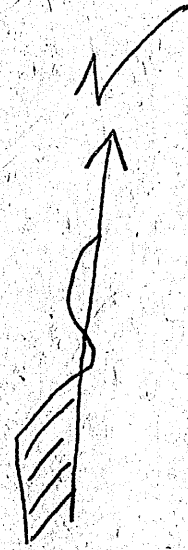
戦平開始時配備要図其ノ一

自三月二十二日
至四月二日



主力戦車部隊は、進行上陸

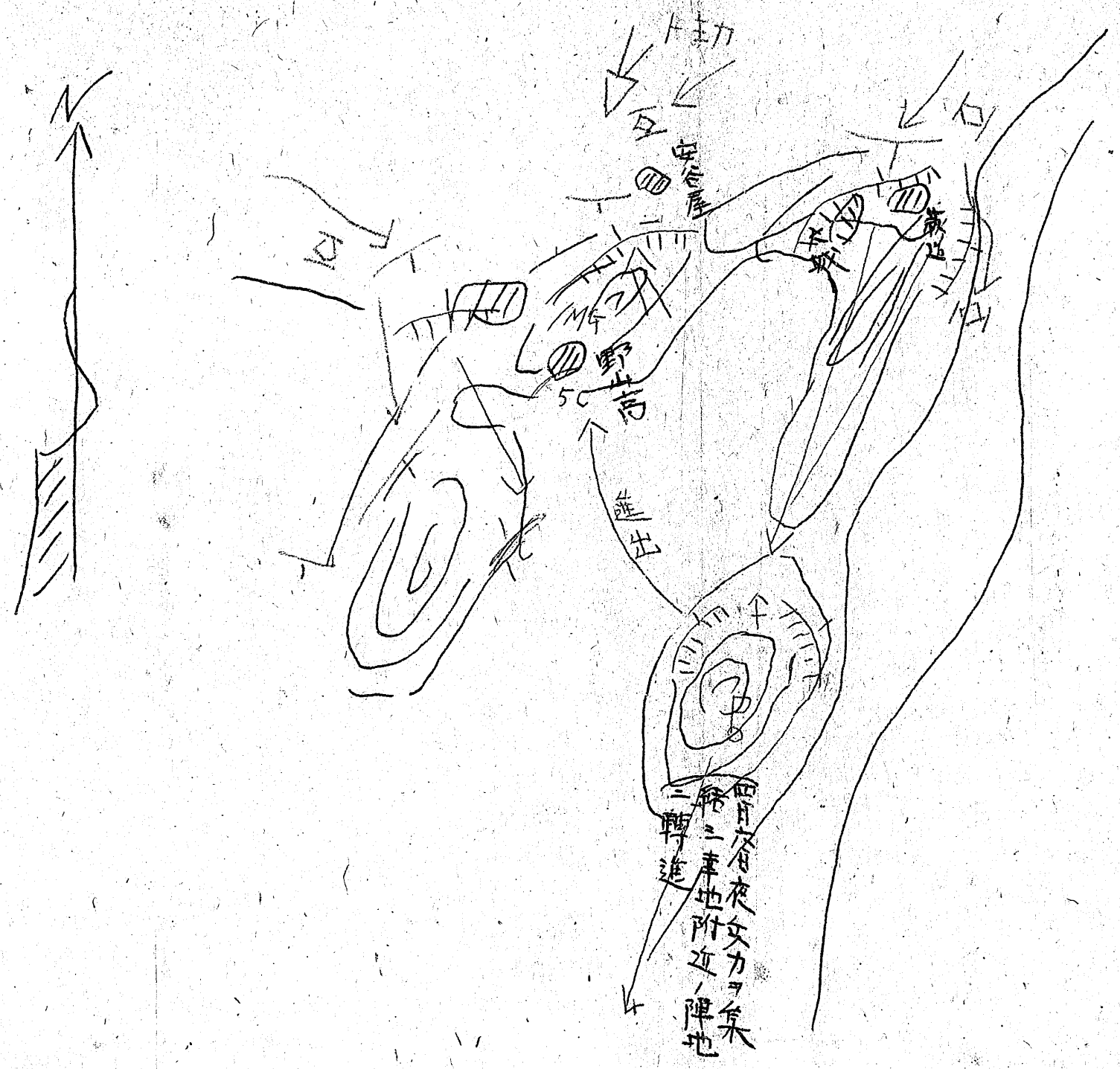
四野カカシカ



輝平南大城附近戰鬥配備要圖 其一
晉南大城附近戰鬥配備要圖

晉南大城附近戰鬥配備要圖

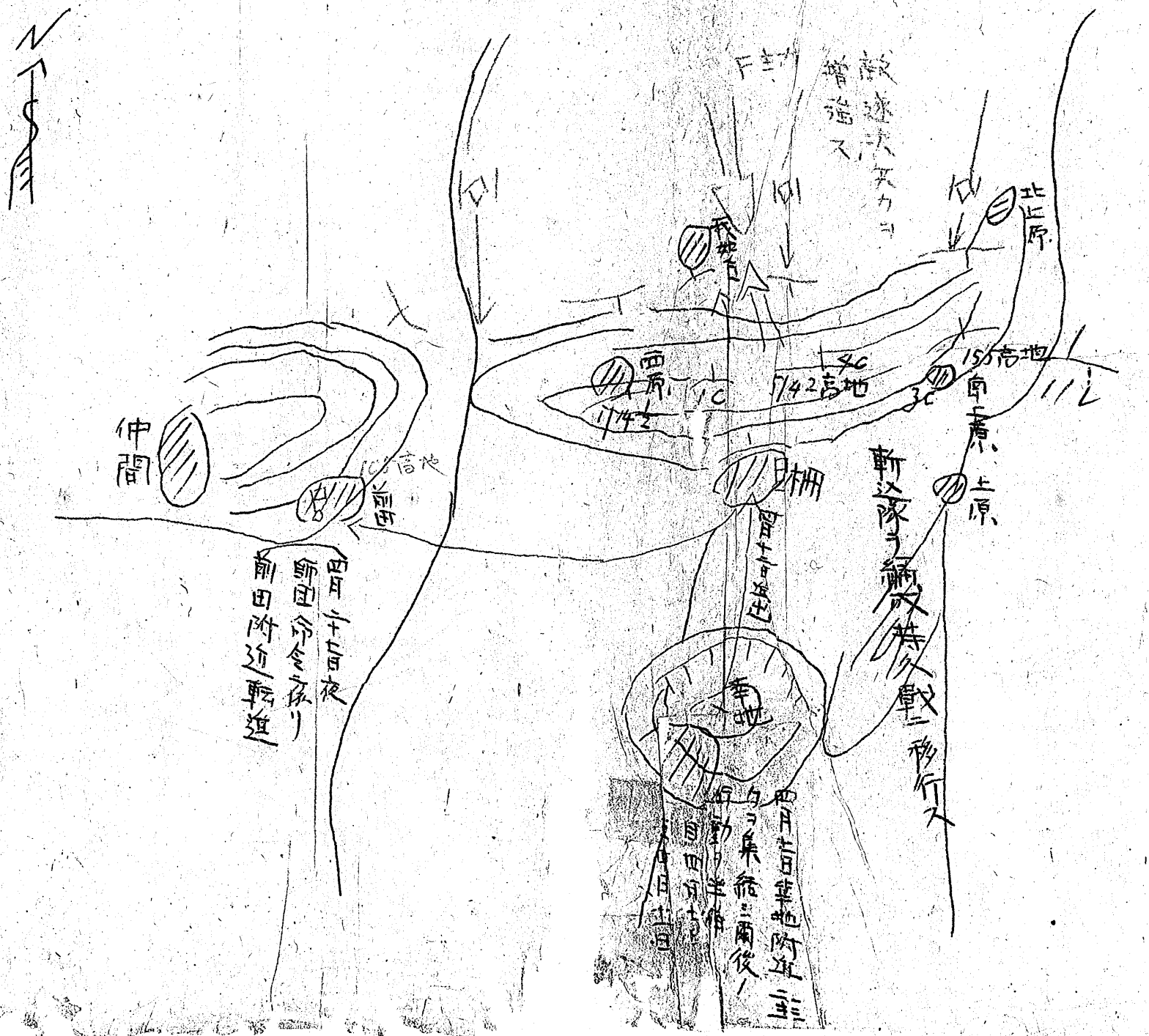
其二
四月三日
至四月六日



晋六向大畑村其ノ陣手廻轉要圖

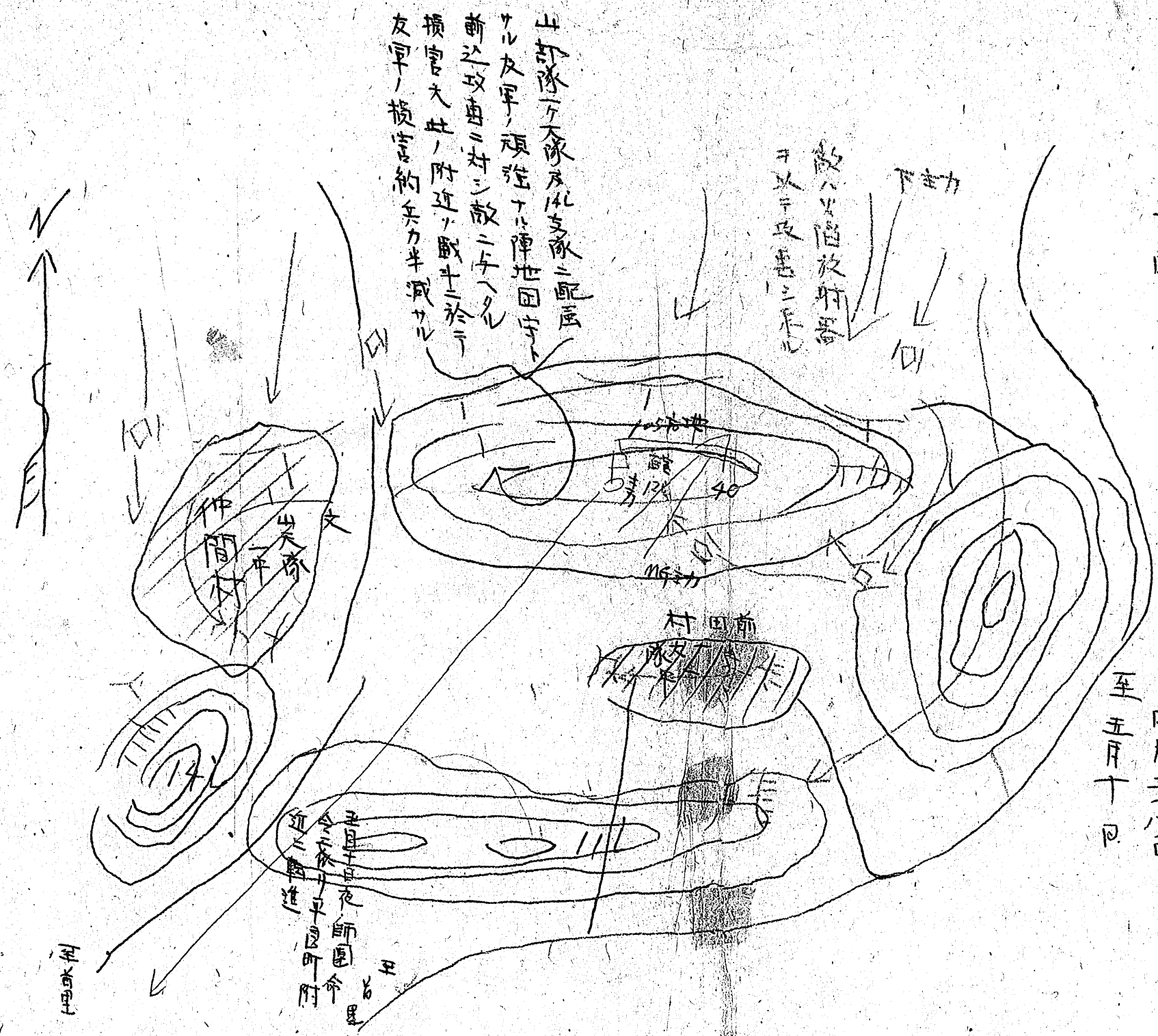
柵原附近ノ戦斗配備要圖其ノ三

自四月七日
至四月十七日



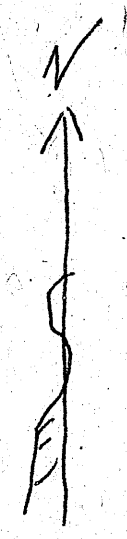
前田村附近之戰鬥配置圖
其四

西曆一九〇四年
五月十日



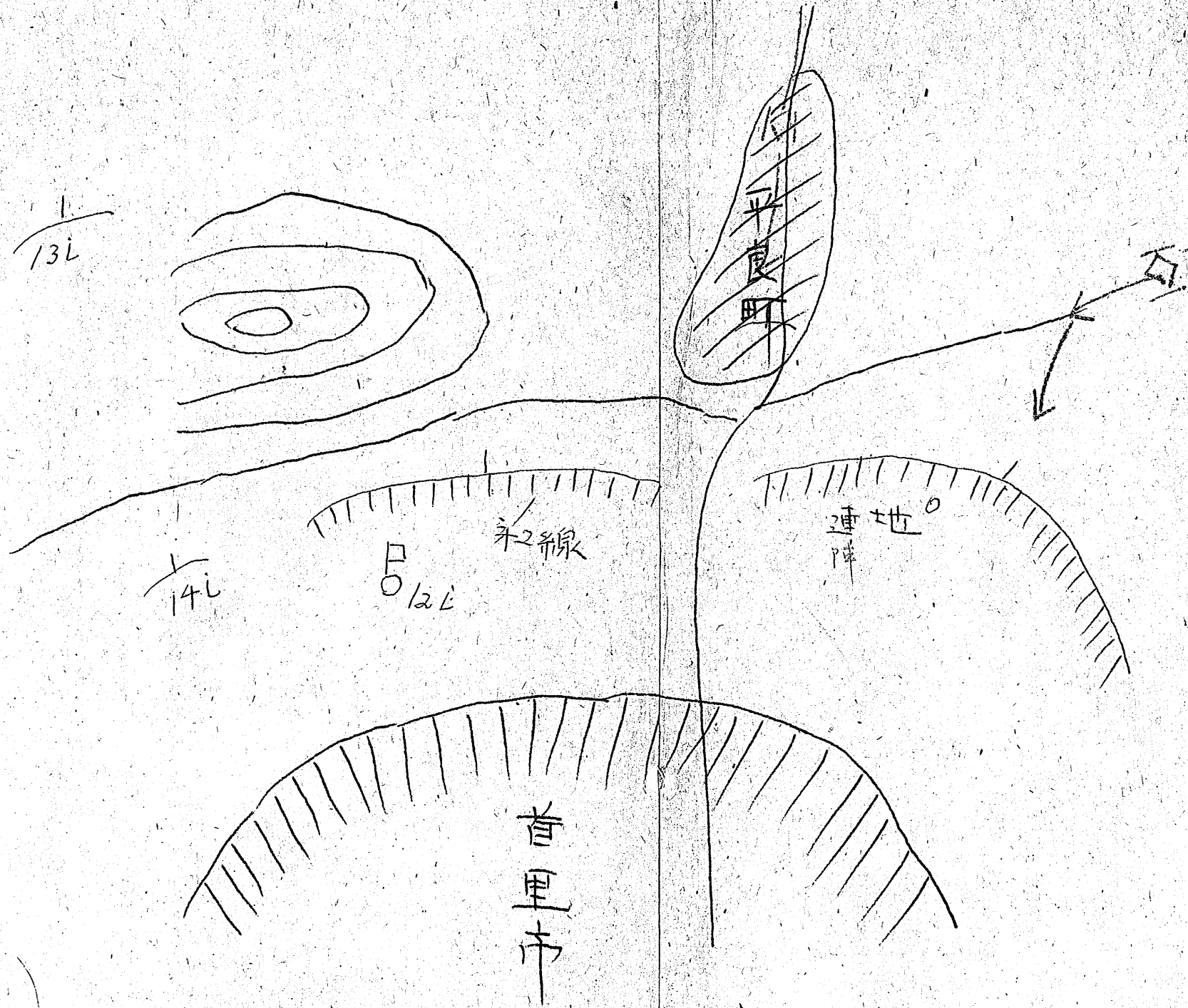
山打隊之隊及山打隊之配置
 山打隊ノ頑強ナル陣地固守
 敵ハ山打隊ヲ射撃ニ於テ
 損傷大壯ノ附近ニ戦士ニ於テ
 友軍ノ損害約兵力半減ナル

敵ハ山打隊ヲ射撃
 下主力
 山打隊



平良町附近配備要圖 其五

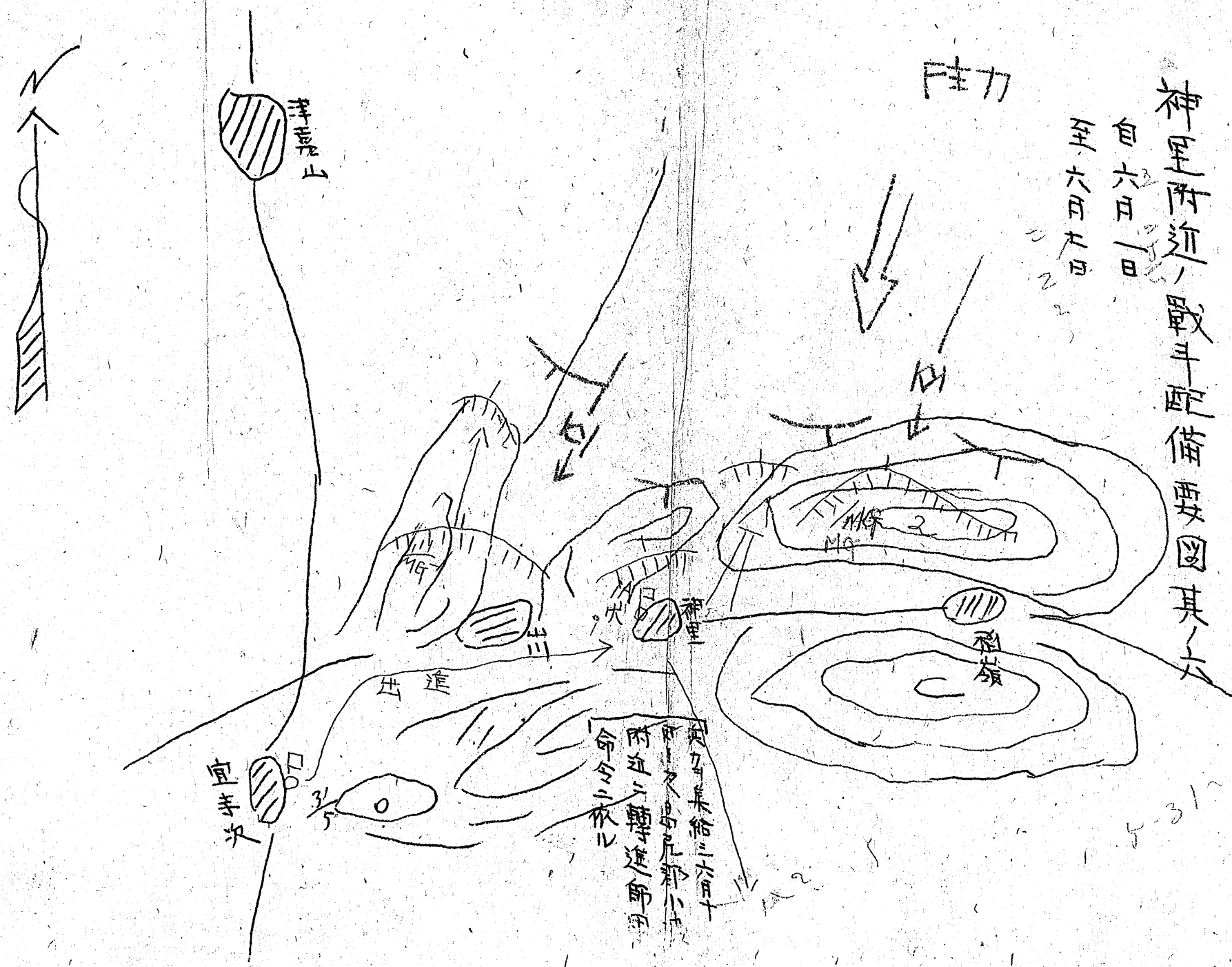
自五月十一日
至五月二十日



神里附近戰事配備要圖其六

自六月一日
至六月九日

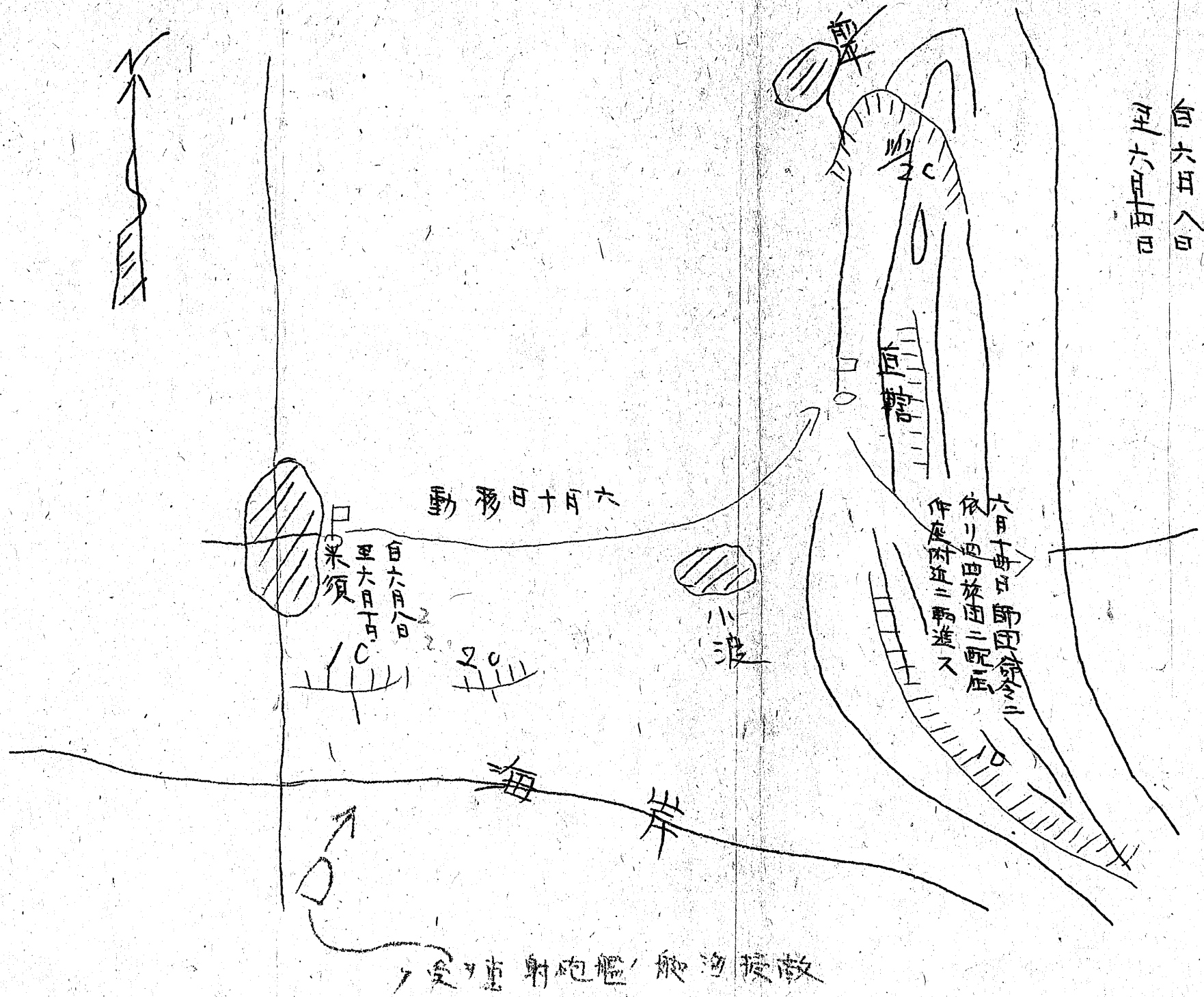
力



中至兩形、輝上強葡要圖其六

小渡附近、配備西女圖其七

台六日八日
陸六日四日



仲座附近戰鬥配備要圖其ノ八

自六月十五日
至六月二十五日

