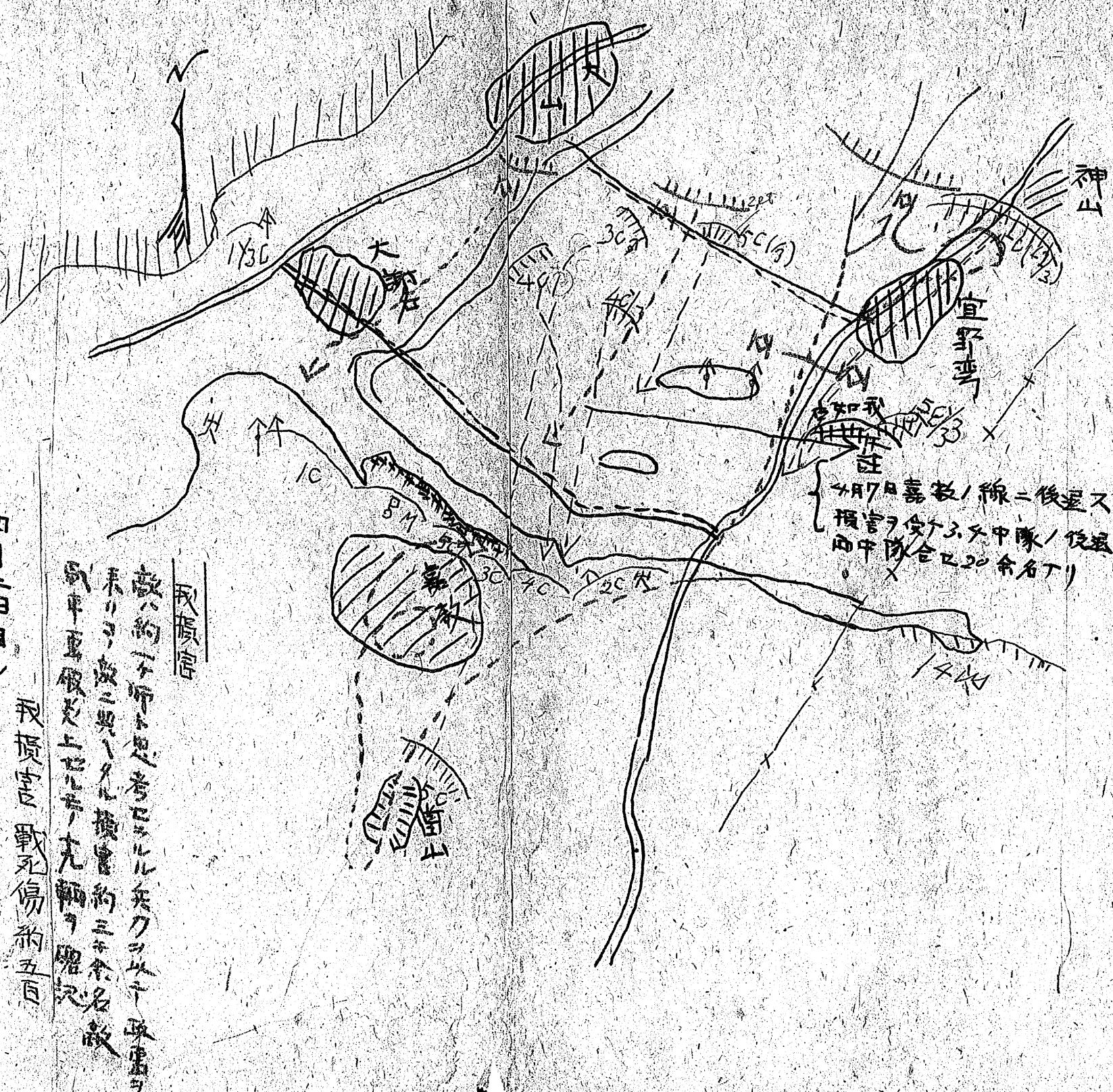


嘉敷附近戰跡地圖
別紙要圖(共一)

四月二十日
四月二十二日
四月二十四日



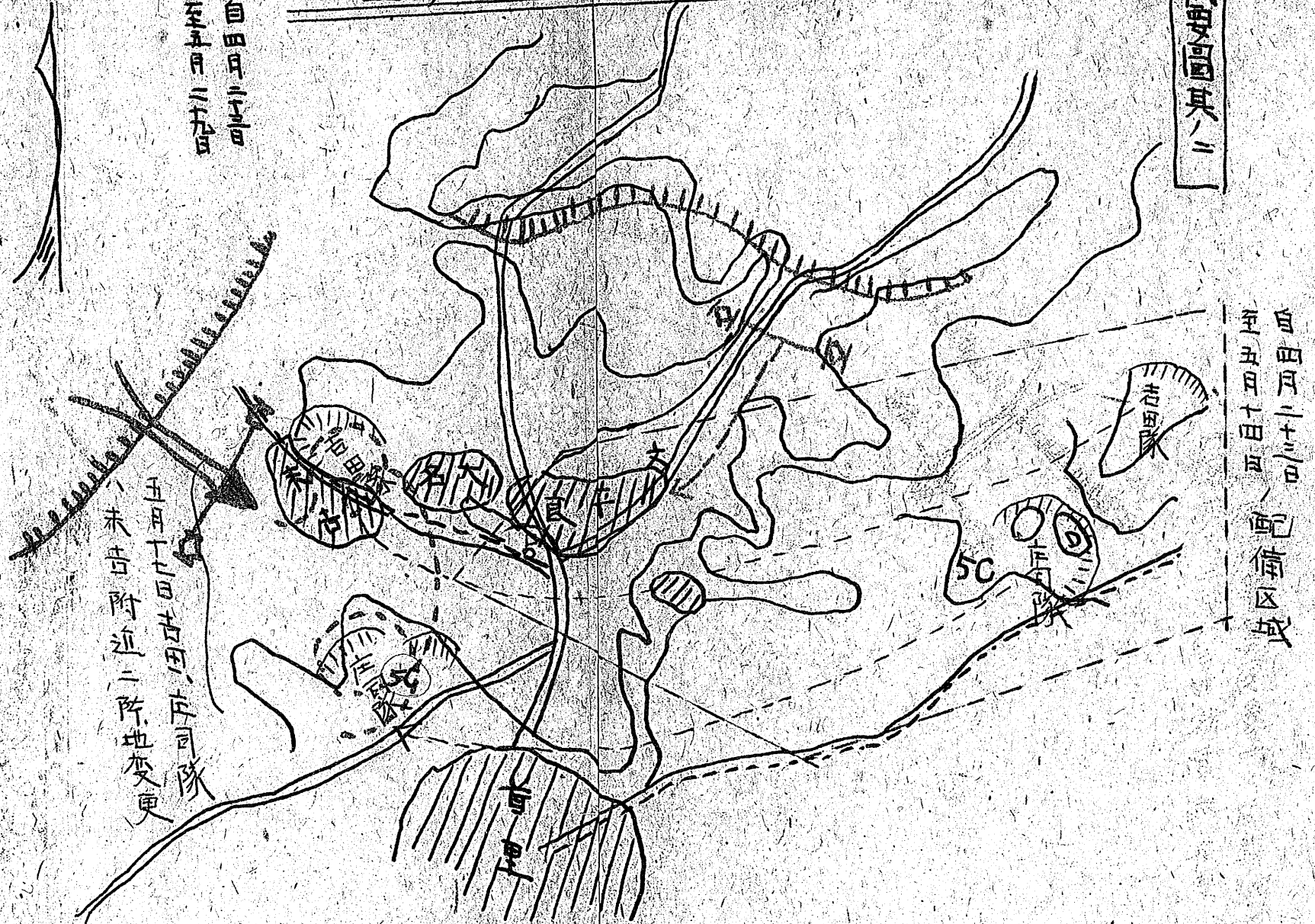
四月七日嘉敷ノ線ニ後退ス中隊ノ大
損害ヲ受テ3天中隊ノ後退セシ兵カハ
兩中隊合シ200余名ナリ

要領

敵約一ノ隊ヲ退セシル兵クニテ中隊ヲ
引リテ敵ノ要ノ上ニ據ル約三々名敵
我軍軍械天上に落テ大砲ヲ墮ス
我軍時時戦死傷約五百

平良附近戰鬥經過要圖

別紙要圖其二



自五月十四日
至五月二十日

自五月十四日
至五月二十日
配備區域

五月十四日廿四日
未台附近二階地變更

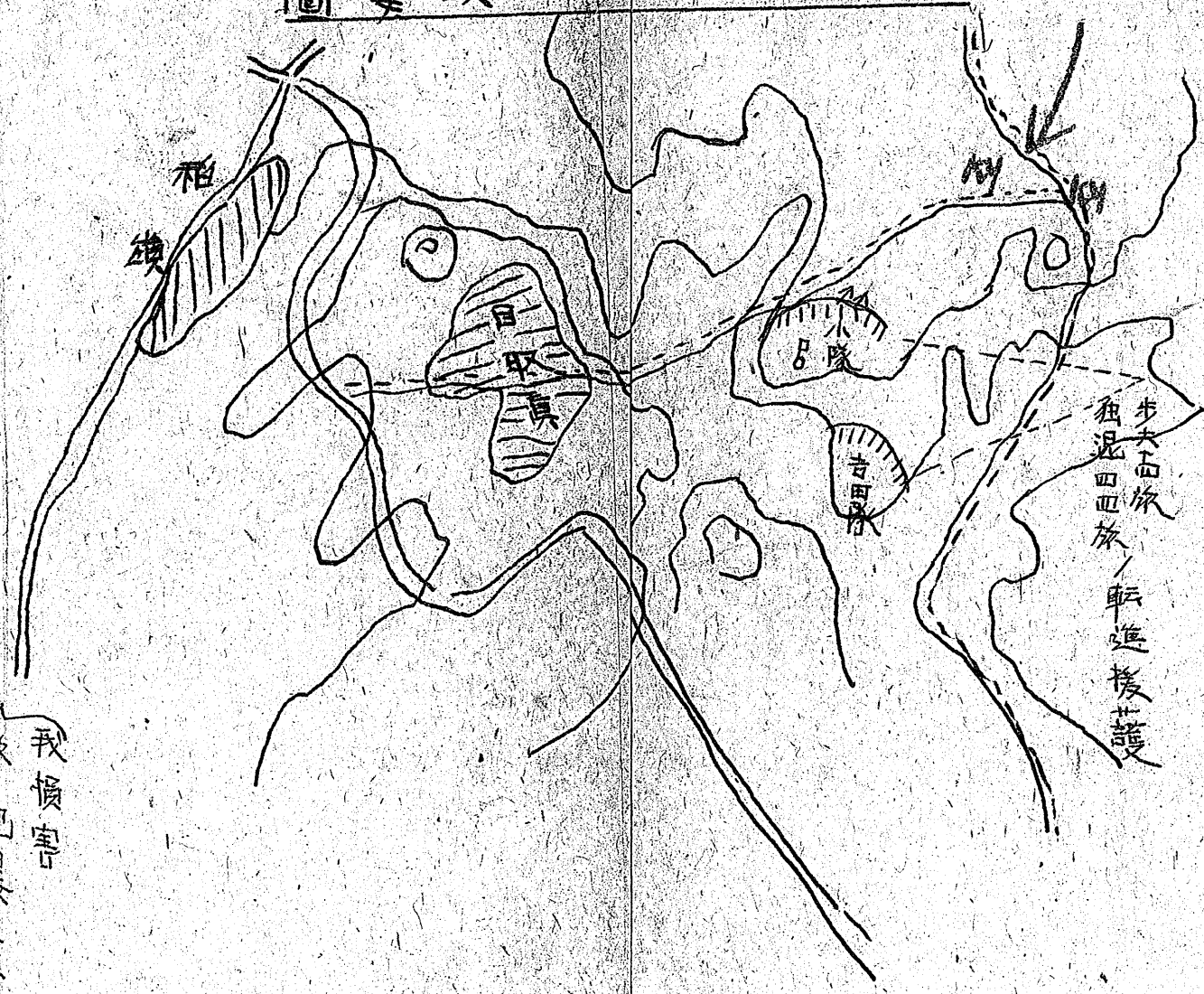
我機官兵力約百名

大... 湖中... 不... 變... 小... 兵... 心... 變... 計...

至五月十四日
四月二十五日
西海四軍

別紙要圖其三
/ (1)

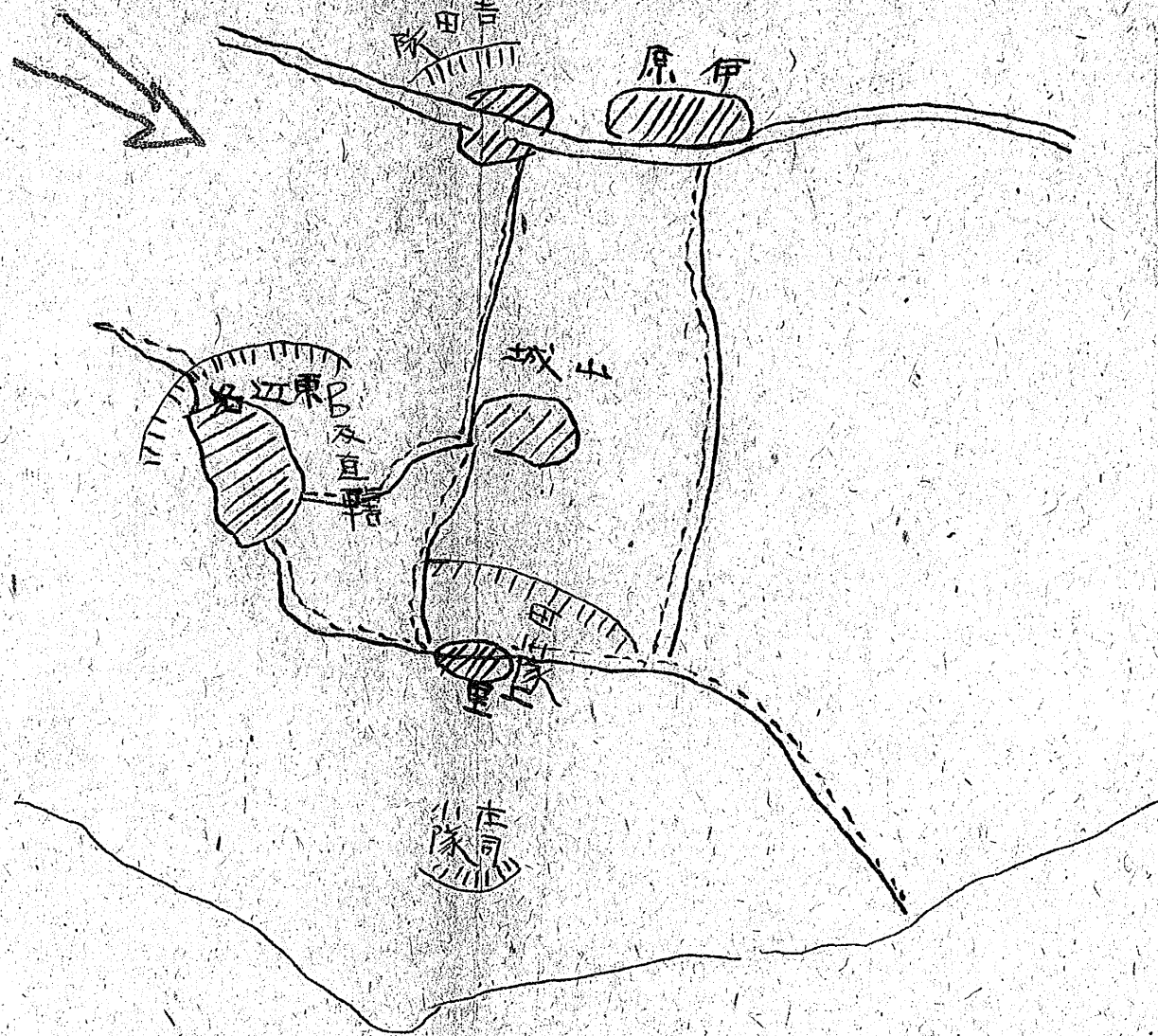
圖要領占地陣近附真取目



我損害
敵砲爆患之依リ
約三十名、戦死傷在リ

別紙要圖其ノ一(四)

山城附近戰圖要圖(自五月廿九日 至六月十四日)



敵ノ砲爆車ニ依リ我方ノ損害大ニシテ
約百名余ノ戦死傷ヲ出セリ