

陣 軍

四月二十日 夜 旅團、言ヲ以テ 行租 牧港 後線 ヲ 總攻 密ス

才 隊ハ 此ノ 攻勢ニ 奮然ス 奮戦一ヲ 犠牲ニス

此ノ 陣ヨリ 後ハ 小隊 独白、戦ヲ 行ヒ 約半 敵ヲ 犠牲ニス 馬兼 攻勢ヲ

受テ カラシク 指班 班近 引場 ヲ 奮戦一ヲ 犠牲ニス

河川ニ 下リテ 二丁 陣ヨリ 指班 班ヲ 隊内 陣地 ヲ 甲隊 陣地ニ

高地 陣地ニ 崩カシ 馬兼 攻勢ヲ 受ケルニ 戦ヲ 緩行ニ

多大ノ 戦果ヲ 得タルニ 甲隊ノ 始ト 又 紅丸ノ 戦水ヲ 遂ゲ

四月二十一日 中隊ハ 残存 兵ヲ 部隊ニ カト 命ジ 主ハ 高地ニ 後退ス

五月十日 陣地 附近ニ 戦ヲ 行ヒ 甲隊 長 甲馬 兼 攻勢ニ 紅丸ノ 戦水ヲ 遂ゲ

以後 六月十日 迄 陣地 不明

五月二十一日 部隊ト 行動ヲ 密ニス 以後 侍 記 下 同カレ

石中四八部隊

步兵記中隊

一編成指揮班中隊長向中中隊以下

大隊記中二小隊一隊長兼隊少尉以下

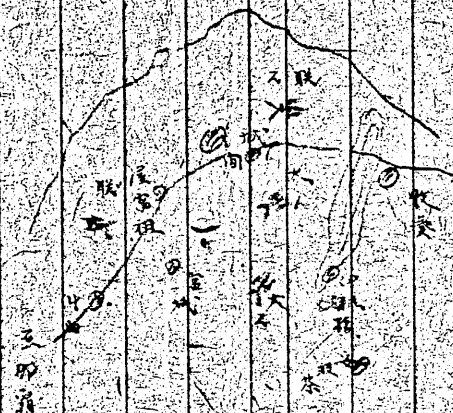
大隊記中三小隊一隊長中隊以下

大隊記中一小隊一隊長中隊以下

大隊記中二小隊一隊長中隊以下

大隊記中三小隊一隊長中隊以下

敵上陸時中隊配備要圖



大隊記中一小隊一四四高地附近 乘原少尉以下

20.19.敵一隊一里祖回轉隊一敵隊

才四中队 攻擊一高力以射擊之已記原也 高力攻擊

才四中队 使用不可能之 破壞 生口者一同

後退大隊記中三小隊一合

大隊記中二小隊一三九高地附近

20.19.敵一隊射擊隊一連隊中才元頭

陸軍

陸軍

駁決地河也凡方敵近其工...

大決地未三少決... 祖南...

同敵部決... 漢復...

夜旅團... 力...

敵軍... 力...

軍城... 力...

敵軍... 力...

敵軍... 力...

敵軍... 力...

敵軍... 力...

敵軍... 力...

敵軍... 力...

敵軍... 力...

敵軍... 力...

敵軍... 力...

敵軍... 力...

軍本...

陸軍

官威討逆、戰平、高力

長江、河、南、北、方、津、地、區、是、以、中、外、通、商、戰、平、高、力

上、中、部、派、主、力、津、地、區、是、以、中、外、通、商、戰、平、高、力

20

行、密、令、從、一、派、隊、入、汝、北、方、以、收、三、路、同、心

中、外、通、商、戰、平、高、力

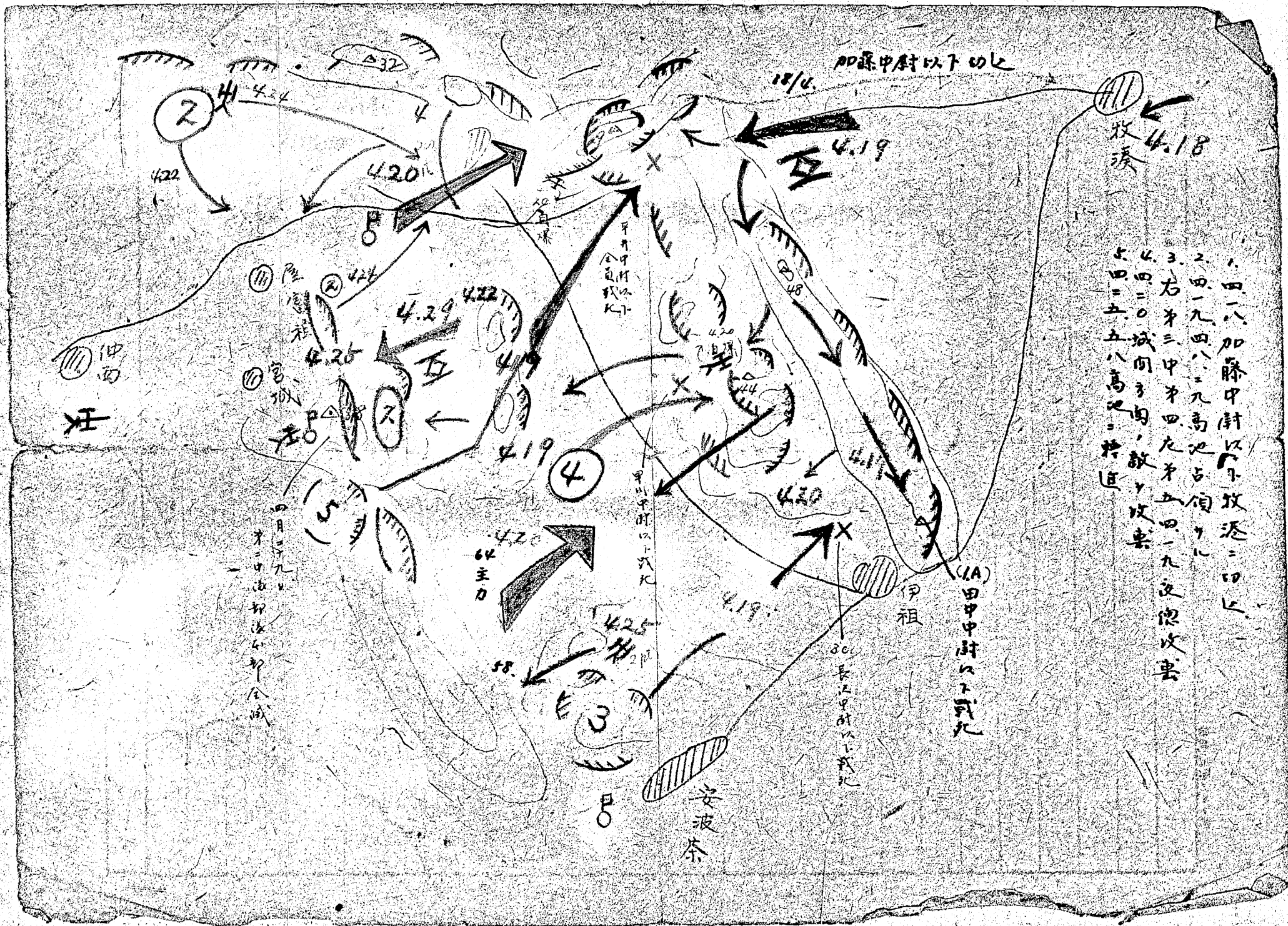
中、外、通、商、戰、平、高、力、中、外、通、商、戰、平、高、力

中、外、通、商、戰、平、高、力

敵、中、外、通、商、戰、平、高、力、中、外、通、商、戰、平、高、力

中、外、通、商、戰、平、高、力

中、外、通、商、戰、平、高、力、中、外、通、商、戰、平、高、力



伊中尉以下
18/4

伊 4.18
伊

1. 四一八加藤中尉以下伊渡三〇七
2. 四一九四八三九高地占領
3. 右方中尉四九才五四一九渡德攻
4. 四二〇城向多向、敵ヲ攻
5. 四二五八高地、持直

四月十九日
伊中尉以下伊渡

(1A) 伊中尉以下伊渡

300 長江中尉以下伊渡

安波茶

伊西
伊