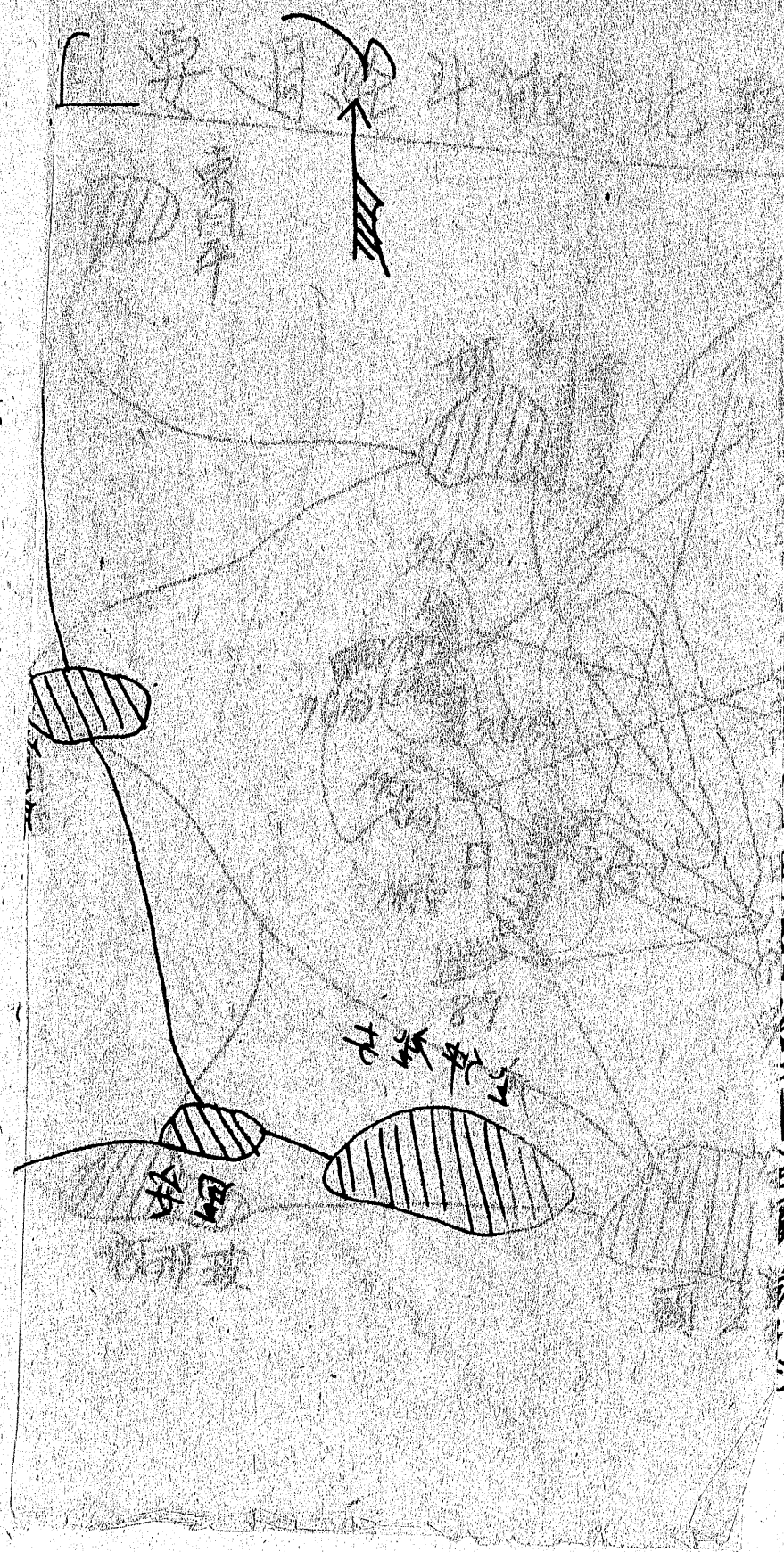
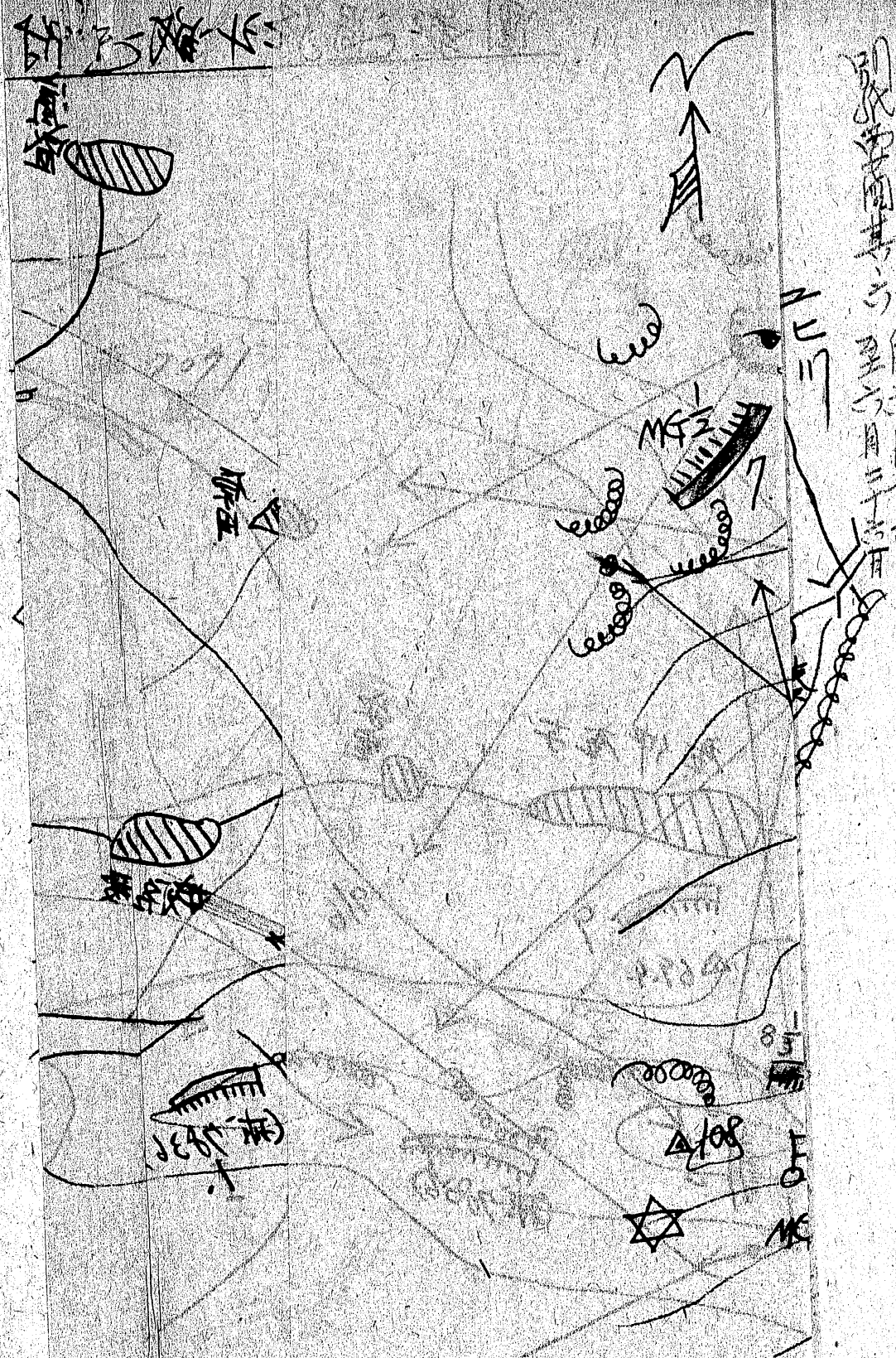


六月八日 未明各隊ハ大隊本部場ニ集結命全ヲ受テ集結ス  
 六月九日 未明各隊ハ大隊本部場ニ集結命全ヲ受テ集結ス



六月十日 既要其ノ六至六月十日 要明其ノ六ヲ参照  
 六月十日 仲登北端ニ集結ス九号大隊ハ仲登西方一ノ八高地ノ  
 旅団線ニ至リ第三大隊ノ前ニ戦奮斗ニ依リ旅団長アリ  
 貴詞ヲ受テ六月十日一二月十二日二日間旅団ヲ清浄ス  
 第三大隊ノ戦斗ヲ参加可能者八十数名上リタリ以テ戦  
 單位價値ナキタリ新設編成ヲナス  
 第七中隊要員上リ船舶兵八十数名ヲ編成  
 第七中隊長 木村大尉 (船舶)

- 第八中隊 (元七八九中隊ヲ以テ編成五十数名)
- 第八中隊長 鈴木中尉
- 第九中隊要員上リ船舶兵八十数名ヲ編成
- 第九中隊長 田尻中尉 (旅団)
- 三機中隊四回分隊内一回分隊ハ船舶兵ヲ編成三十名
- 三機中隊長 相良大尉



六月十五日

六月十五日 且芝頭田原方向ヨリ攻撃を敵ニ対シ要據スベク  
 第三大隊陣地配備要圖其ノ六ノ通リ既備ス  
 敵ノ才畑寺在中座ノ線ニ進出シ終日敵ノ砲撃  
 ハ乱舞シ迫要砲又間断ナク吃哮シ敵戦車  
 ニ二三輛ハ中座北側ニ進出シ六九四高地附近ニ  
 砲撃或ハ火筒放射ヲ以テ猛攻シ中座アリシ第九  
 中隊ハ苦戦ニ陥ル情況ニアリ

圖要過路斗敵 附座仲產寺預南瓦島

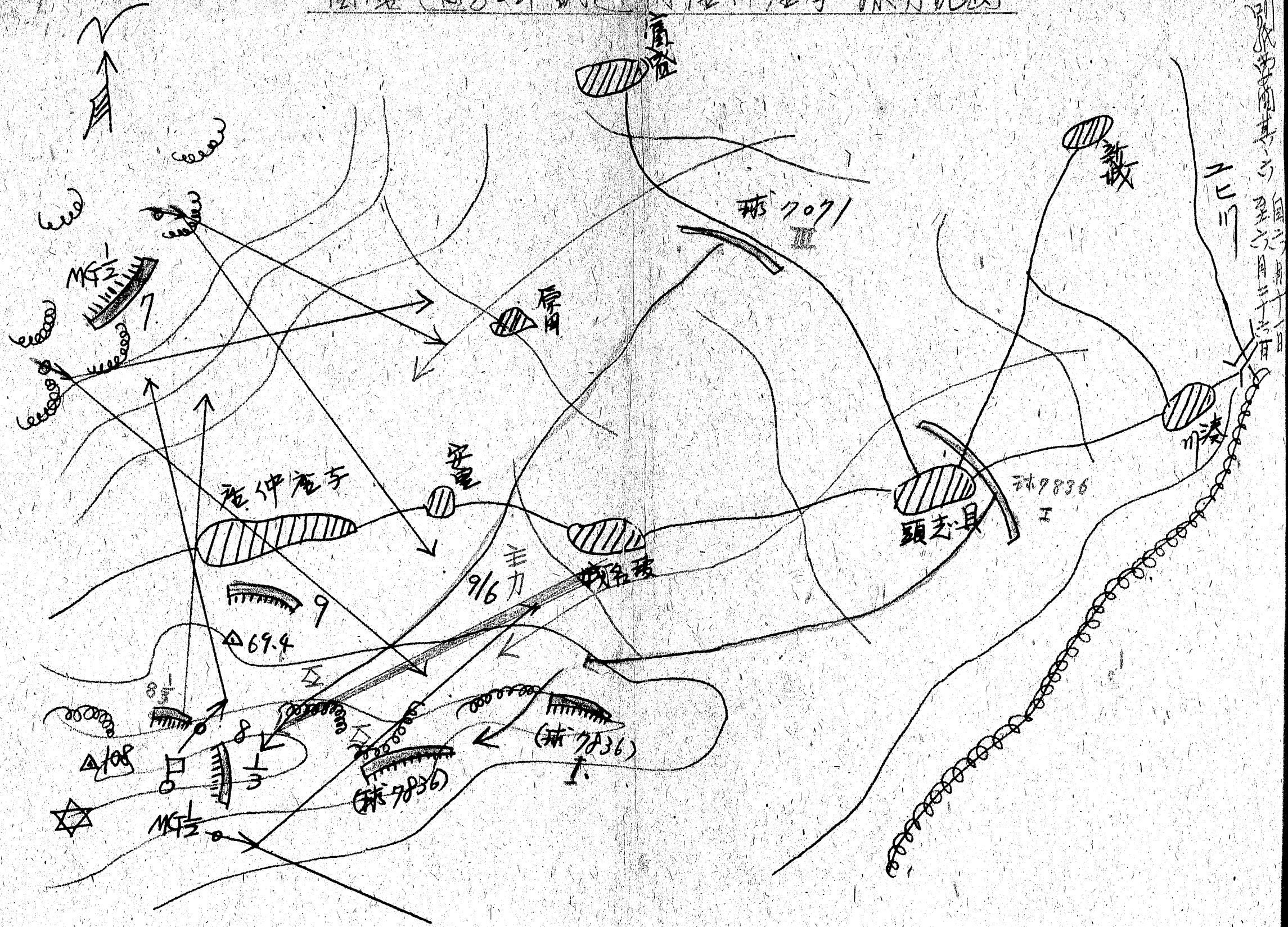
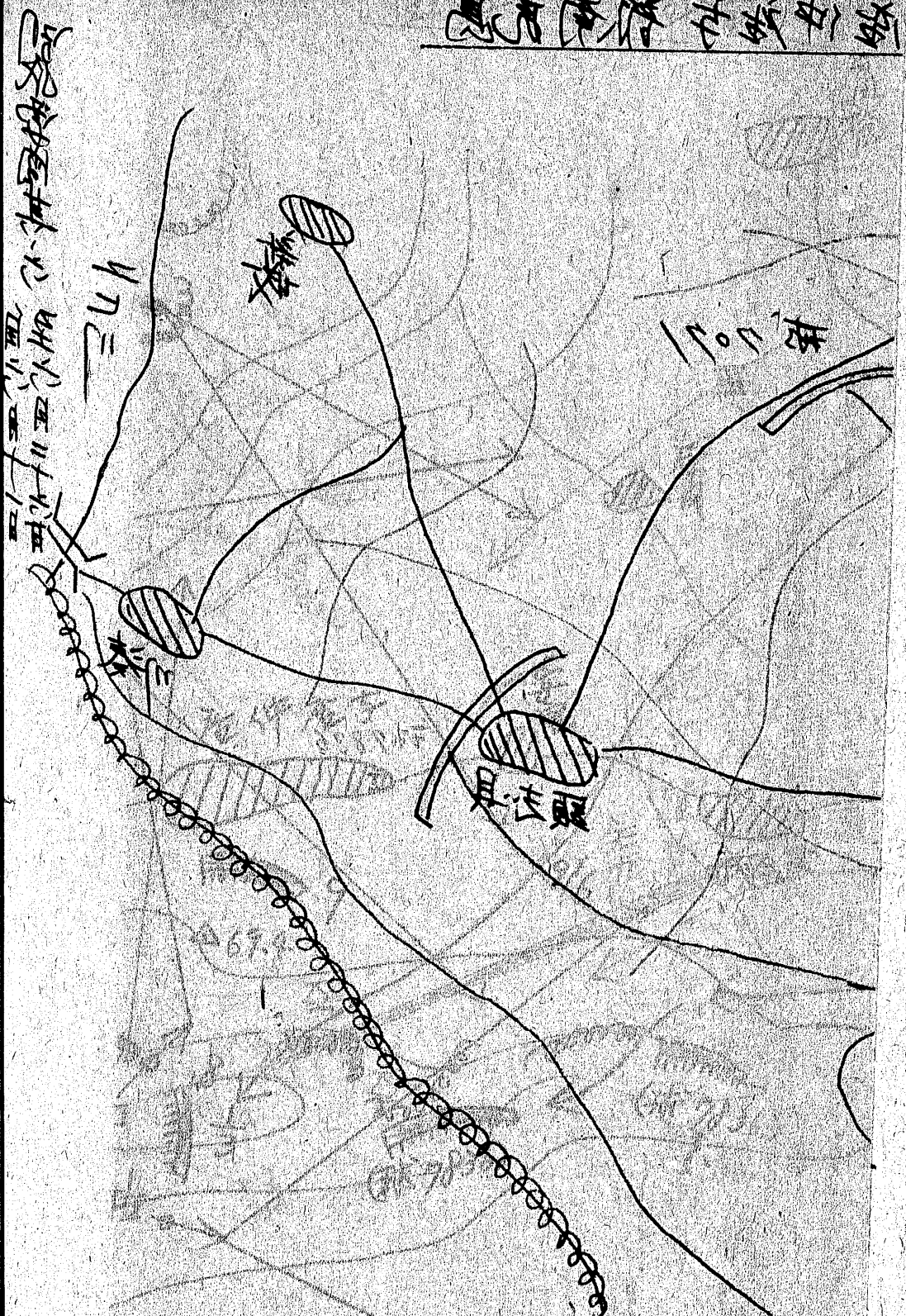


圖  
 1950年  
 11月  
 10日



新中野村の概況

六月廿六日敵、強行突破ヲ實施シ遂ニ中野一仲屋線ニ進出シ仲屋  
 西側高地東側丘陵及仲屋北方凹地ヲ掩護物ニ憑テ追軍  
 砲及機砲ニテ射撃ヲ行フ  
 中野一仲屋附近ヲ突破セル敵、遂次兵力ヲ増大シ  
 後方ニ攻意ヲ達南中ナリ。

六月十七日敵、本朝ニ至リ敵、攻意猶烈トナリ戦車、大砲放射  
 砲要通要砲ハ各陣地ニ集中シ中隊長以下數多  
 戦死セル状況ナリ。  
 敵多ク障壁ヲ突破克服シ断崖トシテ攻意ヲ実行  
 シタルモ將正ニ我レニ利アラズ此處ニ於テ中隊長戰  
 斗機能ハ消滅シ必然追軍戦斗ニ移行スルノ止  
 テヤニ至レリ。

六月二十日軍司令部以下數多、幕僚ハ自刃セル独混四  
 旅団解隊ニ伴ヒ美三大隊モ亦解隊トナリ同時ニ