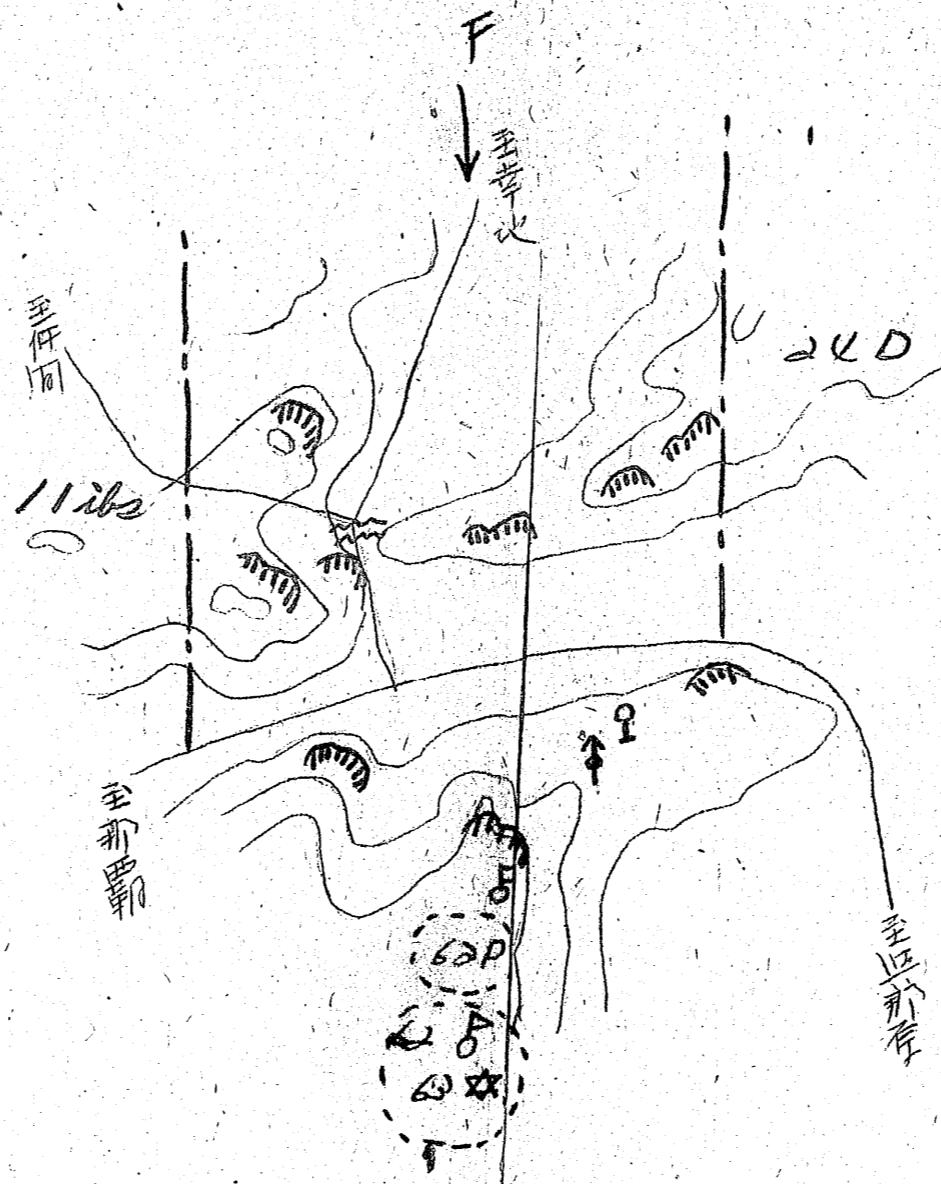


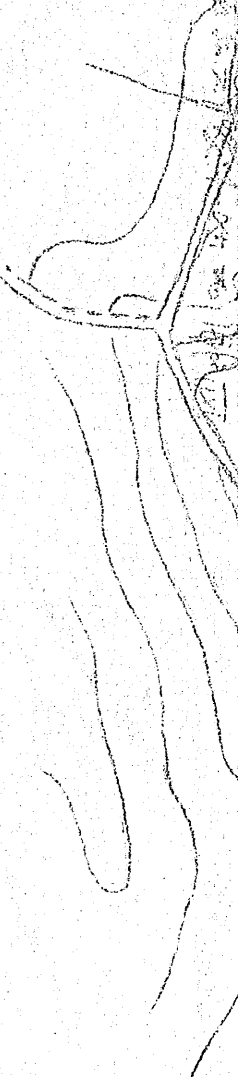
圖要置配地陣 (近附町田赤隊重騎團師二十六第)
 (115 於一日六十月五)



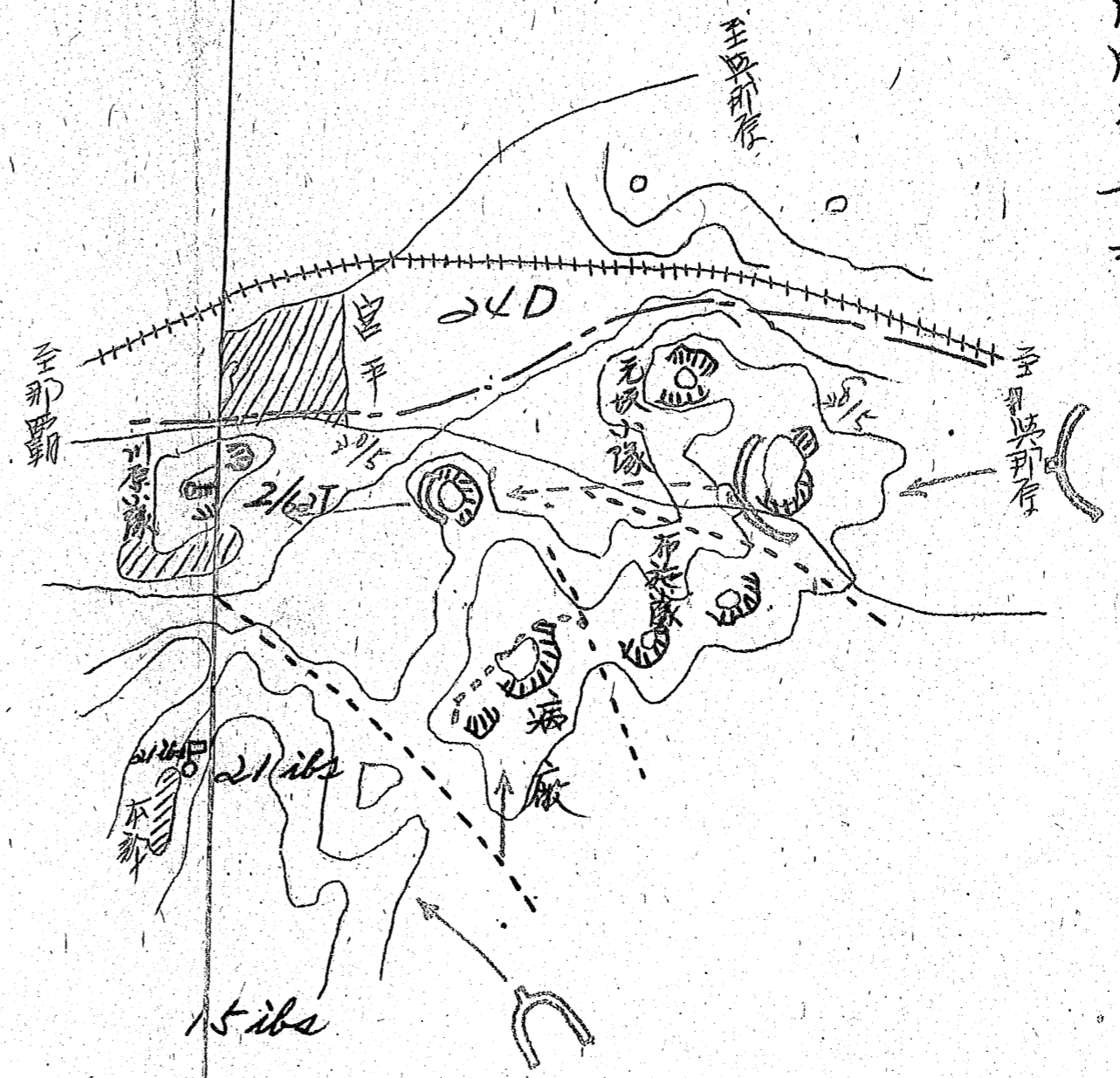
別圖第十

一、赤隊(5) 赤田町占領ヲ命セリ、左記陣地ヲ構築ス
 急造陣地ニシテ、輕機以上ノ火莫ク、輕掩蓋ス装ス
 五、赤隊、獨歩、十五大隊ニ引續キ、首尾西側、松川ニ轉進ス

別圖第十



圖要構既地陣(近附原凡南) 團師二十五
(11月於日入十=11五)

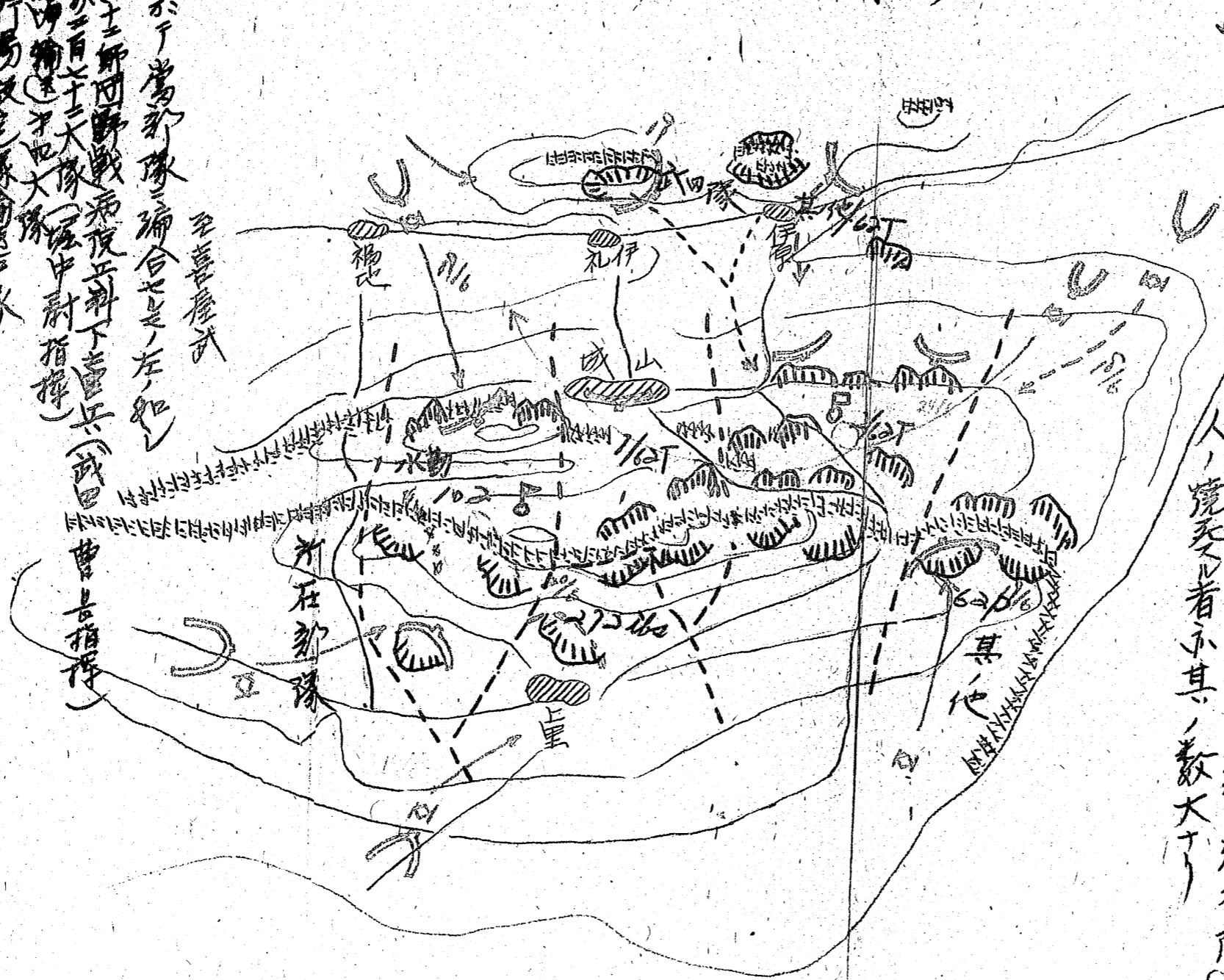


- 一、五月二十七日部隊生存者全員以下集於中隊之師或第師隊長中井大尉、指揮以下官平東方可也、地陣構、占領、那原方向、進、敵、及、擊、也、
- 二、陣地占領後、中井中隊、八、獨立、步、隊、十、大隊、長、西、杯、中、在、指、揮、入、ラ、ハ、
- 三、本、隊、斗、於、了、而、施、小、隊、長、以、下、約、10、名、戰、死、及、死、不、回、者、ラ、生、シ、中、隊、長、亦、負、傷、セ、リ、
- 四、爾、後、第、二、中、隊、八、獨、立、步、隊、十、大隊、長、指、揮、下、二、在、了、東、凡、平、系、洲、附、近、戰、斗、三、參、加、獨、立、步、隊、十、大隊、也、散、也、後、那、隊、復、歸、也、是、生、存、者、僅、少、シ、

圖要(通經斗戰)近附城山 師二十六第 隊重輕
(W至日=十=月六日九十月六)

要圖第十三

山城系予當部隊編合之是ノ左如
 大士師團野戰病疫科下管兵(武)
 根歩百十大隊(塚中尉指揮)
 飛行場被定隊(中隊)
 特設水上勤務(中隊)
 中百軍隊(塚中尉)
 中百軍隊(塚中尉)



一 敵況不利トナリ後退マシ各部隊兵員混有ニ協同戦斗不十分ナリ
 二 海岸ニ敵三野砲ニ上陸不能ナリ
 三 六月十八日未須ニ侵入セル敵今十九日伊原伊禮ヲ攻撃シ正午頃ヨ
 四 師團司令ヲ六警備部隊其地至脱却ヲ除ク各部隊以下残
 留シテリ
 五 十九日正午過喜原武方向ヨリ迂回セル敵ハ所在部隊ヲ撃破シ
 我々背後ヲ衝ク上里西側陣地ヲ脱取セル
 六 二十日正午附近ニ五激敵奮斗セシテ遂ニ二十日全陣地ヲ占領
 セラル 二十日正午ハ輕油ヲ山下ニ火指放射依リ山城高地帯
 ヲ燒盡スルニ為リ守兵ハ大部ハ燒死シ附近ニ在リシ地方
 人ハ燒死ス者亦其ノ數大ナリ

要圖第十一

山城系予當部隊

62D

疾馬殿