

3
4
5
6
7
8
9
60
1
2
3
4
5
6
7
8
9
60
1
2
3
4
5
6
7
8
9
60
1
2
3
4
5
6
7
8
9
70
1
2
3
4

電子複写不可



原本史料

沖縄方面

陸軍部隊調査ノート

1/2

- 第28師団
- 独立混成第45旅団
- 〃 第59旅団
- 〃 第60旅団
- 〃 第64旅団

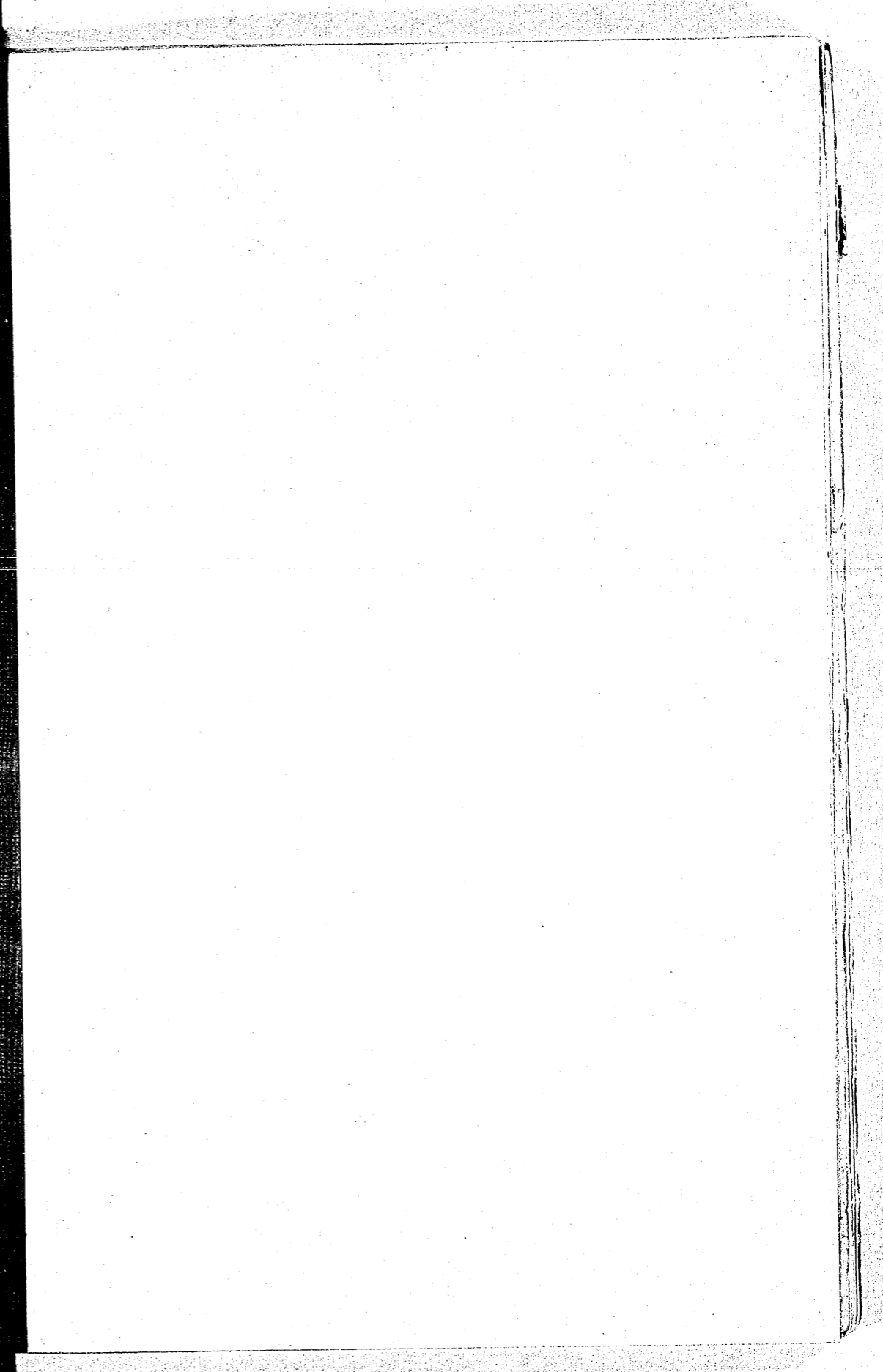
戦史編纂官

伊藤 常男



防衛研修所戦史室

6
7
8
9
50
1
2
3
4
5
6
7
8
9
60
1
2
3
4
5
6
7
8
9
70
1



28 D 周傳 (豊)

	19 年	20 年
師團長	柳淵 鎭 (一)	1/2 須見 敏郎 (27) 中佐
參謀長	16.10.31 大佐 福地 春男 (32)	2/1 一瀬 亨 (32)
19.8.1 少佐	18.10.25 津友 藤吉 3/1-3.6 中佐	陸路 富士郎 (37) 砲中佐 陸路 富士丸佐
高級別官	3.1 松皮 研三 () 中佐 1/1 代理 津友 藤吉	浜 久 (少佐 中佐) 福地 春男 19.8.1
副官		19.10.31 清野 秀吉 1/1
兵務部長	19.3.1 三浦 信 主大佐	
軍醫部長	19.8.16 脇田 豊 軍大佐	19.3.1 (前任 川北 行警吉)
兵醫部長	代理 宮田 輝也	歌 大尉
	(原大佐) 末尾 一三 19.11.28 副官	

	長	怡土軍()大佐	
19.8.12 宮古上陸 3人 (宮古島)	I		
	II		
	III		
	長	野沢国松()大佐	
	I		
30人 (宮古島)	II		
	III		
	長	平野侯一(26)大佐 田村権一(27)大佐	
	I	原兼満次(51)少佐	IA長 三沢 杉本
36人 (大津島)	II	須永力之助(50)	
	III	吉田銀三(51)	
28K(官)長		上田 巖()大佐	
		梶松次郎()大佐	
28BA (宮古島)			
28P		外架猶一()大佐	
DTL		岡武達雄()大佐	
28T 明毒訓練所		19.11.22 橋山伊三郎 - 宮川正(51)少佐	
兵器修理所		那須憲造()少佐	
病室廠		藤本武輝()大尉	
防護冷水		信子 石村大尉 19.12.4 殺傷 大科達夫()少佐	
IFL		川田博之()大尉	

宮古島

(豊 5611)

21.2.3 宮古島 - 2.9 浦天士陸 (宮古島)

344司令部

19.1.14 台湾軍司令部
19.6.27 中佐
台湾軍司令部

20.1.12 令
20.1.16 高佐
20.1.16 第任

18.3.1付

師團長 (中將) 柳淵鐘一(24) → 納見敏部(27) - 20.12.13 病歿

17.10.31 (少将) 福地 春男(32) → 一瀬 寿(32) 中佐 大佐
19.8.1 少佐 20.2.27 令
4.17.14 18.10.25 23A 参列長 (8.5.12 参列長) 20.3.1 10月及3月 放送と関係 戦地指定 12.13 出現2人 1) 相あり

参謀 (中佐) 陸路 富士雄(37)

参謀 (少佐) 杉本 和郎(42) 19.3.4 20.6 中佐 (明4.1.4.10 陸)

入田 実(42) → (航空参謀の命課に在りて着任せず)

19.3.1 18.8.1 中佐

副官 (中佐) 沢 久(39)

19.10.31 - 30.2.1

(少佐) 清野秀智()

18.12.14 36.1.8 19.9.21 大尉上陸

(大尉) 堀江 道德(12) - 3人付入 (中) 中村良雄(0) 21.3. 宮古島上陸

部長 (兼) 久(39) * (大尉) 吉田周治()

管理 部長 (中) 朝倉見道(0) →

部 部員 () 豊島勝美(0) →

部 (少) 市川 洪江(0) →

部 () 小林 覚(0) →

部 (中) 番井 隆(0) →

* (中) 熊井 嵩(35)

17.7.9

部長 (大佐) 幸田 暁造(26) D司令部

兵 兵 (少佐) 上田 幸吉(0) 編成定員 365人

(技士) 吉屋辰三郎(5) 終戦時の人員

(技中) 伊藤 悟(0) 19.8.59

(技少) 平塚好次郎 此下 113

兵 236

7. 21

計 429人

19.3/

部长 (住大佐) 三浦信一 → "

(少佐) 角田醇平 → "

(中佐) 小西武安 (0) → "

(中佐) 当麻清彦 → "

(少佐) 森 四郎 (0) → "

(少佐) 西本浅男 (0) → "

(少佐) 川崎福之輔 (0) → "

(少佐) 西森正英 (0) → "

(少佐) 纪村敏一 (0) → "

(少佐) 壺井義友 → "

(少佐) 尾崎 光 (0) → "

(少佐) 井上修三 (0) → "

(少佐) 鳥巢正教 (0) → "

(中佐) 对马修一 (0) → 渡田重夫

19.8.16 命令 19.9.1 官囀 20.3.1 大佐

部长 (中佐) 脇田豊 → "

(少佐) 打田直 → 19.7.14 大佐 兼 19.8.12 上陸

(少佐) 山田豊 → 陸路参謀長 兼 陸軍 19.7.15

(中佐) 三留千早 (0) → "

18.8.2

部长 (中佐) 志尾一三

代理 (中佐) 富田輝也 (82) → "

(少佐) 大竹清雄 → "

(中佐) 平间美邦 → 20.11 司令官 転任

(少佐) 五木峯司 (0) "

△ (大佐) 脇本幸男 (7) "

(中佐) 前田 清 (18) "

(少佐) 北林和嘉雄 (19) "

(少佐) 小坂正夫 (0) → 21.11

(少佐) 浅野季雄 (0) "

(中佐) 西島 弘 (0) "

(中佐) 川田博行 (0) "

(少佐) 山城 興進 (0) "

(少佐) 中尾 芳郎 (0) "

(少佐) 宫野 昇 (0) "

△ (少佐) 高田 潔 "

△ (中佐) 知花英治 "

△ (少佐) 野島 孝雄 "

(中佐) 高橋 竜一 (0) "

(中佐) 笠松通雄 (0) "

(中佐) 高取重信 (0) "

* (少佐) 八田慶一 (0) * 長野 隆 (中佐)

* (大佐) 山田幸治 (0) * 飯沼 昭 (中佐)

* (中佐) 中村政雄 * 伊藤 隆 (中佐)

* (中佐) 中塚 三郎 * 日原 隆 (中佐)

* (中佐) 休塚茂則 (0) * 土肥 隆 (中佐)

* (少佐) 山村尚道 * 磯村 隆 (中佐)

* (中佐) 和田 鍊作 (0) * (中佐) 福 峯

(F) * 友 利

* 下 地

* 大 塚

山口軍少佐
西郷中尉
1行 山田 大 初 員

陸路本隊

釜山に到着し、釜山に飛行機を1行飛行機にて福岡に飛出
7.15 釜山に着、7.14 那ハ一泊(福地 参謀長 発行(出))
30.0の連隊と昇旗を白す。

19.7.6 陸軍機第364号による欠除後の人員基準

D司令第300、30 3,719、30 3,719、28K 529、28BA 2,99

DTL 226、24P 750.

19.7.24 陸軍機第417号による欠除後の人員基準
D司令第250(馬5)(甲7) 入隊人2,500(馬20) 28K 530(馬40) 28BA 2,200(馬5)
DP 400(馬5) DTL 240(馬10) DT 500(馬110) 防疫給水部人250(馬20)

19.6.26. 大陸命第1037号に依り師團は臨時編成 下令者3対面等列
編成して解分小大本官直轄と存す。

19.6.28. 荷作命甲第224号に依り大正部取 師團は隷下に入す。
横濱造船第25、第26中队

19.6.30. 32Aの戦術序列加入 大陸命第1043号

師團長の行勅 19.7.9 4ハル交、7.10 奉天1泊、7.11 飛行機にて
奉天交 同日釜山着、7.11~16 釜山に滞在

7.16 連絡船にて釜山交 夕刻博多上陸 7.16~17 福岡又泊

7.18 飛行機にて那覇着 軍司令官に報告、7月20 釜山に到着。

参謀長は7月3日4ハル交 釜山に到着す。

19.7.15. 師團は釜山に集結

19.7.20. 35B号Dの指揮下に入す。

19.7.21 Dは折込船に命乗 釜山出港

19.8.12 D司令官古島上陸

19.8.15 参謀長 及び参謀長会同大土席

19.8.

(豊)5620 本陣 納金

30

19.7.12.1 名付
18.3.1付
19.6.26
26.7.12
1100人
8,12
8,12

19.7.12.1 名付
18.3.1付
19.6.26
26.7.12
1100人
8,12
8,12

副官(大)内堀 餘(22)

付(中)小倉 義弘(57) 1100人

(中)高橋 貞雄(0)

△(中)稻本 知之(0) 8,12

△(中)大場 長左衛門(23) 300人

(中)後藤 武(19)

主計(中)田中 豊(0)

军医(医大)渡辺 清秀(0) 8,12上区

(中)仲田 馨(0)

△(中)杉山 甫成(1) → 工兵

* (大)渡辺 喜市(特) 129 解説あり

* (大)堀江 道徳(特) D司令部あり

* (中)酒寄 幸夫(1) Ⅱ本あり

* (中)杉田 五孝(24) 400

* (最中)石井 茂信(1) → Ⅱ本あり

20年8.15. ※(加) (A)除

全右 → 投指巴西大泉所 1,354

R.

編成定員 2945人

終戦時 特技 121

准下 627

兵 1903

甲層 17

計 2668

明治7年12月19日

19.6.26 29 巨峰編成下令

19.7.7 納金

釜山出兵時 部隊中 懐持以下 2,800 余

19.

19.8.12 富士上陸

20.1.11 富士本 (Eバレット号)

20.1.17 浦安着

19.7.2 4.11 出立

福山紫石川利山 福村山形

I/3i

大隊長(少佐) 酒井一郎 (47)

付(少) 田中武雄(精) 400

△(少) 渡辺正夫 (0) →

* (中) 山形俊明 (0) → IMG

主計(少) 岡野 宏 (0)

軍医(少) 黒田孝治 ()

" (軍医) 杉浦 勇 (0) " IMG

(軍医) 土肥 教一 (0) CO

* (中) 速藤 正夫 (0)

* (黒) 杉浦 甫成 (R本より)

中隊長(中) 杉崎 栄吉 (0)

(中) 小笠原 義郎 (0) 10578 I

(中) 園田 隆夫 (0) 19.8.15上陸 I

△(見立) 飯尾 靖次 (幹) →

(少) 伊藤 正彦 (0)

中隊長(中) 森 幸作 (22) 8.12

(少) 高橋 秀雄 (0)

△(見立) 小山 育治 (0) ← 400 一人の 常連 報告

* (中) 本岡 幸兵衛 (0) ← 129 飛設 57 20.2.10.

* (見立) 長谷川 光一 ()

中隊長(中) 遊 厚信 (0)

△(少) 土川 康川 (0)

△(少) 石井 正二 (0)

(少) 寺田 恭助 (0) 8.12上陸

* (中) 大場 長太郎 (23) 一対射

* (中) 木村 彰一

20.3.1 129 飛設 3i

16.6.26 △(中) 前田 貞五郎 (0) 一

中隊長(少) 北山 悟 (55) 一本より

(少) 外村 興次 (0) 19.7.10 富士上陸

(中) 杉田 五孝 (24) 一本

(見立) 石井 修 (幹) 8.12

* (少) 小山 育二 ()

△(中) 山形 俊明 (0) 一本

中隊長(中) 假屋 隆三 (56) 一本より

(少) 長谷川 望 (精)

(見立) 鈴木 清道 (0)

(少) 三宅 政夫 (0) 一本

119 12

(中) 谷藤 全治 (0)

19.8.12 宮古上陸 (15日)

20.1.11 宮古島 工バレット号
1.17 浦安島

II/30 (宮古) 4 榮山北村 時岡村 産田

大隊長	(女)長谷川多喜雄 (特3) 19.1.10	中隊長	(女)伊沢喜久雄 (55) 8.12上陸
副官	(中)大辻隆三 (56)	△(少)安田利雄 →	
△(大)北山悟 (55) → 40名		(少)佐藤幸重	155名
△(中)酒寄幸夫 (0) R本へ		(少)前溝晋作 (0)	
副官(少)津原弥男 (20.5.20少尉 副官一本入記)			
計(少)富松省二 (0)		中隊長(実)上村陽一 (0)	21.1.11 浦安島
軍医(中)甲田孝夫 (0)		(中)窪田幸彦 (0)	21.1.11 浦安島
(少)渡辺行人 (0)		(少)宮内正勝 (0)	
(見土)佐田勝治 (0) 80%		(少)寺村泰知(幹)	190名
中隊長(中)宮島一郎 (0) 19.8.13 上陸			
△(中)松本栄次 (0)		(見土)加藤良雄 (0)	8.12上陸
△(少)沢登孝 (0) 60%		(中)小原忠靖(本入記)	
(見土)岡川勝 (0)			90名
(少)大月強 (25) 150%			
中隊長(中)戸善明(特) 19.8.26		戸善明(特/8)	
△(少)沢登孝 (0) 50%		△沢登孝 (0) - 5(0%)	
△(中)假屋隆二 (56) - 1M9名		△假屋隆二 (56) - 1M9名	
(少)山谷達男 (0)			
(少)西村久夫 (0)			
(少)木村長司 (24) 8.12			大隊副官
中隊長(中)石山博 (0)			155名
(中)光延登介 (0)			
(少)新部幹夫 (0)			
(中)藤本孝人 (特)			
(見土)中村新治(幹)			150名
△(少)山口敦			
△(少)斎藤武			20.7.12 産田可合部より

- 19.6.27 臨時編成下令 6.30 完結
- 19.7.7 内金出港
- 7.13 釜出船
- 7.25 17 可出港
- 8.6 鹿児島出港
- 8.12 鹿児島上陸

21.1.11 釜出金 21.1.19 鹿児島上陸

III/30 21.1.11 釜出金 1.17 (市監 (上ペリト))

大隊長 (中) 芦原忠三 (特) (3)	19.5.10	中隊長 (中) 池田幸三郎 (0)	19.6.26 5.12
(中) 丸山定治 (特) (23)		(中) 田中 賢 (特) (19)	8.12
(中) 大塚達也 (20.9.4 A大隊)		(中) 井田宣五郎 (特) (19.7.8 濱利心)	8.22 釜出陸
* (中) 佐藤十治郎 (0) - 12008		(中) 沢穀伸也 (0)	20.7.12 釜出
(中) 川瀬 隆 (0)			125名 (147)
(中) 藤原一豊 (0)		中隊長 (中) 佐藤十治郎 (特) III 本へ	8.12
(中) 安岡 邦文 (0)	8.12	(中) 内田十代志 (0) 岸橋	
△ (中) 石井茂信 (0) - R 本へ		(中) 夏目 賢 (特) (19)	
* (中) 高田 潔 (0)		(中) 佐藤 勇 (特)	
	72名 (62)	* (中) 川俣常三郎 (0)	20.8.1 釜出 124名 (144)
中隊長 (中) 及川時雄 (特) (17)		中隊長 (中) 本田清太郎 (0)	
△ (中) 小野忠清 (0) - II 本へ	II 本へ 釜出	(中) 高倉 榮次郎 (0)	
(中) 近藤与士夫 (0)	8.12 釜出	(中) 緒方 信雄 (0)	
(中) 稲垣芳彦 (0)	18.8.12 釜出上陸	(中) 松本 芳武 (特) (20)	115 (12)
* (中) 星野 宗一 (0)	7.8 釜出上陸 8.22 釜出上陸		153名 (132)
	126名 (145)	中隊長 (中) 葛森 享 (0)	
中隊長 (中) 定本 = (20)		(中) 高橋 正信 (0)	8.12 釜出 48名 (46)
(中) 市川 瀬助 (0)		(中) 磯野 茂男 (0)	124名 (152)
(中) 磯野 茂男 (0)	8.12 上陸		
		備成時 772名	
		終成時 826名	

0. 19.6.23 信略編成下令 (大命1337号)

6.30 完結

19.7.8 源利亮 (inuton源利)

12.?
8.22 官古上陸

21.1.11 官古亮 21.1.17 浦賀上陸

IA/3E

長 (少佐) 長谷川照敏 (49)

(少) 鈴木正義 (0)

(主幹) 阿部剛 (10)

(軍中) 狩野四郎 (0)

184
14
75
25
(29名)

長 (中) 山極寺夫 (0)

(少) 小熊早苗 (0)

(少) 磯山実 (2)

8.12 上陸
12
2
136
計140

RIA 417

長 (少) 白 尾井定信 (56)

(少) 村上行男 (0)

(少) 下河辺美信 (24)

△ (少) 吉本藤吉 (0) →

153
142
73
計268

TA 417

0. 19.6.28 信略下令 30 完結

19.7.7 級金出港 11 舟車運送

7.13 釜山着 7.20 釜山出港

7.22 門司着

7.25 門司出港 7.27 度尾出港

8.9 度尾出港

8.12 官古上陸

21.1.11 官古亮 1.17 浦賀上陸

TL/3E

長 (中) 長島照雄 (0) 8.12 上陸

12t (少) 山崎晴海 (20) - 那波源平 (少)

212t (少) 神野真一 (0) - 8.14 官古上陸

修戦後 皆以修戦隊隊長官古島十郎
中村剛中尉以下15名秘匿

11月以下135名

11月129

8.20 ② 2 111/100

8.8 ③ 8

12.15, 12.1 北安にて編成

16.8 群島待機

19.4 昭南名細金待機

19.6.26 市島下令

19.8.14 官古上陸

20.12.18 出島大1. 山崎中尉沖繩行

24.1 菅野善長以沖繩行

21.1.11 官古出港 17 浦賀上陸

(中尉以下45名)

白井中隊長の史実報告
 19.6.227 臨時編成下令(大陸命1037号)
 30 編成完了
 7.7 佛金出港
 7.11 鮮滿国境通過
 7.13 釜山着
 7.20 釜山出港
 7.22 17司着
 7.25 17司出港
 7.27 龍仁島着港
 8.9 龍仁島出港
 8.12 富古島上陸

(豊) 5623.

30 i

18.8.3
 聯隊長 (大佐) 房沢国松 (28) 1P長 (中) 福井一造 (0)
 副隊長 (大) 清水清治 (特)
 (少) 秋守和氣男 (57) 7.
 (中) 原 晟 (0) 7.19着
 (少) 川上富造 (0)
 (少佐) 山田 常 (0)
 特務隊副隊長 * (大) 木村 嵩 (55) 120087
 * (大) 佐田 鹿蔵 (特) 114827
 * (中) 上山 勇次 (0) 120087
 * (少) 山本 進 (特) (24)
 歌 * (少) 岡元 基 19.12.27 中隊上陸 豊城島
 20.1.27 富古島上陸
 * (中) 河原 昌吉 (0) -
 * (少) 矢田 竹造 (0) - 100087 - (129 飛隊員) 転属
 (中) 広野 治彦
 * (大) 林 孝 平 (0) 114827
 Δ (大) 松田 健作 (0) - D司令部へ
 () 佐藤 達蔵 (0) 7.18 上陸 中隊長
 () 武田 藤夫 (0) 7.25 中隊長
 (豊) 福島 明 (0)
 (歌) 小俣 政美 (0)

明治 29. 11. 12 備前 村松

19. 6. 13. 敏江川移動 (11. 6. 10. 8. 11)

4. 八ノ

大隊長 (少佐) 清野秀智 (特1) ? — 特務特技名札

19. 7. 1 敏江出港 4. 八ノ 至 7. 2.
19. 7. 18 宮古上陸

I/30i

21. 1. 25. 出港 21. 1. 30 浦賀上陸 (ビヤクソン)

大隊長 (大1) 山上誠之 (54) ^{19. 10. 30} 7. 18 宮古上陸	中隊長 (兵) 山岸茂次 (10)
(中1) 新田 裕 (10) 7. 18 宮古上陸 3Co	(南) 村井 進 (10)
副官 (大1) 小黒芳郎 (10) ^{19. 7. 1 敏江出港} 7. 18 宮古上陸	△(中) 前川昇英 (24) 2Co入
(南) 山川文彦 (10)	(少) 小林 貢 (10) ^{7. 18 上陸}
(中1) 幸塚正吉 (10) 7. 15 宮古上陸	* (少) 野沢俊弘 —
(中1) 菊本一正 (10)	
(大) 伊藤陸郎 (10) ^{7. 22. 9. 11. 11} 8. 22 上陸	中隊長 (中1) 木島 亮 (10)
(大) 高野 崇 (10) ^{7. 24. 11. 11. 11} 7. 18 4Co	△ (中1) 坪井茂敏 (56) —
	(兵) 竹内 勝 (10) 7. 18
中隊長 (大1) 大平桂佑吉 (20)	* (少) 村山一男 (25) — 7. 25 上陸
(中) 後藤一平 (19)	
(大) 野村 武 (特) ^{7. 18}	中隊長 (大1) 佐田辰蔵 (特) — R 特入
* (少) 塚田武彦 () — 1Co	" * (大) 坂井茂敏 (56) —
	(中) 杉山國夫 (10)
中隊長 (大1) 衣瀬宏之 (特)	(中) 青藤潤次 (10) 8. 24
△ (中1) 菅野悌二 (56) — 11M 特入	(少) 渡辺康邦 (特) 8. 24
* (中1) 外山定郎 (10) — 8Co 8. 17	
* (中1) 前川昇英 (24) 3Co 8. 17	長 △ (中1) 井口昇 (10) —
* (少) 江崎正昭 (10) — 1A 8. 17 2. 4A	(兵) 奥山 春 (特)

19.6.26 ハルピョにて動員下令

19.7.18 富古島上陸

19.6.30 鏡河島大代陣 50

19.7

19.8.25 富古島上陸

II/30i

21.1.25 出港 1.30 浦島上陸 (ジャクソン号)

大隊長	(少佐) 中島 固治郎 (50)	中隊長	(中) 横井 長太郎 (50)
副官	(中) 滝沢 春雄 (0)	700	(中) 直喜 久 (0)
	(中) 井上 幸男 (0) 8.24		(少) 金松 正雄 (少)
	(中) 伊藤 公威 (0) 死亡		(少) 岡口 子之三 180名 22号
	(中) 坂東 不二彦 (0) 8.22上陸		
	(中) 佐藤 弘隆 (0) 8.22上陸	中隊長	(中) 佐藤 正己 (0) 8.22上陸
	(中) 栗馬 場俊夫 (0)	800	(中) 山口 勝夫 (0) 8.24
	△(中) 伊藤 俊彦 (0)		△(少) 外山 定郎 (0) - 200人
	* (中) 馬場 孝雄 (0)		(中) 江村 博一 (24) 7.25
	(中) 桑 公善 (0)		(中) 杉田 茂 183名
	63名	中隊長	△(中) 吉田 周治 (57) → 14.10.18 14.10.18
中隊長	(中) 横田 善竜 (0)	II MG	* (中) 菅野 博士 (56) → 200人
500	(中) 村上 久夫 (20)		(中) 甘粕 恒雄 (520)
	(中) 中川 忠季 (0) 8.24上陸		(中) 座間 勝美 (0) 8.22
	186名		(中) 山岡 巧 (0)
	1		160名
中隊長	(中) 山谷 誠一 (56) 19.10.31	II MG	(中) 大矢 壽雄 (0)
600	△(中) 川端 洋之助 (0)		50名
	(中) 橋口 克己 (57)		
	(中) 甘利 宏 (中)		
	175名		

19.6.30 本隊復帰 同日東安省饒河柴大付河出立
 19.7.10 ハルビンにて編成 完結去巻 (鐵原)
 7.22 一部編成 改編卷小出立
 8.22 宝古島上陸

19.1.25 宝古島上陸 1.30 浦登上陸

19.7.1 嫩江巻
 19.7.25 宝古上陸
 21.1.25 宝古上陸 1.30 浦登上陸

III/30 i

<p>大隊長 (姓) 小宮善吉 (名) (姓) 荻野美助 (名) 8.22上陸 (姓) 柳沢圓進 (名) 7.25上陸 △(姓) 林孝平 (名) (6)-R本へ ※(姓) 伊賀辰夫 (名) (7)→'IAB' (姓) 都築鋼太郎 (名) (名) 芝田実 (名) 7.25上陸 (姓) 原正義 (名) (10)</p>	<p>中隊長 △(姓) 木村 嵩 (名) (55)→R本へ " ※(姓) 坂本老孝 (名) (56)- △(姓) 柳山 上勇次 (名) (6)-R本へ (姓) 永田新三 (名) ※(姓) 石黒 敬一 (名) 20.3.2 報復</p>
<p>中隊長 (姓) 高橋久平 (名) 7.25 (姓) 宮崎 一郎 (名) 7.25上陸 (名) 丹羽末吉 (名) (24) (名) 杉山育三 (名)</p>	<p>中隊長 (姓) 鈴木祐司 (名) (特18) 7.18 (姓) 香取忠裕 (名) 7.25上陸 (姓) 道藤 博 (名) 8.24 △(姓) 藤田修治 (名) (特) (姓) 藤上 勇 (名) 帰還者報告</p>
<p>中隊長 (姓) 岡本義一 (名) 7.25上陸 (名) 大野裕史 (名) 8.25 (姓) 梶野 勇 (名) (23) 7.25上陸 △(姓) 矢田竹造 (名) 帰還者報告 R本へ</p>	<p>長 (姓) 小枝橋完寿 (名) 19.7.25上陸 (名) 久保井健一 (名)</p>
<p>中隊長 (姓) 平田良作 (名) 7.25上陸 (姓) 小清水 恒 (名) (19) 7.25上陸 (姓) 仙田山達郎 (名) 8.22宝古上陸 ※(姓) 藤上 勇 (名) (25) 19.7.6宝古上陸 7.16宝古上陸 老孝?</p>	

○ 19.5.30 備成先防

7.1 官古上陸

7.25 官古上陸

19.2.1.25 乘船出港 1.30 蒲原上陸

IA/30i

TL/30i

長 (少佐) 津田正男 (30)
(中) 溝口 司 (0) 20.12
△ (主) 伊賀辰夫 (0) - 四本へ
(軍中) 増田寛之 (0) 2.25

19名

長 (中) 小林 弘 (19)
(中) 大原 一郎 (0)
(少) 新井 崇夫 (特)
(少) 津田 汎 (0)

170名

(9) 山崎 RA 417 (3000名)

長 (中) 玉木 喜一 (特)
(中) 佐藤 清 (0) 2.25
△ (中) 岡野 家太郎 (特) -
(中) 松川 勝清 (")
△ (") 江崎 正昭 (") - 200人

940 (39名) 86名

4 TA 417 (6000名)

19.15.9 吉良港大隊編成

19.7 官古上陸

21.7 官古出港 21.2 上陸

長 (大) 山田 二郎 1.7.18上陸
△ (中) 伊藤 公威 (中) → 四本へ死之
(中) 黒瀬 光敏 (特)
※ (少) 笹本 武 (") →

步兵第36聯隊

18.3.1 18.3.1付 19.12.1 名本
聯隊長 Δ(大佐)平野儀一(26) 20.2.25付 21.2.25 20.8.15 名本
23A司令官 (大佐)田村権一(27)

副官 Δ(大)杉本由厚(28) - I A 大 Δ (大)竹林利孝 (20) - 600 長 87 ?

Δ(中)松田忠(22) - II 大 Δ (中)伴藤敏勝 (11) - 100 長 87 19.6.26 ④上陸

(小)产祭甚太郎(0) Δ (小)大西義一 (21) → 互傷 20.1.16 空輸 Ⅲ 14 長 75 7.12 通部

Δ(小)西沢益男(56) - IM 大 Δ (中)产祭甚太郎 (0)

(中)高山信(0) Δ (小)高山信 (0) 7.19 ④上陸

(小)篠沢貞夫(0) Δ (小)木村藤市 (23)

(小)木村藤市(23) Δ (小)厨子一嘉 (57) → 100 87

Δ (小)齐藤敏胤 (25) 旗手 → 追及か? 7.19 上陸

(枝)小信俊一(0) →

(中)井上達(0) →

(大)片山是憲 →

(中)増田照(0) → (北大東島 Ⅲ 未初)

(小)波多野義忠(0) →

柔名花

獣医 = 馬健一郎

転出者

聯隊長 平野儀一

加内文治

三沢三雄

戦死者

石田英二

中野達夫

川村義治

○明治 年 10月24日 (昭和19年9月7日)

○昭和15.9.27. 大命462号より満州派遣

19.6.20 陸重案312号より欠除級の人員 36名-3,100人

(南大李角)

IBn/36名 注IEは19.12.1の番号と20.8.15の異動E手す

大隊長 (少佐) 原 寿満夫 (51) 19.1.10

(中) 石田英 = (0) ... 戦死

副官 (少) 小池 徳 (57)

(格介) ... 戦後改名

主計 (中) 菅根孝嗣 (0) 7.19

军医 (医中) 村田 勇

(中) 岡陽 博行

帰還隊 大隊長以下 52名

大隊長 (大) 伊藤 敏勝 (56) R本部へ
(大) 龜山 賢次 (56) 400名

1co 付 (中) (鈴木 竜司 (0)) → 500名
(中) 厨子 嘉 (57) R本部へ

(中) 藤岡 弘志 (24) 19.11.1戦死

* (中) 川崎 覚 = (0) -1000名
帰還隊 144名

中隊長 (中) 本多 愿 (0)

2co 付 (少) 小坂 晃 (57)

(中) 小林 光造 (0)

" 141名

中隊長 (中) 津司 忠男 (0)

3co 付 (中) 岡部 幸 (0) 帰還隊 西沢益男

(少) 高畑 規 (0) 7.19 上陸

" (少) 西森 東内 " 143名

? 予佐の名が不明

中隊長 (中) 有馬 藤吉 (58)

(中) 龜山 賢司 (56) -1000名

(中) 久保 田仲 (0)

* (中) 多田 寛 (0) → 500名

" 146名

中隊長 (大) 龜 重行 (55)

(中) 橋本 寛 (0)

(中) 大沢 昇 (0)

(中) 本城 弁 (0)

(中) 舟橋 拙三 (57) " 158名

* (大) 西沢 益雄 (56) R本部へ

長 (中) 島村 秀 (0)

(中) 岩橋 英雄 (57) " 60名

第1大隊 陣没者 36名 (19.7.10 20.8.8)

戦死 1

不慮死 3

戦傷死 5

脚負 10

腸負 9

其他 8

9. 系少佐日記より
19年

1. 8月18日 2330 部隊長の訪問と要所を巡る調査

2. 19日 編成 21日 軍装検査 21日 2130 兵舎を先発 2215 事件の人々を

22日 0740 ハルセン着 0910 ハルセンを先発 23日 朝安東

24日 早朝登山着 3100 部隊に連絡 25日 宿営の準備

26日 (用) 早寝を促す 27日 三沢、吉田両隊長と会う 里田大佐の講話

3. 7月1日 船搭載開始 3日 5時出帆 夕刻17時沖到着

4日 横濱海軍入江に正午過ぎ 宇部沖に投錨 夕刻空襲警報

5日 宇部沖に投錨 正午過ぎ 作業開始 夜に入江を航行 6日 広島の師団に到着

早番宿営を始める 7日 乗船終了

4. 8日 10時出港 9日 早朝佐伯湾出港 10日 15時 中城湾に入る

横濱上陸 横濱港の邊に上陸 夜行軍にて那覇に到着 高松に泊る

11日 司令部に命令要領に依り 大守島守備の任を 渡辺、鈴木閣下軍機

を押しに軍隊

5. 13日 0900 行合せ午後人員乗込 14日 0900 出港 1500 頃 中城湾に

入る 15日 15時 船団出港 36 台風警報にて 遅延 16日 在港

17日 0900 出航 (連隊長率) 18日 航海 19日 早朝 早午に上陸 系少佐 13

頃上陸 20日 満早船艇を見送り 了

25日 系少佐 帰郷 事安東

26日 横濱海軍の港を以て 島内一巡

(北大東島)

II Bn/364

白河市本町(森屋旅館)

大隊長 (少佐) 須永力之助 (准50)

(中) 森本義雄 (0)

(少) 前田 勝 (23)

△ (少) 吉市秀雄 (24) → 600

計 (佐) 大天知 正 (0)

軍医 (中) 杉 森 亮 (0)

(少) 永瀬 正申 (0)

(中) 中野 達夫 (0) 一戦死?

※ (中) 小高 盛之助 (0) → TLF

中隊長 (大) 本田 義一 (特)

△ (中) 多田 董 (0) → IMGA E-L

(少) 上村 貞夫 (57)

(見) 木内 泰平 (0)

※ (中) 鈴木 章司 (0) → 1008

中隊長 (大) 竹林 利孝 (20) - R 副官 - 20.9.21 以降

※ (大) 浅井 寛 (0) → IIAS

付 (中) 中村 良雄 (0) - 平名 少佐 小島 700

(中) 北 信次 (0)

(見) 板倉 玄倉 (0)

※ (中) 吉市 秀雄 (24) → B-本部

中隊長 (中) 上田 宏輝 (0)

(中) 持田 巨雄 (0)

(中) 上山 登 (0)

(中) 後藤 清 (0)

中隊長 (中) 白崎 定一 (特)

(中) 石黒 千之 (0)

(見) 江連 徳 (20)

中隊長 (中) 小林 幹 (0) - B-副官

(中) 岡本 省吾 (0)

(中) 清水 平一 (19)

(中) 奥村 栄一 (0)

(見) 山口 珍 馨 (0)

20.7.3 本島 代理 19.9.23 命せ

長 (中) 小酒井 孝三 (56) - 800

(大) 松田 忠 (22) - R 本部

付 (見) 柴田 文二郎 (0) - 19.12.20 上陸

(少) 中野 達夫 (0) 19.7 海軍 降参

20.1.20 上陸

19.7.23 大東島 上陸

20.3.1 北大東島 上陸

平名 少佐 小島 700

280 到官 - 280 20.1.20 上陸

平名 少佐 小島 700 本部に () 増田 源一

() 小島 寛

田中 出 隊所 長 三 江 武

19.6.18 4.ハル出船下令
 19.6.22 4.ハル出港 (1205) 白城子城着 2020
 6.26 釜山候着
 19.7.2. 2200 乗船完了 7.3. 0400 釜山発 (大隊出以 910名)
 7.4 1000 宇品港入港 (空襲警報)
 7.5 0500 宇品出港
 7.6 27女長乗船 1500 8.1 600. 8.00 乘艦南松
 7.7. 7100 乗船完了 (大隊出以 911名)
 7.8. 1500 出出港
 1815 臼杵湾入港 假泊
 7.9. 0400 臼杵出港 - 0800 豊後水道通過
 7.10. 1530 中津湾入港 上陸開始 2100 馬那那国民学校着
 7.11. 0100 那霸那又中学に到着
 7.12. 大東作命下達
 7.25. 北大東村上陸

高天原島

III Bm/364 名古屋市中村区中村46.

大隊長 (少佐) 吉田 鑑三 (51)	中隊長 (大) 鈴木 正典 (0) 19.7.25 上陸
(中) 青木 実 (0)	(中) 小峯 善次郎 (0)
(中) 柿木 田太 (0)	(中) 大西 壽雄 (56)
	(中) 池上 = 郎 (0)
(佐) 佐藤 政泰 (0) 19.7.18 上陸	(中) 市之瀬 新三郎 (0) - 960A
(中) 上原 良雄 (0)	中隊長 (大) 大西 義一 (0) 20.11.2 近所被傷 20.1.16 豊輪 - R付
(中) 鈴木 不 = 夫 (0) 19.7.17 上陸	* (大) 橋本 寛 (0) →
	付 (中) 大野 義男 (0) 19.7.19 上陸
	(中) 毛利 久夫 (0)
	(中) 橋場 勇 (0)
	△ (中) 深谷 重夫 (0) - III A
	* (少) 岡本 公夫 (0) → III A
	* (中) 河端 敏雄 (0) → 追及か?
中隊長 (大) 坂田 寛 (57)	去 (中) 岩掛 義男 (0)
(中) 西前 孝一 (0)	(中) 岡本 公夫 (中) - III Mg
(中) 加藤 朝司 (58)	* (少) 深谷 重夫 (0) - III Mg
* (少) 市之瀬 新三郎 (0) → 1200B	
中隊長 (大) 小幡 肇一 (58)	
付 △ (中) 川崎 善一 (0) → 100A	
" (中) 普神 益雄 (24) 19.11.1	
" △ (中) 川村 義雄 (0) → 戦死	原名未定か?
" (中) 高倉 宗夫 (0)	1200k 原 兵 征 副
中隊長 (大) 山尾 治 (58)	
(中) 宮内 文夫 (0)	
(中) 鈴木 幸英 (0)	
? (中) 山元 正広 (0) 7.19 上陸	
? (中) 山元 正広 (0)	

19.6.18 出動下令

7.18 南大東島上陸

IA/360

長^A(中)三沢三雄(海)^海 59B付入

長^A(大)杉本由馬(海)-R副官付

(中)岸 桂(0)

(中)菊地豊考(0)

IA

本

評

(注)木村 靖(0)

(海)久保田朝治(0)

長^A(中)平沢忠夫(海)

(中)永野 隆(0)

(中)野尻慎道(0)

(海)中尾友一(0)

IA

本

評

長^A(中)下山正敏(海)

△(中)浅井 寛(0)-600入

(中)岡田 操(海)

(海)加藤 章(0)

(海)牛山昌三(0)

2

IA

TL/360

長 (大)長田 龜 (55)

△(中)小高盛之助(0)-IB副官付

(中)波沢泉次(0)

(海)内田泰弘(0)

(海)酒井 莖 19.7.25(0)上陸

20.7.20

北大東島 19.7.25上陸

20.7.1

北大東島 上陸

(臺)5680

騎兵第28聯隊 15?

聯隊長 (大佐) 上田 巖 (26) ^{19.9.17}

副官 (中尉) 保坂 芳治 (0)

△(中尉) 萩原 龜三 (0) →

(中尉) 藤堂 宏 (18)

(少尉) 佐藤 正之 (0)

(中尉) 木下 秀致 (19)

(中尉) 宮岡 武一 (0)

(中尉) 中村 隆次 (0)

(中尉) 山本 一登 (0)

(少尉) 原 俊平 (0)

(中尉) 齊藤 煥 (0) ^{19.7.1}

(少尉) 矢野 圭一 (0)

* (中尉) 坂本 清登

中隊長 (中尉) 岩間 惟憲 (0)

(中尉) 井橋 功 (0)

△(中尉) 野口 守男 (0)

(中尉) 長谷川 浩 (0)

* (中尉) 長谷川 儀平 (0) ^{8.22 上陸}
_{岩間 惟憲}

中隊長 (大尉) 三星 虎雄 (21)

(中尉) 本多 桓 雄 (0)

△(中尉) 杉山 敏之 (0) →

(中尉) 前 沢 勝治 (23)

* (中尉) 岩間 新作 (0) --

中隊長 (大尉) 山崎 繁雄 (54)

(中尉) 佐藤 浩 (0)

(中尉) 陶山 国 見 (0)

(中尉) 戸 沢 正 明 (0)

* (中尉) 野田 勤 七 (0) ^{19.11.15}

Mg
Co

- 15.8.21 編成 公主峯 (本部 1co, 2Co, Mg Co)
- 15.9 ハルピン 移駐
- 16.7 臨時編成下令 (本部 1co, 2Co, 3Co, Mg Co)
- 17.11 復帰 (元編成1:灰岩)
- 19.5 フラウ 復駐
- 19.6.27 臨時編成下令 (元編成)
- 19.7.11 フラウ 復駐

8.22 宮古上陸

28.12.1

(豊)5647

山北兵衛 28 聯隊 19.8.12 宮古上陸 宮崎軍官隊 隊員 255

- 聯隊長 (大佐) 木尾 松次郎 (28) 前任者 先鋒
- 副隊長 (大尉) 久保野 武 (19) 特選長 8.29 宮古上陸
- △(中尉) 初瀬 広 = (0) 1
- △(少尉) 島田 竜夫 (0) 1
- △(中尉) 野崎 孟司 (特選) 1
- △(少尉) 早野 真隆 (57) 10.12.1
- △(中尉) 上村 善治 (特選) 1
- △(主典) 十野 市三 (0) 8.12 上陸
- △(軍士) 久我 正巳 8.12 上陸
- △(中尉) 川上 正志 (特選) 8.12 上陸
- △(中尉) 藤生 田忠 (特選) 1
- △(中尉) 松島 国彦 (0) 1
- △(中尉) 杉村 武敏 (57) 19.7.1 特選長 1
- △(中尉) 鈴木 正長 (0) 1
- △(中尉) 富田 竜夫 (特選) 1
- △(中尉) 日平 弘仁 (0) 10.12.1 特選長 1
- △(中尉) 波迎 敏 = (特選) 400 2
- △(中尉) 戸根 正寿 (特選) 1
- △(中尉) 十浦 貞雄 (0) 800 2
- △(中尉) 井石 弘明 (特選) 900 2
- △(中尉) 小沢 芳一 (0) 400 2
- △(中尉) 小島 信忠 (0) 20.1.1 特選長 1
- △(中尉) 林 茂 (0) 129 飛込 1

聯隊は 特選以下 2350 名
馬匹 120 頭

中隊長と特選 藤原正良 一 特選市港地区 岡田所
松下 信正 1226
富田

1
15.8.15 編成

19.6.27 勅員下令

IBm/28BA 19.8.12 宮古上陸

大隊長(少衛)鬼塚一三(50)

△(中)四宮太郎(19) → 900人

(少)高須青(0)

(少)地頭森治(19)

通信(少)栗園人(0)

△(中)山賀了(19) → 特色人

(中)大竹茂(0)

(原)布施直吉(10)

(少)飯沼幾三(0)

(歌)大塚好夫(0)

(少)平岡美好(0)

(中)瀧永資文(0)

* (中)福田武(18) →

* (軍物)知花英治 →

編成 IBaisk 176

中隊(少)藍谷馨(50)

△(少)小沢芳一(0) - R本部人

(少)岡田武郎(0)

* (少)青野修三(25) -

(94V山砲417 彈藥各172500名)

中隊(少)渡辺啓三(18) - R本部人

* (少)初瀬広(0) - R本部人

(中)外村六男(0)

(少)基本延夫(0)

(兵器同上)

中隊(少)高良武(50)

(少)栗原友七(0)

(少)菅塚賢吉(0)

(少)古屋武雄(0)

(兵器同上)

18.15.8 公主参内て到着
 15.9 ハルヒヨシ 帰陸
 19.5 4.ハル 帰陸

34傷 105名
 22 17 帰陸

21.1.11 夕宮古巻 工ハリト号
 1.17 浦契上陸

宮古 19.7.8 4.ハル 出巻

先登否?

III Bn / 28 BA 19.8.12 上陸

大隊長 (少佐) 井上 喜一 (少) ✓
 (中) 福見 誠一 (少) ✓
 (中) 倉慶 輝 健久 (少) ✓
 (中) 呂川 壽夫 (中) ✓
 Δ (少) 志村 金次郎 (少) - 7co 上陸
 Δ (中) 河村 恒 (中) - 3co 上
 (中) 広根 芳行 (中)
 (中) 浅野 修 (中) 19.7.8
 (中) 間中 喜雄 (中)
 (中) 江川 繁 (中)
 (中) 斎藤 健三 (中)
 通信 (中) 大田 管生 (中) 7.18 宮古上陸
 (中) 竹村 貞市 (中)
 Δ (見上) 須藤 三郎 (中) - 19.8.12 上陸

中隊は停攻以下 205名
 大隊は停攻以下 130名

中隊長 (大) 山元 登 (特) 19.7.18
 (中) 真鍋 正一 (中) 19.7.18 宮古 上陸
 Δ (少) 山口 登 (中)
 Δ (見上) 尾崎 芳徳 (特) 8.12 特入
 * (中) 志村 金次郎 (中) 大PK 19.8.12 上陸
 (99年10月山花 4月 津葉台門 1500名)
 中隊長 (中) 依知川 義隆 (中) 56
 Δ (少) 小浦 貞雄 (中) - R本部 8.12 上陸
 (少) 塚本 千軍 (中)
 (兵器同上)
 中隊長 Δ (中) 井石 弘明 (特) - R本部
 Δ (中) 四宮 太郎 (特) - 2大隊
 (中) 出村 一男 (中) 8.12 上陸
 (少) 石井 福寿 (中)
 Δ (中) 西條 末男 (中) - 特入
 (兵器同上)

特迎 / 28BA.

長[※](少佐)久保野武(7) → R 押上

※(少佐)尾崎芳徳(0) → 7008

3. 長[※](中)西條幸男(24) → 9008

4. 長[※](中)杉村武敏(57) → R 押上

砲台長[※](中)山賀了(19) → 5008

(豊)5649

6
20.9.1 大佐

工兵第28 隊

19.9.20 釜山 大連
19.8.12 釜山 上陸

隊長 (中佐) 外賀 猶一 (28) ^{18.8.19}
 副官 (大尉) 中島 富士雄 (19) ^{19.7.20 釜山 大連}
 (大尉) 大崎 隆俊 (0)
 (中尉) 岡田 好雄 (0) ^{19.8.12 釜山 上陸}
 (中尉) 井上 敏太郎 (0) ^{8.16 上陸}
 *副官 (大尉) 櫻井 三郎 (56) - 3co R
 * (中尉) 藤井 豊 (18) - 2co R
 (主典) 辻 乾郎 (0)
 (軍医) 石川 洋平 (0)
 (中尉) 島田 重郎
 (中尉) 吉田 明 (0)
 Δ (中尉) 長野 明治 (0) -
 (中尉) 尾後 貫博 (0)

中隊長 (中尉) 加藤 英夫 (56)
 Δ (中尉) 藤井 豊 (18) - R 本へ
 (中尉) 藤井 信男 (0) ^{大?}
 (中尉) 前田 晋一 (57) ^{8.12}
 (中尉) 川越 一之 (0) -
 (中尉) 小泉 幸三 (0)
 * (中尉) 石田 信夫 (25) -

中隊長 (中尉) 尾本 武雄 (19)
 Δ (中尉) 櫻井 三郎 (56) - 3co R
 (中尉) 清崎 義春 (0)
 (中尉) 菅 藤孝一 (0)
 (中尉) 高梨 武雄 (0)
 (中尉) 朝比奈 三郎 (0)

中隊長 (大尉) 尾崎 竜吉 (55)
 (中尉) 佐藤 豊 (0)
 (少尉) 日沼 貢 (0)
 (中尉) 伊藤 甚吉 (24) ^{9.30 上陸}
 (中尉) 堀之内 貞久 (0)
 (中尉) 三木 哲 (0)

器材 小隊

176/5.7.10 軍令陸軍第15号在滿軍備改備野砲第2条大隊工兵第
 24中队改編成担任官と在り 15.8.13 折本警備隊司令部内
 編成
 15.9.5 山口工兵營に轉任
 昭19.3.21. 5.17~18 一部及主力を以て4ハルに転任
 昭19.6.19 臨時編成下令 6.22 編成完了
 19.6.23 4ハル出発 6.20 陸軍第312号大隊後員750名
 19.7.20 釜山出発
 19.8.12 宮古島上陸

(豊) 5656

寺作 折本 19.8.17
 (少佐) 折本 19.11.22 7(指部学級長へ
 (26)

輜重兵第28聯隊

隊長 (少佐) 菅川 正 (51) 19.3.1 19.11.22 副官 (中) 山崎 平三郎 (0) 8.24上陸 (少) 岡村 敬次郎 (0) 9.4上陸 (中) 栗原 修作 (0) " (中) 秋永 広一 (0) " (中) 宇野 常孝 (0) 8.22上陸 (中) 岡部 俊治 (0) " (中) 津田 英一 (24) 300ハ (大) 山田 金之助 (0) 一本上 (少) 吉田 尚久 (0) 129飛隊後員 (大) 志村 義治 (0) 26.3.10 (大) 谷山 雅哉 (0) (大) 曾下 新三 (0) 8.22上陸 (大) 大森 弘 (56) 一本上	2Co (中) 田塚 修治 一本上 (大) 柏谷 馨 (0) 19.9.11 4ハル出 (大) 吉永 光雄 (0) 19.9.25 17可出 8.12 宮古島上陸 同上 19.10.16 (中) 江口 一定 (0) (少) 小倉 敏男 (0) 9.19上陸(宮古) (中) 漆間 洋造 (0) 7.11 4ハル出 8.22 宮古島上陸 (大) 高市 親光 (幹) 100ハ (中) 津田 兵一 (24) R本上 (中) 江波 产良 一本上 (大) 久保 又治 (0) 19.8.24上陸 (大) 広井 修 (0)
大隊長 (少佐) 香川 壽儀 (26) 二大隊上 (大) 松尾 延夫 (幹) 二大隊上 (中) 山田 金之助 (0) R本上 (中) 岩本 徳平 (24) 一本上 (中) 渡辺 寛三郎 (0) (中) 江波 产良 300ハ	大隊長 (大) 松尾 延夫 (幹) 一本上 (少) 香川 壽儀 (26) 一本上 (中) 山本 正太郎 (0) 8.12上陸 (中) 大森 弘 (56) R本上 (中) 岩本 徳平 (24) 一本上 (中) 三木 茂久 (57) 100ハ (大) 加地 和夫 (幹) (中) 森 敬三郎 (0) (大) 田塚 修治 (0) 200ハ
隊長 (中) 内山 輝次 (0) (中) 柏倉 末治 (0) (中) 三木 茂久 (57) 一本上 (中) 高市 親光 (0) 300ハ (中) 木戸 義一 (0) (中) 湯浅 倫之助 (0) (中) 島岡 興太 (0)	4Co (中) 江本 広 (55) 9.22上陸 (中) 高梨 哲 (0) (中) 宮本 秀康 (幹)
隊長 (中) 遠藤 陽三 (0) (中) 林 助作 (0) 8.24上陸 (中) 東市 憲 (0)	5Co (中) 米山 信介 (0) (中) 井戸 実 (0) (中) 沢 弘 (23) (中) 中村 太郎 (幹) 19.9.5上陸
	6Co (中) 安藤 孝 (55) (中) 宮坂 義郎 (0) (中) 小宮 健三郎 (0) (中) 阿戸 豊三郎 (0)

15. 15. 7. 20

19. 6. 26 臨時編成 下令

19. 7. 7 編成 完結

7. 11 4. 11 出港 ... 釜山 - 宮古島 8. 22 宮古上陸

19. 7. 14 宮古上陸

18.

21. 1. 28 宮古出港 21. 1. 30 浦安系 (シヤクソン号)

(豊) 5653

DTL/28D

長 (少佐) 国武 達雄 (50)

(中) 八木 市藏 (0)

(中) 山瀬 栄三 (10)

(中) 赤沢 檢 (0)

* (中) 吉津 柏 (0) 電信27隊員

* (中) 山田 良行 (0)

* (中) 鎌谷 健三

(中) 金子 純雄 (0)

* (中) 北川 良太郎 (航空隊員87 輸入)

15. 8. 15 新隊にて編成

19. 7. 20 釜山出港

19. 8. 12 宮古島上陸

20. 2. 16 電信第27隊隊員54隊 隊員有線34隊編入

20. 9. 25 中央航空隊沖繩管区 第5隊中隊宮古隊編入 第16航空通信隊第4中隊編入

21. 1. 21 一部沖繩本島へ

21. 2. 3 主力宮古島出港

21. 2. 11 復員完結

(豊) 5634

制毒訓練所/28D

長 (少佐) 那須 憲三 (77)

(中) 河田 桂 (75)

(中) 窪 丸 壽一 (0)

准士官以下 60

浦車5, 自動電集又重車1

除毒隊 甲乙1組

① 15. 12. 10 編成

② 19. 7. 20 釜山出港

③ 19. 8. 12 宮古上陸

21. 2. 23 宮古島 2. 11 復員

(豊) 5662

兵器修理所/28D

長 (大) 藤本武輝 (夢) 19.1.13

△ (中) 佐藤 淳次郎 (○)

19.12.1 陸陸甲第43号 編成下令

12.5

19.8.23

(豊) 1209

28D 防務部

28D 防疫给水部

(大) 石村信夫 19.9.14付

(中) 石塚政夫 19.9.10 1167221200

長 (中) 大科 達夫 石村信夫 19.11.28

(大) 長瀬 房次 19.12.29 官上陸

(中) 西川 伊佐美 (○)

(中) 成田 精一 (○)

(中) 谷藤 五郎 (○)

(中) 柴田 敏一 (○)

(○) 小島 善一良 (○)

(○) 岡上 新一 (○)

(中) 片桐 義人 (○)

(中) 末田 一平 (○)

* (中) 原 敬一郎 (○)

(中) 小林 子義 (○) 同部附

(中) 奈良 橋金八 (○) 9.22.5 陸

19.18.7 官上陸 12.1 編成

19.7.11 官上陸 出港

19.8.12 官上陸 上陸

21.8.3 官上陸 出港 (4-20号)

21.2.9 浦入港

21.2.11 復原

11.16.21 陸
19.2.5.6

11 28
2 18
28 18
15
254

(豊) 5685

28D 病馬収養所

19.8.2

(中) 柳 清彦

長 (中) 保坂 斯道

(中) 近藤 達 (○)

(中) 斎藤 丹次 (○)

(中) 市川 崇徳 (○)

(中) 村岡 五郎 (○)

* (中) 東海 林金治

第1部

(豊) 5676

28D 第2部 院

第1部は大東局
第2部 菅古島

- 長 (軍大) 三好祝二 (0) "
- (") 山崎清春 (0) "
- (") 田辺重信 (0) "
- (") 加藤 冷 (0) "
- (") 大山隆司 (0) "
- (") 小杉宗平 (0) "
- (軍大) 露木三之助 (0) "
- (") 井上一石 (0) "
- (軍中) 秋山正雄 (0) "
- (軍大) 影山明 (0) "
- (軍中) 白髭経一 (0) "
- (軍中) 合系義泰 (0) "
- (") 早川 亨 (0) "
- (軍大) 坂本隆四郎 (0) "
- (軍中) 平橋 男 (0) "
- (軍中) 大郷頼之助 (0) "
- (軍中) 小泉 武 (0) "
- (") 八戸野宿士雄 (0) "
- (") 岡谷英雄 (0) "
- (") 永井 汎 (0) "
- (") 吉田義彦 (0) "
- (") 尾形重直 (0) "

(2半部長)

(2)

(2)

(2)

(2)

(2)

(2)

(2)

(2)

(2)

(2)

(2)

19. 8. 12. 東平にて編成完了

19. 10. 1 第2半部編成完了
(於中絶事終)

19. 11. 12. 伊良部島上陸
(10.2) (碧部隊に配属)

19. 11. 19. 伊良部島佐良港
国民学校に病院開設

20. 4. 12. 同島国件洞窟
小移動. 南に退す

20. 6. 15. 帰国後帰途命絶
小宮古島陸軍病院にて
全失脚傷

19. 11. 21 南大東島上陸

20. 12. 12 大東島を丁代嶺

21. 3. 7 南大東

石垣島

28D 芥子野戦病院 (5681)

- 長 (軍士) 横井 志男 (○) "
- 〇 (軍士) 横井 秋亮 (○) "
- 〇 (軍士) 武内 博夫 (○) "
- 〇 () 徳永 勝三 (○) "
- 〇 () 松井 信 (○) "
- 〇 () 山本 柳夫 (○) "
- 〇 () 北平 哲夫 (○) "
- 〇 () 名崎 芳郎 (○) "
- 〇 () 矢崎 漢 (○) "
- 〇 () 中 築根 潔 (○) "
- 〇 () 天作 光 美 (○) "
- 〇 () 井上 隆利 (○) "
- 〇 () 原 中山 二郎 (○) "
- 〇 () 吉屋 幸春 (○) "
- 〇 () 田原 万蔵 (○) "
- 〇 () 佐々木 吉五郎 (○) "
- 〇 () 鷹取 毅 (○) "
- 〇 () 新島 迪夫 (○) "
- 〇 () 三須 美和 (○) "
- 〇 () 毒崎 敬忠 (○) "
- 〇 () 駒 瀬 元治 (○) "

漢

(貝士) 辻 重明

巻の葉にあり