

昭和十五年一月一日  
至  
年  
月  
日

協議省略外国渡航許可  
人名報告雜纂

第

卷

外務省  
昭和十五年一月一日  
記  
録  
至  
年  
月  
日

協議省略外国渡航許可  
人名報告雜纂

第

28

門  
類  
項  
目  
号

J  
2  
2  
0  
54

外務省外交史料館

外務省記録: J.2.2.0.J4

許可なく複製することを禁ずる 外務省外交史料館長



原米用印紙

第三課

保第八四六號

昭和十五年十一月六日

沖繩縣



外務省並米利加局長殿

伯國行移民實送付方、件

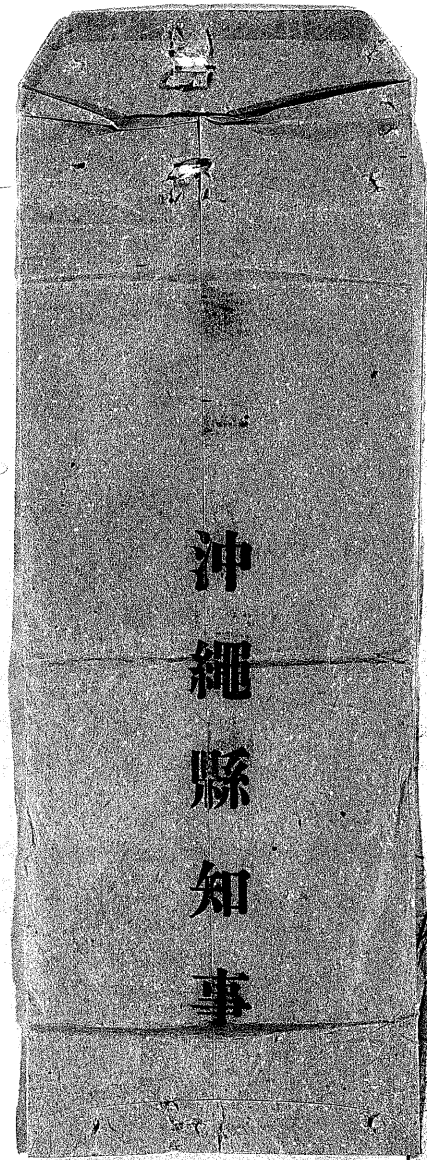
本年八月三日附米三番通合米三五三〇號ヲ以テ  
御通牒相成候海外移住組合聯合會報  
伯國行移民取扱手續改正ニ関スル件「取扱手  
續」第八ニ依ル渡航者ノ氏名、生年月日及實眞  
別紙通ニ有之候条、及送付候也



國	又	大	城	城	城	國	世
吉龜吉	吉カマト	城長輝	繁子	間盛保	マッ	吉マウシ	禮 帝
明治三三年二月五日	大正九年九月九日	大正五年十月三日	大正二年三月八日	大正三年二月一日	大正三年一月二日	大正八年三月五日	明治四年七月五日
						國	
久場良賢	小橋川清	大城忠榮	忠助	國保下英正	城間謙正	健一	ウ ト
大正八年二月二日	大正四年七月一日	大正三年九月九日	昭和二年三月二日	大正四年五月五日	昭和二年二月三日	健成	ハ ル
							常一
							ハル
							ウ ト

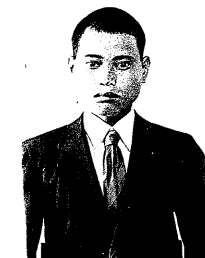
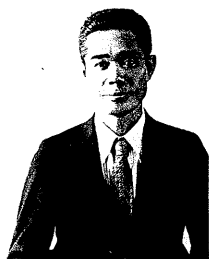
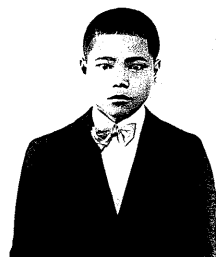

金城榮一	大正七年七月五日	宜野、座シズ工	大正二年九月九日
富山ナバ	大正六年二月五日	仲座清栄	大正二年六月五日
宮里ウシ	大正三年六月五日	仲間和江	大正四年一月三日
三河川フミ	大正二年五月二日	上原清徳	明治三十八年四月八日
宮里トヨ	大正四年四月二日	比嘉常守	明治三十五年二月五日
宮里ハツ工	大正九年二月五日	後親田武戸	明治三二年八月二日
大城徳三	大正四年二月二日	喜屋武盛保	明治三三年八月二日
山城藏福	大正二年一月五日	比嘉章乙	大正七年七月二日
金城ツ工	大正五年二月一日	新垣浦五郎	明治三九年二月二日
志子	昭和三年八月五日	吳屋盛徳	明治三三年一月九日
高、良キク	大正二年一月七日	ウト	大正四年一月二日
且ッ志堅キヨ	大正四年六月六日	徳敏	昭和五年二月七日
安富祖ヨシ	大正二年二月二八日	玉城栄八郎	大正八年五月二日

玉城ノブ	大正七年八月七日	天久盛吉	大正五年三月十日
恒佑	昭和三年一月五日		
安	昭和五年二月二六日		
ウシ	明治二年二月二日		
花城情男	大正四年十月五日		
宮城賢清	大正二年二月八日		



沖  
繩  
縣  
知  
事





大正十二年九月廿九日生  
昭和十五年八月十二日撮影

大正四年二月二日生  
昭和十五年七月二十日撮影

大正二年五月廿日生  
昭和十五年八月三日撮影

大正五年四月八日生  
昭和十五年八月三日撮影

大正十年七月廿五日生  
昭和十五年五月三十日撮影

大正六年二月十五日生  
昭和十五年七月廿五日撮影

大正十二年九月廿九日生  
昭和十五年八月十二日撮影

大正十年六月廿八日生  
昭和十五年八月一日撮影

大正四年六月六日生  
昭和十五年八月十日撮影

大正十一年一月十七日生  
昭和十五年八月五日撮影

昭和三年八月二日生  
昭和十五年八月一日撮影

大正五年二月一日生  
昭和十五年八月一日撮影

明治四十五年八月廿二日生  
昭和十五年八月五日撮影

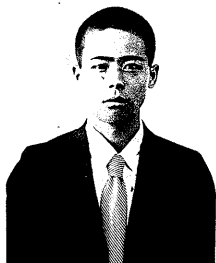
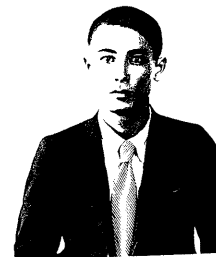
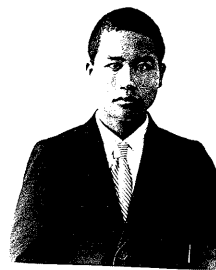
大正七年七月廿日生  
昭和十五年八月五日撮影

明治三十二年十月廿日生  
昭和十五年八月十日撮影

明治廿五年十二月廿五日生  
昭和十五年八月十日撮影

大正四年一月廿三日生  
昭和十五年八月十三日撮影

大正十一年六月廿五日生  
昭和十五年六月三十日撮影





昭和十五年 八月十五日撮影  
明治三十二年 一月九日 日生

昭和十五年 八月十五日撮影  
大正四年 十月二十一日 日生

昭和十五年 八月十五日撮影  
大正四年 十月二十一日 日生  
昭和十五年 八月十五日撮影

昭和十五年 八月十五日撮影  
大正十四年 十二月十八日 日生

昭和十五年 八月廿四日撮影  
大正十五年 三月十日 日生

昭和十五年 六月廿八日撮影  
大正五年 十月三十日 日生

昭和十五年 六月廿八日撮影  
大正十一年 三月十八日 日生

昭和十五年 八月廿二日撮影  
大正三十二年 一月九日 日生

昭和十五年 八月廿二日撮影  
大正三十二年 一月九日 日生

昭和十五年 八月廿二日撮影  
明治十五年 三月二十五日 日生

昭和十五年 八月廿二日撮影  
明治三十八年 一月五日 日生

昭和十五年 八月廿二日撮影  
昭和四年 九月廿八日 日生

昭和十五年 八月廿二日撮影  
大正十一年 七月廿九日 日生

昭和十五年 八月十五日撮影  
明治十年 六月十日 日生

昭和十五年 七月廿日撮影  
昭和七年 四月廿五日 日生

昭和十五年 七月廿日撮影  
昭和八年 九月一日 日生

昭和十五年 七月廿日撮影  
昭和十一年 四月廿七日 日生

昭和十五年 八月十五日撮影  
昭和十五年 六月十八日 日生



昭和十五年七月廿日撮影  
明治四十年四月一日生

昭和十五年七月廿日撮影  
明治四十年七月五日生

昭和十五年八月十五日撮影  
大正八年五月二十日生

昭和十五年八月十五日撮影  
大正七年八月十七日生

昭和十五年八月十五日撮影  
昭和十五年六月十五日生  
昭和十五年七月十六日生

昭和十五年八月廿二日撮影  
昭和九年三月八日生  
昭和五年二月二日生