

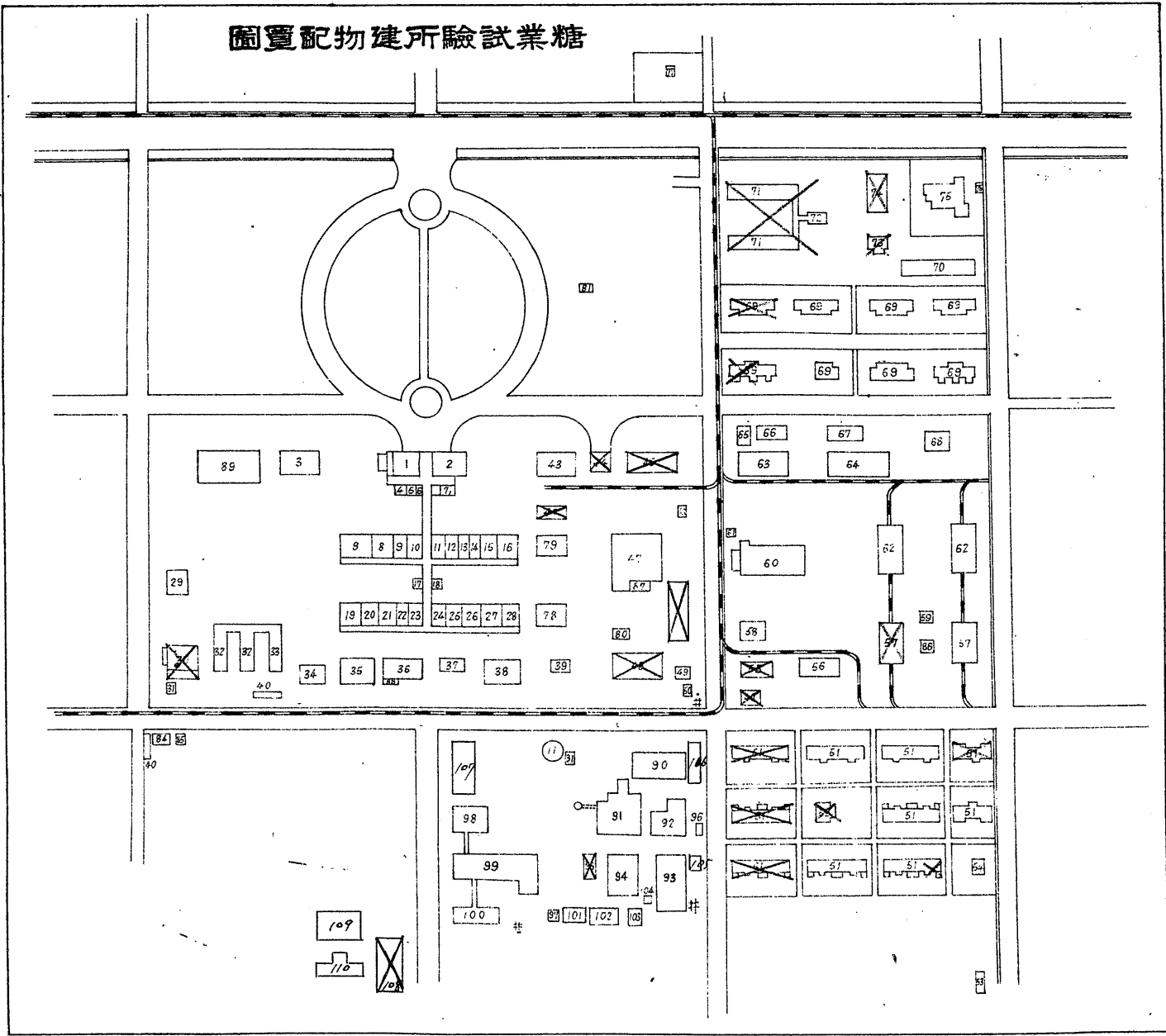
234 $\frac{3}{4}$

0234 $\frac{4}{4}$

X印ハ煤撃ニ依ル喪失

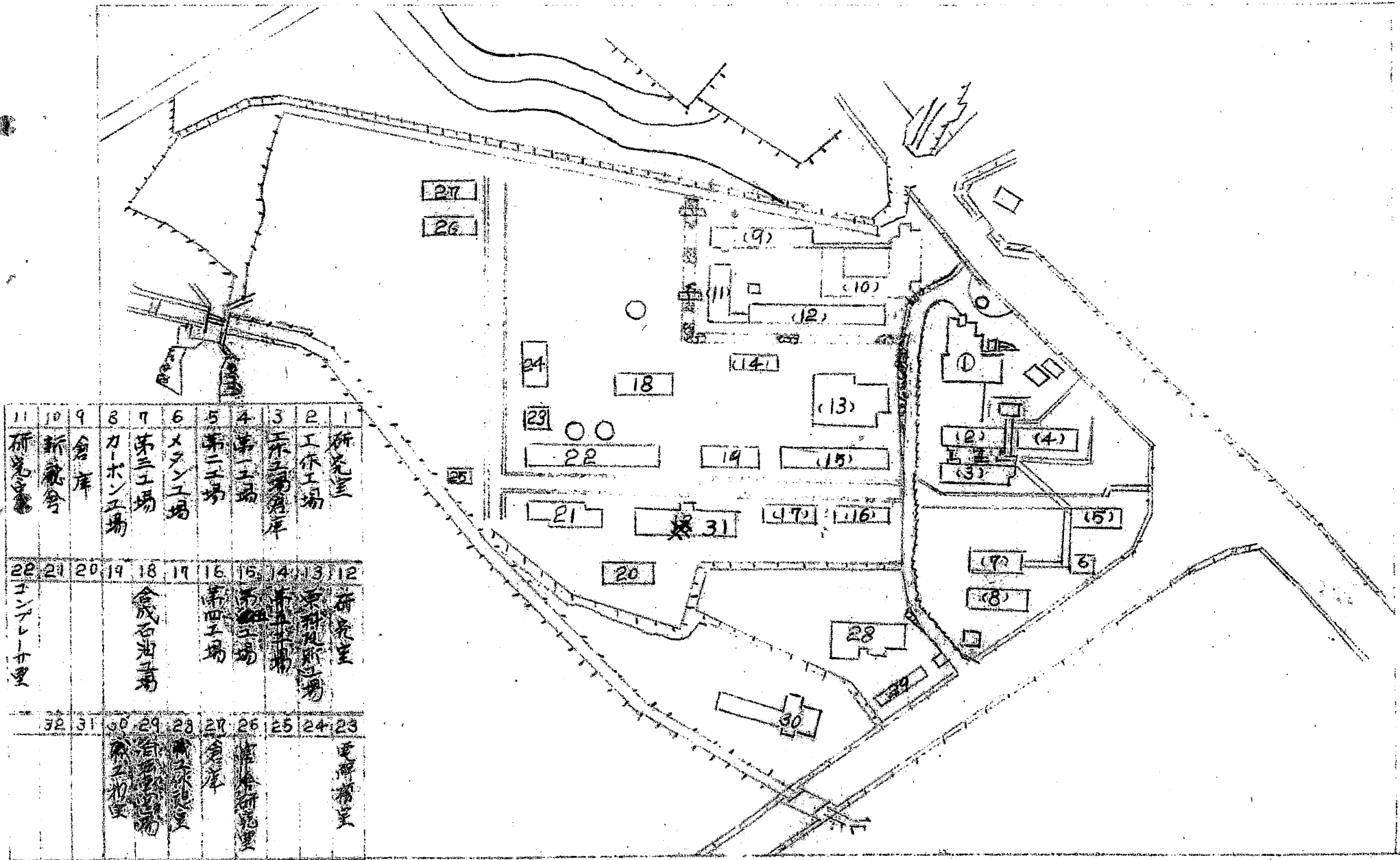
園置配物建所験試業糖

例		九																		
22	21	19	18	17	16	15	14	13	12	11	10	9	8	7	6	5	4	3	2	1
光學	昆蟲	昆蟲	昆蟲	昆蟲	昆蟲	昆蟲	昆蟲	昆蟲	昆蟲	昆蟲	昆蟲	昆蟲	昆蟲	昆蟲	昆蟲	昆蟲	昆蟲	昆蟲	昆蟲	昆蟲
實驗	實驗	實驗	實驗	實驗	實驗	實驗	實驗	實驗	實驗	實驗	實驗	實驗	實驗	實驗	實驗	實驗	實驗	實驗	實驗	實驗
室	室	室	室	室	室	室	室	室	室	室	室	室	室	室	室	室	室	室	室	室
44	43	42	41	40	39	38	37	36	35	34	33	32	31	30	29	28	27	26	25	24
自	自	自	自	自	自	自	自	自	自	自	自	自	自	自	自	自	自	自	自	自
動	動	動	動	動	動	動	動	動	動	動	動	動	動	動	動	動	動	動	動	動
庫	庫	庫	庫	庫	庫	庫	庫	庫	庫	庫	庫	庫	庫	庫	庫	庫	庫	庫	庫	庫
66	65	64	63	62	61	60	59	58	57	56	55	54	53	52	51	50	49	48	47	46
材	材	材	材	材	材	材	材	材	材	材	材	材	材	材	材	材	材	材	材	材
料	料	料	料	料	料	料	料	料	料	料	料	料	料	料	料	料	料	料	料	料
庫	庫	庫	庫	庫	庫	庫	庫	庫	庫	庫	庫	庫	庫	庫	庫	庫	庫	庫	庫	庫
88	87	86	85	84	83	82	81	80	79	78	77	76	75	74	73	72	71	70	69	68
東	東	東	東	東	東	東	東	東	東	東	東	東	東	東	東	東	東	東	東	東
流	流	流	流	流	流	流	流	流	流	流	流	流	流	流	流	流	流	流	流	流
電	電	電	電	電	電	電	電	電	電	電	電	電	電	電	電	電	電	電	電	電
氣	氣	氣	氣	氣	氣	氣	氣	氣	氣	氣	氣	氣	氣	氣	氣	氣	氣	氣	氣	氣
室	室	室	室	室	室	室	室	室	室	室	室	室	室	室	室	室	室	室	室	室
107	106	105	104	103	102	101	100	99	98	97	96	95	94	93	92	91	90	89	88	87
庫	庫	庫	庫	庫	庫	庫	庫	庫	庫	庫	庫	庫	庫	庫	庫	庫	庫	庫	庫	庫
109	108	107	106	105	104	103	102	101	100	99	98	97	96	95	94	93	92	91	90	89



(縮尺一千七百五十分ノ一)米突

天然瓦斯研究所



11	10	9	8	7	6	5	4	3	2	1
研究室	新機舎	倉庫	カーボン工場	第三工場	メタン工場	第二工場	第一工場	第三工場	工作工場	研究室
22	21	20	19	18	17	16	15	14	13	12
エントレハ堂				合成石油工場		第四工場	第五工場	第六工場	第七工場	研究室
32	31	30	29	28	27	26	25	24	23	
			第五工場	第六工場	第七工場	第八工場	第九工場	第十工場	第十一工場	研究室

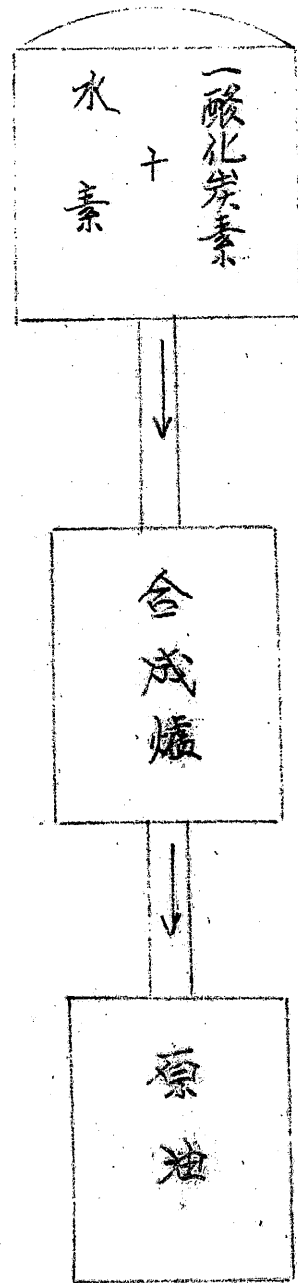
備考 建物見取圖說明

- (1) 研究室、各種基礎的音験
- (2) 工場、器具機械、修理製作
- (3) 全倉庫、材料倉庫
- (4) 第一工場、各種中間音験、空爆、タマ火災
- (5) 第二工場、同、空爆、タマ火災
- (6) マシン工場、マシン中間音験、空爆、タマ、各種機械、取、取
- (7) 第三工場、カーボンプラシクニ関スル音験
- (8) カーボン工場、熱分解ニ依ルカーボンプラシク製造音験
- (9) 一般消耗品倉庫
- (10) 廊舎
- (11) 研究室、各種基礎音験
- (12) 同
- (13) 原料瓦斯工場、合成石油用原料瓦斯製造音験  
 火、音験、タマ、取、取
- (14) ポンプ工場、工場用水、ポンプ室、各種音験  
 原料瓦斯製造、同、音験
- (15) 第五工場、火災、タマ、内部焼失  
 各種基礎的音験
- (16) 第四工場、各種基礎的音験
- (17) 第六工場、設備未完成、未使用
- (18) 合成石油工場、原料瓦斯、合成石油製造音験  
 同、タマ、取、取
- (19) 第七工場、設備未完成、未使用
- (20) 第八工場、同
- (21) 第九工場、同
- (22) コンプレッサー室、各種コンプレッサー、振付

(31)(30)(29)(28)(27)(26)(25)(24)(23)

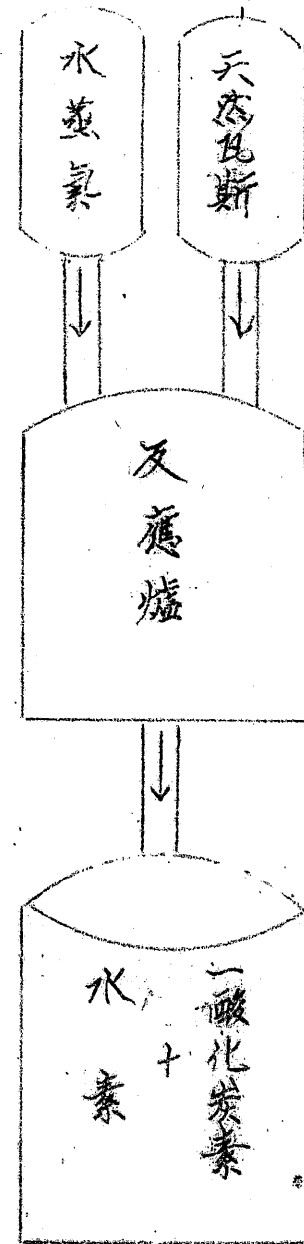
(31)	(30)	(29)	(28)	(27)	(26)	(25)	(24)	(23)
第十一工場	職工休息	自轉車工場	職工休息	職工休息	貴族堂	倉庫	第十一工場	電解槽室
設備未完成 未使用	職工夜間休息	職工休息	職工休息	職工休息	各種貴族	各種貴族	水素下酸素製造	各種貴族研究

合成石油製造工程



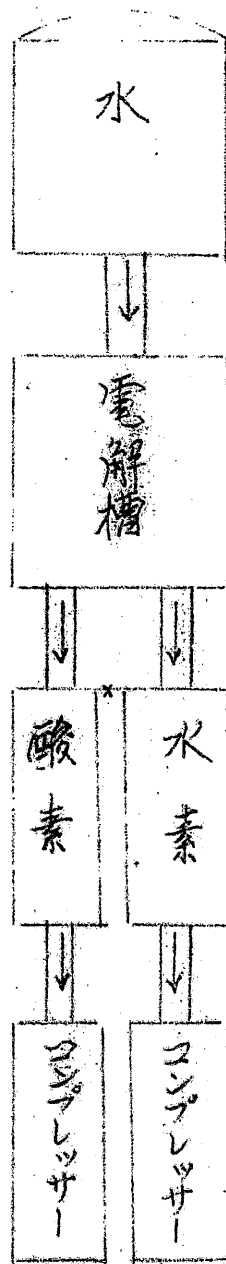
0241

合成石油原料瓦斯製造工程

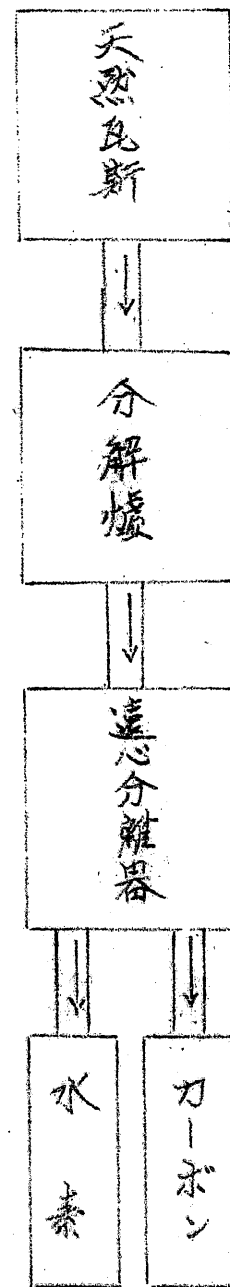


0240





ノールス電解槽工程

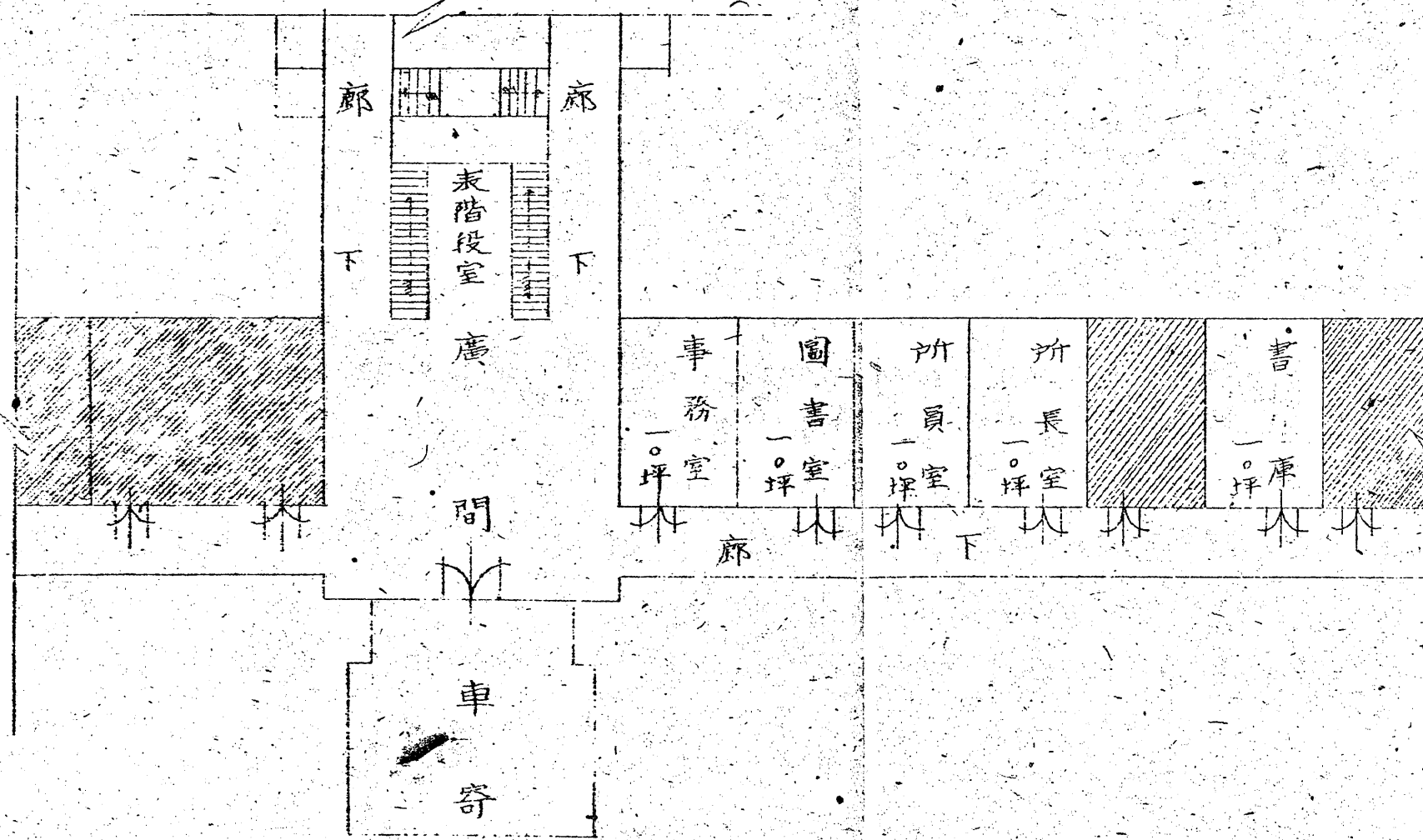


カーボングラック製造工程

南方人文研究所

事業概要

南方人文研究所ハ南方諸地域ニ於ケル政治經濟及  
 文化ニ関スル研究ヲ掌ル爲昭和十八年三月ニ設立セラ  
 レタルモノニ有之現在漸ク調査ノ緒ニ就キタルモノニシ  
 テ概テ調査研究ノ途中ニ在リ從ツテ未ダ見ルベキ發  
 表ヲ行ヒ得ザル状態ナリ

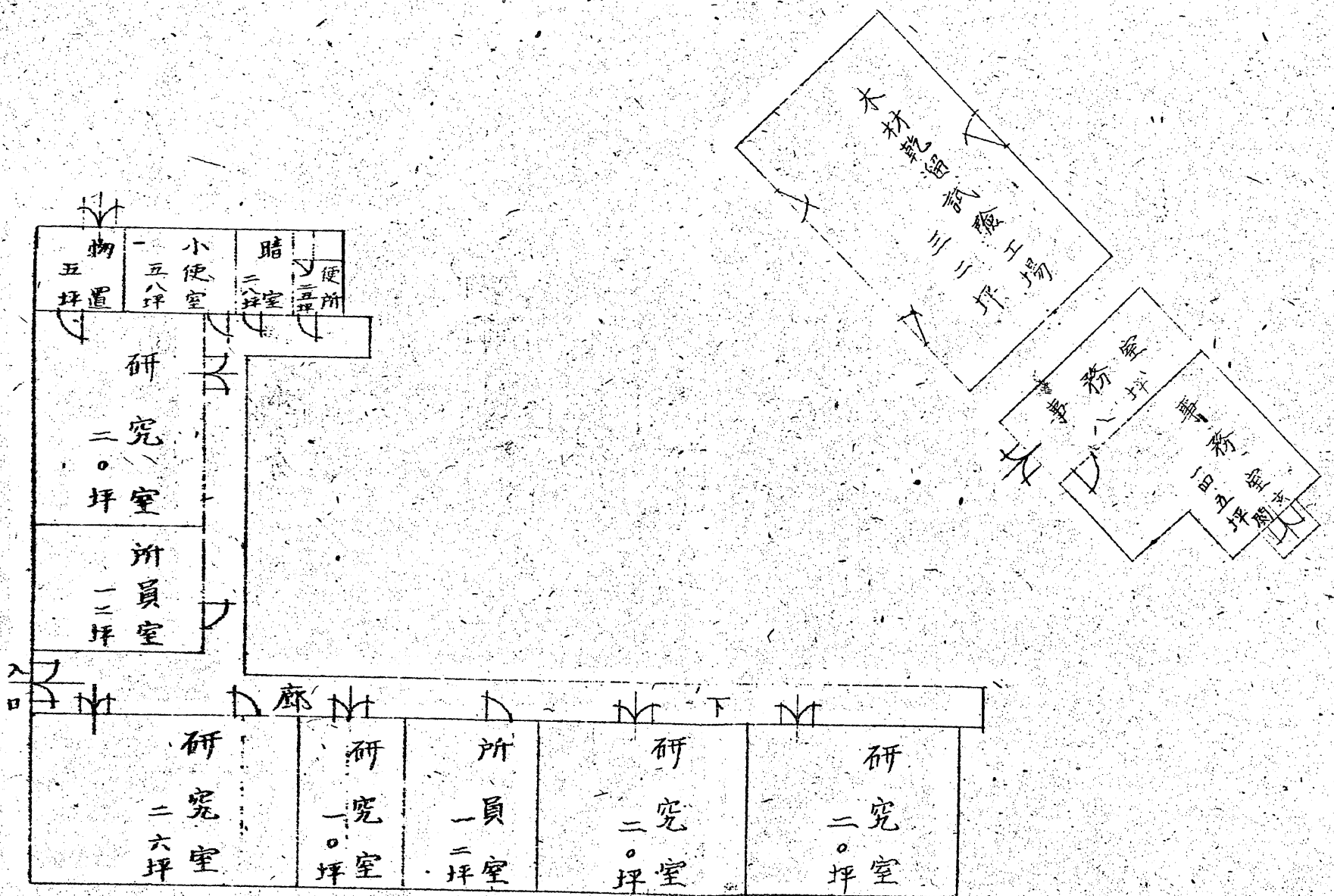


南方人文研究所畧圖(臺北帝國大學文政學部建物一部ヲ假用)  
縮尺貳百分之一

## 南方資源科學研究所

## 事業概要

南方資源科學研究所ハ南方諸地域ニ於ケル資源ニ関スル調査研究就中農學、農藝化學、理化學、地質學、生物學等諸方面ノ研究並ニ現地ニ於ケル實驗及調査ハ爲昭和十八年三月官制ノ公布ニ依リ臺北帝國大學ニ附置セラレ爾來研究準備ニ着手シ今日ニ到レルモ本島ノ資源開發上貢獻ヲオシ得ルモノト信ス



南方資源科學研究所畧圖(元臺北帝國大學附屬農林專門部林學教室借用)  
縮尺貳百分之一