

様式才三

仕掛品	在 林	品 名	材 質	数 量	記 事
一五。噴身非	鋼 非	朝鮮總督府 警備隊 用銃	鋼	七隻	右非海軍用銃品 ハ當局之同意ナ ルヲト不詳ナリ
一〇。噴身非	"	朝鮮總督府 警備隊 用銃	鋼	二隻	"
二〇。噴身非	"	朝鮮總督府 警備隊 用銃	鋼	一隻	一隻連非

(タイプライター用紙、複製中画) (横山總)

砂炭埋機	一 隻
合金煉解機	一 隻
安 板	二 隻
交通機	一 隻
警留浮標	二 隻
特異之機	一 隻

(タイプライター用紙、複製中画) (横山總)

朝鮮總督府逓信局

品名	単位	数量	会社	
			三陽名	所在地
普通鋼板	張	一八五七〇	朝鮮重工業株式会社	慶尚南道
黄銅丸鋼	〇	〇三七		釜山府廳仁川一帯地
青銅鑄造品	〇	〇二〇		
青銅鑄造品	〇	〇二〇		
銅地金	〇	〇八七		
丁子毛ニ一地金	〇	〇〇〇		
重信	〇	〇〇〇		
錫金地	〇	〇〇〇		
鍍銀	〇	〇〇〇		
漆料	〇	〇〇〇		

朝鮮總督府逓信局

(國定規格寸法日四) (タイプライター用紙) 横紙全面(横山納)

第三種式ニ依ル製品及仕掛品調ハ製造、
監督ヲ海軍側ニ充テナレ居リ總督府ト
シテハ作成出来ス

朝鮮總督府

第四種様式ニ依ル直接材料タル金屬
材料及運料調ニ付テハ軍需省ヨリ割當
アリ總督府トシテハ全ク之ニタッチシ在ラ
サルヲ以テ作成不能ナリ

昭和十年九月十二日

京城府中區式橋町拾番地
朝鮮淺野カヲリツト株式会社
代表取締役 淺野 八郎

朝鮮總督府鑛工局
生産第一課長 殿

聯合國海軍最高指揮官ニ提出
スベキ資料關係ニ關スル件

前送ノ件別紙ノ遺ニ有之候間直敷圖配慮賜リ度此段及提出候也

炭一採文

会社 工場名	朝鮮炭礦カリント株式会社 鳳山工場	所在地	黄海道鳳山郡文井面 龍潭里三番地
主要生産品目	同上生産 能力(月)	連産面積 (平米)	従業員数 備考
採炭カリント	三〇〇吨		
採炭線	二〇〇〇米	四一五	五八 二四九
採炭乘	三〇〇〇回		

以上

ホニ称式

二場名		朝鮮淺野カレント株式会社 鳳山工場		所在地		黄海道鳳山町大井田 龍潭里三一	
大分類 (主機種)	小分類 (機種)	全	台数	使用	可能	数	記
六尺旋盤	一	一	一	一	一	一	一
三四尺下口盤	一	一	一	一	一	一	一
十三寸下口盤	一	一	一	一	一	一	一
三六寸丸鋸	一	一	一	一	一	一	一
一馬力 (電動機)	二	二	二	二	二	二	二
二馬力	二	二	二	二	二	二	二
三馬力	一	一	一	一	一	一	一
五馬力	四	四	四	四	四	四	四
七五馬力	一	一	一	一	一	一	一

一〇馬力 (変圧機)	三	三	三	三	三	三	三
一〇KVA	一	一	一	一	一	一	一
一五KVA	一	一	一	一	一	一	一
二〇KVA	三	三	三	三	三	三	三

朝鮮淺野カレント株式会社

第三張
 朝鮮淺野カリント株式会社
 鳳山工場
 所在地
 黃海道鳳山郡八什面
 龍潭里三〇一五地
 名 詳細式 数量 記 事
 爆薬カリント
 一箱重量 未詳
 正味三五五
 八〇六等連不能ニテ判然トナルモ製品
 已仕掛品モ殆ト在庫ニテラスト思存ス
 黑色火薬 右 同 購入品トシテ在庫ノ筈

道中火線
 一箱容量 未詳
 一〇〇米入
 朝鮮火薬共販株式會社ノ預リ品ナルニ
 数量前同様
 露 管
 一箱容量 未詳
 一〇〇〇個入 右 同

以上

工場名	朝鮮淺野カリント株式会社		所在地	仁川青川上町 四一三番地	
主要生産品目	同上生産能力(月)	敷地面積(平米)	連屋面積(平米)	従業員数	備考
研川砥石	五〇〇吨	一八〇	七〇 (五五)	一三八	
研火伴石	二〇〇吨				

以上

表三様式

大分類 (工作機械)		小分類 (旋盤)		全 台数	使用 可能数	記 事
四尺旋盤	十二吋ボルト盤	型削盤	面付丸鋸	一	一	
一	一	三九	一	三九	一	
一馬力	二馬力	三馬力	五馬力	三	五	
一	二	四	二	三	五	
(電機機械)	(電機機械)					

一〇馬力	一五馬力	一〇K.V.A	一五K.V.A
三	二	四	三
三	二	四	三

※
上

名称	型式	数量	記
耐火煉瓦 耐火モルタル	並置(モルタル)	三、一六〇枚	
研削砥石 (自作掛品)	A型粒 自六吋至三吋各五箇 (全)	五〇六枚 (四六五枚)	

共三枚

工場名

朝鮮淺野カ

仁川工場

所在

仁川府川上町
四一三番地

記事

以上

朝鮮淺野カ
株式会社

表録

鉛	品名	工場名	朝鮮炭礦カ、リ、上、料、金、業、社
		所在地	仁川府川上川 四三番地
型	單位	数量	仁川工場
		2,075	
			事

以上

第一

重要 生産品目	會社 工場名	敷地面積 (平米)	建屋面積 (平米)	從業者 員數	備 考
鉄 鉄	日本製鐵株式會社 第二津製鐵所	三九〇〇〇	一〇一、八九五	八、八〇〇	
低 煉 鉄		三、〇〇〇			
鋼 塊		一、〇〇〇			
鋼 材		一、〇〇〇			

第二

名 稱	會社 工場名	全 台 數	使用 可能 數	所在地	備 考
熔 鉄 炉	日本製鐵株式會社 第二津製鐵所	三	三	黃海道海州邑	三台熔鉄炉、三台熔鉄炉、 百台熔鉄炉、二台熔鉄炉、 五台熔鉄炉建設中 月産三、〇〇〇吨 備注式能力二、〇〇〇吨 五台熔鉄炉、六台熔鉄炉、 建設中
酸 炭 炉		四	四		
低 磷 鉄		一	一		
予 備 製 鉄 炉		三	三		
平 炉		一	一		年間七、〇〇〇吨
大型 圧 延 設備		一	一		年間一〇、〇〇〇吨
厚 板 圧 延 設備		一	一		

様式一

様式二	重要生産品目 焼玉機關	同上生産 能力(月)	敷地面積 (平方米)	建物面積 (平方米)	從業者員數	備 考
二八〇	四三二	一八二	七	二八四	七一六	
會社工場名 鍾淵西鮮重工業株式會社	所在地 黃海道海州府東里					
名 稱 工作機械 産業機械	大分類 小分類	全 使用 可能 數		使用 可能 數	記 事	
旋 正 面 盤 グ ラ イ ン ダ ー ボ ー ル 盤 中 グ リ 盤 セ ー パ ー ス ロ ツ タ ー 盤 フ ラ イ ス 盤 齒 切 盤	平 削 盤 鋸 計	八 七	一 七	四 七		朝鮮總督府
シ ヤ リ ン グ マ シ ン 空 氣 壓 縮 機 ベ ン ジ ン グ ロ ー ル 熔 銑 爐 加 熱 爐 乾 燥 爐 眞 空 爐 起 重 機 (エ ヤ ー)	二 台 三 台 二 台 二 台 三 台 三 台 二 台 一 台 七 台					

京報(第)号(第)号

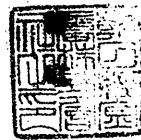
會社工場名	鐘淵西野重工業株式會社	所在地	黃海道海州府 港町四回五番地
名稱	型式	數量	記
燒玉機肉	製品 仕掛品	1 二台	事
品目	單位	數量	記
會社工場名	鐘淵西野重工業株式會社	所在地	黃海道海州府 港町四回五番地
			十五

朝鮮總督府

第 四 號 (分 區)

昭和二十年九月十二日

朝日鐵道株式會社



生産第一課長

聯合國政府指揮官ニ送付スル資料ノ件
 前題ニ關スル資料左記ノ通り報告申上候

記

様式第一

會社工場名	所在地
朝日鐵道株式會社鐵道工場	牛女兩邊江四郡東洋國鐵工場

重安生産品目	同上生産能力	製造個數	備考
金屬ダレンウム	年生産三〇〇〇	半本 二五三、五三二	備家個數 生本 二〇三、〇〇八 (六三、八三)
可任ソーダ	・一、一〇〇〇	一、七三三	任宅ヲ含マス

様式第二

會社名	所在地
朝日鐵道株式會社鐵道工場	牛女兩邊江四郡東洋國鐵工場

名	稱		寸法又ハ能力	全台數	使用可能數	記
	大分類	小分類				
	上作機	機	八尺	一	一	
	全		六尺	一二	一二	
	セーバー			二	二	
	ホール盤			二	二	

品名	単位	数量	配	備
金型	個	三	八	一
金型	個	一	一	一
金型	個	一	一	一

品名	単位	数量	配	備
金型	個	五	一	五
金型	個	一	〇	三
金型	個	二	〇	二
金型	個	五	五	四
金型	個	二	四	四
金型	個	五	六	六
金型	個	六	二	二
金型	個	一	一	一

品名	単位	数量	配	備
金型	個	一	五	三
金型	個	二	〇	六
金型	個	三	一	〇
金型	個	五	〇	六
金型	個	七	七	五
金型	個	一	三	二
金型	個	二	二	二
金型	個	三	五	三
金型	個	五	二	二
金型	個	七	二	二
金型	個	一	一	一
金型	個	一	一	一
金型	個	一	一	一

昭和二十年九月十二日

京城府中區古市町十二
日立製作所京城事務所

朝鮮總督府鑛工局
生産第一課長 殿

工場資料調整之件

拜啓 毎々圃高配を辱くし難有奉深謝候
 陳者 九月八日附を以て御下命有之候 願記調査事項に就而
 朝鮮特殊化學株式會社本社及工場が平壤に有之當所にては諸
 連絡を適宜代行仕り居り候に過ぎざる爲調査資料一切の準備
 無く且つ目下の處平壤との連絡も途絶致し居り現状にては調
 整不可能に候間不取敢調査項目中何項のみ御報告申上候尙何
 項及何項は該當品無之何項は前述の如く不明に候間不懇御諒
 承願上候
 先右御回答迄如斯御座候

標式茅四

マノシウム地金	品名	株式会社 三井物産株式会社
丸	単位	三井物産株式会社
三五	数量	三井物産株式会社
品位九九.八五%	売事	新立 三井物産株式会社

聯合國陸海軍最高指揮部
 朝鮮電工株式會社
 重要生產品目

樣式第一

会社工場名	朝鮮電工株式會社	鎮南浦工場	所在地	平安南道龍岡郡五新面
重要生產品目	同上生產能力(月)	敷地面積(平米)	建屋面積(平米)	従業員數
アルミニウム	七五〇瓩		二〇八一料	備
アルミ十	一六六瓩			考
電 極	五八三瓩			備

當工場ハ建設中ニシテ未操業ナルニ依リ生産能力ニ於テモ建設計畫予定ヲ示ス

昭和電工株式會社京城出張所

様式ヤニ

名	大分類	小分類	全台数	使用可能数	所在地
會社工場名	朝鮮電工株式會社	鎮南浦工場			平安南道龍岡郡吉新面
産業機械	産業機械	ソーキングマシン	二	二	
・	・	炭焼炉	一二	一二	
〃	〃	コンカールボルト	一	一	
〃	〃	クマシネヤル	二	二	
〃	〃	微粉碎機	一	一	
〃	〃	既和機	四	四	
〃	〃	コンカールボルト	二	二	
〃	〃	ビッチ添削機	四	四	
〃	〃	ソフトビッチ槽	四	四	

昭和電工株式會社京城出張所

記 事

大分類	小分類	全台數	使用可能數	記	會社工場名
					所在地
産業機械	電解槽 7000A	四槽	四槽		朝鮮電工株式會社 （電解工場） 平安南道龍岡郡吾新面
左	天井走行起重機	三台	三台		昭和電工株式會社 京城出張所
左	了ん二五公吸込機 八五地	一台	一台		
左	了ん三十配給車 八地	一台	一台		
左	ベルト運搬台車 二地	一台	一台		
左	空氣壓縮機 七五五 一〇五五	四台	四台		
左	泥和機 五七〇五	三台	三台		
工作機械	平削盤	二台	二台		

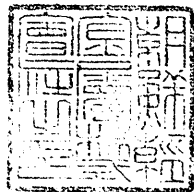
會社工場名		朝鮮電工株式會社 鎮南浦工場 (アールミナ工場)	所在地	平安南道龍岡郡吾新面
名	小分類	全台數	使用可能數	記
産業機械	オートクレス 三〇〇五方米	四	四	
"	プランヤ 五吋三聯式	五	五	
"	三〇吋 三級	一	一	
"	フィル プレス	五	五	
"	折出 槽	二	二	
"	ボイラー 七五馬力	一	一	

備考
 鎮南浦工場トモ連送線も有ク、詳細調査ニ至ラズ
 予機ニ社ニテ利用見極メ右ノミヲカケル。

昭和電工株式會社京城出張所

御可成遊博車取向信洋呂ニ從出入噸千賣行

御野院金器株式会社



御土女生産部口、主産能力

留社上等名	御野院金器株式会社	所仕地	御土女生産部
主女生産部口	同上生産部	御地田産	御土女生産部
アルミナ	七五〇産	共二一〇坪	御土女生産部
アルミニウム	二二〇産	共二一〇坪	御土女生産部
マグネシウム	八〇産	共二一〇坪	御土女生産部
ノノード	二五〇産	共二一〇坪	御土女生産部
ホーイル	三〇〇産	共二一〇坪	御土女生産部
カソード	三〇〇産	共二一〇坪	御土女生産部

御野院
一般設備

大分科	小分科	数量	單位能力	備考
電機設備	電機受給器	三基	一一〇KV / 一〇KV	
電機設備	水送送流器	六基	七〇V / 一〇〇V	常用最高能力一〇〇〇KW
電機設備	水送送流器	三基	二〇〇V / 一〇〇V	マクミ年産一〇〇〇〇〇
電機設備	水送送流器	三基	二〇〇V / 一〇〇V	マクミ年産一〇〇〇〇〇
電機設備	水送送流器	三基	二〇〇V / 一〇〇V	マクミ年産一〇〇〇〇〇
電機設備	水送送流器	三基	二〇〇V / 一〇〇V	マクミ年産一〇〇〇〇〇
電機設備	水送送流器	三基	二〇〇V / 一〇〇V	マクミ年産一〇〇〇〇〇
電機設備	水送送流器	三基	二〇〇V / 一〇〇V	マクミ年産一〇〇〇〇〇
電機設備	水送送流器	三基	二〇〇V / 一〇〇V	マクミ年産一〇〇〇〇〇
電機設備	水送送流器	三基	二〇〇V / 一〇〇V	マクミ年産一〇〇〇〇〇

電機設備表

設備名	種別	数量	単位	備考
ボールド機	ボールド機	1	台	
1900W 変換機	変換機	3	台	
ハンマクワツター	ハンマクワツター	1	台	
京成ミル	京成ミル	2	台	
特殊ローレルジョーダンツター	特殊ローレルジョーダンツター	1	台	
1200 電圧整流機	電圧整流機	1	台	
アノード整流機	アノード整流機	1	台	
1200 電圧海水整流機	電圧海水整流機	1	台	
1000 海水整流機	海水整流機	1	台	
八次整流機	八次整流機	1	台	
京成ミル	京成ミル	1	台	
特殊ローレルジョーダンツター	特殊ローレルジョーダンツター	1	台	
ハンマクワツター	ハンマクワツター	1	台	
1000 立機	立機	1	台	
電機設備表	電機設備表	1	冊	
1000 KVA 電機設備表	1000 KVA 電機設備表	1	冊	
1000	1000	1	冊	

1000 KVA 電機設備表	1冊	月二五〇電	
電機設備表	1冊		
ブレナー	1冊		
コルニシエカイター	1冊	一時間一電	
ピンチコーラス 純電	1冊	一日五電	設備不足ノ為採集不能

マシンの種類

改 造 名	改 造 部 位	改 造 部 位 名	改 造 部 位 名
油圧式	油圧式	油圧式	油圧式
油圧式	油圧式	油圧式	油圧式
油圧式	油圧式	油圧式	油圧式
油圧式	油圧式	油圧式	油圧式
油圧式	油圧式	油圧式	油圧式

改 造 名	改 造 部 位	改 造 部 位 名	改 造 部 位 名
油圧式	油圧式	油圧式	油圧式
油圧式	油圧式	油圧式	油圧式
油圧式	油圧式	油圧式	油圧式
油圧式	油圧式	油圧式	油圧式
油圧式	油圧式	油圧式	油圧式

(註) 本表以外に多少の差がある場合も同様である

以上

支那及什貨品

(1921年)

品名	単位	数量	所在地	
			支那	什貨
アルミニウム	担	1,000.81	九七〇四一五 九七〇四一六 九七〇四一七 九七〇四一八 九七〇四一九 九七〇四二〇 九七〇四二一 九七〇四二二 九七〇四二三 九七〇四二四 九七〇四二五 九七〇四二六 九七〇四二七 九七〇四二八 九七〇四二九 九七〇四三〇 九七〇四三一 九七〇四三二 九七〇四三三 九七〇四三四 九七〇四三五 九七〇四三六 九七〇四三七 九七〇四三八 九七〇四三九 九七〇四四〇 九七〇四四一 九七〇四四二 九七〇四四三 九七〇四四四 九七〇四四五 九七〇四四六 九七〇四四七 九七〇四四八 九七〇四四九 九七〇四五〇 九七〇四五〇	千支南道漢南府羅山町一五八番地
マシヤンリム	担	1,000.81	九七〇四一五 九七〇四一六 九七〇四一七 九七〇四一八 九七〇四一九 九七〇四二〇 九七〇四二一 九七〇四二二 九七〇四二三 九七〇四二四 九七〇四二五 九七〇四二六 九七〇四二七 九七〇四二八 九七〇四二九 九七〇四三〇 九七〇四三一 九七〇四三二 九七〇四三三 九七〇四三四 九七〇四三五 九七〇四三六 九七〇四三七 九七〇四三八 九七〇四三九 九七〇四四〇 九七〇四四一 九七〇四四二 九七〇四四三 九七〇四四四 九七〇四四五 九七〇四四六 九七〇四四七 九七〇四四八 九七〇四四九 九七〇四五〇 九七〇四五〇	千支南道漢南府羅山町一五八番地
アルミニウム	担	1,000.81	九七〇四一五 九七〇四一六 九七〇四一七 九七〇四一八 九七〇四一九 九七〇四二〇 九七〇四二一 九七〇四二二 九七〇四二三 九七〇四二四 九七〇四二五 九七〇四二六 九七〇四二七 九七〇四二八 九七〇四二九 九七〇四三〇 九七〇四三一 九七〇四三二 九七〇四三三 九七〇四三四 九七〇四三五 九七〇四三六 九七〇四三七 九七〇四三八 九七〇四三九 九七〇四四〇 九七〇四四一 九七〇四四二 九七〇四四三 九七〇四四四 九七〇四四五 九七〇四四六 九七〇四四七 九七〇四四八 九七〇四四九 九七〇四五〇 九七〇四五〇	千支南道漢南府羅山町一五八番地

(註) 八月十日以前十六日迄、所有りタル品ナルモノトシテ、進出許可
 サル品詳細不詳ナリ。

以上

名		種		會社		日本		所在地		従業員		生産	
熔解設備	電解設備	熔解設備	電解設備	型式寸法	台数	台数	台数	所在地	従業員	従業員	従業員	生産	生産
電氣熔	電解槽	電氣熔	電解槽	至六米 至七米 至八米 至九米 至十米	二	二	二	平塚市	三	三	三	八九八九	同上
電氣熔	電解槽	電氣熔	電解槽	至六米 至七米 至八米 至九米 至十米	三	三	三	平塚市	三	三	三	四二〇	同上
電氣熔	電解槽	電氣熔	電解槽	至六米 至七米 至八米 至九米 至十米	七	七	七	平塚市	七	七	七	八九八九	同上
電氣熔	電解槽	電氣熔	電解槽	至六米 至七米 至八米 至九米 至十米	二	二	二	平塚市	二	二	二	八九八九	同上
電氣熔	電解槽	電氣熔	電解槽	至六米 至七米 至八米 至九米 至十米	五	五	五	平塚市	五	五	五	八九八九	同上
電氣熔	電解槽	電氣熔	電解槽	至六米 至七米 至八米 至九米 至十米	七	七	七	平塚市	七	七	七	八九八九	同上
電氣熔	電解槽	電氣熔	電解槽	至六米 至七米 至八米 至九米 至十米	三	三	三	平塚市	三	三	三	八九八九	同上
電氣熔	電解槽	電氣熔	電解槽	至六米 至七米 至八米 至九米 至十米	七	七	七	平塚市	七	七	七	八九八九	同上
電氣熔	電解槽	電氣熔	電解槽	至六米 至七米 至八米 至九米 至十米	二	二	二	平塚市	二	二	二	八九八九	同上

銀峰鑛山株式會社

第一

重要 生産品目	同 生産能力	面積 平方米	建屋面積 平方米	従業員数	備考
銑鐵 蒲渣鐵 珪素鐵 鋼塊 鑄鋼品 鍛鋼品	4000 600 300 1000 1000 1000				

第二

名稱	全名数	使用可能数	記 事
小型高炉 電気炉 製鉄炉 エヤーハンマー	10 4 1 4	0 4 1 4	(二〇板×一三板×一) (二五〇kg×一八〇kg×一) (一〇五板×一一板×二) (一五板×一一板×二)

銑鐵	重要生產品目	會社工場名	鐘淵工業株式會社 平塚製煉所	所在地	平安南道平塚府
一四〇噸	同上生產能力	池面積	(平米)	五三六二 (九二四)	從業者
二六三〇		員數		一六二〇	備考

第一

0428

銑鐵	鋼塊	電氣	鋼塊	單位	數量	記	事
銑鐵	鋼塊	電氣	鋼塊	噸	一九〇		
銑鐵	鋼塊	電氣	鋼塊	噸	三〇〇		
銑鐵	鋼塊	電氣	鋼塊	噸	二一		
銑鐵	鋼塊	電氣	鋼塊	噸	三六		

第二

0427

第四

製品	品目	会社 工場名	製鋼工業株式会社 平塚製鋼所	所在地	千葉県平塚市 船橋町1-1	数量	記	鉄
								鉄
						七五〇		月七型 C型
								天九七〇 五三〇 吨

0430

第三

名称	会社 工場名	製鋼工業株式会社 平塚製鋼所	所在地	千葉県平塚市 船橋町1-1	数量	使用可能数	記	吾鹿高炉
								野焼コークス炉
								二〇
								七五
								四八
								四〇
								五〇
								一五
								一

0429

重要生産品目	月生産能力	敷地面積	建築面積	従業員数	備考
	(月産)	(平米)	(平米)		
キ八六一機体	四五機	二六三六	四二〇〇	二八三	
会社修理	一五		二五二六		
會社場名		所在地		備考	
三井物産株式会社		平安南道		三井物産株式会社	

三井物産株式会社

會社 工場名	三井鑛山株式會社 朝鮮飛行機製作所	所在地 平海南道平壤府 美林町 六三七	大分類	名稱	全台數 使用可 能台數 記事	工作機械	旋 ホ ール	一 三 〇 二	齒	中 ケ リ	一 一 〇 二	平	削	一 一 〇 二	形	削	一 一 〇 二	金	切	一 一 〇 二	其	鋸	一 一 〇 二	產 業 機 械	コ ン ベ ン ダ 機	一 五 五 一 三 一 〇 二	電 氣 機 械	其 他 機 械	二 三 一 〇 二	水 工 機 械	丸 鋸 盤 他 機 械	一 八 六 一 三 一 〇 二	精 密 機 械	其 他 機 械	二 三 一 〇 二	試 驗 機 械	測 定 機 械	五 一 九 一 〇 八 六 一 三 一 〇 二
-----------	----------------------	------------------------------	-----	----	-------------------------	------	--------------	------------------	---	-------------	------------------	---	---	------------------	---	---	------------------	---	---	------------------	---	---	------------------	------------------	----------------------------	--------------------------------------	------------------	------------------	-----------------------	------------------	----------------------------	--------------------------------------	------------------	------------------	-----------------------	------------------	------------------	--

第三様式ニ依ル製品及仕掛品調ハ製造、
監督ヲ陸軍航空本部ニテナシ居リ總督府
ニテハ作成不能ナリ

一等國策書

0433

第四號様式ニ依ル直接材料タル金属材料
及塗料調ニ付テハ軍需省ヨリ割當アリ總督
府トシテハ金々々ニタツケレ在ラサルヲ以テ作成
不能ナリ

(附屬書) 為 冊

0434

第一

重要 生産品目	鋼塊 圧延鋼(巻)	同上 生産能力月	3,000 3,000 1,000 770 125	所在地	平定南道江西南 草里百三三番地
會社 工場名	三業製鋼株式會社	所在地	平定南道江西南 草里百三三番地	面積 (平米)	24,500
		建屋面積 (平米)	13,000	従業員 數	124
				備考	
	合金鐵				
	鑄鋼				
	鋼塊				

名	四比合金鐵塊 一比燒鉄炉 一比混鉄炉 一比轉炉 分塊圧延機 中型圧延機 小型圧延機 二〇〇比水圧鍛鍊機 三〇比電氣鉄炉	全 台 數	使用 可能 數	記 事
		二	二	一基未完成 送風機据付中 据付中

(A) 主要生産品目 生産能力 (様式一)

重要生産品目	生産能力	敷地面積	建屋面積	従業員数	備考
	アルミール	一七〇	一九五	二五	三四六

全社工場
朝鮮無水洞相模支社新義州所在地
新義州府敏洞五九五一



東洋拓殖株式會社朝鮮支社

名		工作機		旋盤		名		備		(口)	
名	種	全	台	数	使用	可能	取	記	事	場	会
名	種	全	台	数	使用	可能	取	記	事	場	会
卓上穿孔機	卓上穿孔機	—	—	—	—	—	—	—	—	朝鮮拓殖株式會社	新義州
双物研磨機	双物研磨機	—	—	—	—	—	—	—	—	朝鮮拓殖株式會社	新義州
手押鉋機	手押鉋機	—	—	—	—	—	—	—	—	朝鮮拓殖株式會社	新義州
丸鋸機	丸鋸機	—	—	—	—	—	—	—	—	朝鮮拓殖株式會社	新義州
木工機	木工機	—	—	—	—	—	—	—	—	朝鮮拓殖株式會社	新義州
電気機	電気機	—	—	—	—	—	—	—	—	朝鮮拓殖株式會社	新義州
産業機	産業機	—	—	—	—	—	—	—	—	朝鮮拓殖株式會社	新義州
金切鋸機	金切鋸機	—	—	—	—	—	—	—	—	朝鮮拓殖株式會社	新義州
定盤摺合機	定盤摺合機	—	—	—	—	—	—	—	—	朝鮮拓殖株式會社	新義州
ホイル型スチーク	ホイル型スチーク	—	—	—	—	—	—	—	—	朝鮮拓殖株式會社	新義州
ホイルトカター	ホイルトカター	—	—	—	—	—	—	—	—	朝鮮拓殖株式會社	新義州
オシロイ型	オシロイ型	—	—	—	—	—	—	—	—	朝鮮拓殖株式會社	新義州
フレックスマシン	フレックスマシン	—	—	—	—	—	—	—	—	朝鮮拓殖株式會社	新義州
定盤	定盤	—	—	—	—	—	—	—	—	朝鮮拓殖株式會社	新義州
孔定盤	孔定盤	—	—	—	—	—	—	—	—	朝鮮拓殖株式會社	新義州
オシロイヤードシ	オシロイヤードシ	—	—	—	—	—	—	—	—	朝鮮拓殖株式會社	新義州
セーパーシカク	セーパーシカク	—	—	—	—	—	—	—	—	朝鮮拓殖株式會社	新義州
ホイルヤードシ	ホイルヤードシ	—	—	—	—	—	—	—	—	朝鮮拓殖株式會社	新義州

東洋拓殖株式會社朝鮮支社

精密測定機	顕微鏡	一	一
上皿天秤		二	一

註 今社本在及工場ハ平北新義州存アリ、連絡社絶、為直接照会
不能言詳細ハ不明ナリ



東洋拓殖株式會社朝鮮支社

(ハ) 製及仕材品 (様式三)

名	型	式	数	量	記	事
アルニール	(一九四度)		一七〇	七	仕製品	

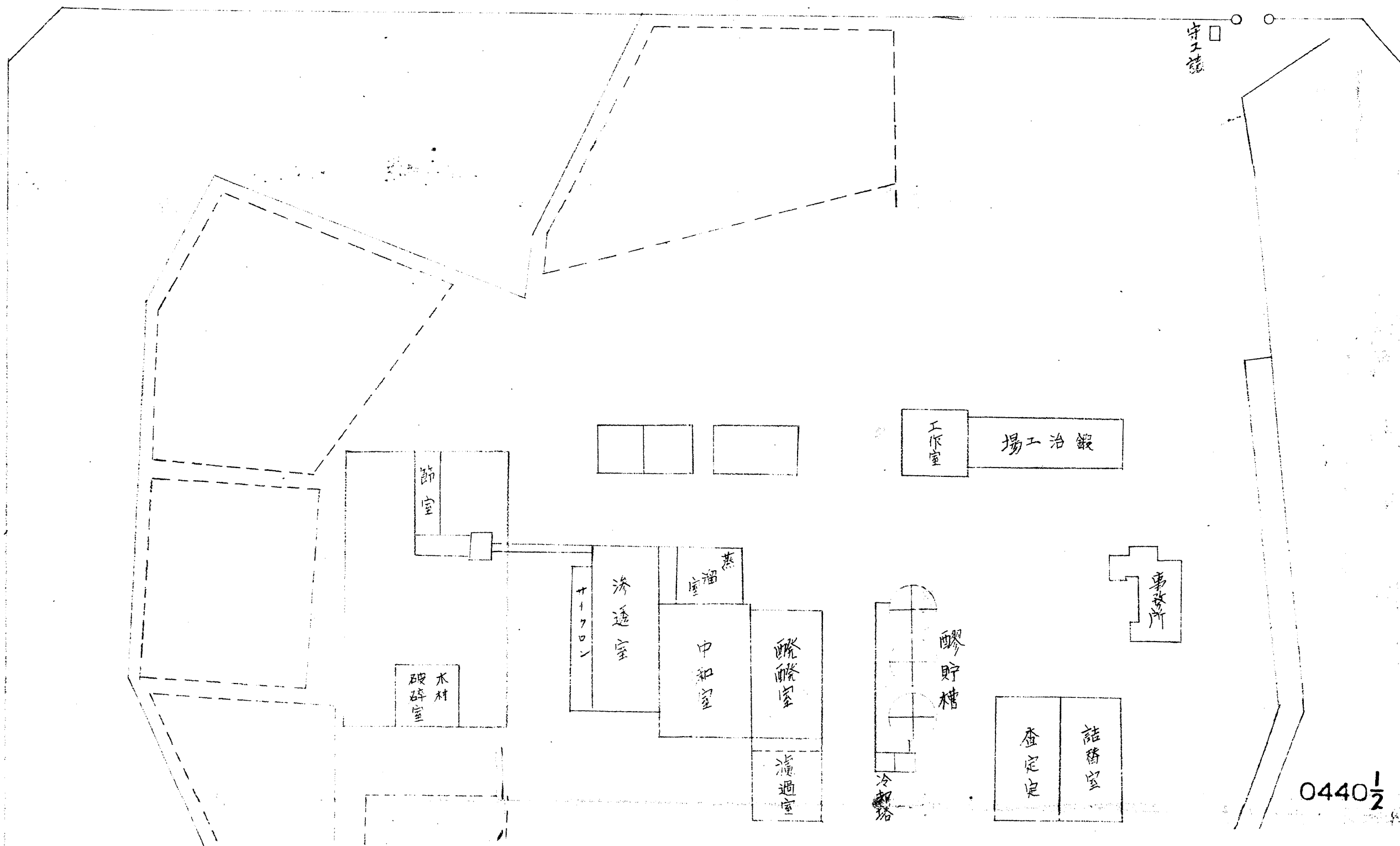
註 一仕材品數量不詳

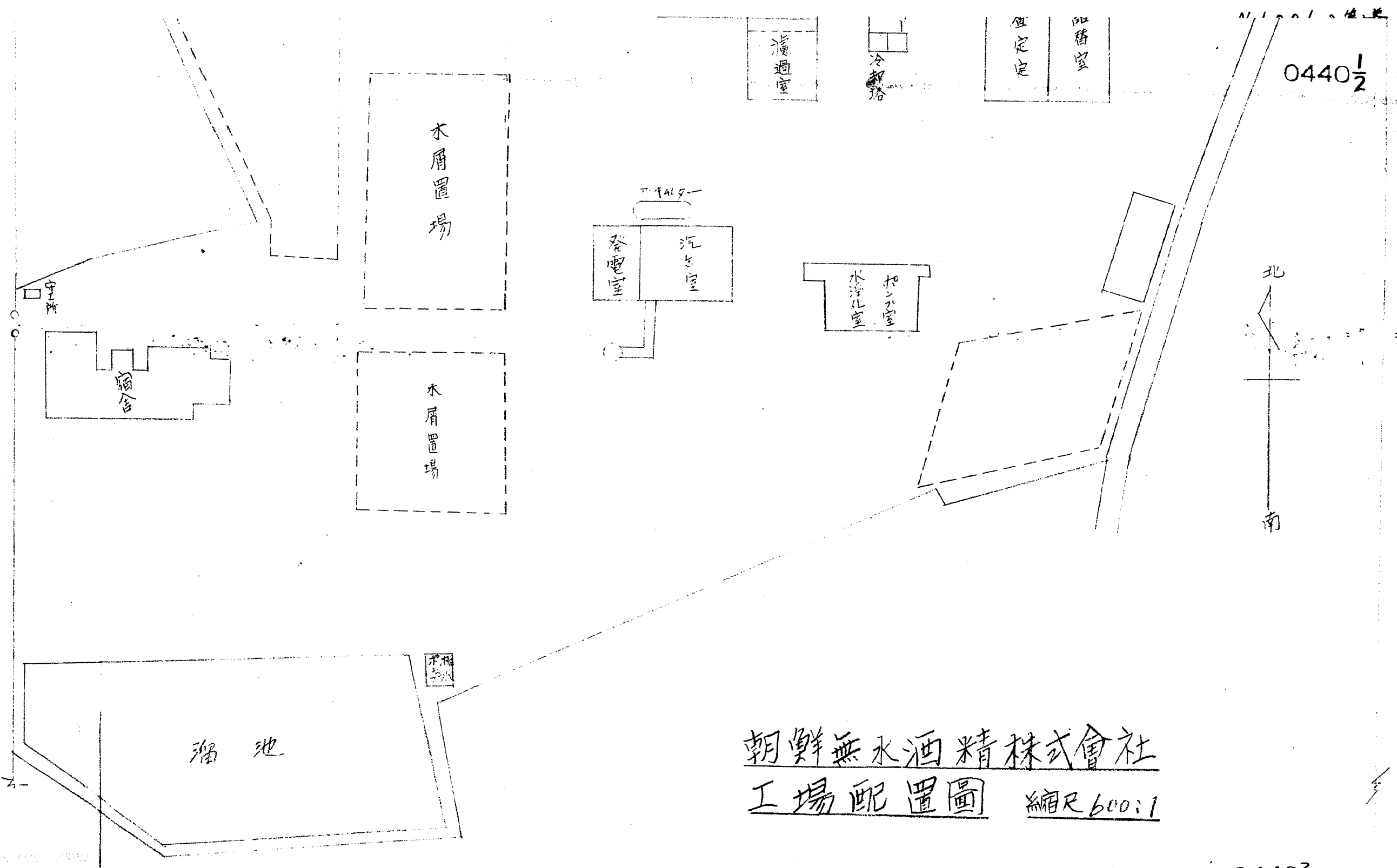
二、今社本在及工場ハ平北新義州存アリ、連絡社絶、為以会不能詳
細ハ不明ナリ

(ニ) 原料 (様式四)

品	日	單位	數量	記	事
木	材	立方米	不詳	アルニール製造用原料	

會社工場 朝鮮新義州西浦 所在地 新義州新義浦洞五九五一





0440 $\frac{1}{2}$



朝鮮無水酒精株式會社
工場配置圖 縮尺 600:1

0440 $\frac{2}{2}$

様式第二 設備

名	種	全台数	使用可能数	所在地	備註	工場名	
						三	三
工作機板	旋盤	=	=		式一 八台		
"	平削盤	-	-		式一 二台		
"	型削盤	-	-		式一 二台		
"	ネジ切盤	-	-		式一 五台		
"	ボール盤	=	=		式一 一百台		
"	バンドローラー	-	-		式一 五台		
"	歯切盤	-	-		式一 二台		
産業機板	バケットエレベーター	-	-		式一 二台		
"	ブレーキクラッチギヤ	-	-		式一 一回り×五台		
朝鮮神鋼金屬株式會社							
"	ボールミル	-	-		式一 四台×一六寸 毎時三噸		
"	微粉機	田	田		式一 六寸 毎時一噸		
"	同上用 分選機	田	田		式一 六寸		
"	同上用 ファン	田	田		式一 六寸		
"	同上用 コレクター	田	田		式一 六寸		
"	成型機	-	-		式一 ロール型 毎時六〇〇斤		
"	混和機	=	=		式一 二百斤		
"	フィルタープレス	=	=		式一 二百斤×二台		
"	同上用 ポンプ	=	=		式一 二百斤		
"	同上用 ポンプ	=	=		式一 二百斤		
"	渣心分離機	=	=		式一 二百斤		
"	サントポンプ	-	-		式一 二百斤		
"	空気を送る機	=	=		式一 二百斤		

様式第一

製鋼原鉄	アルミニウム	重要生産品目	会社	東洋輕金屬株式會社	工場名	三井輕金屬株式會社	所在地	平安北道竜川郡北中面元峰洞
	ニ一〇	二五八四七	全上生産能力(月)					
	四八六〇〇	二三八七、八〇〇	敷地面積					
	三七五五	調査中	建築面積					
	二五〇	年産 二五二〇七	従業員数					
		一〇八三年産 二〇、〇〇〇七	備考					

東洋輕金屬株式會社

様式第二

名		稱		全 台 数	便 用 可 能 数	記
大 分 類	小 分 類					
工作機械	旋盤		二八	一八	四尺五寸、五尺二寸、六尺六寸、八尺三寸、一〇尺二寸、 五馬力 四台 七、五馬力 四台	
	ボール盤		八	八	五馬力 二台	
	中グリ盤		二	二	五馬力 二台	
	平削盤		二	二	一〇尺 一台 八尺 一台	
産業機械	空気圧縮機		四	四	一五〇馬力 一〇〇馬力 七五馬力 五〇馬力 各一台	
	ニーダー		二	二	八〇〇立 二台	
	アサヒ ホイラー		四	四	FLU-2000型 四台	
	ツネキチ ホイラー		一	一		
	ボールミル		三	三	七五馬力 二台 五〇馬力 一台	
東洋輕金屬株式會社						
電気機械	電動機		六八	六〇	二馬力 八台、三馬力 八台、五馬力 六台、一五馬力 八台、 三馬力 二台、四馬力 二台、五馬力 四台、六馬力 四台、七馬力 二台、 一五〇馬力 一台、一〇〇馬力 一台、七五馬力 二台、五〇馬力 八台、 三〇馬力 三台、二五馬力 三台、二〇馬力 五台、一五馬力 五台、 一〇馬力 五台、五馬力 五台	
	ブレーキ クラッチ クラッチ		二	一	一五馬力 一台 三〇馬力 一台	
	変圧器		三八	三八	二四、三〇〇KVA 二台、二六、二八、三〇、三二、三六、四〇、四四、四八、五二、五六、六〇、六四、六八、七二、七六、八〇、八四、八八、九二、九六、一〇〇KVA 各二台	

会社
工場名
三井輕金屬株式會社
揚中市工場

所在地
平安北道竜川郡北中面元峰洞

様式第三

名 稱	型 式	数 量	記 事	会社	
				工場名	所在地
アルミニウム	九九五%	三〇七三封	七月未現在在庫	東洋輕金屬株式會社	平壤北道老川郡北中面元峯洞
	九八五	六九二	七月未現在在庫		
	九七〇	三、八一、二	外ニ直接電解製品三五三、九八九封		
製鋼原鉄	九六〇	五、四九	七月未現在在庫		
		一九三、七四八			

東洋輕金屬株式會社

様式第四

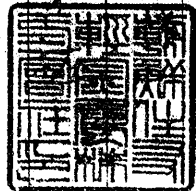
普通鋼材	品目	吨	單位	數量	記	事
		一六二	在庫品			

東洋輕金屬株式會社

昭和三十年九月十三日

朝鮮住友輕金屬株式會

專務取締役 佐鳥 仁



聯合軍司令官ニ提出ス可キ資料