

國立公文書館	
分類	警察序
類	9
排架	4E
番	15-5
號	790

第一	...	...	...	...	...	...	...	...	...
第二	...	...	...	...	...	...	...	...	...
第三	...	...	...	...	...	...	...	...	...
第四	...	...	...	...	...	...	...	...	...
第五	...	...	...	...	...	...	...	...	...
第六	...	...	...	...	...	...	...	...	...
第七	...	...	...	...	...	...	...	...	...
第八	...	...	...	...	...	...	...	...	...
第九	...	...	...	...	...	...	...	...	...
第十	...	...	...	...	...	...	...	...	...

立退着輸送費内譯

(沖繩縣提出資料)

一六

受入町村名	受入人員	送出都市別人員	料程	客運賃	荷物運賃
國頭村	二二、三七〇	那覇市 二二、一五九 首里市 二一、一一一	一〇、五〇	六、三六 一、四〇、九三	二、五六 五、六七
大宜味村	一九、〇七〇	首里市 八、七〇六 島尻郡 一〇、三六四	九、九	六、〇〇 四、六九、二五	二、四一 二、八八
東村	七、二三〇	島尻郡 七、二三〇	一、〇五	六、三一 四、五、六一	二、五六 一、八五
久志村	九、九四〇	島尻郡 三、五七一 中頭郡 六、三六九	八、八	五、三三 四、〇〇	二、一四 一、〇、八九
金武村	一九、一二〇	中頭郡 一、九、一二〇	三、七	三、二四 四、二、八	〇、七〇 一、七、二一
名護町	四、四四〇	(名護町 四、四四〇)			
羽地村	九、三三〇	中頭郡 二、一一九 羽地村 三、七九九 名護町 八、三五五	四、八	二、九一 一、二九 一、〇三	二、四八 一、〇一 八、六〇
恩納村	八、五〇〇	恩納村 七、三五五 中頭郡 六、〇四八 本部町 一、二一三 今仁村 五、〇四	三、二	二、二九 二、〇六 二、四二 一、九四	〇、〇九 〇、八二 〇、九七 〇、七八

0.06053

0.00244

計  
 〇〇〇〇  
 九五五六〇  
 九〇五  
 四四六七六  
 六七四六

緊急施設諸費内譯

區分	員數	價金	備考
事務費		一六三、五〇〇	事業費中收容施設費以外二分
需用費		八四、四三五	
通信運搬費		四〇、〇〇〇	
消耗品費		四〇、〇〇〇	
雜費		四四、三五	
旅費		七九、六六五	養任 五分 判任 一分
事業費		三九、三三七、五七二	
立退者輸送費		四三、四二二	
立退者運賃		四一、四七六	
荷物運賃		一六、七四六	

立退者收容費	六九七三三	〇九〇	一五三六七、五六三	三月(九〇日分)
醫藥費	八九七三三	〇五〇	二八四、五八四	一月、五〇錢、三月分
收容施設費		二三、二五四、〇〇三		六九七三人中三七、一三人、既設 建物三收容所一五、五九一人分、計書 一棟三、五坪(五人收容)
住宅建築費	六、一〇四、〇〇〇	六、一〇四、〇〇〇		一所一、米、六、一〇四坪
防空壕掘築費	七六、三〇〇	一、三二〇、八〇〇		一棟六坪(五人、計一個)
牧草場建築費	六一〇、四〇〇	三、七三、二八〇		住宅六、四棟、一、三、三、五坪 一棟〇、七五坪
便所建築費	三六六、六〇〇	一、三七、三六三		住宅六、四棟、一、三、三、五坪 一棟〇、七五坪
兵后升戸構築費	九一、五七五	七、九、三、八〇〇		住宅六、四棟、一、三、三、五坪 一棟〇、七五坪
整地費	三六、四六坪	三、〇四、二六〇		住宅六、四棟、一、三、三、五坪 一棟〇、七五坪
監督雜費		六七七、三〇一		收容施設費、三分
合計		三九、五〇一、〇七三		

立退輸送費明細表

受入町村名受入人員	單價	運賃	單價	運賃	全一人二個 場合	備考
國頭村	二二、三七〇	五、〇五	一一、二九六	〇、二二	四、九二一	二二、三七〇
大宜味村	一九、〇七〇	四、七六	九、七七三	〇、二二	四、一九五	九、〇七〇
東村	七、二三〇	五、三二	三、七四〇	〇、二四	一、七三五	七、二三〇
久志村	九、九四〇	三、五四	三、五、一六七	〇、二〇	一、九八八	九、九四〇
金武村	一九、一三〇	一、八四	三、五、一八〇	〇、一四	二、六七六	一九、一三〇
名護町	四、四四〇					四、四四〇
利地村	九、三三〇	九、六	八、九、五六八	〇、〇五	四、六六	九、三三〇
恩納村	八、五〇〇	一、五六	一、三、二六〇	〇、〇九	七、六五	八、五〇〇
合計	一、〇〇、〇〇〇	三、三六	四、四、六六六	〇、三四九	一、六、七四六	九、九、七一一

不  
七  
六  
六  
六  
一  
七  
二  
五  
七  
七  
四  
二  
九  
三

沖繩本島才三区收容力調査表

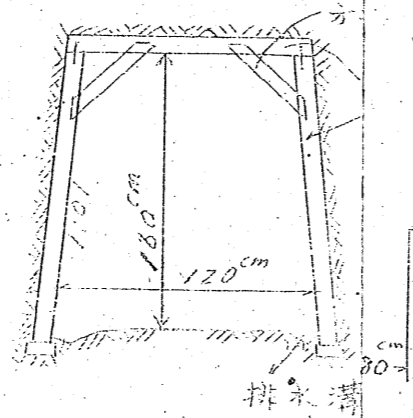
町村別	地子		校		部事務其他		戸数	收容施設建築三收容力		計
	坪数	人員	坪数	人員	坪数	人員		坪数	人員	
國頭村	八五五	一七一〇	一九三	三六六	二〇四九	六二四七	一七、七二	三四、一四四	四二、三六	
大宜味村	七〇五	一四一〇	一四四	二八八	一七九〇	五三七〇	一四、五四九	二九、〇九八	三六、一六六	
東村	三四一	六八三	三〇	六〇	六三五	一、九五	五、五四六	一一、〇九一	一三、七三八	
久志村	四三〇	八四〇	六三	一三六	八九四	二、六八二	七、五九二	一五、一八三	一八、八三一	
金武村	五八五	一一七〇	二一三	四二六	一、八四四	五、五三三	一四、五六四	二九、一三八	三六、二五六	
名護町	一一〇	二四〇	五四	一〇八	四三六	一、三〇八	三、三三三	六、七三六	八、三八二	
羽地村	二四〇	四八〇	五〇	一〇〇	九九一	二、九七三	七、〇六三	一四、一三三	一七、一六六	
恩納村	二五五	五一〇	一一一	二二二	八一九	二、四五七	六、五四九	一三、〇九八	一六、二八七	
合計	三五三一	七、〇四二	八五八	一、七二六	九、四五八	二八、三七四	七六、三九七	一五二、五九一	一八八、七三三	

立退者数調

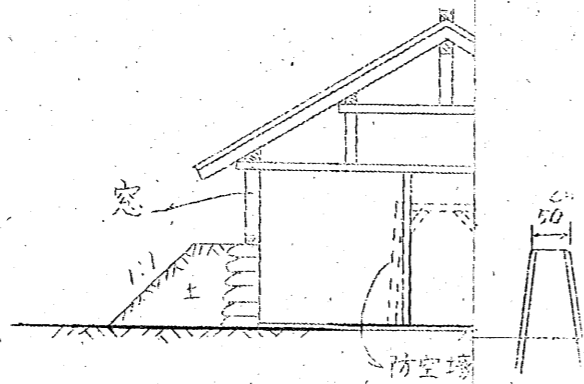
区分	人口	縣外引揚者		今日立退者		残留者数	防衛隊員	最 立退者数
		者	数	者	数			
那覇市	六六〇五九	八九六	二二、一五九	三四、九一四				
首里市	一九七二四	六〇四四	八九一七	八、七五三				
島尻郡	九七七七一	八〇一〇	二一、一六五	六八、五九六				
中頭郡	一三六一五一	一〇、〇七七	三三、六五六	九三、四一八				
恩納村	五九四七	四一七	七三五	四、七三五				
本部町	二〇、四四六	一、七九九	一、二一三	一、七、四三四				
今歸仁村	一三、三五二	八八一	五〇四	一〇、九六六				
伊江村	七、四六六	六二七	二、五七七	四、二九二				

避難收容施設

横穴防空壕断面圖



断面



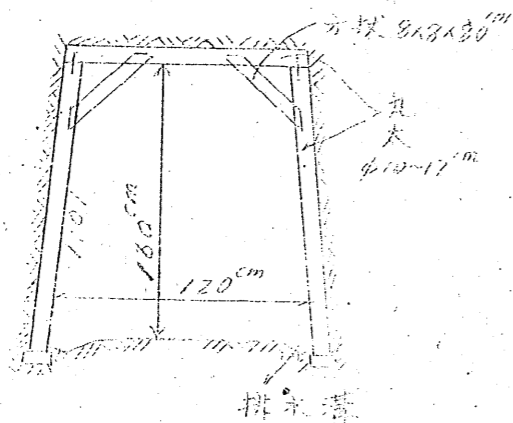
名護所  
羽地村

計

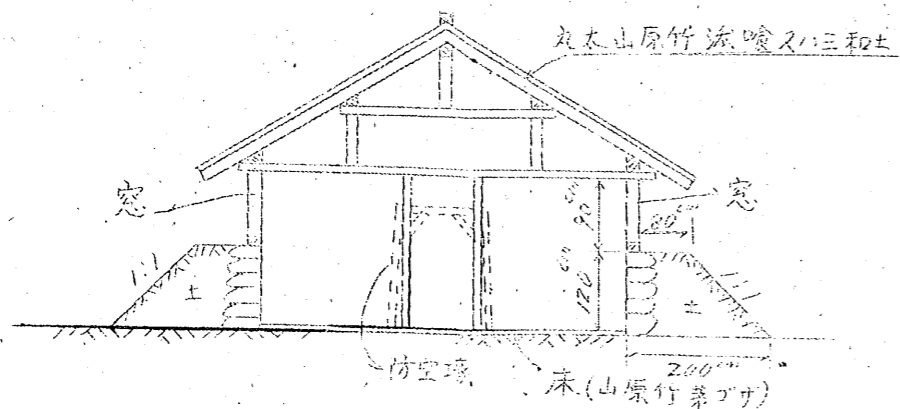
39,342	1,241	1,517
34,933	777	1,338
10,000	3,799	5,275
25,749	6,668	8,573
458		
32,608		

避難收容施設見取圖

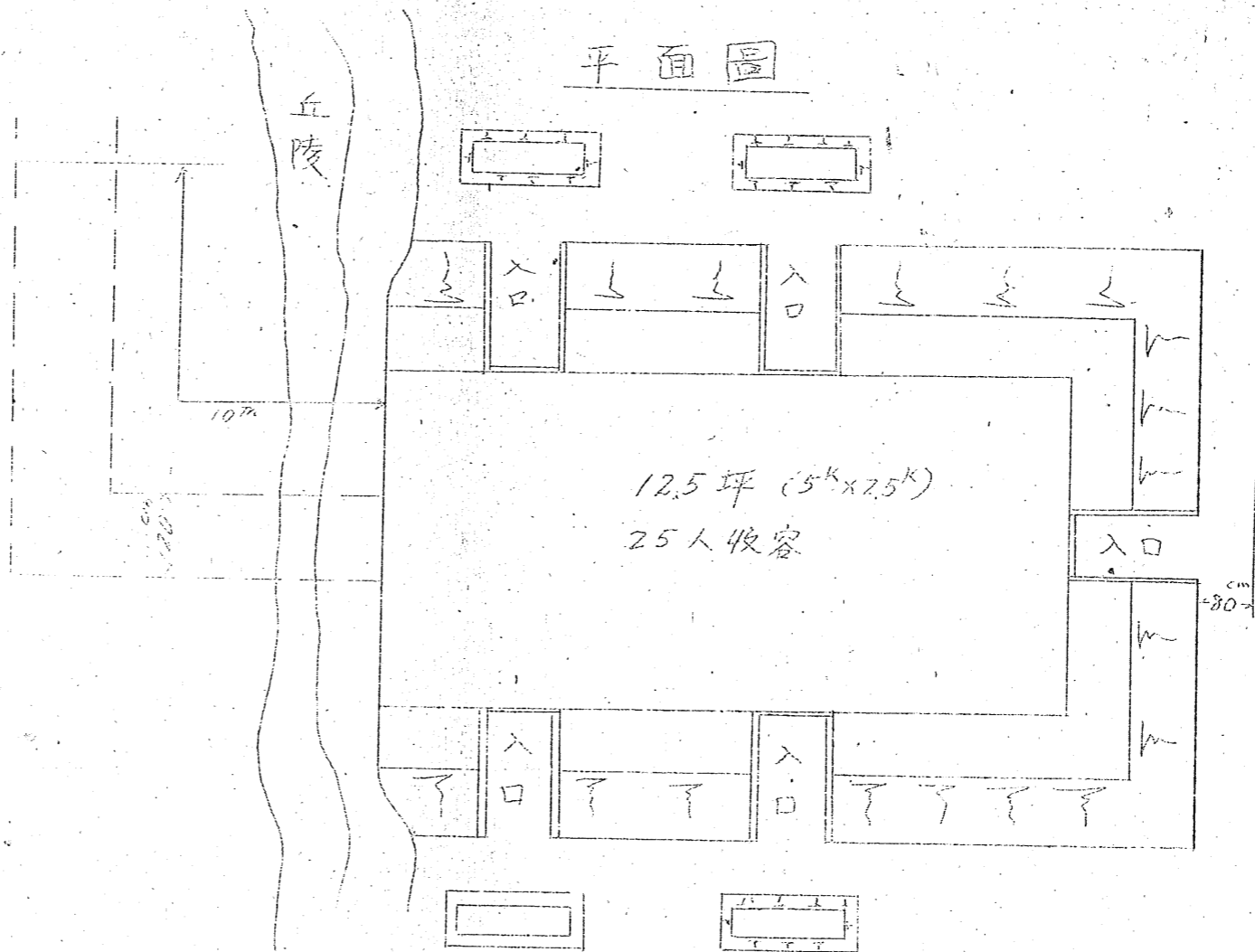
横穴防空壕断面圖



断面圖



平面圖



側面圖

