

# 社会資本整備の実績と現状について

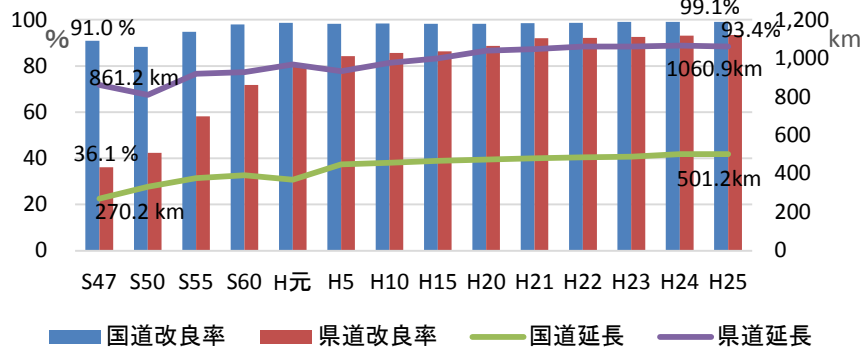
平成28年6月8日(水)



内閣府

# 1. 道路について

## 沖縄県の道路延長と改良率の推移



出典：沖縄県土木建築部道路管理課「道路施設現況調査(平成25年4月1日現在)」

## 沖縄の道路関係予算

復帰後から現在(平成28年度)まで、計約3.5兆円を計上。  
 ※上記に交付金により整備された道路は含まない。

出典：各年度の予算書(財務書HP)より内閣府作成  
 注1) 直轄事業は事業費、補助事業は国費を計上。  
 注2) 工事諸費、調査費、維持費等、全ての予算を計上

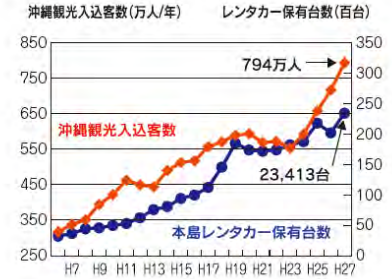
## 沖縄県の自動車保有台数等の推移

### 沖縄県の自動車保有台数の推移(全国との比較)



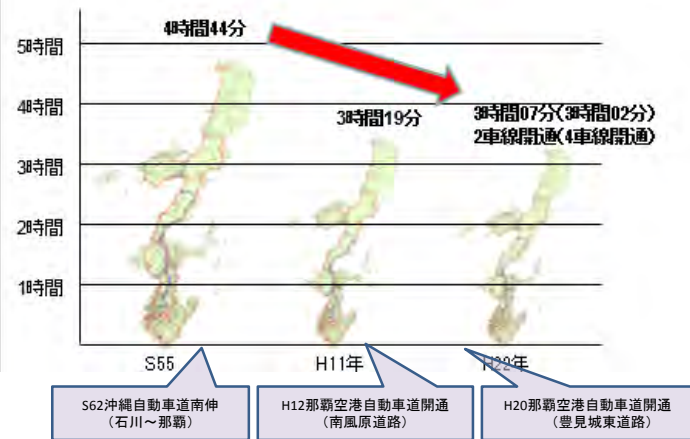
資料：沖縄県自動車検査登録協会(軽自動車、二輪車を含む)

### 県外観光客入込客とレンタカー保有台数の推移



資料：運輸要覧、入域観光客統計概要

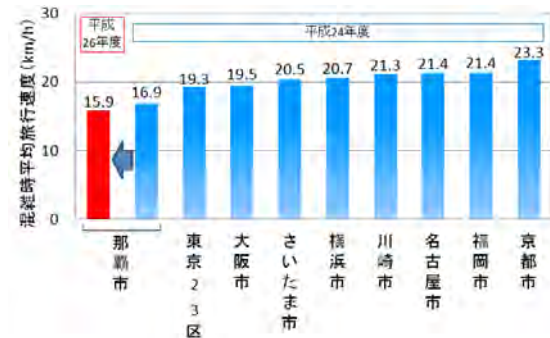
## 沖縄本島縦貫所要時間(国頭村奥～糸満市伊原)



資料：沖縄総合事務局

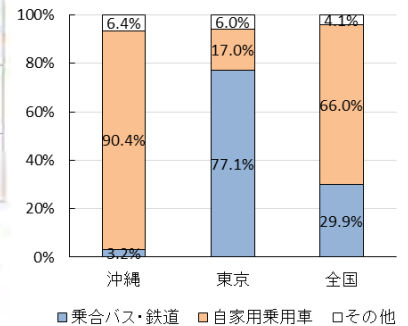
## 沖縄県の旅行速度及び機関別旅客輸送分担率の現状

### 平日混雑時旅行速度の比較



出典：H26プローブデータ(沖縄)、H24プローブデータ

### 機関別旅客輸送分担率

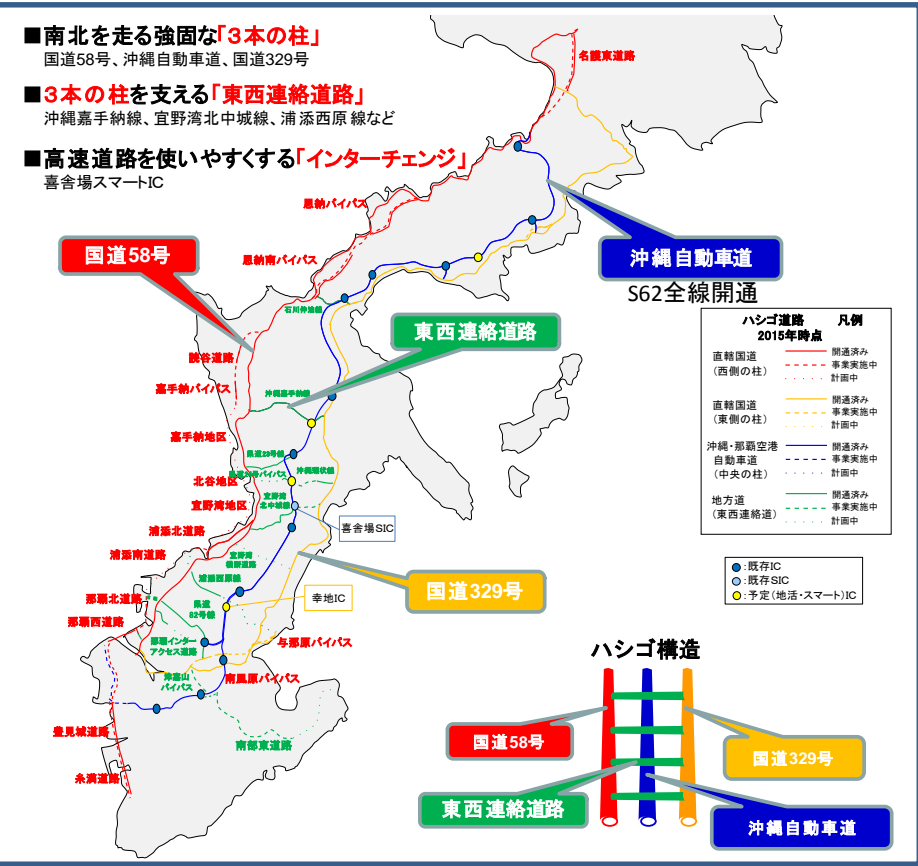


出典：旅客地域流動調査(平成21年度)

# 『2環状と7放射道路』の整備

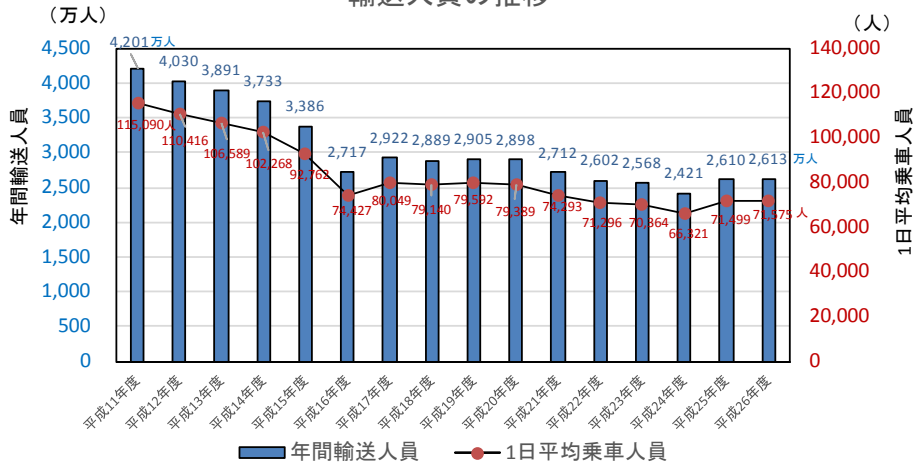


# 『ハシゴ道路ネットワーク』の整備



## バス輸送人員の推移

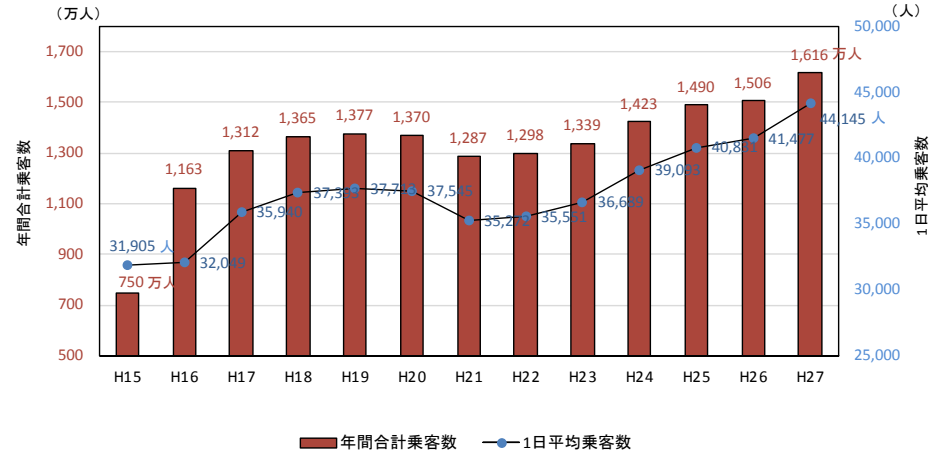
### 輸送人員の推移



出典：運輸要覧をもとに作成

## 沖縄都市モノレール乗客数の推移

### 乗客数の推移



出典：沖縄都市モノレール株式会社記者発表資料をもとに作成

## バス専用レーン



写真：国道58号

(実施中区間)

- 国道58号(旭橋～伊佐)：上下線計17.8km
- 国道329号(上間～兼城)：上下線計3.0km
- 国道330号(与儀～古波蔵)：上下線計1.0km
- 国道507号(上間～古波蔵)：上下線計3.2km

- 国際通り(県庁北口～安里三叉路)：上下線計3.2km
- 県道29号(安里十字路～山川)：上下線計3.4km
- 県道222号(那覇高校～与儀)：上下線計1.6km

## てだこ浦西駅で整備中のパーク&ライド駐車場

