

有識者説明資料

○NPO法人ちゅらゆい 金城代表提出資料	1
○名護市学習支援教室ぴゅあ 嘉納顧問提出資料	8
○八重山教育事務所指導班 市原班長提出資料	12
○学校法人大庭学園 大庭理事長提出資料	26
○名桜大学 山里学長提出資料	31

NPO法人ちゅらゆい
金城代表提出資料

プレゼン資料



希望を感じられる世の中に

NPO
法人

ちゅらゆい

2017年3月15日

NPO法人沖縄青少年自立援助センターちゅらゆい
代表理事 金城隆一

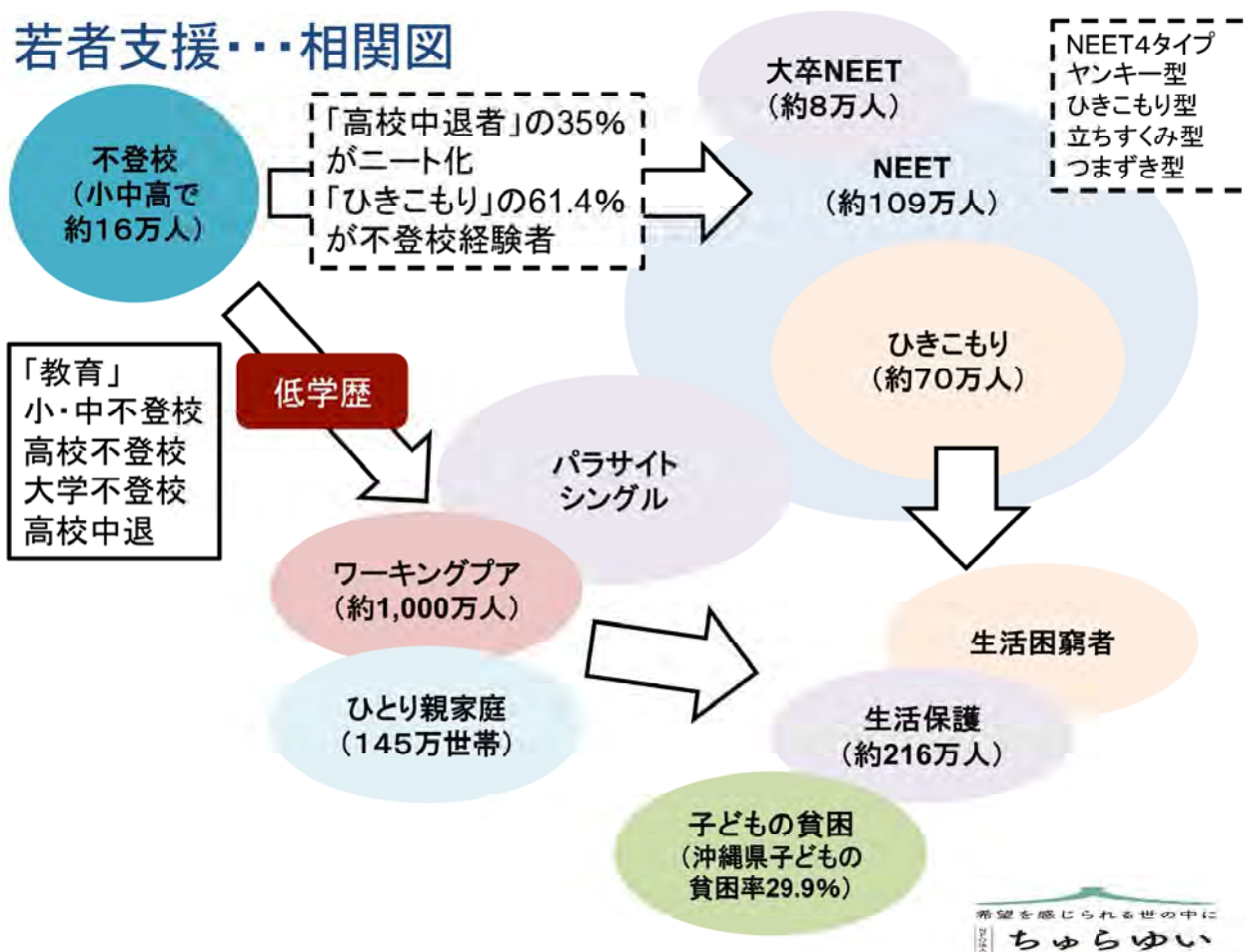
沖縄の現状・・・(沖縄県子どもの貧困対策に関する検討会資料より)

- ・**子どもの貧困率・・・29.9%(県調査)**
- ・母子家庭等、1人親世帯の貧困率・・・54.6%
- ・離婚率・・・2.5%(全国1位)
- ・若年出生率・・・11.6%全国1位
- ・生活保護率・・・2.5%(全国5位)
- ・就学援助率・・・19.2%(全国10位)
- ・非正規就業者率・・・44.5%(全国1位)
- ・高校不登校率・・・30.3%(全国2位)
- ・高校中退率・・・2.1%(全国4位)
- ・**中学卒業後の進路未決定率・・・2.9%(全国1位)**
- ・**高校卒業後の進路未決定率・・・15.1%(全国1位)**
- ・**若年無業者率・・・4.2%(全国1位)**



希望を感じられる世の中に
ちゅらゆい

若者支援… 相関図



不登校者… 那覇市と沖縄県の現状

那覇市の不登校児童の割合(平成25年度)

	生徒	不登校数	割合
全体数	9487人	339人	3.6%
保護世帯以外	9174人	278人	3.0%
保護世帯	313人	61人	19.5%

沖縄県立高校の状況(平成23年度)

	県立高校全体	全日課程	定時制課程	不登校者数	休学者
中退者数	930人	648人	246人	1382人	608人
中退率	2.0%	1.6%	11.7%	—	—

Point

- ・保護家庭の不登校率が高い
- ・定時制課程の中退率が高い