

有識者説明資料

- 農業生産法人株式会社
あいあいファーム 加力経営企画室長提出資料・・・・・・・・・・ 1
- 株式会社ANACargo 高濱沖繩統括室室長提出資料・・ 13
- 沖縄経済同友会副代表幹事
株式会社JCC代表取締役社長 瀧辺様提出資料・・・・・・・・・・ 18
- 沖縄県ホテル旅館生活衛生同業組合 宮里理事長提出資料・・ 21
- 株式会社アイディーズ 山川代表取締役社長提出資料・・・・・・・・ 26

農業生産法人株式会社あいあいファーム
加力経営企画室長提出資料

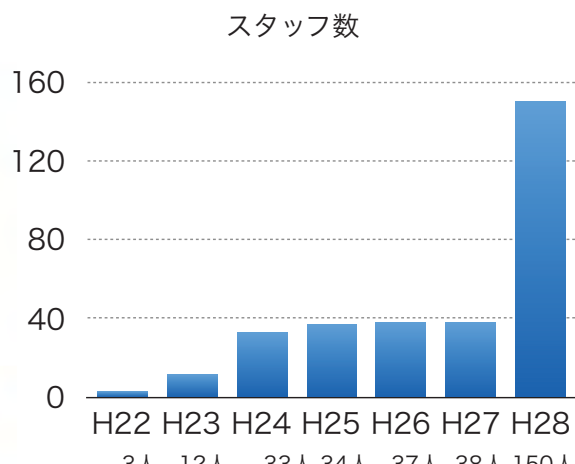
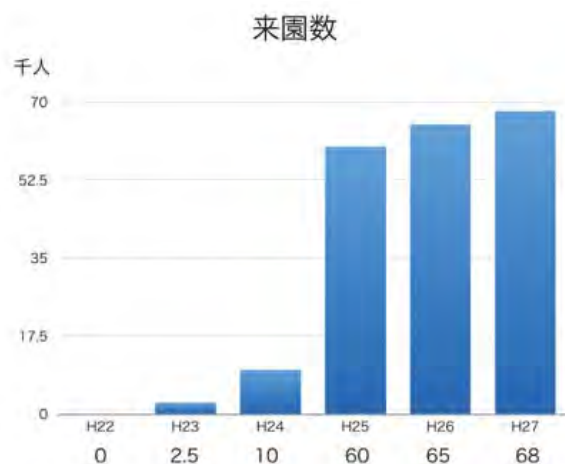
人材確保と人材育成の現状と課題について



食農体験シニアソムリエ
6次産業化ボランティアプランナー
農業生産法人 株式会社 あいあいファーム
企画室 加力 謙一
2017年3月29日

農業生産法人(株)あいあいファーム会社概要

設立	2009年2月
資本金	9,900万円
代表者	代表取締役 伊志嶺 勲
社員	約150名(パートアルバイト含む)
本社	沖縄県国頭郡今帰仁村湧川369
那覇営業所	沖縄県那覇市寄宮2-2-3
受賞歴	平成28年2月琉球新報地域振興活動賞
主な株主	(株)アメニティ



だいこんの花レストラン部門統合



**アメニティグループ
5つのお約束**

1. 私たちは、生産者さんとともに美味しく安心安全な食を提供していきます。
2. 私たちは、食を通して農業と食、人と人を笑顔でつなぎます。
3. 私たちは、出来る限り地元の食材を使用する地産地消を目指します。
4. 私たちは、「いただきます」と「ごちそうさま」を通して頂く命の大切さを伝えます。
5. 私たちは、お客様に元気と健康をお届けする飲食店となります。



今帰仁村 **あいあいファーム Aiai Farm**
村の レストラン **農家の食卓** Farm restaurant
Nouka-no-shokutaku

あいあいファーム直営
残りはグループ店舗です。



レストラン業態=7店舗
沖縄料理の居酒屋業態=3店舗
ケータリング業態=3業態

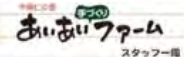
案内MAP あいあいファームは農業と食育とものづくりを通して健康な社会づくりに貢献します。





おかげさまで
いただきました。
ありがとうございます。

今後ともあいいいファームは地域の皆様とともに、安心安全でおいしい農作物と県産の食材を活かした商品の開発、提供をすすめて参ります。これからも応援よろしくお願いたします。



【地産地消等優良活動表彰】
全国各地のそれぞれの立地条件を活かした創意工夫のある様々な地産地消及び国産農林水産物・食品の消費拡大の取組・活動について、優れた取組・活動を表彰



直売所(旧湧川小学校校舎などを利用)

【地域振興】
当活動により新規雇用数36人と誘客数約5万人(観光客数約4万人、修学旅行生農業体験など約1万人)と地域に対する雇用創出、地域観光等拠点としての集客効果など大きな成果を上げていること。

【耕作放棄地の活用】
耕作放棄地で島豆腐や沖縄そばの原料になる大豆や小麦なども生産し、地元農家や加工業者などとの連携も進めていること。

【廃校の活用】
村の廃校施設を活用し、直売所・加工所・レストラン・宿泊施設を整備し、食と農の体験・交流など食育活動を展開したこと。

評価された点
あいいいファームが評価された三つのポイントは次のとおりです。

2013年の6次産業化への取り組み後 人材確保の困難さに直面

※それぞれの分野で高い専門性が必要

生産

農業栽培技術
ハウス施設管理技術
農機具操作技術

工房

農産物加工技術
商品品質管理技術
商品開発技術

直売所

商品販売技術
商品管理技術
マーケティング

体験

プレゼン技術
衛生管理技術
体験開発技術

レストラン

調理技術
接客技術
メニュー開発技術

宿泊

接客サービス技術
Web仕入れ技術
販売技術

人材確保の流れ

地元採用をめざした応募がなく苦戦。
募集広告—ハローワーク、地元就職案内誌



事業を進めるために、グループ会社からの出向を決める。
それでも、人材不足のため、本土のリクルート会社で募集。



2-3名は確保したが、まだ不足が続いている。



大学や農林高校との連携やインターンシップの導入

求人で比較的效果があった例

生きるように働く人の仕事探し

日本仕事百貨

ビジョン

「いろいろな生き方があることを共有する」

19名応募—6名面接—2名採用

実際に働いている人に働き方を取材し、
記事にしているため、共感する方が応募
ただある程度の覚悟も必要なので、地方で
働く強い意思を確認できた方を採用。

迎えに来てくれた山田さんと、あいあい手づくりファームのある今帰仁村
まで向かう。車で約1時間半の道すがら、お話を聞かせてもらいました。



「今帰仁のある、沖縄北部のことをやんばる（山原）って言うんですよ。
自然がすごく豊かで、嫌なことがあったときにも外に出ると風景に救われ
るんです。ほっとできる場所かな」

取り組んでいるリクルート戦略のご紹介



学生サークルに所属してる
琉球大学農学部院生(アルバイト)の
仲間を集めて、ピザ釜を作る
イベント開催し、あいあいファームの
取り組みを紹介。その中に一人が就職
を希望しているので効果あり。



地域の学生との交流から生まれた
農業への共感をベースに
トップシーズンのアルバイトの確保



取り組んでいるリクルート戦略のご紹介



東京農業大学国際食料情報学部の
学生さんのフィールドワークの受
け入れを通じて、沖縄の農業の魅
力を伝えています。(累計200名)



JOCAさんとのコラボ
青年海外協力隊の派遣前訓練とし
て、長野県駒ヶ根訓練所でも取り
入れられている「チームビルディ
ング」の手法を学ぶ「世界人合宿
2017」の受け入れ。