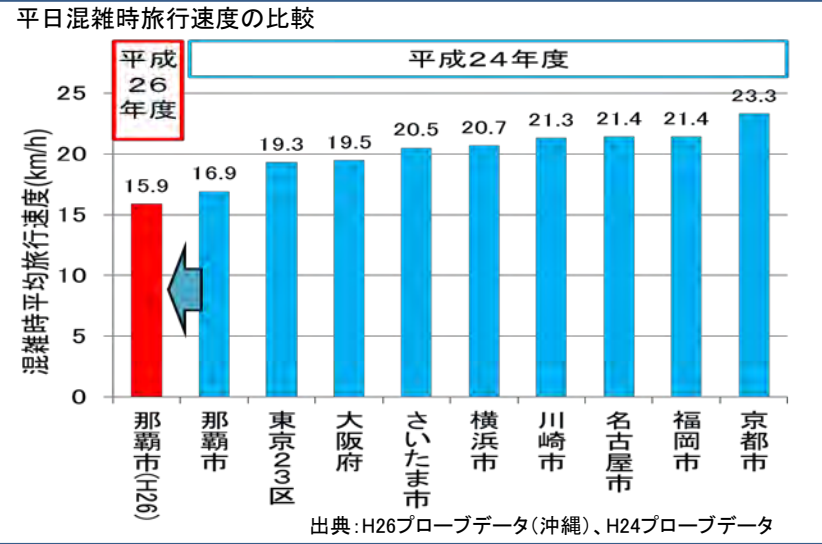
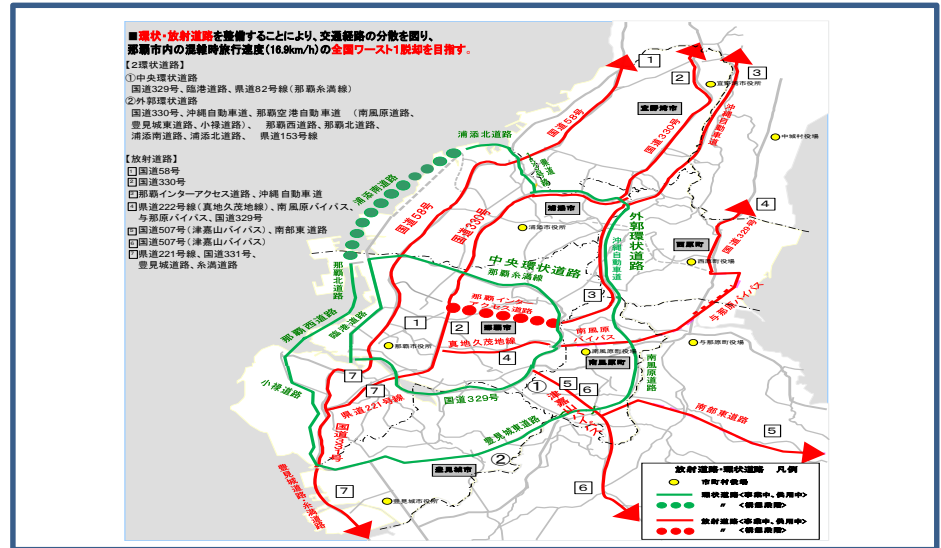


渋滞対策関連

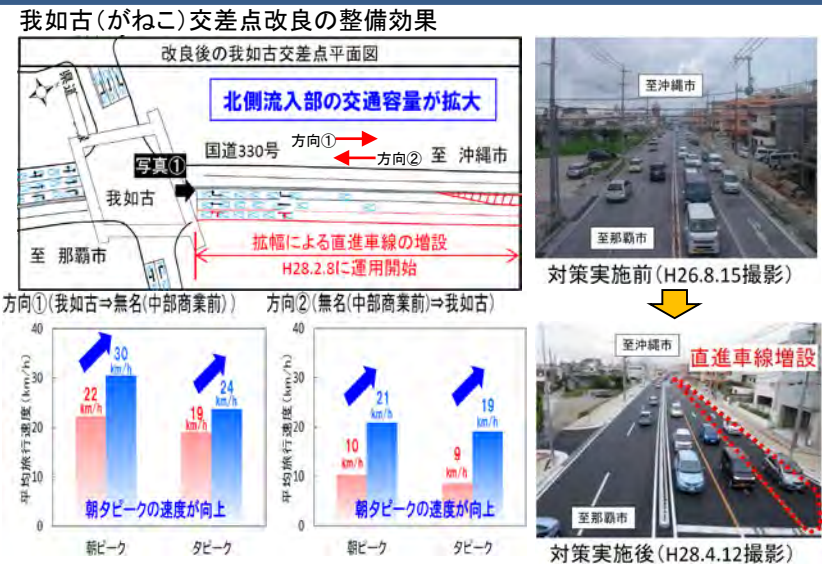
沖縄県の旅行速度の現状



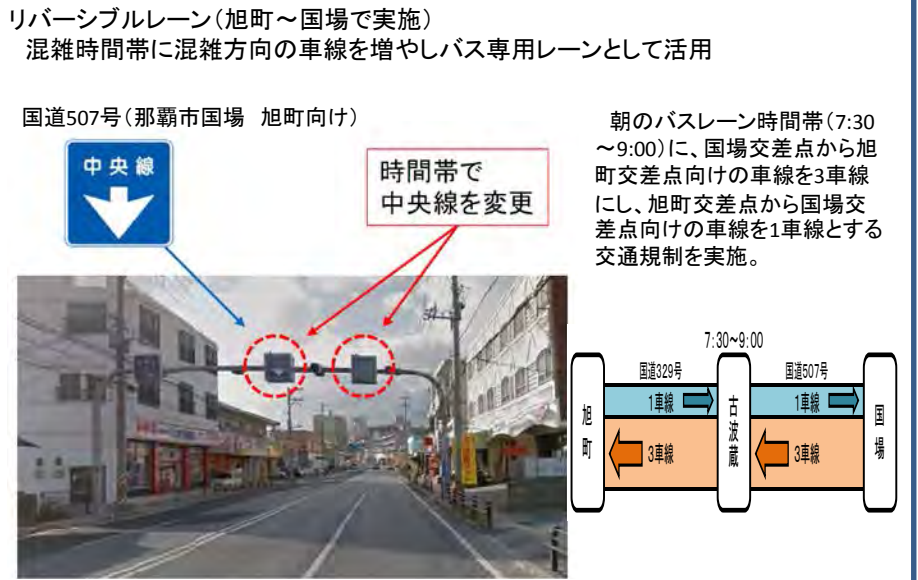
2環状と7放射道路の整備



局所対策の事例

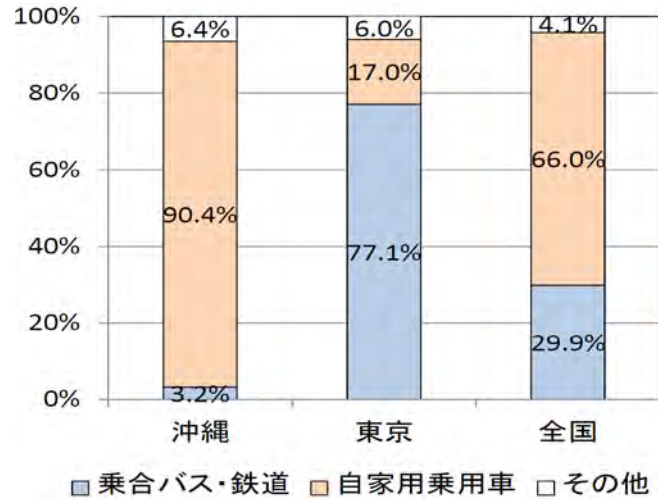


公共交通等利用促進の取り組み



公共交通関連

沖縄県の機関別旅客輸送分担率



出典: 旅客地域流動調査(平成21年度)

パーク&ライドの推進

パーク&バスライド: 国道58号牧港、安謝にて高架下を活用
 パーク&モノライド: 小禄駅・安里駅等で実施



平成31年春のモノレール開業に向けて
 終点のたご浦西駅においてもパーク&ライド駐車場を実施予定

バスとモノレールの交通結節点の整備(旭橋駅周辺地区再開発事業)

「モノレール旭橋駅」との交通結節点としての機能強化を目指す



出典: 沖縄県より提供された資料をもとに作成

バス利用環境の向上

バスレーン

民間資金を活用して利用客にやさしい上屋を整備



- ・平成28年10月3日より基幹バスルートにおける急行バスの実証実験中
- ・将来的に基幹バスの導入を目指す



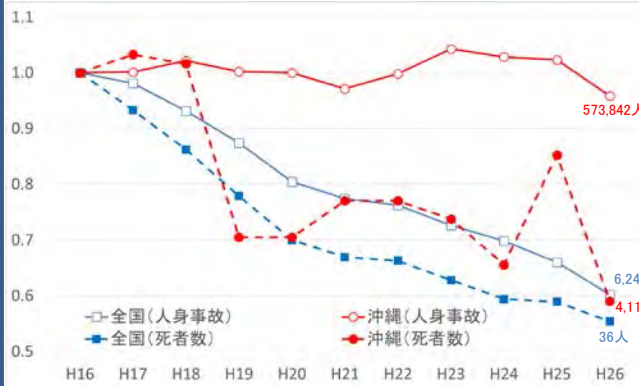
民間が広告収入により整備・維持管理しているバス停 (神奈川県横浜市)

出典: 国土交通省 第55回基本政策部会 配付資料

交通安全関連

交通事故発生状況

事故発生状況(全国との比較)



レンタカーの事故発生状況



高齢者の事故発生状況



出典: 沖縄県警察

交通安全対策

交差点改良(泊交差点)



歩道整備・拡幅(与座地区)



歩道拡幅(我如古地区)



自転車道の整備

那覇市



名護市



写真: 名護市提供