

# ～PFIをめぐる諸状況～

# 目次

## 1.財政状況

- わが国の財政状況(フロー面)
- わが国の財政状況(ストック面)
- わが国の財政状況(国)

## 2.社会資本整備

- 社会資本整備の重点的、効果的かつ効率的な実施
- 社会資本整備への財政制約
- 社会資本のストック量の増大
- 維持管理・更新投資の負担の増加

# 目次(続き)

## 3.規制緩和

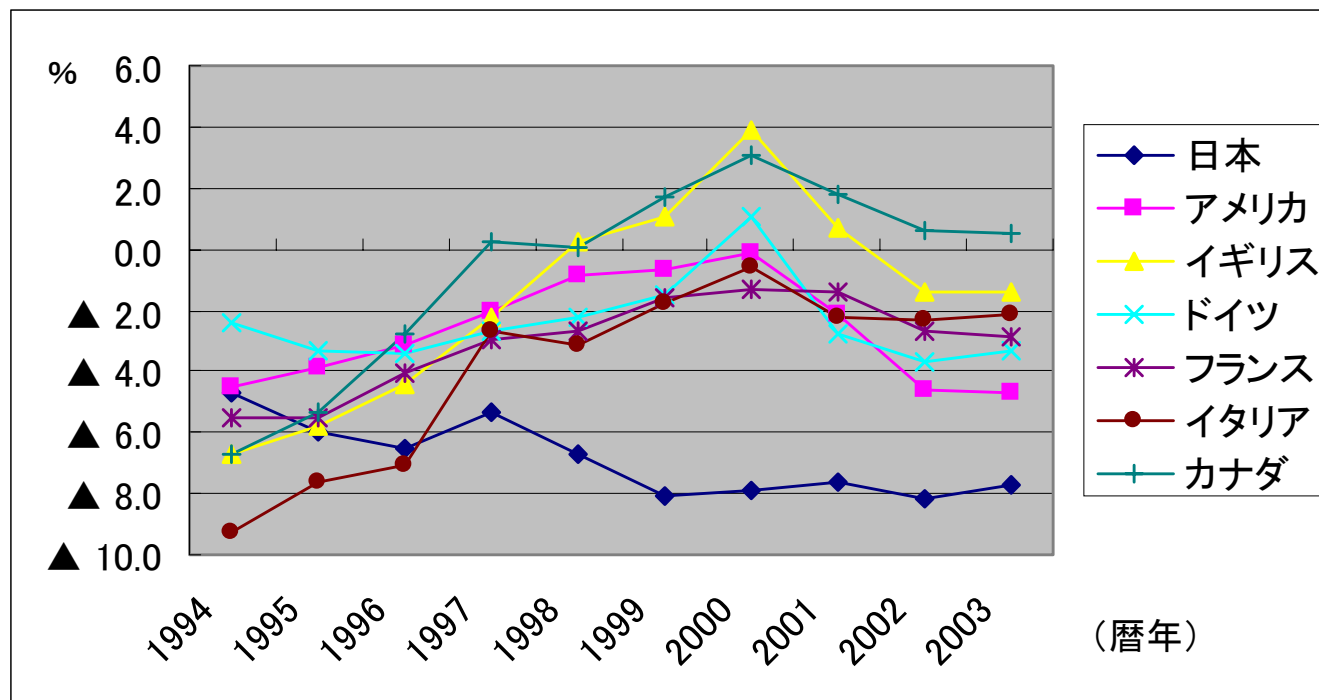
- 規制改革の進展

## 4.地方分権・市町村合併

- 地域再生に向けた取り組み
- 市町村合併の進展

# わが国の財政状況(フロー面)

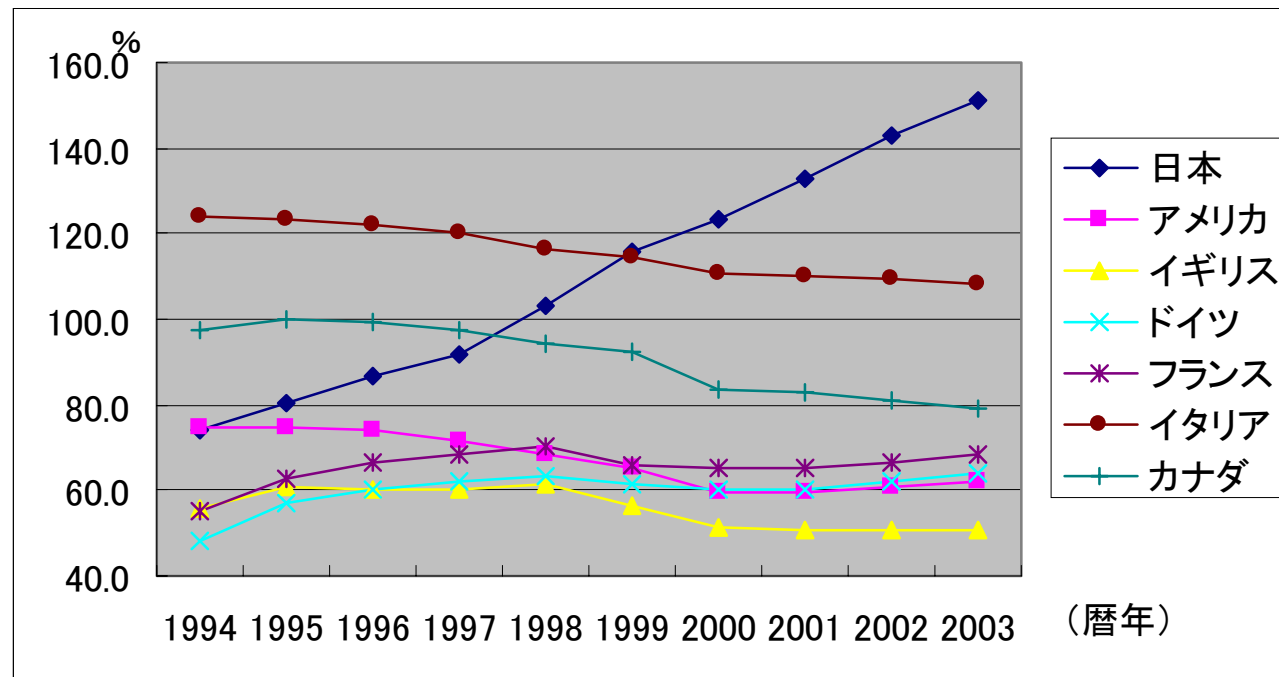
- フローの面では、わが国の国及び地方の財政収支の対GDP比は▲7.7%



出典:平成15年度版 図説日本の財政

# わが国の財政状況（ストック面）

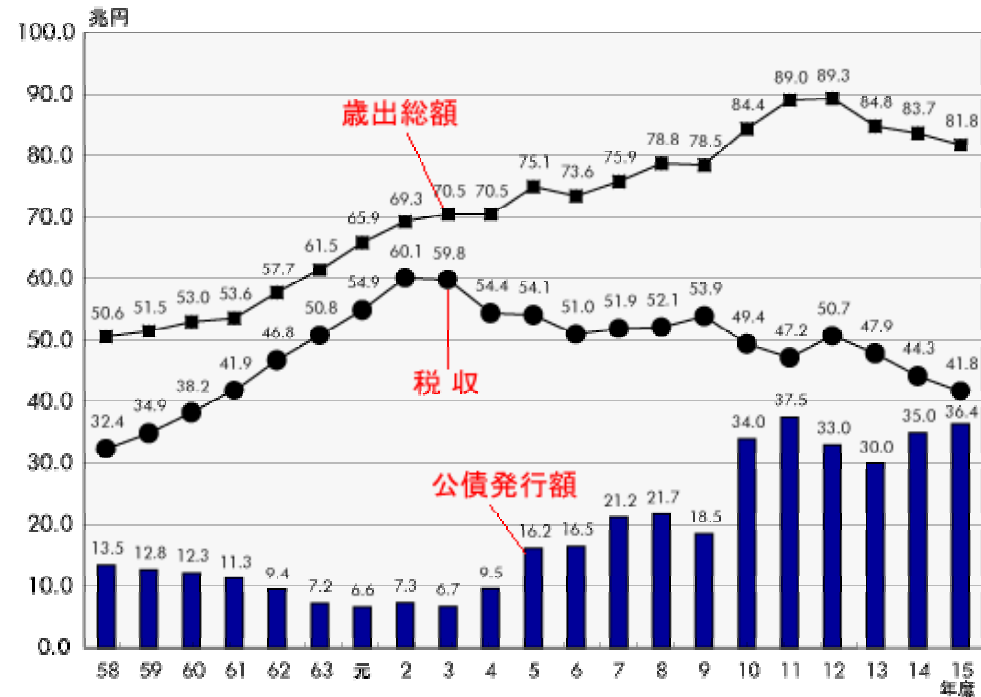
- ストック面では、国及び地方の債務残高の対GDP比は151%に



出典：平成15年度版 図説日本の財政

# わが国の財政状況(国)

- 国の一般会計における公債発行額は36.4兆円に



出典: 経済財政諮問会議ホームページより転載

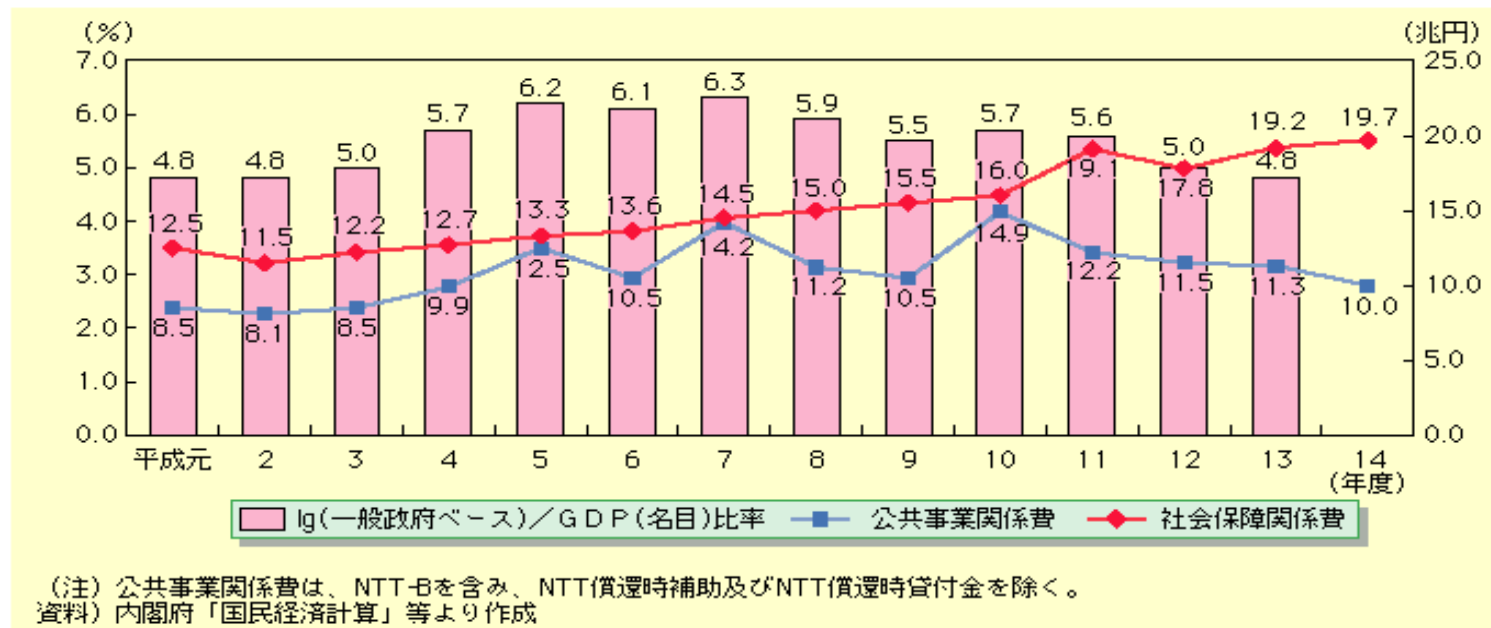
# 社会資本整備の重点的、効果的かつ 効率的な実施

- 重点計画で国民から見た成果目標を明示
  - 計画内容を、作る側の「事業費」から国民から見た「達成される成果」に転換
- 重点計画で社会資本整備の改革方針を決定
  - 事業の構想段階から住民参加を推進
  - コストを大幅縮減
  - PLAN・DO・SEEを徹底、ムダを排除、メリハリのある予算に反映
  - PFIなど民間資金・能力の活用
- 重点計画を、国・地方公共団体・国民の間の対話手段として活用

# 社会資本整備への財政制約

- 社会資本投資(一般政府ベースI<sub>g</sub>)は減少
- 国の公共事業関係費は10兆円に(2002年補正後)

一般政府ベースI<sub>g</sub>の対GDP比率及び公共事業関係費・社会保障関係費の推移(補正後)

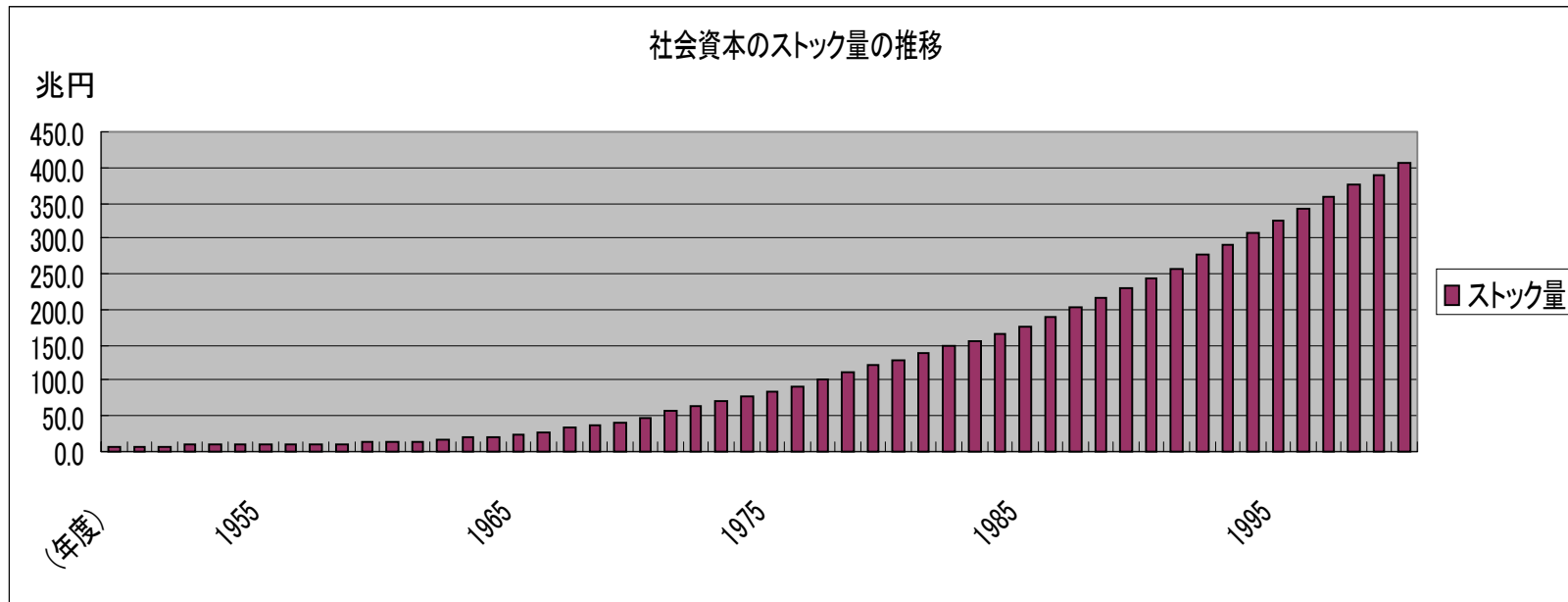


出典:平成14年度国土交通白書



# 社会資本のストック量の増大

- 高度成長期に整備されてきた大量の資本ストックが更新時期に

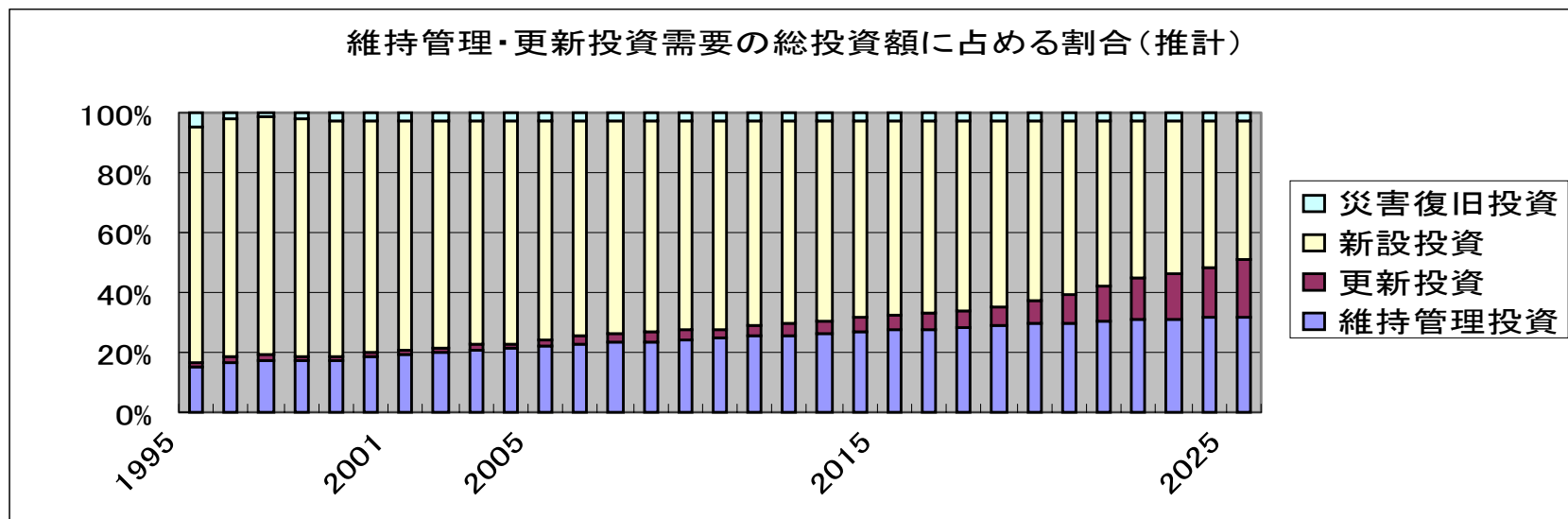


注：データは、国土交通省所管の社会資本について推計値

出典：平成14年度版 国土交通白書

# 維持管理・更新投資の負担の増加

- 維持管理・更新投資が新規の社会資本投資への制約に
  - 2025年度には、維持管理投資・更新投資合計で総投資額の51%を占めることに。
- 社会資本の機能の発揮のためには、適切な維持管理が不可欠



注：今後の社会資本投資の伸びについて、±0%として推計したもの

出典：平成14年度版国土交通白書

# 規制改革の進展

- 地方公共団体の事業については、公の施設に関する指定管理者制度により、民間活力の活用の機会が増大（地方自治法改正）
  - 規制改革の推進に関する第2次答申（平成14年12月12日）  
第1章、2、（1）公共サービス分野における民間参入
- 医療・福祉・労働・教育などを中心に経済活性化につながる規制改革が着実に進展

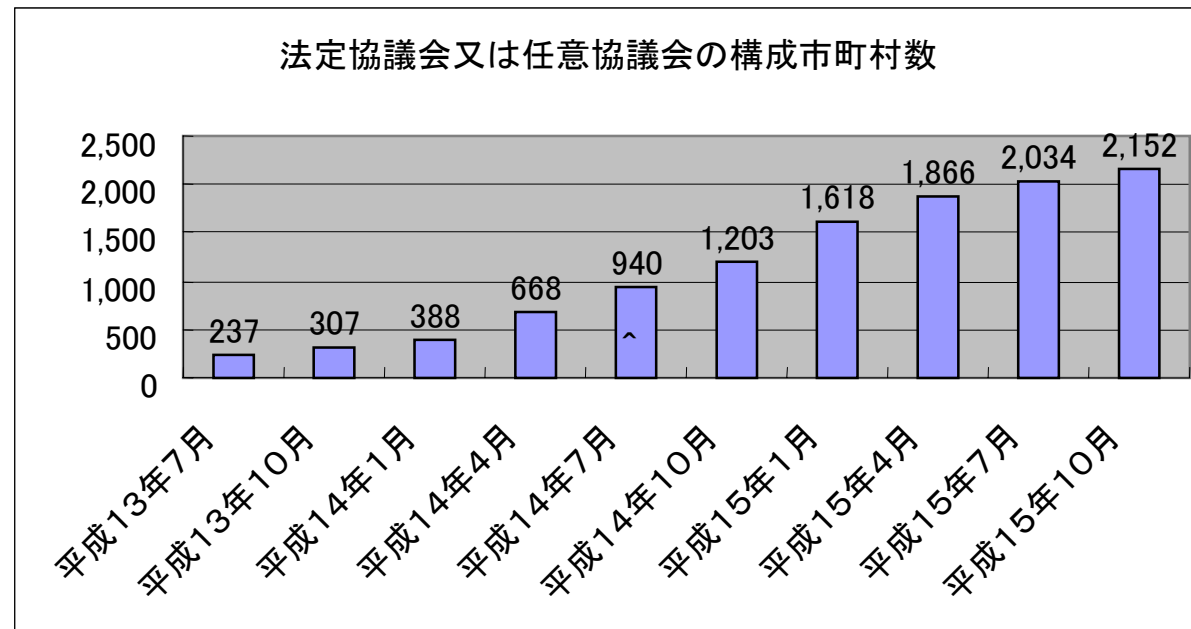
# 地域再生に向けた取り組み

- 内閣に地域再生本部を設置
- 地域経済の活性化と地域雇用の創造を、地域の視点から積極的かつ総合的に推進
  - それぞれの地域の再生のための計画の取り扱いを検討し、ワンストップで国の支援を推進
  - 地方公共団体の事務のアウトソーシングを促進
  - 雇用政策、中小企業政策等の関係政策との連携の推進

出典：地域再生本部「地域再生の今後の進め方について」（平成15年10月）

# 市町村合併の進展

- 2,100を超える市町村が、合併特例法の合併協議会または任意協議会を設置済



出典：総務省ホームページ資料をもとに作成