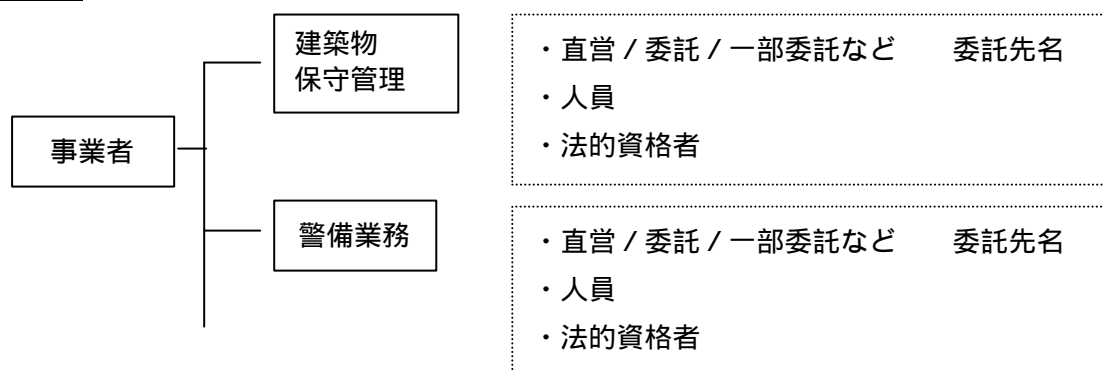


維持管理、美術館支援及び備品等整備に関する業務提案書総括表

(1) 業務の執行体制及び業務全体のマネジメント

- ・組織、執行体制（人員、委託の考え方）、法的資格者の配置（必要な資格を列挙）を記載してください
- ・業務全体をどのように統括していくのか記載してください。
統括責任者の配置の有無、各業務間の連携・調整の方法等もあわせて記載してください。

(記載例)



委託先については、想定でも可。

(2) 業務実施の考え方

- ・「維持管理、美術館支援及び備品等整備に関する業務要求水準書」を踏まえ、契約期間（新館・鎌倉館別館は 30 年間、鎌倉館本館は 13 年間）の間、業務を継続して実施するにあたっての基本的な方針や維持管理を行ううえで重視するポイント等を記載してください。
特に、契約期間（新館・鎌倉館別館は 30 年間、鎌倉館本館は 13 年間）内に継続して実施する保守点検、保守管理の考え方については必ず記載してください。

(記載例)

	項目	対応・考え方
1	業務全体のマネジメント及び執行組織が適正に想定されているか。	
2	新館の長期修理計画が適切に想定されているか。	
3	契約期間内の保守点検、保守管理の考え方が適正に想定されているか。 (新館・鎌倉館別館 30 年、鎌倉館本館 13 年)	

(3) 長期修理計画について

- ・長期修理計画作成にあたっての基本的な考え方や重視するポイント等を記載してください。
(記載は、(様式 32)の「長期修理計画」に対応させ、30年間の修理の考え方、修理実施のポイント、修理実施時期の設定等について記載してください。)

提案受付番号：

維持管理業務内容説明書

(1) 建築物保守管理業務

- ・ 「維持管理、美術館支援及び備品等整備に関する業務要求水準書」を踏まえ、建築物保守管理業務の内容を記載してください。
- ・ (部位毎に点検内容及び対応等を記載してください)
- ・ 鎌倉館本館、鎌倉館別館、葉山新館に区分し、鎌倉館については建築物保守点検業務の内容を記載してください。
- ・ 30年間(鎌倉館本館は13年間)の業務遂行の考え方について記載してください。
- ・ 枚数は各館共2枚以下でご記入ください。

提案受付番号：

維持管理業務内容説明書

(2 - 1) 建築設備保守管理業務 (点検・保守)

- ・ 「維持管理、美術館支援及び備品等整備に関する業務要求水準書」を踏まえ、建築設備保守管理業務 (点検・保守) の内容を記載してください。
- ・ (設備区分毎に点検内容・点検周期等を記載してください)。
- ・ 鎌倉館本館、鎌倉館別館、葉山新館に区分し、鎌倉館については建築設備保守点検業務の内容を記載してください。
- ・ 30 年間 (鎌倉館本館は 13 年間) の業務遂行の考え方について記載してください。
- ・ 日常点検と定期点検の考え方について記載してください。
- ・ 点検及び故障などについて、どのように対応していくか記載してください。
- ・ 非常時にどのように対応していくかについて概要を記載してください。
- ・ 枚数は各館共 2 枚以下でご記入ください。

提案受付番号：

維持管理業務内容説明書

(2 - 2) 建築設備保守管理業務 (運転・監視)

- ・ 「維持管理、美術館支援及び備品等整備に関する業務要求水準書」を踏まえ、機器類の運転・監視の内容を記載してください。
- ・ (設備機器毎に運転・監視内容、点検周期等を記載してください)
- ・ 鎌倉館本館、鎌倉館別館、葉山新館に区分して記載してください。
- ・ 故障時について、どのように対応していくかについて記載してください。
- ・ 非常時にどのように対応していくかについて概要を記載してください。
- ・ 枚数は各館共 2 枚以下でご記入ください。

提案受付番号：

維持管理業務内容説明書

(3) 工作物及び外構等保守管理業務

- ・ 「維持管理、美術館支援及び備品等整備に関する業務要求水準書」を踏まえ、工作物及び外構等保守管理業務の内容を記載してください。(部位毎に点検内容等を記載してください。)
- ・ 鎌倉館本館、鎌倉館別館、葉山新館に区分し、鎌倉館は、工作物及び外構等保守点検業務の内容を記載してください。
- ・ 30年間(鎌倉館本館は13年間)の業務遂行の考え方について記載してください。
- ・ 枚数は各館共2枚以下でご記入ください

提案受付番号：

維持管理業務内容説明書

(4) 清掃業務

- ・「維持管理、美術館支援及び備品等整備に関する業務要求水準書」を踏まえ、清掃業務の内容を記載してください。(清掃区域毎の作業内容、清掃周期等を記載してください)
- ・鎌倉館本館、鎌倉館別館、葉山新館に区分して記載してください。
- ・枚数は各館共2枚以下でご記入ください。

提案受付番号：

維持管理業務内容説明書

(5) 植栽維持管理業務

- ・「維持管理、美術館支援及び備品等整備に関する業務要求水準書」を踏まえ、植栽維持管理業務の内容を記載してください。(提供されるサ - ビス毎に、作業内容、人員数等を記載してください)
- ・鎌倉館本館、鎌倉館別館、葉山新館に区分して記載してください。
- ・枚数は各館共 2 枚以下でご記入ください。

提案受付番号：

維持管理業務内容説明書

(6) 警備業務

- ・「維持管理、美術館支援及び備品等整備に関する業務要求水準書」を踏まえ、警備業務の内容を記載してください。(機械警備と常駐警備に区分して、提供されるサービス毎に作業内容等を記載してください。)
- ・ 鎌倉館本館、鎌倉館別館、葉山新館に区分して記載してください。
- ・ 緊急時の対応について記載してください。
- ・ 枚数は各館共2枚以下でご記入ください。

提案受付番号：

維持管理業務内容説明書

(7) 入館者受付・展示作品監視等業務

- ・「維持管理、美術館支援及び備品等整備に関する業務要求水準書」を踏まえ、入館者受付・展示作品監視等業務について、具体的な方法を記載してください。(受付と監視業務に区分して、提供されるサービス毎に作業内容等を記載してください)。
- ・鎌倉館本館、鎌倉館別館、葉山新館に区分して記載してください。

- ・枚数は各館共2枚以下でご記入ください。

提案受付番号：

維持管理業務内容説明書

(8) 環境衛生管理業務

- ・ 「維持管理、美術館支援及び備品等整備に関する業務要求水準書」を踏まえ、環境衛生管理業務の具体的な方法を記載してください。(葉山新館において提供されるサービス毎に作業内容等を記載してください)
- ・ 緊急時の対応について記載してください。
- ・ 枚数は2枚以下でご記入ください。

提案受付番号：

維持管理業務費用見積書

(1) 建築物保守管理業務

サービス内容に対応した見積書及び算定根拠を作成して下さい。

(算定根拠)

項目	内容・算定根拠
新館保守管理費用 3	
鎌倉館本館保守点検費用 3	
鎌倉館別館保守点検費用 3	
その他 4	
SPC 手数料	
単価(円/m ² ・月) 5	

(30 年見積書)

項目	1 年目 9	2 年目	3 年目		29 年目	30 年目	合計(A)	初年度 (B) / 30
新館保守管理費用 3								
鎌倉館本館保守点検費用 3								
鎌倉館別館保守点検費用 3								
その他 4								
SPC 手数料								
小計								
修理費 6								
総計								

- 1 消費税を抜いた額をご記入下さい。
- 2 A3 横書きで各年の想定される支出を踏まえ、30 年分（鎌倉館本館は 13 年分）を記入して下さい。
- 3 点検内容に沿って可能な範囲で具体的にご記入下さい。
- 4 可能な範囲で具体的にご記入ください。
- 5 延床面積あたりの単価をご記入ください。
- 6 長期修理計画書の数値（様式 31）と整合をとってください。様式 26-1、26-2、26-4 の修理費の合計と様式 31 の 30 年間の合計値は一致します。
- 7 金額は、千円未満切捨てでご記入下さい。
- 8 物価変動は見込まないで下さい。
- 9 新館保守管理費用及び修理費の 1 年目の額については 7 月から 3 月までの費用を記載してください。
- 10 初年度の欄「(B)」は、1 年目の 10 月から 3 月までの費用を 2 倍した額を 1 年目の額とした 30 年間の合計額としてください。

提案受付番号：

(様式 26-2)

維持管理業務費用見積書

(2 - 1) 建築設備保守管理業務 (点検・保守)

サービス内容に対応した見積書及び算定根拠を作成して下さい。

(算定根拠)

項目	内容・算定根拠
葉山新館(小計)	
人件費	
諸経費	
その他 3	
鎌倉館本館(保守点検小計)	
人件費	
諸経費	
その他 3	
鎌倉館別館(保守点検小計)	
人件費	
諸経費	
その他 3	
SPC 手数料	
単価(円/m ² ・月) 4	

(30年見積書)

項目	1年目	2年目	3年目		29年目	30年目	合計(A)	初年度 (A) / 30
葉山新館(小計)								
人件費								
諸経費								
その他 3								
鎌倉館本館(保守 点検小計)								
人件費								
諸経費								
その他 3								
鎌倉館別館(保守 点検小計)								
人件費								
諸経費								
その他 3								
SPC手数料								
小計								
備品の修理・更新								
サインの修理・更 新								
その他の修理費								
修理費小計 5								
総計								

- 1 消費税を抜いた額をご記入下さい。
- 2 A3 横書きで各年の想定される支出を踏まえ、30年分(鎌倉館本館は13年分)を記入して下さい。
- 3 可能な範囲で具体的にご記入下さい。
- 4 延床面積あたりの単価をご記入下さい。
- 5 長期修理計画書(様式31)の該当項目の数値と一致させて下さい。様式26-1、26-2、26-4の修理費の合計と様式31の30年間の合計値は一致します。
- 6 金額は、千円未満切捨てでご記入下さい。
- 7 物価変動は見込まないで下さい。
- 8 付帯施設(独立採算部分の喫茶・レストランのテーブル、椅子、厨房機器、ミュージアムショップの陳列棚)の修理はサービスの対価に含まれません。

提案受付番号：

維持管理業務費用見積書

(2 - 2) 建築設備保守管理業務 (運転・監視)

サービス内容に対応した見積書及び算定根拠を作成して下さい。なお、修理費を除いた額をご記入ください。

(算定根拠)

項目	内容・算定根拠
葉山新館(小計)	
人件費	
諸経費	
その他 3	
鎌倉館本館(小計)	
人件費	
諸経費	
その他 3	
鎌倉館別館(小計)	
人件費	
諸経費	
その他 3	
SPC 手数料	
単価(円/m ² ・月) 4	

(30 年見積書)

項目	1 年目	2 年目	3 年目		29 年目	30 年目	合計(A)	初年度 (A) / 30
葉山新館(小計)								
人件費								
諸経費								
その他 3								
鎌倉館本館(小計)								
人件費								
諸経費								
その他 3								
鎌倉館別館(小計)								
人件費								
諸経費								
その他 3								
SPC 手数料								
総計								

- 1 消費税を抜いた額をご記入下さい。
- 2 A3 横書きで各年の想定される支出を踏まえ、30 年分（鎌倉館本館は 13 年分）を記入して下さい。
- 3 可能な範囲で具体的にご記入下さい。
- 4 延床面積あたりの単価をご記入下さい。
- 5 金額は、千円未満切捨てでご記入下さい。
- 6 物価変動は見込まないで下さい。

提案受付番号：

維持管理業務費用見積書

(3) 工作物及び外構等保守管理業務

サービス内容に対応した見積書及び算定根拠を作成して下さい。

(算定根拠)

項目	内容・算定根拠
葉山新館保守管理 費用(小計)	
人件費	
諸経費	
その他 3	
鎌倉館本館保守点 検費用(小計)	
人件費	
諸経費	
その他 3	
鎌倉館別館保守点 検費用(小計)	
人件費	
諸経費	
その他 3	
SPC 手数料	
単価(円/m ² ・月) 4	
修理費 5	

(30年見積書)

項目	1年目 8	2年目	3年目		29年目	30年目	合計(A)	初年度 (B) / 30
葉山新館保守管理 費用(小計)								
人件費								
諸経費								
その他 3								
鎌倉館保守点検費 用本館(小計)								
人件費								
諸経費								
その他 3								
鎌倉館別館保守点 検費用(小計)								
人件費								
諸経費								
その他 3								
SPC 手数料								
小計								
修理費 5								
総計								

- 1 消費税を抜いた額をご記入下さい。
- 2 A3 横書きで各年の想定される支出を踏まえ、30年分(鎌倉館本館は13年分)を記入して下さい。
- 3 可能な範囲で具体的にご記入下さい。
- 4 延床面積あたりの単価をご記入下さい。
- 5 長期修理計画書(様式31)の該当項目の数値と一致させて下さい。様式26-1、26-2、26-4の修理費の合計と様式31の30年間の合計値は一致します。
- 6 金額は、千円未満切捨てでご記入下さい。
- 7 物価変動は見込まないで下さい。
- 8 葉山新館保守管理費用及び修理費の1年目の額については7月から3月までの費用を記載してください。
- 9 初年度の欄「(B)」は、1年目の10月から3月までの費用を2倍した額を1年目の額とした30年間の合計額としてください。

提案受付番号：

維持管理業務費用見積書

(4) 清掃業務

サービス内容に対応した見積書及び算定根拠を作成して下さい。

(算定根拠)

項目	内容・算定根拠
葉山新館(小計)	
日常清掃	
定期清掃	
その他 3	
鎌倉館本館(小計)	
日常清掃	
定期清掃	
その他 3	
鎌倉館別館(小計)	
日常清掃	
定期清掃	
その他 3	
SPC 手数料	
単価(円/m ² ・月) 4	

(30年見積書)

項目	1年目 7	2年目	3年目		29年目	30年目	合計 (A)	初年度 (B) / 30
葉山新館(小計)								
日常清掃								
定期清掃								
その他 3								
鎌倉館本館(小計)								
日常清掃								
定期清掃								
その他 3								
鎌倉館別館(小計)								
日常清掃								
定期清掃								
その他 3								
SPC手数料								
総計								

- 1 消費税を抜いた額をご記入下さい。
- 2 A3 横書きで各年の想定される支出を踏まえ、30年分(鎌倉館本館は13年分)を記入して下さい。
- 3 可能な範囲で具体的にご記入下さい。
- 4 延床面積あたりの単価をご記入下さい。
- 5 金額は、千円未満切捨てでご記入下さい。
- 6 物価変動は見込まないで下さい。
- 7 葉山新館清掃業務の1年目の額については、7月から3月までの費用を記載してください。
- 8 初年度の欄「(B)」は、1年目の10月から3月までの費用を2倍した額を1年目の額とした30年間の合計値としてください。

提案受付番号：

維持管理業務費用見積書

(5) 植栽維持管理業務

サービス内容に対応した見積書及び算定根拠を作成して下さい。

(算定根拠)

項目	内容・算定根拠
葉山新館(小計)	
植栽管理	
その他 3	
鎌倉館本館(小計)	
植栽管理	
その他 3	
鎌倉館別館(小計)	
植栽管理	
その他 3	
SPC 手数料	
単価(円/㎡・月) 4	

(30年見積書)

項目	1年目 6	2年目	3年目		29年目	30年目	合計(A)	初年度 (B) / 30
葉山新館(小計)								
植栽管理								
その他 3								
鎌倉館本館(小計)								
植栽管理								
その他 3								
鎌倉館別館(小計)								
植栽管理								
その他 3								
SPC 手数料								
総計								

1 消費税を抜いた額をご記入下さい。

2 A3 横書きで各年の想定される支出を踏まえ、30年分(鎌倉館本館は13年分を記入して下さい)。

3 可能な範囲で具体的にご記入下さい。 4 延床面積あたりの単価をご記入下さい。

5 金額は、千円未満切捨てでご記入下さい。 6 物価変動は見込まないで下さい。

6 新館植栽管理業務の1年目の額については7月から3月までの費用を記載してください。

7 初年度の欄「(B)」は、1年目の10月から3月までの費用を2倍した額を1年目の額とした30年間の合計値としてください。

提案受付番号：

維持管理業務費用見積書

(6) 警備業務

サービス内容に対応した見積書及び算定根拠を作成して下さい。

(算定根拠)

項目	内容・算定根拠
葉山新館(小計)	
人件費	
外注費	
用度品費	
雑費	
その他 3	
鎌倉館本館(小計)	
人件費	
外注費	
用度品費	
雑費	
その他 3	
鎌倉館別館(小計)	
人件費	
外注費	
用度品費	
雑費	
その他 3	
SPC 手数料	
単価(円/m ² ・月) 4	

(30年見積書)

項目	1年目	2年目	3年目		29年目	30年目	合計(A)	初年度 (A) / 30
葉山新館(小計)								
人件費								
外注費								
用度品費								
雑費								
その他 3								
鎌倉館本館(小計)								
人件費								
外注費								
用度品費								
雑費								
その他 3								
鎌倉館別館(小計)								
人件費								
外注費								
用度品費								
雑費								
その他 3								
SPC手数料								
計								

- 1 消費税を抜いた額をご記入下さい。
- 2 A3 横書きで各年の想定される支出を踏まえ、30年分(鎌倉館本館は13年分)を記入して下さい。
- 3 可能な範囲で具体的にご記入下さい。
- 4 延床面積あたりの単価をご記入下さい。
- 5 金額は、千円未満切捨てで記入下さい。
- 6 物価変動は見込まないで下さい。

提案受付番号：