

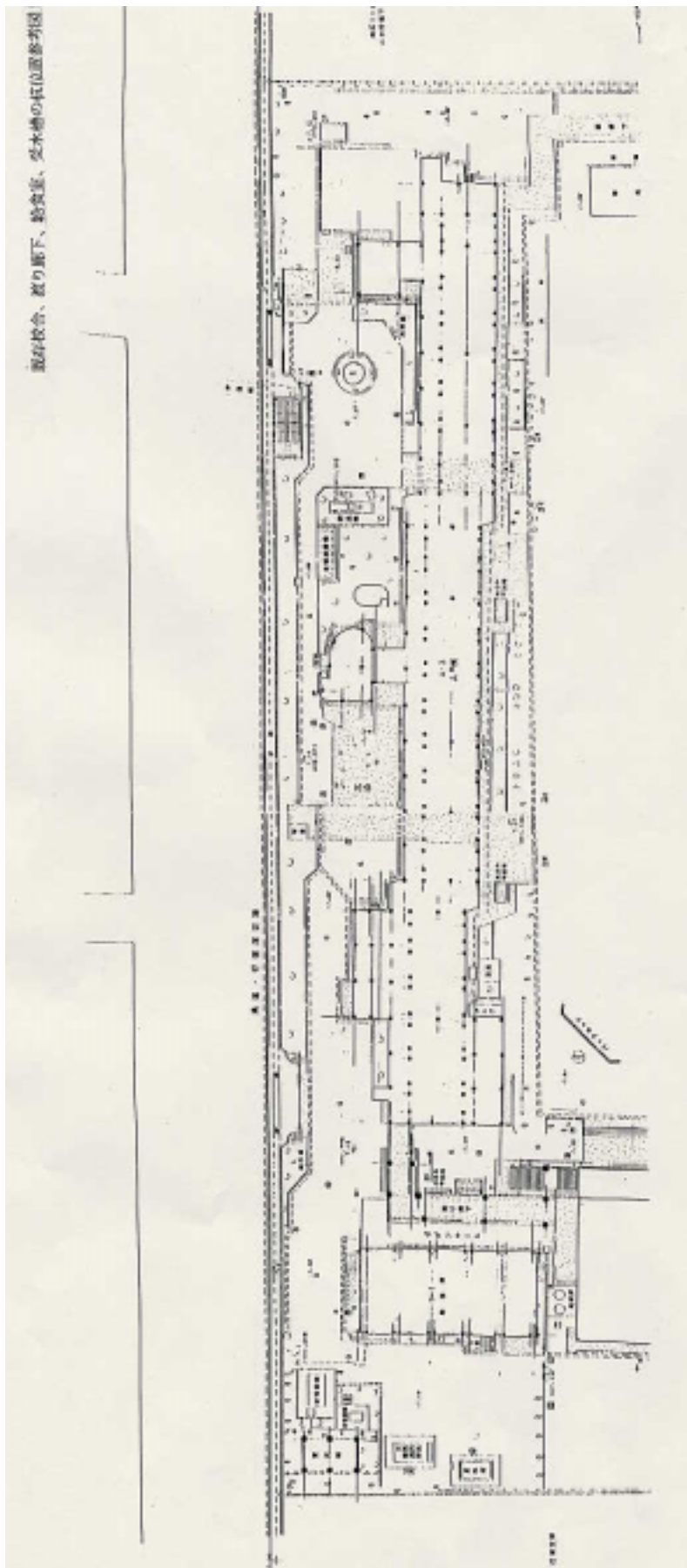
<参考3>地質調査柱状図(その7の2:地質柱状図)

市町可立才7中平花給量量既地地質柱状図

調査地点 既存データ-NO-2 標高 15.811-0.814 既存データ- NO-2
 孔内水位 GL-0.70m

層	深	層	柱	色	地	観	相	相	標準貫入試験				試料	
									深	N	100mm	N	採取	試験
号	度	厚	状	調	質	察	対	対	度	度	度	値	層	種
尺	m	m	図	名	名	察	密	密	m	値	値	値	号	別
1	2.00	0.10	×	黄褐色	土	2.00-2.10 黄褐色土 0.10m 厚の層に 含まれる			2.00	1	1			
2	2.10	0.10				2.10-2.20 黄褐色土 0.10m 厚の層に 含まれる			2.10	1	1			
3	2.20	0.10				2.20-2.30 黄褐色土 0.10m 厚の層に 含まれる			2.20	1	1			
4	2.30	0.10				2.30-2.40 黄褐色土 0.10m 厚の層に 含まれる			2.30	1	1			
5	2.40	0.10				2.40-2.50 黄褐色土 0.10m 厚の層に 含まれる			2.40	1	1			
6	2.50	0.10				2.50-2.60 黄褐色土 0.10m 厚の層に 含まれる			2.50	1	1			
7	2.60	0.10				2.60-2.70 黄褐色土 0.10m 厚の層に 含まれる			2.60	1	1			
8	2.70	0.10				2.70-2.80 黄褐色土 0.10m 厚の層に 含まれる			2.70	1	1			
9	2.80	0.10				2.80-2.90 黄褐色土 0.10m 厚の層に 含まれる			2.80	1	1			
10	2.90	0.10				2.90-3.00 黄褐色土 0.10m 厚の層に 含まれる			2.90	1	1			
11	3.00	0.10				3.00-3.10 黄褐色土 0.10m 厚の層に 含まれる			3.00	1	1			
12	3.10	0.10				3.10-3.20 黄褐色土 0.10m 厚の層に 含まれる			3.10	1	1			
13	3.20	0.10				3.20-3.30 黄褐色土 0.10m 厚の層に 含まれる			3.20	1	1			
14	3.30	0.10				3.30-3.40 黄褐色土 0.10m 厚の層に 含まれる			3.30	1	1			
15	3.40	0.10				3.40-3.50 黄褐色土 0.10m 厚の層に 含まれる			3.40	1	1			
16	3.50	0.10				3.50-3.60 黄褐色土 0.10m 厚の層に 含まれる			3.50	1	1			
17	3.60	0.10				3.60-3.70 黄褐色土 0.10m 厚の層に 含まれる			3.60	1	1			
18	3.70	0.10				3.70-3.80 黄褐色土 0.10m 厚の層に 含まれる			3.70	1	1			
19	3.80	0.10				3.80-3.90 黄褐色土 0.10m 厚の層に 含まれる			3.80	1	1			
20	3.90	0.10				3.90-4.00 黄褐色土 0.10m 厚の層に 含まれる			3.90	1	1			
21	4.00	0.10				4.00-4.10 黄褐色土 0.10m 厚の層に 含まれる			4.00	1	1			
22	4.10	0.10				4.10-4.20 黄褐色土 0.10m 厚の層に 含まれる			4.10	1	1			
23	4.20	0.10				4.20-4.30 黄褐色土 0.10m 厚の層に 含まれる			4.20	1	1			
24	4.30	0.10				4.30-4.40 黄褐色土 0.10m 厚の層に 含まれる			4.30	1	1			
25	4.40	0.10				4.40-4.50 黄褐色土 0.10m 厚の層に 含まれる			4.40	1	1			
26	4.50	0.10				4.50-4.60 黄褐色土 0.10m 厚の層に 含まれる			4.50	1	1			
27	4.60	0.10				4.60-4.70 黄褐色土 0.10m 厚の層に 含まれる			4.60	1	1			
28	4.70	0.10				4.70-4.80 黄褐色土 0.10m 厚の層に 含まれる			4.70	1	1			
29	4.80	0.10				4.80-4.90 黄褐色土 0.10m 厚の層に 含まれる			4.80	1	1			
30	4.90	0.10				4.90-5.00 黄褐色土 0.10m 厚の層に 含まれる			4.90	1	1			
31	5.00	0.10				5.00-5.10 黄褐色土 0.10m 厚の層に 含まれる			5.00	1	1			
32	5.10	0.10				5.10-5.20 黄褐色土 0.10m 厚の層に 含まれる			5.10	1	1			
33	5.20	0.10				5.20-5.30 黄褐色土 0.10m 厚の層に 含まれる			5.20	1	1			
34	5.30	0.10				5.30-5.40 黄褐色土 0.10m 厚の層に 含まれる			5.30	1	1			

< 参考 4 > 既存校舎、渡り廊下、給食室の基礎杭位置参考図



< 参考 5 > 仮使用の承認基準

昭和 53 年建設省通達による仮使用の承認基準を遵守することとし、その内容は以下のとおりである。

< 新築の建築物等について特定行政庁が承認を行う場合 >

仮使用の対象が、新築の建築物又は増築工事における増築部分である場合には、次の～ までによるものとする。

仮使用部分は、下記項目について、建築基準法の規定及び消防法の規定にそれぞれ適合していること。

- イ 建築基準法施行令(以下「令」という。)第112条の防火区画
- ロ 令第5章第2節の廊下、避難階段及び出入口
- ハ 令第5章第3節の排煙設備
- ニ 令第5章第4節の非常用の照明装置
- ホ 令第5章第5節の非常用の進入口
- ヘ 令第5章の2の特殊建築物等の内装
- ト 令129条の13の3の非常用の昇降機
- チ 消防法第17条の消防用設備等

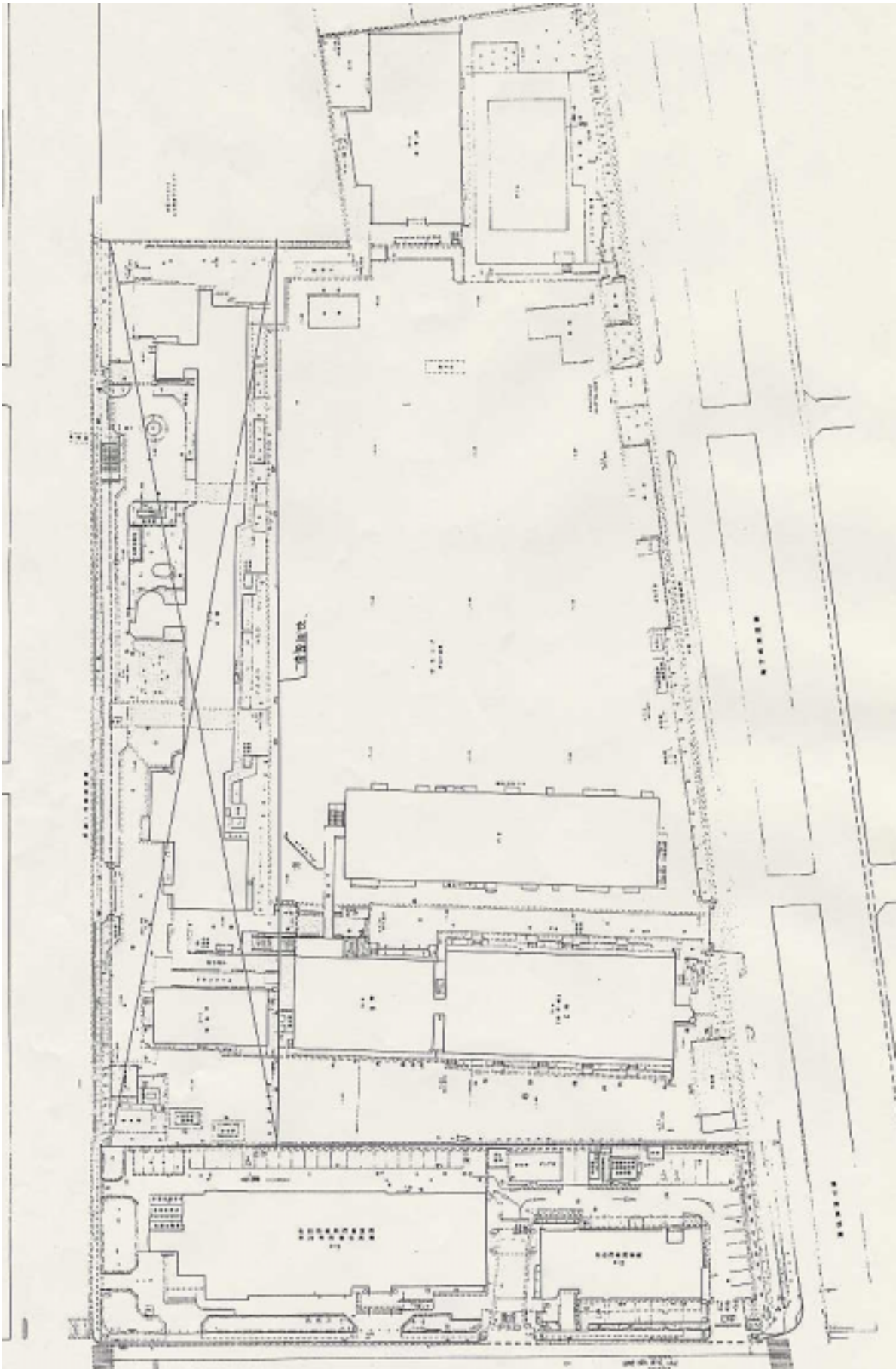
仮使用部分とその他の部分とは、建築物の構造、用途又は工事内容等に応じて、耐火構造の壁、不燃材料で造られた間仕切り等により、防火上有効に区画されていること。

工事計画に応じて、工事に使用する火気、資材等の管理の方法、防火管理の体制等が適切に計画されていること。

< 参考6 想定工事手順フロー >

項目	年度	工期	平成15年度												平成16年度											
			4月	5月	6月	7月	8月	9月	10月	11月	12月	1月	2月	3月	4月	5月	6月	7月	8月	9月	10月	11月	12月	1月		
1	受水槽、キュービクル等 切り直し工事	1.5ヵ月																								
2	給食室（解体）	1.5ヵ月																								
3	屋内体育館（解体）	2.0ヵ月																								
4	テニスコート（新設）	2.0ヵ月																								
5	学校棟工事（新設）	11.0ヵ月																								
6	複合施設等工事（新設）	15.0ヵ月																								
7	受水槽、キュービクル等 撤去	0.5ヵ月																								
8	駐車場（行徳支所側）	5.0ヵ月																								

< 参考 7 > 既存施設配置と建設対象範囲図



< 参考 8 > ふれあい・交流プログラム例

中学校側からの高齢者等との交流について

(1) 目的

小・中学校は地域で最も身近な公共施設であり、地域社会の核といってもよい施設である。学校に保育園や高齢者向けの福祉施設を併設することは、施設の有効活用が図られるだけでなく、日常生活の中で自然な形で子どもと高齢者や地域の人々との交流を図ることで、核家族化等の時代背景の中で失われかけた感性や情緒を、学校等の公共施設と地域が一体となって育成していくことが期待できる。

(2) 具体的な方法

身近で有効な教材、また、人材がいるという観点から、中学校の教育課程や学校行事の中で積極的な活用を図ることができる。また、こうした生徒達への多様なきっかけづくりを継続的、段階的に行いながら、複合施設における自然な交流がスムーズにできるよう配慮していく。

ア) 交流スペース(学校側)

- 校舎(ランチルーム・学習情報センター・ワークスペースなど)
- 校庭・体育館・プール
- 普通教室・特別教室

イ) 学校側からの交流方法

各教科の授業内容にあわせて、保育園や高齢者施設に対する理解を深めるよう時間を設けたり、総合的な学習の時間のテーマとして、福祉等を取り上げ、複合施設を活用する。また、総合的な学習の時間を中心に授業のいろいろな場面で講師や補助教諭として授業等に参加してもらうほか、学校行事に招待、あるいは、共同開催するなどの交流を図っていく。

ウ) 交流プログラム例

プログラム名	交流場所	交流方法	交流サイクル
学校開放日	教室、校庭等	中学校の授業やクラブ活動を地域の人達や保護者、複合施設の利用者等に見学してもらう。	年2回程度
体育祭・文化祭	校庭、屋内体育館等	地域の高齢者クラブ、複合施設の利用者等を招待し、競技や作品の出品により参加・見学してもらう。	各年1回
入学式・卒業式	屋内体育館	地域の高齢者クラブ、複合施設の利用者等を招待し、式典に参加してもらう。	各年1回
家庭科調理実習の試食	ランチルーム及びティーンズセンター-食堂	調理実習で作ったお菓子などを複合施設の利用者等と会食する。	適宜
ナチャリング・コミュニティ活動 <small>注1</small>	中学校施設	地域の高齢者クラブ、複合施設の利用者等と共催する。	適宜
学校施設開放	中学校施設	学校施設を開放し、地域の人達に利用してもらう。	適宜

プログラム名	交流場所	交流方法	交流サイクル
美術・技術の作品を複合施設に展示	ラウンジ及びデイサービスセンター-食堂等	生徒や地域の人達、複合施設の利用者等の作品を展示し、互いに鑑賞する。	適宜
総合的な学習の時間	デイサービスセンター・保育所	総合的な学習の時間の中で、福祉に関心のある生徒達のグループが学習に行く。	適宜
	特別教室、学習情報センター等	総合的な学習の時間の中で、地域の人達やケアハウス入居者で専門的知識や技術を持っている人に講師を依頼する。	適宜
	屋内体育館、ワークスペース	生徒の音楽、劇、ダンスなどの学習成果を地域の人達や複合施設の利用者等に見学してもらう。	適宜
専門教科の補助教員	特別教室、学習情報センター等	学習の中で、地域の人達やケアハウスの入居者で専門知識を持っている人に補助教員を依頼する。(コンピュータ、美術、歴史等)	適宜
ボランティア活動	複合施設	複合施設の開放時間に生徒が活動する。	適宜

注1) ナチャリク・コミュニティ：中学校区のボランティアで組織した実行委員会が中心になり、体験活動やスポーツ・レクリエーション活動等を通して異年齢間や世代間の交流を図ることで、子ども達の「生きる力」を培い、また、子ども達の成長を支える地域社会の構築をねらいとした事業。

< 参考 9 > 第七中学校のコンセプト

第七中学校のコンセプト

1. 街の顔になるような特色づくり

- (1) 街の中に建つ学校として、周辺環境にふさわしい学校環境づくりを行い、街との共存を心掛ける。
- (2) 街の景観に調和しながら、個性のある表情づくりを行う。
- (3) 周辺環境、さらに地球環境と調和を念頭に自然エネルギー資源活用の検討を行い、省エネルギー化を考慮した建物づくりをする。
- (4) 生涯学習の起点とするため、学習情報センターは学校のシンボルとして位置づける。
- (5) 未来を見据えた地域の学習センターとなる学校づくりをする。

2. 「ゆとり」ある学習環境づくり

- (1) 「教える学校」から「学ぶ学校」へと意識が変化している。さらに、学ぶ場という機能以外に、遊ぶ・憩う・集う等の日常空間としての場である“生徒ラウンジ”“談話コーナー”等のゆとりの空間づくりを心がける。
- (2) 学習内容、カリキュラム構成の変化に柔軟に対応できる空間作りを行い、将来のリニューアルを考慮した構造計画を行う。
- (3) 学校施設の持つ「画一性」を見直し、多岐にわたる学習活動のニーズに対応する柔軟性を考慮した施設づくりを行う。
- (4) 快適な学習・教育環境になるように、十分な採光・通風・防音安全性等に配慮した学校施設づくりが必要である。
- (5) 将来のクラス数の増減にも柔軟に対応できるような設備配置、構造計画を行う。

3. 地域に開かれた施設づくり

- (1) 学校はこれから生涯学習施設として、地域のコミュニティ活動をバックアップするために、開放しやすい施設づくりが必要である。
- (2) 敷地周辺環境に適合した配置計画、動線計画を行う。また、周辺環境に調和しながら敷地内の緑化について、効果的な植栽計画、個性的な環境づくりをする。
- (3) 地域社会の防災拠点としての機能を考慮し、不燃化された建物としての安全性を重視した施設づくりを行う。
- (4) 身体障害者にとっても使いやすいユニバーサルデザインの施設づくりを行う。

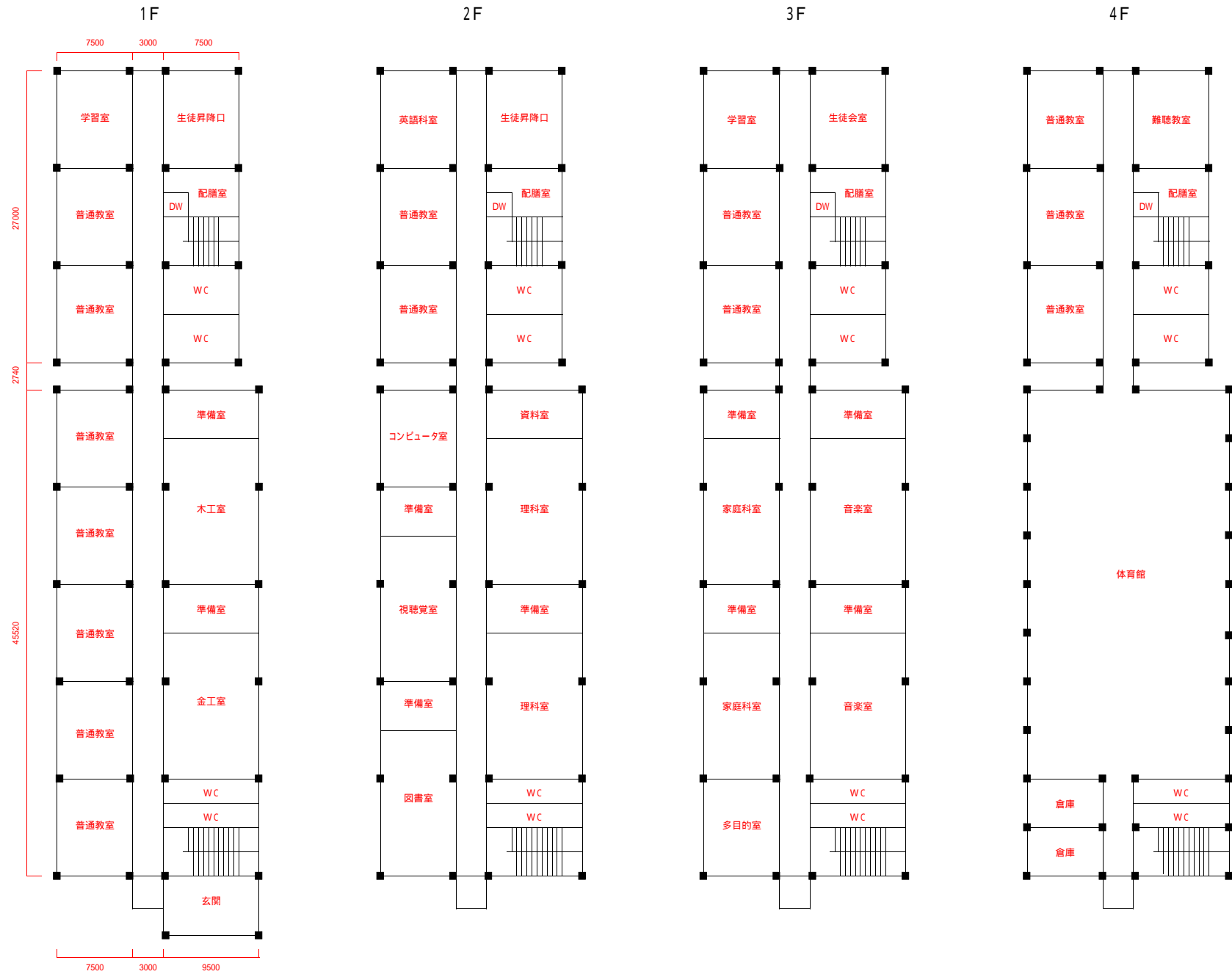
< 参考 1 0 > 第七中学校の生徒数、学級数、教職員数の推計

(平成 14 年 5 月 1 日基準、単位：人)

	13 年度	14 年度	15 年度	16 年度	17 年度	18 年度	19 年度	20 年度	21 年度	22 年度
生徒数(人)	805	803	821	828	836	839	842	845	848	851
学級数(学級)	24	24	25	26	26	26	26	26	26	26
教職員数(人)	53	53	55	56	56	56	56	56	56	57

職員室には、現在 45 人分の机が配置されている。

<参考11> 既存B・C棟レイアウト図(現況)



5F

屋上

吹抜

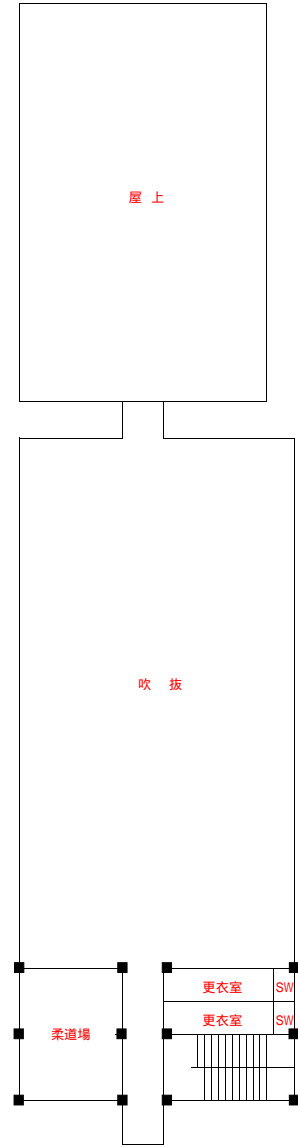
柔道場

更衣室

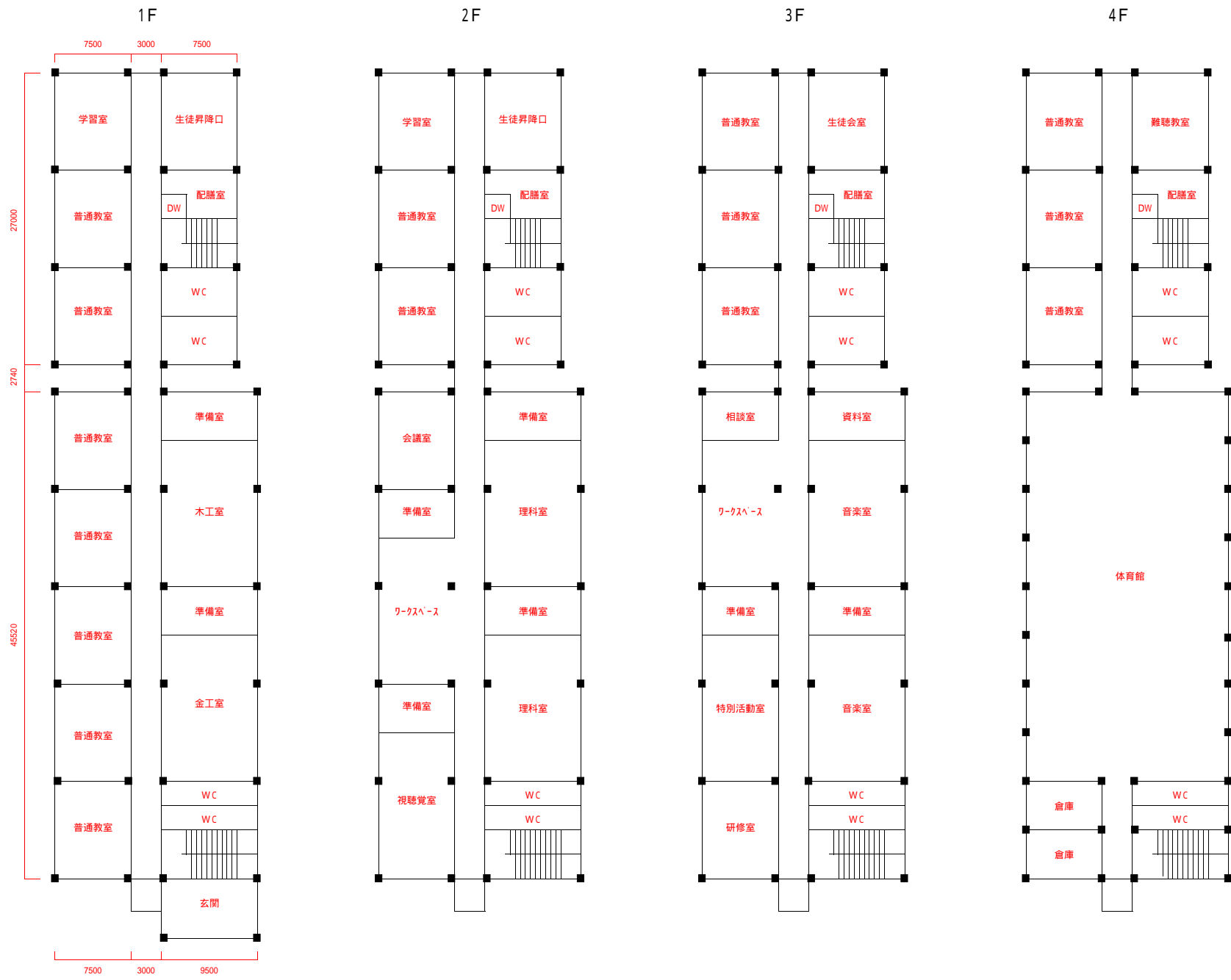
SW

更衣室

SW



<参考11> 既存B・C棟レイアウト図(内部改修)



5F

屋上

吹抜

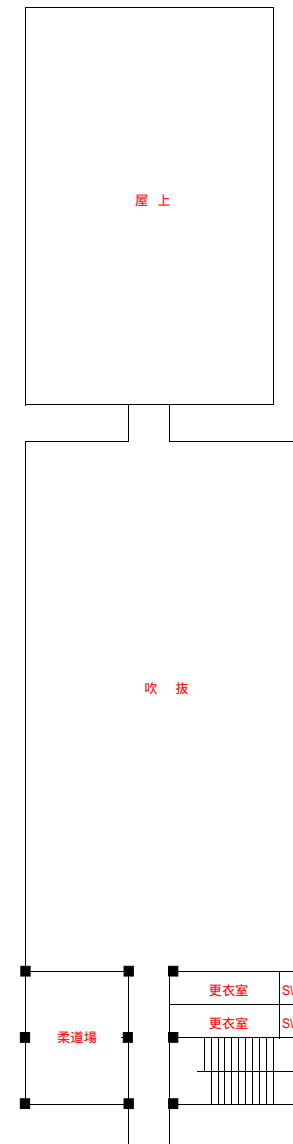
柔道場

更衣室

SW

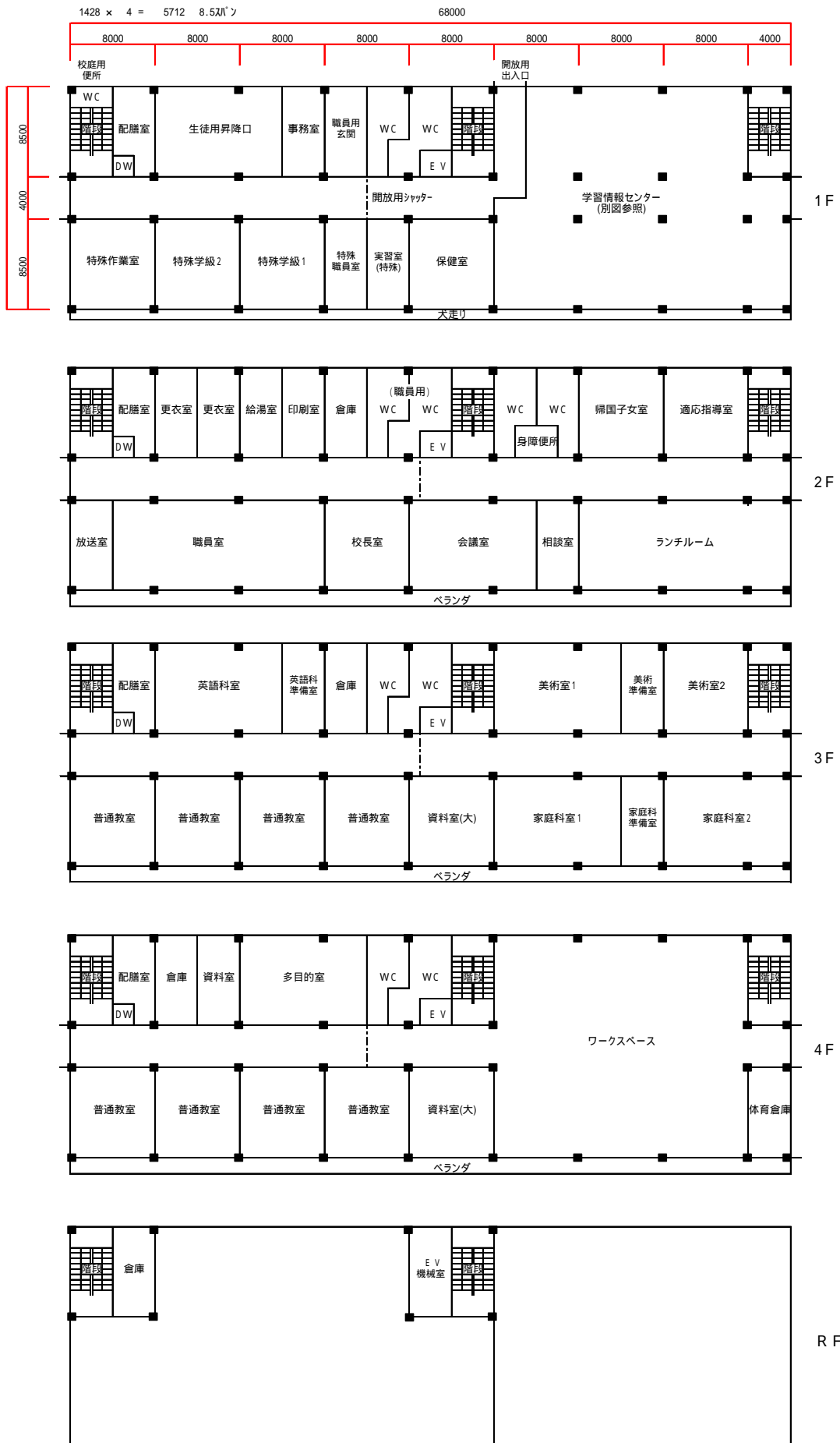
更衣室

SW

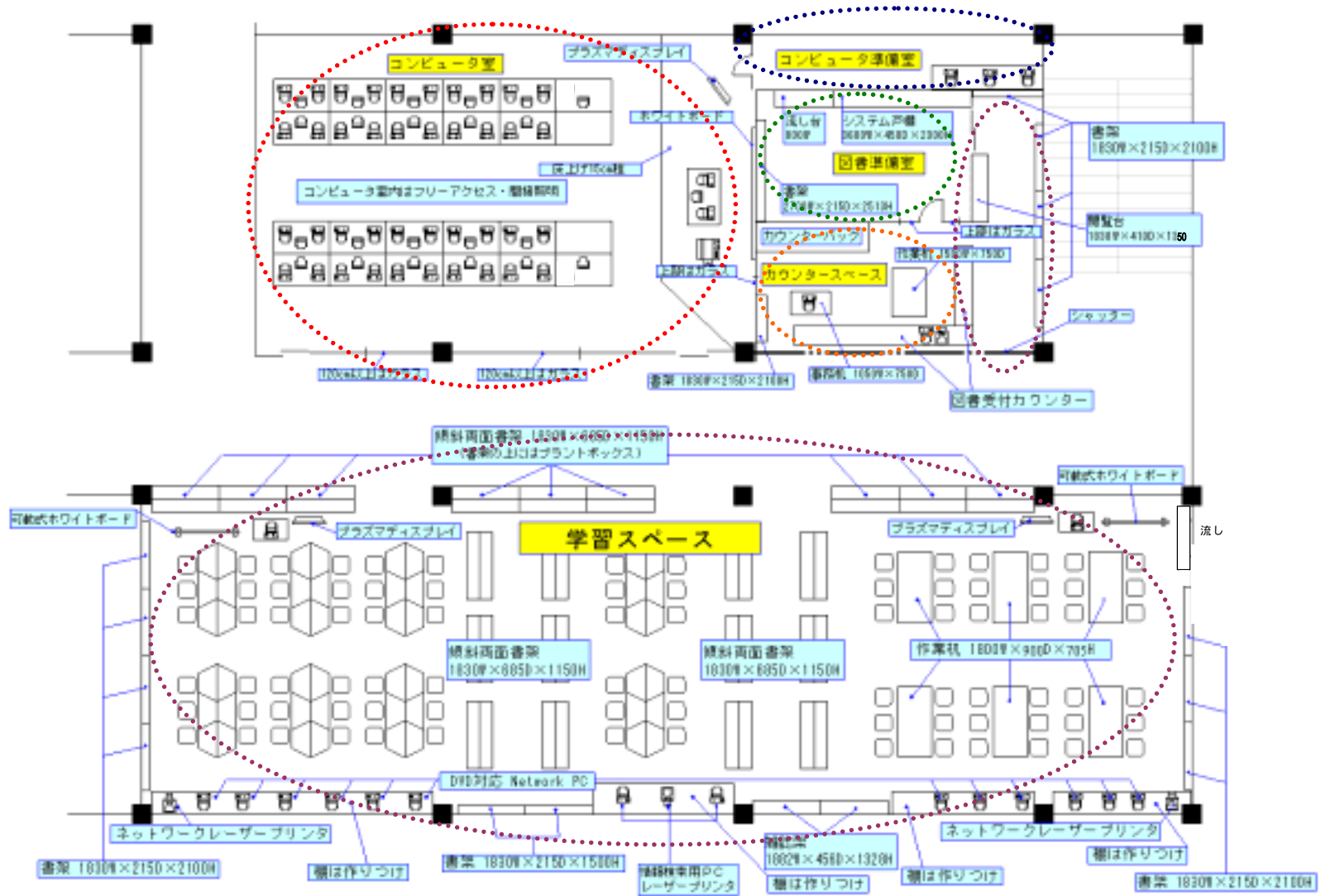


< 参考 1 2 > 新 A 棟のレイアウトイメージ図

印は空調対象



<参考13> 学習情報センターレイアウトイメージ図



< 参考 1 4 > 校舎備品リスト (その 1)

は購入 ×は工事 無印は現有を使用

施設名	部屋名	購入	品名	寸法	数量	部屋	備考
A棟	配膳室		清掃用具口ッカー	455×515×1790	1	1	
A棟	生徒用昇降口		生徒用下駄箱	20人用 1125×300×1540	21	1	
A棟	生徒用昇降口		傘立て	45人用 790×300×500	11	1	
A棟	生徒用昇降口		清掃用具口ッカー	455×515×1790	1	1	
A棟	事務室		片袖机	1060×635×740	6	1	
A棟	事務室		回転椅子	440×530×815	1	1	
A棟	事務室		ファイリングキャビネット	387×620×740 A4-2段	5	1	
A棟	事務室		平机	1000×700×700	1	1	
A棟	事務室		パソコンテーブル	600×700×1325	1	1	
A棟	事務室		引違書庫	1740×400×1850	1	1	
A棟	事務室	×	窓下収納庫	別紙×450×730 へ'-ス付	1	1	別紙建具(家具)リスト参照
A棟	事務室		複写機	604×650×866	1	1	
A棟	事務室		シュレッダ	310×260×427	1	1	
A棟	事務室		食器戸棚	600×450×1800	1	1	
A棟	事務室		レターケース	880×440×880	1	1	
A棟	事務室		案内板		2	1	
A棟	事務室		清掃用具口ッカー	455×515×1790	1	1	
A棟	職員用玄関		職員用下駄箱	4列6段 1060×380×1790	2	1	
A棟	職員用玄関		来客用下駄箱	4列6段 1060×380×1790	1	1	
A棟	職員用玄関		傘立て	45人用 790×300×500	2	1	
A棟	職員用玄関		展示ケース	前開き 1800×450×1815	1	1	
A棟	職員用玄関		展示ケース	前開き 1820×475×930	2	1	
A棟	職員用玄関		展示ケース	前開き 1820×475×2210	1	1	
A棟	職員用玄関		展示ケース	前開き 910×470×1540	1	1	
A棟	開放用出入口		利用者用下駄箱	4列6段 1060×380×1790	3	1	
A棟	開放用出入口		傘立て	45人用 790×300×500	2	1	
A棟	学習情報センター		コンピュータデスク	1600×800×700	25	1	コンピュータ室
A棟	学習情報センター		コンピュータ用チェア	肘無双輪 プール	42	1	コンピュータ室
A棟	学習情報センター		プリンタスタンド	800×800×705	1	1	コンピュータ室
A棟	学習情報センター	×	受付カウンター	直線 1200×800×700	5	1	カウンタースペース 建具(家具)リスト参照
A棟	学習情報センター		コンピュータ用チェア	肘無双輪 レッド	5	1	カウンタースペース
A棟	学習情報センター		引き出しユニット	450×450×654.5	5	1	カウンタースペース カウンター下
A棟	学習情報センター		ブックトラック	450×450×654.5	5	1	カウンタースペース カウンター下
A棟	学習情報センター		カウンターバック整理棚	2連基本型 1830×450×2100	1	1	カウンタースペース
A棟	学習情報センター		書架	単式6段 1830×215×2100	1	1	カウンタースペース 西側壁
A棟	学習情報センター		作業机	1500×750×705	1	1	カウンタースペース
A棟	学習情報センター		平机	1100×750×705	1	1	カウンタースペース 事務用
A棟	学習情報センター		コンピュータ用チェア	肘無双輪 プール	1	1	カウンタースペース 事務用 平机
A棟	学習情報センター		雑誌架	単式単体型 1882×456×1328	2	1	学習スペース 南側窓下

< 参考 1 4 > 校舎備品リスト (その 2)

は購入 × は工事 無印は現有を使用

施設名	部屋名	購入	品名	寸法	数量	部屋	備考
A棟	学習情報センター		書架	単式6段 1830×215×2100	4	1	学習スペース(カクテルスペース隣) 東側壁3、北側壁1
A棟	学習情報センター		新聞閲覧台	スタンド型 1830×410×1350	1	1	学習スペース(カクテルスペース隣) 西側壁
A棟	学習情報センター		グループ学習机	台形 1210×800×700	12	1	学習スペース 中央
A棟	学習情報センター		コンピュータ用チェア	肘無双輪 プール	14	1	学習スペース 中央 習机用12 PC用2
A棟	学習情報センター		展示パネル	950×420×1850	1	1	学習スペース (中央柱)
A棟	学習情報センター		書架	複式2連一体型 3段 1830×685×1150	21	1	学習スペース 中央12 廊下側3・3・3
A棟	学習情報センター		書架	単式6段 1830×215×2100	8	1	学習スペース 西側壁4
A棟	学習情報センター		書架	単式4段 1830×215×1500	2	1	学習スペース 南側窓下
A棟	学習情報センター		ミーティングテーブル	1800×900×705	6	1	学習スペース 東側
A棟	学習情報センター		コンピュータ用チェア	肘無双輪 プール	36	1	学習スペース テーブル用
A棟	学習情報センター		グループ学習机	台形 1210×800×700	36	1	学習スペース 西側
A棟	学習情報センター		コンピュータ用チェア	肘無双輪 プール	36	1	学習スペース グループ
A棟	学習情報センター		コンピュータ用チェア	肘無双輪 プール	12	1	学習スペース LANPC用
A棟	学習情報センター		平机	1100×750×705	2	1	学習スペース ディスプレイ-2 プラズマ
A棟	学習情報センター		プリンターボックス	450×440	9	1	学習スペース 廊下側書架の上
A棟	学習情報センター		ホワイトボード	片面型 1870×580×1780	2	1	学習スペース
A棟	学習情報センター		平机	1000×800×700	3	1	コンピュータ準備室 LAN用
A棟	学習情報センター		コンピュータ用チェア	肘無双輪 プール	3	1	コンピュータ準備室 LAN用
A棟	学習情報センター		システム戸棚	本体 900×450×2100	4	1	図書準備室
A棟	学習情報センター		システム戸棚	扉-ス 900×448×100	4	1	図書準備室
A棟	学習情報センター		システム戸棚	上置き専用 900×448×100	4	1	図書準備室
A棟	学習情報センター		書架	複柱 900×251×2513	3	1	図書準備室
A棟	学習情報センター		作業机	2100×750×705	1	1	図書準備室
A棟	学習情報センター		踏台		2	1	図書準備室
A棟	学習情報センター		パソコンデスク	720×850×650(キャスター付き)	1	1	図書準備室
A棟	学習情報センター		物品棚	1760×450×1800	2	1	コンピュータ準備室
A棟	学習情報センター		ハンチ(スツール)	布製 900×900×400	10	1	廊下
A棟	学習情報センター		ソファユニット	730×315×300	4	1	学習スペース(カクテルスペース隣)
A棟	学習情報センター		清掃用具口ッカー	455×515×1790	1	1	学習情報センター内
A棟	保健室		片袖机	1060×635×740	1	1	
A棟	保健室		回転椅子	440×530×815	1	1	
A棟	保健室		健康診断収納庫(鍵付)	880×400×880	1	1	
A棟	保健室		スタンディングデスク	2095×940	2	1	
A棟	保健室		スポーツマットレス	1900×900×150	2	1	
A棟	保健室		ソファベッド	1800×600×500	1	1	
A棟	保健室		長椅子	1500×475×385	1	1	
A棟	保健室		診療用椅子		2	1	
A棟	保健室		ナーステーブル	1500×750×700	3	1	
A棟	保健室		薬品戸棚 上下2段	900×600×1600	1	1	

< 参考 1 4 > 校舎備品リスト (その 3)

は購入 ×は工事 無印は現有を使用

施設名	部屋名	購入	品名	寸 法	数量	部屋	備 考
A棟	保健室		薬品保管庫 上下2段	880×400×880	1	1	
A棟	保健室		引違書庫	880×400×1850	1	1	
A棟	保健室		引違書庫	1740×400×1850	1	1	
A棟	保健室		アコーディオスクリーン	1800×1800	2	1	
A棟	保健室		衝立	1800×1800	1	1	
A棟	保健室		脚治療用踏台		1	1	
A棟	保健室		器械卓子(手すり付)	600×450×750	1	1	
A棟	保健室		座高計		1	1	
A棟	保健室		煮沸消毒器(ルーフ付)	400×200	1	1	
A棟	保健室		収納ケース	445×400×1030	2	1	
A棟	保健室		手洗鉢台	32cm	2	1	
A棟	保健室		デジタル体重計	セパレートタイプ	2	1	
A棟	保健室		光電池照度計		1	1	
A棟	保健室		布団干し		1	1	
A棟	保健室		ホビー外ワゴン	610×450×760	1	1	
A棟	保健室		冷蔵庫		1	1	
A棟	保健室		洗濯機	550×553×975	1	1	全自動 容量8kg
A棟	保健室		清掃用具ロッカー	455×515×1790	1	1	
A棟	特殊実習室	×	生徒用調理机	1800×900×800	2	1	別紙建具(家具)以参照
A棟	特殊実習室		丸小椅子	330径×430	10	1	
A棟	特殊実習室	×	窓下収納庫	別紙×450×730(天板等付)	1	1	別紙建具(家具)以参照
A棟	特殊実習室		食器戸棚	900×465×1800	1	1	
A棟	特殊実習室		引違書庫	1740×400×1850	1	1	
A棟	特殊職員室		片袖机	1060×635×740	4	1	
A棟	特殊職員室		回転椅子	440×530×815	4	1	
A棟	特殊職員室		ファイリングキャビネット	384×620×740	4	1	
A棟	特殊職員室		引違書庫	880×400×1850	1	1	
A棟	特殊職員室		引違書庫	1740×400×1850	1	1	
A棟	特殊職員室	×	窓下収納庫	別紙×450×730 ^-入付	1	1	別紙建具(家具)以参照
A棟	特殊職員室		会議用机	1800×600×700	2	1	
A棟	特殊職員室		折りたたみ椅子		6	1	
A棟	特殊職員室		洗濯機	550×553×975	1	1	全自動 容量8kg
A棟	特殊職員室		清掃用具ロッカー	455×515×1740	1	1	
A棟	特殊学級		教卓	750×500×900	1	2	
A棟	特殊学級		回転椅子	440×530×815	1	2	
A棟	特殊学級		生徒用机・椅子		8	2	
A棟	特殊学級	×	窓下収納庫	別紙×450×730 ^-入付	1	1	別紙建具(家具)以参照
A棟	特殊学級		引違書庫	880×400×1850	1	2	
A棟	特殊学級		生徒用ロッカー	1605×350×890	1	2	

< 参考 1 4 > 校舎備品リスト (その 4)

は購入 ×は工事 無印は現有を使用

施設名	部屋名	購入	品名	寸 法	数量	部屋	備 考
A棟	特殊学級		収納棚	1800×300×900	2	2	
A棟	特殊学級		テレビ	623×470×508	1	2	
A棟	特殊学級		テレビ台	900*600*1000	1	2	
A棟	特殊学級		ビデオデッキ	430×289×97	1	2	
A棟	特殊学級		パソコンデスク	720×850×650 (キャスター外す)	1	2	
A棟	特殊学級		清掃用具ロッカー	455×515×1790	1	2	
A棟	特殊作業室		工作台	1800×750×700	4	1	
A棟	特殊作業室		工作椅子	300×300×450	16	1	
A棟	特殊作業室	×	窓下収納庫	別紙×450×730 へこ入付	1	1	別紙建具(家具)リスト参照
A棟	特殊作業室		引違書庫	1740×400×1850	2	1	
A棟	特殊作業室		清掃用具ロッカー	455×515×1790	1	1	
A棟	配膳室		清掃用具ロッカー	455×515×1790	1	1	
A棟	更衣室(男)		更衣ロッカー	900×515×1790	7	1	
A棟	更衣室(女)		更衣ロッカー	900×515×1790	10	1	
A棟	湯沸室		食器戸棚	1200×450×1800	1	1	
A棟	湯沸室	×	湯沸器	KPA-0104	1	1	別紙建具(家具)リスト参照
A棟	湯沸室		会議用机	1800×600×700	4	1	
A棟	湯沸室		折りたたみ椅子		8	1	
A棟	湯沸室		ワゴン	650×450×810	1	1	
A棟	湯沸室		冷蔵庫	590×61.6×159.8	1	1	320L
A棟	印刷室		作業机	1800×600×750	3	1	
A棟	印刷室		引違書庫	1740×400×1850	1	1	
A棟	印刷室		物品棚	1800×450×1760	2	1	
A棟	印刷室		印刷機	735×700×1080	2	1	
A棟	印刷室		紙折機	560×390×390	1	1	
A棟	印刷室		紙折機テーブル	500×600×645	1	1	
A棟	印刷室		紙裁断機	350×574×60 B4	1	1	
A棟	印刷室		紙裁断機	615×610×372	1	1	
A棟	印刷室		シュレッダー	490×380×870 B4	1	1	
A棟	倉庫		物品棚	1760×450×1800	2	1	
A棟	倉庫		案内板		1	1	
A棟	倉庫		台車	480×740×850 150kg	1	1	
A棟	帰国子女室		教卓	750×500×900	1	1	
A棟	帰国子女室		片袖机	1060×635×740	1	1	
A棟	帰国子女室		回転椅子	440×530×815	1	1	
A棟	帰国子女室		生徒用机・椅子		2	1	
A棟	帰国子女室		生徒用ロッカー	1605×350×890	1	1	
A棟	帰国子女室		引違書庫	880×400×1850	1	1	
A棟	帰国子女室		引違書庫	1740×400×1850	1	1	

< 参考 1 4 > 校舎備品リスト (その 5)

は購入 ×は工事 無印は現有を使用

施設名	部屋名	購入	品名	寸 法	数量	部屋	備 考
A棟	帰国子女室		会議用机	1800×600×700	2	1	
A棟	帰国子女室		C A I チェア		6	1	
A棟	帰国子女室		書架	傾斜複式3段 1830×685×1150	2	1	
A棟	帰国子女室		パソコンデスク	720×850×650 (キラスタ-外す)	1	1	
A棟	帰国子女室	×	畳		6	1	別紙建具(家具)リスト参照
A棟	帰国子女室		清掃用具ロッカー	455×515×1790	1	1	
A棟	適応指導室		教卓	750×500×900	1	1	
A棟	適応指導室		片袖机	1060×635×740	1	1	
A棟	適応指導室		回転椅子	440×530×815	1	1	
A棟	適応指導室		生徒用机・椅子		6	1	
A棟	適応指導室		生徒用ロッカー	1605×350×890	1	1	
A棟	適応指導室		引違書庫	880×400×1850	3	1	
A棟	適応指導室		会議用机	1800×600×700	2	1	
A棟	適応指導室		C A I チェア		6	1	
A棟	適応指導室		書架	傾斜複式3段 1830×685×1150	2	1	
A棟	適応指導室		パソコンデスク	720×850×650 (キラスタ-外す)	1	1	
A棟	適応指導室	×	畳		6	1	別紙建具(家具)リスト参照
A棟	適応指導室		清掃用具ロッカー	455×515×1790	1	1	
A棟	ラソールム		ワークテーブル	1200×600×700	28	1	
A棟	ラソールム		ワークテーブル	1200(600)×520×700	20	1	
A棟	ラソールム		椅子	505×465×700(SH420)	85	1	
A棟	ラソールム	×	窓下収納庫	別紙×450×730 入付	1	1	別紙建具(家具)リスト参照
A棟	ラソールム		ワゴン	400×592×760	2	1	
A棟	ラソールム		掃除機		2	1	
A棟	ラソールム		清掃用具ロッカー	455×515×1740	2	1	
A棟	相談室		会議用机	1800×600×700	4	1	
A棟	相談室		折りたたみ椅子		10	1	
A棟	相談室		応接用小椅子	550×650×740	2	1	
A棟	相談室		応接用長椅子	1100×650×740	1	1	
A棟	相談室		応接用センターテーブル	900×450×420	1	1	
A棟	会議室		会議用机	1800×600×700	18	1	
A棟	会議室		折りたたみ椅子		48	1	
A棟	会議室		清掃用具ロッカー	455×515×1790	1	1	
A棟	校長室		両袖机	1400×700×700	1	1	
A棟	校長室		肘付回転椅子	540×540×780	1	1	
A棟	校長室		引違書庫	880×400×1850	1	1	
A棟	校長室		引違書庫	1740×400×1850	1	1	
A棟	校長室		会議机	1800×600×700	5	1	
A棟	校長室		折りたたみ椅子		15	1	

< 参考 1 4 > 校舎備品リスト (その 6)

は購入 ×は工事 無印は現有を使用

施設名	部屋名	購入	品名	寸法	数量	部屋	備考
A棟	校長室		耐火金庫	1057×719×1800	2	1	
A棟	校長室	×	窓下収納庫	別紙×450×730(天板等付)	1	1	別紙建具(家具)リスト参照
A棟	校長室		パソコンデスク	720×850×650(キャスター外す)	1	1	
A棟	校長室		応接セット		1	1	
A棟	校長室		テレビ	623×470×508	1	1	
A棟	校長室		テレビ台	900×600×1000	1	1	
A棟	校長室		ビデオデッキ	430×289×97	1	1	
A棟	校長室		本棚	860×450×1485	1	1	
A棟	校長室		食器戸棚	1205×450×760	1	1	
A棟	校長室		更衣ロッカー	455×515×1790	1	1	
A棟	校長室		清掃用具ロッカー	455×515×1790	1	1	
A棟	職員室		片袖机	1060×635×740	38	1	
A棟	職員室		回転椅子	440×530×815	38	1	
A棟	職員室		ファインディングキャビネット	384×620×740	38	1	
A棟	職員室	×	窓下収納庫	別紙×450×730 入付	2	1	別紙建具(家具)リスト参照
A棟	職員室		会議用机	1800×600×700	4	1	
A棟	職員室		折りたたみ椅子		8	1	
A棟	職員室		引違書庫	1740×400×1850	5	1	
A棟	職員室		雑誌架	1000×350×1810	1	1	
A棟	職員室		食器戸棚	600×450×1800	1	1	
A棟	職員室		多人数用ロッカー	1800×400×890	3	1	貴重品入れ(18人用)
A棟	職員室		職員連絡板	L850×W840	1	1	
A棟	職員室		パソコンデスク	720×850×650(キャスター外す)	1	1	
A棟	職員室		レターケース	648×400×700	1	1	
A棟	職員室		テレビ	623×470×508	1	1	
A棟	職員室		テレビ台	900×600×1000	1	1	
A棟	職員室		ビデオデッキ	430×289×97	1	1	
A棟	職員室		清掃用具ロッカー	455×515×1740	2	1	
A棟	配膳室		清掃用具ロッカー	455×515×1790	1	1	
A棟	英語教室		教卓	750×500×900	1	1	
A棟	英語教室		片袖机	1060×635×740	2	1	
A棟	英語教室		回転椅子	440×530×815	2	1	
A棟	英語教室		生徒用机		40	1	
A棟	英語教室		生徒用椅子		40	1	
A棟	英語教室	×	窓下収納庫	別紙×450×730 入付	1	1	別紙建具(家具)リスト参照
A棟	英語教室		引違書庫	1740×400×1850	1	1	
A棟	英語教室		パソコンデスク	720×850×650(キャスター外す)	1	1	
A棟	英語教室		ビジュアルプレゼンター		1	1	
A棟	英語教室		テレビ		1	1	

< 参考 1 4 > 校舎備品リスト (その 7)

は購入 ×は工事 無印は現有を使用

施設名	部屋名	購入	品名	寸 法	数量	部屋	備 考
A棟	英語科教室		テレビ台	1200×600×1200	1	1	
A棟	英語科教室		ビデオデッキ		1	1	
A棟	英語科教室		ビデオプロジェクター		1	1	
A棟	英語科教室		DVDプレーヤー		1	1	
A棟	英語科教室		ビジュアルプレゼンター		1	1	
A棟	英語科教室		清掃用具ロッカー	455×515×1790	1	1	
A棟	英語科準備室		片袖机	1060×635×740	2	1	
A棟	英語科準備室		回転椅子	440×530×815	2	1	
A棟	英語科準備室		会議用机	1800×600×700	4	1	
A棟	英語科準備室		折りたたみ椅子		10	1	
A棟	英語科準備室	×	窓下収納庫	別紙×450×730 入付	1	1	別紙建具(家具)リスト参照
A棟	英語科準備室		引違書庫	1740×400×1850	1	1	
A棟	英語科準備室		テレビ	623×470×508	1	1	
A棟	英語科準備室		テレビ台	1200×600×1200	1	1	
A棟	英語科準備室		ビデオデッキ		1	1	
A棟	倉庫		物品棚	1760×450×1800	2	1	
A棟	倉庫		案内板		1	1	
A棟	倉庫		台車	480×740×850 150kg	1	1	
A棟	美術室1		教師用美術机	1800×900×800	1	1	
A棟	美術室1		回転椅子	440×530×815	1	1	
A棟	美術室1		生徒用美術机	1800×900×760	10	1	
A棟	美術室1		生徒用椅子		40	1	
A棟	美術室1		引違書庫	1740×400×1850	2	1	
A棟	美術室1		パソコンデスク	720×850×650(キャスター外す)	1	1	
A棟	美術室1		清掃用具ロッカー	455×515×1790	1	1	
A棟	美術科準備室		片袖机	1060×635×740	1	1	
A棟	美術科準備室		回転椅子	440×530×815	1	1	
A棟	美術科準備室		研究用美術机	1800×900×760	1	1	
A棟	美術科準備室	×	窓下収納庫	別紙×450×730 入付	1	1	別紙建具(家具)リスト参照
A棟	美術科準備室		引違書庫	1740×400×1850	2	1	
A棟	美術室2		教卓	750×500×900	1	1	
A棟	美術室2		回転椅子	440×530×815	1	1	
A棟	美術室2		生徒用机	750×550×600~780	40	1	
A棟	美術室2		生徒用椅子		40	1	
A棟	美術室2		引違書庫	1740×400×1850	2	1	
A棟	美術室2		パソコンデスク	720×850×650(キャスター外す)	1	1	
A棟	家庭科室1(被)		教師用被服机	1800×900×800	1	1	
A棟	家庭科室1(被)		回転椅子	440×530×815	1	1	
A棟	家庭科室1(被)		生徒用被服机	1800×900×730	8	1	

< 参考 1 4 > 校舎備品リスト (その 8)

は購入 ×は工事 無印は現有を使用

施設名	部屋名	購入	品名	寸法	数量	部屋	備考
A棟	家庭科室1(被)		丸小椅子	330径×430	40	1	
A棟	家庭科室1(被)		パソコンデスク	720×850×650(キヤスタ-外す)	1	1	
A棟	家庭科室1(被)		清掃用具ロッカー	455×515×1790	1	1	
A棟	家庭科室2(調)	×	教師用調理机	2200×900×800	1	1	別紙建具(家具)リスト参照
A棟	家庭科室2(調)		回転椅子	440×530×815	1	1	
A棟	家庭科室2(調)	×	生徒用調理机	1800×900×800	8	1	別紙建具(家具)リスト参照
A棟	家庭科室2(調)		丸小椅子	330径×430	40	1	
A棟	家庭科室2(調)		収納庫	1800×400/500×1800	3	1	
A棟	家庭科室2(調)		パソコンデスク	720×850×650(キヤスタ-外す)	1	1	
A棟	家庭科室2(調)		洗濯機	550×553×975	2	1	全自動 容量8kg
A棟	家庭科室2(調)		清掃用具ロッカー	455×515×1790	1	1	
A棟	家庭科準備室		片袖机	1060×635×740	1	1	
A棟	家庭科準備室		回転椅子	440×530×815	1	1	
A棟	家庭科準備室		会議用机	1800×600×700	2	1	
A棟	家庭科準備室		折りたたみ椅子		6	1	
A棟	家庭科準備室		食器戸棚	600×450×1800	1	1	
A棟	家庭科準備室	×	窓下収納庫	別紙×450×730 [△] -入付	1	1	別紙建具(家具)リスト参照
A棟	家庭科準備室		引違書庫	1740×400×1850	1	1	
A棟	家庭科準備室		冷凍冷蔵庫	600×688×1720	1	1	376L
A棟	資料室(大)	×	窓下収納庫	別紙×450×730 [△] -入付	1	1	別紙建具(家具)リスト参照
A棟	資料室(大)		FF式石油ストーブ	800×445×700	1	1	
A棟	資料室(大)		清掃用具ロッカー	455×515×1790	1	1	
A棟	普通教室		教卓	750×500×900	1	4	
A棟	普通教室		回転椅子		1	4	
A棟	普通教室		生徒用机・椅子		40	4	
A棟	普通教室		生徒用ロッカー	1605×350×890	2	4	
A棟	普通教室		生徒用ロッカー	1289×350×890	1	4	
A棟	普通教室		引違書庫	880×400×1850	1	4	
A棟	普通教室	×	窓下収納庫	別紙×450×730 [△] -入付	1	4	別紙建具(家具)リスト参照
A棟	普通教室		パソコンデスク	720×850×650(キヤスタ-外す)	1	4	
A棟	普通教室		FF式石油ストーブ	800×445×700	1	4	
A棟	普通教室		清掃用具ロッカー	455×515×1790	1	4	
A棟	配膳室		清掃用具ロッカー	455×515×1790	1	1	
A棟	倉庫		物品棚	1760×450×1800	2	1	
A棟	倉庫		台車	480×740×850 150kg	1	1	
A棟	倉庫		案内板		1	1	
A棟	資料室		物品棚	1800H×300D×1160W棚板6	1	1	
A棟	資料室		物品棚	1800H×450D×1760W	1	1	
A棟	多目的室		会議用机	1800×600×700	16	1	

< 参考 1 4 > 校舎備品リスト (その 9)

は購入 ×は工事 無印は現有を使用

施設名	部屋名	購入	品名	寸法	数量	部屋	備考
A棟	多目的室		折りたたみ椅子		48	1	
A棟	多目的室	×	窓下収納庫	別紙×450×730 入付	1	1	別紙建具(家具)リサ参照
A棟	多目的室		引違書庫	880×400×1850	1	1	
A棟	多目的室		清掃用具ロッカー	455×515×1790	1	1	
A棟	ワークスペース		清掃用具ロッカー	455×515×1790	2	1	
A棟	体育倉庫		会議用机	1800×600×700	15	1	
A棟	体育倉庫		折りたたみ椅子		45	1	
A棟	体育倉庫		物品棚	1800H×450D×1760W	2	1	
A棟	体育倉庫		器具ハンガー		1	1	
A棟	体育倉庫		室内用ベンチ		6	1	
A棟	体育倉庫		卓球台		4	1	
A棟	体育倉庫		卓球用防球フェンス		8	1	
A棟	体育倉庫		バドミントン支柱		2	1	
A棟	体育倉庫		バレーボール支柱		1	1	
A棟	体育倉庫		ボール入れ籠		1	1	
A棟	資料室(大)	×	窓下収納庫	別紙×450×730 入付	1	1	別紙建具(家具)リサ参照
A棟	資料室(大)		FF式石油ストーブ	800×445×700	1	1	
A棟	資料室(大)		清掃用具ロッカー	455×515×1790	1	1	
A棟	普通教室		教卓	750×500×900	1	4	
A棟	普通教室		回転椅子		1	4	
A棟	普通教室		生徒用机・椅子		40	4	
A棟	普通教室		生徒用ロッカー	1605×350×890	2	4	
A棟	普通教室		生徒用ロッカー	1289×350×890	1	4	
A棟	普通教室		引違書庫	880×400×1850	1	4	
A棟	普通教室	×	窓下収納庫	別紙×450×730 入付	1	4	別紙建具(家具)リサ参照
A棟	普通教室		パソコンデスク	720×850×650(キャスター外す)	1	4	
A棟	普通教室		FF式石油ストーブ	800×445×700	1	4	
A棟	普通教室		清掃用具ロッカー	455×515×1790	1	4	
A棟	倉庫		物品棚	1760×450×1800	2	1	
B棟	普通教室		パソコンデスク	720×850×650(キャスター外す)	1	3	
B棟	普通教室		パソコンデスク	720×850×650(キャスター外す)	1	3	
B棟	普通教室		パソコンデスク	720×850×650(キャスター外す)	1	3	
B棟	普通教室		パソコンデスク	720×850×650(キャスター外す)	1	3	
C棟	普通教室		パソコンデスク	720×850×650(キャスター外す)	1	5	

< 参考 1 5 > 校舎・給食室建具(家具)リスト

凡例：(黒)=スチール黒板、(ホ)=ホワイトボード、(掲)=掲示版、(ハンガー)=図掛けハンガー：Sフック4個付

校舎

室名	家具名		黒板等 (W×H)		掲示板 (W×H)		戸棚・物品棚等 (W×D×H)		流し・作業台等 (W×D×H)		その他 (W×D×H)		備考
			数量		数量		数量		数量		数量		
生徒用昇降口				側面 3600×1200	1								
事務室	側面(ホ) 1200×900 (平面・アルミ枠、行事枠付)		1			受付カウンター 1820×600×900 (下部収納庫付)	1	ミニキッチン 900×500×1900	1				
						窓下収納庫 3600×450×730 (天板等付)	1						
職員用玄関				側面 1200×900	1								
開放用出入口				側面 2700×1200	1								
学習情報センター	コンピュータ室	正面(ホ) 3600×1200 (曲面・アルミ枠、ビジュアル・ワンタッチパネル-10個付)	1	正面 H1300から上は全面	1								
		背面 7200×1200		背面 7200×1200	1								
	カンタースペース			背面 1800×1200	1	受付カウンター 3600×800×700	1						
						2400×800×700	1						
	学習スペース							PCラック 3600×600×720	3				
								PCラック 7200×600×720	1				
								ステンス流し台 1400×500×750	1				
	コンピュータ室準備室												
	図書準備室	側面(ホ) 1800×900 (平面・アルミ枠)	1					ステンス流し台 750×600×750	1			ステンス流し台は、鏡(365×455)、石鹸入れ付	
保健室	側面(ホ) 2400×900 (平面・アルミ枠、左半面行事枠付)		1			吊り戸棚 2100×450×495	1	ステンス流し台 2100×600×750 (目洗い・手洗い・作業台・フードBOX、ガス湯沸器・2口ガスバーン付)	1	防水パン 900×640 (洗濯機用)	1		
						窓下収納庫 3600×450×730 (天板等付)	1						
特殊実習室	側面(ホ) 2400×900 (平面・アルミ枠)		1			窓下収納庫 1800×450×730 (天板等付)	1	生徒用調理棚 1800×900×800	2				
								ステンス流し台 2400×600×750 (両サイド天板)	1				
特殊職員室	側面(ホ) 1800×900 (平面・アルミ枠、行事枠付)		1	側面 1200×900	1	窓下収納庫 1800×450×730 (天板等付)	1	ミニキッチン 900×500×1900	1	防水パン 900×640 (洗濯機用)	1		
特殊学級2、普通教室8資料室(大)2	正面(黒) 3600×1200 (曲面・アルミ枠、ビジュアル・ワンタッチパネル-10個付)	12		正面(黒板上部) 3600×900	12	窓下収納庫 2700×450×730 (天板等付)	12	ステンス流し台 1400×500×750	12	(ルガ-) L=3600	12	ステンス流し台は、鏡(365×455)×2、石鹸入れ2付	
	背面(黒) 1800×900 (平面・アルミ枠)	12		正面(サイド) 1800×900	12								
				背面 2400×900	12								
				背面 1500×900	12								
特殊作業室	正面(黒) 3600×1200 (曲面・アルミ枠、ビジュアル・ワンタッチパネル-10個付)	1		正面(黒板上部) 3600×900	1	窓下収納庫 3600×450×730 (天板等付)	1	ステンス流し台 2100×600×750 (フードBOX、2口ガスバーン付)	1	(ルガ-) L=3600	1	ステンス流し台は、鏡(365×455)×2、石鹸入れ2付	
	背面(黒) 1800×900 (平面・アルミ枠)	1		背面 2400×900	1			作業台 4800×600×720 (下部収納庫)	1				
桐園子女室	正面(黒) 3600×1200 (曲面・アルミ枠、ビジュアル・ワンタッチパネル-10個付)	1		正面(黒板上部) 3600×900	1			ステンス流し台 750×600×750	1	(ルガ-) L=3600	1	ステンス流し台は、鏡(365×455)、石鹸入れ付	
				正面(サイド) 1800×900	1					量 1800×900 (外枠付き)	6		
				背面 3600×900	1								
適応指導室	正面(黒) 3600×1200		1	正面(黒板上部) 3600×900	1			ステンス流し台 750×600×750	1	(ルガ-) L=3600	1	ステンス流し台は、鏡(365×455)、石鹸入れ付	

< 参考 1 5 > 校舎・給食室建具(家具)リスト

凡例：(黒)=スチール黒板、(ホ)=ホワイトボード、(掲)=掲示版、(ハンガー)=図掛けハンガー：Sフック4個付

校舎

家具名	黒板等 (W×H)	数量	掲示板 (W×H)	数量	戸棚・物品棚等 (W×D×H)	数量	流し・作業台等 (W×D×H)	数量	その他 (W×D×H)	数量	備考
	(曲面・アルミ枠、ビクチャレール・ワンタッチパネル-10個付)		正面(サイド) 1800×900 背面 3600×900	1 1					アクリルボード L=7000 量 1800×900 (外枠付き)	1 6	
更衣室							洗面化粧台 750×600×750 (陶器一体型)	2	エッジタワー 2200×1600	2	
湯沸室							キッチン L=2100×600×750 (フードBOX+キャビネット付、2口ガスコンロ、湯沸器付)	1			
印刷室											
職員用便所							洗面カウンター 男子 1600×600×750 女子 2300×600×750	1 1			
ラウンジ			正面 5400×1200 背面 3600×1200 側面 3600×1200	1 1 2	窓下収納庫 1800×450×730 (天板等付)	1	洗面化粧台 2100×600×750 (自動水洗3 陶器一体型)	2			
相談室	側面(ホ) 1800×900 (平面・アルミ枠)	1			窓下収納庫 3600×450×730 (天板等付)	1					
会議室	正面(ホ) 2700×1200 (平面・アルミ枠)	1	背面 3600×900	1							
校長室	正面(ホ) 1800×900 (平面・アルミ枠、行事枠付)	1			窓下収納庫 3600×450×730 (天板等付)	1	洗面化粧台 750×600×750 (陶器一体型)	1			
職員室	正面(ホ) 3600×1200 (平面・アルミ枠、左半面行事枠付) 背面(ホ) 3600×1200 (平面・アルミ枠、左半面行事枠付)	1 1	正面 1800×1200 側面 3600×1200	1 1	窓下収納庫 3600×450×730 (天板等付)	2	ミニキッチン 1200×500×1900	1			
放送室			側面 1200×900	1							
英語科室	正面(ホ) 3600×1200 (曲面・アルミ枠、ビクチャレール・ワンタッチパネル-10個付) 背面(黒) 1800×900 (平面・アルミ枠)	1 1	正面(黒板上部) 3600×900 正面(サイド) 1800×900 背面 2220×900 背面 1500×900 側面 5400×1200	1 1 1 1	窓下収納庫 3600×450×730 (天板等付)	1	ステンル流し台 1400×500×750	1	(ルガ-) L=3600	1	ステンル流し台は、鏡 (365×455)×2、石鹸 入れ2付
英語科準備室	側面(ホ) 1800×900 (平面・アルミ枠)	1	側面 1800×900	1	窓下収納庫 3600×450×730 (天板等付)	1					
美術室1	正面(黒) 3600×1200 (曲面・アルミ枠、ビクチャレール・ワンタッチパネル-10個付)	1	正面(サイド) 1800×1200 背面 6300×1200	1 1	窓下収納庫 1800×450×730 (天板等付)	2	作業台 6300×500×750 (下部収納庫付) ステンル流し台 3800×600×750	1 1	(ルガ-) L=3600	1	
美術科準備室	側面(ホ) 1800×900 (平面・アルミ枠)	1	側面 1200×900	1	窓下収納庫 3600×450×730 (天板等付)	1					
美術室2	正面(黒) 3600×1200 (曲面・アルミ枠、ビクチャレール・ワンタッチパネル-10個付)	1	正面 1800×1200 背面 2700×1200	1		1	ステンル流し台 2100×450×750 作業台 2100×450×750	1 2	(ルガ-) L=3600	1	ステンル流し台は、鏡 (365×455)×2、石鹸 入れ2付

< 参考 1 5 > 校舎・給食室建具(家具)リスト

凡例：(黒)=スチール黒板、(ホ)=ホワイトボード、(掲)=掲示版、(ハンガー)=図掛けハンガー：Sフック4個付

校舎

家具名 室名	黒板等 (W×H)		掲示板 (W×H)		戸棚・物品棚等 (W×D×H)		流し・作業台等 (W×D×H)		その他 (W×D×H)		備考
		数量		数量		数量		数量		数量	
								(下部収納庫付)			
家庭科室1(被服)	正面(ホ) 3600×1200 (曲面・アルミ枠、ビ'クチャレール・ワンタッチパネル-10個付)	1	正面 1800×1200 背面 5800×1200	1 1			作業台(背面) 5800×600×750 (下部収納庫付) 作業台(窓側) 6600×600×750 (下部収納庫付) 作業台(側面) 8000×600×750 (下部収納庫付) スチール流し台 1400×500×750	1 1 1 1	(パネル-) L=3600	1	
家庭科室2(調理)	正面(ホ) 3600×1200 (平面・アルミ枠,上下式)	1	正面 1800×1200 背面 3600×1200	1 1			教師用調理棚 2200×900×800 生徒用調理棚 1800×900×800 スチール流し台 2400×600×750	1 8 1	(パネル-) L=3600 吊り鏡 2406×906 防水パネル 900×640 (洗濯機用)	1 1 2	
家庭科準備室	側面(ホ) 1800×900	1			窓下収納庫 3600×450×730 (天板等付)	1	スチール流し台 4500×650×750 (シンクL=900・両サイド作業台)	1			
資料室											
多目的室	正面(黒) 3600×1200 (曲面・アルミ枠、ビ'クチャレール・ワンタッチパネル-10個付)	1	正面 1800×1200 背面 3600×1200 側面 4500×1200	1 1 1			スチール流し台 1400×500×750	1	(パネル-) L=3600	1	スチール流し台は、鏡 (365×455)×2、石鹸 入れ2付
ワークスペース											
体育倉庫											
廊下・階段踊場			廊下側面 3600×1400 階段踊場 1800×1400	28 18							

給食室

家具名 室名	黒板等 (W×H)		掲示板 (W×H)		戸棚・物品棚等 (W×D×H)		流し・作業台等 (W×D×H)		その他 (W×D×H)		備考
		数量		数量		数量		数量		数量	
給食事務室	側面(ホ) 1,200×900 (平面・アルミ枠,行事枠付)	1									
給食休憩室	側面(ホ) 1,200×900 (平面・アルミ枠,行事枠付)	1					キッチン L=1500×600×720 (フードBOX・キャビネット・1口ガスコンロ付)				
廊下			側面 1,200×900								
トイレ・シャワー・洗濯室									防水パネル 900×640 (洗濯機用)	1	

<参考16> 別棟認定に関する消防庁通達

昭和50年3月5日付消防庁安全救急課長通達「消防用設備等の設置単位について」による渡り廊下で接続されている場合の別棟扱いの要件を遵守し、別棟認定となるようにすること。別棟扱いの要件は以下のとおりである。

- 1 2以上の建築物が渡り廊下等で接続されている場合は、原則として1棟として扱われるが、次のイ～ハに適合している場合は、別棟として扱ってよい。
 - (1) 通行又は運搬の用のみに供し、かつ、可燃性物品を置いたり、その他の通行の支障がない状態にあること。
 - (2) 渡り廊下の有効幅員
接続する双方の建築物の主要構造部が木造以外の場合は6m未満
 - (3) 建築物相互間の距離
 - ・ 1階部分 6m以上
 - ・ 2階(以上)部分 10m以上
- 2 前記(3)に適合しないものであっても、次の(1)～(3)に該当する場合は、前記(3)と同等の取扱いがされる。
 - (1) 接続される建築物、A・Bの外壁・屋根は、渡り廊下の接続部分よりそれぞれ3m以内の部分は、ア又はイによること。
 - ア 耐火構造又は防火構造であること。
 - イ 耐火構造若しくは、防火構造のへい又はス[°]リクター設備、若しくはドレンチャー設備で、有効な延焼防止措置がなされていること。
 - (2) (1)の外壁、屋根(接続部分より3m以内に限る)には開口部がないこと。(ただし、4m²以内の大きさで、甲種又は乙種防火戸を設ける場合はこの限りでない。)
 - (3) 渡り廊下は次のア又はイによること。
 - ア 吹き抜け等開放式であること。
 - イ 開放式以外は(ア)～(ウ)までに適合のこと。
 - (ア) 構造耐力上主要な部分の構造は、鉄骨造・鉄筋コンクリート造、その他の部分は不燃材料又は準不燃材料で造る。
 - (イ) 両端の接続部出入口の構造
 - ・ 面積 4m²
 - ・ 甲種又は乙種防火戸(自動閉鎖装置付又は煙感知器連動自動閉鎖)
 - (ウ) 自然排煙用開口部又は機械排煙設備を有効に設け手動又は煙感知器と連動して開放できること。(ただし、ス[°]リクター又はドレンチャー設備を設けるときはこの限りでない。)
- 3 自然排煙用開口部の設け方
 - (屋根又は天井に設ける場合)
面積 1m²かつ、 $l \geq 1m$ 、 $a \geq 1/3A$
 l は排煙口の長さ・ a は排煙口の幅・ A は廊下の幅
 - (外壁に設ける場合)
面積 1m²かつ、 $l \geq 1/3L$ 、 $h \geq 1m$

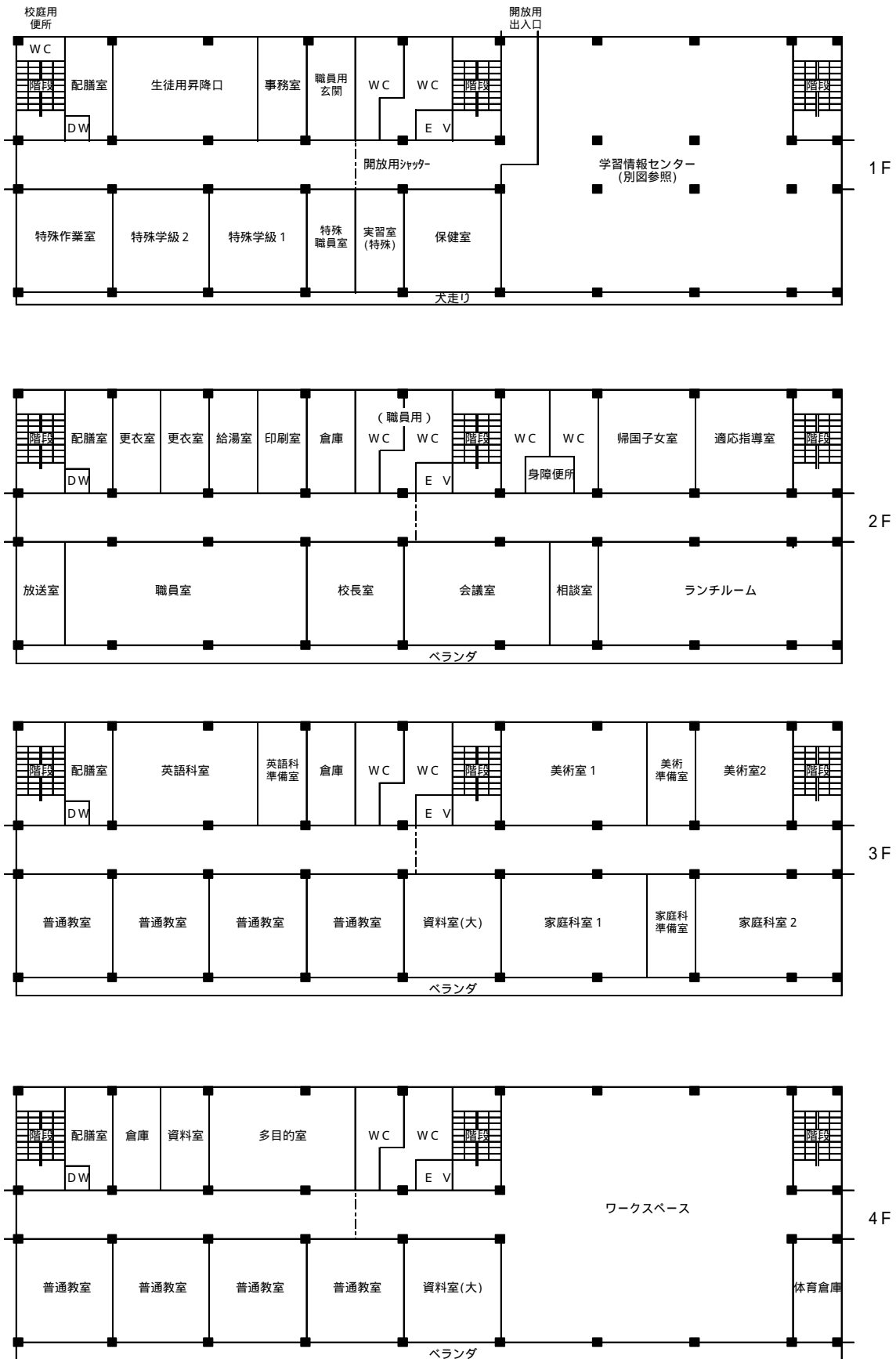
l は排煙口の長さ・ h は排煙口の高さ・ L は廊下の長さ

- ・ 機械排煙の場合、電気で作動させるものには非常電源を設けること。
- ・ 外壁に設ける場合は両側に排煙口を設けること。

< 参考 17 > A・B・C棟、校内LAN参考図

新A棟

はPC1台設置及び情報コンセント工事 は情報コンセント工事のみ 無印はLAN



< 参考 1 8 > 第七中学校校内 LAN 工事仕様

1 基幹スイッチング H u B (センター SW H u B) について

- ・ 2 4 ポートの自動ネゴシエーションの 10/100Mbps (全二重、半二重) Ethernet 機能を有すること。
- ・ ネットワークの必要に応じて、拡張スロットには標準準拠の 10/100/1000Mbps ポートをプラグ & プレイで搭載可能なこと (10/100Mbps × 8 又は 1000Mbps × 2)。
- ・ ポート当り 2 5 5 の V L A N をサポートすること。
- ・ S N M P (Simple Network Management Protocol) 機能を有すること。
- ・ 1 9 インチラックマウント仕様であること。

2 L A N 配線について

- ・ 布設する L A N 配線はギガビットイーサネット 1000Base-T に対応するエンハンストカテゴリ 5 (5 E) 規格で工事を行うこと。
- ・ 教育系 (教室、図書室等) の L A N 配線と教務系 (職員室、校長室、事務室、保健室等) の L A N 配線はそれぞれ独立した L A N 配線工事を行い、基幹スイッチング H u B に接続されること。

3 情報コンセント

- ・ 新棟については、壁埋め込み、1 コンセントにつき 2 ジャック。
- ・ 既存棟については、壁埋め込みが出来ない場合は、壁据え付け可。
1 コンセントにつき 2 ジャック。
- ・ 1 コンセントの 2 ジャックは、フロアー HUB から引くこと。

< 参考 19 > 給食室備品リスト (その 1)

は購入 ×は工事 無印は現有を使用

施設名	部屋名	購入	品名	寸法	数量	部屋	備考
給食室	検収室		移動台	1200 × 600 × 800	1	1	
給食室	検収室		テーブル	900 × 600 × 800	1	1	
給食室	検収室	×	ピーラー	NKP-16	1	1	
給食室	検収室	×	ピーラーシンク	900 × 750 × 450	1	1	
給食室	検収室	×	二層シンク(ドライ)	1500 × 750 × 800	1	1	
給食室	検収室		L型運搬車(ドライ)	900 × 600 × 800	1	1	
給食室	検収室	×	検食用冷凍庫	620 × 645 × 1920	1	1	
給食室	下処理室	×	三層シンク(ドライ)	2400 × 900 × 800	1	1	
給食室	下処理室		移動作業台(ドライ)	750 × 600 × 800	3	1	
給食室	下処理室	×	包丁・まな板消毒保管機	550 × 550 × 1900	1	1	
給食室	下処理室	×	パススルー冷蔵庫	1500 × 795 × 1920	1	1	
給食室	下処理室	×	冷凍冷蔵庫	1500 × 835 × 1920	1	1	
給食室	下処理室	×	器具保管庫	900 × 950 × 1900	1	1	
給食室	下処理室	×	三層シンク	2100 × 750 × 800	1	1	
給食室	調理室	×	スライサーシンク	1500 × 900 × 800	1	1	
給食室	調理室	×	マイコンスライサー	965 × 646 × 848	1	1	能力3,200kg/h
給食室	調理室	×	ドラフト洗米機	480 × 800	1	1	
給食室	調理室	×	回転釜		8	1	
給食室	調理室	×	三層シンク	2100 × 750 × 800	1	1	
給食室	調理室	×	器具消毒保管機	900 × 950 × 1900	1	1	
給食室	調理室	×	三層シンク	2100 × 900 × 800	1	1	
給食室	調理室		テーブル	900 × 900 × 800	1	1	
給食室	調理室	×	真空冷却機	1250 × 1140 × 1740	1	1	洗浄、品温記録機能付、チー仕様
給食室	調理室	×	二層シンク	1800 × 900 × 800	1	1	
給食室	調理室		穴あき調理台	1800 × 900 × 800	2	1	
給食室	調理室		移動台	1800 × 750 × 800	3	1	
給食室	調理室		移動台	1800 × 900 × 800	4	1	
給食室	調理室	×	ガステーブル	900 × 750 × 800	1	1	
給食室	調理室	×	ｽﾌﾟﾘﾝｸﾞｸﾞﾗﾝﾄﾞﾌﾞﾗﾝ	1050 × 920 × 1810	1	1	扉が閉たて入れ 段ビッパ80mm以上の15段カート仕様 余熱完了ブザー付
給食室	調理室		戸棚	1800 × 750 × 1800	3	1	
給食室	調理室		移動台	750 × 750 × 800	3	1	
給食室	調理室	×	ミキサー	600 × 450 × 900	1	1	攪拌ハネ取り外し式
給食室	調理室	×	立体炊飯器(予備釜3)	718 × 700 × 1470	3	1	
給食室	調理室	×	冷凍庫	900 × 795 × 1920	1	1	
給食室	調理室		戸棚	1500 × 600 × 1800	5	1	
給食室	調理室	×	冷蔵庫	1200 × 795 × 1920	1	1	
給食室	調理室		移動パンラック	1200 × 600 × 1800	2	1	
給食室	調理室		ざる置き台	680	12	1	
給食室	洗浄室	×	三層シンク	2700 × 900 × 800	1	1	

< 参考 1 9 > 給食室備品リスト (その 2)

は購入 ×は工事 無印は現有を使用

施設名	部屋名	購入	品名	寸法	数量	部屋	備考
給食室	洗浄室	×	消毒保管機 42箆	1400×950×2910	5	1	
給食室	洗浄室	×	消毒保管機 60箆	2550×950×1900	2	1	
給食室	洗浄室	×	食器洗浄機		1	1	自動供給、自動整理機能を有し回転ブッシング機能付
給食室	洗浄室	×	モバイルシンク	900×900×800	6	1	
給食室	洗浄室		移動水切り台	900×600×800	3	1	
給食室	洗浄室		作業台	1800×900×800	1	1	
給食室	洗浄室		ブルートコンテナ		3	1	
給食室	配膳室		コンテナ(4学級用)		7	1	
給食室	食品庫	×	エレクターシェルフ	1820×620×1900	6	1	
給食室	食品庫		食品棚	1500×570×1800	4	1	
給食室	消耗品庫		消耗品棚	1500×570×1800	2	1	
給食室	給食事務室		椅子	440*530*815	1	1	
給食室	給食事務室		片袖机	106*635*740	1	1	
給食室	給食事務室		清掃用具ロッカー	455*515*1740	1	1	
給食室	給食事務室		引違書庫	880×400×1850	1	1	
給食室	給食事務室		引違書庫	1740×400×1850	1	1	
給食室	給食事務室		更衣ロッカー	900×515×1790	4	1	
給食室	給食休憩室		折りたたみ椅子		12	1	
給食室	給食休憩室		会議用机	1800×450×600	2	1	
給食室	給食休憩室		下駄箱	900×330×1210	2	1	
給食室	トレッサー洗濯室		洗濯機	550×553×975	1	1	全自動 容量8kg
給食室	その他	×	牛乳保冷库	1800×945×1920	1	1	
給食室	その他		配膳車	1100×900×800	27	1	

< 参考 2 0 > 給食室消耗品の規格

品名	規格	満水容量	10枚積み重ね高さ	備考
椀	139 × H60mm 190g	460cc	159mm	強化磁器製
大皿	191 × H39mm 280g	600cc	106.5mm	
小皿	165 × H28mm 175g	270cc	91mm	
丸スプーン	18-0ステン製 15.0cm			
京華木箸	21.0cm			(株)ニッタクス製
箸籠	ヨコ型 260 × 100 × 67mm ステン製			
食器籠	小皿用 外寸 425 × 223 × 223mm 1,170g 大皿用 外寸 445 × 246 × 223mm 1,230g 椀用 外寸 490 × 200 × 223mm 1,270g			
トレイ	F R P 製 280 × 380 × 16mm 260g 重ね高 5mm			

数量は 9 0 0 人、2 6 学級分

<参考21> 保育所整備にあたりPFI事業の対象となる工事・設備等

下記の工事・設備で提案されたものが、今回のPFI事業の実施事業費の対象となる。それ以外のものについては、運営事業者の負担で備えること。

(1) 本体工事費（含む通常の電気・機械・給排水衛生設備工事）

(2) 特殊附帯施設費

次に掲げるもののほか、特に必要と認められるものについて実施事業費による対象とする。

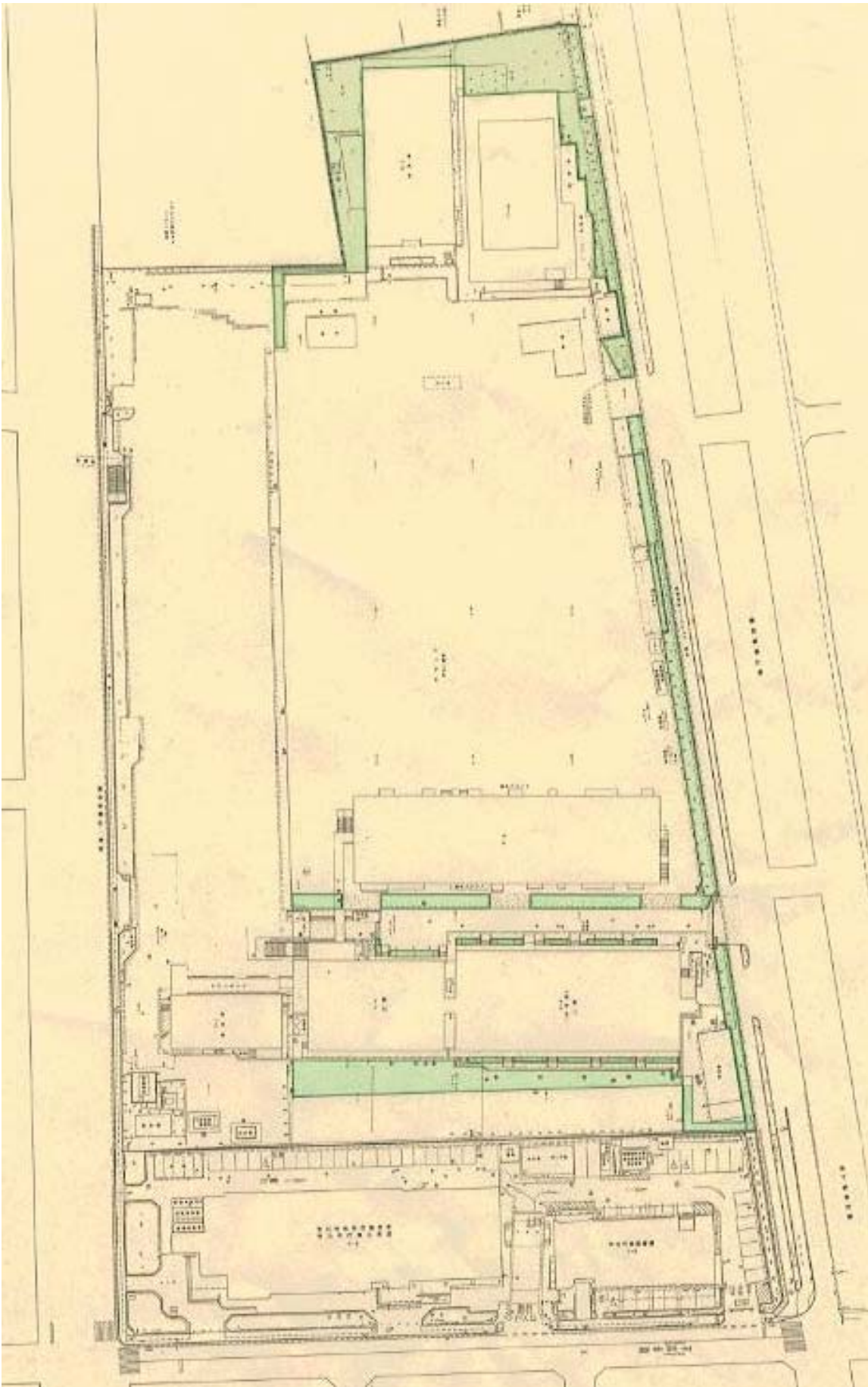
冷暖房設備（ストーブ、クーラーなどの暖房・冷房器具を除く、床暖房を含む。） 特殊基礎工事、エレベーター、自家給水設備、水槽設備、給湯設備、受変電設備、自家発電設備、空気調和設備、電話交換機、テレビ共聴設備、放送設備、防音設備、屋外附帯設備（排水、給水、電気、ガス設備等） 厨房用設備、消防用設備（自動火災報知設備、消火栓、スプリンクラー、その他の消防法及び同法施行令の規定により設置を義務付けられているもの、ただし、移動することのできる備付用消火器具は対象外） 排煙設備、非常用照明設備（建築基準法及び同法施行令の規定により設置を義務づけられているもの）

(3) 什器・設備費

次に掲げるもののほか、特に必要と認められるものについては、付属初度設備の範囲として実施事業費による対象とする。

設置場所を指定し、かつ工事の伴う屋外遊戯設備等

< 参考 2 2 > 植栽計画参考図



< 参考 2 3 > 歩道拡幅範囲図

