

添付資料1：様式集

(様式1)

平成 年 月 日

実施方針に関する質問書

「筑波大学生命科学動物資源センター施設整備等事業実施方針」について、質問事項がありますので、提出します。

質問者	会社名 所在地 所属/担当氏名 電話 FAX
項目	(実施方針ページ)
内容	

(様式 2)

平成 年 月 日

実施方針に関する意見書

「筑波大学生命科学動物資源センター施設整備等事業実施方針」及び配布資料について、意見・提案がありますので、提出します。

意見者	会社名 所在地 所属/担当氏名 電話 FAX
意見項目	
内容	

添付資料2：リスク分担表（案）

(1/3)

	No.	リスク項目	リスクの内容	負担者	
				筑波大	事業者
全 事 業 期 間 共 通	1	募集リスク	募集要項や入札説明書等の誤り、変更に関するもの		
	2	応募リスク	応募費用の負担		
	3	契約リスク	契約締結が不可能或いは時間を要する場合		
	4	政治・行政リスク	国の債務負担行為の設定に関する承認が得られない場合		
	5	法・税・許認可制度の新設・変更リスク	本 PFI 事業に直接に影響する法制度の新設・変更（大学の独立行政法人化の際の債務継承リスク等を含む）		
	6		上記5以外のもの		
	7	許認可遅延リスク	大学が取得すべきものの不能・遅延に関するもの		
	8		事業者が取得すべきものの不能・遅延に関するもの		
	9	住民対応リスク	事業の実施及び大学が行う調査等に関する住民の反対等		
	10		事業者が行う調査等に関する住民の反対等		
	11	アニマルライトリスク	大学が行う業務に対する団体等の抗議運動等		
	12	環境汚染リスク	大学が行う業務に起因する有害物質の発生・漏洩等、環境に関するもの		
	13		事業者が行う業務に起因する有害物質の発生・漏洩等、環境に関するもの		
	14	バイオハザード(注)リスク	大学が行う業務に起因するバイオハザードの発生		
	15		事業者が行う業務に起因するバイオハザードの発生		
	16	第三者賠償リスク	大学の運営業務に関する事故又は通常避けることが不可能な地盤沈下、地下断水等により第三者に損害を与えた場合		
	17		事業者の委託業務に起因する事故、施設劣化等により第三者に損害を与えた場合		
	18	調査リスク	大学が実施した測量や地質等の調査ミスに関するもの		
	19		事業者が実施した測量や調査等のミスに関するもの		
	20	事業中止延期リスク	大学の責めに帰する事由による事業の中止・延期		
	21		選定事業者の責めに帰する事由による事業の中止・延期		
	22	事故発生リスク	大学の責めに帰する事由による事故の発生		
	23		事業者の責めに帰する事由による事故の発生		
	24	デフォルトリスク	大学の債務不履行に関するもの		
	25		事業者の債務不履行に関するもの		
	26	不可抗力リスク	大学で対処可能（リスクの回避・低減・移転等）なもの		
	27		事業者で対処可能（リスクの回避・低減・移転等）なもの		
	28		大学、事業者とも対処が不可能なもの		

注：バイオハザード（生物災害）：人や環境に危険となる生物学的状況。遺伝子組換えなどによって生まれた生物等の漏れが及ぼす影響など。

	No.	リスク項目	リスクの内容	負担者	
				筑波大	事業者
全 事 業 期 間 共 通	29	金利リスク	計画・設計・建設期間中の金利の変動		
	30		開業後、維持管理期間中の金利の変動		
	31	物価リスク	計画・設計・建設期間中の物価の変動		
	32		開業後、維持管理期間中の物価の変動		
計 画 設 計 期 間	33	工事内容変更リスク	大学による工事請負契約内容等の変更		
	34	測量・調査リスク	大学が実施したものに 関する場合		
	35		事業者が実施したものに 関する場合		
	36		予見されなかった地中障害物及び埋蔵文化財の調査・保全の ために必要となった費用負担及び工期の延長等		
	37	計画・設計リスク	大学の責めに帰する不備・変更によるもの		
	38		選定事業者の責めに帰する不備・変更によるもの		
建 設 期 間	39	用地確保リスク	施設用地の確保に関するもの		
	40		建設に要する仮設、資材置場に関するもの		
	41	工事中断リスク	大学の責めに帰する事由によるもの		
	42		事業者の責めに帰する事由によるもの		
	43	工事遅延リスク	大学の責めに帰する事由によるもの		
	44		事業者の責めに帰する事由によるもの		
	45	工事未完工リスク	大学の責めに帰する事由によるもの		
	46		事業者の責めに帰する事由によるもの		
	47	新棟工事費リスク	大学の指示による工事費の変化		
	48		上記 47 以外の要因による工事費の変化		
	49	既存棟改修費変動リスク	大学の指示の変化、提示した資料（調査資料・入札説明書 等）の不備・ミスによる工事費の変化		
	50		上記 49 以外の要因による工事費の変化		
	51	性能リスク	要求水準の不適合（施工不良を含む）		
	52	施工監理リスク	施工監理に関するもの		
53	一般損害リスク	工事目的物、材料、その他関連工事に関して生じた損害			
54	移管手続きリスク	施設の移管手続きに伴う諸費用の発生・変化に関するもの			
維 持 管 理 期 間	55	支払遅延・不能リスク	大学からのサービスの対価の支払遅延・不能		
	56	計画変更リスク	大学の責めに帰する事由による事業内容・用途の変更に関 するもの		
	57		上記 57 以外の要因による事業内容・用途の変更に関するもの		

	No.	リスク項目	リスクの内容	負担者	
				筑波大	事業者
維持 管 理 期 間	58	性能リスク	要求水準の不適合によるもの		
	59	瑕疵リスク	新棟施設に隠れた瑕疵が見つかった場合		
	60		既存棟施設に隠れた瑕疵が見つかった場合で、それが事業者の責めに帰する事由によるもの		
	61		既存棟施設に隠れた瑕疵が見つかった場合で、それが大学の責めに帰する事由によるもの		
	62	維持管理費変動リスク	大学の責めに帰する事由による維持管理費の変動		
	63		上記 62 以外の理由による維持管理費の変動		
	64	施設損傷リスク	通常の利用状態において生じる施設の劣化によるもの		
	65		予防や修復可能な事故・火災による損害		
	66		利用者による施設の損傷で、大学の責めに帰する事由によるもの		
	67		利用者による施設の損傷で、上記 66 以外によるもの		
	68	修繕費増大リスク	通常の見繕業務において修繕費が予想を上回った場合		
	69		大規模修繕の実施時期、費用の変動に関するリスク		
	70	警備リスク	業務運営中のセキュリティーに関するもの		
71	業務リスク	センター業務（研究、開発、教育等）の内容や実施条件の変更に関するもの			

添付資料 3 : 関連図



図 1 : 施設位置図

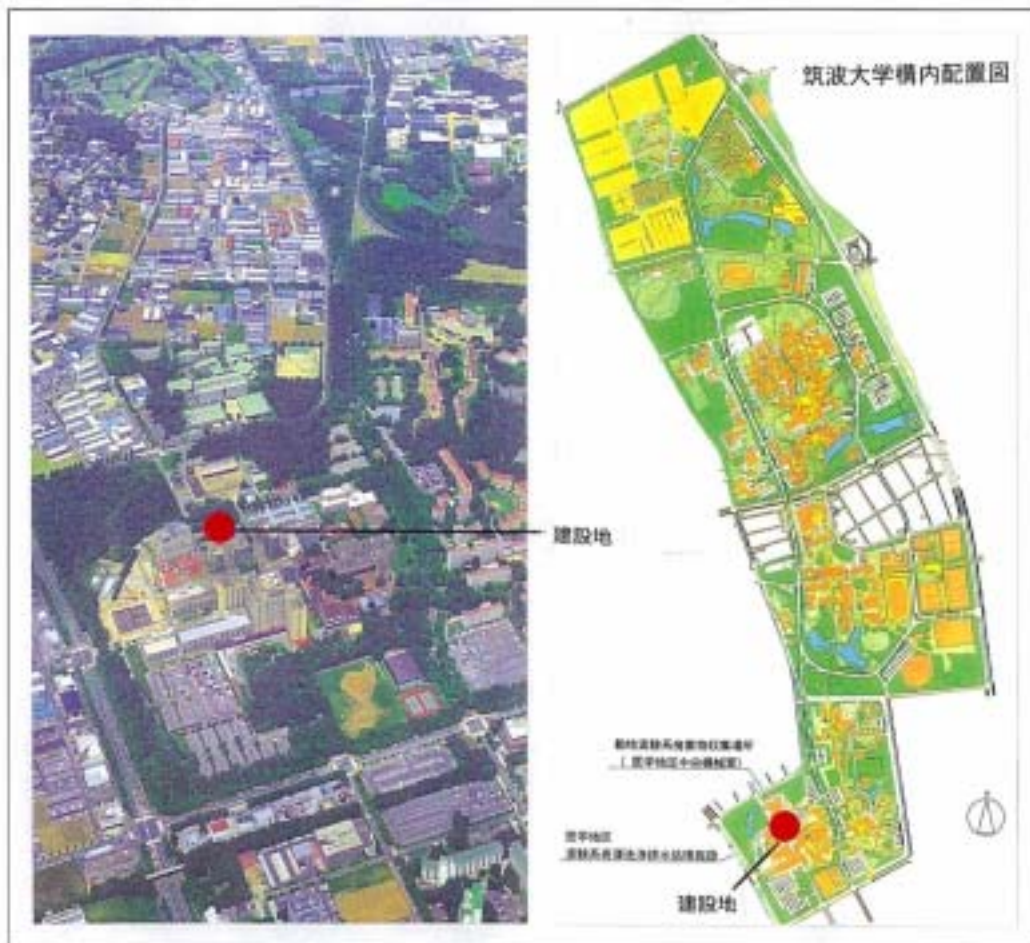


図 2：周辺環境図

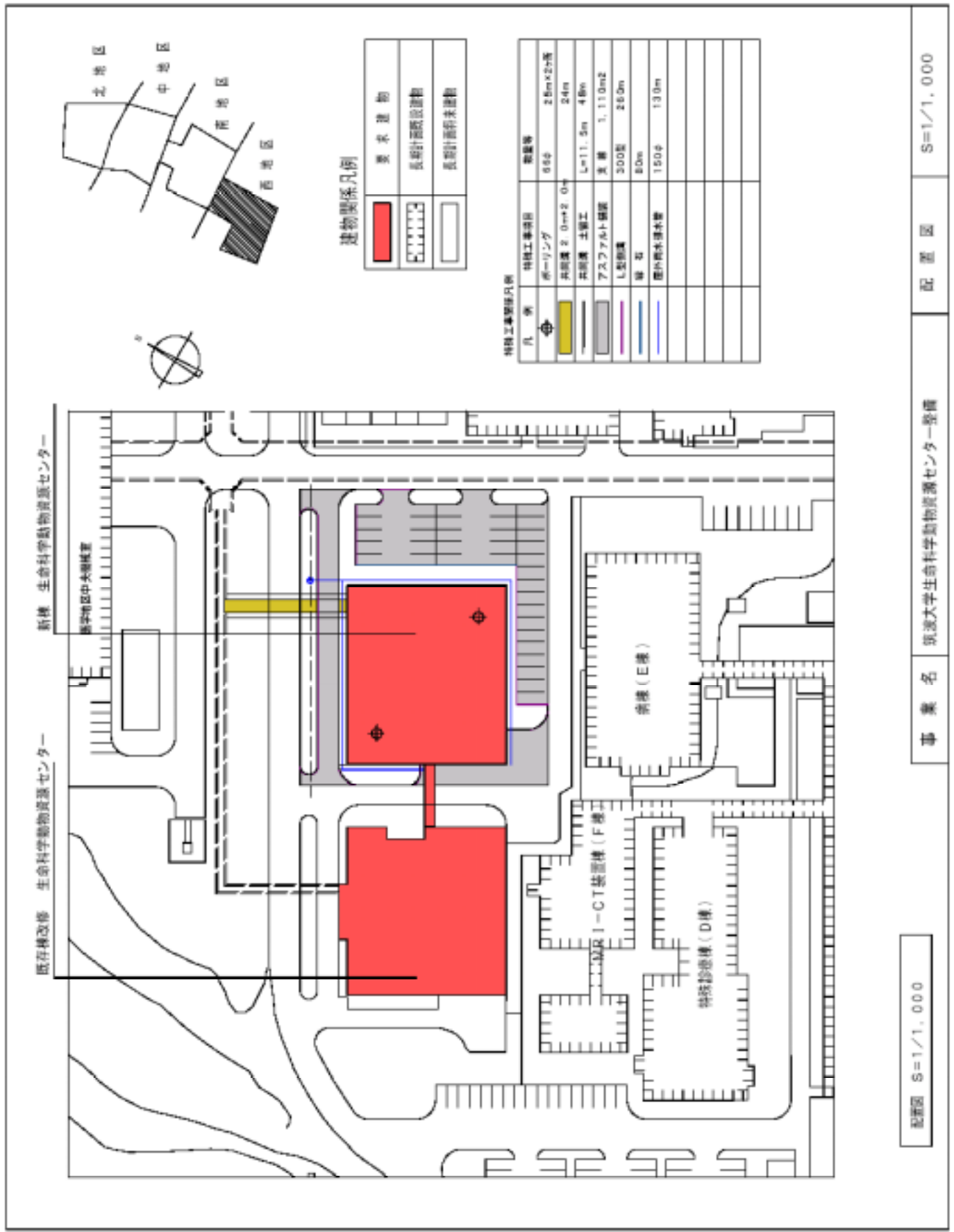


図3：全体配置図

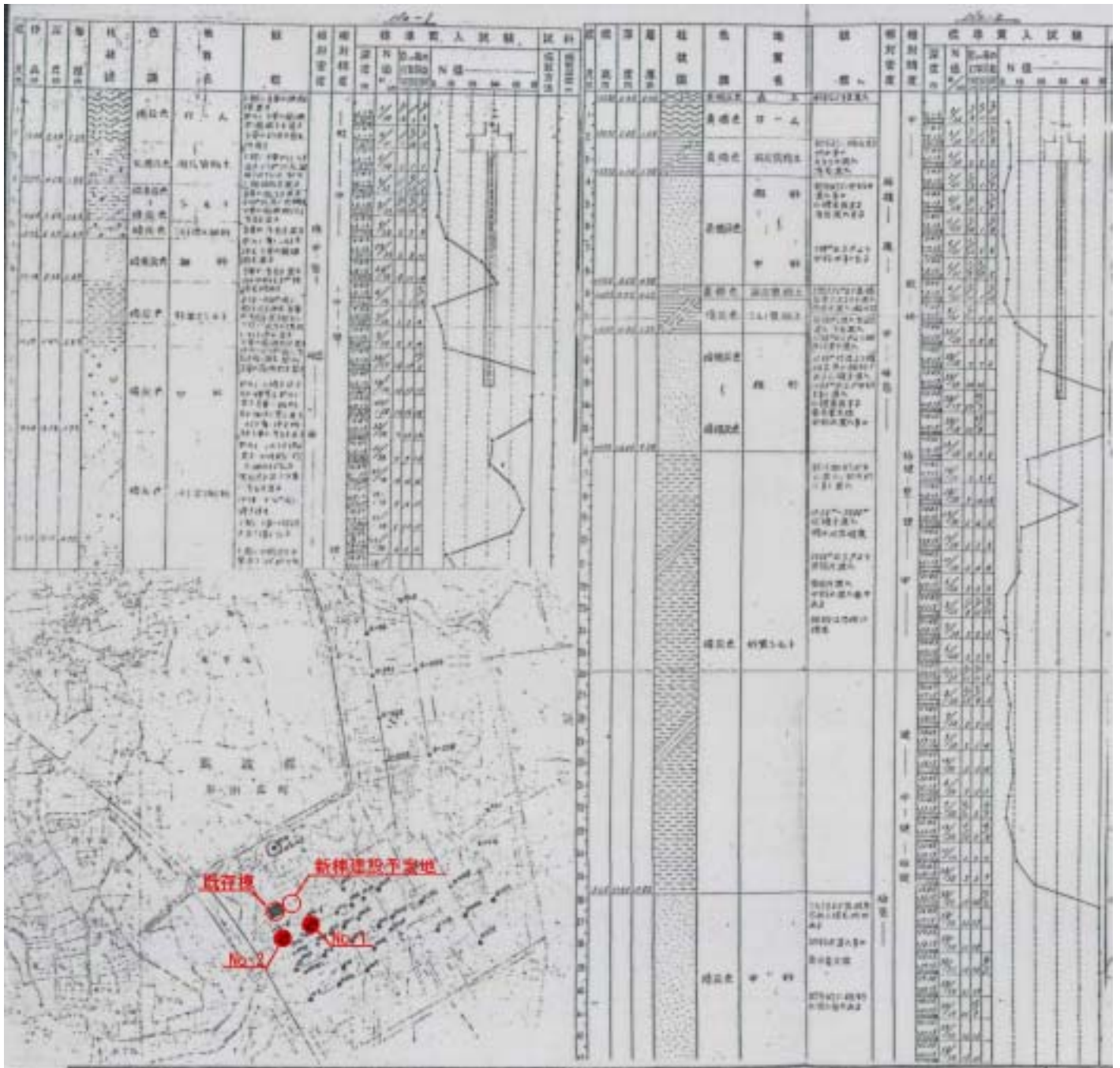


図4：土質柱状図（既存棟設計時に用いた資料）

