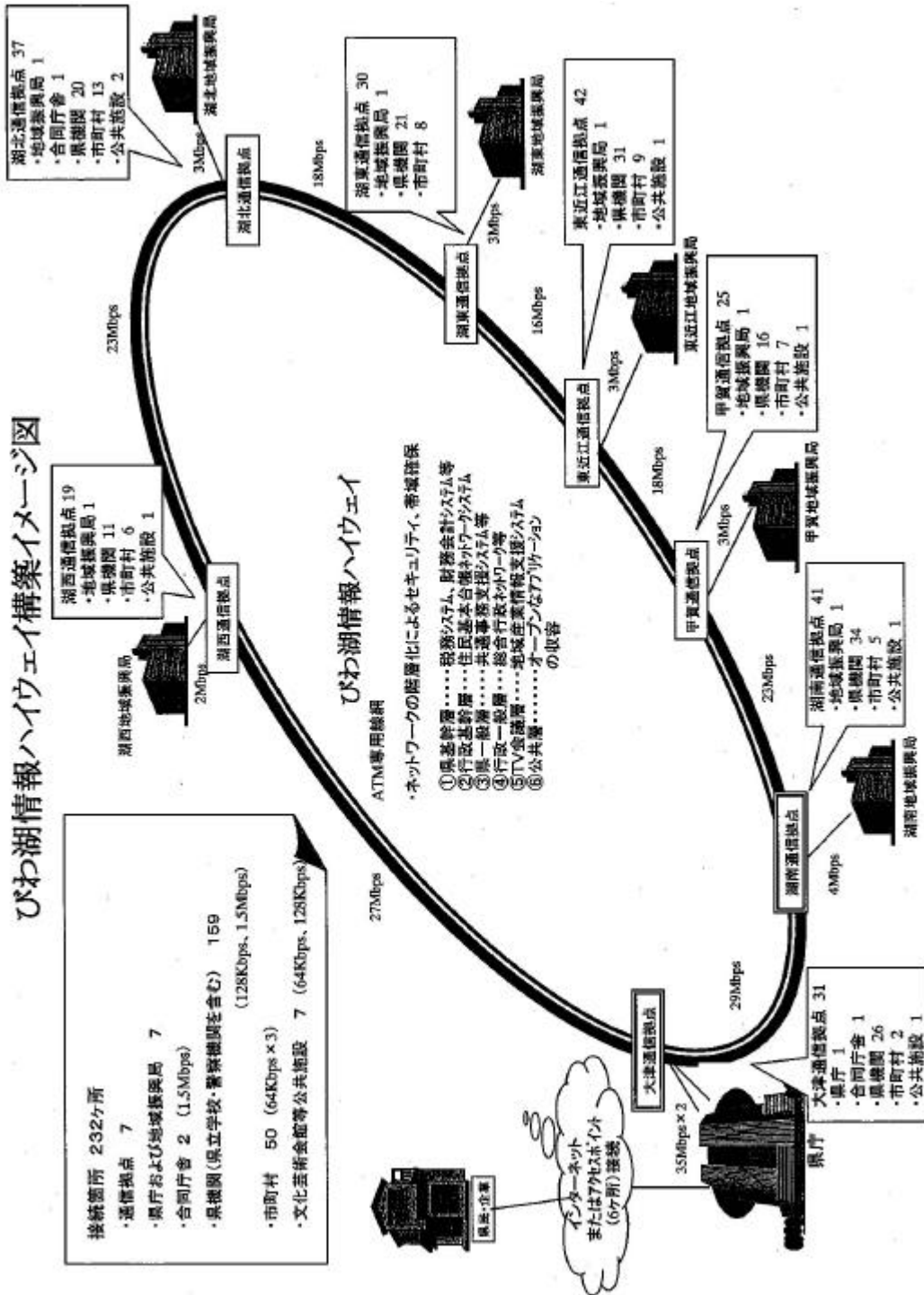


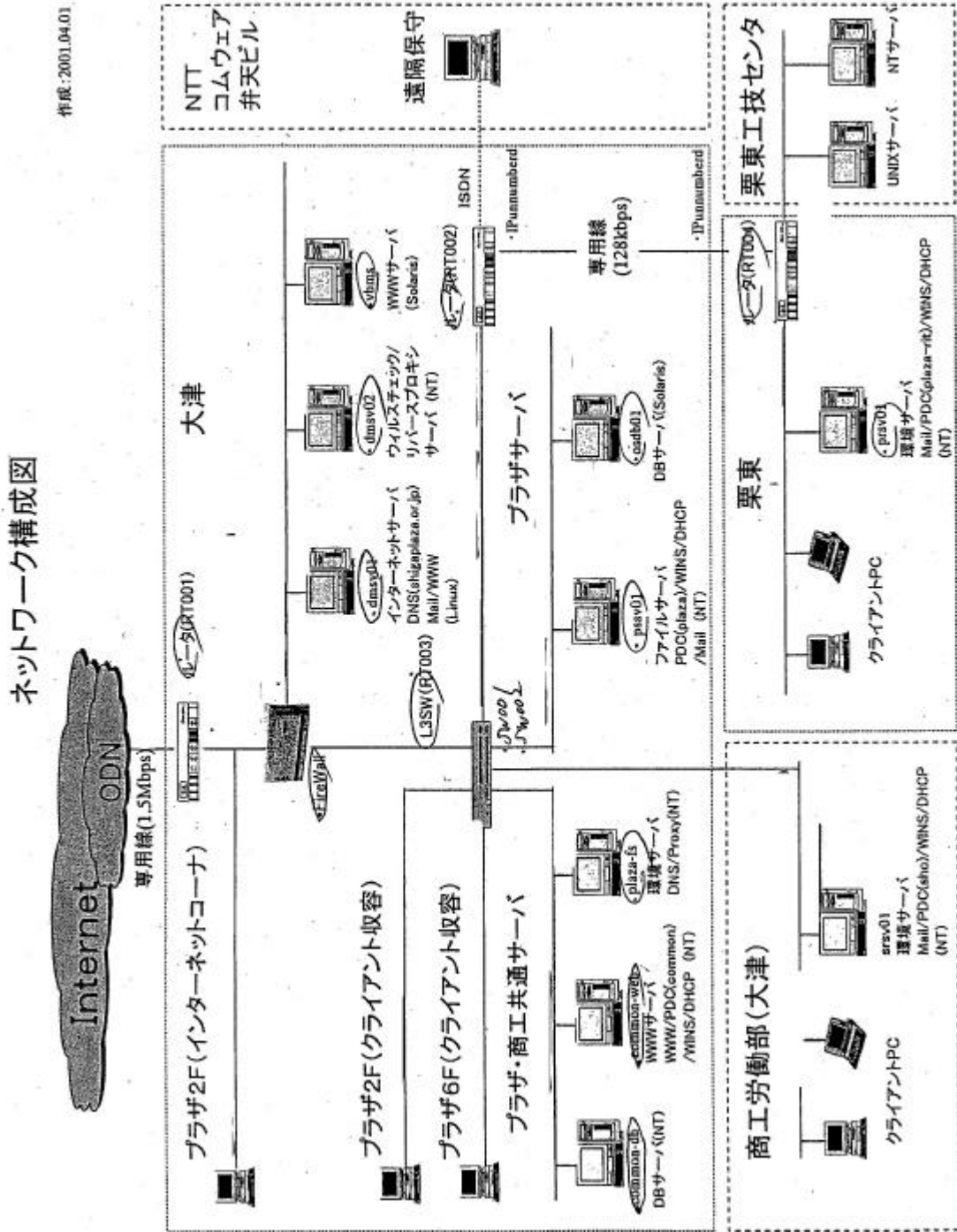
VII. 参考資料

1. 情報システム関連参考資料

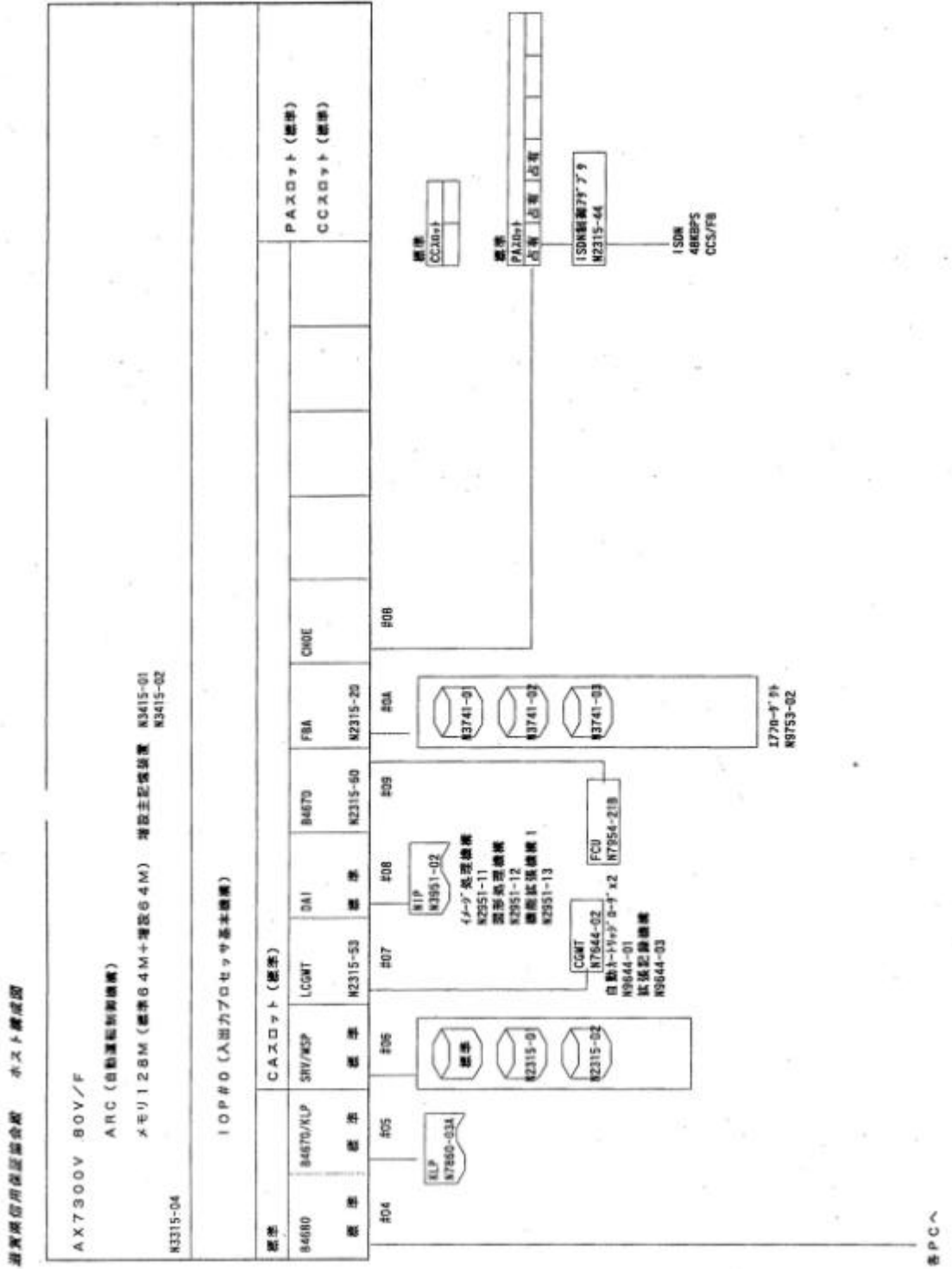
(1) びわ湖情報ハイウェイ概要



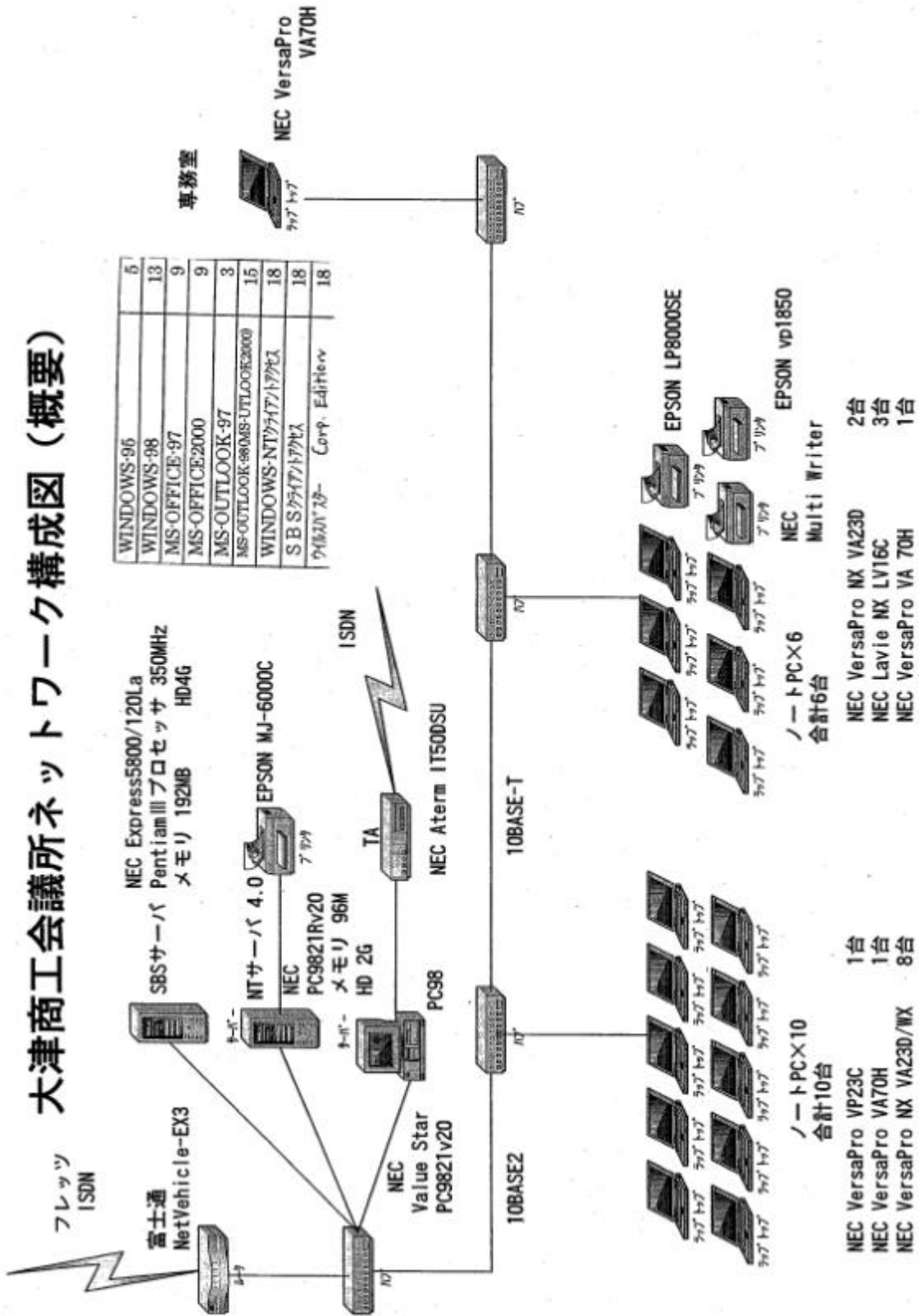
(2) 滋賀県産業支援プラザ情報システム概要 (現況)



(3) 滋賀県信用保証協会情報ネットワーク概要（現況）

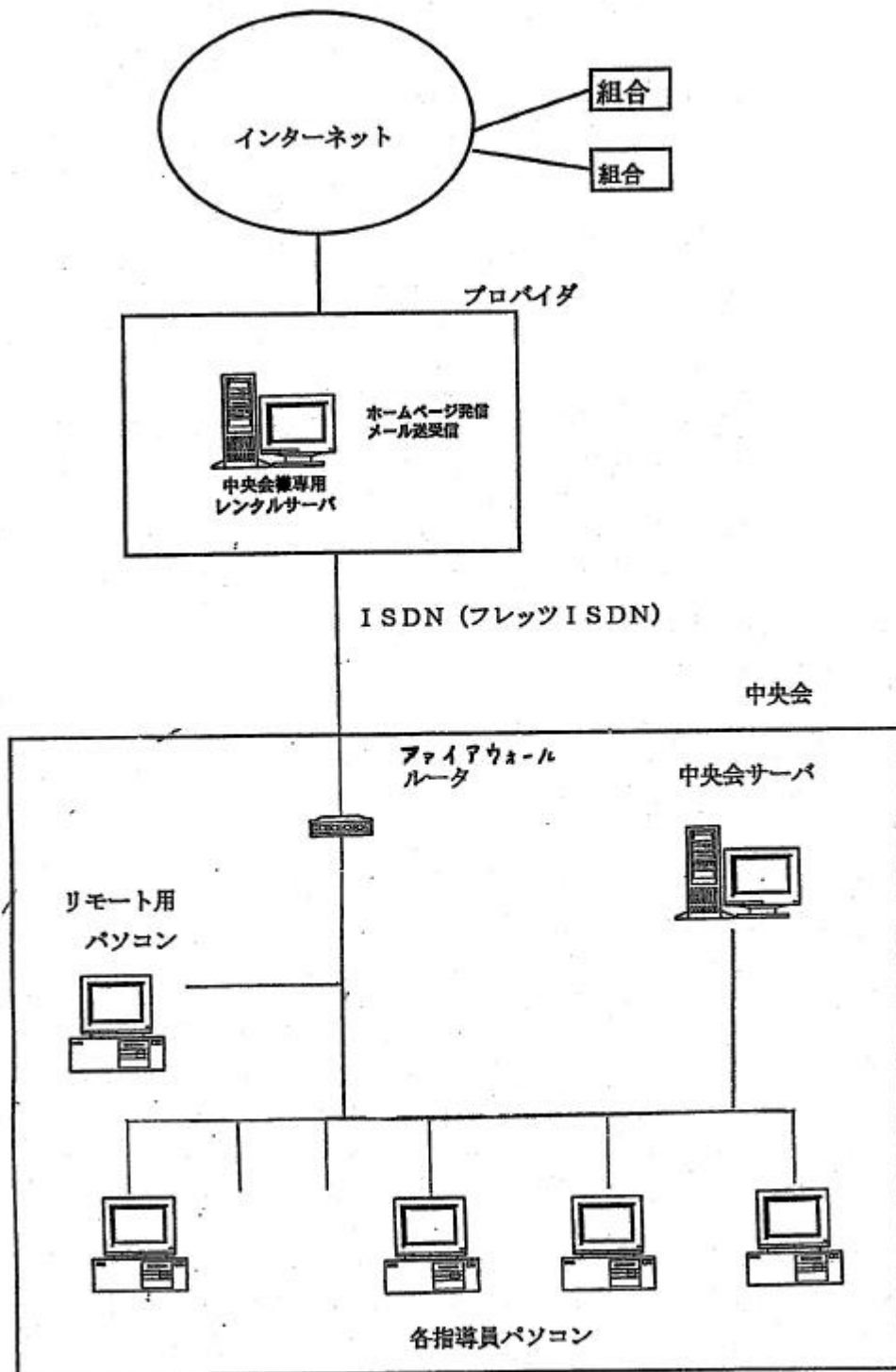


(4) 大津商工会議所情報ネットワーク概要（現況）



(5) 滋賀県中小企業団体中央会情報システム概要 (現況)

概念図



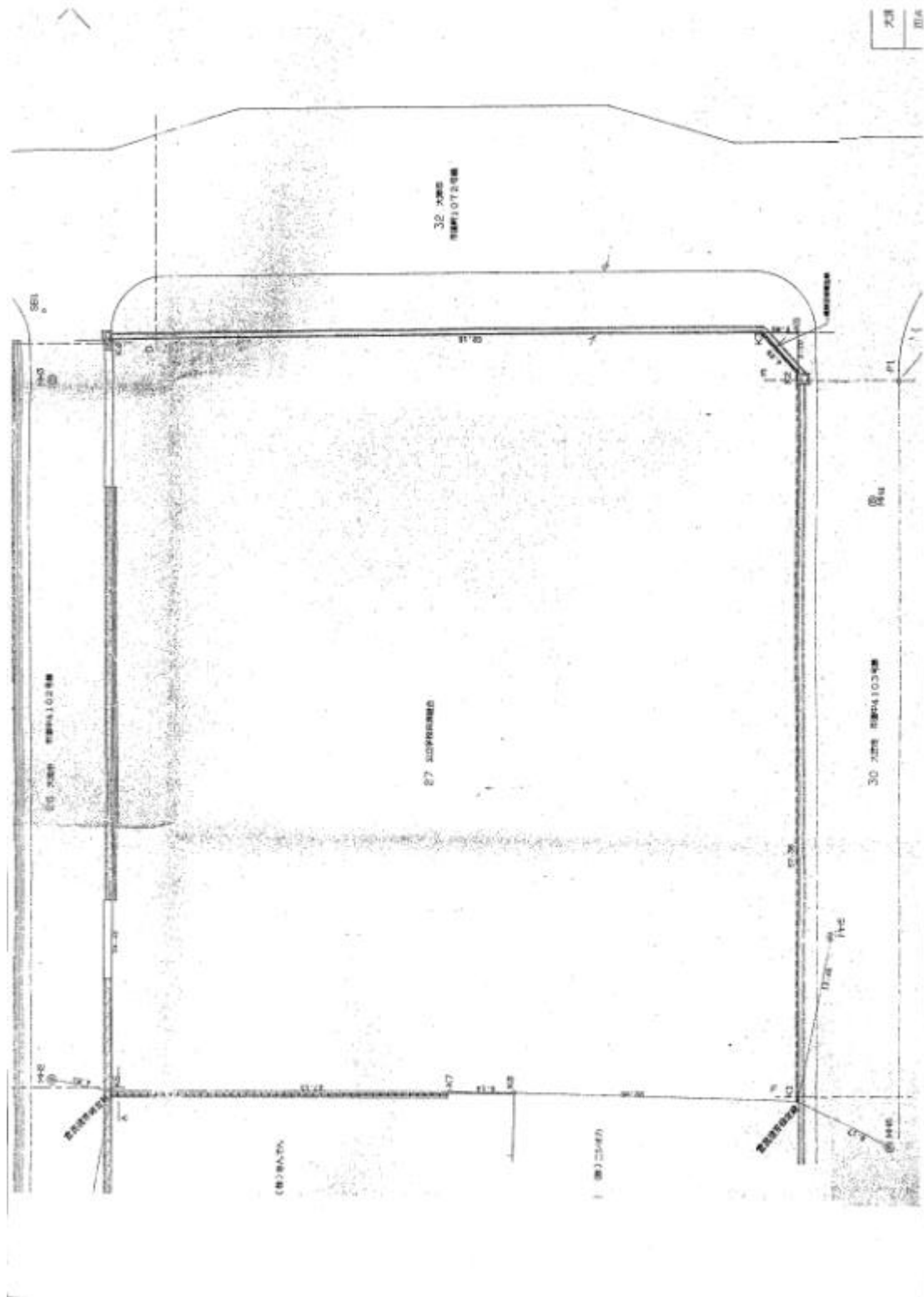
(7) 入居が想定される団体の情報システムの概要と将来利用意向(現況)

	滋賀県商工会連合会	滋賀県中小企業団体中央会	大津商工会議所	滋賀県信用保証協会	産業支援プラザ	滋賀経済同友会
ネットワーク外部との接続環境	ADSL1 回線 ISDN1 回線	フレッツ ISDN (将来的に ADSL)	フレッツ ISDN	ISDN2 回線 DDX1 回線	ODN(ビジネスセレクト) 専用線、ISDN 等	ISDN フレッツ ISDN
LANの接続環境	性能: 100BASE-T (一部 10BASE) 接続方法: ルーター及び ADSL モデム 機種: 未定	性能: 10BASE-T 接続方法: ルーター 機種: YAMAHA RTA52i	性能: 10BASE2、10BASE-T 接続方法: ルーター、HAB 機種: 富士通 Net Vehicle EX3 NEC Value Star PC9821v20	性能: 10BASE-T 接続方法: TA2 台 機種: NTT製 2 台	性能: 100BASE-T 接続方法: ルーター 機種: Prsv01	性能: N.A 接続方法: N.A 機種: N.A
接続の方法	事務室・電算室: フリー アクセス 相談室: 無線LAN 電算室内HABは有線	LANケーブル敷設	N.A	1,2 階共に OA フロアによるLAN ケーブル敷設、HAB10 台	光無線 (親機: HS-06-W 子機: HS-04-T)	N.A
サーバの環境	(各サーバのスペック予想) 機種: 未定 CPU: Pentium 900MHz ~ メモリ: 384 ~ 512MB HD 容量: 20 ~ 100GB OS: WindowsNT4.0・ 2000・Linux (WWW サー バ関連)	機種: NEC Express 5800/120 Le CPU: Pentium 800EB プロ メモリ: 256MB HD容量: 18.2GB OS: Windows2000	機種: NEC Express 5800/120 La NEC PC9821Rv20 CPU: Pentium プロセッサ 350MHz メモリ: 192MB 96M HD 容量: 4G 2G OS: Windows NT4.0	機種: Express5800 CPU: Pentium Xeon800EBMHz メモリ: 384Mz HD 容量: 9.1GB×3 アレイ OS: Windows2000	機種: N.A CPU: N.A メモリ: N.A HD 容量: N.A OS: Solaris、WindowNT Linux	機種: N.A CPU: N.A メモリ: N.A HD 容量: N.A OS: N.A
クライアント環境	機種: 未定 台数: 40 台 OS: Windows98SE・2000 ソフト: MS Office2000、 MS Explore5.5	機種: NEC-VA65HWT5ADAB NEC PC-MA80TCD76DF7MATE-NX 他 台数: 19 台 OS: Windows ME / 18 台 Windows98 / 1 台 ソフト: N.A	機種: NEC VersaPro NXVA 230/WX、NEC VersaPro NX VA23D 他 台数: 16 台 OS: Windows 95 / 5 台 Windows 98 / 13 台 ソフト: MS Office97・2000、MS Outlook97・98・2000 CorpEdition	機種: NEC VersaPro Mate 台数: VersaPro66 台 Mate7 台 OS: Windows98 / 71 台 Windows95 / 2 台 ソフト: EtoS-dx、ネットワークマネ ージャー、Excel Word2000	機種: DELL optiplex GX1 P3 500MHz、Epson Tipe-sw P3 600MHz ノート PC 台数: 50 台 OS: Windows98 (一部 Win95,Me,NT4.0) ソフト: Office2000、一太郎、ブラ ウザ、ホームページビルダー、ウィ ルスバスター	機種: NEC 台数: 2 台 OS: Windows98・ME ソフト: N.A
システム環境	N.A	データベース (HP 用サーバはレンタルで外部 設置) メールングリスト予定有り	データベース(db-MAGIC)による 会員管理システム	ACOS-2 汎用 PC によるデータバ ース、クライアントサーバ、システ ムによるグループウェア(イントラ ネット)	グループウェア: サイボウズ DB: 企業 DB 業務 DB skki メール: sendmail HP: Linux、UNIX、NT ウィルス対策: サーバプロテクト、 InterScan	今後ホームページ作成予定
ソフト環境	メール: 局内 / MS Outlook、商工会 / MS OutlookExpress DB: サーバ / 未定、 クライアント / Access ワープロ: Word 表計算: Excel その他: トレンドマイクロウィル バスター、FrontPage など	メール: Outlook Express DB: Access95 ワープロ: Word2000 表計算: Excel2000 その他: -	メール: Outlook97・98・2000 DB: N.A ワープロ: - 表計算: - その他: CorpEdition	メール: スターオフィス DB: Oracle、Access ワープロ: Word2000 表計算: Excel2000	メール: OE DB: SQL、Oracle ワープロ: Word、一太郎 表計算: Excel	メール: Outlook DB: - ワープロ: Word 表計算: Excel その他: 宛名職人
今後の利用意向	希望する	希望する	現在のままで継続利用は無し	希望する	希望する	N.A

	社団法人滋賀工業会	滋賀県経営者協会	滋賀県商工会議所連合会	滋賀県火災共済協同組合	滋賀県労働者福祉協議会	滋賀県勤労者住宅生活協同組合
ネットワーク外部との接続環境	ISDN	ISDN	フレッツ ISDN	FENICS サービス (INS パケットサービス)	ISDN (ビフロープ)	ISDN (OCN)
LANの接続環境	性能: 10BASE-T 接続方法: ルーター 機種: N.A	性能: N.A 接続方法: ダイアルアップ (必要なときのみ) 機種 N.A	性能: 10BASE-T 接続方法: ルーター 機種: 富士通 NetVehicle-GX5	性能: 100BASE-T 接続方法: DSU 機種: SL-144K	性能: N.A 接続方法: N.A 機種: N.A	性能: 100BASE-T 接続方法: ルーター 機種: NEC IP45/007
接続の方法	OA フロアによる LAN ケーブル敷設	-	LAN ケーブル	N.A	N.A	LAN ケーブル
サーバの環境	機種: COMPAQ CPU: N.A メモリ: N.A HD 容量: N.A OS: Windows4.0	N.A	N.A	機種: 富士通 GP6000-500I CPU: Pentium メモリ: 64MB HD 容量: 2300MB OS: ASP V11	N.A	N.A
クライアント環境	機種: NEC Lavie NX,MA66T 他 台数: 11 台 OS: Windows98 ソフト: Office2000	機種: NEC, IBM 台数: 3 台 OS: N.A ソフト: N.A	機種: 富士通, NEC 台数: 7 台 OS: Windows98 / 3 台, Me / 4 台	機種: FMG-5302 、 FMV5266DX 台数: 4 台 OS: Windows ソフト: N.A	機種: Valustar NXVS26D LaVie LW500J/2 Simplem VS66H/58 台数: 4 台 ソフト: MS Office2000	機種: NEC NXMA80T NEC NX VC40D 他 台数: 5 台 OS: Windows98 ソフト: Office
システム環境	データベース、HP、メールメーリングリスト	HP、メール	-	-	データベース、HP、メール	データベース、HP、メール
ソフト環境	メール: Outlook DB: Access ワープロ: Word 表計算: Excel その他: Internet Explorer	メール: Express DB: - ワープロ: Word 表計算: Excel その他: PowerPoint	メール: Outlook Express DB: - ワープロ: Word 表計算: Excel その他: Virus Scan	メール: - DB: Access ワープロ: Word, 富士通オアシス 表計算: Excel その他: -	メール: Outlook Express DB: Access ワープロ: Word 表計算: Excel	メール: Outlook Express DB: Access ワープロ: Word 表計算: Excel
今後の利用意向	希望する	希望する	希望する	希望する	希望する	希望する

2. 敷地関連資料

(1) 計画地敷地



(2) 計畫地敷地測量圖 (1/1,000)

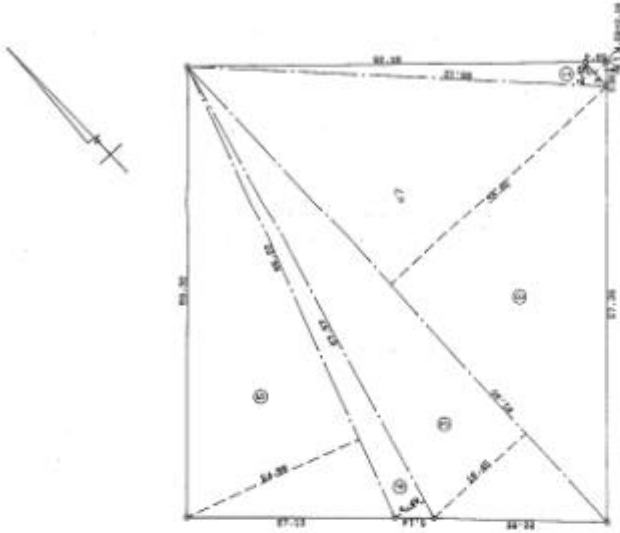


表 續 前

區段 NO	面積 (m ²)	佔地 (%)	備註
1	55.12	3.03	157.613600
2	81.40	39.86	3156.310000
3	81.40	16.45	1339.630000
4	87.87	4.48	303.389300
5	88.22	84.68	1609.679600
合計			5577.362500
1/1			3288.6812500
備註			3288.68

區段 NO	面積 (m ²)	佔地 (%)	備註
1	4.28	2.14	9.286400
合計			4.6332000
1/2			4.63

(4) 計画地敷地地質図

