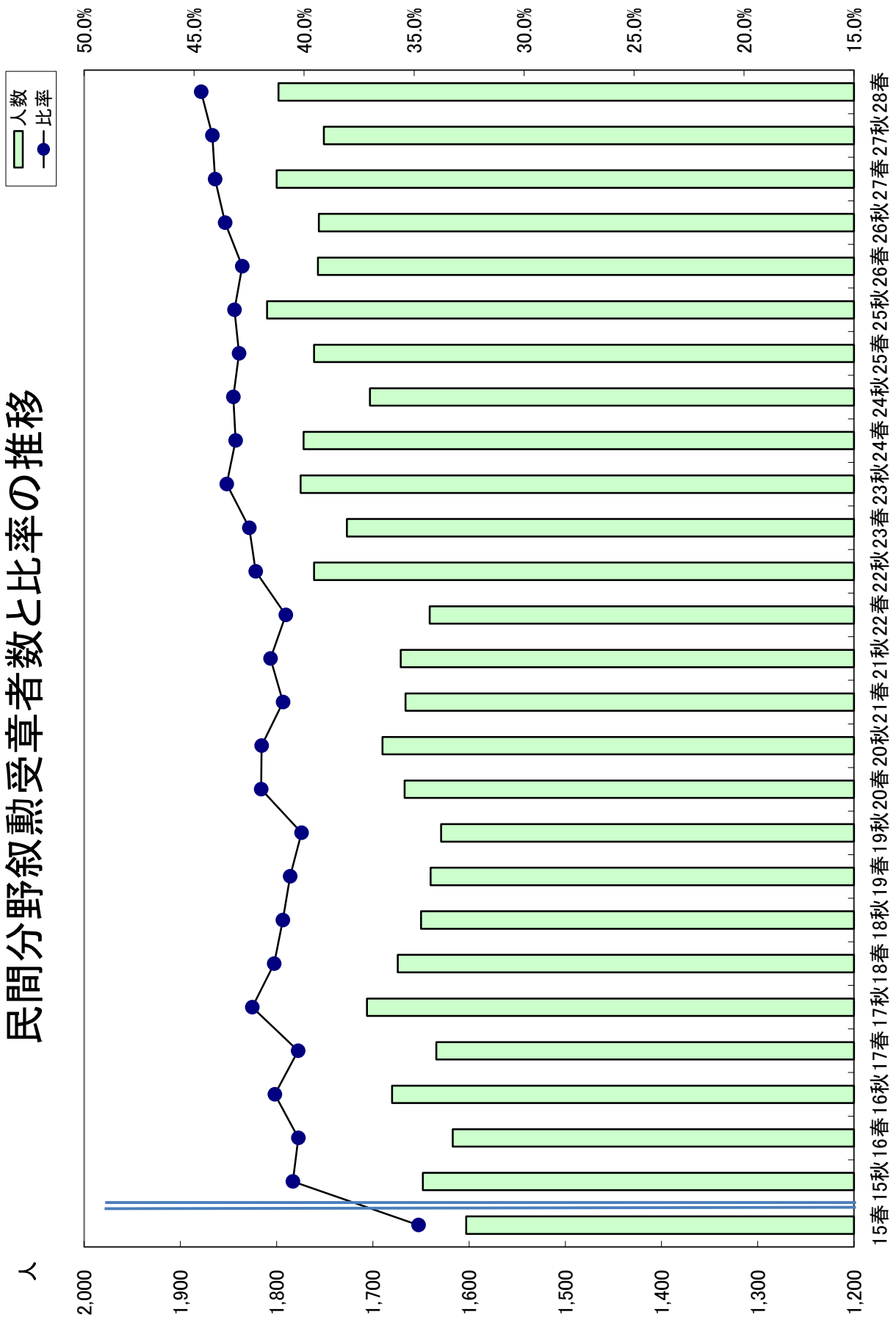
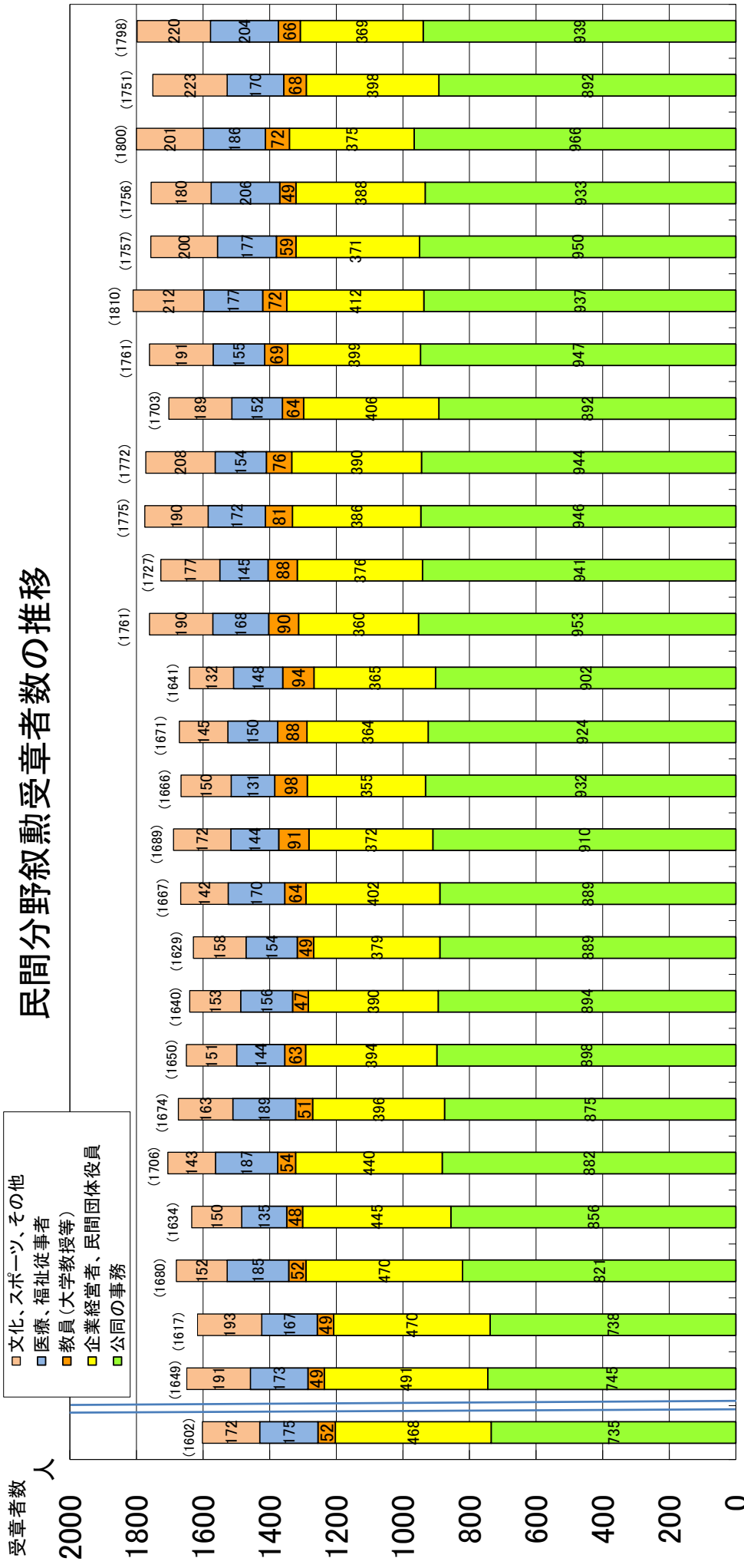


民間分野叙勲受章者数と比率の推移

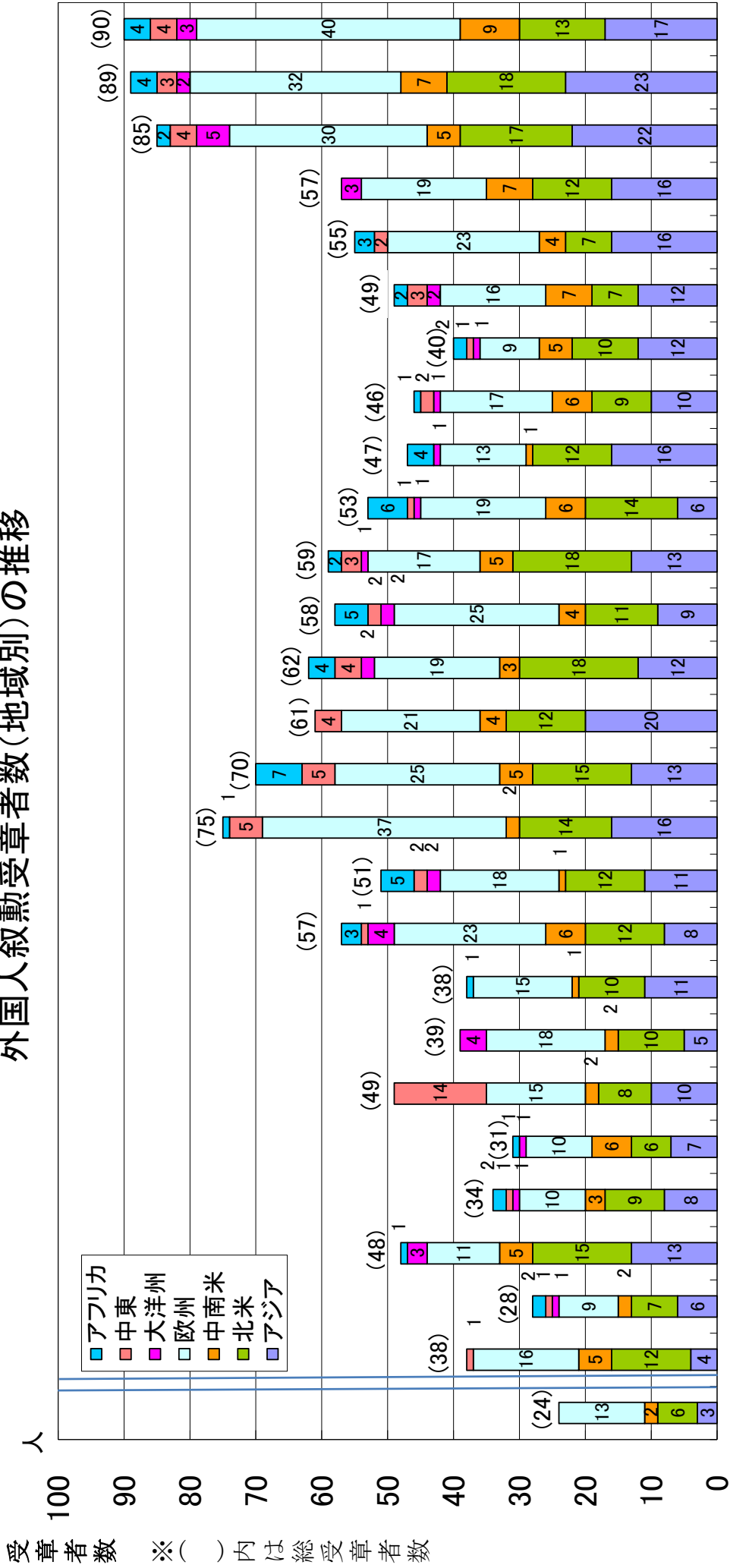


民間分野叙勲受章者数の推移



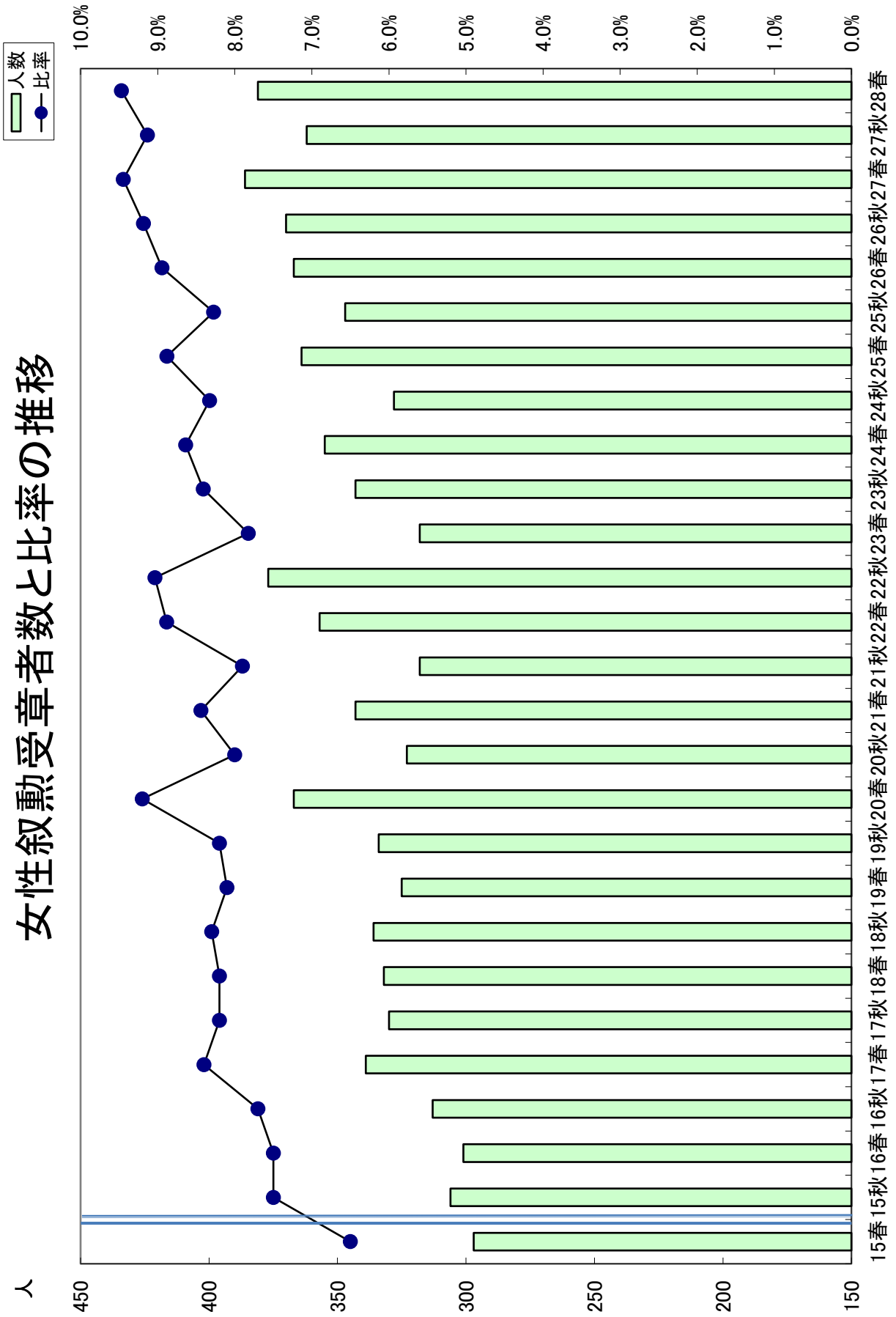
15春 15秋 16春 16秋 17春 17秋 18春 18秋 19春 19秋 20春 20秋 21春 21秋 22春 22秋 23春 23秋 24春 24秋 25春 25秋 26春 26秋 27春 27秋 28春

外国人叙勲受章者数(地域別)の推移

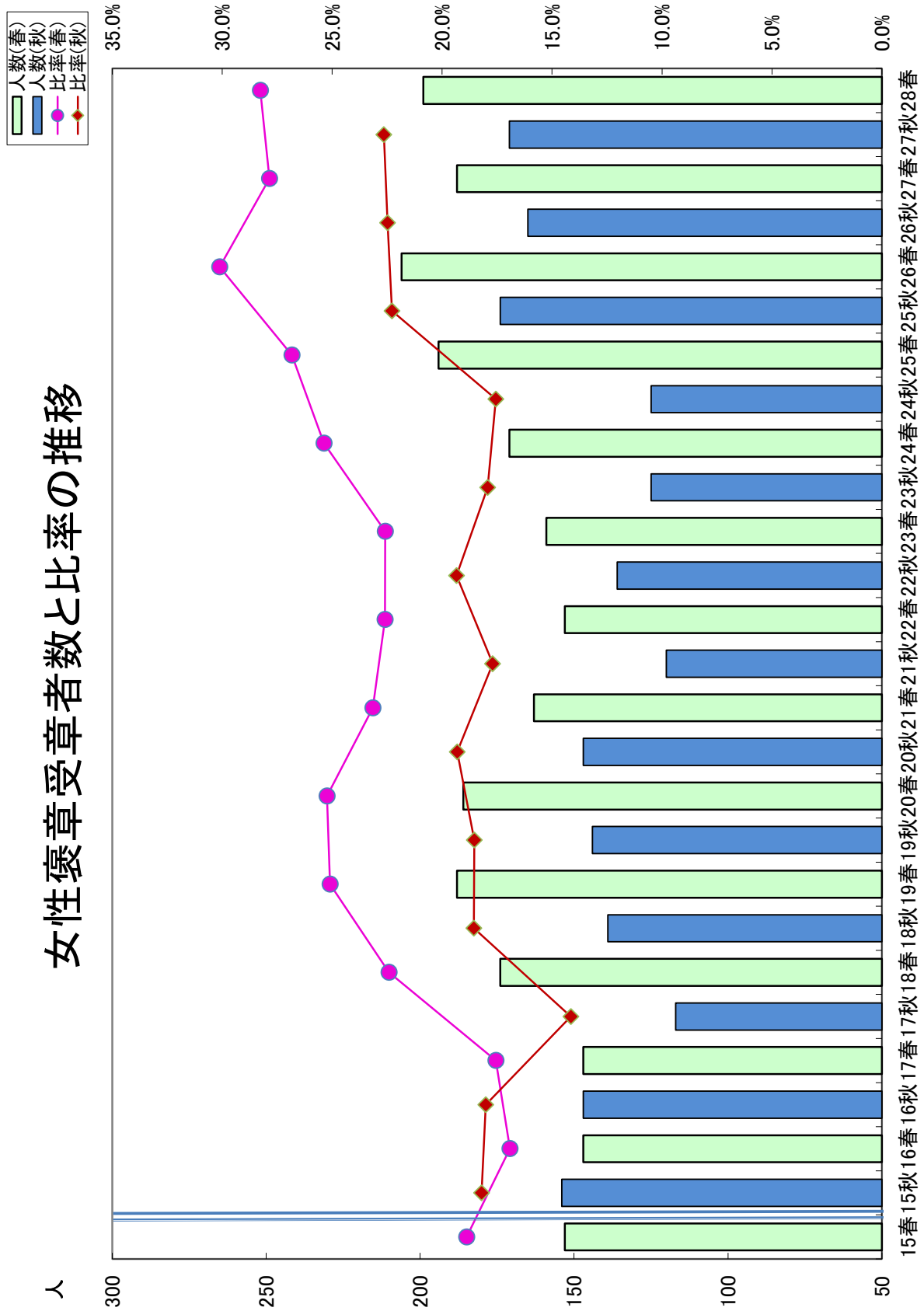


15春 15秋 16春 16秋 17春 17秋 18春 18秋 19春 19秋 20春 20秋 21春 21秋 22春 22秋 23春 23秋 24春 24秋 25春 25秋 26春 26秋 27春 27秋 28春

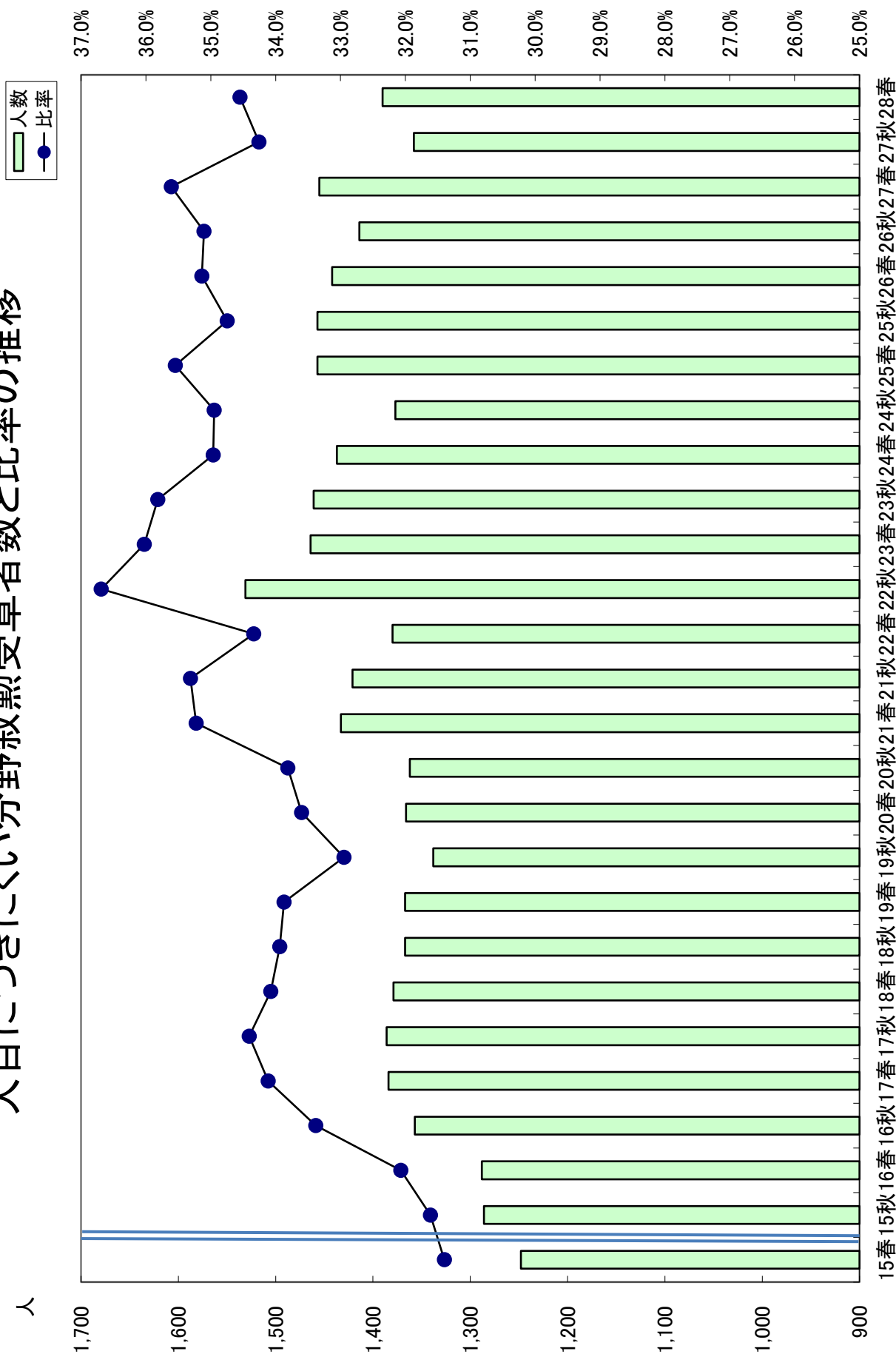
女性叙勲受章者数と比率の推移



女性褒章受章者数と比率の推移



人目につきにくい分野叙勲受章者数と比率の推移



一般推薦の受付状況及び受章状況

(1) 一般推薦の受付状況

	受付件数
平成15年度	95
平成16年度	59
平成17年度	61
平成18年度	65
平成19年度	57
平成20年度	57
平成21年度	135
平成22年度	108
平成23年度	75
平成24年度	113
平成25年度	136
平成26年度	119
平成27年度	92
合計	1,172

※平成28年3月末日現在

(2) 一般推薦として選考された者の受章実績

	叙 勲			褒 章			合 計		
	男	女	計	男	女	計	男	女	計
平成15年秋	1	0	1	0	0	0	1	0	1
平成16年春	1	1	2	1	0	1	2	1	3
平成16年秋	4	0	4	1	0	1	5	0	5
平成17年春	1	1	2	2	0	2	3	1	4
平成17年秋	2	0	2	1	0	1	3	0	3
平成18年春	1	1	2	2	0	2	3	1	4
平成18年秋	4	0	4	1	0	1	5	0	5
平成19年春	5	0	5	3	0	3	8	0	8
平成19年秋	7	2	9	1	0	1	8	2	10
平成20年春	5	2	7	0	0	0	5	2	7
平成20年秋	3	2	5	4	0	4	7	2	9
平成21年春	4	1	5	3	0	3	7	1	8
平成21年秋	3	1	4	1	1	2	4	2	6
平成22年春	3	2	5	2	0	2	5	2	7
平成22年秋	2	1	3	0	1	1	2	2	4
平成23年春	6	0	6	2	0	2	8	0	8
平成23年秋	1	0	1	0	1	1	1	1	2
平成24年春	3	0	3	1	0	1	4	0	4
平成24年秋	3	1	4	1	0	1	4	1	5
平成25年春	2	2	4	0	0	0	2	2	4
平成25年秋	2	0	2	2	0	2	4	0	4
平成26年春	1	0	1	0	0	0	1	0	1
平成26年秋	1	0	1	0	0	0	1	0	1
平成27年春	4	0	4	0	1	1	4	1	5
平成27年秋	2	0	2	4	0	4	6	0	6
平成28年春	1	0	1	0	0	0	1	0	1
合計	72	17	89	32	4	36	104	21	125

(3) 一般推薦により推薦された者の受章者の分類

分 類	勲 章	褒 章	合 計
人目につきにくい分野	31	29	60
多数の分野で活動	33	0	33
その他	25	7	32
合計	89	36	125