

多様性から生まれる イノベーション： 共生社会への投資が もたらす未来

筑波技術大学
白澤麻弓

筑波技術大学を ご存じですか？

特別支援
学校の
大学版

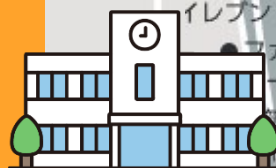
聴覚・視覚障害学生のための
日本で唯一の高等教育機関

ACCESS MAP



天久保キャンパス
聴覚障害学生
200名

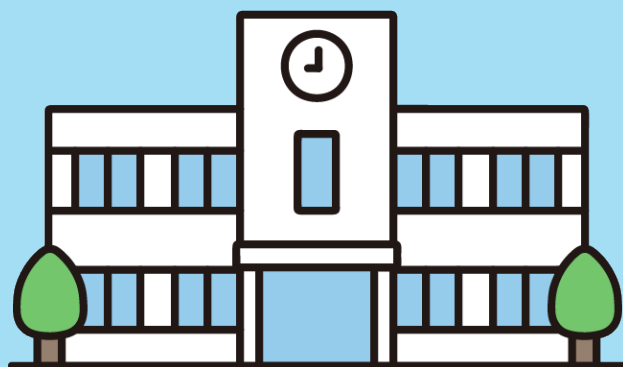
春日キャンパス
視覚障害学生
160名



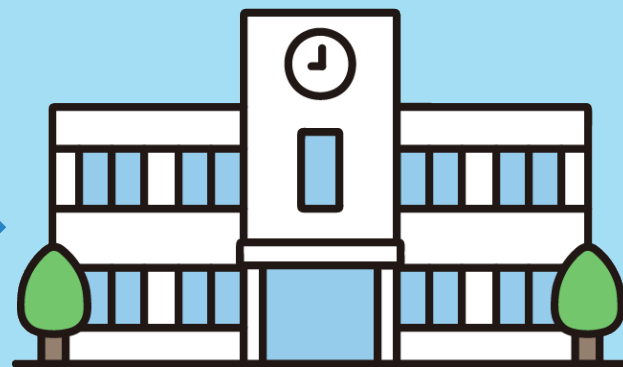
共生社会創成学部誕生

ダイバーシティ社会を牽引する
当事者リーダーを育てたい！

両キャンパスにまたがる学部！



視覚障害コース



聴覚障害コース

「合理的配慮」のその先へ —当事者視点がもたらす変革



ある学生からの相談

カフェでのアルバイト

「私のレジにだけ
長い行列ができてしまうんです」

店内？
サイズ？
ホット？

注文

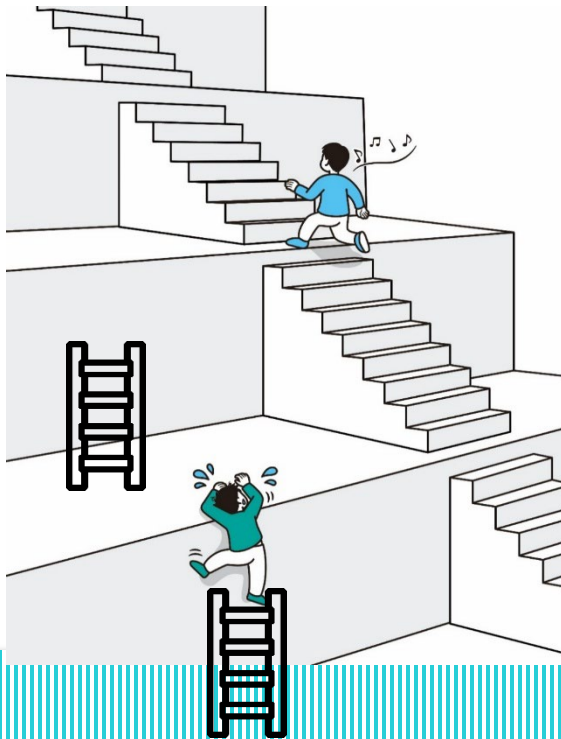
入力

聞きながら
打てない💧
待たせて
しまう💧

スタッフの優しさも重荷に...

合理的配慮の限界

「聞こえること」が前提で設計されたカフェで
一人努力することの難しさ



障害がないことを前提に
積み上げられてきた
慣習や仕組みの中で
合理的配慮のみで
闘っていくことの限界

彼女への問いかけ

「もしあなたが
このお店のリーダーだったら
どんな風にカフェを
デザインする？」

彼女のアイデア

- 指差しだけで注文できるメニューデザイン
- スタッフの得意・不得意を共有する「プロフィールブック」

みんなを幸せにする経営者の視点

中高生たちのアイデア

体験授業

「誰もが気軽に立ち寄れる神カフェ作り」

- 月に1回の「サイレントデー」
- 「分別しなくてもよい」 素材選び
- 不安をなくす「動く歩道」

「あたり前」の中に潜む「不便」

当事者視点から生み出される新しい未来

「不便」から生まれた発明

曲がる
ストロー

オーディオ
ブック

「不便」はイノベーションの源泉

障害当事者は未来のデザイナー！

ダイバーシティ & インクルージョン



私たちが目指す社会

誰も取り残さない社会



誰もが新しい未来を
デザインできる社会へ

多数派が作った仕組みに少数派を入れてあげる??