

### (3) 肢体不自由のある方

肢体不自由のある方の中には、上肢や下肢に切断や機能障害のある方、座ったり立ったりする姿勢保持が困難な方、脳性マヒの方などがいます。これらの方の中には、書類の記入などの細かい作業が困難な方、立ったり歩行したりすることが困難な方、身体にマヒのある方、自分の意思と関係なく身体が動く不随意運動を伴う方などがいます。移動については、杖や松葉杖を使用される方、義足を使用される方、自力走行や電動の車いすを使用される方などがいます。また、病気や事故で脳が損傷を受けた方の中には、身体のマヒや機能障害に加えて、言葉の不自由さや記憶力の低下、感情の不安定さなどを伴う方もいます。



#### 主な特徴

- ・ **移動に制約のある方もいる**  
下肢に障害のある方では、段差や階段、手動ドアなどがあると、一人では進めない方がいます。歩行が不安定で転倒しやすい方もいます。  
車いすを使用されている方では、高い所には、手が届きにくく、床のモノは拾いにくいです。
- ・ **文字の記入が困難な方もいる**  
手にマヒのある方や脳性マヒで不随意運動を伴う方などでは、文字を記入できなかつたり、狭いスペースに記入することが困難です。
- ・ **体温調節が困難な方もいる**  
脊髄を損傷された方では、手足が動かないだけでなく、感覚もなくなり、周囲の温度に応じた体温調節が困難です。
- ・ **話すことが困難な方もいる**  
脳性マヒの方の中には、発語の障害に加え、顔や手足などが自分の思いとは関係なく動いてしまうため、自分の意思を伝えることが困難な方もいます。

#### コミュニケーション関連

- ・ **車いすの方の視線に合わせる**  
車いすを使用されている場合、立った姿勢で話されると上から見下ろされる感じがして身体的・心理的に負担になるので、少しかがんで同じ目線で話すようにします。
- ・ **聞き取りにくい場合は確認する**  
聞き取りにくいときは、分かったふりをせず、一語一語確認するようにします。
- ・ **子ども扱いしない**  
言葉がうまく喋れない方に対して子どもに対するような接し方をしないようにします。

### (4) 内部障害のある方

内部障害とは、内臓機能の障害であり、身体障害者福祉法では心臓機能、呼吸器機能、じん臓機能、ぼうこう・直腸機能、小腸機能、ヒト免疫不全ウイルス (HIV) による免疫機能の6種類の機能障害が定められています。

#### 心臓機能障害は

不整脈、狭心症、心筋症等のために心臓機能が低下した障害で、ペースメーカー等を使用している方もいます。

#### 呼吸器機能障害は

呼吸器系の病気により呼吸機能が低下した障害で、酸素ボンベを携帯したり、人工呼吸器(ベンチレーター)を使用している方もいます。

#### 腎臓機能障害は

腎機能が低下した障害で、定期的な人工透析に通院されている方もいます。

#### ぼうこう・直腸機能障害は

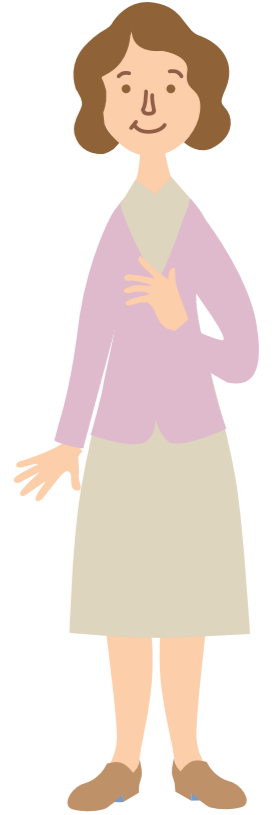
ぼうこう疾患や腸管の通過障害で、腹壁に新たな排泄口(ストマ)を造設している方もいます。

#### 小腸機能障害は

小腸の機能が損なわれた障害で、食事を通じた栄養維持が困難なため、定期的に静脈から輸液の補給を受けている方もいます。

#### ヒト免疫不全ウイルス (HIV) による免疫機能障害は

HIVによって免疫機能が低下した障害で、抗ウイルス剤を服薬している方です。



#### 主な特徴

- ・ **外見から分かりにくい**  
外見からは分からないため、電車やバスの優先席に座っても周囲の理解が得られないなど、心理的なストレスを受けやすい状況にあります。
- ・ **疲れやすい**  
障害のある臓器だけでなく全身状態が低下しているため、体力がなく、疲れやすい状況にあり、重い荷物を持ったり、長時間立っているなどの身体的負担を伴う行動が制限されます。
- ・ **携帯電話の影響が懸念される方もいる**  
心臓機能障害で心臓ペースメーカーを埋め込んでいる方では、携帯電話から発せられる電磁波等の影響を受けると誤動作するおそれがあるので、配慮が必要です。
- ・ **タバコの煙が苦しい方もいる**  
呼吸器機能障害のある方では、タバコの煙などが苦しい方もいます。
- ・ **トイレに不自由されている方もいる**  
ぼうこう・直腸機能障害で人工肛門や、人工ぼうこうを使用されている方(オストメイト)は、排泄物を処理できるオストメイト用のトイレが必要です。

#### コミュニケーション関連

- ・ **負担をかけない対応を心がける**  
内部障害のある方では、疲労感がたまり、集中力や根気にかけるなど、外見からは分かりにくい不便さを抱えていることを理解し、できるだけ負担をかけない対応を心がけます。