

第2章 調査結果

障害福祉サービスについて

(1) 過去3か月前から現在までの障害福祉サービスの利用状況(SA)【問24】

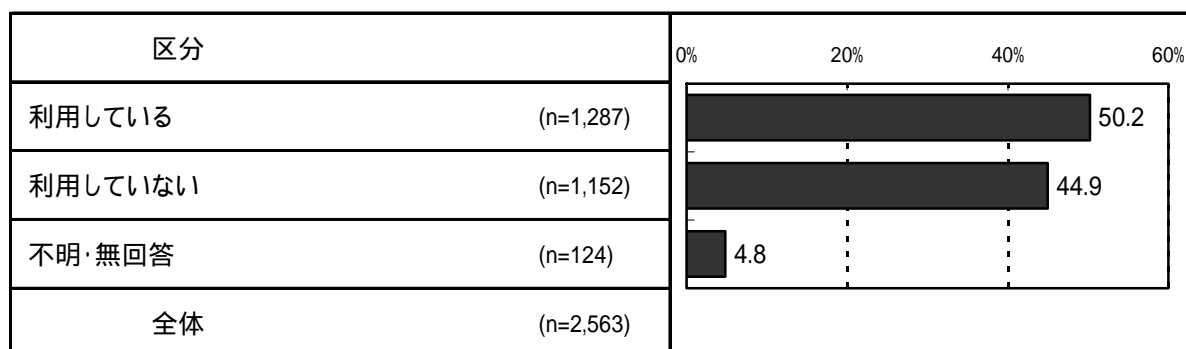
過去3か月前からの障害福祉サービスの利用状況を見ると、「利用している」が50.2%、「利用していない」が44.9%となっている。

「利用している」を年齢別にみると、18歳未満が最も多く71.4%となっており、年齢が高くなるにつれて「利用している」の割合が少なくなっている。

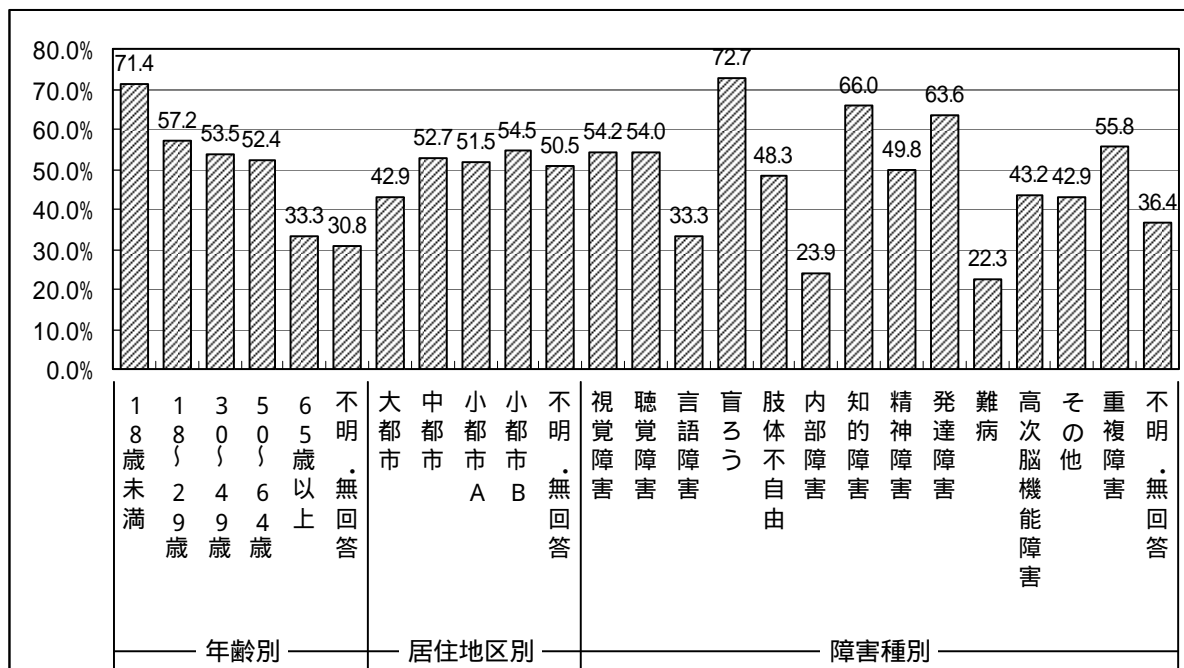
また、居住地区別にみると、大都市のみ4割で、中都市・小都市は5割であった。

障害種別では、盲ろうが72.7%で最も多く、次いで知的障害が66.0%、発達障害が63.6%となっている。利用が少ないのは難病で22.3%、次いで内部障害が23.9%、言語障害が33.3%と続いている。

収入別にみると、1万円未満・7～11万円未満で6割となっており、25～50万円未満で3割と差がみられる。3～7万円未満で4割と少ないが、おおよそ15万円未満の人で利用が5割、15万円以上で4割となっている。

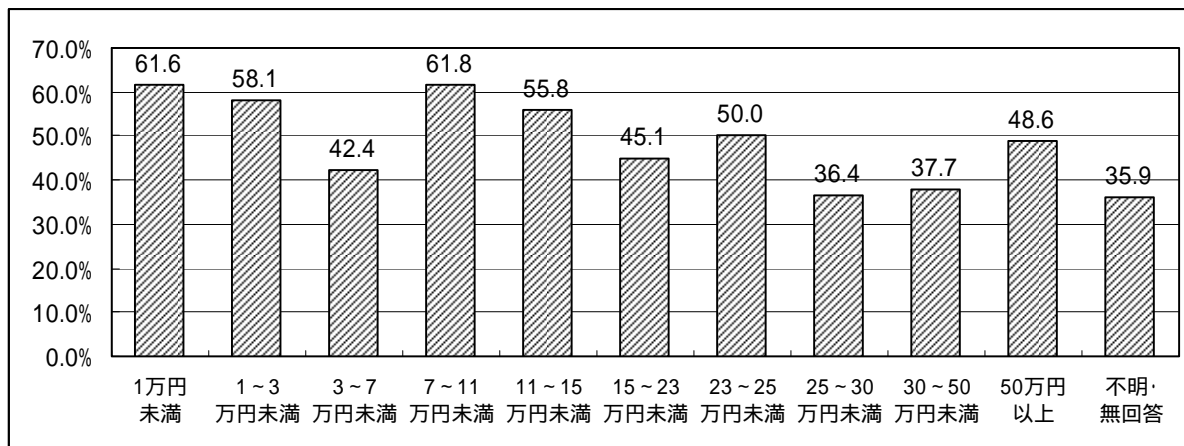


サービスを利用している人（年齢別、居住地区別、障害種別）



表中・グラフ中の「重複障害」は主な障害を特定できない人を表している。
 表中の居住地区について、「大都市 = 人口概ね 100 万人以上」、「中市 = 概ね 15 万人以上～100 万人未満」、
 「小都市 A = 概ね 5 万人以上～15 万人未満」、「小都市 B = 5 万人未満および町村」

サービスを利用した人（収入別（問 17～問 20 の合計金額））



サービスを利用した人の平均収入 130,906 円

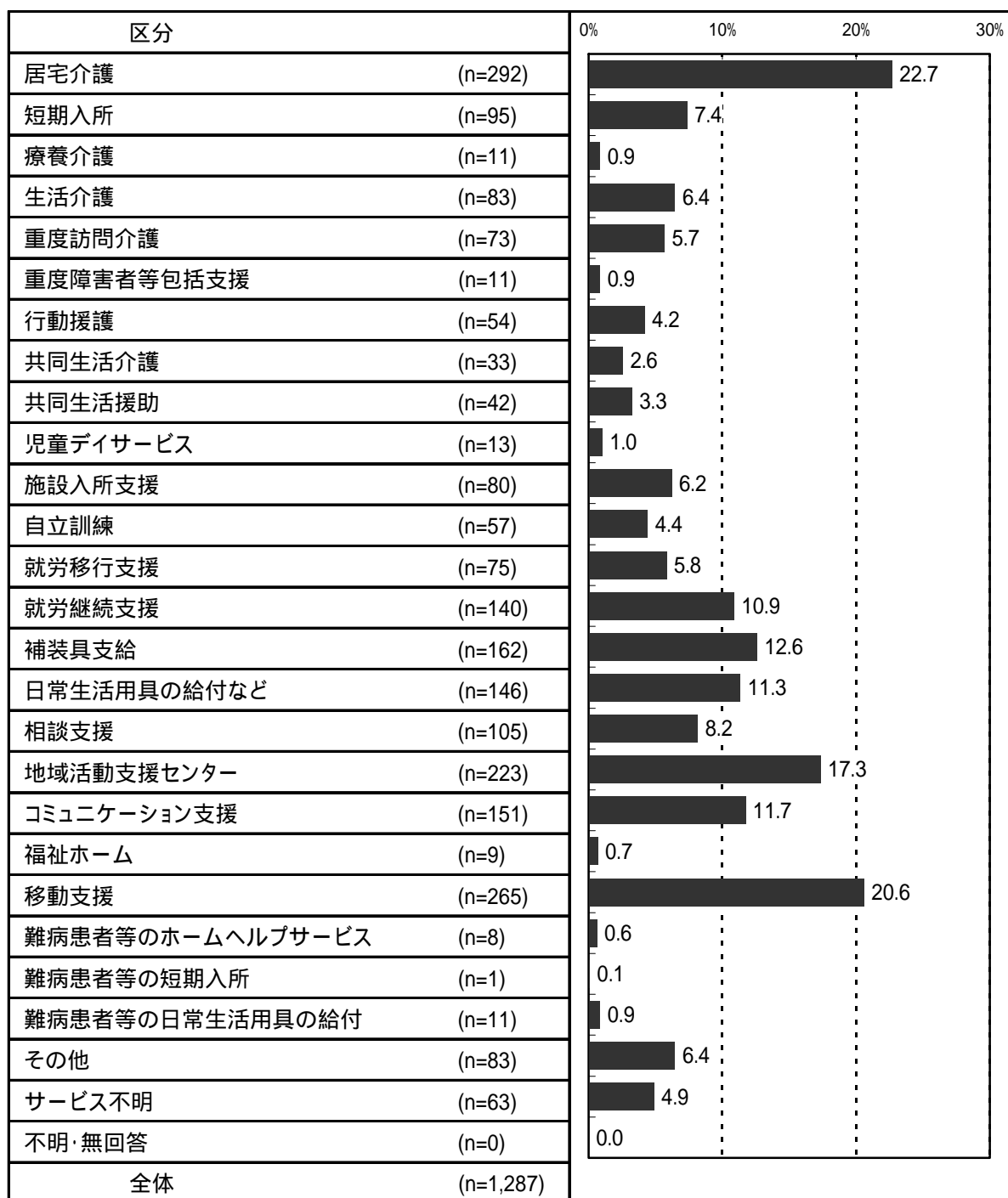
(2) 利用した障害福祉サービス(MA)【問25】

問24で「1.利用している」と答えた人の利用した障害福祉サービスをみると、「居宅介護」が22.7%で最も多く、次いで「移動支援」が20.6%、「地域活動支援センター」が17.3%となっている。その他10%を超えたサービスは「就労継続支援」(10.9%)、「補装具支給」(12.6%)、「日常生活用具の給付」(11.3%)、「コミュニケーション支援」(11.7%)となっている。

年齢別にみると、「居宅介護」は18歳未満で40.0%と他の年代よりも多くなっている。また、「短期入所」は29歳未満の年代では3番目に多いサービスであり、特に18歳未満では25.0%と多くなっている。

居住地区別にみると、大都市は「居宅介護」、「移動支援」(ともに23.4%)、中都市では「居宅介護」(24.1%)、小都市Aは「移動支援」(20.7%)、小都市Bは「地域活動支援センター」(28.2%)がそれぞれ最も多くなっている。「居宅介護」は居住地区に関わらず利用が上位3位以内に入っているが、「移動支援」については小都市Bのみ12.7%と利用が少なくなっている。しかし、小都市Bは「就労継続支援」の利用が3番目に多い。また、「地域活動支援センター」は大都市では10.5%と他の居住地区よりも少ない結果となっている。

障害種別にみると、視覚障害は「移動支援」(55.0%)、聴覚障害は「コミュニケーション支援」(93.6%)、言語障害は「重度訪問介護」(100.0%)、盲ろうは「コミュニケーション支援」(58.3%)、肢体不自由は「居宅介護」(43.5%)、内部障害は「日常生活用具の給付」(47.1%)、知的障害は「移動支援」(25.3%)、精神障害は「地域活動支援センター」(58.2%)、発達障害は「短期入所」(33.3%)、難病は「居宅介護」(35.3%)、高次脳機能障害は「短期入所」(25.7%)がそれぞれ最も多くなっている。



年齢別、居住地区別、障害種別

	n	居宅介護	短期入所	療養介護	生活介護	重度訪問介護	重度障害者等包括支援	行動援護	共同生活介護	共同生活援助	児童デイサービス	施設入所支援	自立訓練	就労移行支援	就労継続支援
全体	1287	22.7	7.4	0.9	6.4	5.7	0.9	4.2	2.6	3.3	1.0	6.2	4.4	5.8	10.9
18歳未満	40	40.0	25.0	5.0	5.0	5.0	0.0	10.0	2.5	0.0	25.0	0.0	0.0	0.0	0.0
18～29歳	171	14.0	19.3	0.6	11.7	5.3	0.6	5.3	0.6	2.9	0.6	8.2	5.8	12.3	12.9
30～49歳	546	23.4	6.2	0.4	7.5	5.7	0.5	3.5	4.4	3.7	0.0	8.1	5.1	7.3	16.3
50～64歳	372	25.3	3.2	1.1	2.7	6.5	0.5	3.0	1.3	3.8	0.0	5.1	4.0	3.2	6.7
65歳以上	150	20.0	3.3	0.7	6.7	4.7	3.3	6.0	0.7	2.0	1.3	2.0	2.7	1.3	2.7
不明・無回答	8	0.0	12.5	12.5	0.0	0.0	0.0	25.0	12.5	0.0	0.0	0.0	0.0	0.0	0.0
大都市	256	23.4	6.3	1.2	7.8	7.0	0.8	1.6	4.3	3.1	0.4	4.7	2.3	4.3	5.5
中都市	403	24.1	8.4	0.7	6.2	6.2	0.7	6.0	2.2	2.2	1.0	5.0	4.2	4.0	14.9
小都市A	261	16.5	8.4	0.4	5.4	3.4	0.8	5.7	3.1	1.9	1.9	7.3	5.4	10.0	8.4
小都市B	220	19.5	5.0	1.4	5.0	4.1	0.9	3.2	1.4	6.4	1.4	9.5	6.4	5.0	14.1
不明・無回答	147	33.3	8.2	0.7	8.8	8.2	1.4	2.7	1.4	4.1	0.0	5.4	4.1	7.5	8.8
視覚障害	129	31.0	0.8	0.0	2.3	0.0	0.8	9.3	0.0	0.0	0.8	6.2	3.1	7.8	1.6
聴覚障害	109	0.0	0.9	0.0	0.0	0.0	0.9	0.0	0.0	0.0	0.0	1.8	0.9	0.9	0.9
言語障害	2	0.0	0.0	0.0	0.0	100.0	0.0	0.0	0.0	0.0	0.0	0.0	0.0	0.0	0.0
盲ろう	72	16.7	1.4	0.0	4.2	0.0	1.4	8.3	0.0	0.0	1.4	1.4	4.2	2.8	1.4
肢体不自由	278	43.5	9.0	2.5	9.7	15.5	0.4	1.1	1.1	0.4	0.0	8.6	1.1	1.8	4.7
内部障害	17	11.8	5.9	0.0	0.0	0.0	0.0	0.0	0.0	0.0	0.0	0.0	0.0	0.0	17.6
知的障害	217	16.6	12.9	0.9	12.9	0.0	0.9	8.8	8.8	10.1	3.7	12.9	7.8	12.0	16.1
精神障害	244	9.0	1.2	0.0	0.4	0.0	0.4	0.8	0.8	6.6	0.0	1.6	9.4	6.6	26.6
発達障害	21	9.5	33.3	0.0	9.5	0.0	0.0	9.5	0.0	4.8	9.5	19.0	0.0	19.0	14.3
難病	51	35.3	9.8	2.0	5.9	25.5	3.9	0.0	0.0	0.0	2.0	2.0	3.9	0.0	5.9
高次脳機能障害	35	8.6	25.7	0.0	17.1	2.9	0.0	5.7	0.0	0.0	0.0	2.9	8.6	14.3	17.1
その他	3	0.0	0.0	0.0	0.0	0.0	0.0	0.0	0.0	0.0	0.0	0.0	0.0	0.0	0.0
重複障害	101	34.7	13.9	1.0	9.9	13.9	2.0	5.9	7.9	2.0	0.0	5.9	1.0	5.0	7.9
不明・無回答	8	12.5	0.0	0.0	0.0	0.0	0.0	25.0	12.5	0.0	0.0	12.5	0.0	12.5	0.0
	n	補装具支給	日常生活用具の給付など	相談支援	地域活動支援センター	コミュニケーション支援	福祉ホーム	移動支援	難病患者等のホームヘルプサービス	難病患者等の短期入所	難病患者等の日常生活用具の給付	その他	サービス不明	不明・無回答	
全体	1287	12.6	11.3	8.2	17.3	11.7	0.7	20.6	0.6	0.1	0.9	6.4	4.9	0.0	
18歳未満	40	20.0	12.5	0.0	5.0	7.5	0.0	22.5	0.0	0.0	2.5	10.0	2.5	0.0	
18～29歳	171	5.8	2.3	9.4	18.1	2.9	0.0	21.6	0.0	0.0	0.6	6.4	2.9	0.0	
30～49歳	546	10.8	7.7	9.9	22.0	7.7	0.5	20.3	0.5	0.0	0.7	6.6	3.8	0.0	
50～64歳	372	16.4	16.4	7.8	16.7	17.5	1.6	16.9	0.3	0.3	0.3	6.7	5.6	0.0	
65歳以上	150	14.7	21.3	4.0	5.3	23.3	0.0	28.7	2.7	0.0	2.7	4.7	8.7	0.0	
不明・無回答	8	25.0	25.0	0.0	0.0	12.5	0.0	25.0	0.0	0.0	0.0	0.0	25.0	0.0	
大都市	256	18.0	14.8	7.0	10.5	16.8	0.0	23.4	0.4	0.0	1.6	7.0	4.7	0.0	
中都市	403	10.2	12.9	7.7	15.9	11.2	0.7	21.1	0.5	0.0	0.5	3.7	5.0	0.0	
小都市A	261	13.0	8.0	10.3	20.3	13.0	1.1	20.7	0.8	0.0	0.8	10.3	1.9	0.0	
小都市B	220	11.4	9.1	10.5	28.2	8.6	0.5	12.7	0.9	0.5	0.0	5.5	6.4	0.0	
不明・無回答	147	10.9	10.2	4.1	11.6	6.8	1.4	25.9	0.7	0.0	2.0	7.5	8.2	0.0	
視覚障害	129	5.4	30.2	1.6	3.9	1.6	0.8	55.0	0.0	0.0	0.0	4.7	4.7	0.0	
聴覚障害	109	23.9	31.2	3.7	0.9	93.6	0.0	0.0	0.0	0.0	0.0	0.0	1.8	0.0	
言語障害	2	50.0	0.0	0.0	0.0	0.0	0.0	50.0	0.0	0.0	0.0	0.0	0.0	0.0	
盲ろう	72	22.2	16.7	4.2	4.2	58.3	0.0	29.2	0.0	0.0	1.4	18.1	6.9	0.0	
肢体不自由	278	29.1	12.9	4.0	6.1	0.0	0.0	22.3	0.0	0.0	0.4	8.3	5.4	0.0	
内部障害	17	11.8	47.1	0.0	11.8	0.0	0.0	5.9	0.0	0.0	0.0	5.9	0.0	0.0	
知的障害	217	2.3	0.5	7.4	13.4	0.0	0.5	25.3	0.0	0.0	0.0	6.5	2.8	0.0	
精神障害	244	0.8	0.4	21.3	58.2	0.0	2.0	1.2	0.0	0.0	0.0	5.3	7.8	0.0	
発達障害	21	0.0	0.0	4.8	14.3	0.0	0.0	28.6	0.0	0.0	0.0	4.8	0.0	0.0	
難病	51	13.7	9.8	5.9	9.8	0.0	2.0	19.6	9.8	2.0	13.7	2.0	7.8	0.0	
高次脳機能障害	35	0.0	0.0	11.4	17.1	0.0	0.0	14.3	0.0	0.0	0.0	11.4	2.9	0.0	
その他	3	0.0	33.3	0.0	33.3	0.0	0.0	0.0	0.0	0.0	0.0	0.0	33.3	0.0	
重複障害	101	13.9	7.9	7.9	8.9	5.0	1.0	27.7	3.0	0.0	2.0	6.9	2.0	0.0	
不明・無回答	8	12.5	12.5	12.5	0.0	0.0	0.0	25.0	0.0	0.0	0.0	0.0	25.0	0.0	

(3) 障害福祉サービスの満足度 (SA)【問26】

問24で「1.利用している」と答えた人の障害福祉サービスの満足度をみると、“満足(「満足している」と「やや満足である」の合計)”が62.2%、“不満(「やや不満である」と「不満である」の合計)”が32.7%となっている。

障害福祉サービス別を体系別にみると、“満足”は「居住支援」が7割で多く、「補装具支給」は4割と差がみられる。

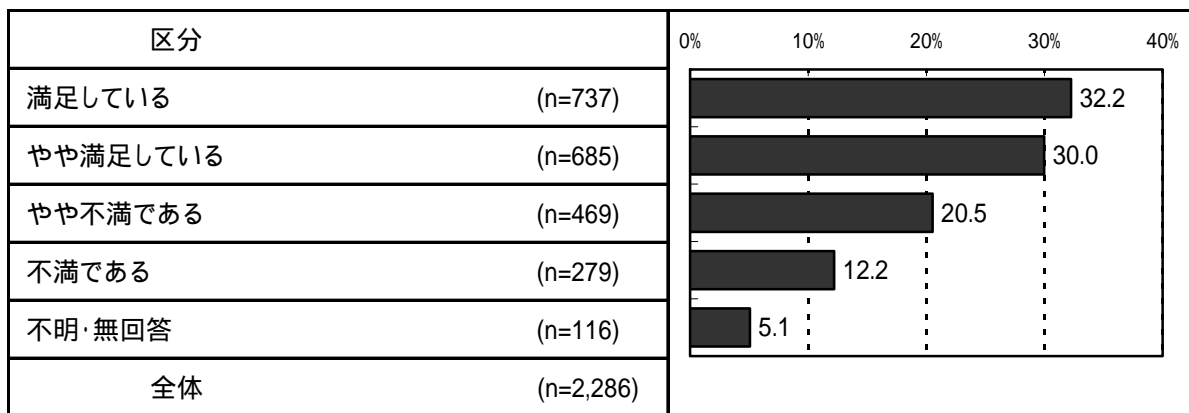
また、各サービス別にみると、「日常生活用具の給付」、「難病患者等の短期入所」は“満足”より“不満”のほうが多くなっている。また、“不満”で40%を超えて多いサービスは「短期入所」、「療養介護」、「重度訪問介護」、「補装具支給」、「コミュニケーション支援」、「難病患者等の短期入所」となっている。

年齢別にみると、どの年齢層も“満足”のほうが多くなっているが、“不満”をみると、18歳未満で4割と多くなっている。

居住地区別にみると、どの地区も“満足”のほうが多くなっているが、“不満”をみると、大都市のみ4割と多くなっている。

障害種別にみると、聴覚障害・内部障害は“満足”より“不満”のほうが多くなっている。また、精神障害では“満足”が8割と他の障害よりも満足度が多い。

収入別にみると、23～25万円未満・30～50万円未満の層は“満足”より“不満”のほうが多くなっている。



問26のサンプル数(n)は、問25のサービス回答数を母数に算出している。

障害福祉サービス別

	n	満足	不満	不明・無回答	
全体	2286	62.2	32.7	5.1	
体系別	訪問・通所系	538	62.6	34.8	2.6
	日中活動(介護給付)	94	59.6	36.2	4.3
	日中活動(訓練等給付)	272	69.9	25.4	4.8
	居住支援	155	74.2	23.9	1.9
	補装具支給	162	48.8	47.5	3.7
	地域生活支援事業	899	62.8	31.7	5.5
各サービス別	難病関係	20	65.0	35.0	0.0
	居宅介護	292	66.4	31.5	2.1
	短期入所	95	55.8	42.1	2.1
	療養介護	11	54.5	45.5	0.0
	生活介護	83	60.2	34.9	4.8
	重度訪問介護	73	53.4	46.6	0.0
	重度包括支援	11	36.4	18.2	45.5
	行動援護	54	68.5	29.6	1.9
	共同生活介護	33	63.6	33.3	3.0
	共同生活援助	42	85.7	11.9	2.4
	児童デイサービス	13	76.9	23.1	0.0
	施設入所支援	80	72.5	26.3	1.3
	自立訓練	57	70.2	24.6	5.3
	就労移行支援	75	72.0	21.3	6.7
	就労継続支援	140	68.6	27.9	3.6
	補装具支給	162	48.8	47.5	3.7
	日常生活用具給付	146	44.5	47.9	7.5
	相談支援	105	74.3	21.0	4.8
	地域活動支援センター	223	81.6	14.8	3.6
	コミュニケーション支援	151	51.7	43.0	5.3
	福祉ホーム	9	66.7	11.1	22.2
	移動支援	265	58.9	35.5	5.7
	難病ホームヘルプ	8	75.0	25.0	0.0
難病短期入所	1	0.0	100.0	0.0	
難病日常生活用具	11	63.6	36.4	0.0	
その他	83	60.2	33.7	6.0	
サービス不明	55	27.0	38.1	34.9	

サービスの種類が多いため、「体系別」として集約した結果を掲載している。まとめ方は以下のとおり。

【訪問・通所系】

居宅介護、重度訪問介護、行動援護、児童デイサービス、短期入所、重度障害者等包括支援

【日中活動(介護給付)】

療養介護、生活介護

【日中活動(訓練等給付)】

自立訓練、就労移行支援、就労継続支援

【居住支援】

施設入所支援、共同生活介護、共同生活援助

【補装具支給】

補装具支給

【地域生活支援事業】

日常生活用具給付、相談支援、地域活動支援センター、コミュニケーション支援、福祉ホーム、移動支援

【難病関係】

難病ホームヘルプ、難病短期入所、難病日常生活用具

年齢別、居住地区別、障害種別

	n	満足	不満	不明・無回答
全体	2286	62.2	32.7	5.1
18歳未満	80	55.0	42.5	2.5
18～29歳	291	66.3	31.6	2.1
30～49歳	998	65.8	30.3	3.9
50～64歳	643	58.9	35.5	5.6
65歳以上	260	56.2	31.9	11.9
不明・無回答	14	21.4	64.3	14.3
大都市	453	53.4	41.7	4.9
中都市	706	66.9	29.3	3.8
小都市A	467	65.5	30.8	3.6
小都市B	390	63.6	28.7	7.7
不明・無回答	270	57.0	35.6	7.4
視覚障害	221	54.3	38.0	7.7
聴覚障害	176	44.3	50.6	5.1
言語障害	4	100.0	0.0	0.0
盲ろう	147	53.7	38.8	7.5
肢体不自由	522	56.7	37.4	5.9
内部障害	20	45.0	50.0	5.0
知的障害	397	70.5	27.0	2.5
精神障害	392	80.9	14.8	4.3
発達障害	38	60.5	36.8	2.6
難病	98	57.1	38.8	4.1
高次脳機能障害	56	58.9	39.3	1.8
その他	3	0.0	100.0	0.0
重複障害	199	60.8	32.7	6.5
不明・無回答	13	46.2	46.2	7.7

収入別（問17～問20の合計金額）

	n	満足	不満	不明・無回答
全体	2286	62.2	32.7	5.1
1万円未満	74	64.9	27.0	8.1
1～3万円未満	101	68.3	20.8	10.9
3～7万円未満	227	67.4	24.7	7.9
7～11万円未満	802	65.1	30.9	4.0
11～15万円未満	350	69.7	26.9	3.4
15～23万円未満	299	52.8	43.8	3.3
23～25万円未満	65	43.1	50.8	6.2
25～30万円未満	68	54.4	42.6	2.9
30～50万円未満	105	37.1	57.1	5.7
50万円以上	33	63.6	30.3	6.1
不明・無回答	162	63.6	28.4	8.0

平均収入 満足：126,382円

不満：150,779円

(4) 満足している理由(MA)【問27】

問26で「1.満足している」又は「2.やや満足している」のサービスに満足している理由をみると、「職員や介護者等の接し方がよい」が62.8%で最も多く、次いで「職員や介護者等の人権意識が高い」が24.3%、「利用の手続きが容易」が24.0%となっている。

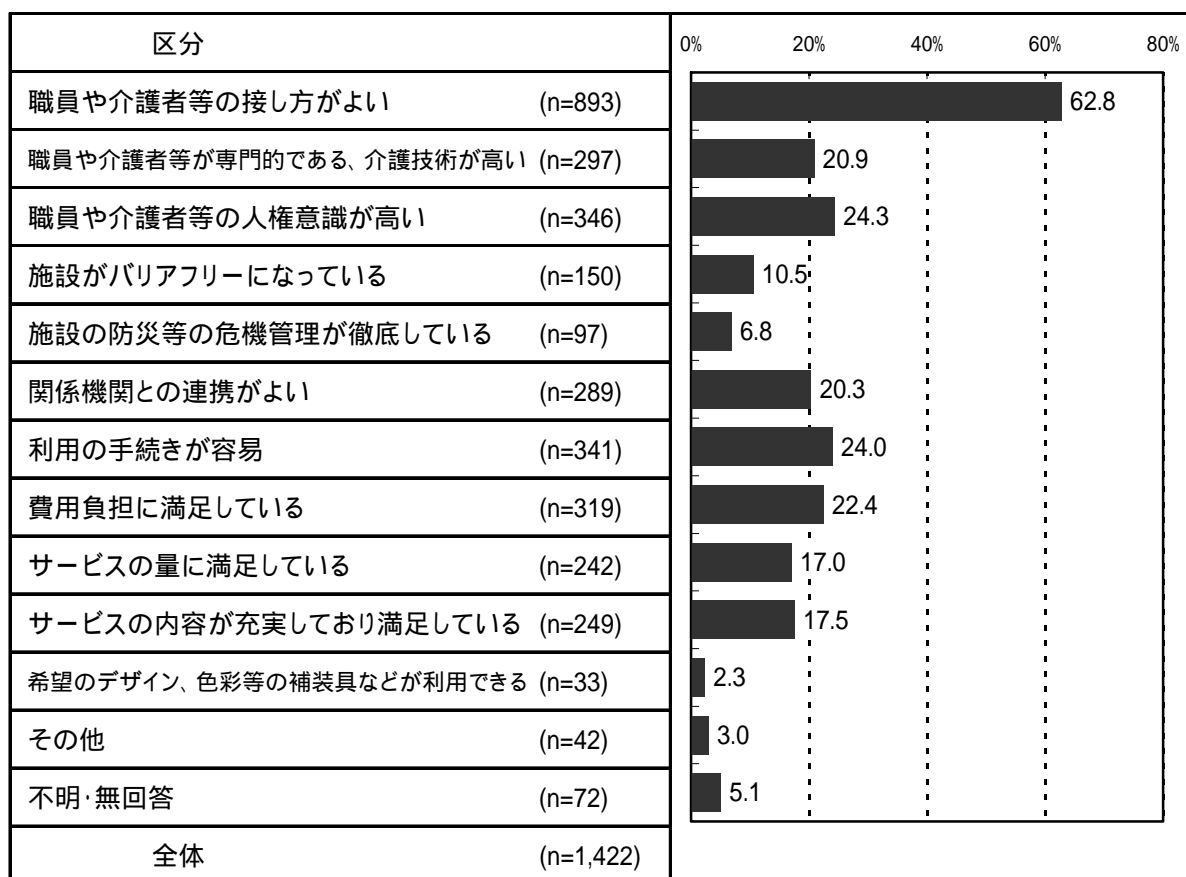
障害福祉サービス別を体系別にみると、「補装具支給」は「希望のデザイン、色彩等の補装具などが利用できる」が最も多いが、そのほかでは「職員や介護者等の接し方がよい」が最も多い。また、「難病関係」は「関係機関との連携がよい」も最も多い回答であった。しかし、「職員や介護者等の接し方がよい」の回答は「訪問・通所系」で79.2%と多くなっているが、「難病関係」では46.2%と回答に差がみられる。また、「訪問・通所系」の中でも「児童デイサービス」は回答数は少ないものの10人中10人(100.0%)が「職員や介護者等の接し方がよい」に満足と答えている。

年齢別にみると、どの年代も「職員や介護者等の接し方がよい」が最も多くなっているが、29歳未満の年代では7割、50歳以上の年代では5割と回答に差がみられる。

居住地区別にみると、どの地区も「職員や介護者等の接し方がよい」が最も多くなっているが、2番目に多い回答として大都市は「費用負担に満足している」、中都市・小都市Aは「利用の手続きが容易」、小都市Bは「職員や介護者等の人権意識が高い」がそれぞれ多くなっている。

障害種別にみると、聴覚障害は「利用の手続きが容易」、言語障害は「費用負担に満足している」、内部障害は「職員や介護者等の接し方がよい」、「サービス量に満足している」がそれぞれ最も多く、そのほかの障害では「職員や介護者等の接し方がよい」が最も多い。

収入別に「費用負担に満足している」をみると、25～30万円未満のみ4割と回答が多い。



障害福祉サービス別

	n	職員や介護者等の接し方がよい	職員や介護者等が専門的である、介護技術が高い	職員や介護者等の人権意識が高い	施設がバリアフリーになっている	施設の防災等の危機管理が徹底している	関係機関との連携がよい	利用の手続きが容易	費用負担に満足している	サービスの量に満足している	サービスの内容が充実しており満足している	希望のデザイン、色彩等の補装具など利用できる	その他	不明・無回答	
全体	1422	62.8	20.9	24.3	10.5	6.8	20.3	24.0	22.4	17.0	17.5	2.3	3.0	5.1	
体系別	訪問・通所系	337	79.2	20.5	25.2	6.5	3.9	14.5	22.0	20.2	18.1	14.5	0.0	1.5	4.5
	日中活動（介護給付）	56	66.1	10.7	28.6	35.7	5.4	12.5	21.4	16.1	16.1	14.3	0.0	3.6	5.4
	日中活動（訓練等給付）	190	63.2	27.4	32.6	16.8	14.2	27.9	19.5	19.5	21.6	26.3	0.0	3.7	6.8
	居住支援	115	68.7	21.7	19.1	23.5	13.0	20.0	9.6	19.1	11.3	16.5	0.0	7.0	2.6
	補装具支給	79	15.2	6.3	2.5	6.3	0.0	17.7	22.8	27.8	5.1	11.4	31.6	2.5	11.4
	地域生活支援事業	565	58.2	21.4	24.4	6.4	5.7	22.5	29.2	25.7	17.7	17.3	1.2	2.5	4.6
	難病関係	13	46.2	23.1	30.8	0.0	0.0	46.2	38.5	23.1	15.4	7.7	0.0	0.0	7.7
各サービス別	居宅介護	194	77.8	18.6	21.6	0.0	0.0	11.9	20.1	19.1	19.1	13.4	0.0	0.5	4.1
	短期入所	53	79.2	32.1	35.8	39.6	22.6	15.1	30.2	15.1	18.9	11.3	0.0	3.8	7.5
	療養介護	6	83.3	0.0	16.7	50.0	16.7	50.0	33.3	33.3	16.7	16.7	0.0	0.0	0.0
	生活介護	50	64.0	12.0	30.0	34.0	4.0	8.0	20.0	14.0	16.0	14.0	0.0	4.0	6.0
	重度訪問介護	39	76.9	15.4	28.2	0.0	0.0	23.1	12.8	28.2	25.6	20.5	0.0	5.1	5.1
	重度包括支援	4	75.0	25.0	0.0	0.0	0.0	25.0	25.0	50.0	25.0	50.0	0.0	0.0	0.0
	行動援護	37	83.8	16.2	27.0	0.0	0.0	16.2	27.0	21.6	8.1	10.8	0.0	0.0	2.7
	共同生活介護	21	90.5	14.3	33.3	23.8	0.0	23.8	9.5	14.3	19.0	23.8	0.0	0.0	0.0
	共同生活援助	36	69.4	25.0	19.4	5.6	11.1	30.6	13.9	27.8	19.4	22.2	0.0	2.8	0.0
	児童デイサービス	10	100.0	30.0	30.0	10.0	10.0	20.0	30.0	20.0	0.0	30.0	0.0	0.0	0.0
	施設入所支援	58	60.3	22.4	13.8	34.5	19.0	12.1	6.9	15.5	3.4	10.3	0.0	12.1	5.2
	自立訓練	40	60.0	45.0	32.5	12.5	12.5	37.5	32.5	27.5	20.0	25.0	0.0	5.0	7.5
	就労移行支援	54	51.9	16.7	22.2	11.1	14.8	20.4	9.3	16.7	24.1	24.1	0.0	1.9	13.0
	就労継続支援	96	70.8	26.0	38.5	21.9	14.6	28.1	19.8	17.7	20.8	28.1	0.0	4.2	3.1
	補装具支給	79	15.2	6.3	2.5	6.3	0.0	17.7	22.8	27.8	5.1	11.4	31.6	2.5	11.4
	日常生活用具給付	65	30.8	12.3	7.7	0.0	0.0	12.3	29.2	35.4	15.4	12.3	10.8	4.6	7.7
	相談支援	78	71.8	41.0	38.5	3.8	10.3	35.9	17.9	15.4	14.1	20.5	0.0	1.3	3.8
	地域活動支援センター	182	65.4	17.6	32.4	13.2	8.8	30.2	31.3	25.3	20.9	20.3	0.0	1.1	3.3
	コミュニケーション支援	78	29.5	21.8	7.7	1.3	1.3	21.8	35.9	26.9	10.3	19.2	0.0	1.3	5.1
	福祉ホーム	6	66.7	33.3	50.0	33.3	50.0	33.3	33.3	66.7	16.7	33.3	0.0	0.0	0.0
移動支援	156	68.6	19.2	22.4	3.8	2.6	10.9	28.8	25.0	20.5	12.8	0.0	4.5	5.1	
難病ホームヘルプ	6	66.7	33.3	50.0	0.0	0.0	66.7	33.3	33.3	33.3	16.7	0.0	0.0	0.0	
難病短期入所	0	0.0	0.0	0.0	0.0	0.0	0.0	0.0	0.0	0.0	0.0	0.0	0.0	0.0	
難病日常生活用具	7	28.6	14.3	14.3	0.0	0.0	28.6	42.9	14.3	0.0	0.0	0.0	0.0	14.3	
その他	50	64.0	24.0	24.0	12.0	6.0	14.0	30.0	20.0	20.0	24.0	0.0	6.0	2.0	
サービス不明	17	64.7	23.5	29.4	11.8	23.5	17.6	23.5	17.6	11.8	17.6	5.9	5.9	5.9	

年齢別、居住地区別、障害種別

	n	職員や介護者等の接し方がよい	職員や介護者等が専門的である、介護技術が高い	職員や介護者等の人権意識が高い	施設がバリアフリーになっている	施設の防災等の危機管理が徹底している	関係機関との連携がよい	利用の手続きが容易	費用負担に満足している	サービスの量に満足している	サービスの内容が充実しており満足している	希望のデザイン、色彩等の補装具などが利用できる	その他	不明・無回答
全体	1422	62.8	20.9	24.3	10.5	6.8	20.3	24.0	22.4	17.0	17.5	2.3	3.0	5.1
18歳未満	44	79.5	13.6	29.5	2.3	0.0	11.4	22.7	20.5	9.1	18.2	6.8	0.0	2.3
18～29歳	193	75.1	17.6	27.5	11.4	6.7	13.5	16.1	19.7	18.7	18.1	2.1	3.6	3.6
30～49歳	657	61.5	20.4	24.8	11.7	7.0	19.9	24.5	20.5	17.2	18.1	1.8	3.3	5.8
50～64歳	379	58.8	23.0	21.9	7.9	7.1	22.4	24.5	26.9	16.6	16.4	2.6	2.4	5.3
65歳以上	146	58.2	24.0	22.6	13.0	6.8	28.1	30.8	22.6	17.1	17.1	2.7	2.7	4.1
不明・無回答	3	33.3	33.3	33.3	33.3	33.3	33.3	33.3	66.7	33.3	0.0	0.0	0.0	0.0
大都市	242	63.2	17.8	21.1	10.3	2.9	19.8	23.1	24.0	15.7	21.1	4.1	2.5	2.9
中都市	472	61.9	18.2	24.6	10.8	7.2	18.2	24.8	21.4	17.2	17.2	2.5	4.2	5.7
小都市A	306	64.7	25.5	26.8	10.8	7.2	25.5	27.5	23.5	16.0	16.7	1.0	2.0	5.2
小都市B	248	67.7	26.2	29.0	9.7	8.5	22.2	23.8	21.4	19.0	16.1	2.8	2.8	3.6
不明・無回答	154	53.2	16.2	16.2	11.0	8.4	14.3	16.2	22.7	17.5	16.9	0.6	1.9	8.4
視覚障害	120	69.2	25.8	22.5	10.8	7.5	15.0	28.3	31.7	15.0	15.8	2.5	4.2	4.2
聴覚障害	78	19.2	14.1	2.6	1.3	1.3	20.5	38.5	29.5	9.0	19.2	0.0	2.6	5.1
言語障害	4	75.0	0.0	50.0	0.0	0.0	50.0	75.0	100.0	50.0	75.0	25.0	0.0	0.0
盲ろう	79	58.2	30.4	24.1	3.8	3.8	12.7	29.1	26.6	6.3	7.6	1.3	3.8	5.1
肢体不自由	296	62.2	14.9	14.9	16.2	5.7	14.5	19.3	19.6	19.3	11.8	5.1	2.0	6.4
内部障害	9	33.3	11.1	11.1	22.2	0.0	22.2	22.2	22.2	33.3	11.1	11.1	11.1	0.0
知的障害	280	69.6	17.9	26.4	10.4	6.8	16.4	18.9	17.5	16.8	19.6	1.1	5.4	5.4
精神障害	317	67.2	26.8	33.4	7.3	10.7	33.4	28.4	23.7	20.5	24.0	0.3	0.6	2.8
発達障害	23	73.9	26.1	30.4	8.7	13.0	21.7	21.7	17.4	17.4	13.0	0.0	4.3	13.0
難病	56	60.7	25.0	33.9	14.3	3.6	37.5	30.4	33.9	17.9	14.3	1.8	5.4	7.1
高次脳機能障害	33	72.7	33.3	36.4	21.2	12.1	12.1	24.2	9.1	9.1	18.2	0.0	3.0	0.0
その他	0	0.0	0.0	0.0	0.0	0.0	0.0	0.0	0.0	0.0	0.0	0.0	0.0	0.0
重複障害	121	61.2	16.5	27.3	11.6	4.1	13.2	15.7	16.5	17.4	18.2	5.8	2.5	5.8
不明・無回答	6	33.3	0.0	0.0	0.0	0.0	0.0	0.0	50.0	0.0	0.0	0.0	0.0	33.3

収入別（問 17～問 20 の合計金額）

	n	職員や介護者等の接し方がよい	職員や介護者等が専門的である、介護技術が高い	職員や介護者等の人権意識が高い	施設がバリアフリーになっている	施設の防災等の危機管理が徹底している	関係機関との連携がよい	利用の手続きが容易	費用負担に満足している	サービスの量に満足している	サービスの内容が充実しており満足している	希望のデザイン、色彩等の補装具などが利用できる	その他	不明・無回答
全体	1422	62.8	20.9	24.3	10.5	6.8	20.3	24.0	22.4	17.0	17.5	2.3	3.0	5.1
1万円未満	48	66.7	16.7	20.8	12.5	12.5	14.6	20.8	14.6	16.7	14.6	2.1	2.1	8.3
1～3万円未満	69	63.8	20.3	24.6	5.8	11.6	24.6	13.0	18.8	27.5	26.1	2.9	1.4	4.3
3～7万円未満	153	65.4	16.3	24.8	7.8	5.2	19.0	23.5	21.6	15.0	16.3	1.3	3.3	4.6
7～11万円未満	522	63.8	22.0	25.1	11.1	8.0	20.7	24.3	23.4	17.6	20.5	1.5	3.6	4.8
11～15万円未満	244	69.7	19.3	26.6	11.1	5.7	23.8	25.4	23.0	15.2	14.8	2.9	2.5	5.3
15～23万円未満	158	51.9	25.9	22.2	14.6	7.6	25.3	30.4	19.6	19.6	20.9	3.8	3.8	3.2
23～25万円未満	28	60.7	39.3	21.4	14.3	0.0	10.7	17.9	21.4	0.0	3.6	0.0	3.6	3.6
25～30万円未満	37	51.4	29.7	27.0	10.8	10.8	10.8	32.4	43.2	29.7	16.2	5.4	2.7	0.0
30～50万円未満	39	64.1	10.3	25.6	7.7	0.0	20.5	28.2	15.4	28.2	2.6	10.3	2.6	0.0
50万円以上	21	71.4	9.5	14.3	19.0	9.5	14.3	28.6	33.3	19.0	9.5	4.8	0.0	0.0
不明・無回答	103	54.4	18.4	20.4	4.9	1.0	11.7	14.6	21.4	5.8	12.6	0.0	1.0	13.6

費用負担に満足している人の平均収入 151,229 円

(5) 満足していない理由(MA)【問28】

問26で「3. やや不満である」又は「4. 不満である」と答えた人のサービスに満足していない理由をみると、「費用負担に満足していない」が37.6%で最も多く、次いで「サービス内容が制限されていて満足していない」が36.8%、「サービス量に満足していない」が33.0%となっている。

満足の理由と不満の理由を比較すると、満足の理由は「職員や介護者等の接し方」が多いのに対し、不満の理由は「費用負担」、「サービス量」、「サービス内容の充足度」の回答が多い。また、「職員や介護者等の介護技術」については満足・不満ともに2割となっている。

障害福祉サービス別を体系別にみると、「訪問・通所系」で「サービスの量に満足していない」、「日中活動(介護給付)」で「職員や介護者等が専門的でない、介護技術が低い」、「日中活動(訓練等給付)」と「補装具支給」で「費用負担に満足していない」、「居住支援」と「地域生活支援事業」、「難病関係」では「サービス内容が制限されていて満足していない」がそれぞれ最も多い回答であった。

また、各サービス別に利用の多かった「居宅介護」、「移動支援」、「地域活動支援センター」をみると、「居宅介護」は「サービスの量に満足していない」、「移動支援」は「サービス内容が制限されていて満足していない」、「地域活動支援センター」は「費用負担に満足していない」、「サービス内容が制限されていて満足していない」がそれぞれ最も多くなっている。

年齢別にみると、18歳未満・65歳以上では「サービスの量に満足していない」、18～29歳・50～64歳では「サービス内容が制限されていて満足していない」、30～49歳では「費用負担に満足していない」がそれぞれ最も多くなっており、この3つの回答がどの年代でも上位の回答となっている。また、18～29歳では「職員や介護者等が専門的でない、介護技術が低い」の回答も多い。

居住地区別にみると、大都市・小都市Bは「費用負担に満足していない」、中都市・小都市Aでは「サービス内容が制限されていて満足していない」がそれぞれ最も多くなっている。

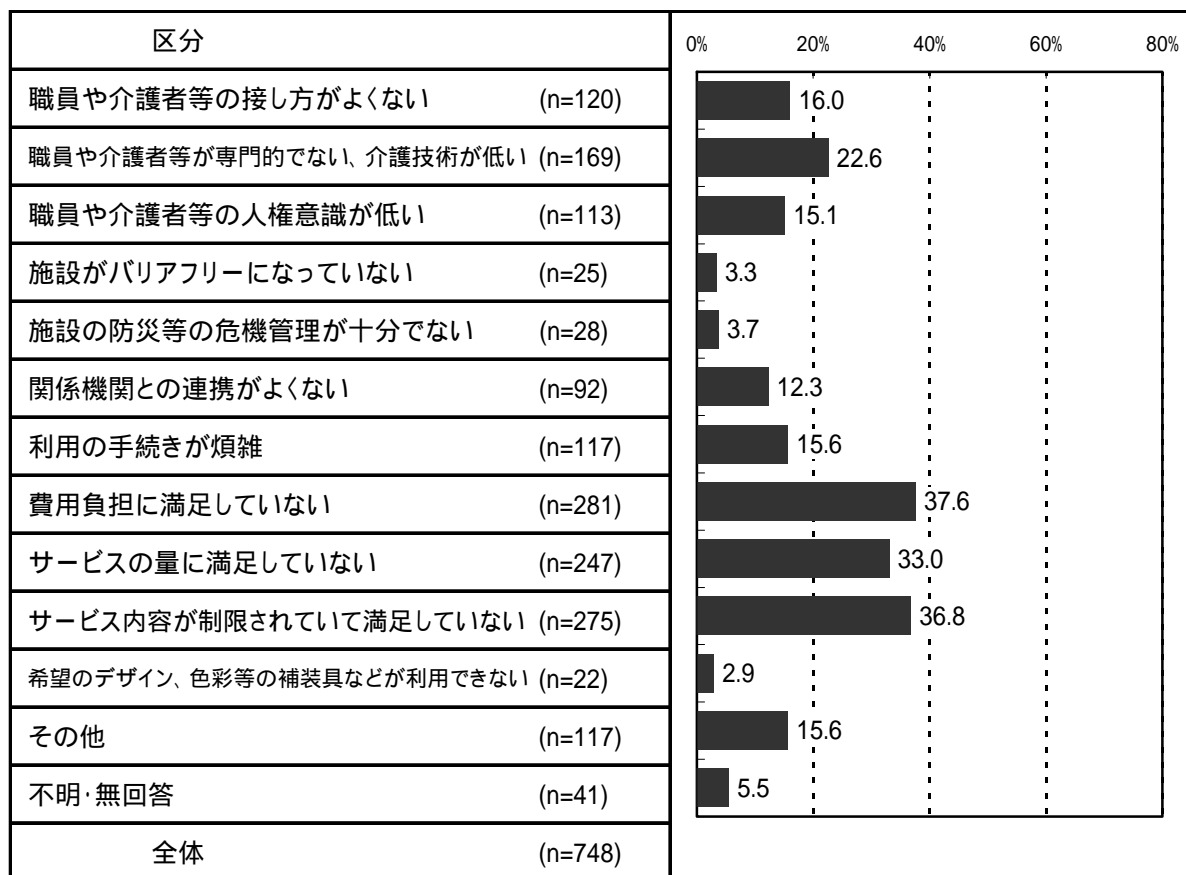
障害種別にみると、どの障害も「費用負担に満足していない」、「サービスの量に満足していない」、「サービス内容が制限されていて満足していない」に回答が集中しているが、盲ろう・知的障害・発達障害・高次脳機能障害・重複障害は「職員や介護者等が専門的でない、介護技術が低い」への回答も多くみられる。

収入別に回答の最も多い「費用負担に満足していない」をみると、25～50万円未満の収入がある人で5割であるのに対し、1～3万円未満で4割、そのほかで3割となっている。

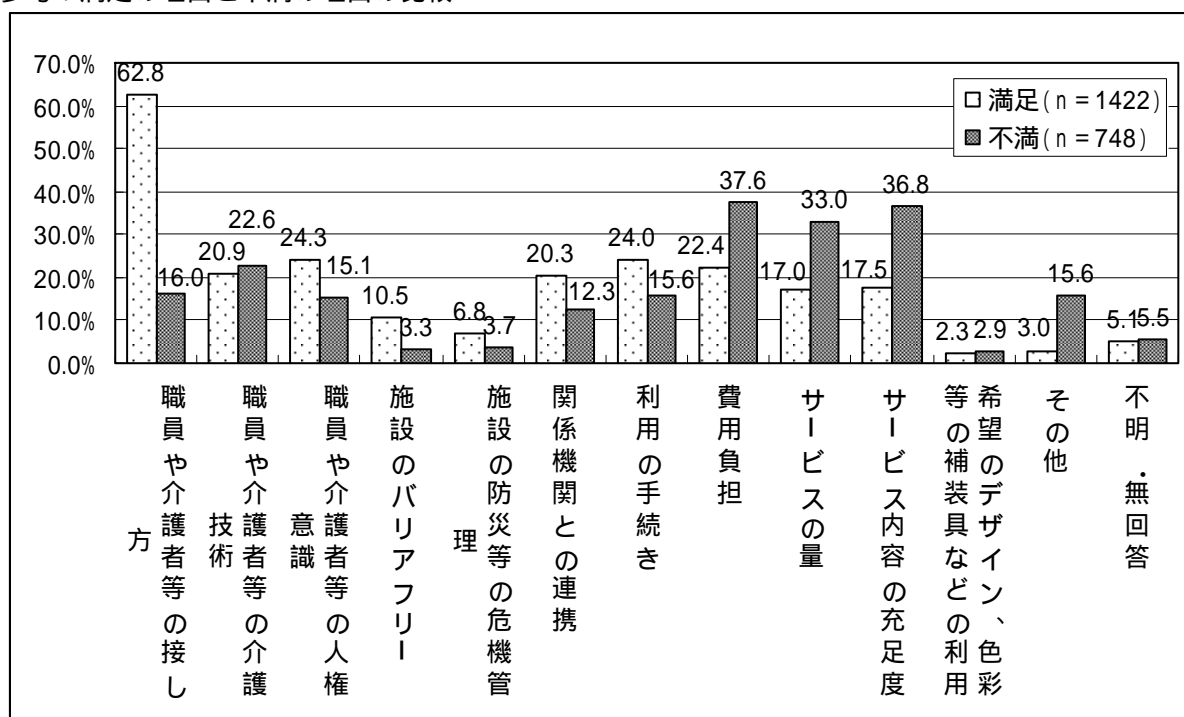
「参考」のグラフにおいては、「満足」の理由と「不満」の理由とを比較して表示しているが、このグラフから、今日、障害福祉サービスに対する利用者たる障害者の評価が各事項ごとに二極化していることがわかる。このことは、現場におけるサービスの実態が二極化していることを意味するものとも考えられ、今後、一層のサービス水準の向上・底上げが求められるものである。

また、近時、障害者自立支援法の1割負担制度の導入によって障害福祉サービスの費用負担の在り方が議論されているが、今回、費用負担に対する評価について「不満」とともに、「満足」の存在が明らかとなった。こうした評価については、障害者自立支援法の導入により、従前の費用負担が増加した利用者がある一方で、一部、費用負担の減少した者が存在す

ること、これまでに「特別対策」による費用負担の一層の軽減措置が講じられてきたこと等が関係しているものと考えられる。平成20年度においては、障害者自立支援法の抜本の見直しに向けた「緊急措置」により更に利用者負担の軽減措置が講じられることから、今後、評価の改善が期待されるところである。



参考：満足の理由と不満の理由の比較



障害福祉サービス別

	n	職員や介護者等の接し方がよくない	職員や介護者等が専門的でない、介護技術が低い	職員や介護者等の人権意識が低い	施設がバリアフリーになっていない	施設の防災等の危機管理が十分でない	関係機関との連携がよくない	利用の手続きが煩雑	費用負担に満足していない	サービスの量に満足していない	サービス内容が制限されていて満足していない	希望のデザイン、色彩等の補装具などが利用できない	その他	不明・無回答	
全体	748	16.0	22.6	15.1	3.3	3.7	12.3	15.6	37.6	33.0	36.8	2.9	15.6	5.5	
体系別	訪問・通所系	187	18.7	31.6	19.8	0.5	1.6	16.6	12.3	33.2	47.1	38.5	0.0	18.7	2.1
	日中活動（介護給付）	34	11.8	47.1	35.3	5.9	5.9	8.8	2.9	35.3	38.2	29.4	0.0	14.7	2.9
	日中活動（訓練等給付）	69	24.6	21.7	20.3	4.3	7.2	8.7	21.7	47.8	21.7	17.4	0.0	8.7	5.8
	居住支援	37	27.0	32.4	8.1	8.1	16.2	10.8	8.1	37.8	35.1	40.5	0.0	13.5	2.7
	補装具支給	77	6.5	5.2	5.2	5.2	0.0	5.2	26.0	63.6	19.5	28.6	14.3	13.0	2.6
	地域生活支援事業	285	13.7	19.3	12.6	3.2	3.2	12.6	16.5	33.3	31.6	43.5	2.8	15.4	7.4
各サービス別	難病関係	7	14.3	0.0	0.0	0.0	0.0	14.3	14.3	14.3	0.0	28.6	14.3	42.9	0.0
	居宅介護	92	23.9	33.7	20.7	0.0	0.0	18.5	14.1	38.0	50.0	42.4	0.0	14.1	1.1
	短期入所	40	12.5	35.0	30.0	2.5	7.5	20.0	12.5	25.0	35.0	22.5	0.0	35.0	0.0
	療養介護	5	0.0	40.0	40.0	0.0	0.0	0.0	0.0	20.0	20.0	20.0	0.0	20.0	20.0
	生活介護	29	13.8	48.3	34.5	6.9	6.9	10.3	3.4	37.9	41.4	31.0	0.0	13.8	0.0
	重度訪問介護	34	11.8	17.6	11.8	0.0	0.0	8.8	8.8	32.4	67.6	41.2	0.0	11.8	5.9
	重度包括支援	2	0.0	50.0	0.0	0.0	0.0	0.0	0.0	0.0	0.0	50.0	0.0	50.0	0.0
	行動援護	16	25.0	43.8	12.5	0.0	0.0	18.8	12.5	31.3	25.0	50.0	0.0	12.5	0.0
	共同生活介護	11	27.3	27.3	18.2	0.0	27.3	9.1	0.0	9.1	18.2	45.5	0.0	27.3	9.1
	共同生活援助	5	0.0	0.0	0.0	0.0	40.0	0.0	20.0	40.0	40.0	40.0	0.0	0.0	0.0
	児童デイサービス	3	0.0	0.0	0.0	0.0	0.0	0.0	0.0	33.3	33.3	33.3	0.0	33.3	33.3
	施設入所支援	21	33.3	42.9	4.8	14.3	4.8	14.3	9.5	52.4	42.9	38.1	0.0	9.5	0.0
	自立訓練	14	21.4	21.4	7.1	0.0	7.1	7.1	7.1	50.0	14.3	14.3	0.0	7.1	0.0
	就労移行支援	16	31.3	31.3	31.3	6.3	12.5	12.5	12.5	25.0	37.5	25.0	0.0	12.5	6.3
	就労継続支援	39	23.1	17.9	20.5	5.1	5.1	7.7	30.8	56.4	17.9	15.4	0.0	7.7	7.7
	補装具支給	77	6.5	5.2	5.2	5.2	0.0	5.2	26.0	63.6	19.5	28.6	14.3	13.0	2.6
	日常生活用具給付	70	10.0	11.4	5.7	0.0	0.0	10.0	17.1	50.0	30.0	45.7	11.4	7.1	8.6
	相談支援	22	4.5	27.3	18.2	4.5	0.0	22.7	9.1	27.3	18.2	22.7	0.0	27.3	0.0
	地域活動支援センター	33	21.2	30.3	15.2	9.1	15.2	18.2	12.1	33.3	30.3	33.3	0.0	21.2	12.1
	コミュニケーション支援	65	7.7	21.5	13.8	3.1	4.6	10.8	20.0	13.8	20.0	44.6	0.0	21.5	10.8
	福祉ホーム	1	100.0	0.0	0.0	0.0	0.0	100.0	0.0	100.0	0.0	0.0	0.0	0.0	0.0
	移動支援	94	19.1	18.1	14.9	3.2	1.1	10.6	17.0	35.1	44.7	50.0	0.0	12.8	4.3
	難病ホームヘルプ	2	50.0	0.0	0.0	0.0	0.0	0.0	0.0	0.0	0.0	0.0	0.0	50.0	0.0
難病短期入所	1	0.0	0.0	0.0	0.0	0.0	100.0	100.0	0.0	0.0	0.0	0.0	100.0	0.0	
難病日常生活用具	4	0.0	0.0	0.0	0.0	0.0	0.0	0.0	25.0	0.0	50.0	25.0	25.0	0.0	
その他	28	14.3	17.9	10.7	0.0	3.6	7.1	10.7	21.4	25.0	35.7	0.0	28.6	17.9	
サービス不明	24	20.8	12.5	16.7	12.5	8.3	20.8	16.7	37.5	25.0	33.3	8.3	4.2	12.5	

年齢別、居住地区別、障害種別

	n	職員や介護者等の接し方がよくない	職員や介護者等が専門的でない、介護技術が低い	職員や介護者等の人権意識が低い	施設がバリアフリーになっていない	施設の防災等の危機管理が十分でない	関係機関との連携がよくない	利用の手続きが煩雑	費用負担に満足していない	サービスの量が満足していない	サービス内容が制限されていて満足していない	希望のデザイン、色彩等の補装具などが利用できない	その他	不明・無回答
全体	748	16.0	22.6	15.1	3.3	3.7	12.3	15.6	37.6	33.0	36.8	2.9	15.6	5.5
18歳未満	34	5.9	20.6	17.6	2.9	5.9	17.6	17.6	29.4	38.2	29.4	0.0	23.5	0.0
18～29歳	92	18.5	27.2	10.9	1.1	4.3	13.0	12.0	28.3	21.7	34.8	2.2	23.9	3.3
30～49歳	302	16.6	25.2	16.6	3.6	5.0	9.3	14.9	41.4	34.8	36.8	3.0	17.5	4.6
50～64歳	228	17.1	21.1	16.2	3.9	2.6	17.1	17.1	37.3	31.6	40.4	3.5	11.4	6.6
65歳以上	83	10.8	13.3	9.6	3.6	1.2	8.4	18.1	39.8	41.0	32.5	3.6	9.6	8.4
不明・無回答	9	33.3	22.2	22.2	0.0	0.0	0.0	11.1	22.2	33.3	33.3	0.0	0.0	22.2
大都市	189	7.4	17.5	6.9	3.7	0.5	4.8	14.8	41.8	36.0	38.1	4.8	19.6	3.2
中都市	207	20.8	26.6	19.8	1.9	2.9	15.5	19.8	35.7	36.2	40.6	1.9	15.9	7.2
小都市A	144	16.0	23.6	13.9	3.5	4.9	13.2	11.1	29.9	27.1	32.6	0.7	18.1	6.3
小都市B	112	24.1	24.1	22.3	5.4	7.1	13.4	15.2	37.5	21.4	27.7	3.6	8.9	5.4
不明・無回答	96	13.5	20.8	14.6	3.1	6.3	17.7	15.6	44.8	42.7	42.7	4.2	11.5	5.2
視覚障害	84	19.0	16.7	10.7	3.6	1.2	14.3	20.2	40.5	56.0	46.4	0.0	7.1	6.0
聴覚障害	89	4.5	12.4	6.7	2.2	2.2	5.6	18.0	29.2	11.2	40.4	3.4	12.4	13.5
言語障害	0	0.0	0.0	0.0	0.0	0.0	0.0	0.0	0.0	0.0	0.0	0.0	0.0	0.0
盲ろう	57	15.8	38.6	19.3	3.5	3.5	24.6	24.6	29.8	33.3	36.8	0.0	19.3	7.0
肢体不自由	195	10.3	17.9	14.4	2.1	2.6	10.8	15.9	48.2	36.9	41.0	8.7	14.9	3.1
内部障害	10	10.0	10.0	10.0	10.0	0.0	0.0	10.0	70.0	20.0	20.0	0.0	10.0	0.0
知的障害	107	26.2	29.0	21.5	4.7	6.5	13.1	9.3	31.8	29.0	33.6	0.0	15.0	2.8
精神障害	58	22.4	17.2	13.8	8.6	8.6	12.1	19.0	36.2	25.9	25.9	1.7	24.1	8.6
発達障害	14	21.4	21.4	7.1	0.0	7.1	7.1	0.0	14.3	28.6	21.4	0.0	21.4	7.1
難病	38	7.9	21.1	15.8	2.6	0.0	18.4	13.2	47.4	44.7	39.5	2.6	21.1	0.0
高次脳機能障害	22	40.9	63.6	27.3	4.5	9.1	31.8	18.2	40.9	31.8	31.8	0.0	13.6	0.0
その他	3	0.0	0.0	0.0	0.0	0.0	0.0	0.0	33.3	0.0	0.0	0.0	0.0	66.7
重複障害	65	20.0	30.8	21.5	1.5	4.6	6.2	12.3	26.2	30.8	27.7	0.0	23.1	3.1
不明・無回答	6	16.7	0.0	0.0	0.0	0.0	0.0	0.0	16.7	50.0	50.0	0.0	0.0	16.7

収入別（問 17～問 20 の合計金額）

	n	職員や介護者等の接し方がよくない	職員や介護者等が専門的でない、介護技術が低い	職員や介護者等の人権意識が低い	施設がバリアフリーになっていない	施設の防災等の危機管理が十分でない	関係機関との連携がよくない	利用の手続きが煩雑	費用負担に満足していない	サービスの量が満足していない	サービス内容が制限されていて満足していない	希望のデザイン、色彩等の補装具などが利用できない	その他	不明・無回答
全体	748	16.0	22.6	15.1	3.3	3.7	12.3	15.6	37.6	33.0	36.8	2.9	15.6	5.5
1万円未満	20	5.0	15.0	0.0	0.0	0.0	0.0	5.0	30.0	5.0	15.0	0.0	20.0	20.0
1～3万円未満	21	9.5	19.0	4.8	4.8	4.8	23.8	19.0	42.9	47.6	28.6	4.8	9.5	0.0
3～7万円未満	56	17.9	16.1	10.7	5.4	5.4	14.3	10.7	35.7	30.4	25.0	0.0	14.3	5.4
7～11万円未満	248	20.2	26.6	19.0	2.4	4.8	13.3	16.9	35.5	35.1	39.1	2.4	14.9	4.0
11～15万円未満	94	17.0	28.7	10.6	6.4	2.1	11.7	16.0	38.3	26.6	27.7	2.1	18.1	7.4
15～23万円未満	131	18.3	22.9	21.4	2.3	3.1	13.0	16.0	38.9	32.1	35.1	3.1	20.6	3.8
23～25万円未満	33	6.1	6.1	6.1	0.0	0.0	6.1	21.2	30.3	33.3	42.4	6.1	15.2	6.1
25～30万円未満	29	3.4	10.3	10.3	0.0	3.4	10.3	17.2	55.2	44.8	69.0	3.4	20.7	0.0
30～50万円未満	60	10.0	26.7	11.7	10.0	1.7	11.7	10.0	51.7	40.0	56.7	8.3	11.7	3.3
50万円以上	10	30.0	20.0	0.0	0.0	0.0	20.0	10.0	10.0	40.0	20.0	0.0	0.0	10.0
不明・無回答	46	10.9	15.2	19.6	0.0	8.7	8.7	19.6	28.3	28.3	28.3	2.2	8.7	15.2

費用負担に満足していない人の平均収入 155,235 円

(6) 障害福祉サービスは過去3年前と比較して良くなったか【問29】

(6-1) サービスの質について(SA)

問24で「1.利用している」と答えた人のサービスの質に対する評価をみると、「変わらない」が37.9%で最も多く、「良くなった」が16.5%、「悪くなった」が16.1%となっている。

年齢別にみると、どの年代も「変わらない」が最も多くなっているが、「良くなった」は18歳未満のみ2割となっている。

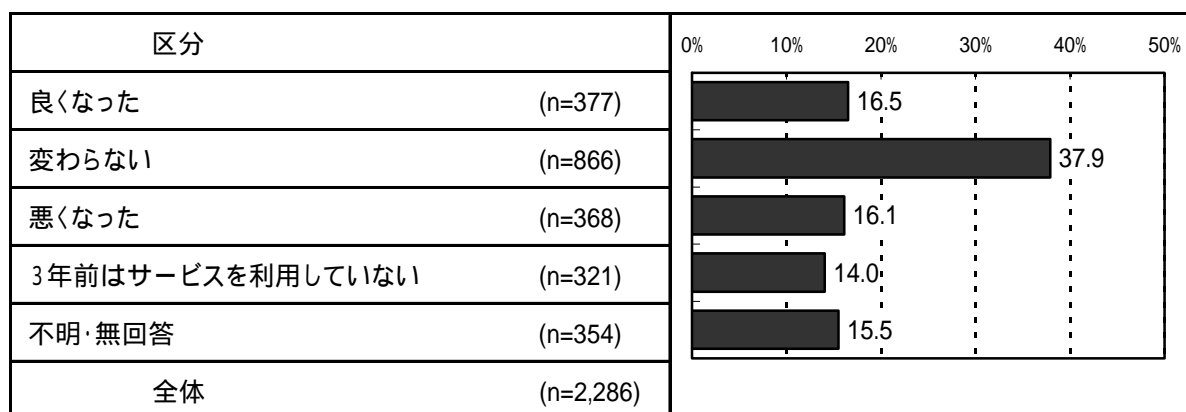
居住地区別にみると、どの地区も「変わらない」が最も多くなっているが、2番目に多い回答として、大都市・中都市は「悪くなった」、小都市A・小都市Bは「良くなった」が多くなっている。

障害種別にみると、内部障害は「悪くなった」、精神障害は「良くなった」、その他の障害では「変わらない」がそれぞれ最も多くなっている。また、「良くなった」と「悪くなった」を比較し、「悪くなった」のほうが多かったのは視覚障害、聴覚障害、肢体不自由、発達障害、難病、高次脳機能障害、重複障害となっている。

ここで、特に注目されるのは、これまで施策の遅れが指摘されてきた精神障害の分野に関し、「良くなった」との回答が多かったことである。精神障害に関し、サービス体系別でみると、全般的に高い評価が得られている。また、「3年前にはサービスを利用していない」も比較的多くなっている。これらは、地域における積極的な取組の成果と考えられるが、制度的要因としては、障害者自立支援法によって、サービスの質の向上を担う「サービス管理責任者」の配置等が関連しているものと考えられる。

また、「悪くなった」が多かったサービスについては、第3章(102ページ)に詳しく示したとおり、補装具給付、日常生活用具給付等のサービスとなっており、これらサービスの改善の検討が望まれるものとなっている。

収入別にみると、どの収入層においても「変わらない」が最も多くなっているが、2番目に多い回答は15万円以上の層では「悪くなった」、1～3万円を除き15万円未満の層では「良くなった」となっている。



年齢別、居住地区別、障害種別

	n	良くなった	変わらない	悪くなった	3年前はサービスを利用していない	不明・無回答
全体	2286	16.5	37.9	16.1	14.0	15.5
18歳未満	80	22.5	48.8	10.0	12.5	6.3
18～29歳	291	13.4	34.7	12.0	25.4	14.4
30～49歳	998	16.3	36.7	16.9	14.5	15.5
50～64歳	643	17.9	41.8	16.3	9.6	14.3
65歳以上	260	15.0	33.8	18.1	11.2	21.9
不明・無回答	14	21.4	21.4	28.6	7.1	21.4
大都市	453	13.9	38.9	19.4	13.5	14.3
中都市	706	15.7	40.7	16.3	13.9	13.5
小都市A	467	18.8	39.2	14.3	14.6	13.1
小都市B	390	18.7	35.6	12.8	13.1	19.7
不明・無回答	270	15.6	30.0	17.8	15.9	20.7
視覚障害	221	13.6	37.6	23.5	10.9	14.5
聴覚障害	176	11.9	48.9	20.5	7.4	11.4
言語障害	4	25.0	50.0	0.0	25.0	0.0
盲ろう	147	18.4	47.6	8.2	9.5	16.3
肢体不自由	522	9.2	41.6	24.5	9.6	15.1
内部障害	20	15.0	10.0	35.0	25.0	15.0
知的障害	397	22.2	33.2	11.1	16.1	17.4
精神障害	392	30.1	30.1	4.6	17.6	17.6
発達障害	38	10.5	52.6	10.5	15.8	10.5
難病	98	11.2	42.9	15.3	21.4	9.2
高次脳機能障害	56	8.9	32.1	16.1	28.6	14.3
その他	3	0.0	33.3	33.3	33.3	0.0
重複障害	199	8.5	35.2	20.1	18.6	17.6
不明・無回答	13	30.8	38.5	15.4	0.0	15.4

精神障害のサービス体系別

	n	良くなった	変わらない	悪くなった	3年前はサービスを利用していない	不明・無回答
訪問・通所系	28	21.4	53.6	10.7	3.6	10.7
日中活動(介護給付)	1	0.0	0.0	100.0	0.0	0.0
日中活動(訓練等給付)	104	30.8	30.8	3.8	22.1	12.5
居住支援	22	18.2	27.3	9.1	27.3	18.2
補装具支給	2	0.0	50.0	0.0	50.0	0.0
地域生活支援事業	203	35.0	28.1	3.4	15.8	17.7

収入別(問17～問20の合計金額)

	n	良くなった	変わらない	悪くなった	3年前はサービスを利用していない	不明・無回答
全体	2286	16.5	37.9	16.1	14.0	15.5
1万円未満	74	24.3	28.4	8.1	21.6	17.6
1～3万円未満	101	17.8	36.6	4.0	18.8	22.8
3～7万円未満	227	23.3	30.8	11.0	17.6	17.2
7～11万円未満	802	17.0	38.9	15.6	12.7	15.8
11～15万円未満	350	18.0	36.6	16.0	14.9	14.6
15～23万円未満	299	12.0	41.1	20.7	13.0	13.0
23～25万円未満	65	3.1	52.3	40.0	0.0	4.6
25～30万円未満	68	14.7	42.6	22.1	8.8	11.8
30～50万円未満	105	7.6	42.9	29.5	6.7	13.3
50万円以上	33	12.1	45.5	15.2	15.2	12.1
不明・無回答	162	17.9	32.1	8.0	21.6	20.4

(6 - 2) サービスの量について (S A)

サービスの量について、「変わらない」が 39.7%で最も多く、「悪くなった」が 15.0%、「良くなった」が 13.7%となっている。

年齢別にみると、どの年代も「変わらない」が最も多くなっているが、「悪くなった」は 18 歳未満のみ 2 割となっている。

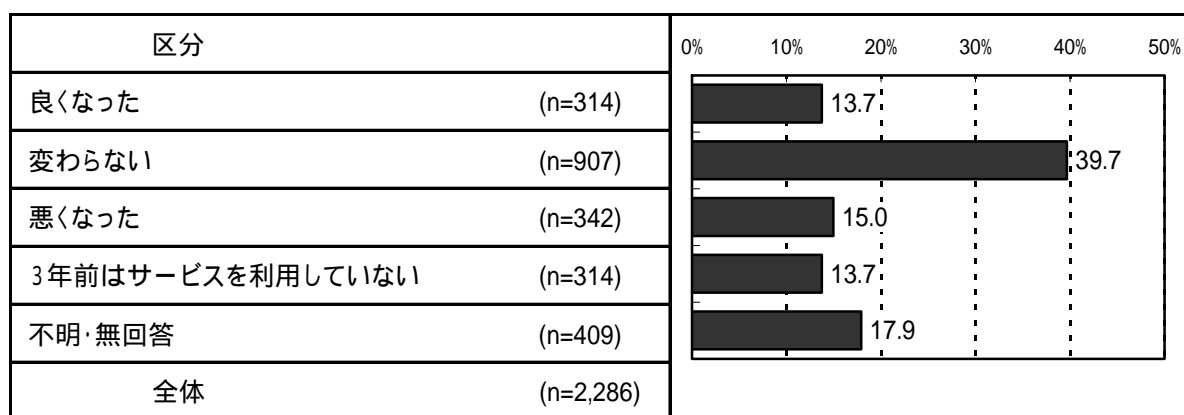
居住地区別にみると、どの地区も「変わらない」が最も多くなっている。また、「良くなった」と「悪くなった」を比較すると、大都市・中都市では「悪くなった」、小都市 A・小都市 B は「良くなった」のほうが多い。

障害種別にみると、内部障害は「悪くなった」が最も多く、その他の障害では「変わらない」が最も多い。また、従来施策の遅れが指摘されてきた精神障害については、「良くなった」が「悪くなった」を大きく上回っている。一方、視覚障害、聴覚障害、肢体不自由、難病、高次脳機能障害、重複障害では、「悪くなった」が上回っている。

サービスの質に関する設問と同様に、精神障害に関し、サービス体系別で見ると、全般的に高い評価が得られている。また、「3 年前にはサービスを利用していない」も比較的多くなっている。これらも地域における積極的な取組の成果と考えられるが、制度的要因としては、「重点施策実施 5 か年計画」により、サービスの供給が充実してきたことが関連しているものと考えられる。

また、「悪くなった」が多かったサービスは、第 3 章 (103 ページ) に詳しく示したとおり、補装具給付、日常生活用具給付等のサービスとなっており、これらサービスの改善の検討が望まれるものとなっている。

収入別にみると、どの層も「変わらない」が最も多くなっているが、2 番目に多い回答で「良くなった」は 1 万円未満・3 ～ 7 万円未満・50 万円以上、「悪くなった」は 7 ～ 11 万円未満・15 ～ 50 万円未満の層となっている。



年齢別、居住地区別、障害種別

	n	良くなった	変わらない	悪くなった	3年前はサービスを利用していない	不明・無回答
全体	2286	13.7	39.7	15.0	13.7	17.9
18歳未満	80	11.3	48.8	22.5	12.5	5.0
18～29歳	291	13.7	36.1	9.3	24.7	16.2
30～49歳	998	12.2	40.6	15.7	13.8	17.6
50～64歳	643	15.9	41.2	15.2	10.4	17.3
65歳以上	260	14.6	33.8	15.8	9.6	26.2
不明・無回答	14	21.4	35.7	7.1	14.3	21.4
大都市	453	11.0	40.6	17.9	12.8	17.7
中都市	706	13.3	43.5	13.6	13.7	15.9
小都市A	467	14.6	42.2	13.9	14.1	15.2
小都市B	390	19.0	33.8	12.8	12.8	21.5
不明・無回答	270	10.4	32.2	18.5	15.9	23.0
視覚障害	221	11.3	34.4	25.8	10.4	18.1
聴覚障害	176	9.7	50.0	18.8	7.4	14.2
言語障害	4	25.0	50.0	25.0	0.0	0.0
盲ろう	147	13.6	47.6	7.5	10.9	20.4
肢体不自由	522	10.9	43.7	19.3	9.2	16.9
内部障害	20	10.0	15.0	35.0	25.0	15.0
知的障害	397	14.6	37.0	12.6	15.6	20.2
精神障害	392	24.0	32.7	5.9	17.1	20.4
発達障害	38	13.2	55.3	7.9	13.2	10.5
難病	98	11.2	43.9	12.2	21.4	11.2
高次脳機能障害	56	7.1	35.7	14.3	28.6	14.3
その他	3	0.0	66.7	0.0	33.3	0.0
重複障害	199	8.0	36.7	18.1	18.1	19.1
不明・無回答	13	30.8	46.2	0.0	7.7	15.4

精神障害のサービス体系別

	n	良くなった	変わらない	悪くなった	3年前はサービスを利用していない	不明・無回答
体系別						
訪問・通所系	28	7.1	60.7	14.3	3.6	14.3
日中活動(介護給付)	1	0.0	0.0	100.0	0.0	0.0
日中活動(訓練等給付)	104	26.0	32.7	5.8	20.2	15.4
居住支援	22	22.7	22.7	9.1	27.3	18.2
補装具支給	2	0.0	0.0	50.0	50.0	0.0
地域生活支援事業	203	27.6	32.5	3.9	16.3	19.7

収入別（問17～問20の合計金額）

	n	良くなった	変わらない	悪くなった	3年前はサービスを利用していない	不明・無回答
全体	2286	13.7	39.7	15.0	13.7	17.9
1万円未満	74	23.0	27.0	6.8	23.0	20.3
1～3万円未満	101	11.9	36.6	6.9	18.8	25.7
3～7万円未満	227	20.3	30.0	13.7	15.4	20.7
7～11万円未満	802	14.3	40.6	14.7	12.5	17.8
11～15万円未満	350	13.7	39.7	13.7	14.9	18.0
15～23万円未満	299	8.7	45.2	18.4	11.7	16.1
23～25万円未満	65	6.2	58.5	29.2	0.0	6.2
25～30万円未満	68	8.8	47.1	16.2	13.2	14.7
30～50万円未満	105	6.7	41.9	31.4	6.7	13.3
50万円以上	33	27.3	36.4	9.1	15.2	12.1
不明・無回答	162	14.8	34.6	7.4	21.6	21.6

(7) 利用した障害福祉サービスのほかに必要とした又は利用量を増やしたいと思っ
た障害福祉サービスの有無 (S A)【問 30】

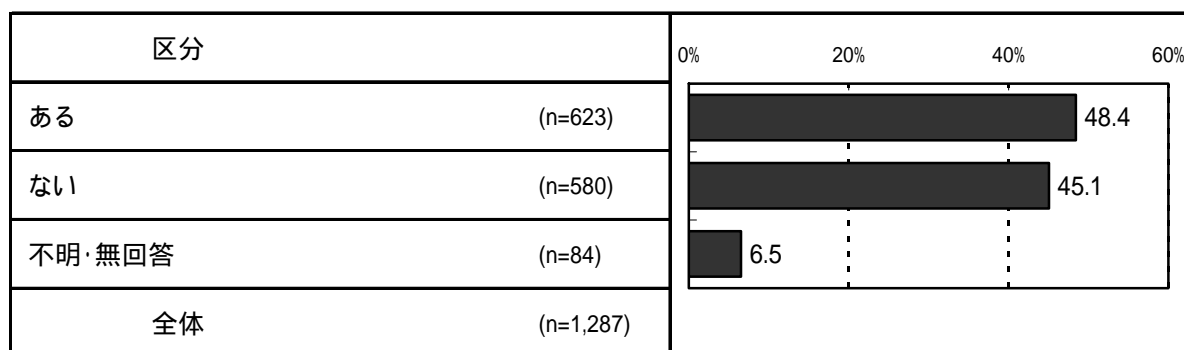
問 24 で「1. 利用している」と答えた人の利用した障害福祉サービスのほかに、必要とし
た又は利用量を増やしたいと思った障害福祉サービスをみると、「ある」が 48.4%、「ない」
が 45.1%となっている。

「ある」と答えた人を年齢別にみると、18 歳未満は 72.5%と他の年代と比べて多くなっ
ている。

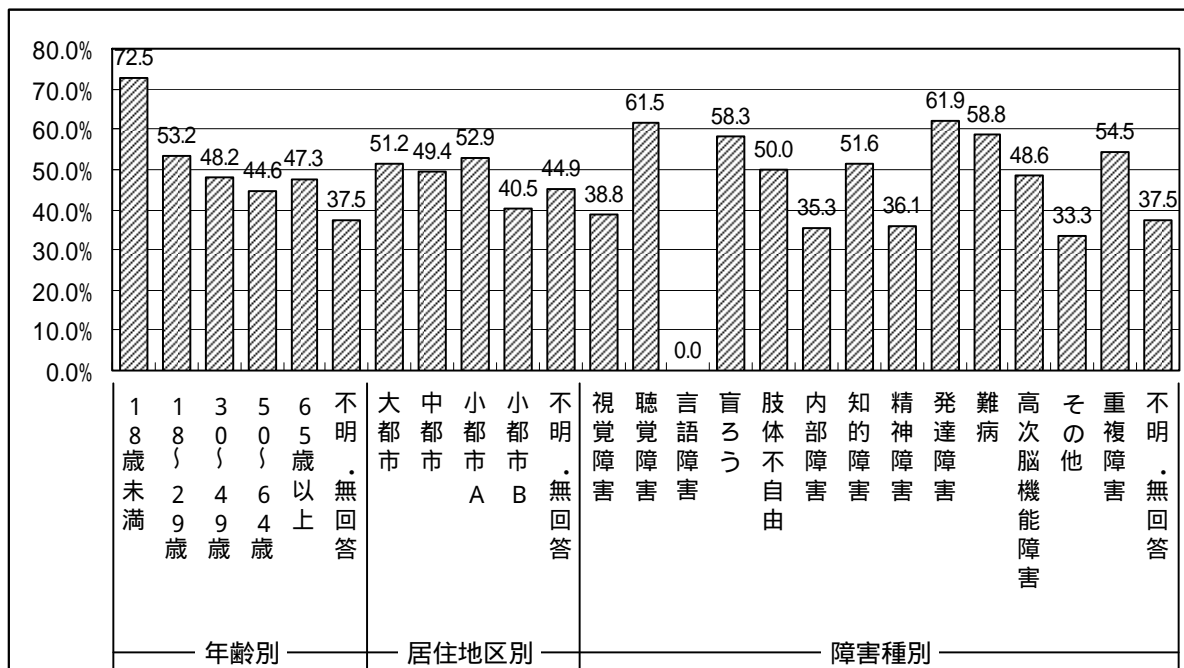
居住地区別では、小都市 B が 40.5%で他の地域では 50%前後と若干の差がみられる。

障害種別では、発達障害が 61.9%で最も多く、次いで聴覚障害が 61.5%、難病が 58.8%
と続いている。

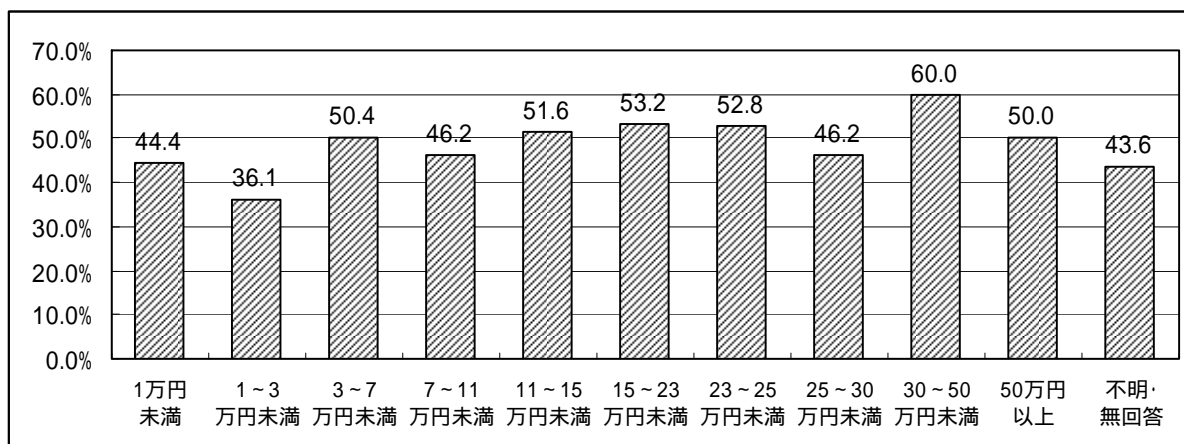
収入別にみると、30～50 万円未満では 6 割と多く、また 5 割を超えているのは 3～7 万円
未満・11～25 万円未満・50 万円以上となっている。また、1～3 万円未満は 3 割と他の層に
比べて少なくなっている。



利用したサービスのほかにサービス希望する人（年齢別、居住地区別、障害種別）



利用したサービスのほかにサービス希望する人（収入別）



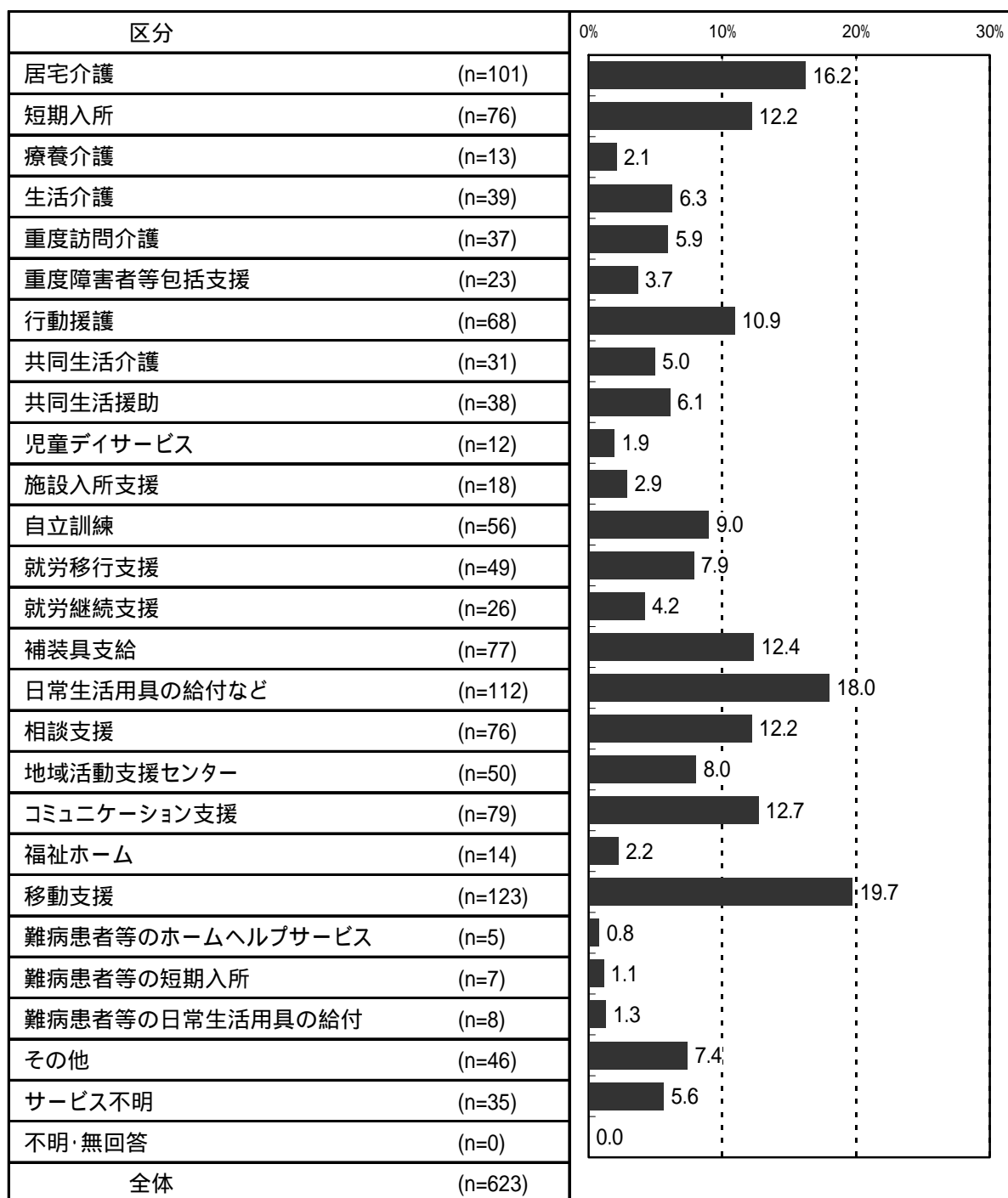
利用したサービスのほかにサービスを希望する人の平均収入 135,573 円

(8) 利用したい又は利用を増やしたいと思った障害福祉サービス(MA)【問31】
問30で「1.ある」と答えた人の利用したい、又は利用を増やしたいと思った障害福祉サービスをみると、「移動支援」が19.7%で最も多く、次いで「日常生活用具の給付」が18.0%、「居宅介護」が16.2%となっている。

年齢別にみると、利用希望の多かった18歳未満では「児童デイサービス」が41.4%で最も多く、次いで「短期入所」が34.5%、「移動支援」が31.0%となっている。また、18~29歳は「短期入所」(28.6%)、30~49歳は「移動支援」(16.3%)、50~64歳は「コミュニケーション支援」(24.1%)、65歳以上は「日常生活用具の給付」(32.4%)がそれぞれ最も多くなっている。「移動支援」はどの年代でも利用希望が多い。

居住地区別にみると、大都市では「居宅介護」、「日常生活用具の給付」(ともに20.6%)が最も多いのに対し、そのほかの地区では「移動支援」が最も多くなっている。

障害種別にみると、視覚障害は「日常生活用具の給付」(48.0%)、聴覚障害は「コミュニケーション支援」(77.6%)、盲ろうは「コミュニケーション支援」(45.2%)、肢体不自由は「補装具支給」(30.9%)、内部障害は「日常生活用具の給付」(33.3%)、知的障害は「短期入所」、「行動援護」(ともに22.3%)、精神障害は「相談支援」(34.1%)、発達障害は「短期入所」、「移動支援」(ともに30.8%)、難病は「重度訪問介護」(30.0%)、高次脳機能障害は「行動援護」(35.3%)、重複障害は「居宅介護」(25.5%)がそれぞれ最も多くなっている。



年齢別、居住地区別、障害種別

	n	居宅介護	短期入所	療養介護	生活介護	重度訪問介護	重度障害者等包括支援	行動援護	共同生活介護	共同生活援助	児童デイサービス	施設入所支援	自立訓練	就労移行支援	就労継続支援
全体	623	16.2	12.2	2.1	6.3	5.9	3.7	10.9	5.0	6.1	1.9	2.9	9.0	7.9	4.2
18歳未満	29	10.3	34.5	3.4	3.4	0.0	10.3	17.2	0.0	0.0	41.4	3.4	13.8	0.0	0.0
18～29歳	91	14.3	28.6	4.4	8.8	5.5	7.7	14.3	7.7	7.7	0.0	4.4	9.9	8.8	5.5
30～49歳	263	15.6	12.2	1.5	5.3	6.1	1.9	10.6	7.6	7.6	0.0	2.7	9.9	12.5	5.7
50～64歳	166	18.7	3.0	1.8	5.4	6.6	2.4	8.4	2.4	6.6	0.0	3.6	6.6	4.8	3.0
65歳以上	71	16.9	4.2	1.4	9.9	7.0	5.6	8.5	0.0	0.0	0.0	0.0	7.0	0.0	0.0
不明・無回答	3	33.3	0.0	0.0	0.0	0.0	0.0	66.7	0.0	0.0	0.0	0.0	33.3	0.0	33.3
大都市	131	20.6	13.7	3.1	8.4	7.6	3.1	9.2	3.8	4.6	3.1	2.3	9.2	7.6	3.1
中都市	199	14.1	12.6	1.0	6.0	4.5	3.5	12.6	5.0	7.0	1.5	3.0	10.1	6.0	4.0
小都市A	138	15.9	10.1	2.2	4.3	4.3	3.6	12.3	7.2	6.5	3.6	3.6	10.9	8.7	2.2
小都市B	89	13.5	9.0	3.4	5.6	5.6	6.7	9.0	3.4	6.7	0.0	1.1	7.9	14.6	9.0
不明・無回答	66	18.2	16.7	1.5	7.6	10.6	1.5	9.1	4.5	4.5	0.0	4.5	3.0	3.0	4.5
視覚障害	50	24.0	2.0	0.0	8.0	2.0	0.0	18.0	2.0	4.0	2.0	0.0	0.0	4.0	0.0
聴覚障害	67	0.0	1.5	1.5	1.5	0.0	1.5	0.0	3.0	0.0	0.0	0.0	0.0	0.0	0.0
言語障害	0	0.0	0.0	0.0	0.0	0.0	0.0	0.0	0.0	0.0	0.0	0.0	0.0	0.0	0.0
盲ろう	42	4.8	11.9	0.0	4.8	0.0	0.0	4.8	0.0	2.4	4.8	2.4	9.5	2.4	0.0
肢体不自由	139	25.9	12.9	2.2	10.8	15.8	3.6	7.9	2.2	0.7	2.2	3.6	3.6	4.3	2.9
内部障害	6	16.7	0.0	16.7	16.7	0.0	0.0	0.0	0.0	16.7	0.0	0.0	16.7	0.0	0.0
知的障害	112	11.6	22.3	2.7	7.1	0.0	1.8	22.3	14.3	12.5	3.6	5.4	16.1	8.9	4.5
精神障害	88	15.9	6.8	1.1	3.4	1.1	2.3	3.4	4.5	12.5	0.0	3.4	18.2	22.7	11.4
発達障害	13	15.4	30.8	0.0	7.7	0.0	7.7	15.4	15.4	7.7	7.7	0.0	7.7	7.7	23.1
難病	30	20.0	13.3	0.0	0.0	30.0	20.0	3.3	0.0	0.0	0.0	3.3	3.3	10.0	3.3
高次脳機能障害	17	5.9	11.8	5.9	0.0	0.0	11.8	35.3	5.9	23.5	0.0	5.9	17.6	23.5	5.9
その他	1	0.0	0.0	0.0	0.0	0.0	0.0	0.0	0.0	0.0	0.0	0.0	0.0	0.0	0.0
重複障害	55	25.5	18.2	5.5	7.3	7.3	7.3	12.7	3.6	5.5	1.8	1.8	10.9	3.6	3.6
	n	補装具支給	日常生活用具の給付など	相談支援	地域活動支援センター	コミュニケーション支援	福祉ホーム	移動支援	難病患者等のホームヘルプサービス	難病患者等の短期入所	難病患者等の日常生活用具の給付	その他	サービス不明	不明・無回答	
全体	623	12.4	18.0	12.2	8.0	12.7	2.2	19.7	0.8	1.1	1.3	7.4	5.6	0.0	
18歳未満	29	6.9	6.9	6.9	3.4	3.4	0.0	31.0	0.0	0.0	3.4	6.9	3.4	0.0	
18～29歳	91	6.6	6.6	16.5	6.6	4.4	1.1	19.8	0.0	1.1	2.2	5.5	3.3	0.0	
30～49歳	263	12.5	16.0	13.3	8.0	5.7	2.3	16.3	0.8	1.5	0.4	8.7	5.7	0.0	
50～64歳	166	13.3	23.5	10.8	10.2	24.1	3.0	20.5	0.6	0.0	1.2	7.8	6.0	0.0	
65歳以上	71	18.3	32.4	7.0	7.0	26.8	2.8	25.4	2.8	2.8	2.8	4.2	8.5	0.0	
不明・無回答	3	33.3	0.0	33.3	0.0	0.0	0.0	33.3	0.0	0.0	0.0	0.0	0.0	0.0	
大都市	131	19.1	20.6	13.7	4.6	13.7	0.8	16.0	0.8	1.5	3.1	7.6	3.8	0.0	
中都市	199	10.6	20.1	10.6	5.5	11.1	0.5	22.6	1.0	0.5	0.5	9.0	5.5	0.0	
小都市A	138	8.0	15.2	16.7	10.9	13.8	4.3	21.7	0.7	1.4	1.4	5.8	5.8	0.0	
小都市B	89	14.6	12.4	11.2	15.7	14.6	4.5	15.7	1.1	0.0	0.0	4.5	5.6	0.0	
不明・無回答	66	10.6	19.7	6.1	6.1	10.6	3.0	19.7	0.0	3.0	1.5	9.1	9.1	0.0	
視覚障害	50	16.0	48.0	4.0	0.0	4.0	2.0	46.0	0.0	2.0	0.0	4.0	6.0	0.0	
聴覚障害	67	19.4	44.8	13.4	9.0	77.6	0.0	0.0	0.0	0.0	0.0	3.0	1.5	0.0	
言語障害	0	0.0	0.0	0.0	0.0	0.0	0.0	0.0	0.0	0.0	0.0	0.0	0.0	0.0	
盲ろう	42	19.0	33.3	4.8	9.5	45.2	0.0	26.2	0.0	0.0	2.4	19.0	9.5	0.0	
肢体不自由	139	30.9	23.0	5.8	4.3	1.4	2.2	23.7	0.0	0.0	0.7	5.8	4.3	0.0	
内部障害	6	0.0	33.3	0.0	0.0	0.0	0.0	16.7	0.0	0.0	0.0	0.0	0.0	0.0	
知的障害	112	0.0	0.9	16.1	6.3	0.0	1.8	21.4	0.0	0.0	0.0	8.9	2.7	0.0	
精神障害	88	0.0	3.4	34.1	25.0	0.0	4.5	5.7	0.0	0.0	1.1	10.2	8.0	0.0	
発達障害	13	0.0	0.0	0.0	0.0	0.0	0.0	30.8	0.0	0.0	0.0	7.7	0.0	0.0	
難病	30	16.7	3.3	3.3	0.0	3.3	3.3	26.7	6.7	6.7	16.7	0.0	3.3	0.0	
高次脳機能障害	17	0.0	0.0	17.6	11.8	0.0	0.0	17.6	0.0	0.0	0.0	11.8	5.9	0.0	
その他	1	0.0	0.0	0.0	100.0	0.0	0.0	0.0	0.0	0.0	0.0	0.0	0.0	0.0	
重複障害	55	0.0	9.1	3.6	1.8	5.5	5.5	18.2	5.5	7.3	0.0	7.3	16.4	0.0	

(9) 希望したサービスを利用できなかった又は利用しなかった理由

(MA)【問 32】

問 30 で「 1 . ある」と答えた人の希望したサービスを利用できなかった、又は利用しなかった理由をみると、「サービスが自分のニーズに合ったものとなっていない」が 19.5%で最も多く、次いで「地域のサービス量が不足している」が 17.7%、「利用にあたって費用負担が高い」が 16.8%となっている。

障害福祉サービス別を体系別にみると、「訪問・通所系」、「日中活動(訓練等給付)」は「地域のサービス量が不足している」、「日中活動(介護給付)」、「地域生活支援事業」、「難病関係」は「サービスが自分のニーズに合ったものとなっていない」、「居住支援」は「サービス等が地域にない」、「補装具支給」は「利用にあたって費用負担が高い」がそれぞれ最も多くなっている。

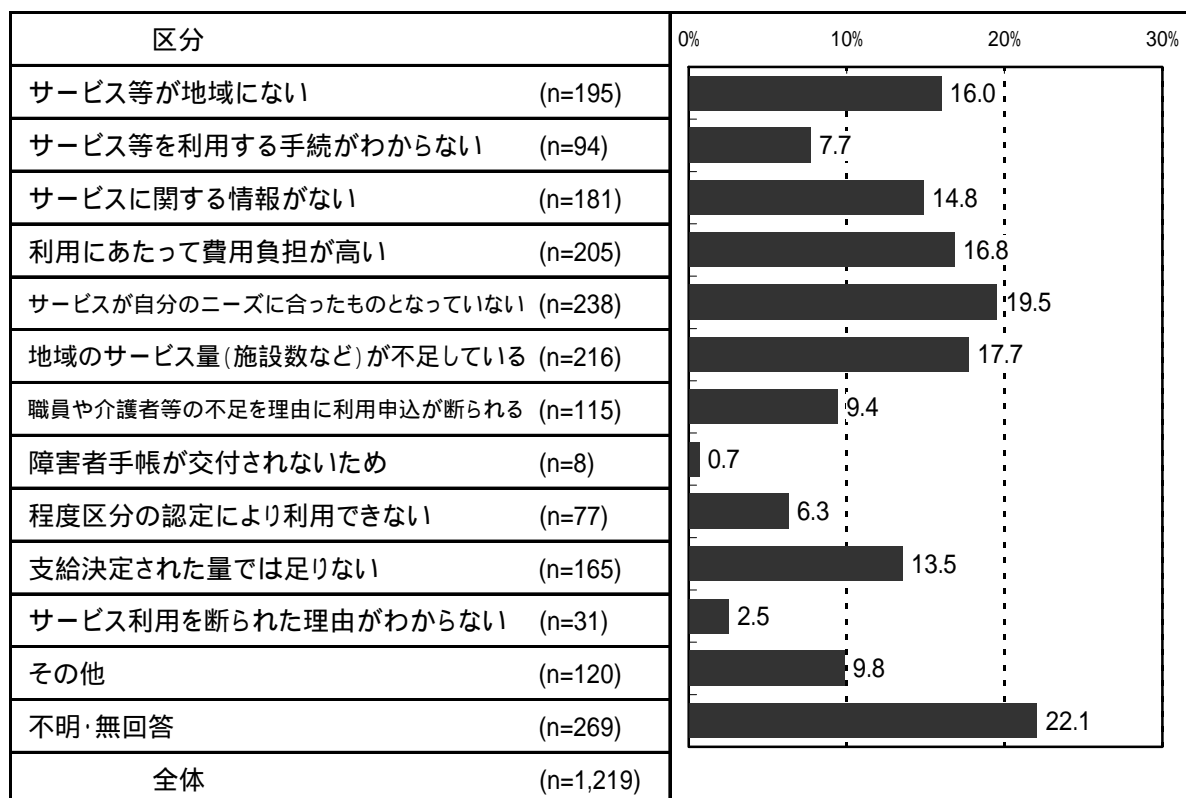
また、各サービス別に利用希望の多かった「移動支援」、「日常生活用具の給付」、「居宅介護」をみると、「移動支援」、「居宅介護」は「支給決定された量では足りない」、「日常生活用具の給付」は「利用にあたって費用負担が高い」が利用できなかった・しなかった理由として最も多くなっている。また、18歳未満で最も希望の多かった「児童デイサービス」は「サービス等が地域にない」が最も多い理由となっている。

年齢別にみると、希望の多かった 18歳未満は「サービス等が地域にない」が 37.7%で最も多く、次いで「地域のサービス量が不足している」が 34.4%となっており、サービス不足に対する回答が多くなっている。また、65歳以上では「利用にあたって費用負担が高い」、そのほかの年代では「サービスが自分のニーズに合ったものとなっていない」がそれぞれ最も多くなっている。

居住地区別にみると、大都市・小都市 B は「利用にあたって費用負担が高い」、中都市は「サービスが自分のニーズに合ったものとなっていない」、小都市 A では「地域のサービス量が不足している」がそれぞれ最も多くなっている。小都市 A は「サービス等が地域にない」も多い。

障害種別にみると、視覚障害・聴覚障害・発達障害・高次脳機能障害は「サービスが自分のニーズに合ったものとなっていない」、盲ろう・肢体不自由・内部障害は「利用にあたって費用負担が高い」、知的障害・精神障害は「地域のサービス量が不足している」、難病は「支給決定された量では足りない」がそれぞれ最も多くなっている。また、発達障害は「サービス等が地域にない」も最も多い回答であった。

収入別に「利用にあたって費用負担が高い」をみると、23~50万円の収入の人は 2割となっており、そのほかでは 1割となっている。



問 32 のサンプル数 (n) は、問 31 のサービス回答数を母数に算出している。

障害福祉サービス別

	n	サービス等が地域にない	サービス等を利用する手続がわからない	サービスに関する情報がない	利用にあたって費用負担が高い	サービスが自分のニーズに合ったものとなっていない	地域のサービス量(施設数など)が不足している	職員や介護者等の不足を理由に利用申込が断られる	障害者手帳が交付されないため	程度区分の認定により利用できない	支給決定された量では足りない	サービス利用を断られた理由がわからない	その他	不明・無回答	
全体	1219	16.0	7.7	14.8	16.8	19.5	17.7	9.4	0.7	6.3	13.5	2.5	9.8	22.1	
体系別	訪問・通所系	317	18.3	6.6	12.0	16.7	21.5	22.7	16.1	0.6	10.7	17.7	2.2	10.4	14.2
	日中活動(介護給付)	52	15.4	3.8	19.2	19.2	21.2	19.2	11.5	0.0	5.8	11.5	1.9	7.7	21.2
	日中活動(訓練等給付)	131	17.6	14.5	21.4	12.2	16.8	22.1	4.6	1.5	1.5	4.6	1.5	4.6	23.7
	居住支援	87	29.9	6.9	13.8	13.8	17.2	24.1	8.0	0.0	9.2	3.4	1.1	9.2	21.8
	補装具支給	77	7.8	7.8	14.3	37.7	18.2	3.9	1.3	1.3	3.9	14.3	5.2	11.7	23.4
	地域生活支援事業	454	11.5	8.4	15.9	16.3	20.7	15.0	8.4	0.7	5.1	16.1	2.9	10.1	23.3
各サービス別	難病関係	20	15.0	0.0	20.0	20.0	25.0	5.0	5.0	0.0	20.0	10.0	20.0	20.0	
	居宅介護	101	10.9	3.0	4.0	21.8	23.8	15.8	11.9	1.0	11.9	23.8	3.0	12.9	16.8
	短期入所	76	22.4	6.6	9.2	15.8	30.3	43.4	22.4	0.0	2.6	7.9	1.3	14.5	7.9
	療養介護	13	23.1	7.7	30.8	38.5	7.7	30.8	7.7	0.0	7.7	23.1	7.7	7.7	7.7
	生活介護	39	12.8	2.6	15.4	12.8	25.6	15.4	12.8	0.0	5.1	7.7	0.0	7.7	25.6
	重度訪問介護	37	10.8	0.0	13.5	10.8	10.8	10.8	24.3	0.0	8.1	48.6	8.1	5.4	24.3
	重度包括支援	23	34.8	17.4	34.8	13.0	8.7	21.7	8.7	4.3	17.4	4.3	0.0	13.0	8.7
	行動援護	68	13.2	13.2	19.1	16.2	19.1	17.6	11.8	0.0	17.6	10.3	0.0	5.9	14.7
	共同生活介護	31	45.2	0.0	9.7	19.4	12.9	32.3	3.2	0.0	3.2	3.2	0.0	6.5	19.4
	共同生活援助	38	28.9	7.9	15.8	7.9	18.4	18.4	0.0	0.0	7.9	2.6	0.0	10.5	26.3
	児童デイサービス	12	75.0	0.0	8.3	8.3	16.7	16.7	25.0	0.0	8.3	0.0	0.0	0.0	8.3
	施設入所支援	18	5.6	16.7	16.7	16.7	22.2	22.2	33.3	0.0	22.2	5.6	5.6	11.1	16.7
	自立訓練	56	14.3	12.5	16.1	19.6	12.5	23.2	8.9	1.8	1.8	7.1	1.8	0.0	25.0
	就労移行支援	49	18.4	16.3	28.6	10.2	24.5	26.5	2.0	2.0	0.0	2.0	2.0	8.2	16.3
	就労継続支援	26	23.1	15.4	19.2	0.0	11.5	11.5	0.0	0.0	3.8	3.8	0.0	7.7	34.6
	補装具支給	77	7.8	7.8	14.3	37.7	18.2	3.9	1.3	1.3	3.9	14.3	5.2	11.7	23.4
	日常生活用具給付	112	7.1	6.3	14.3	26.8	25.0	6.3	4.5	0.9	5.4	17.0	3.6	9.8	17.9
	相談支援	76	13.2	19.7	23.7	6.6	15.8	19.7	5.3	0.0	3.9	9.2	2.6	11.8	25.0
	地域活動支援センター	50	20.0	8.0	18.0	0.0	18.0	22.0	8.0	0.0	6.0	12.0	2.0	6.0	32.0
	コミュニケーション支援	79	13.9	5.1	12.7	13.9	21.5	13.9	6.3	2.5	2.5	7.6	1.3	13.9	32.9
	福祉ホーム	14	35.7	14.3	21.4	7.1	0.0	21.4	14.3	0.0	0.0	14.3	7.1	7.1	35.7
	移動支援	123	6.5	4.9	13.0	22.0	22.8	17.1	14.6	0.0	7.3	26.8	3.3	8.9	16.3
	難病ホームヘルプ	5	0.0	0.0	40.0	20.0	40.0	0.0	0.0	0.0	0.0	40.0	0.0	20.0	40.0
	難病短期入所	7	42.9	0.0	14.3	0.0	42.9	14.3	14.3	0.0	0.0	0.0	14.3	14.3	28.6
	難病日常生活用具	8	0.0	0.0	12.5	37.5	0.0	0.0	0.0	0.0	0.0	25.0	12.5	25.0	0.0
	その他	46	37.0	2.2	8.7	6.5	13.0	21.7	8.7	0.0	4.3	8.7	2.2	17.4	23.9
サービス不明	35	5.7	2.9	5.7	11.4	8.6	5.7	2.9	0.0	5.7	5.7	0.0	5.7	68.6	

年齢別、居住地区別、障害種別

	n	サービス等が地域にない	サービス等を利用する手続きがわからない	サービスに関する情報が無い	利用にあたって費用負担が高い	サービスが自分のニーズに合ったものとなっていない	地域のサービス量(施設数など)が不足している	職員や介護者等の不足を理由に利用申請が断られる	障害者手帳が交付されないため	程度区分の認定により利用できない	支給決定された量では足りない	サービス利用を断られた理由がわからない	その他	不明・無回答
全体	1219	16.0	7.7	14.8	16.8	19.5	17.7	9.4	0.7	6.3	13.5	2.5	9.8	22.1
18歳未満	61	37.7	4.9	16.4	21.3	29.5	34.4	21.3	0.0	8.2	8.2	4.9	13.1	3.3
18～29歳	183	16.4	10.9	14.2	13.7	21.3	20.2	12.0	0.5	2.7	8.7	1.1	10.9	13.7
30～49歳	501	16.2	7.6	16.8	18.0	20.8	19.8	10.6	0.6	8.2	14.2	2.8	11.6	19.8
50～64歳	323	14.9	7.7	14.6	16.1	18.3	15.8	7.4	0.3	4.3	17.0	2.8	7.1	27.2
65歳以上	143	8.4	4.2	9.1	16.1	12.6	4.2	1.4	2.1	8.4	10.5	2.1	7.7	38.5
不明・無回答	8	12.5	25.0	12.5	25.0	0.0	25.0	12.5	0.0	0.0	37.5	0.0	0.0	0.0
大都市	268	6.7	6.0	12.3	16.8	16.4	12.3	10.1	0.7	6.3	14.9	0.7	17.2	17.9
中都市	375	11.5	6.4	14.9	14.7	25.6	15.7	8.3	1.1	6.1	13.1	2.1	10.1	22.4
小都市A	278	24.8	9.4	15.8	15.1	18.3	25.2	9.7	0.4	7.9	14.0	4.7	8.3	19.4
小都市B	174	18.4	9.8	21.8	24.7	13.2	16.1	5.2	0.6	5.7	9.8	2.9	3.4	33.3
不明・無回答	124	26.6	8.9	8.1	16.1	19.4	21.0	16.9	0.0	4.0	16.1	2.4	5.6	20.2
視覚障害	99	11.1	2.0	7.1	12.1	23.2	15.2	10.1	0.0	8.1	14.1	0.0	7.1	28.3
聴覚障害	119	12.6	3.4	15.1	14.3	24.4	7.6	0.8	2.5	3.4	3.4	3.4	11.8	31.9
言語障害	0	0.0	0.0	0.0	0.0	0.0	0.0	0.0	0.0	0.0	0.0	0.0	0.0	0.0
盲ろう	91	18.7	4.4	14.3	24.2	23.1	16.5	6.6	2.2	6.6	18.7	1.1	6.6	15.4
肢体不自由	279	10.0	7.5	15.1	29.0	21.9	12.9	10.0	0.0	6.5	21.1	3.9	11.8	16.8
内部障害	8	0.0	0.0	37.5	62.5	0.0	0.0	0.0	0.0	0.0	25.0	0.0	25.0	12.5
知的障害	214	21.0	7.9	15.4	13.1	18.2	30.8	14.0	0.5	11.7	5.6	1.9	7.5	18.7
精神障害	175	18.3	16.6	20.6	9.1	12.0	23.4	7.4	0.6	4.0	12.0	1.7	9.1	32.6
発達障害	24	29.2	0.0	0.0	0.0	29.2	8.3	4.2	0.0	4.2	4.2	4.2	16.7	16.7
難病	59	10.2	3.4	20.3	13.6	11.9	10.2	8.5	1.7	5.1	27.1	1.7	8.5	15.3
高次脳機能障害	37	24.3	13.5	24.3	13.5	27.0	18.9	5.4	0.0	10.8	2.7	0.0	13.5	10.8
その他	1	0.0	0.0	0.0	0.0	0.0	0.0	0.0	0.0	0.0	0.0	0.0	0.0	100.0
重複障害	107	23.4	8.4	6.5	10.3	18.7	16.8	17.8	0.0	0.9	14.0	5.6	11.2	24.3
不明・無回答	6	0.0	16.7	16.7	0.0	0.0	16.7	0.0	0.0	0.0	50.0	0.0	0.0	0.0

収入別(問17～問20の合計金額)

	n	サービス等が地域にない	サービス等を利用する手続きがわからない	サービスに関する情報が無い	利用にあたって費用負担が高い	サービスが自分のニーズに合ったものとなっていない	地域のサービス量(施設数など)が不足している	職員や介護者等の不足を理由に利用申請が断られる	障害者手帳が交付されないため	程度区分の認定により利用できない	支給決定された量では足りない	サービス利用を断られた理由がわからない	その他	不明・無回答
全体	1219	16.0	7.7	14.8	16.8	19.5	17.7	9.4	0.7	6.3	13.5	2.5	9.8	22.1
1万円未満	37	16.2	18.9	13.5	8.1	13.5	10.8	2.7	0.0	2.7	2.7	2.7	2.7	35.1
1～3万円未満	36	19.4	22.2	27.8	19.4	25.0	25.0	16.7	0.0	11.1	13.9	2.8	8.3	19.4
3～7万円未満	123	20.3	4.1	13.0	13.0	20.3	16.3	5.7	2.4	7.3	4.9	2.4	11.4	20.3
7～11万円未満	401	15.5	8.2	14.5	17.2	21.2	19.5	11.2	0.2	6.2	14.5	2.7	10.5	21.2
11～15万円未満	190	22.6	4.7	12.6	17.4	17.4	18.9	8.9	0.0	7.4	16.3	1.6	10.5	18.9
15～23万円未満	188	17.0	9.0	20.7	17.0	19.1	18.6	11.2	0.5	4.3	17.6	3.7	10.1	17.6
23～25万円未満	34	8.8	2.9	2.9	20.6	20.6	11.8	8.8	2.9	11.8	26.5	2.9	5.9	20.6
25～30万円未満	40	7.5	12.5	17.5	27.5	17.5	22.5	15.0	2.5	12.5	12.5	0.0	12.5	20.0
30～50万円未満	66	6.1	3.0	16.7	21.2	27.3	15.2	7.6	0.0	1.5	13.6	3.0	9.1	24.2
50万円以上	20	0.0	15.0	15.0	5.0	15.0	15.0	0.0	0.0	0.0	20.0	0.0	25.0	5.0
不明・無回答	84	11.9	4.8	8.3	14.3	11.9	9.5	4.8	1.2	7.1	4.8	2.4	3.6	45.2

(10) 過去3か月前から現在までに必要とした障害福祉サービスの有無

(MA)【問33】

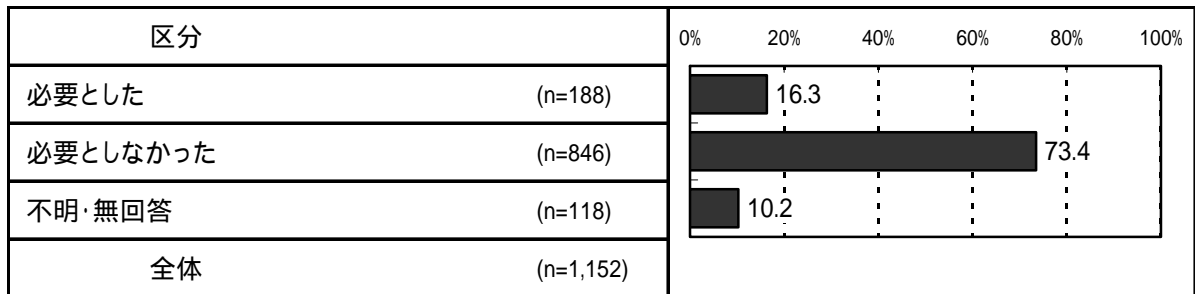
問24で「2.利用していない」と答えた人の過去3か月前から現在までに必要とした障害福祉サービスをみると、「必要とした」が16.3%、「必要としなかった」が73.4%となっている。

必要とした人を年齢別にみると、18歳未満のみ3割と多くっており、低い年齢層ほど「必要とした」の回答が多くなっている。

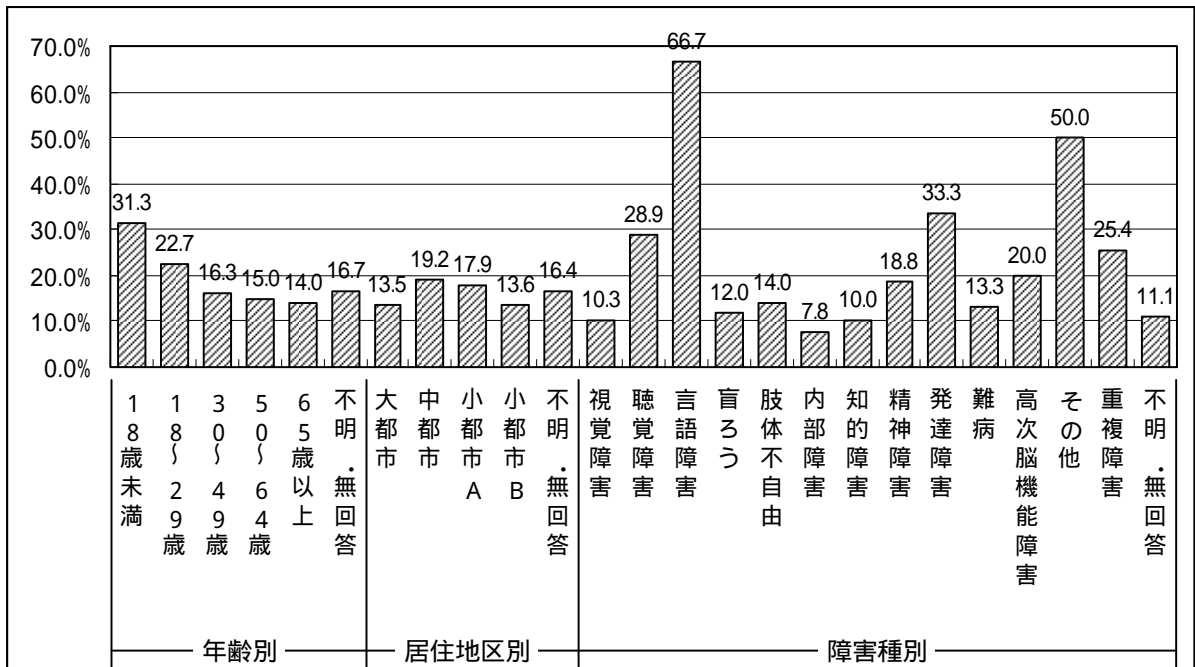
居住地区別では、地域による大きな差はみられない。

障害種別にみると、発達障害が33.3%、聴覚障害が28.9%と多くになっている。一方、内部障害は7.8%と少なくなっている。

収入別にみると、7万円未満では2割、7～23万円未満・30～50万円未満で1割となっている。

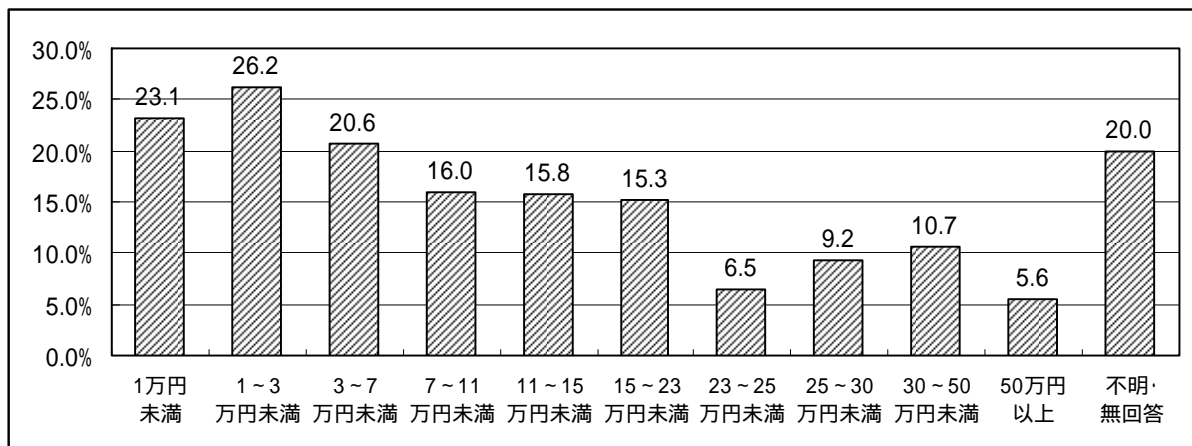


サービスを利用していない人で、サービスを必要とした人（年齢別、居住地区別、障害種別）



言語障害で必要とした人が66.7%と多くになっているが、回答者3人のうち2人であるため、一概に多いということできない。

サービスを利用していない人で、サービスを必要とした人（収入別）

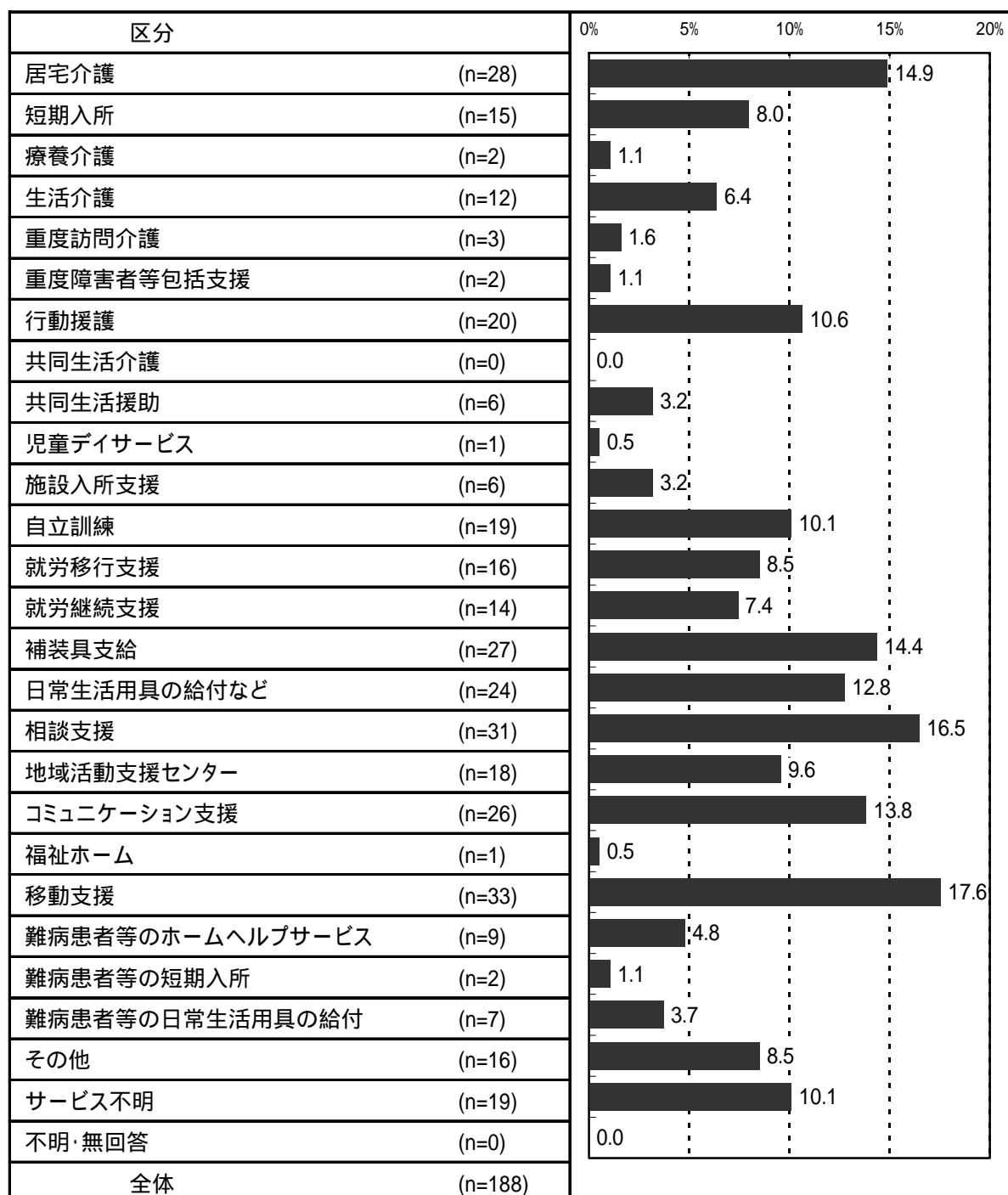


(11) 必要とした障害福祉サービス(MA)【問34】

問33で「1.必要とした」と答えた人の必要とした障害福祉サービスをみると、「移動支援」が17.6%で最も多く、次いで「相談支援」が16.5%、「居宅介護」が14.9%となっている。

年齢別にみると、18歳未満は「行動援護」、18～49歳は「相談支援」、50～64歳は「コミュニケーション支援」、65歳以上は「補装具支給」がそれぞれ最も多くなっている。

居住地区別にみると、大都市は「補装具支給」、中都市は「居宅介護」、「移動支援」、小都市Aは「日常生活用具の給付」、「移動支援」、小都市Bは「相談支援」がそれぞれ最も多くなっている。利用希望の多い「居宅介護」、「移動支援」は、小都市Bでは5%未満と他の地区に比べて少なくなっている。



年齢別、居住地区別、障害種別

	n	居宅介護	短期入所	療養介護	生活介護	重度訪問介護	重度障害者等包括支援	行動援護	共同生活介護	共同生活援助	児童デイサービス	施設入所支援	自立訓練	就労移行支援	就労継続支援
全体	188	14.9	8.0	1.1	6.4	1.6	1.1	10.6	0.0	3.2	0.5	3.2	10.1	8.5	7.4
18歳未満	5	20.0	0.0	0.0	0.0	0.0	0.0	40.0	0.0	20.0	20.0	0.0	0.0	0.0	0.0
18～29歳	27	18.5	7.4	0.0	7.4	0.0	3.7	22.2	0.0	0.0	0.0	0.0	14.8	18.5	22.2
30～49歳	73	16.4	9.6	2.7	5.5	1.4	0.0	5.5	0.0	5.5	0.0	4.1	15.1	15.1	8.2
50～64歳	46	13.0	6.5	0.0	6.5	2.2	0.0	2.2	0.0	2.2	0.0	4.3	4.3	0.0	2.2
65歳以上	35	11.4	8.6	0.0	8.6	2.9	2.9	20.0	0.0	0.0	0.0	2.9	5.7	0.0	0.0
不明・無回答	2	0.0	0.0	0.0	0.0	0.0	0.0	0.0	0.0	0.0	0.0	0.0	0.0	0.0	50.0
大都市	42	14.3	11.9	0.0	9.5	0.0	0.0	7.1	0.0	2.4	0.0	2.4	7.1	7.1	7.1
中都市	65	21.5	4.6	0.0	4.6	1.5	1.5	18.5	0.0	3.1	1.5	6.2	12.3	9.2	7.7
小都市A	40	12.5	7.5	0.0	10.0	5.0	0.0	5.0	0.0	2.5	0.0	0.0	7.5	10.0	7.5
小都市B	22	4.5	9.1	9.1	4.5	0.0	0.0	4.5	0.0	4.5	0.0	4.5	13.6	4.5	9.1
不明・無回答	19	10.5	10.5	0.0	0.0	0.0	5.3	10.5	0.0	5.3	0.0	0.0	10.5	10.5	5.3
視覚障害	10	10.0	0.0	0.0	10.0	0.0	0.0	10.0	0.0	0.0	0.0	0.0	0.0	0.0	0.0
聴覚障害	24	0.0	4.2	0.0	0.0	0.0	0.0	0.0	0.0	0.0	0.0	0.0	0.0	0.0	0.0
言語障害	2	50.0	0.0	0.0	50.0	0.0	0.0	0.0	0.0	0.0	0.0	0.0	50.0	0.0	0.0
盲ろう	3	0.0	0.0	0.0	0.0	0.0	0.0	33.3	0.0	0.0	0.0	33.3	0.0	0.0	0.0
肢体不自由	36	19.4	2.8	0.0	13.9	8.3	2.8	16.7	0.0	0.0	0.0	2.8	8.3	5.6	8.3
内部障害	4	0.0	25.0	0.0	0.0	0.0	0.0	25.0	0.0	0.0	0.0	0.0	0.0	0.0	25.0
知的障害	10	20.0	10.0	0.0	10.0	0.0	10.0	40.0	0.0	0.0	0.0	0.0	10.0	10.0	0.0
精神障害	43	23.3	7.0	2.3	4.7	0.0	0.0	2.3	0.0	11.6	0.0	4.7	20.9	14.0	7.0
発達障害	4	0.0	25.0	0.0	0.0	0.0	0.0	25.0	0.0	25.0	25.0	0.0	50.0	0.0	25.0
難病	22	27.3	4.5	0.0	9.1	0.0	0.0	0.0	0.0	0.0	0.0	0.0	0.0	4.5	9.1
高次脳機能障害	9	11.1	33.3	0.0	0.0	0.0	0.0	44.4	0.0	0.0	0.0	11.1	11.1	33.3	22.2
その他	2	0.0	0.0	0.0	0.0	0.0	0.0	0.0	0.0	0.0	0.0	0.0	0.0	50.0	0.0
重複障害	18	0.0	16.7	5.6	0.0	0.0	0.0	5.6	0.0	0.0	0.0	5.6	11.1	11.1	5.6
不明・無回答	1	0.0	0.0	0.0	0.0	0.0	0.0	0.0	0.0	0.0	0.0	0.0	0.0	0.0	100.0
	n	補装具支給	日常生活用具の給付など	相談支援	地域活動センター	コミュニケーション支援	福祉ホーム	移動支援	難病患者等のホームヘルプサービス	難病患者等の短期入所	難病患者等の日常生活用具の給付	その他	サービス不明	不明・無回答	
全体	188	14.4	12.8	16.5	9.6	13.8	0.5	17.6	4.8	1.1	3.7	8.5	10.1	0.0	
18歳未満	5	0.0	0.0	0.0	0.0	0.0	0.0	20.0	0.0	0.0	0.0	0.0	0.0	0.0	
18～29歳	27	7.4	7.4	29.6	7.4	0.0	0.0	22.2	3.7	0.0	3.7	18.5	3.7	0.0	
30～49歳	73	8.2	6.8	21.9	17.8	13.7	0.0	13.7	4.1	0.0	2.7	4.1	11.0	0.0	
50～64歳	46	21.7	19.6	8.7	2.2	23.9	0.0	19.6	2.2	0.0	4.3	15.2	13.0	0.0	
65歳以上	35	25.7	22.9	8.6	5.7	14.3	2.9	20.0	11.4	5.7	5.7	2.9	8.6	0.0	
不明・無回答	2	0.0	0.0	0.0	0.0	0.0	0.0	0.0	0.0	0.0	0.0	0.0	50.0	0.0	
大都市	42	19.0	16.7	16.7	2.4	16.7	2.4	14.3	4.8	0.0	2.4	4.8	11.9	0.0	
中都市	65	9.2	7.7	20.0	10.8	12.3	0.0	21.5	6.2	3.1	6.2	4.6	7.7	0.0	
小都市A	40	20.0	22.5	7.5	10.0	12.5	0.0	22.5	2.5	0.0	5.0	22.5	5.0	0.0	
小都市B	22	4.5	9.1	27.3	22.7	13.6	0.0	4.5	9.1	0.0	0.0	4.5	13.6	0.0	
不明・無回答	19	21.1	5.3	10.5	5.3	15.8	0.0	15.8	0.0	0.0	0.0	5.3	21.1	0.0	
視覚障害	10	40.0	60.0	0.0	0.0	10.0	0.0	40.0	0.0	0.0	0.0	0.0	10.0	0.0	
聴覚障害	24	25.0	29.2	8.3	0.0	87.5	0.0	0.0	0.0	0.0	0.0	8.3	8.3	0.0	
言語障害	2	0.0	0.0	0.0	50.0	50.0	0.0	50.0	0.0	0.0	0.0	0.0	0.0	0.0	
盲ろう	3	0.0	0.0	0.0	0.0	66.7	0.0	33.3	0.0	0.0	0.0	0.0	0.0	0.0	
肢体不自由	36	25.0	16.7	13.9	11.1	0.0	0.0	19.4	0.0	0.0	0.0	2.8	11.1	0.0	
内部障害	4	0.0	0.0	25.0	0.0	0.0	0.0	25.0	0.0	0.0	0.0	25.0	0.0	0.0	
知的障害	10	0.0	0.0	20.0	0.0	0.0	0.0	20.0	0.0	0.0	0.0	0.0	30.0	0.0	
精神障害	43	0.0	0.0	20.9	23.3	0.0	0.0	11.6	0.0	0.0	0.0	14.0	7.0	0.0	
発達障害	4	0.0	0.0	50.0	25.0	0.0	0.0	0.0	0.0	0.0	0.0	0.0	0.0	0.0	
難病	22	13.6	4.5	27.3	0.0	0.0	0.0	22.7	27.3	9.1	27.3	13.6	9.1	0.0	
高次脳機能障害	9	0.0	0.0	22.2	0.0	0.0	0.0	22.2	0.0	0.0	0.0	11.1	11.1	0.0	
その他	2	0.0	0.0	50.0	0.0	0.0	0.0	50.0	50.0	0.0	0.0	50.0	0.0	0.0	
重複障害	18	27.8	22.2	5.6	11.1	5.6	5.6	22.2	11.1	0.0	5.6	5.6	16.7	0.0	
不明・無回答	1	0.0	0.0	0.0	0.0	0.0	0.0	0.0	0.0	0.0	0.0	0.0	0.0	0.0	

(12) 必要とした障害福祉サービスを利用しなかった又は利用できなかった理由

(MA)【問35】

問33で「1.必要とした」と答えた人の必要とした障害福祉サービスを利用しなかった、又は利用できなかった理由をみると、「サービスに関する情報がない」が23.8%で最も多く、次いで「サービス等を利用する手続きがわからない」、「サービスが自分のニーズに合ったものとなっていない」がともに18.5%となっている。

障害福祉サービス別を体系別にみると、「居住支援」を除きすべてのサービスで「サービスに関する情報がない」が最も多くなっている。「居住支援」は「サービス等が地域にない」、「サービス等を利用する手続きがわからない」が最も多い。また、「補装具支給」は「サービスが自分のニーズに合ったものとなっていない」、「難病関係」は「サービス等を利用する手続きがわからない」、「サービスが自分のニーズに合ったものとなっていない」も最も多い。

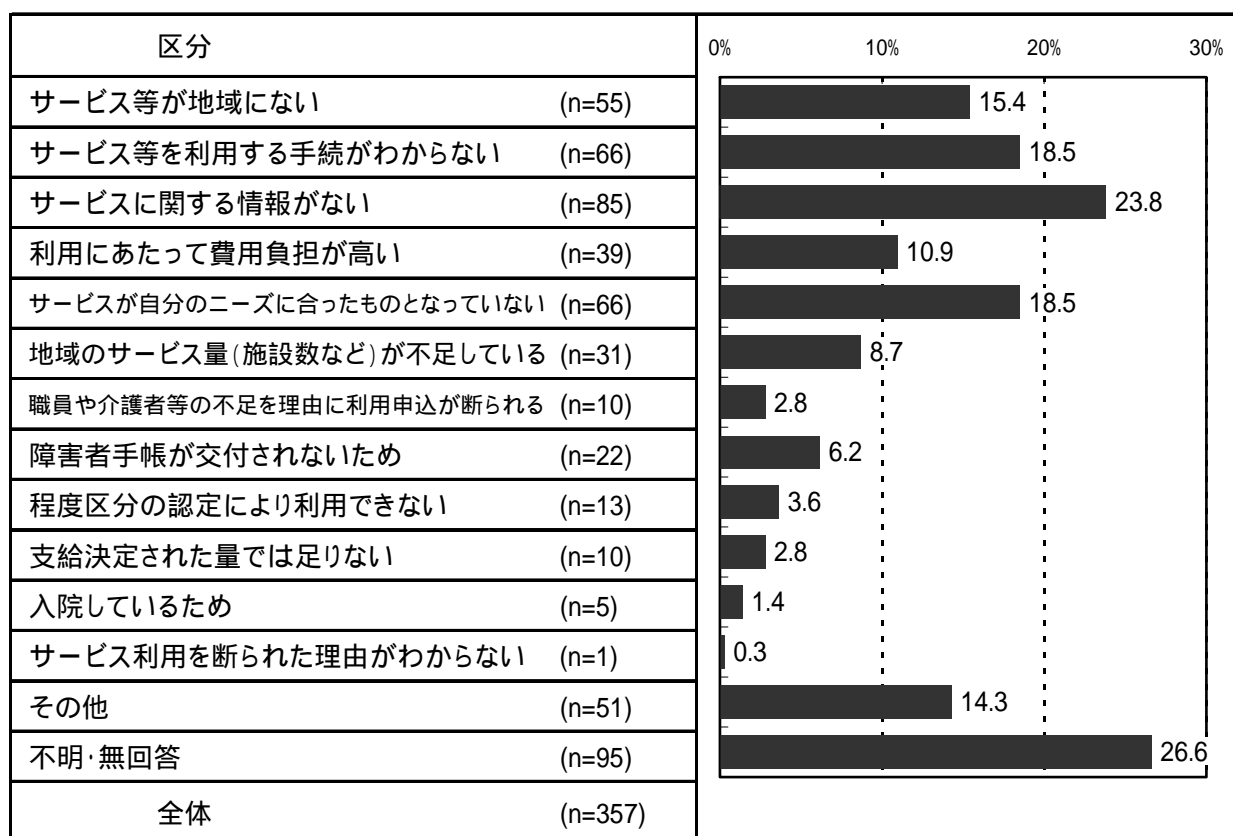
また、利用希望の多かった「居宅介護」、「相談支援」、「移動支援」をみると、3サービスともに「サービスに関する情報がない」が最も多くなっている。2番目に多い回答としては「居宅介護」、「移動支援」は「サービスが自分のニーズに合ったものとなっていない」が多く、「相談支援」では「サービス等を利用する手続きがわからない」が多い。

年齢別にみると、18歳未満では「サービスが自分のニーズに合ったものとなっていない」、「地域のサービス量が不足している」、「程度区分の認定により利用できない」が最も多くなっている。また、18歳以上の年代では「サービスに関する情報がない」がどの年代でも20%を超えており、特に18～29歳で35.6%と多くなっている。

居住地区別にみると、大都市・中都市・小都市Aでは「サービスに関する情報がない」が最も多くなっているが、小都市Bでは「サービス等が地域にない」が最も多い。

障害種別にみると、全体集計同様「サービスに関する情報がない」、「サービス等を利用する手続きがわからない」、「サービスが自分のニーズに合ったものとなっていない」がどの障害別でも多くなっているが、言語障害・精神障害・発達障害・高次脳機能障害では「サービス等が地域にない」も多い回答となっている。また、難病は「障害者手帳が交付されないため」が34.8%で最も多く、この項目に対する回答は他の障害ではほとんどみられない。

全体として、「サービスに関する情報がない」の回答が高く、今後、障害のある人の自立を促進するため、行政による情報提供をはじめ、事業者から利用者へのサービスに関する情報提供を行うことなどが必要と考えられる。



問 35 のサンプル数 (n) は、問 34 のサービス回答数を母数に算出している。

障害福祉サービス別

	n	サービス等が地域にない	サービス等を利用する手続がわからない	サービスに関する情報がわからない	利用にあたって費用が高い	サービスが自分のニーズに合ったものがない	地域のサービス量(施設数など)が不足している	職員や介護者等の不足を理由に利用申請が断られる	障害者が交付されなかったため	程度区分の認定により利用できない	支給決定された量では足りない	入院しているため	サービス利用を断られた理由がわからない	その他	不明・無回答	
全体	357	15.4	18.5	23.8	10.9	18.5	8.7	2.8	6.2	3.6	2.8	1.4	0.3	14.3	26.6	
体系別	訪問・通所系	69	14.5	21.7	24.6	17.4	23.2	11.6	7.2	4.3	7.2	2.9	0.0	1.4	20.3	11.6
	日中活動(介護給付)	14	7.1	35.7	50.0	35.7	35.7	14.3	14.3	14.3	0.0	0.0	7.1	0.0	14.3	0.0
	日中活動(訓練等給付)	49	22.4	20.4	30.6	4.1	24.5	12.2	0.0	8.2	0.0	2.0	0.0	0.0	16.3	20.4
	居住支援	12	25.0	25.0	8.3	8.3	8.3	16.7	0.0	0.0	8.3	0.0	16.7	0.0	0.0	8.3
	補装具支給	27	7.4	7.4	18.5	14.8	18.5	7.4	0.0	11.1	7.4	7.4	0.0	0.0	7.4	29.6
	地域生活支援事業	133	16.5	16.5	25.6	10.5	15.8	6.8	2.3	4.5	2.3	2.3	0.0	0.0	15.0	33.8
	難病関係	18	5.6	22.2	22.2	0.0	22.2	0.0	0.0	11.1	11.1	5.6	5.6	0.0	11.1	33.3
各サービス別	居宅介護	28	14.3	17.9	35.7	10.7	28.6	10.7	3.6	10.7	7.1	3.6	0.0	3.6	28.6	10.7
	短期入所	15	6.7	26.7	6.7	33.3	20.0	6.7	0.0	0.0	6.7	0.0	0.0	0.0	20.0	6.7
	療養介護	2	0.0	0.0	50.0	0.0	50.0	0.0	0.0	0.0	0.0	0.0	50.0	0.0	0.0	0.0
	生活介護	12	8.3	41.7	50.0	41.7	33.3	16.7	16.7	16.7	0.0	0.0	0.0	0.0	16.7	0.0
	重度訪問介護	3	0.0	66.7	33.3	33.3	0.0	0.0	0.0	0.0	33.3	0.0	0.0	0.0	0.0	0.0
	重度包括支援	2	50.0	0.0	0.0	0.0	0.0	0.0	50.0	0.0	0.0	0.0	0.0	0.0	0.0	50.0
	行動援護	20	20.0	20.0	25.0	15.0	25.0	15.0	15.0	0.0	5.0	5.0	0.0	0.0	15.0	15.0
	共同生活介護	0	0.0	0.0	0.0	0.0	0.0	0.0	0.0	0.0	0.0	0.0	0.0	0.0	0.0	0.0
	共同生活援助	6	33.3	16.7	0.0	16.7	16.7	16.7	0.0	0.0	16.7	0.0	16.7	0.0	0.0	0.0
	児童デイサービス	1	0.0	0.0	0.0	0.0	0.0	100.0	0.0	0.0	0.0	0.0	0.0	0.0	0.0	0.0
	施設入所支援	6	16.7	33.3	16.7	0.0	0.0	16.7	0.0	0.0	0.0	0.0	16.7	0.0	0.0	16.7
	自立訓練	19	21.1	21.1	42.1	0.0	21.1	10.5	0.0	5.3	0.0	0.0	0.0	0.0	15.8	21.1
	就労移行支援	16	31.3	25.0	31.3	0.0	31.3	25.0	0.0	12.5	0.0	6.3	0.0	0.0	6.3	12.5
	就労継続支援	14	14.3	14.3	14.3	14.3	21.4	0.0	0.0	7.1	0.0	0.0	0.0	0.0	28.6	28.6
	補装具支給	27	7.4	7.4	18.5	14.8	18.5	7.4	0.0	11.1	7.4	7.4	0.0	0.0	7.4	29.6
	日常生活用具給付	24	8.3	4.2	16.7	20.8	12.5	12.5	4.2	8.3	4.2	12.5	0.0	0.0	16.7	37.5
	相談支援	31	16.1	29.0	38.7	12.9	12.9	6.5	0.0	3.2	0.0	0.0	0.0	0.0	16.1	32.3
	地域活動支援センター	18	22.2	27.8	16.7	0.0	11.1	11.1	0.0	0.0	0.0	0.0	0.0	0.0	11.1	50.0
	コミュニケーション支援	26	23.1	11.5	19.2	3.8	23.1	3.8	0.0	3.8	3.8	0.0	0.0	0.0	7.7	42.3
	福祉ホーム	1	100.0	0.0	0.0	0.0	0.0	0.0	0.0	0.0	0.0	0.0	0.0	0.0	0.0	0.0
	移動支援	33	12.1	12.1	30.3	12.1	18.2	3.0	6.1	6.1	3.0	0.0	0.0	0.0	21.2	18.2
	難病ホームヘルプ	9	11.1	11.1	22.2	0.0	33.3	0.0	0.0	0.0	11.1	11.1	11.1	0.0	22.2	22.2
	難病短期入所	2	0.0	50.0	50.0	0.0	0.0	0.0	0.0	0.0	0.0	0.0	0.0	0.0	0.0	50.0
難病日常生活用具	7	0.0	28.6	14.3	0.0	14.3	0.0	0.0	28.6	14.3	0.0	0.0	0.0	0.0	42.9	
その他	16	25.0	0.0	0.0	6.3	6.3	6.3	0.0	6.3	0.0	6.3	0.0	0.0	6.3	43.8	
サービス不明	19	5.3	26.3	10.5	0.0	5.3	5.3	0.0	5.3	0.0	0.0	5.3	0.0	10.5	52.6	

年齢別、居住地区別、障害種別

	n	サービス等が地域にない	サービス等を利用する手続きがわからない	サービスに関する情報が無い	利用にあたって費用が高い	サービスが自分のニーズに合ったものとなっていない	地域のサービス量(施設数など)が不足している	職員や介護者等の不足を理由に利用申込が断られる	障害者手帳が交付されないため	程度区分の認定により利用できない	支給決定された量では足りない	入院しているため	サービス利用を断られた理由がわからない	その他	不明・無回答
全体	357	15.4	18.5	23.8	10.9	18.5	8.7	2.8	6.2	3.6	2.8	1.4	0.3	14.3	26.6
18歳未満	6	0.0	0.0	16.7	0.0	33.3	33.3	16.7	0.0	33.3	0.0	0.0	0.0	16.7	0.0
18～29歳	59	22.0	18.6	35.6	11.9	30.5	16.9	5.1	13.6	0.0	3.4	1.7	0.0	16.9	13.6
30～49歳	141	20.6	24.8	23.4	6.4	19.9	5.0	1.4	5.0	0.0	2.8	2.1	0.7	18.4	19.9
50～64歳	80	11.3	13.8	20.0	16.3	8.8	8.8	3.8	3.8	6.3	2.5	1.3	0.0	12.5	35.0
65歳以上	69	5.8	13.0	20.3	13.0	14.5	7.2	1.4	5.8	8.7	2.9	0.0	0.0	5.8	43.5
不明・無回答	2	0.0	0.0	0.0	50.0	50.0	0.0	0.0	0.0	0.0	0.0	0.0	0.0	0.0	50.0
大都市	76	13.2	18.4	30.3	11.8	23.7	13.2	3.9	7.9	6.6	1.3	1.3	0.0	10.5	22.4
中都市	131	12.2	19.1	22.9	9.2	16.8	6.1	1.5	4.6	2.3	3.1	0.0	0.8	17.6	27.5
小都市A	79	7.6	12.7	19.0	12.7	13.9	5.1	1.3	10.1	3.8	5.1	0.0	0.0	20.3	24.1
小都市B	39	33.3	23.1	28.2	17.9	17.9	15.4	2.6	0.0	5.1	0.0	10.3	0.0	2.6	41.0
不明・無回答	32	31.3	25.0	18.8	3.1	25.0	9.4	9.4	6.3	0.0	3.1	0.0	0.0	9.4	21.9
視覚障害	19	5.3	5.3	36.8	26.3	31.6	21.1	0.0	0.0	0.0	5.3	0.0	0.0	15.8	31.6
聴覚障害	41	19.5	7.3	12.2	4.9	22.0	4.9	0.0	9.8	7.3	4.9	0.0	0.0	7.3	41.5
言語障害	6	50.0	50.0	50.0	0.0	0.0	0.0	0.0	0.0	0.0	0.0	0.0	0.0	50.0	0.0
盲ろう	5	0.0	0.0	40.0	0.0	20.0	0.0	20.0	0.0	0.0	0.0	0.0	0.0	20.0	20.0
肢体不自由	68	4.4	19.1	29.4	17.6	10.3	14.7	4.4	0.0	5.9	2.9	0.0	0.0	7.4	38.2
内部障害	6	0.0	33.3	33.3	33.3	33.3	0.0	0.0	0.0	0.0	16.7	0.0	0.0	0.0	16.7
知的障害	18	27.8	38.9	44.4	16.7	44.4	16.7	16.7	0.0	0.0	0.0	0.0	0.0	11.1	11.1
精神障害	75	22.7	10.7	18.7	8.0	14.7	6.7	1.3	2.7	2.7	4.0	4.0	1.3	21.3	22.7
発達障害	10	50.0	40.0	30.0	10.0	10.0	50.0	0.0	0.0	0.0	0.0	0.0	0.0	30.0	0.0
難病	46	4.3	19.6	19.6	4.3	17.4	2.2	4.3	34.8	8.7	0.0	4.3	0.0	15.2	23.9
高次脳機能障害	21	33.3	28.6	9.5	4.8	28.6	0.0	0.0	0.0	0.0	0.0	0.0	0.0	19.0	19.0
その他	5	0.0	40.0	80.0	20.0	20.0	0.0	0.0	0.0	0.0	20.0	0.0	0.0	0.0	0.0
重複障害	36	11.1	22.2	16.7	8.3	13.9	2.8	0.0	0.0	0.0	0.0	0.0	0.0	11.1	27.8
不明・無回答	1	0.0	0.0	0.0	100.0	100.0	0.0	0.0	0.0	0.0	0.0	0.0	0.0	0.0	0.0