

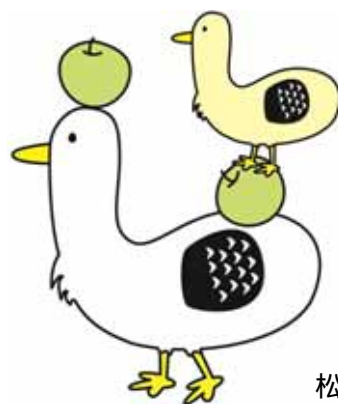
千葉県 松戸市



こどもといると、まいにちたのしい

～地域の中で、全ての子どもが健やかに育つように～

千葉県松戸市



松戸市子育て応援マスコット「まつドリ」

松戸市の位置と概要



- 面積 61.33 k m²
- 人口 約48万人
- 世帯 約21万世帯
- 首都圏の住宅都市として発展
- 都心から約20 k m
- 江戸川を挟んで東京都と隣接
- J R 常磐線で上野駅から約20分
- J R 武蔵野線、新京成線、北総線、東武野田線
など6つの鉄道が市内を通る
- 就学前児童数24,356人（総人口の5.1%）



H24.3.31現在

松戸市の子育て支援施策



	妊娠中	0歳	1歳	2歳	3歳	4歳	5歳	6歳	7歳～12歳
妊娠・出産	母子健康手帳交付 妊婦訪問 健康推進員訪問 ママパパ学級	新生児・乳児訪問 離乳食教室 育児教室 出産直後支援							
健康子の	妊婦健康診査 妊婦歯科健康診査	3～4ヶ月健診 9～10ヶ月健診	1歳6ヶ月健診	わんぱく歯科くらぶ	3歳児健診				
相談	地域子育て支援センター 家庭児童相談・母子相談・婦人相談 ゆうまつどこころの相談	育児・健康相談(電話・訪問) 発達相談・診療・療育							
おでかけ	児童福祉館・こども館 おやこDE広場 子育て支援センター 保育所・保育園の園庭開放 子育てサロン(各地区社会福祉協議会)								
預ける	保育所・保育園の一時保育、特定保育 乳幼児一時預かり ファミリーサポートセンター ショートステイ(短期入所、夜間看護、休日看護) 病後児保育								
助成	児童手当 子ども医療費助成				私立幼稚園就園奨励費補助金・私立幼稚園児補助金				就学援助
施設子どもが通う		保育所・保育園			幼稚園				小学校 放課後児童クラブ 放課後KIDSルーム

- < 子育て応援 まつドリーム事業 >
 - ・子育て情報サイト「まつどあ」
 - ・子育てみらいカードによる協賛店応援
 - ・赤ちゃんぽけっと(赤ちゃんの駅)
- < 子育て支援者育成 >
 - ・子育てコーディネーター認定講座(地域子育て支援拠点向け)
 - ・子育て支援スタッフ養成講座(個人向け)
 - ・松戸市子育て支援人材バンク
- < 親力支援事業 >
 - ・高校生と赤ちゃんのふれあい体験
 - ・親力向上セミナー
- < 団体助成 >
 - ・松戸子育てフェスティバル
- < 協働事業 >
 - ・ゲットユアドリーム事業(中高生が将来を考えるワークショップ)

子育て支援が盛んな自治体・松戸市



「にっぽん子育て応援団」による調査で、松戸市は2年連続で子育て支援が盛んな自治体の全国2位に入りました

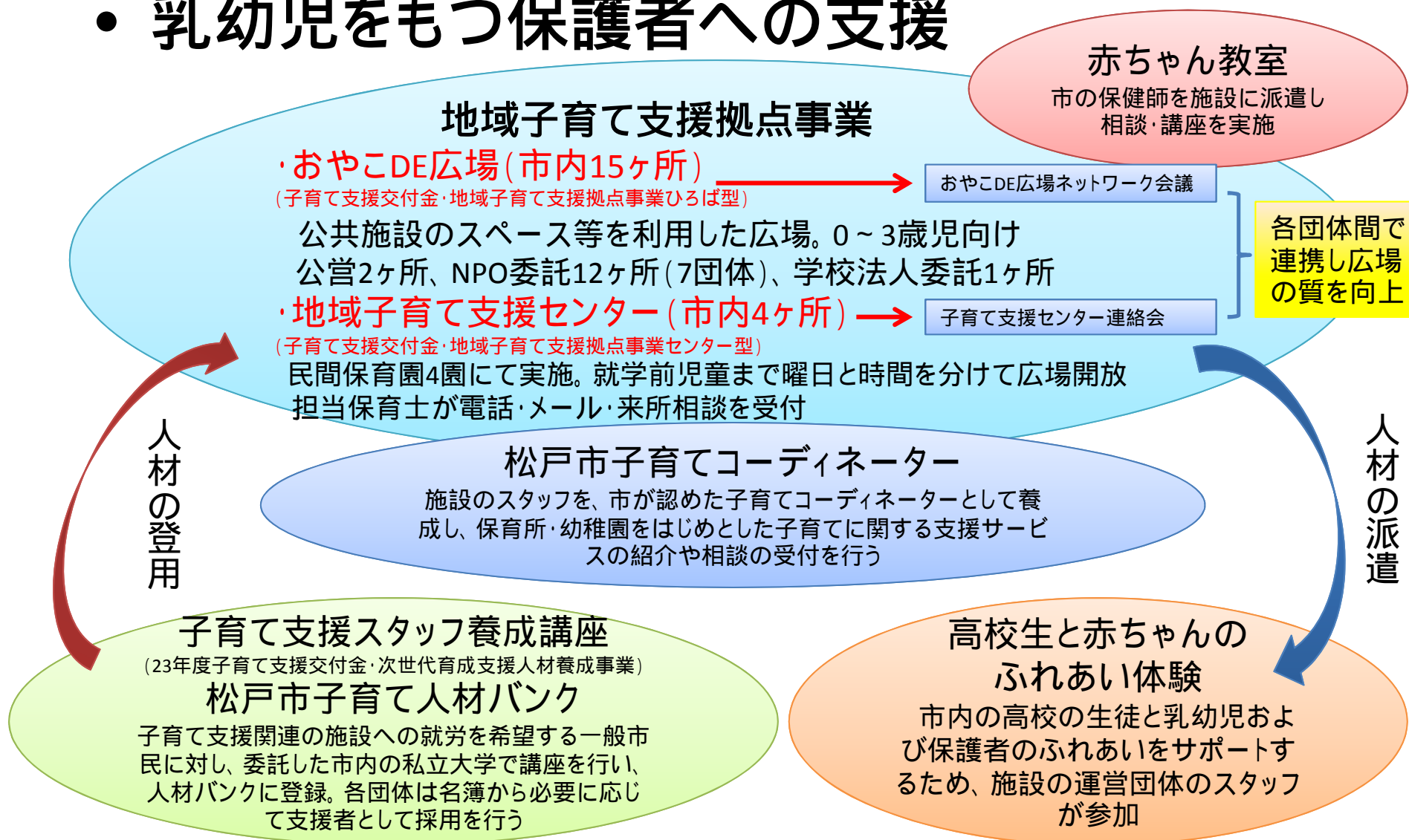
● 過去2回の調査で評価されたポイント

- － 子育て関係団体の協力・連携関係
松戸市では、多くの事業を民間団体に委託しており、またそれらの事業を行う関係団体が一堂に集まる機会を複数つくり、支援しています。
- － 一時預かり施設の充実
松戸市では、保育所での一時預かりに加え、子育て支援拠点である「E-こどもの森ほっとるーむ」2ヶ所において理由を問わない一時預かりを実施しています。
- － 子育てに関する情報提供の充実
市のホームページ、広報紙のほかに、公式の子育てガイドブックや子育て情報サイト「まつどあ」を一般市民や団体の力を借りて作成し、子育て中の市民の目線に立って提供しています。
- － 計画策定に、市民の意見を積極的に取り入れる
松戸市次世代育成支援行動計画の作成にあたり、市民会議の委員に公募市民や市内の子育て支援団体メンバーを加えたほか、小中学生の意見を募る「こどもフォーラム」を開催しました。
- － 「子ども・子育て新制度」への積極的な取り組み
政府がすすめている「子ども・子育て新制度」への対応として、特命担当及び部署間を横断する専門プロジェクト会議を設置し、情報収集や関係機関との協議・準備を進めています。

子育て関係団体の協力・連携関係



● 乳幼児をもつ保護者への支援

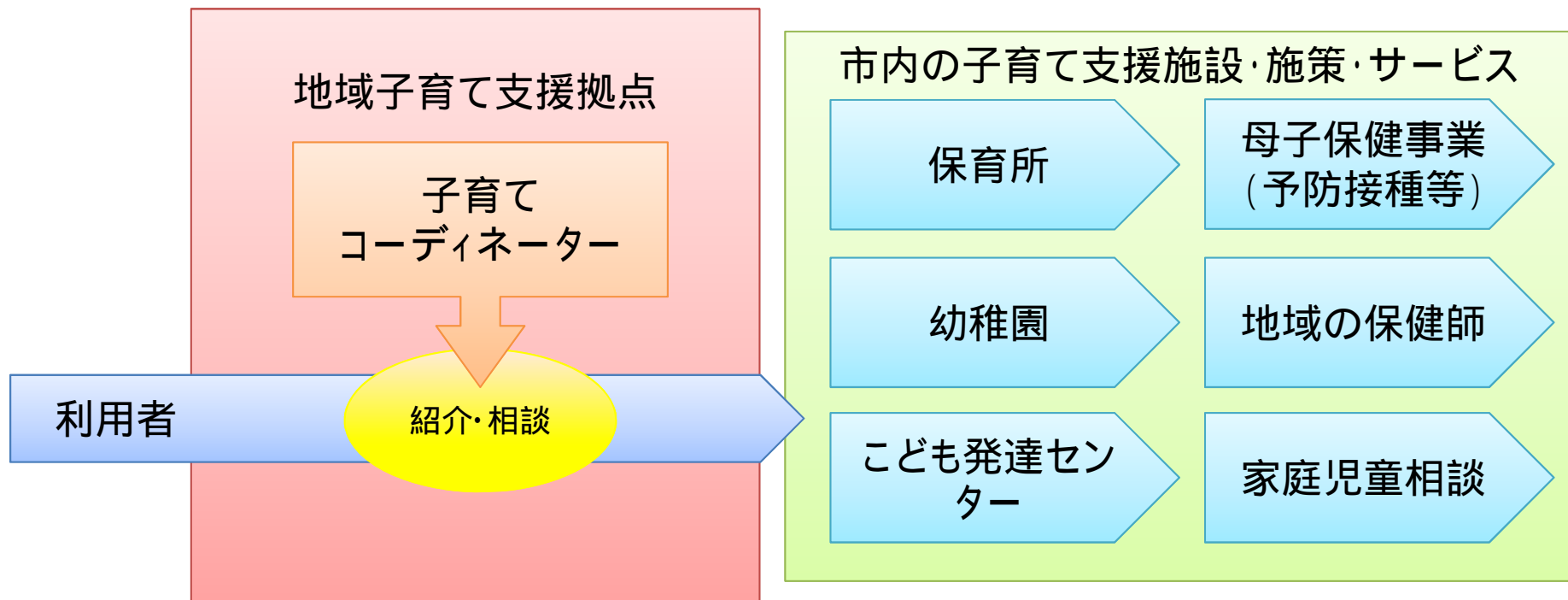


子育て関係団体の協力・連携関係



- 松戸市子育てコーディネーター認定事業

市が「子育てコーディネーター」として認定した地域子育て支援拠点で働くスタッフが、利用者に地域における多様な子育て支援サービスの紹介を行ったり、子育てに関する相談を受け専門の施設へ繋ぐ役割を担う

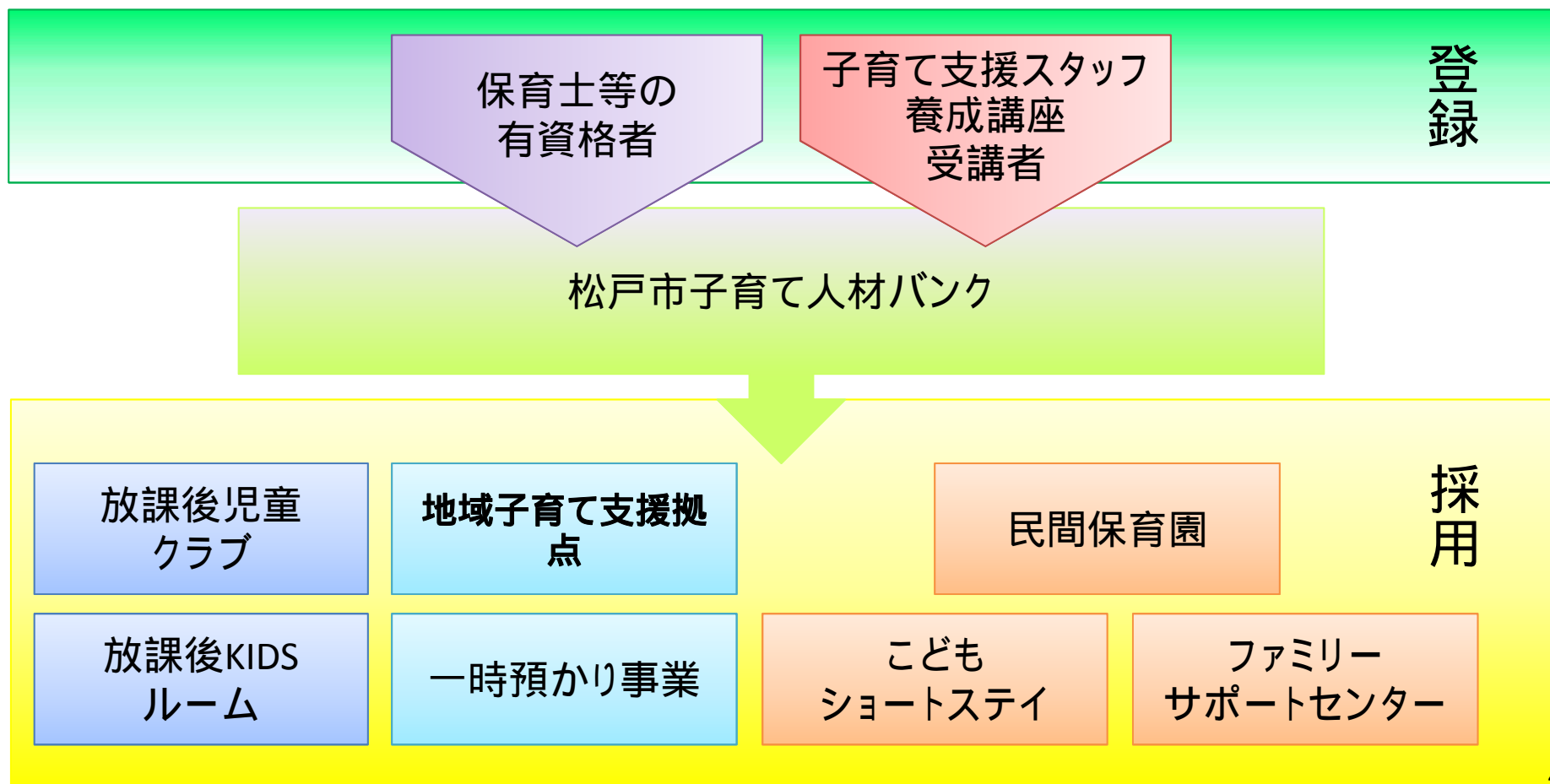


子育て関係団体の協力・連携関係



- 松戸市子育て人材バンク

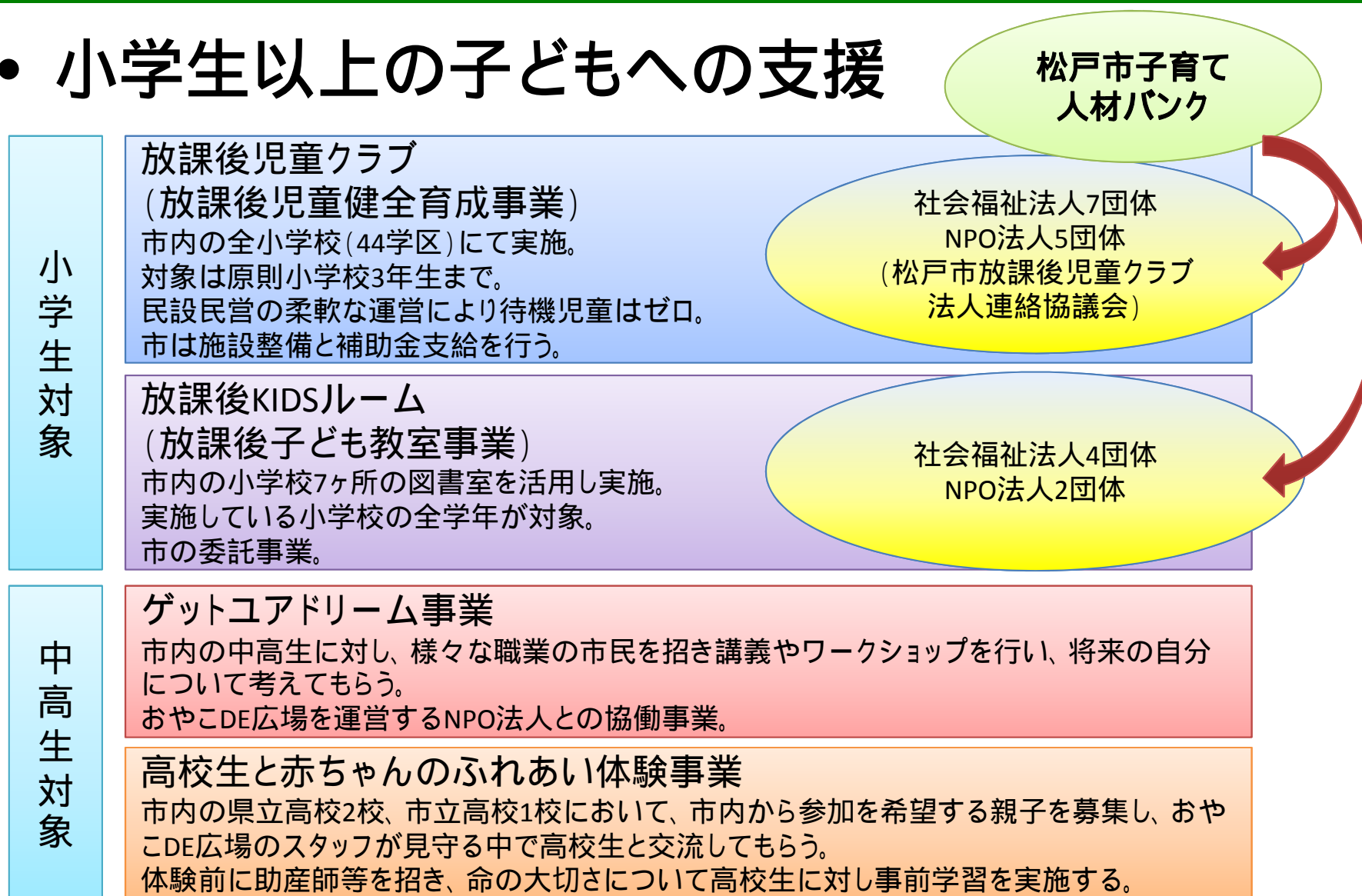
市内で職を求めている保育士等の有資格者や、「松戸市子育て支援スタッフ養成講座」を受講した市民を登録し、市内の各子育て支援施設で雇用の必要が生じた際に、登録者の名簿を照会できる制度



子育て関係団体の協力・連携関係



• 小学生以上の子どもへの支援



子育て関係団体の協力・連携関係



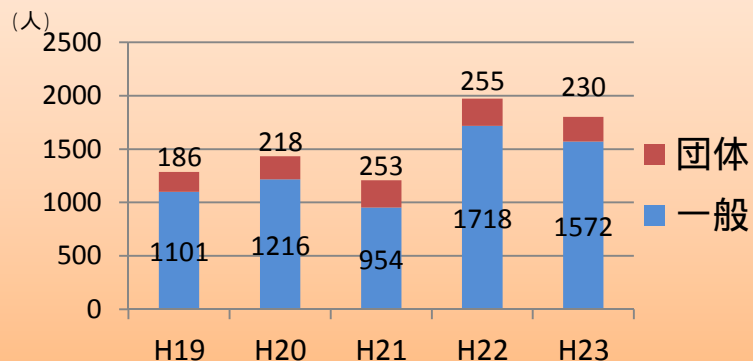
- 松戸子育てフェスティバル^(23年度子育て支援交付金・地方独自の子育て支援推進事業)
 - － 市内の子育て支援団体が一堂に集い、連携して行う未就学児向けのイベント。
 - － 各団体によるブース運営、情報提供に加え、子育ての総合相談も設置。
 - － 行政の子育てに係る部署の情報提供・施策の紹介

< 参加団体 >

- ・松戸市保育園協議会
- ・松戸市私立幼稚園連合会
- ・松戸市社会福祉協議会
- ・おやこDE広場ネットワーク
- ・松戸子育て支援センター連絡会
- ・日本助産師会千葉県支部(松戸地区)
- ・松戸市 松戸市教育委員会



< 参加人数 >



一時預かり施設の充実



- **松戸市乳幼児一時預かり事業** (子育て支援交付金・一時預かり事業地域密着 型)
 - 2ヶ所のおやこDE広場において火曜日～日曜日に実施
 - 対象は市内在住の未就学児
 - 理由を問わず、最大4時間の預かり(1時間500円)



E-こどもの森ほっとるーむ東松戸
H23一時預かり利用者数 1,764名



E-こどもの森ほっとるーむ新松戸
H23一時預かり利用者数 1,091名

一時預かり施設の充実



• その他の一時預かり事業

保育所の一時的預かり

(子育て支援交付金・一時預かり事業保育所型)
公立1ヶ所、私立10ヶ所で実施

こどもショートステイ

(子育て支援交付金・子育て短期支援事業)
児童養護施設で実施
短期入所生活援助(宿泊)・夜間養護・休日養護を実施

病後児保育事業

市内2ヶ所で実施

ファミリー・サポート・センター事業

(子育て支援交付金財源)

- ・平成9年10月開始
- ・千葉県内で最初に実施
- ・松戸市社会福祉協議会に委託
- ・H23実績
 - 提供会員266名
 - 利用会員620名
 - 両方会員18名

子育てに関する情報提供の充実



まつど子育てガイドブック



- ・市民から意見を募る会議を開催し、3年おきに作成
- ・会議の参加者には市民目線でのコラムの作成も依頼
- ・各おやこDE広場でアンケートをとり、公園の人気ランキングを作成、掲載

子育て情報サイト「まつどあ」

(H23子育て支援交付金・子育て支援ネットワーク事業)



- ・おやこDE広場を運営しているNPO法人が自主的に作成していたものを協働事業化し、さらに総務省の交付金を活用し市の委託事業としてバージョンアップ
- ・会員登録し自分専用のページをつくり、子どもの成長曲線や日記等を入力できる「**myまつどあ**」、松戸市の情報や保健師のコラムが送られてくるメールマガジン「**こどもあ**」を運用

計画策定に、市民の意見を積極的に取り入れる



• 松戸市次世代育成支援行動計画の策定



市民会議の開催

公募市民や市内の子育て支援団体のメンバーも参加し、ワークショップ形式で計画策定のための意見を集めた。



こどもフォーラムの開催

市内の小中学生に参加を募り、自分の将来を考えつつ、松戸市の未来の理想像を話し合ってもらい、市長の前で発表を行った。

以後、子どもの意見を市政に反映できるように毎年継続して開催している。



• 「魅力ある子育てタウン創造プロジェクト」の実施

松戸市では、平成22年11月より、以下のテーマを中心に検討すべく、プロジェクト担当および各部署の職員からなる分科会を設置し、松戸市がより子育て世代にとって魅力ある都市になるための研究を行っています。

1. 子ども・子育て新制度の研究と先取り
2. 駅前型総合子育て支援施設の研究
3. 子どもにとって魅力ある公園の研究