

平成 29 年度企業主導型保育施設

～定員に対する利用者数の状況について～

企業主導型保育事業を実施している施設の年間を通じた利用状況を把握するため、平成 29 年度における定員に対する利用者数により定員充足率を平成 29 年度運営費の支払い状況により調査、以下の類型でとりまとめを行ったもの。

施設数：1,420 か所

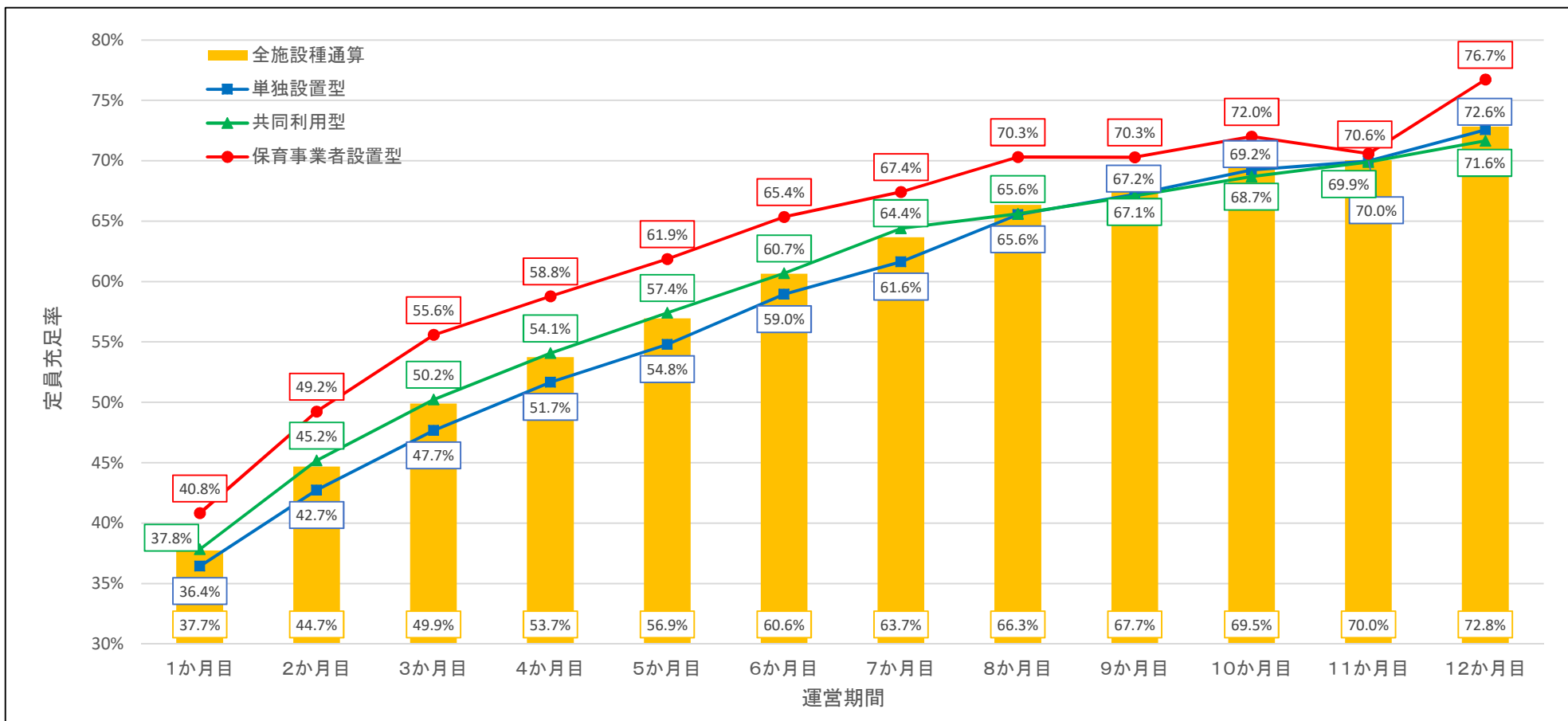
1. 【運営期間別】

- 平成 29 年度中に運営を行っていた全施設について、当該施設が平成 29 年度に運営を開始してからの月数別に、当該月数の延べ利用者数を、定員に開所日数を乗じた数で除し、定員充足率を算出したもの。
(※平成 28 年度中に運営を開始していた施設については、平成 29 年 4 月に運営を開始したものとして運営期間を計算した。)

2. 【月別】

- 平成 29 年度中に運営を行っていた全施設について、各月時点における延べ利用者数を、定員に開所日数を乗じた数で除し、1 か月あたりの定員充足率を算出したもの。

平成29年度 企業主導型保育所 運営期間別定員充足率【全体】



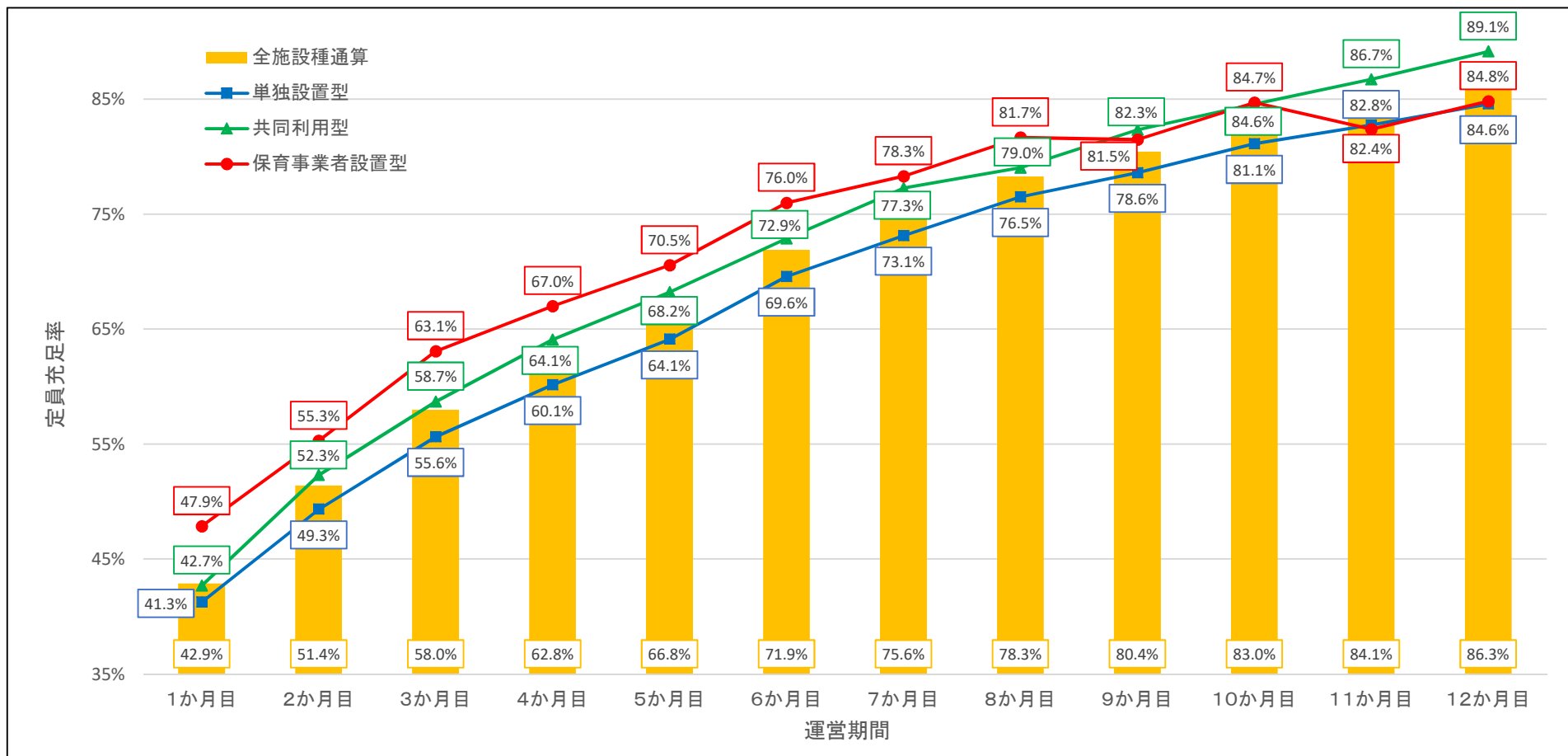
施設数 (か所)	1か月目	2か月目	3か月目	4か月目	5か月目	6か月目	7か月目	8か月目	9か月目	10か月目	11か月目	12か月目
単独設置型	672	590	544	522	491	457	417	387	368	334	307	273
共同利用型	551	428	410	389	360	329	282	243	227	210	181	160
保育事業者設置型	197	164	156	152	143	132	121	106	99	87	73	68
全施設種通算	1,420	1,182	1,110	1,063	994	918	820	736	694	631	561	501

※定員数：28,970人（うち0-2歳児：22,174人、うち3歳以上：6,796人）

（各施設の運営開始申請時点における定員数を合計）

※平成28年度中に運営を開始していた施設については平成29年4月に運営を開始したものとして計算

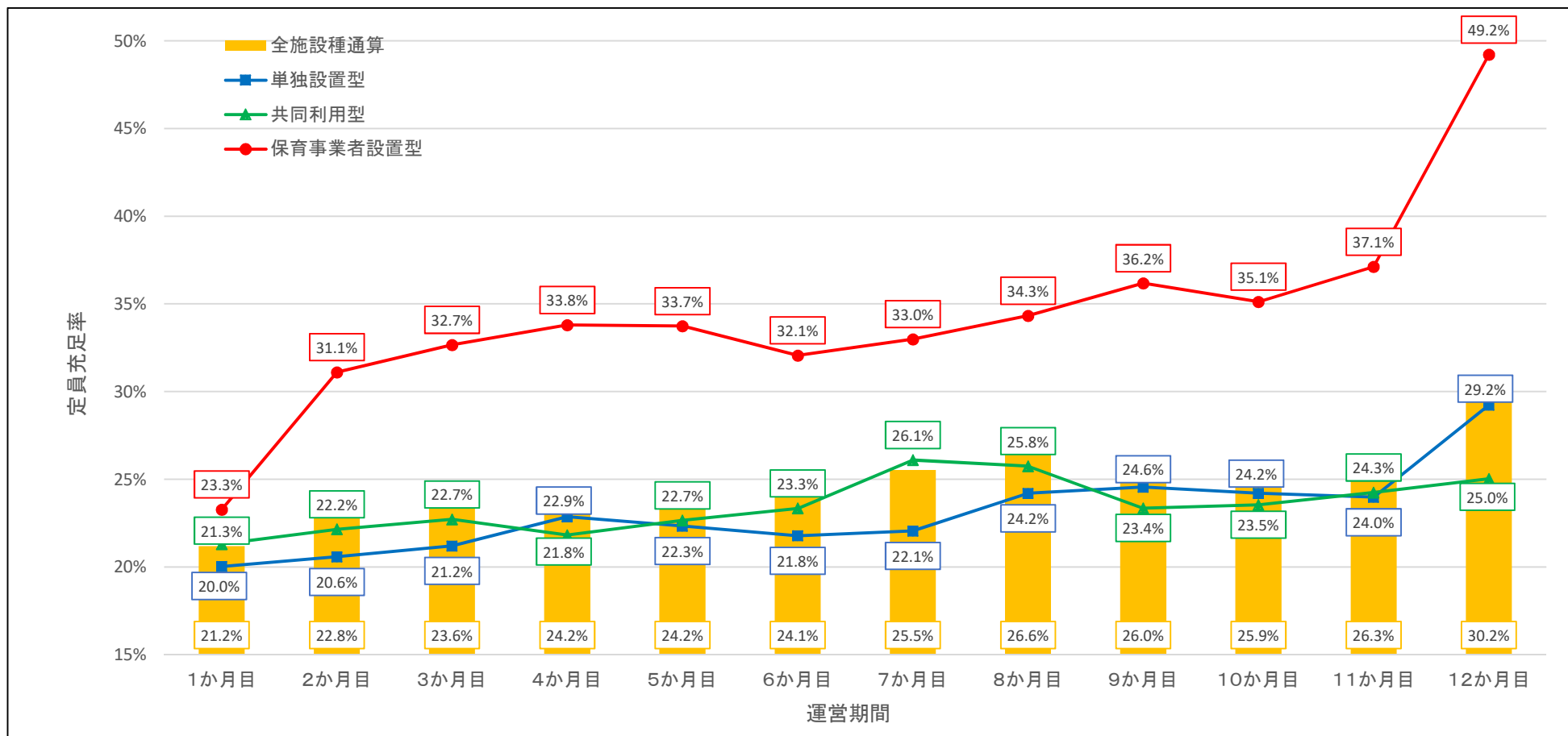
平成29年度 企業主導型保育所 運営期間別定員充足率（うち0-2歳児）



施設数（か所）	1か月目	2か月目	3か月目	4か月目	5か月目	6か月目	7か月目	8か月目	9か月目	10か月目	11か月目	12か月目
単独設置型	668	587	541	519	490	456	416	386	367	333	306	272
共同利用型	548	425	407	387	358	327	279	240	224	207	178	158
保育事業者設置型	192	162	154	150	142	131	120	105	98	86	72	67
全施設種通算	1,408	1,174	1,102	1,056	990	914	815	731	689	626	556	497

※平成28年度中に運営を開始していた施設については平成29年4月に運営を開始したものとして計算

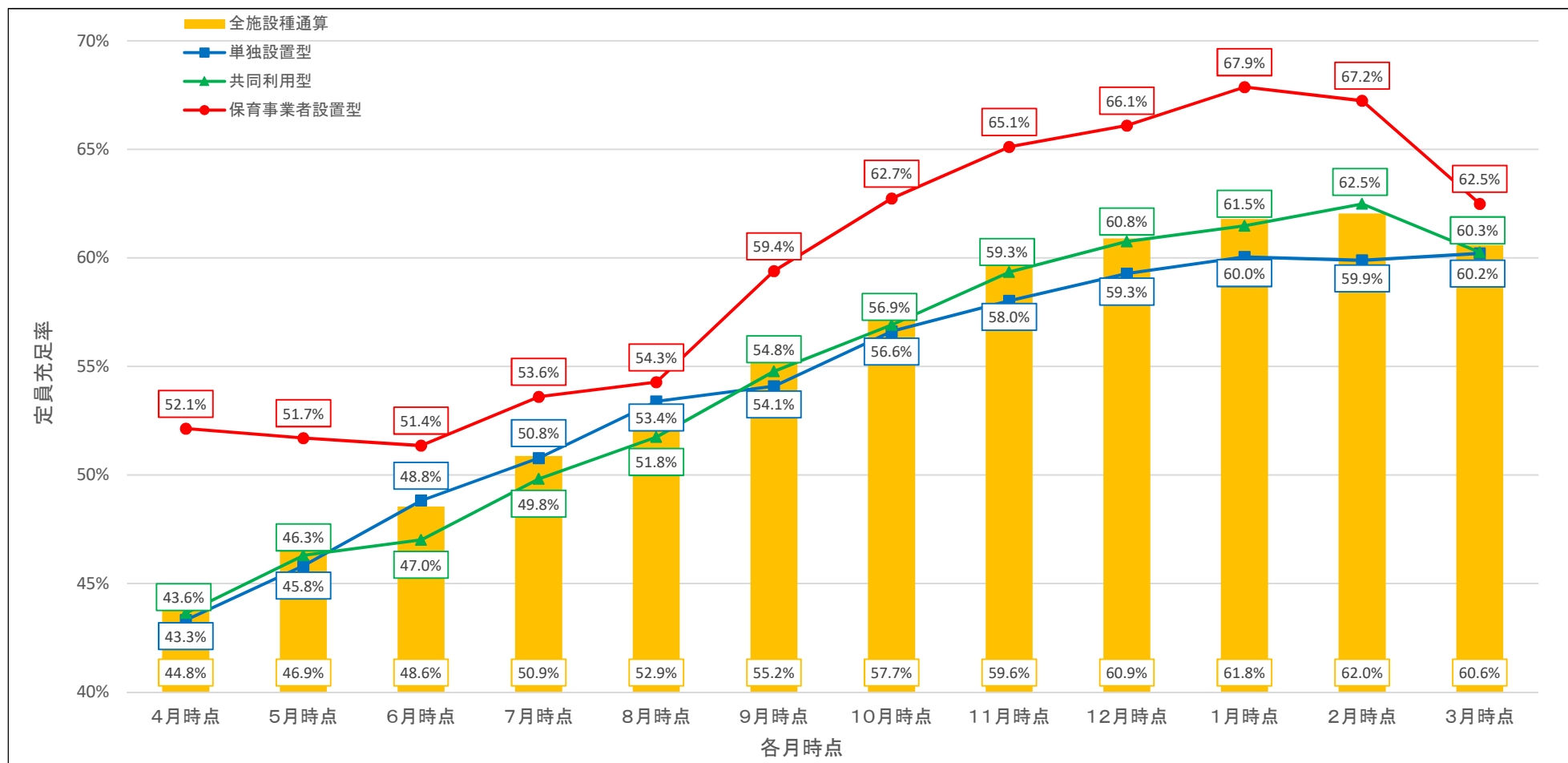
平成29年度 企業主導型保育所 運営期間別定員充足率（うち3歳以上）



施設数（か所）	1か月目	2か月目	3か月目	4か月目	5か月目	6か月目	7か月目	8か月目	9か月目	10か月目	11か月目	12か月目
単独設置型	379	347	324	312	294	276	253	235	224	205	196	173
共同利用型	248	203	195	186	175	163	142	120	115	109	100	93
保育事業者設置型	96	76	73	70	66	60	57	50	48	42	33	31
全施設種通算	723	626	592	568	535	499	452	405	387	356	329	297

※平成28年度中に運営を開始していた施設については平成29年4月に運営を開始したものとして計算

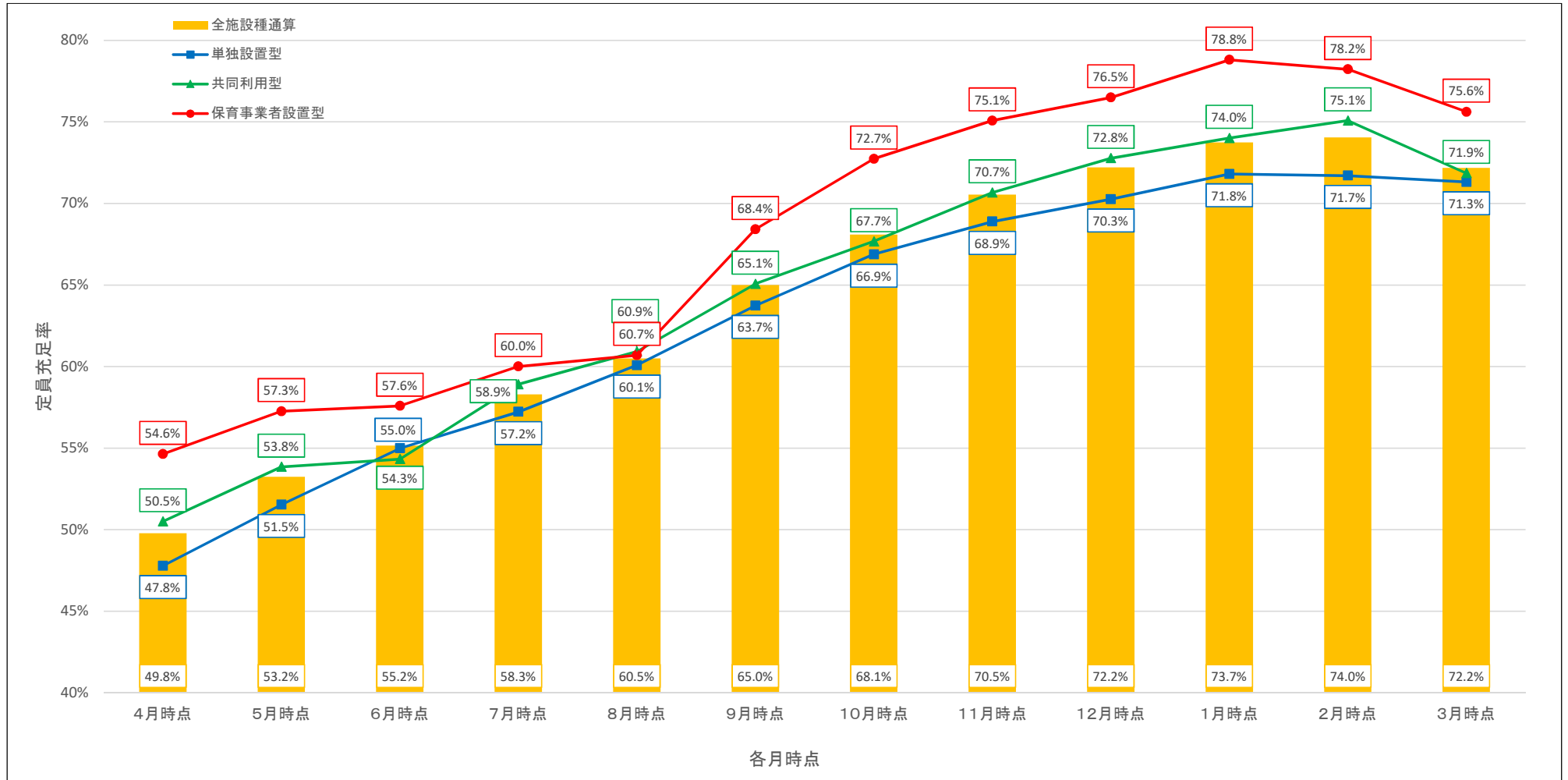
平成29年度 企業主導型保育所 月別定員充足率【全体】



施設数 (か所)	4月時点	5月時点	6月時点	7月時点	8月時点	9月時点	10月時点	11月時点	12月時点	1月時点	2月時点	3月時点
単独設置型	273	307	334	368	387	417	457	491	522	544	590	672
共同利用型	160	181	210	227	243	282	329	360	389	410	428	551
保育事業者設置型	68	73	87	99	106	121	132	143	152	156	164	197
全施設種通算	501	561	631	694	736	820	918	994	1,063	1,110	1,182	1,420

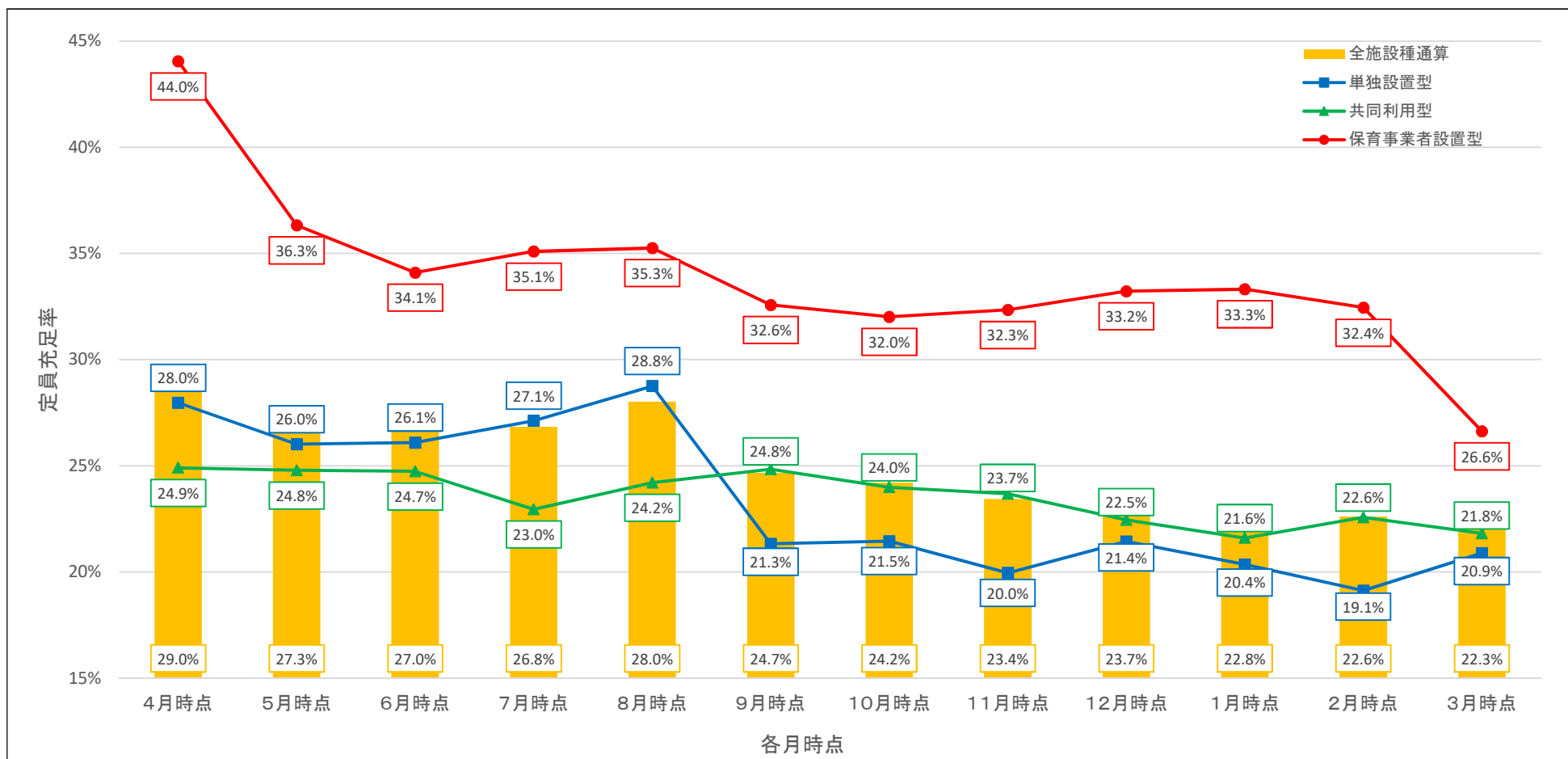
※定員数：29,461人（うち0-2歳児：22,586人、うち3歳以上：6,875人）
 （各施設の平成30年3月末時点における定員数を合計）

平成29年度 企業主導型保育所 月別定員充足率（うち0-2歳児）



施設数（か所）	4月時点	5月時点	6月時点	7月時点	8月時点	9月時点	10月時点	11月時点	12月時点	1月時点	2月時点	3月時点
単独設置型	272	306	333	367	386	416	456	490	519	541	587	668
共同利用型	160	180	209	225	241	280	326	357	386	405	423	546
保育事業者設置型	67	72	86	98	105	120	131	142	150	154	162	192
全施設種通算	499	558	628	690	732	816	913	989	1,055	1,100	1,172	1,406

平成29年度 企業主導型保育所 月別定員充足率（うち3歳以上）



施設数（か所）	4月時点	5月時点	6月時点	7月時点	8月時点	9月時点	10月時点	11月時点	12月時点	1月時点	2月時点	3月時点
単独設置型	175	198	206	225	236	253	277	294	312	322	344	376
共同利用型	93	100	109	115	120	142	163	175	186	195	203	248
保育事業者設置型	31	33	42	48	50	57	60	66	70	73	76	96
全施設種通算	299	331	357	388	406	452	500	535	568	590	623	720