

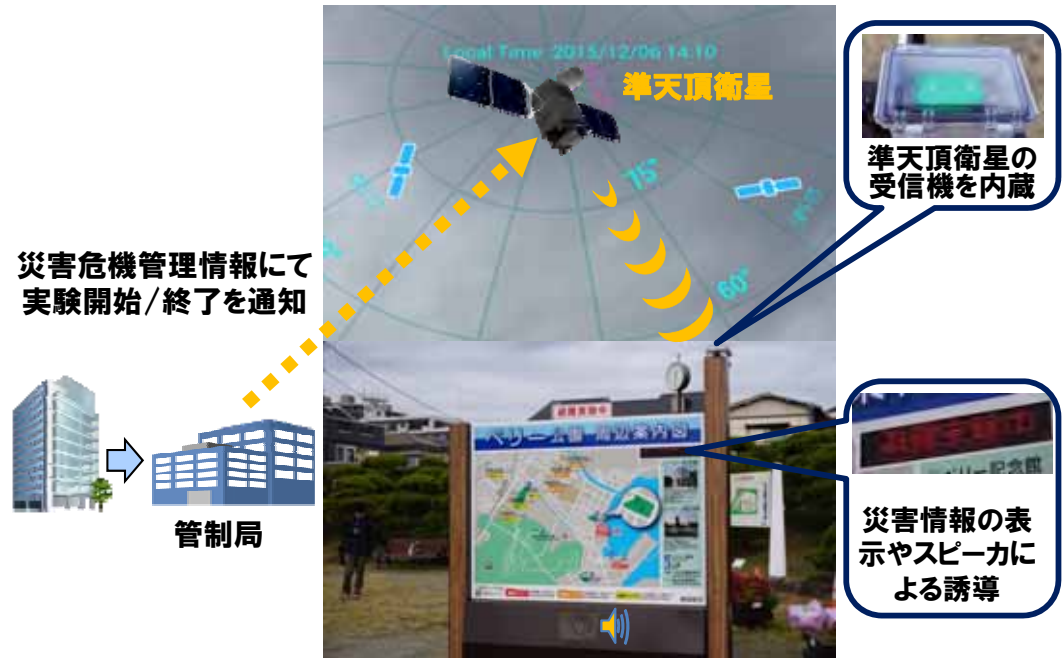
災害・危機管理通報の利用イメージ(津波)

津波

- ・音声や電光掲示板による災害情報の提供や避難所への誘導
- ・案内板や電柱等に受信機を設置



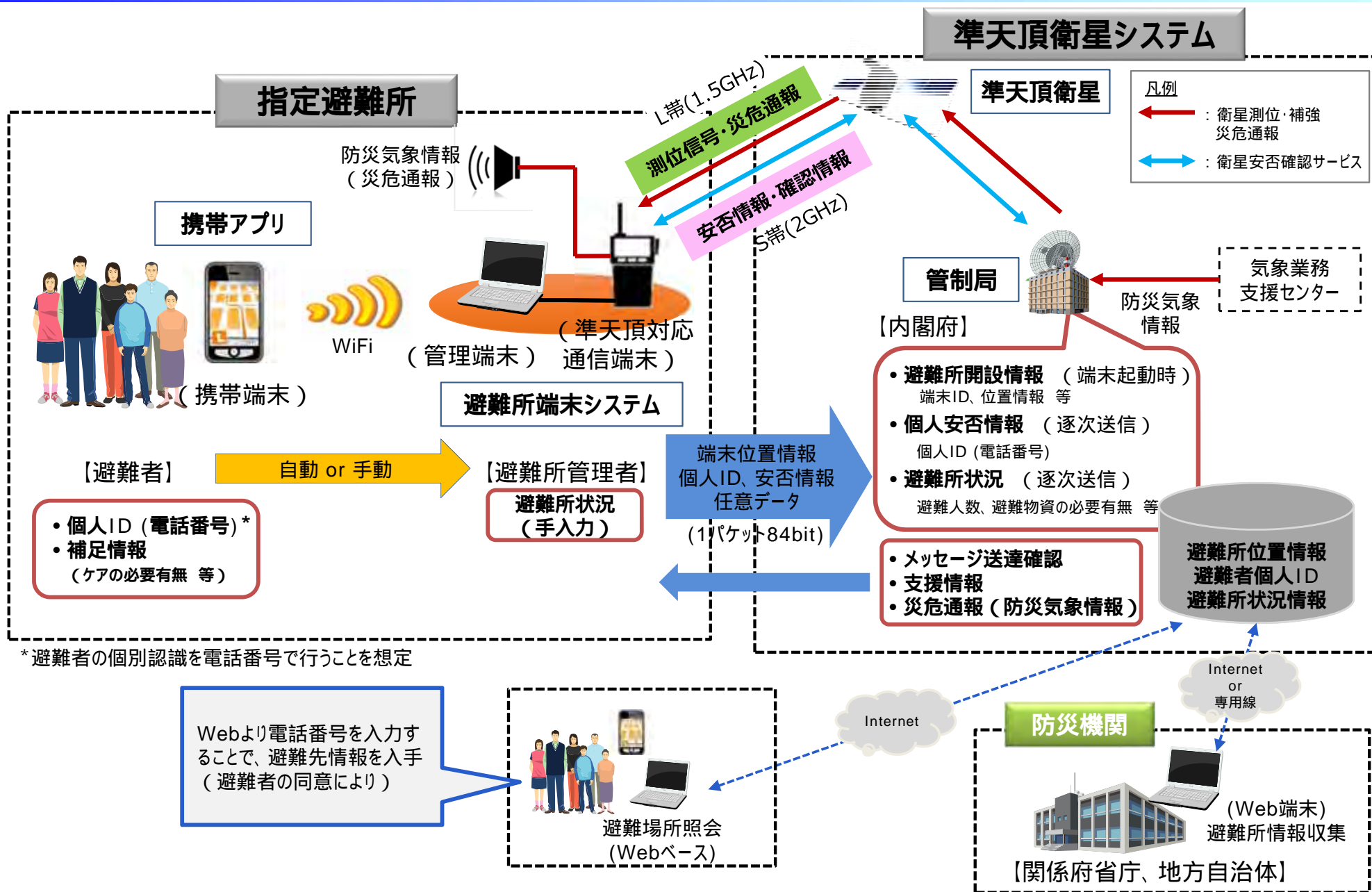
■ 準天頂衛星と連携した災害情報の提供



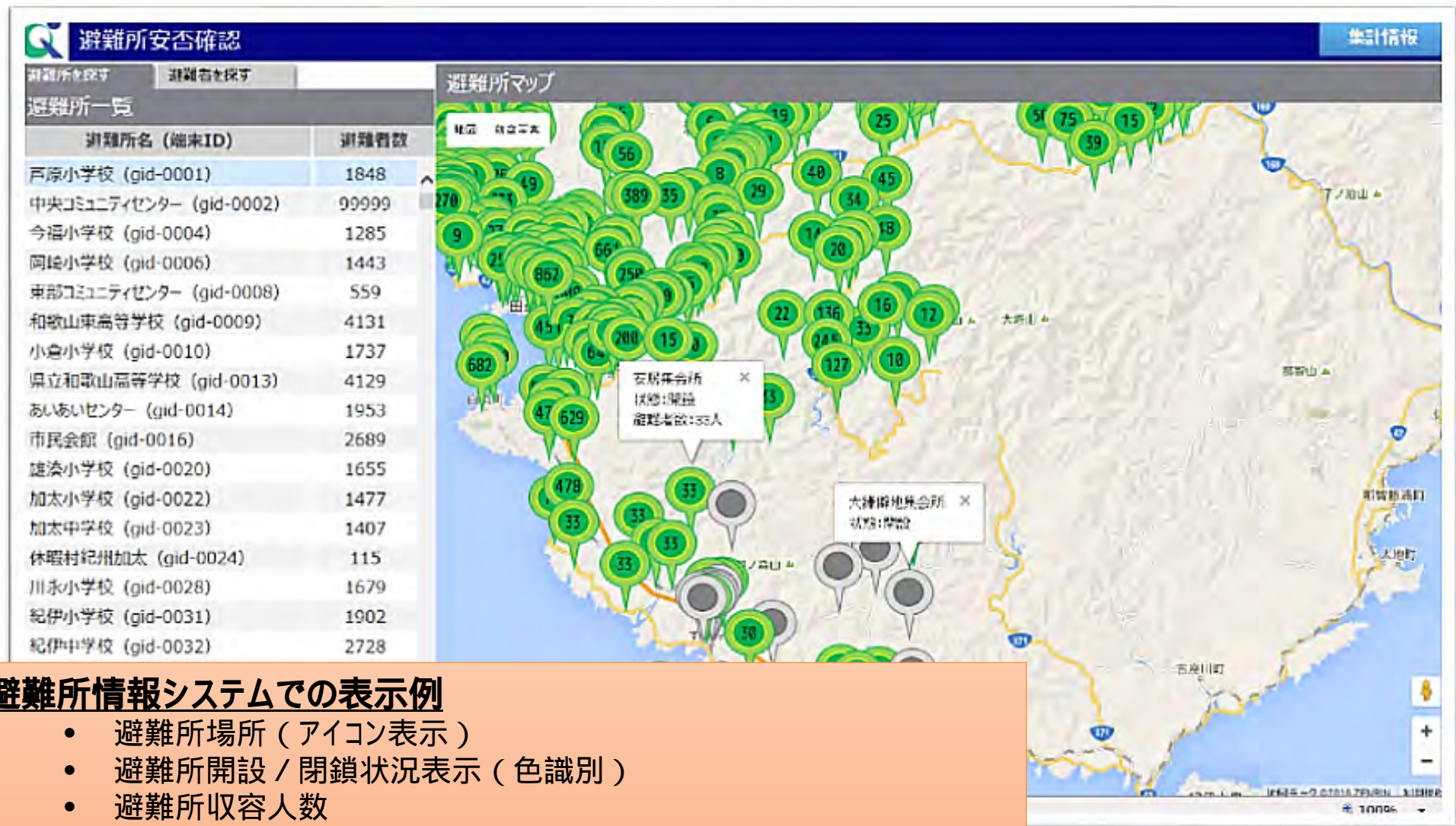
■ 音声案内機能を持つ標識(災害情報を提供)



衛星安否確認サービス利用イメージ(避難所情報システム)



避難所開設状況Webサイト表示イメージ（衛星安否確認）



避難所情報システムでの表示例

- 避難所場所（アイコン表示）
- 避難所開設 / 閉鎖状況表示（色識別）
- 避難所収容人数
- 避難所状況（環境情報、必要物資、ケアの必要有無等）
- 個人安否情報（電話番号、安否情報） 電話番号での検索を想定

個人安否状況Webサイト表示イメージ（衛星安否確認）

The screenshot displays a web interface for disaster relief. The main area is a satellite map of Wakayama City, Wakayama Prefecture, Japan, with several green location pins indicating registered disaster victims. The pins are labeled with phone numbers: 4388, 2788, 1460, 1285, 654, 7645, 1054, 8545, 1438, 1546, and 715. The sidebar on the left, titled '個人安否状況' (Individual Safety Status), lists registration details for four individuals, including their registration dates, entry status, shelter names, and coordinates. The top navigation bar includes '避難所安否確認' (Disaster Relief Shelter Safety Confirmation) and '集計情報' (Summary Information). The search bar contains the phone number '08012345678'.

避難所安否確認

集計情報

避難所を探す 避難者を探す

個人安否状況

安否状況を確認したい相手の個人番号を入力してください。

08012345678 検索

以下の避難所に避難しています。

登録日時: 2016/03/18 11:00
入退状態: 退所
避難所: 今福小学校
経度: 34.2087299
緯度: 135.1636348

登録日時: 2016/03/17 13:31
入退状態: 入所
避難所: 今福小学校
経度: 34.2087299
緯度: 135.1636348

登録日時: 2016/03/16 09:59
入退状態: 入所
避難所: 芦原小学校
経度: 34.2196463
緯度: 135.1821562

登録日時: 2015/07/09 00:00
入退状態: 退所
避難所: 芦原小学校
経度: 34.2196463
緯度: 135.1821562

登録日時: 2015/07/01 12:00

* 登録された電話番号から避難先を検索