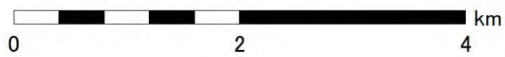
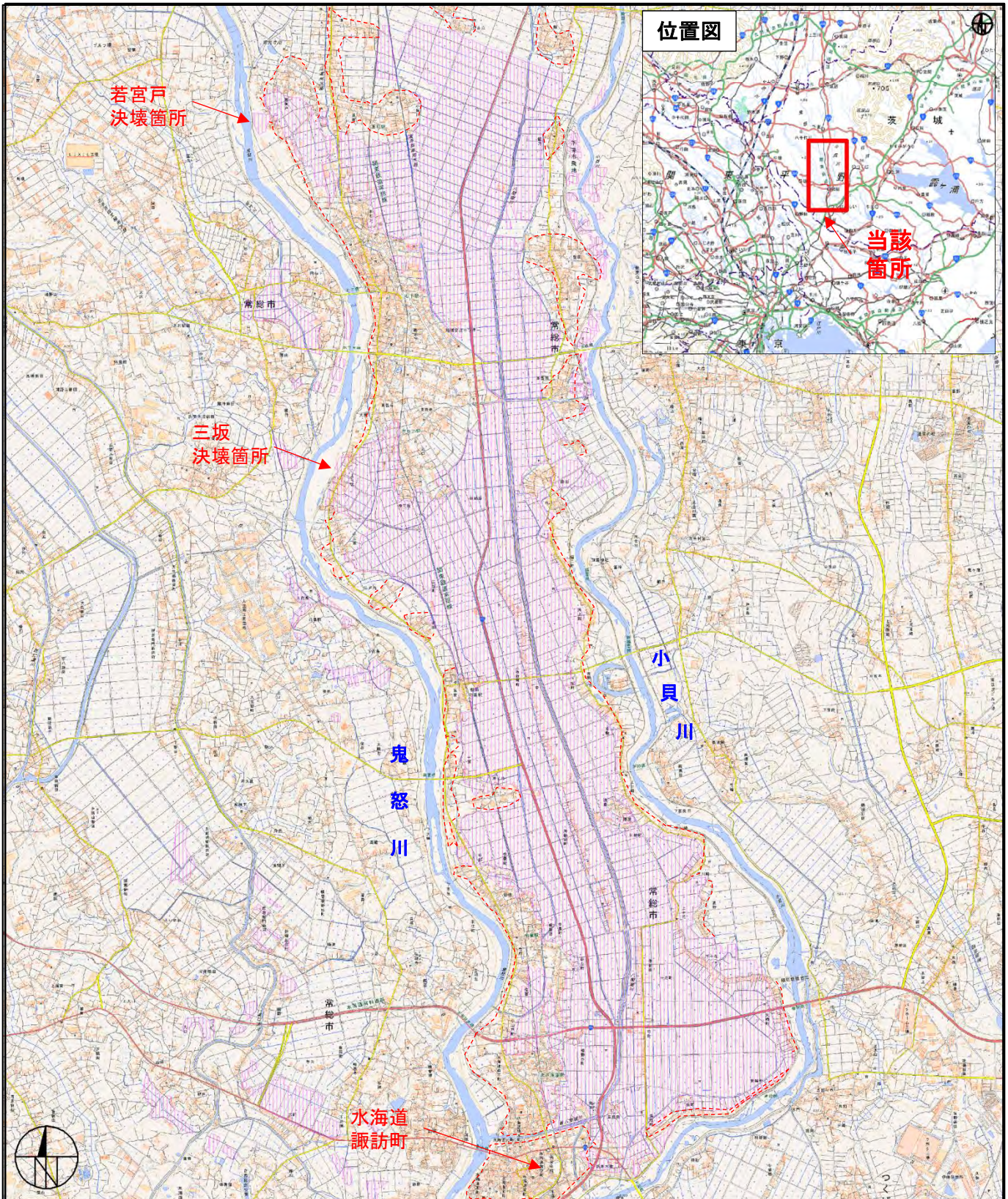


平成27年台風第18号による大雨等に係る被災状況図(平成27年9月11日午前)

内閣官房内閣情報調査室



使用地図:
 国土地理院 新版標準地図(25000) (20万)

凡例

- 浸水範囲(水田含む)
- 市街地(浸水可能性あり)

注)ここに記載したものは判明分のみであり、すべてを網羅したものではない。
 問い合わせ先:総務部
 (代表)03-5253-2111(内線 83363 83379)