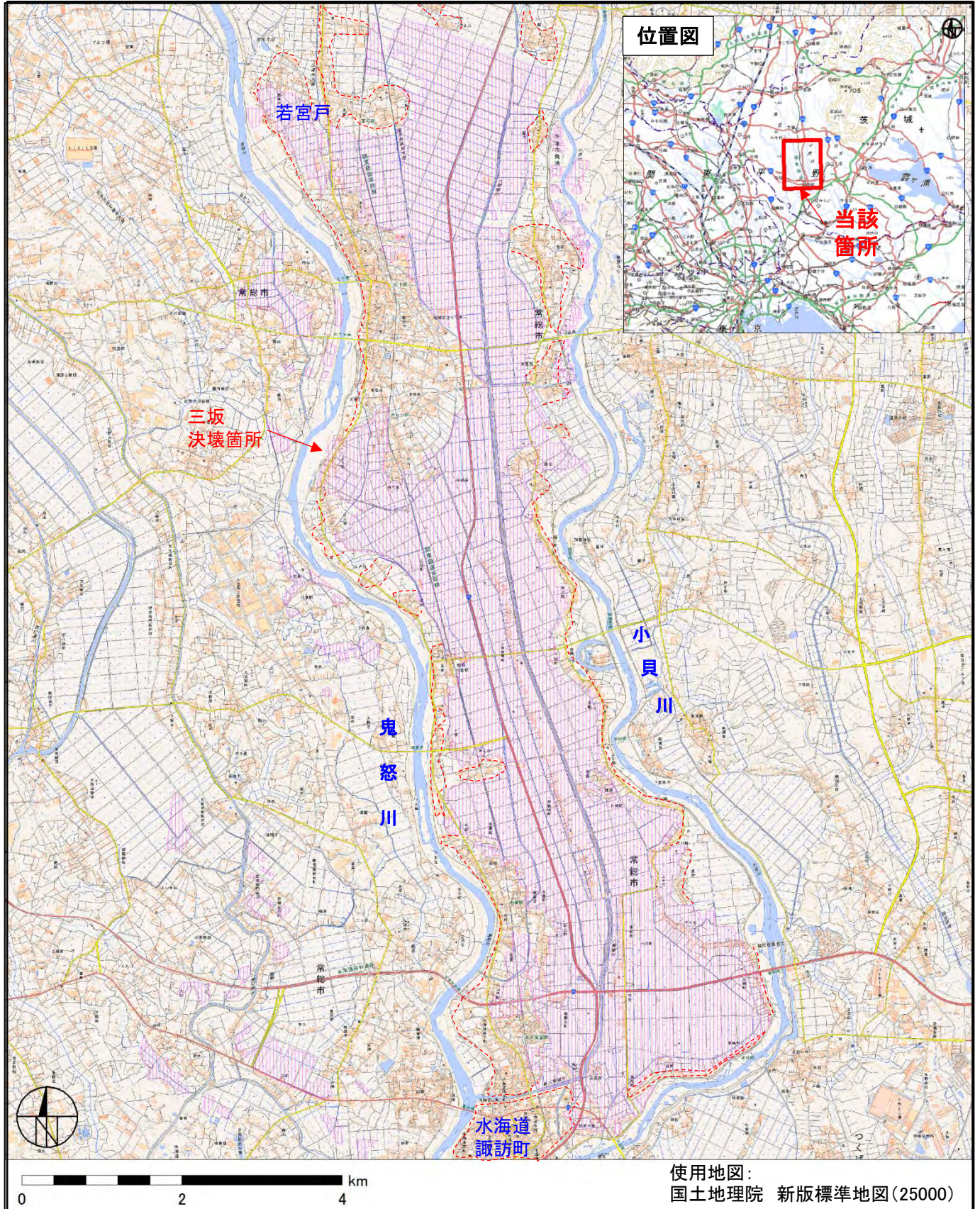




平成27年台風第18号による大雨等に係る被災状況推定地図 (平成27年9月11日午前)

内閣官房内閣情報調査室



使用地図：
国土地理院 新版標準地図(25000)

凡例

-  浸水範囲(水田含む)
-  市街地(浸水可能性あり)

問い合わせ先:総務部
(代表)03-5253-2111(内線 83363 83379)