

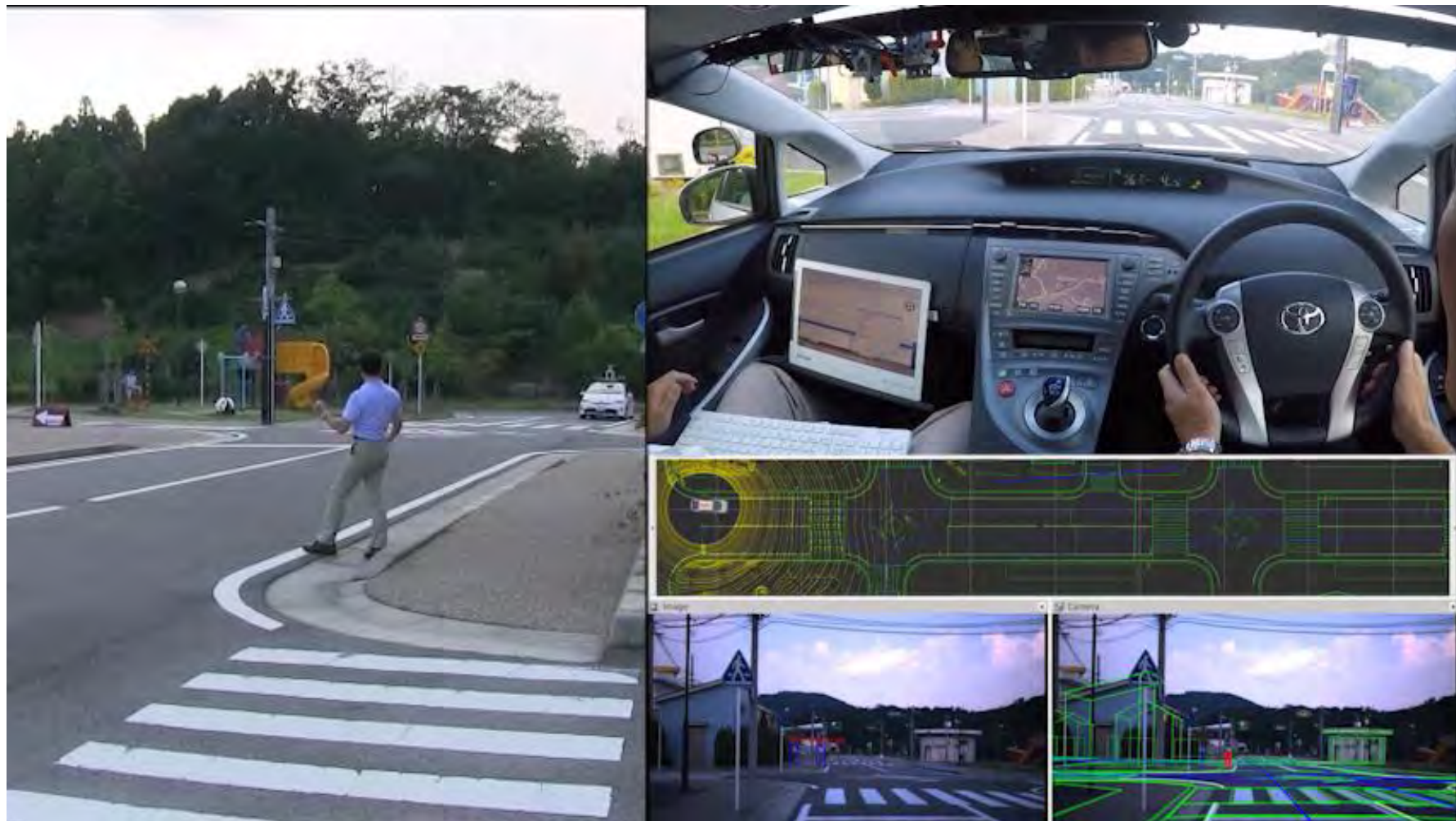
名古屋COIにおける自動運転研究開発の現状

①公道での自動運転実証実験



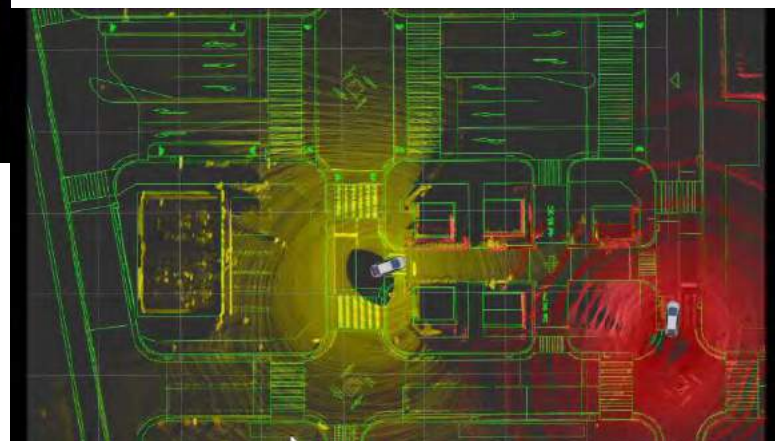
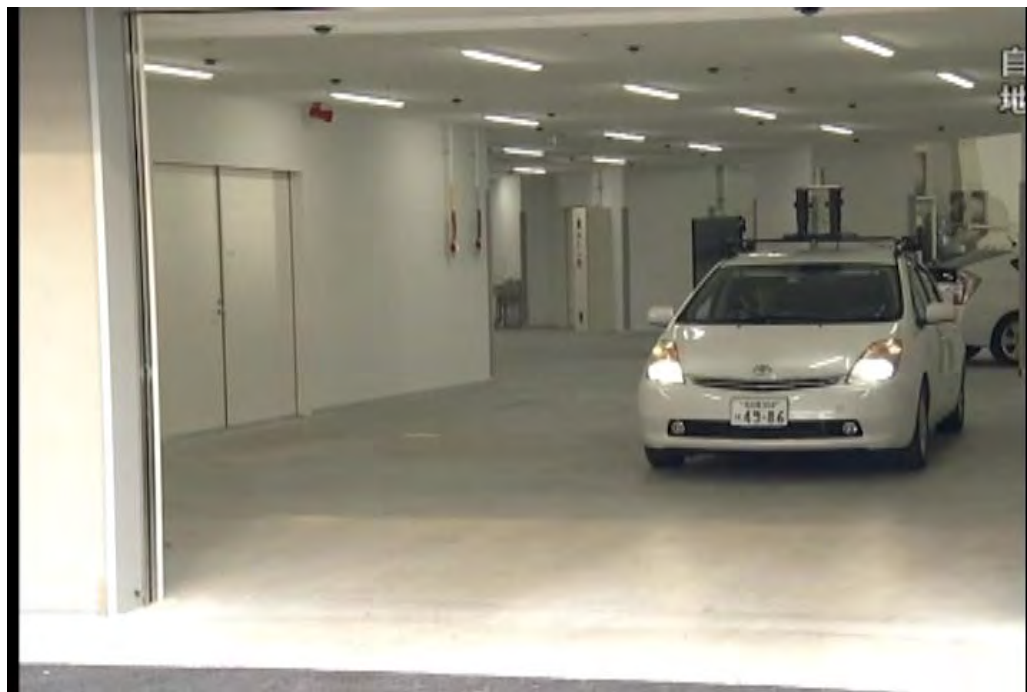
名古屋COIにおける自動運転研究開発の現状

②自動運転知能による運転支援



名古屋COIにおける自動運転研究開発の現状

③実車によるローカルダイナミックマップ研究



名古屋COIにおける自動運転研究開発の現状

④ 運転不能時対応自動運転の提案

実際のデモの様子



愛知県による自動走行実証プロジェクト

- 愛知県は、無人走行車両を利用したタクシーや無人配送サービスなどに向けた「自動走行実証プロジェクト」を国家戦略特区として提案して採択

(五十音順)

	市町村名	エリア	ルート	距離 (km)
1	あま市	尾張	七宝駅～七宝焼アートヴィレッジ	3.8
2	安城市	西三河	安城更生病院～アピタ	3
3	一宮市	尾張	光明寺公園内道路 (私道)	1.5
4	犬山市	尾張	前原団地入口～犬山中央病院	2.9
5	岡崎市	西三河	第2青い鳥学園～福祉の村	3
6	春日井市	尾張	高齢者福祉施設～サンマルシェ	3.9
7	刈谷市	西三河	ハイウェイオアシス～洲原公園	2.3
8	幸田町	西三河	相見駅～永野地区ちびっこ広場	2.3
9	設楽町	東三河	設楽町役場～老人ホーム宝泉寮	3
10	田原市	東三河	渥美病院周辺	3.5
11	豊明市	尾張	豊明駅～老人いこいの家	2.5
12	豊田市	西三河	下山花沢地区コミュセン～JA	3
13	長久手市	尾張	モリコロパーク～あぐりん村	3.3
14	南知多町	尾張	日間賀島外周道路	3.7
15	みよし市	西三河	細口公園～西部コミュニティ広場	3.5

自動走行実施は、アイサンテクノロジー、名古屋大学、アイシンAWが担当

Connected

つながる車の社会インフラ
ダイナミックマップ