

宇宙産業の成長と 国際社会での貢献

平成25年4月18日

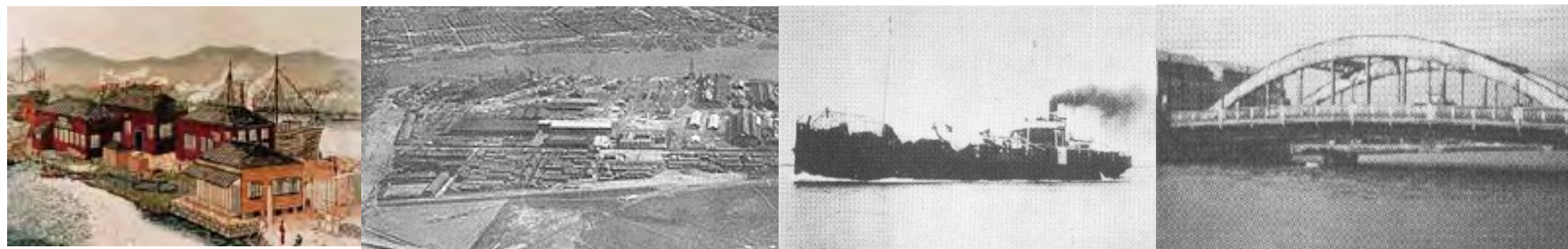
日立造船株式会社

代表取締役社長

谷所 敬

当社の歴史

1881年（明治14年）E.H.ハンターにより大阪鐵工所の創設（民間の外国人による造船所創設）



1936年（昭和11年）日立製作所グループ傘下に入る

1943年（昭和18年）社名を日立造船に変更

1946年（昭和21年）日立製作所グループから離脱

“初めて”に次々と挑戦



2002年（平成14年）造船部門を分離し日本鋼管と造船事業統合を行いユニバーサル造船設立
（現在はジャパン・マリンユナイテッド-IHIマリンユナイテッドと統合）

2010年（平成22年）欧州ごみ焼却発電メーカーのInova社を買収
（現在はHitachi Zosen Inova AG）



2011年（平成23年）会社創立130周年を迎える

宇宙ビジネス

■特に地上での利用系ビジネスとその価値

分野	宇宙ビジネス	特徴
放送	衛星放送	同報性・高品質
通信	衛星通信	耐災害性 当社の事業範囲
気象	気象衛星	広範囲観測
測位	位置計測	高精度絶対位置
地球環境	リモートセンシング	大気・地表・植生観測
科学実験	宇宙実験	無重力環境実験
スピンオフ	新素材	多機能・高機能素材
広告	コンテンツ	夢・希望・壮大
観光	宇宙旅行	未開拓・新体験

測位衛星の利用範囲拡大 (Position/Navigation/Timing)

GPS enables a diverse array of applications

The collage features the following applications:

- 測量・地図作製** (Surveying and Map Making): A surveyor using a GPS receiver on a tripod in a field.
- スマートグリッド** (Smart Grids): A power transmission tower under construction.
- 精密農業 (IT農業)** (Precision Agriculture / IT Agriculture): A 3D visualization of a farm with a satellite and precision farming equipment.
- Satellite Operation**: A satellite in orbit.
- 交通管制** (Traffic Control): A bus and a train at a station.
- 航空管制** (Air Traffic Control): An airplane in flight with a control tower.
- 疾病管理** (Disease Management): A group of people, including children, looking at a map or document.
- ITS** (Intelligent Transportation Systems): A busy highway with cars and a truck.
- 通信網制御** (Communication Network Control): A telecommunication tower with multiple antennas.
- パーソナルナビ** (Personal Navigation): A smartphone and a tablet displaying navigation maps.
- トラッキング・ SHIPPING** (Tracking and Shipping): A large cargo ship at sea.
- 石油探索・油井** (Oil Exploration and Wells): An offshore oil platform in the ocean.
- 漁業・プレジャー** (Fishing and Pleasure): A group of fishing boats on the water.