

当社のビジネスドメイン全てに衛星測位技術を利用

海洋土木・据付の精密計測



収集車管理



基盤整備・測量



連測観測
基準点網



波浪計測・津波検知

精密機械事業



海外基盤整備・測量



機械・プロセス
機器事業

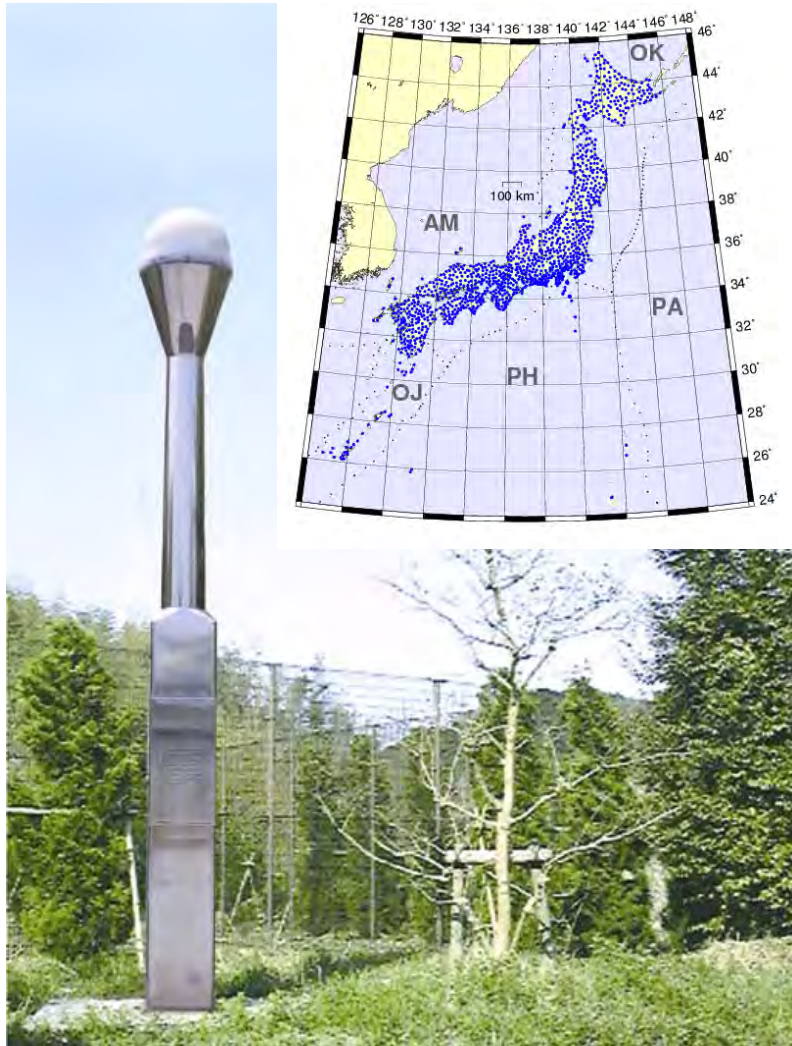


フラップゲート式可動防波堤

鉄道用
位置・時刻
画像記録機

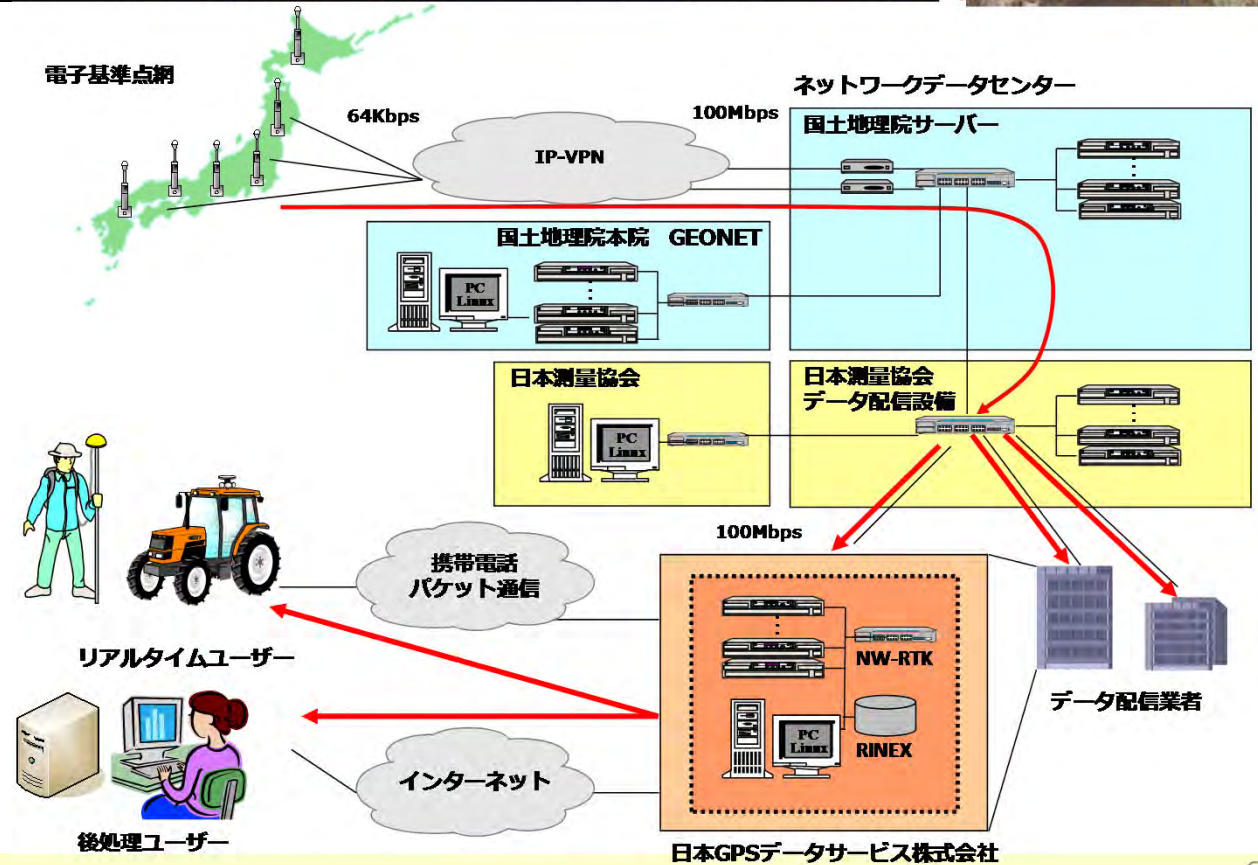
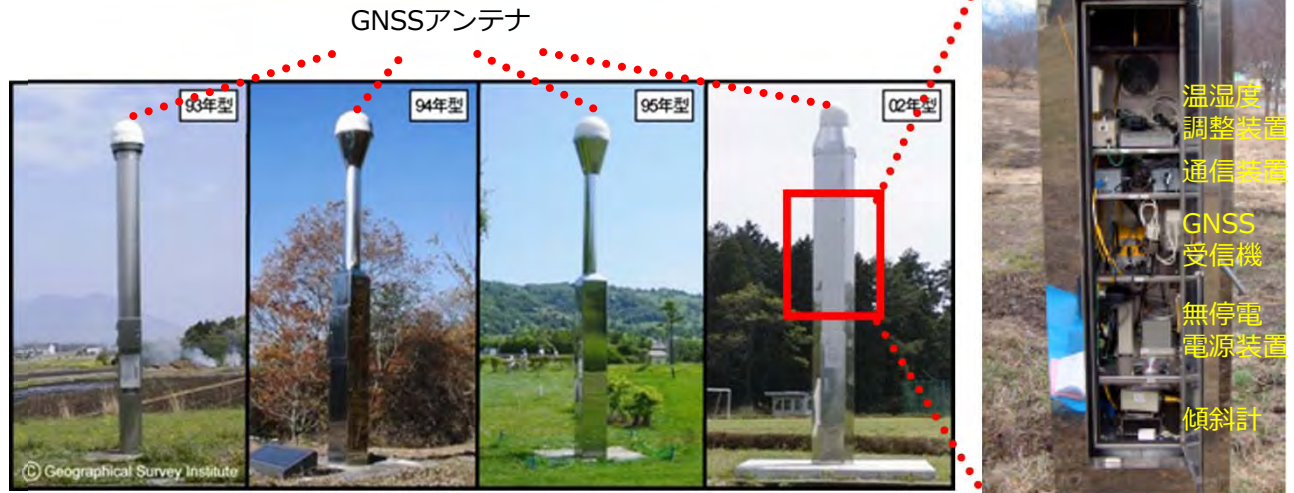
宇宙空間の利用方法 (1) 測位インフラ

■ 電子基準点



国土地理院整備の電子基準点

- 全国1,240箇所に設置
- 2003年にリアルタイム化+民間開放
- 2012年にGNSSと準天頂衛星に対応 (GPS+GLONASS+Galileo+QZSS)

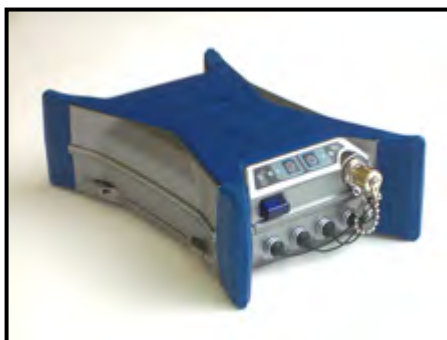


宇宙空間の利用方法 (2) 測位端末・測量

■ 衛星測位端末



コンテナヤード
荷役システム例



一般測量用途



位置計測
システム用

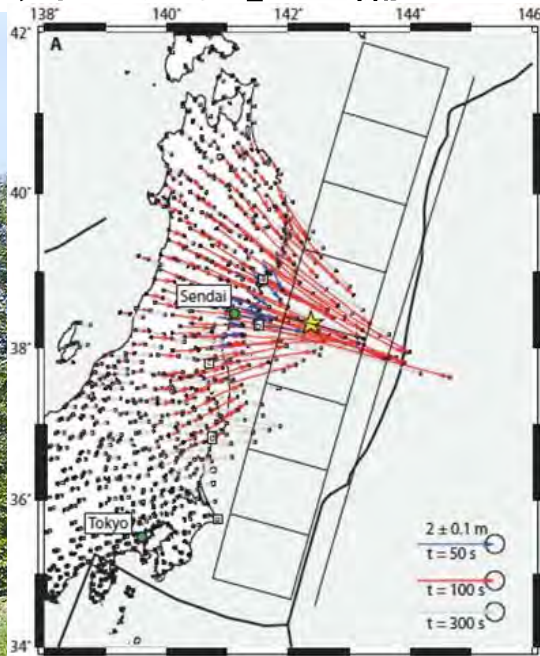


宇宙空間の利用方法 (3) 防災・減災

■ 防災・減災に向けた「社会インフラ」整備



電子基準点 (国土地理院)



リアルタイム地殻変動監視

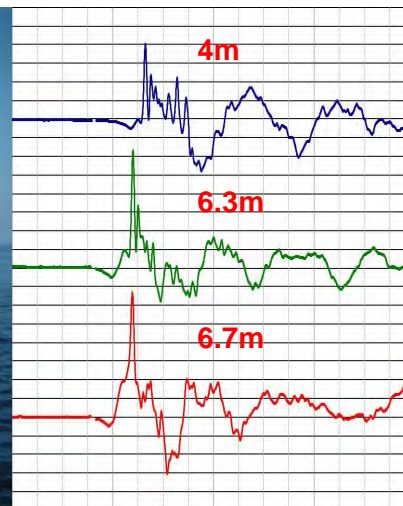


火山監視・地すべり災害復旧現場

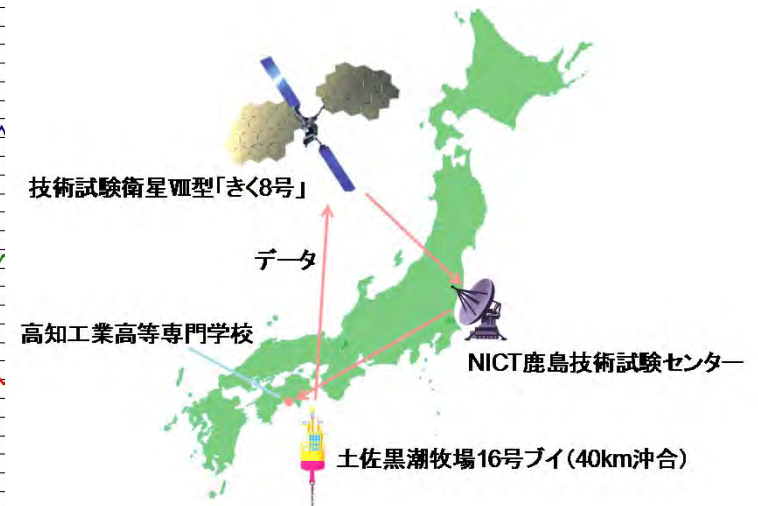


高知工業高等専門学校・東京大学地震研究所
東北大学災害科学国際研究所・港湾空港技術研究所

GPS津波計 (科研費研究)



GPS波浪計津波検知(PARI)



NICT/JAXA/科研費 きく8号通信実験