

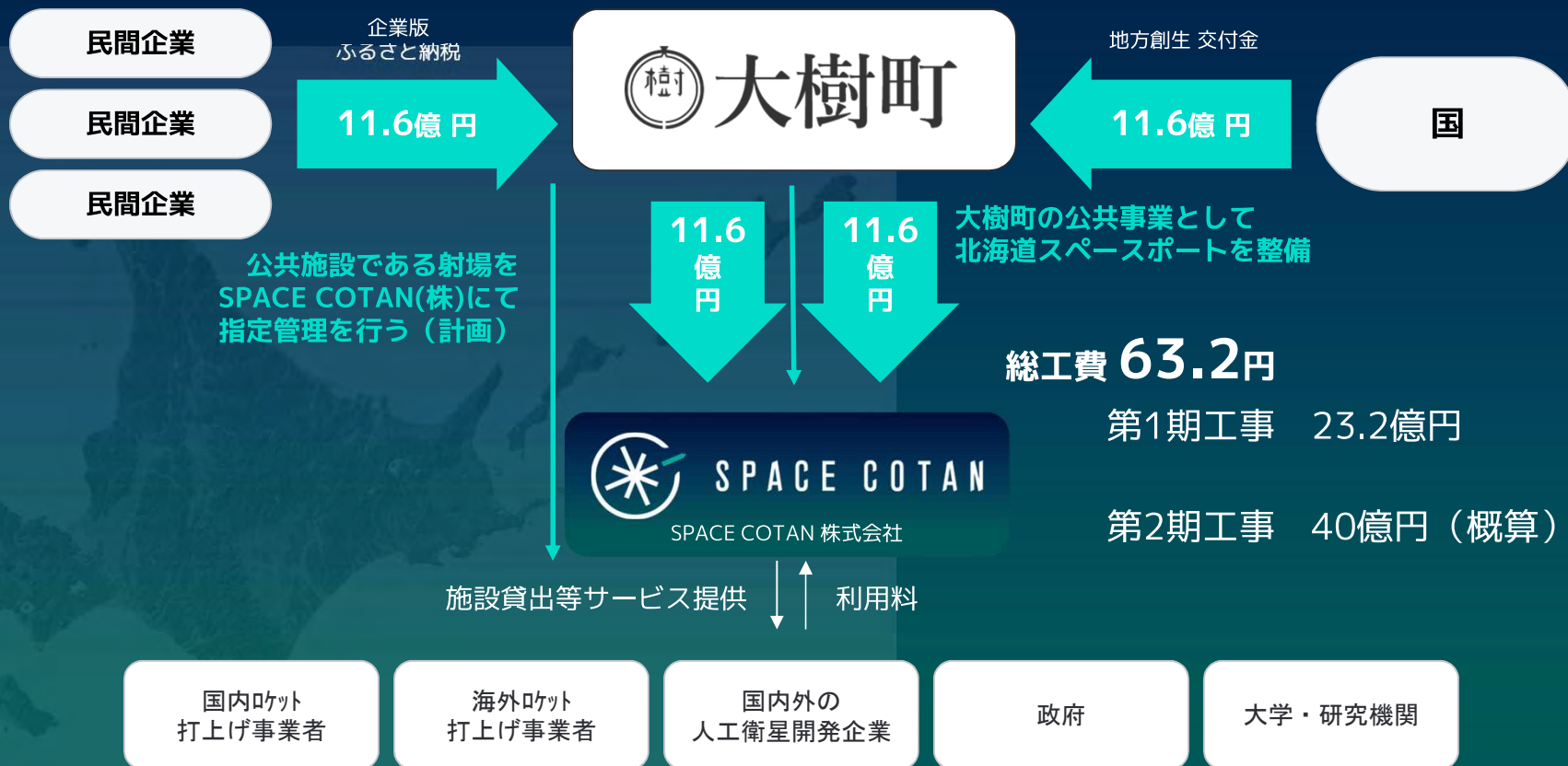
05

BUSINESS DEVELOPMENT

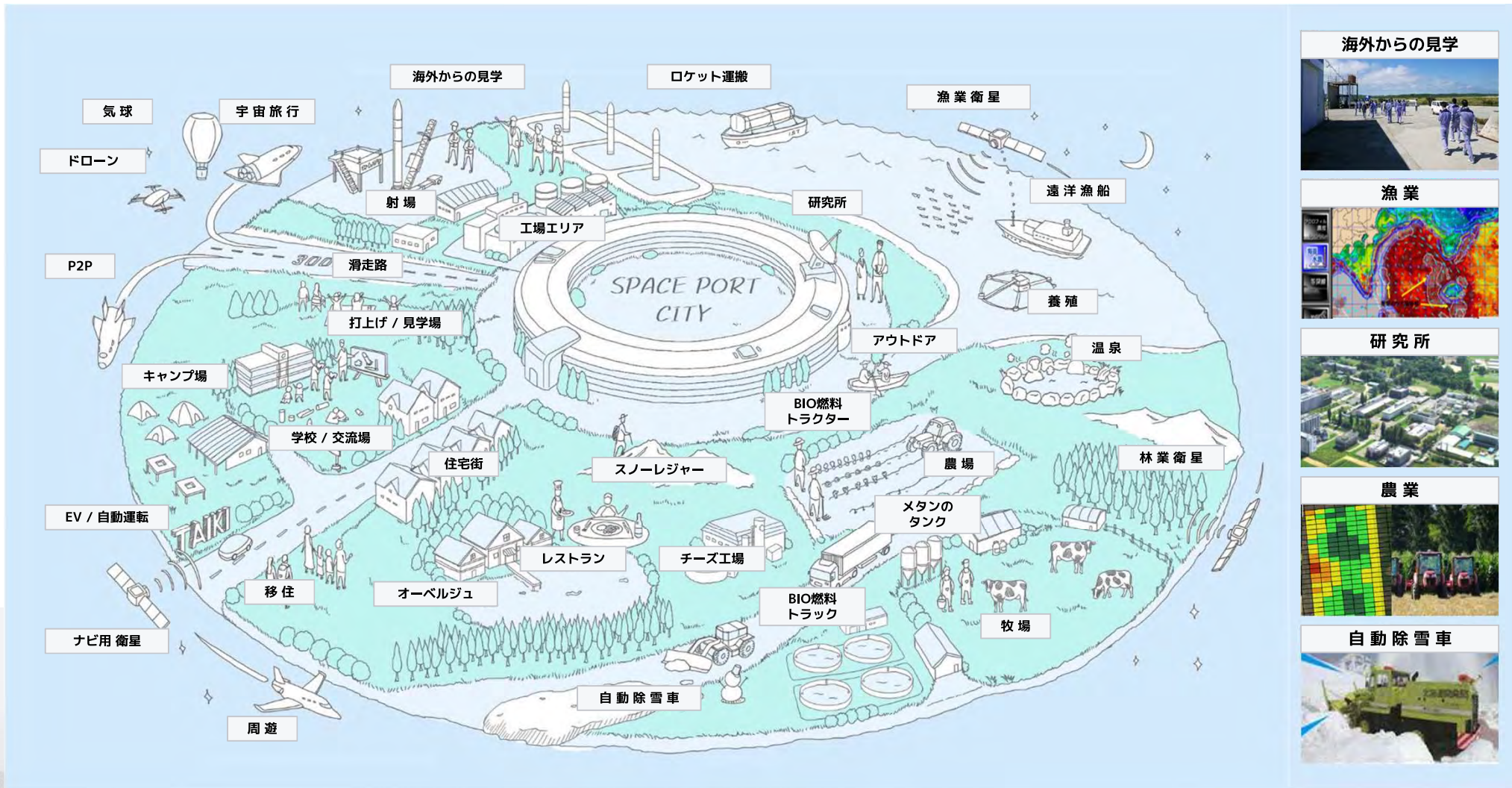
ビジネスモデル | 整備計画 | ふるさと納税の募集について | 北海道スペースポートシティ | 北海道内への経済波及効果 | 北海道スペースポートから生まれるシーン

射場整備用のふるさと納税の募集について

オール北海道とオール日本の取り組み
最も経済合理性の高い方法としての大樹町への企業版ふるさと納税



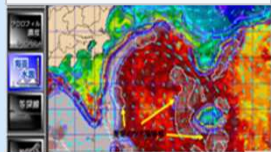
北海道スペースポートシティの全体像



海外からの見学



漁業



研究所



農業



自動除雪車



北海道内への経済波及効果

北海道スペースポートを整備した場合の、北海道内への波及効果



北海道経済連合会・日本政策投資銀行 算出

06

TOPICS

HOSPO SUPPORTERS | 北海道宇宙サミット |



HOSPO SUPPORTERS

SPACE COTAN(株)が立ち上げた、北海道スペースポートを応援するコミュニティ

北海道スペースポートを中核とした宇宙版シリコンバレー形成に向けた相互連携を図ります。

全 69 企業・団体

(2022年2月時点)



9月7日、ロケット発射場LC-1 及び滑走路延伸工事開始(安全祈願祭の様子)



地方最大級の宇宙ビジネスカンファレンス

「宇宙産業の現在地」、「地方創生・まちづくり、農業、エンタメ、金融」など
宇宙ビジネスをキーワードで紐解くトークセッションを実施



北海道宇宙サミット2021、宇宙ビジネスのキーマン22名が登場

HOKKAIDO SPACE SUMMIT 2022

北海道宇宙サミット



「HOKKAIDO SPACE SUMMIT 2022」当日の様子

オンライン参加
4,000名

現地参加
700名

スペースポートツアー



トークセッション
カンファレンス



スポンサー企業・ベンチャー等
PRブース



会場風景



07

COMPANY DETAIL

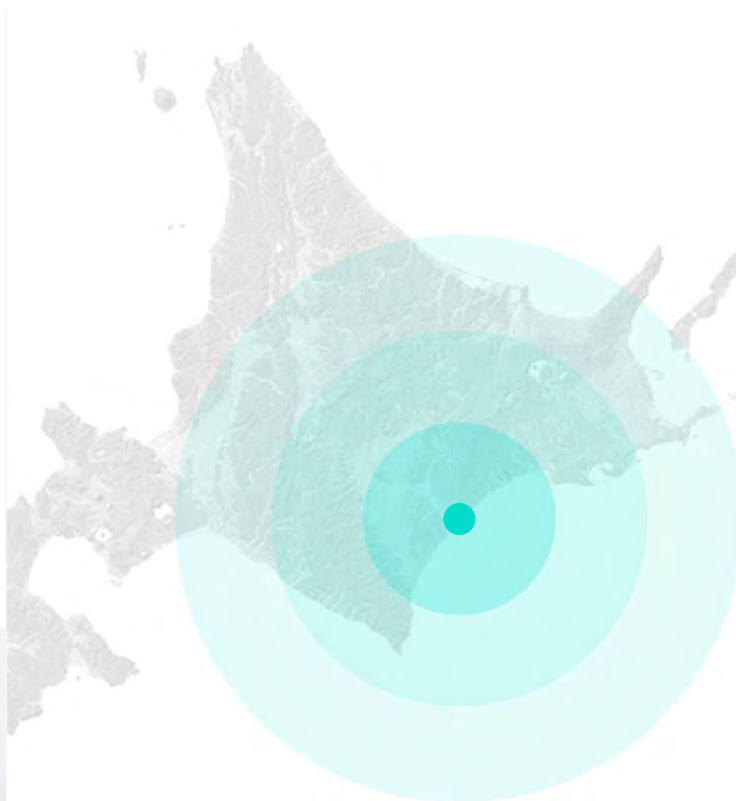
メンバー | オール北海道での推進体制



オール北海道での推進体制

オール北海道

大樹町のSPACE COTAN株式会社を中心として、
北海道・北海道経済連合会等の多くの応援団とともに北海道スペースポートプロジェクトを推進しています。



04 WHAT IS HOSPO ?

HOSPO

