

実証実験装置

GPSロガー・アプリケーション



GPS情報を取得する独自開発
iPhoneアプリ

特徴1 測位仕様

QZSSみちびき、IMES、通常GPS
リアルタイム同時測位

特徴2 データ管理

測位データを内蔵データベースに保存
通信経由でサーバーにデータ送信

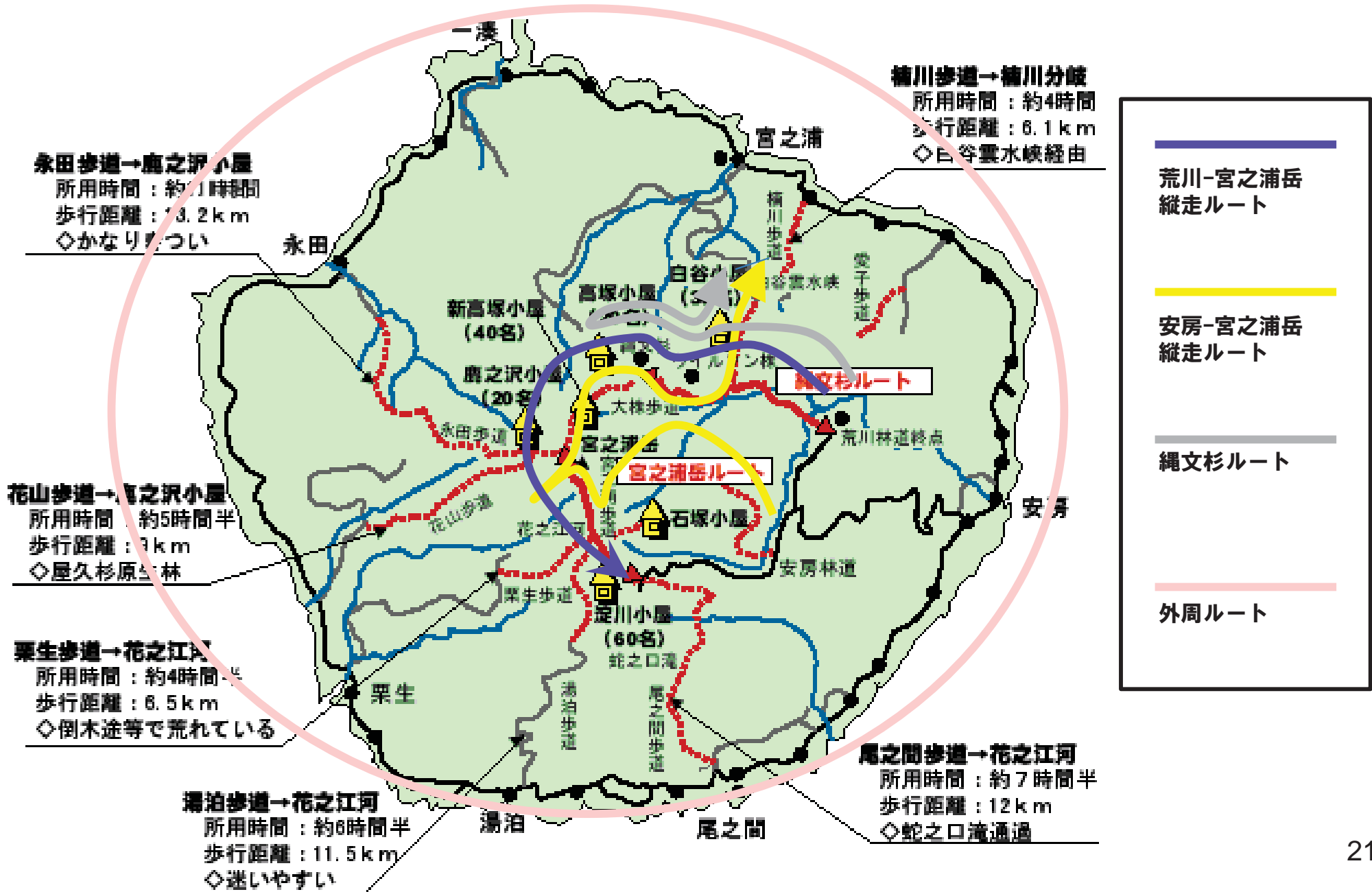


技術検証(GPS受信困難地域での位置測位)

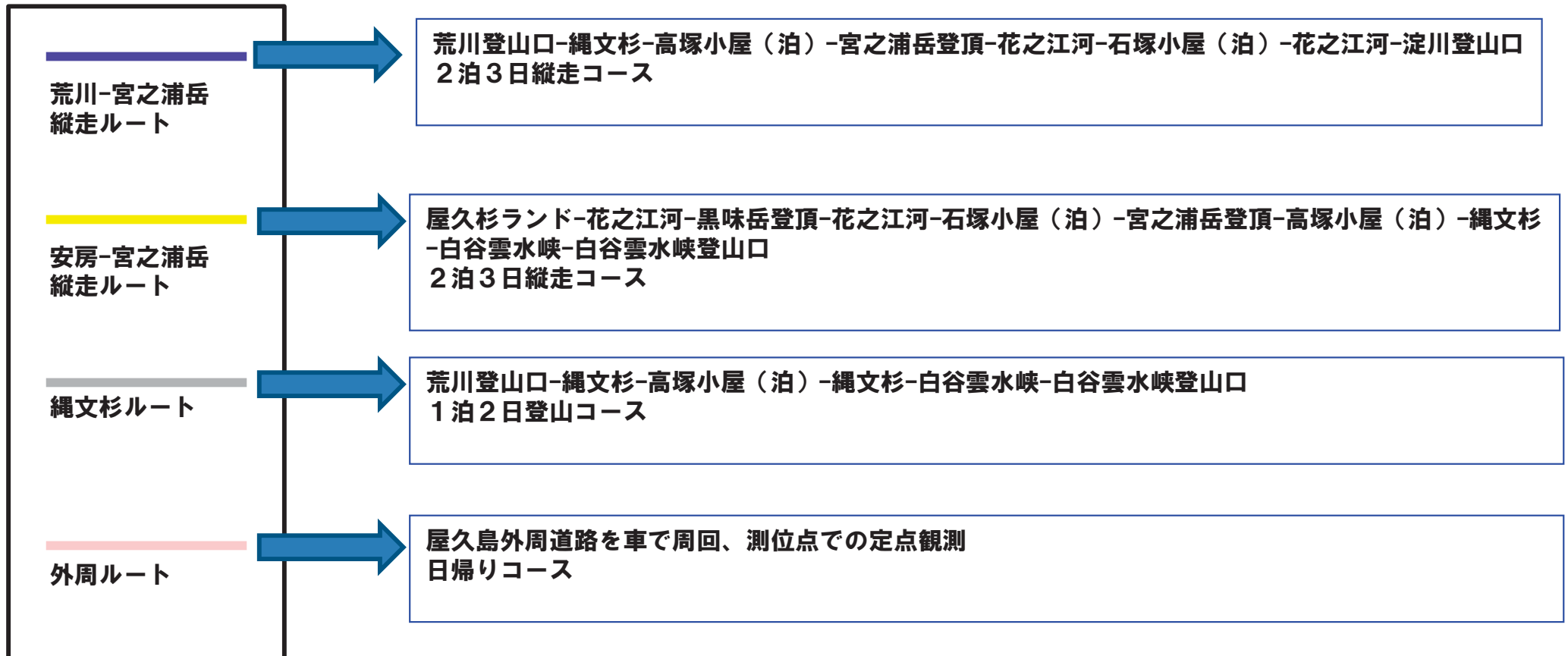


実証実験(測位ルート)

出展：屋久島環境文化財団 <http://www.yakushima.or.jp/yaku-pro/yaku-tozan.htm>



実証実験(測位ルート)



実証実験期日:2013/10/02-2013/10/06

実証実験結果の公開

■ビジネステーマ

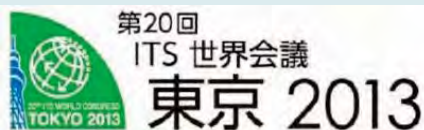
実験目的	概要	方法
認知周知獲得	-みちびき・IMES -地域振興、観光振興への活用	協議会参加企業・実証実験参加法人のパブリシティを活用した広報活動。実証実験結果の発表(IITS世界会議、G空間EXPOへの出展・講演、他国際会議、カンファレンス、EXPO出展等で実証結果の露出)

実証実験の公開

事前発表

実験告知とデモ内容検証

ITS世界会議東京2013 (10/14~18)



東京ビックサイト



東京国際フォーラム

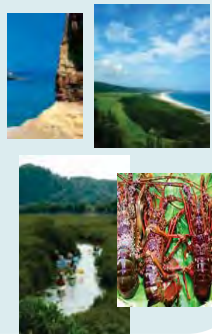
実証実験

屋内外シームレス測位/スタンプラリー
緊急メッセージ放送等

実証地域1: 種子島



©2012-2013 MAGES./5pb./Nitroplus



山林・登山ナビゲーション等

実証地域2: 屋久島



成果発表

G空間EXPO 2013 (11/14~16)



AOR WorkShop (ベトナム) (12/B)

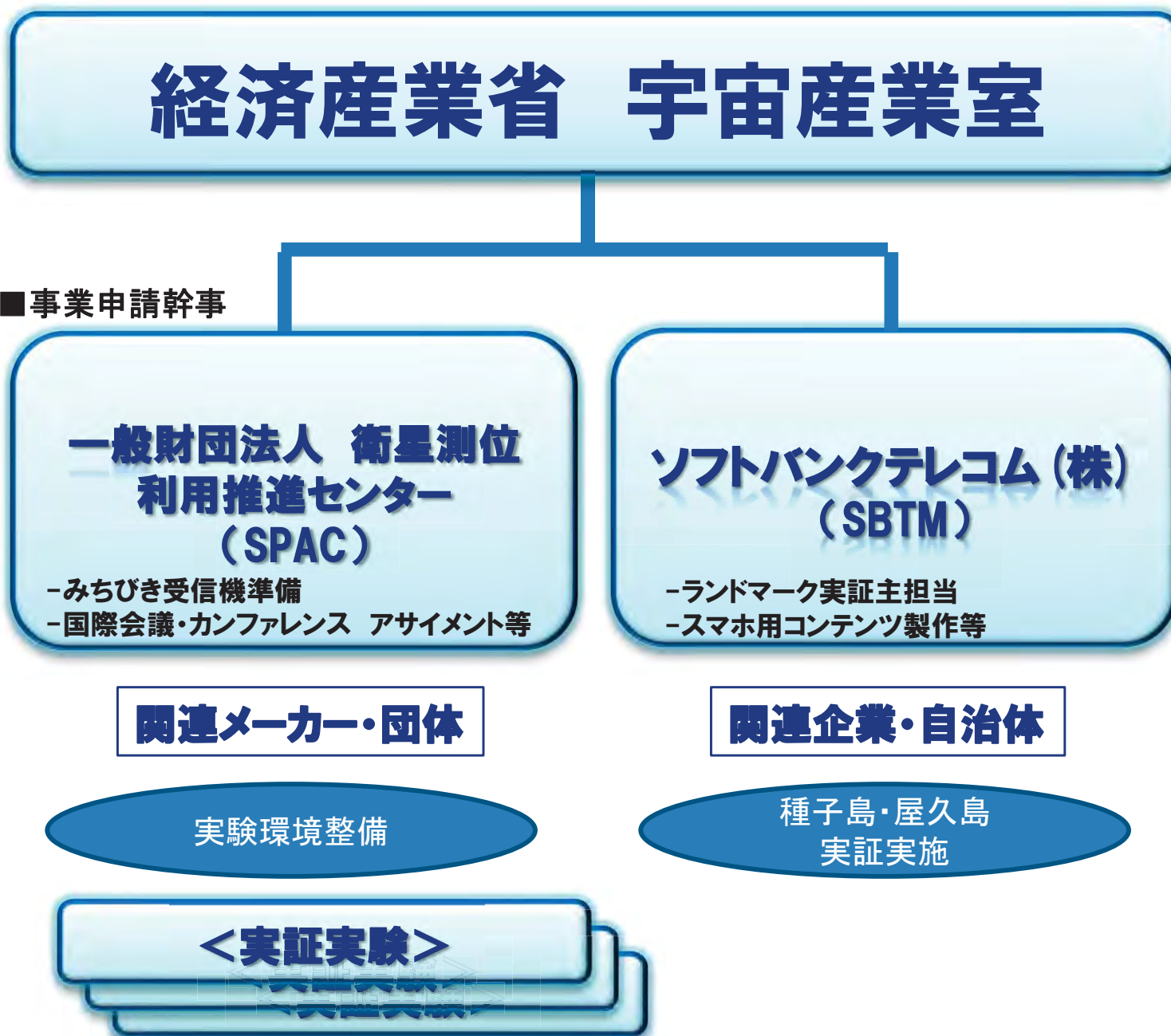
The 5th Asia Oceania Regional
Workshop on GNSS

LBS

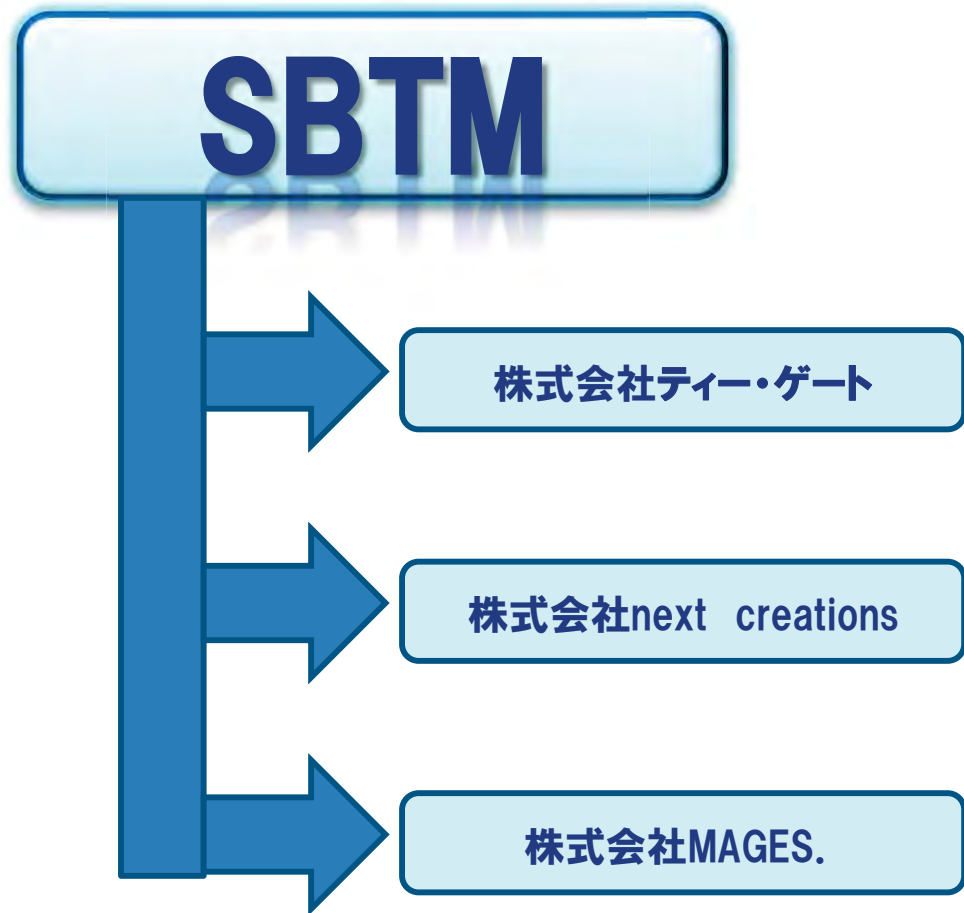


体制とスケジュール

実証実験推進体制



実証実験推進体制



■実験計画・実施

- 実験用アプリケーション開発
- 実験用コンテンツ企画・製作
- 渉外・運営

■サービス利用発注

- 実験モニターツアー開発・集客プロモーション実施
- 近畿日本ツーリスト株式会社との連動

■作業発注

- 実験運営協力
- 実験用コンテンツ製造
- 種子島地元コーディネート

■コンテンツ製造発注

- ロボティクス・ノーツ コンテンツ利用許諾
- 実証実験企画支援

実証実験推進体制(推進協力者)

JAXA

- 広報協力
- 種子島宇宙センター 施設提供、実験計画 & 環境整備支援等
- 実験参加者、地域の子供たち向け特別公演講師派遣

鹿児島県庁

- 広報協力
- 種子島自治体取りまとめ
- 現地施設提供

種子島自治体(3市町)

- 実験運営協力
- 地元観光コンテンツ提供

屋久島町

- 実験運営協力
- 地元観光コンテンツ提供