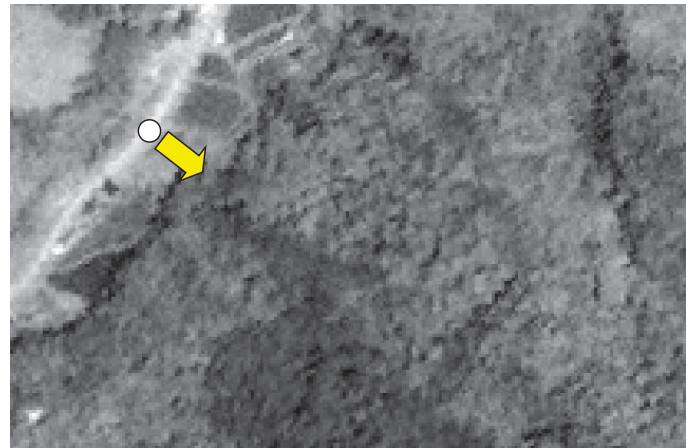
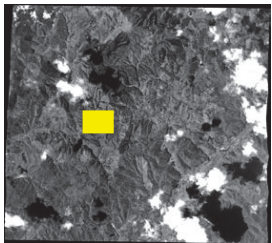




土砂災害崩壊地（庄原市川北町篠堂）



SM (2009/06/26)



©2010 ISI/HIT/HEEIC

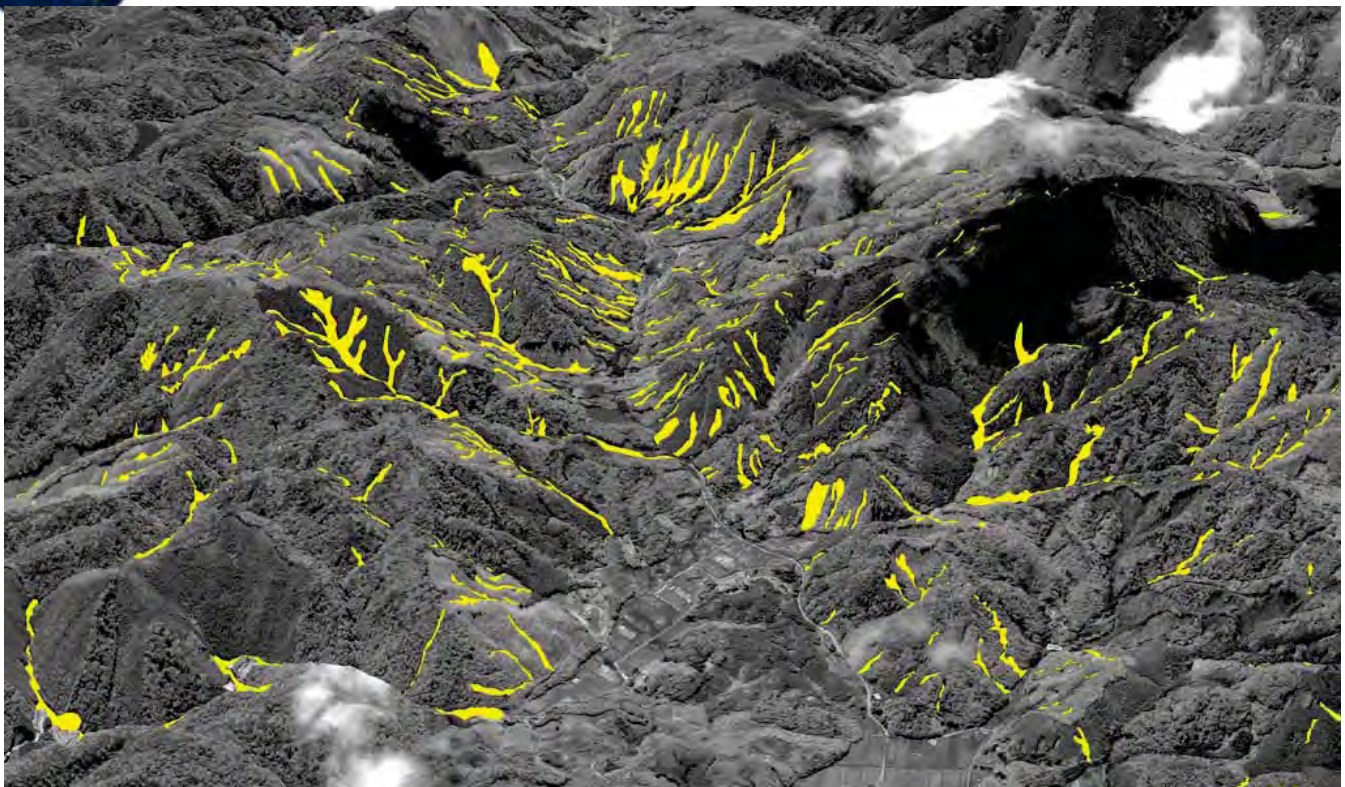


0 100 200
m

©2009 JAXA/HIT



土砂災害崩壊地検出・3D衛星画像



EROS-B (2010/07/20)

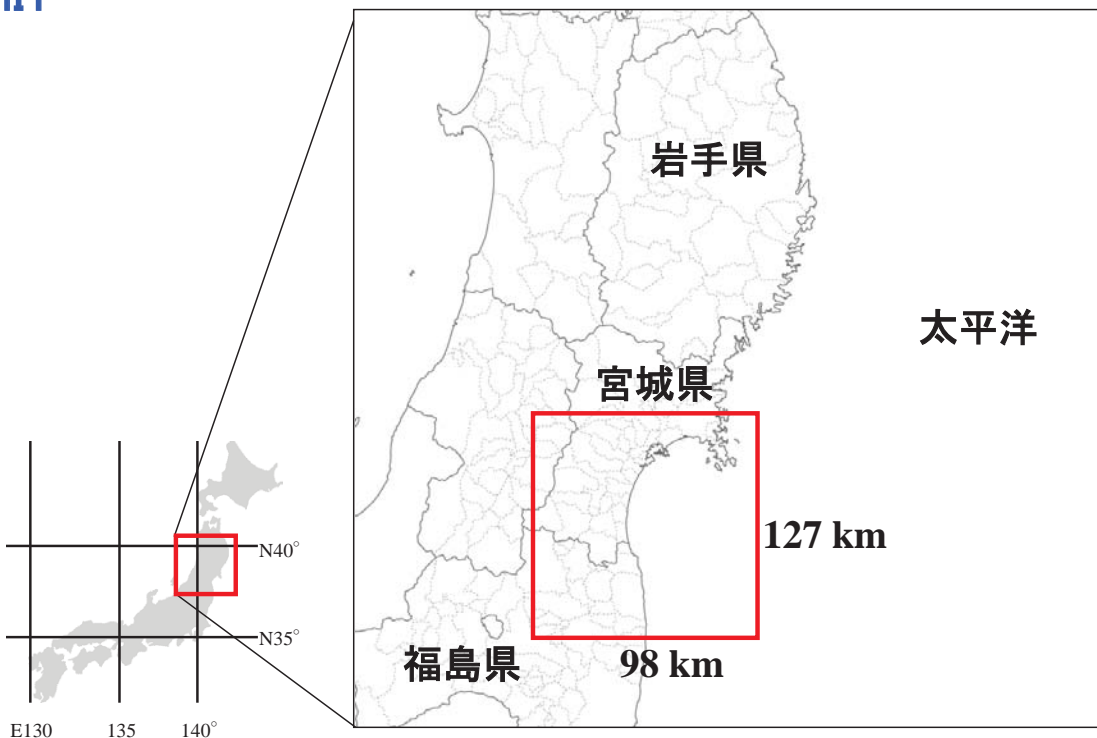
©2010 ISI/HIT/HEEIC



2011年3月11日 東北地方太平洋沖地震

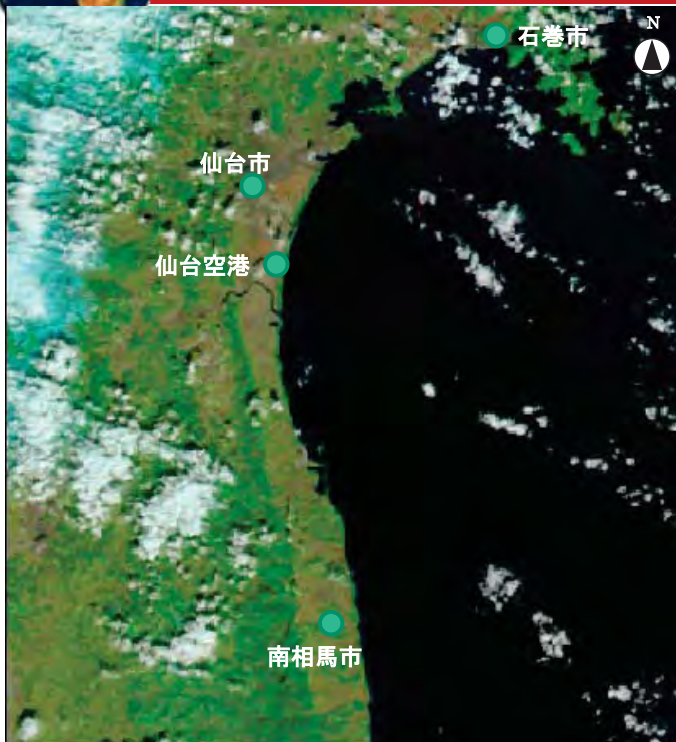


広域観測衛星画像の解析対象地域





津波災害前後の衛星画像（宮城県～福島県）



災害前

TERRA/MODIS (光学:250m分解能)
2011/02/26 AM10:20(JST)

0 20 40 km

災害後

AQUA/MODIS (光学:250m分解能)
2011/03/13 AM10:30(JST)

(R: band7, G: band2, B: band1)

© HIT/NASA2011



津波災害による水没地域（宮城県～福島県）

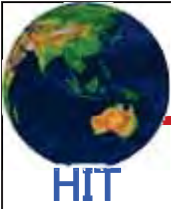
HIT



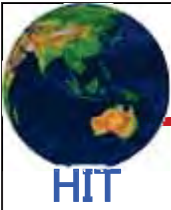
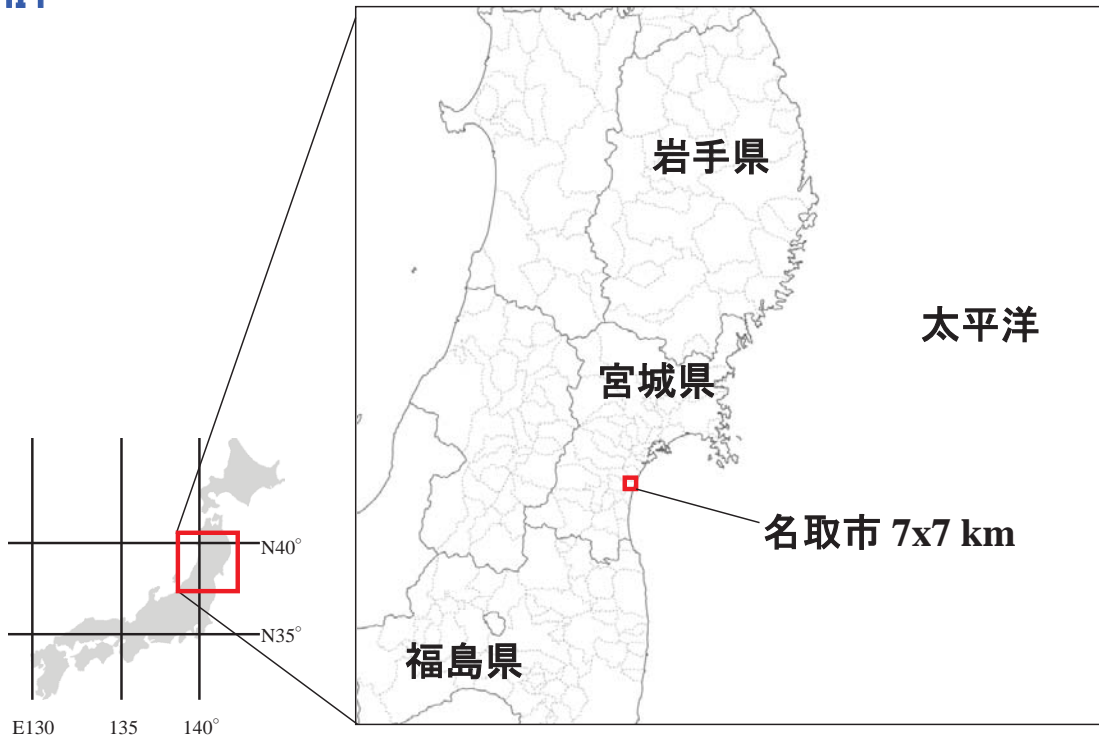
MODISによる平地部における水没地域の検出
(宮城県から福島県の沿岸部)
(黄色が検出した水没地域: 約211km²)

0 20 40 km

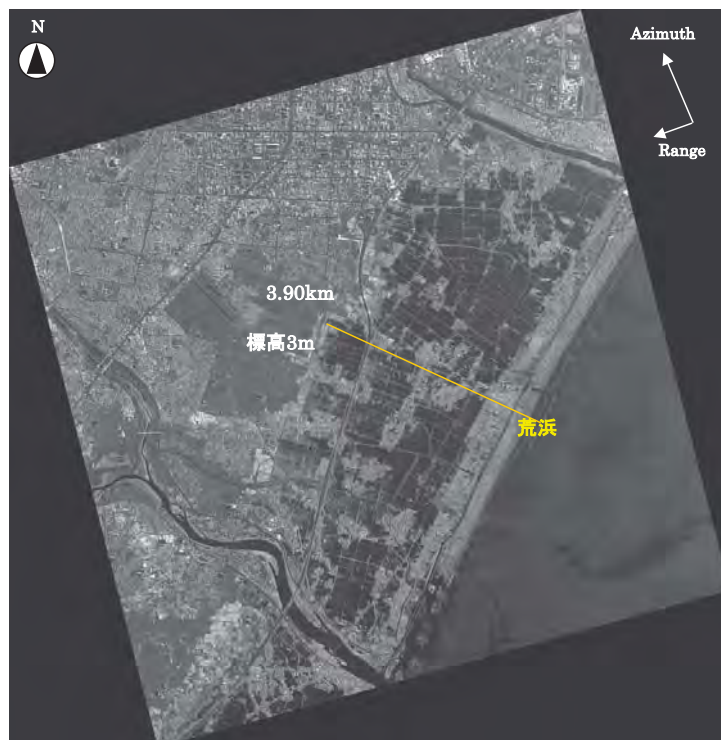
© HIT/NASA2011



高分解能衛星画像の解析対象地域



高分解能レーダデータによる水没地域検出画像 (宮城県仙台市)



COSMO-SkyMed 2011/3/14

