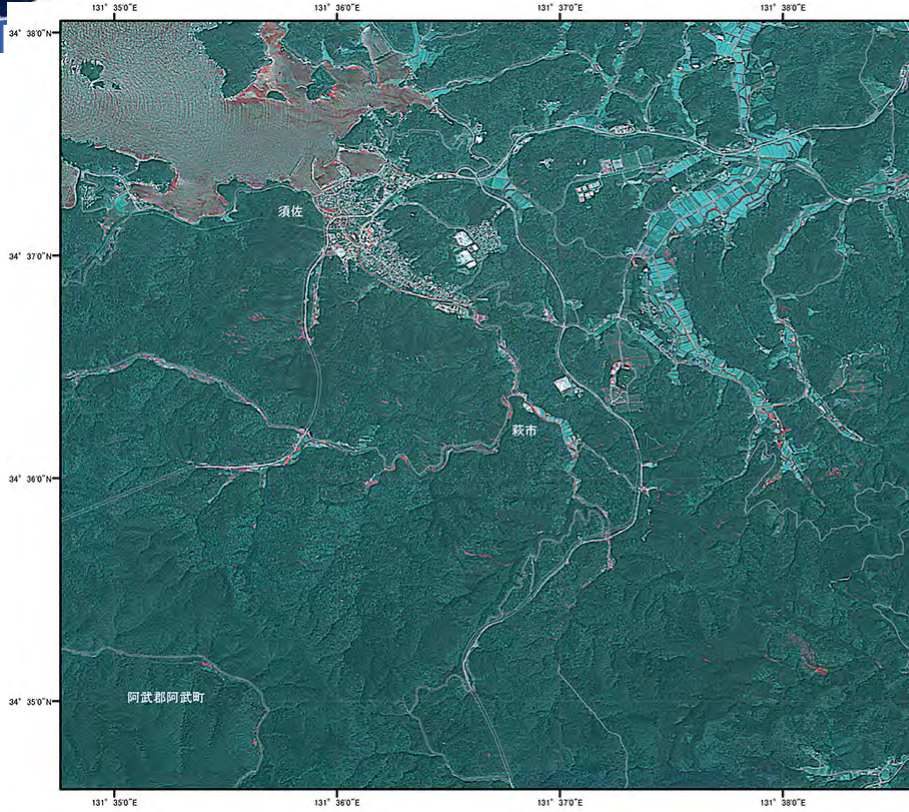




# 高分解能光学衛星データによる土砂災害崩壊地検出画像 (萩市須佐)

HIT



## 山口島根 豪雨災害

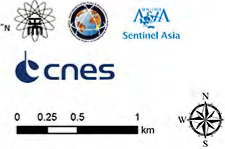
発災日: 2013.07.28



凡例

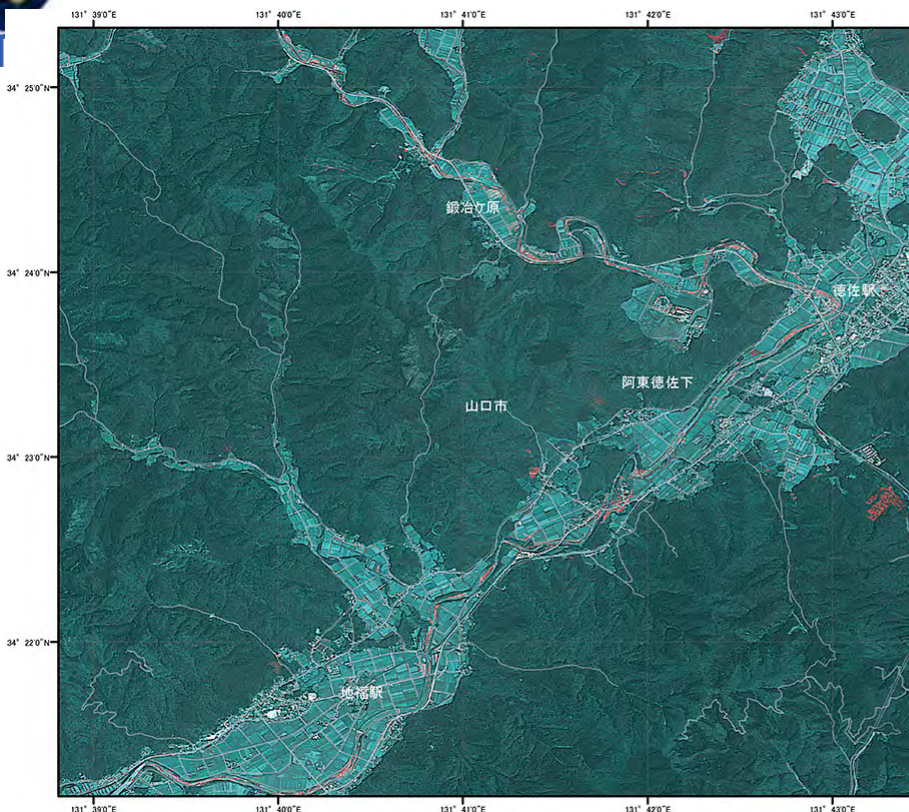
道路線

〈衛星データ〉  
SPOT-5 © CNES 2013,  
distribution Spot Image S.A.,  
all rights reserved.  
2012.04.24 & 2013.08.13  
R: 2013.08.13 Band 2  
G: 2012.04.24 Band 2  
B: 2012.04.24 Band 2  
〈ベクトルデータ〉  
基礎地図情報(25000) ©GSI  
〈解析〉  
©広島工業大学菅雄三研究室



# 高分解能光学衛星データによる土砂災害崩壊地検出画像 (山口市阿東町)

HIT



## 山口島根 豪雨災害

発災日: 2013.07.28

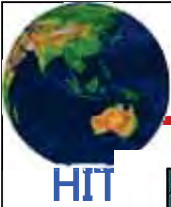


凡例

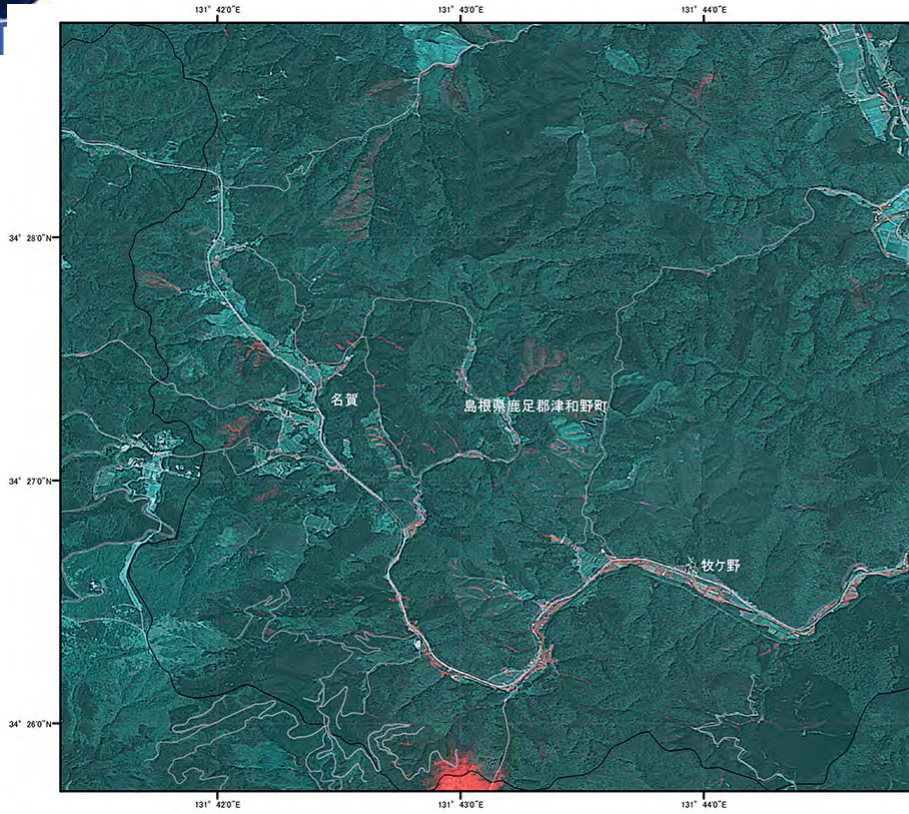
道路線

〈衛星データ〉  
SPOT-5 © CNES 2013,  
distribution Spot Image S.A.,  
all rights reserved.  
2012.04.24 & 2013.08.13  
R: 2013.08.13 Band 2  
G: 2012.04.24 Band 2  
B: 2012.04.24 Band 2  
〈ベクトルデータ〉  
基礎地図情報(25000) ©GSI  
〈解析〉  
©広島工業大学菅雄三研究室





# 高分解能光学衛星データによる土砂災害崩壊地検出画像 (島根県津和野町)



## 山口島根 豪雨災害

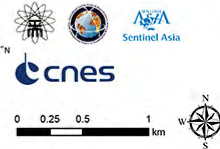
発災日: 2013.07.28



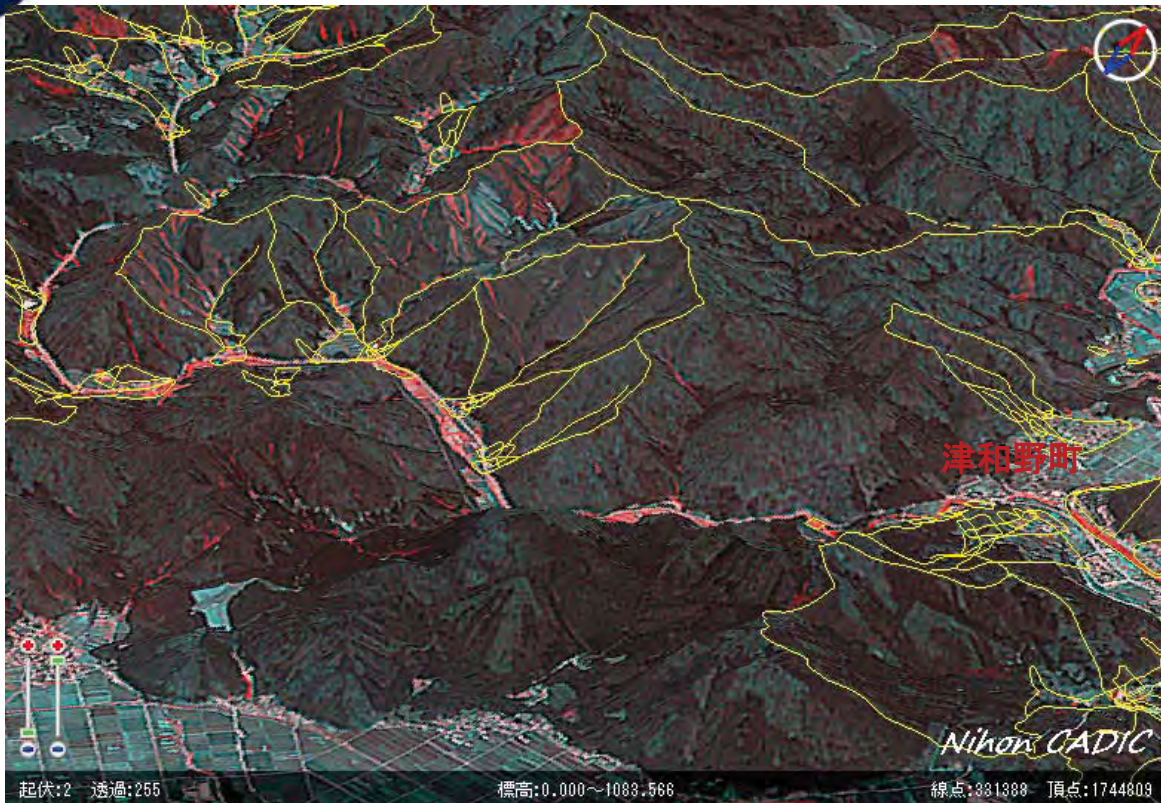
凡例

道路線

〈衛星データ〉  
SPOT-5 © CNES 2013,  
distribution Spot Image S.A.,  
all rights reserved.  
2012.04.24 & 2013.08.13  
R: 2013.08.13 Band 2  
G: 2012.04.24 Band 2  
B: 2012.04.24 Band 2  
〈ベクトルデータ〉  
基礎地図情報(25000) ©GSI  
〈解析〉  
©広島工業大学菅雄三研究室



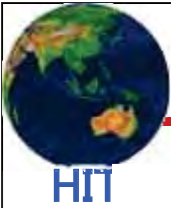
# 高分解能光学衛星データによる土砂災害崩壊地検出 3D画像 (島根県津和野町)



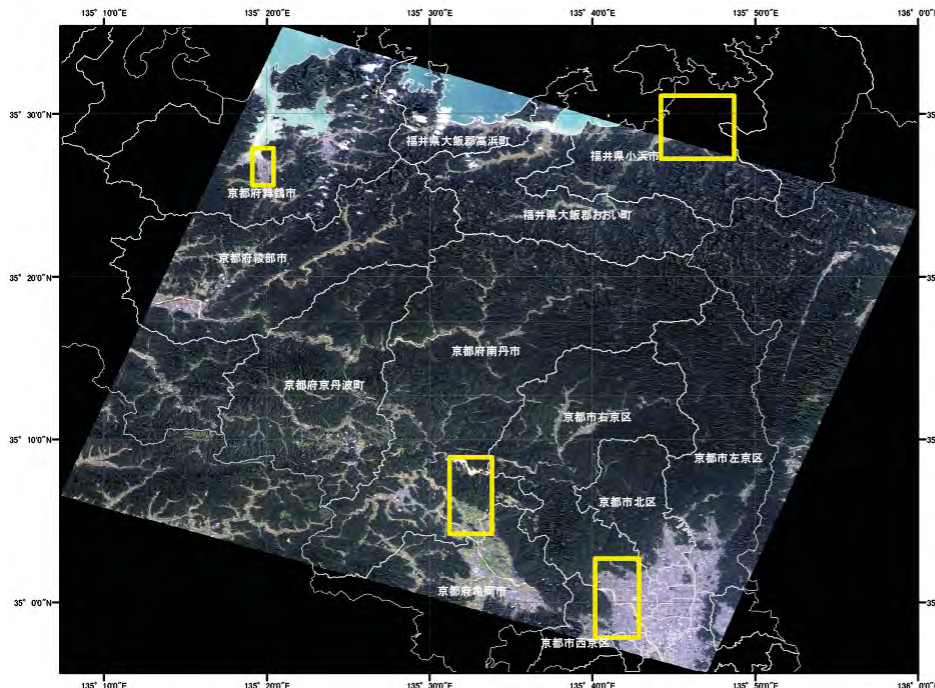
SPOT-5 Pan-sharpen 2012.04.24 & 2013.08.13



# 2013年9月 京都府・福井県 豪雨災害

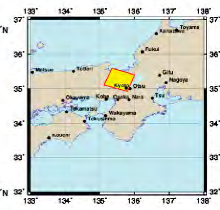


## 京都府・福井県 豪雨災害



平成25年  
台風18号

発災日: 2013.09.16



〈衛星データ〉  
FORMOSAT-2 ©NSPO 2013  
2013.09.17 Pan-sharpen  
R: Band 3  
G: Band 2  
B: Band 1  
〈ベクトルデータ〉  
基盤地図情報(25000) ©GSI  
〈解析〉  
©広島工業大学首雄三研究室

