

【変化抽出】 山間部の地盤変動

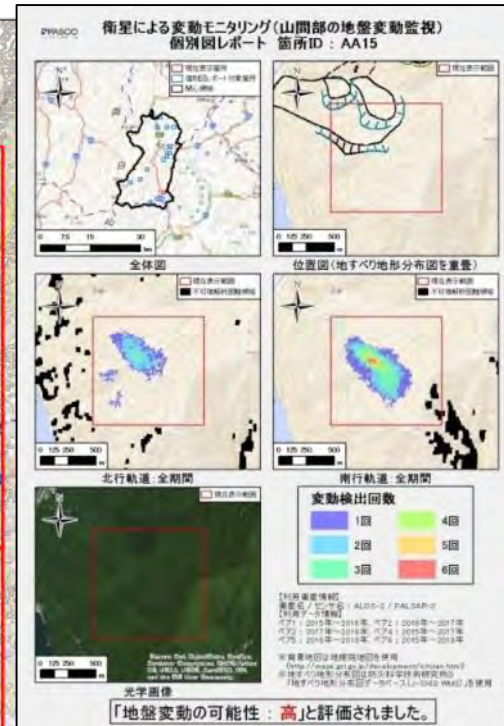
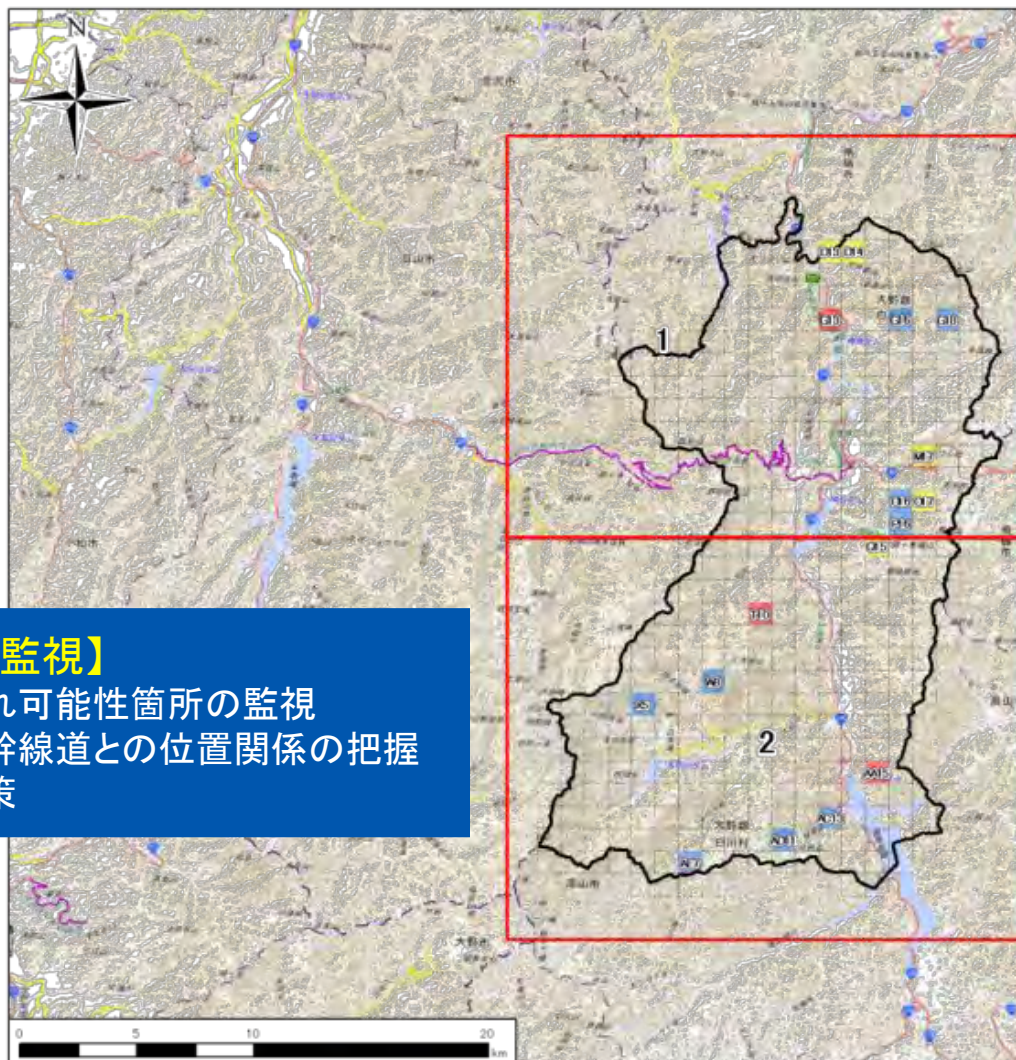
山の管理

【地盤変動監視】

- ✓ 土砂崩れ可能性箇所の監視
- ✓ 集落や幹線道との位置関係の把握
- ✓ 災害対策

PASCO

衛星による変動モニタリング(山間部の地盤変動監視)



「地盤変動の可能性：高」と評価されました。

- 全体図レポート表示範囲
- 関心領域
- 個別図レポート対象外
- 地盤変動の可能性：低
- 地盤変動の可能性：中
- 地盤変動の可能性：高

※背景地図は地理院地図を使用 (<http://maps.gsi.go.jp/development/ichiran.html>)

【森林の分類】 森林伐採/不法投棄

山の 管理

【森林伐採/不法投棄監視】

- ✓ 森林内の変化を監視
- ✓ 伐採か？不法投棄か？監視
- ✓ 森林管理、指導

