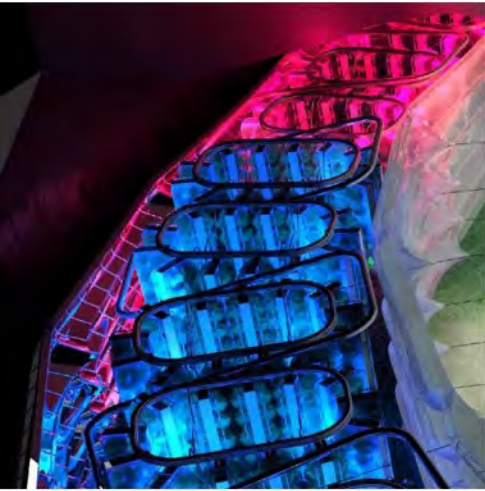
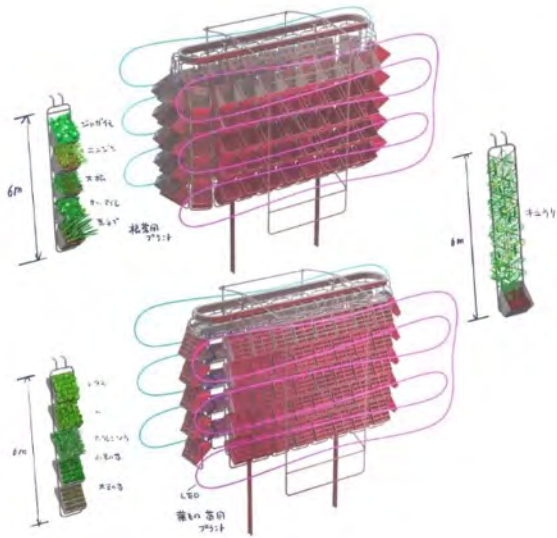
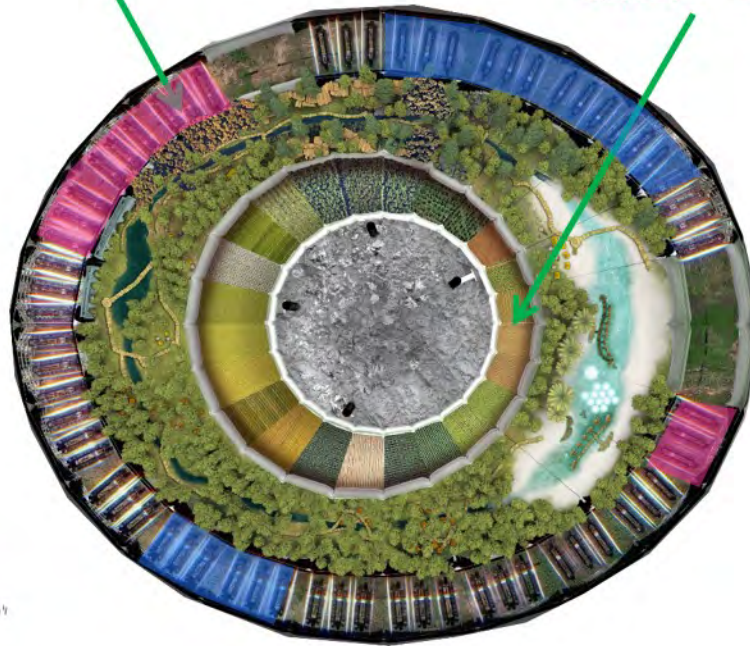


2つの作物栽培エリア：工場と農園



工場エリア

農園エリア



2つの作物栽培エリア：工場と農園



農園エリア：心身共に豊かな生活を支えるグリーンランドスケープ



高地：斜長岩

地球上では土壤改良剤。
吸水性・保水性に優れる。
Ca, Al, Si に富む。

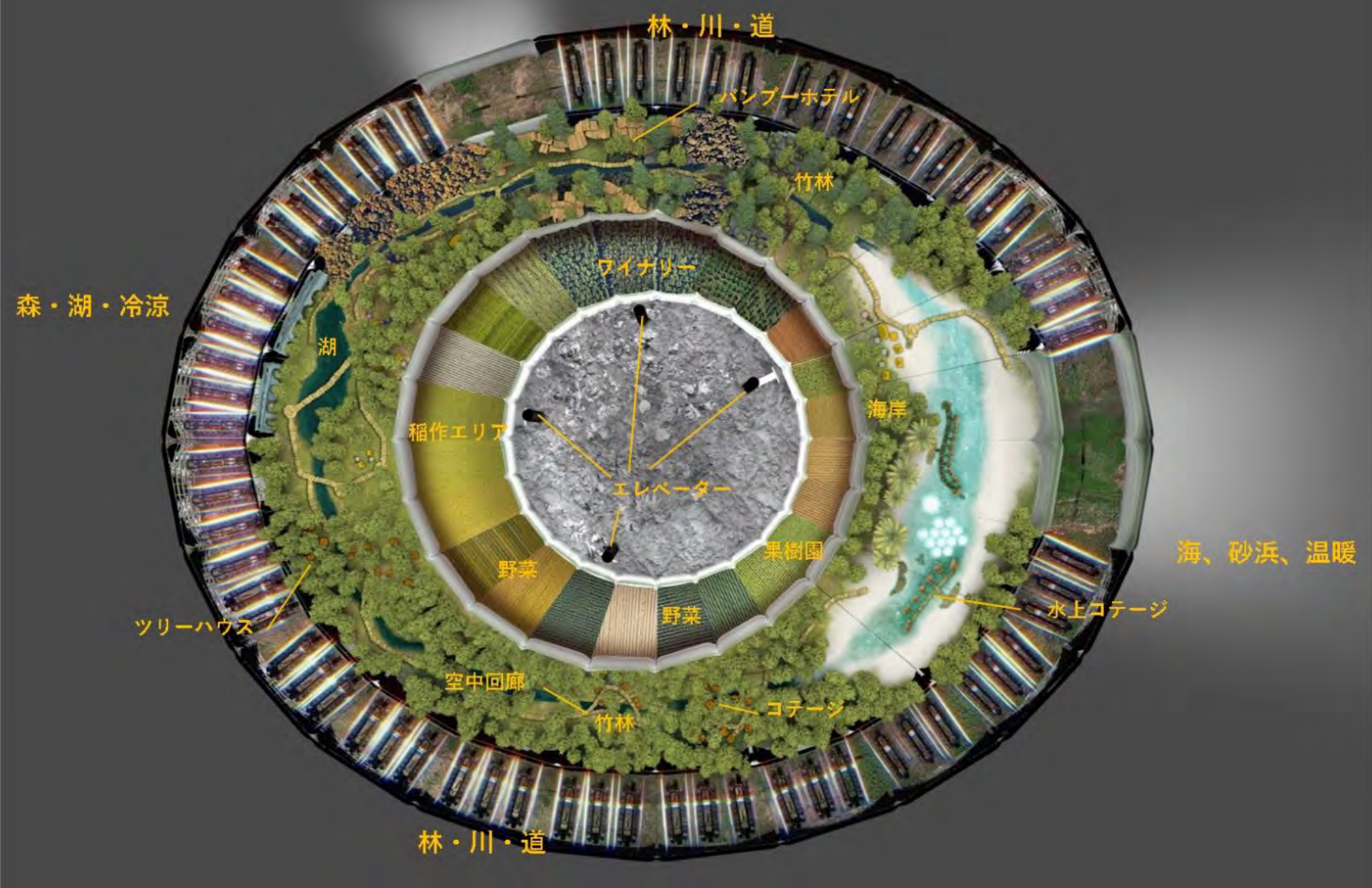
海：玄武岩

植物が好む無機栄養成分の大半を含有。
農地に最適な土質。
吸水性・保水性に劣る。

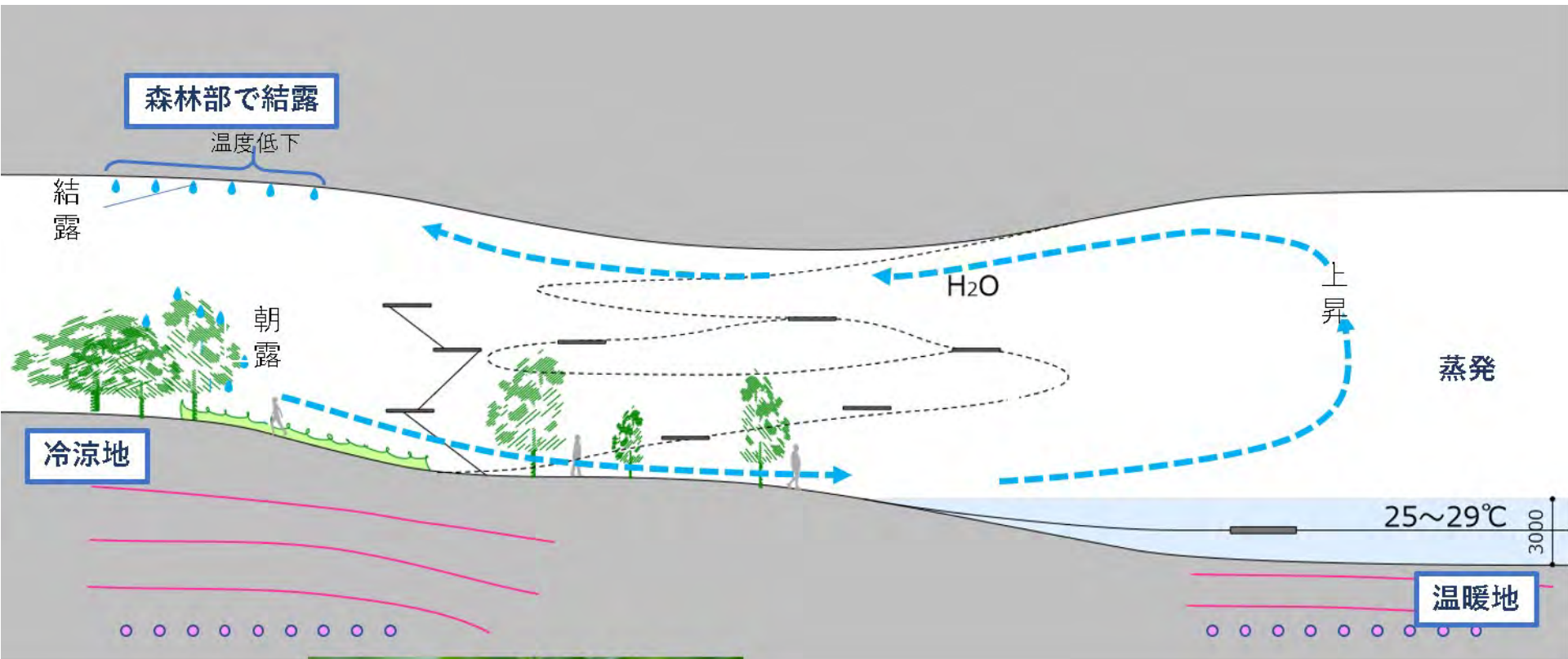


高地と海の土のミックス + 地球からの添加物
(作物栽培必要元素：C, H, O, N, P, K, S 等)

農園エリア：月地下空間に豊かな土壌をつくる

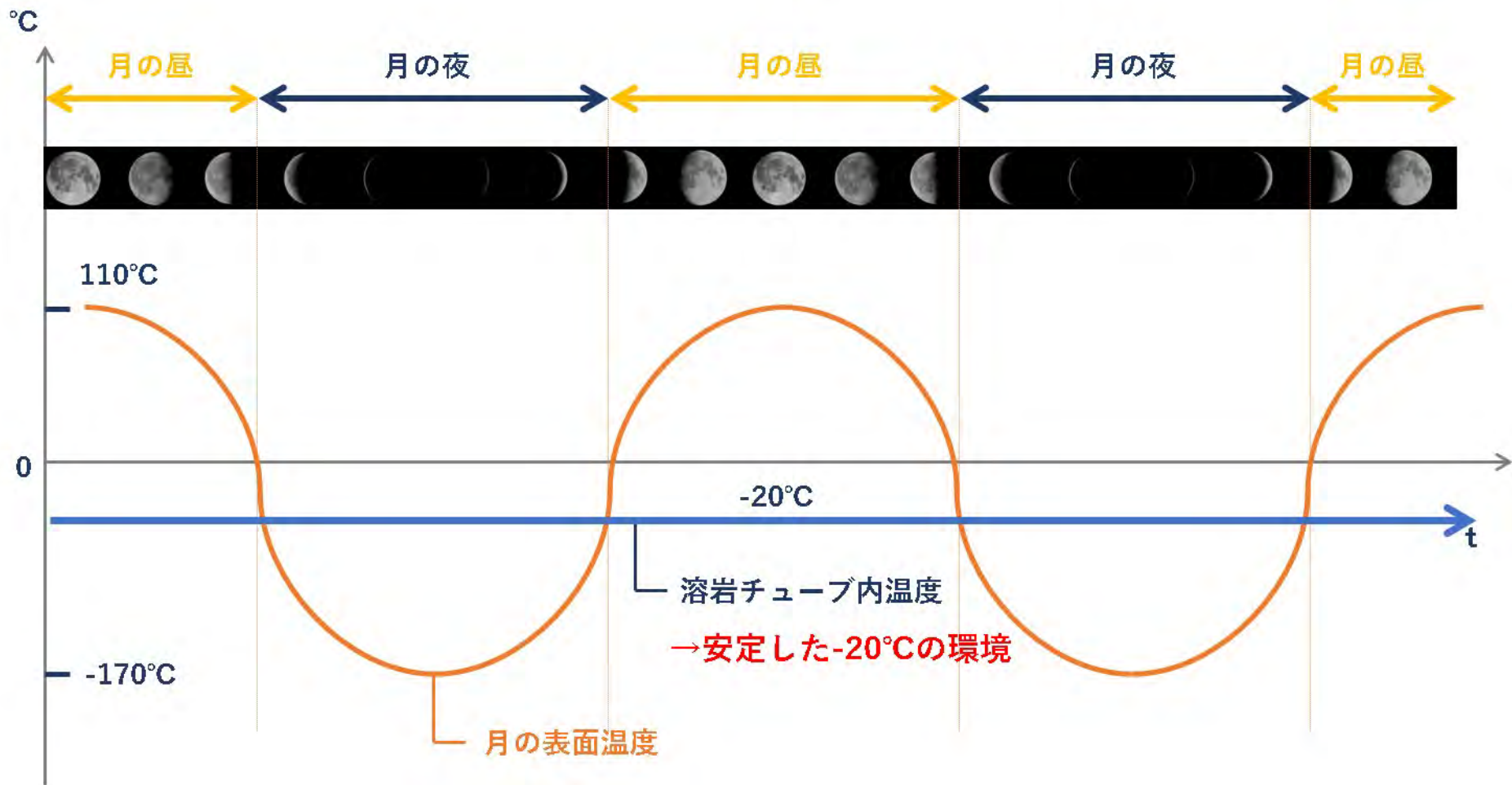


居住エリア： 平面ゾーニング

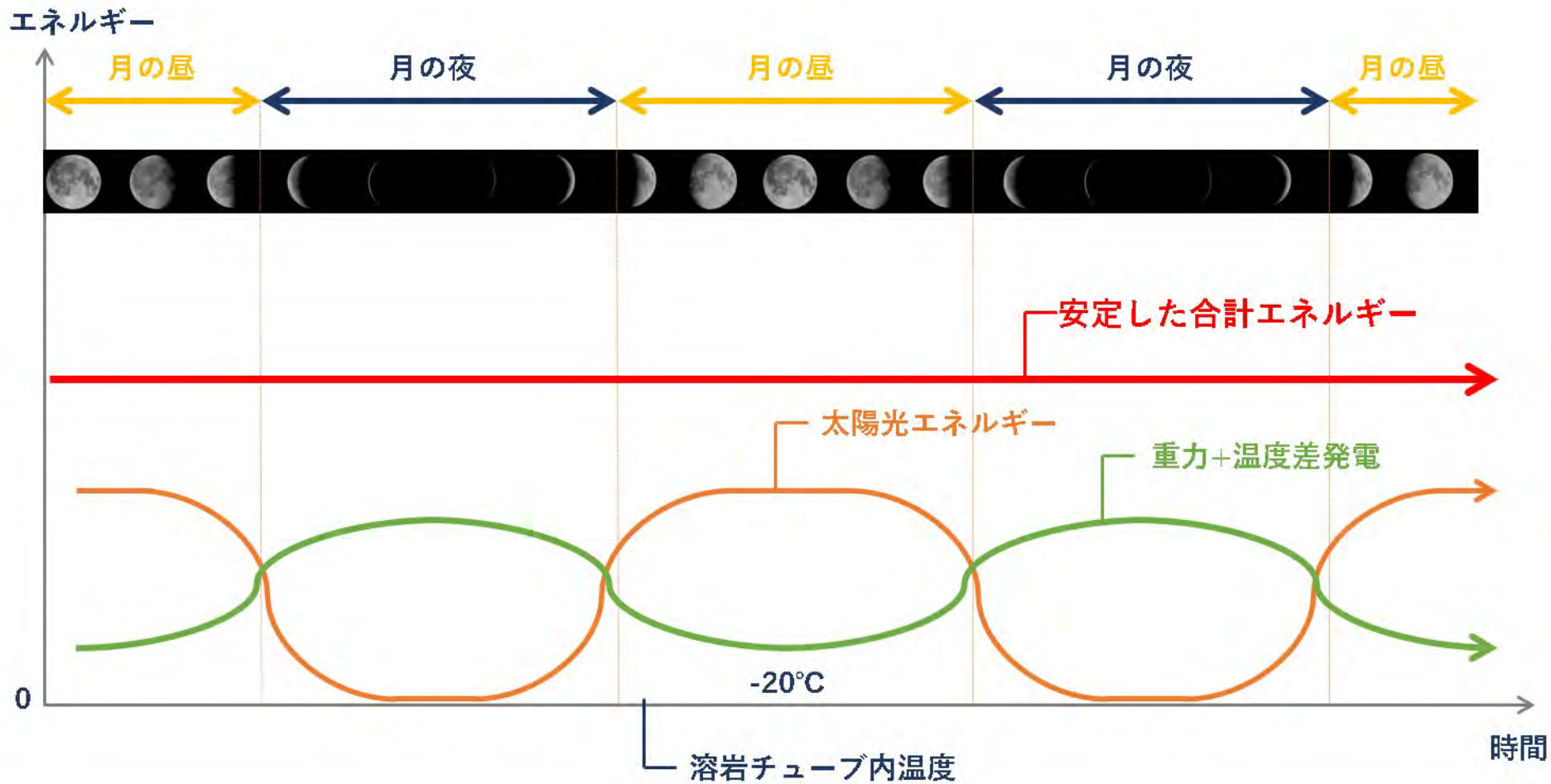


断面イメージ
結露による緩やかな水循環

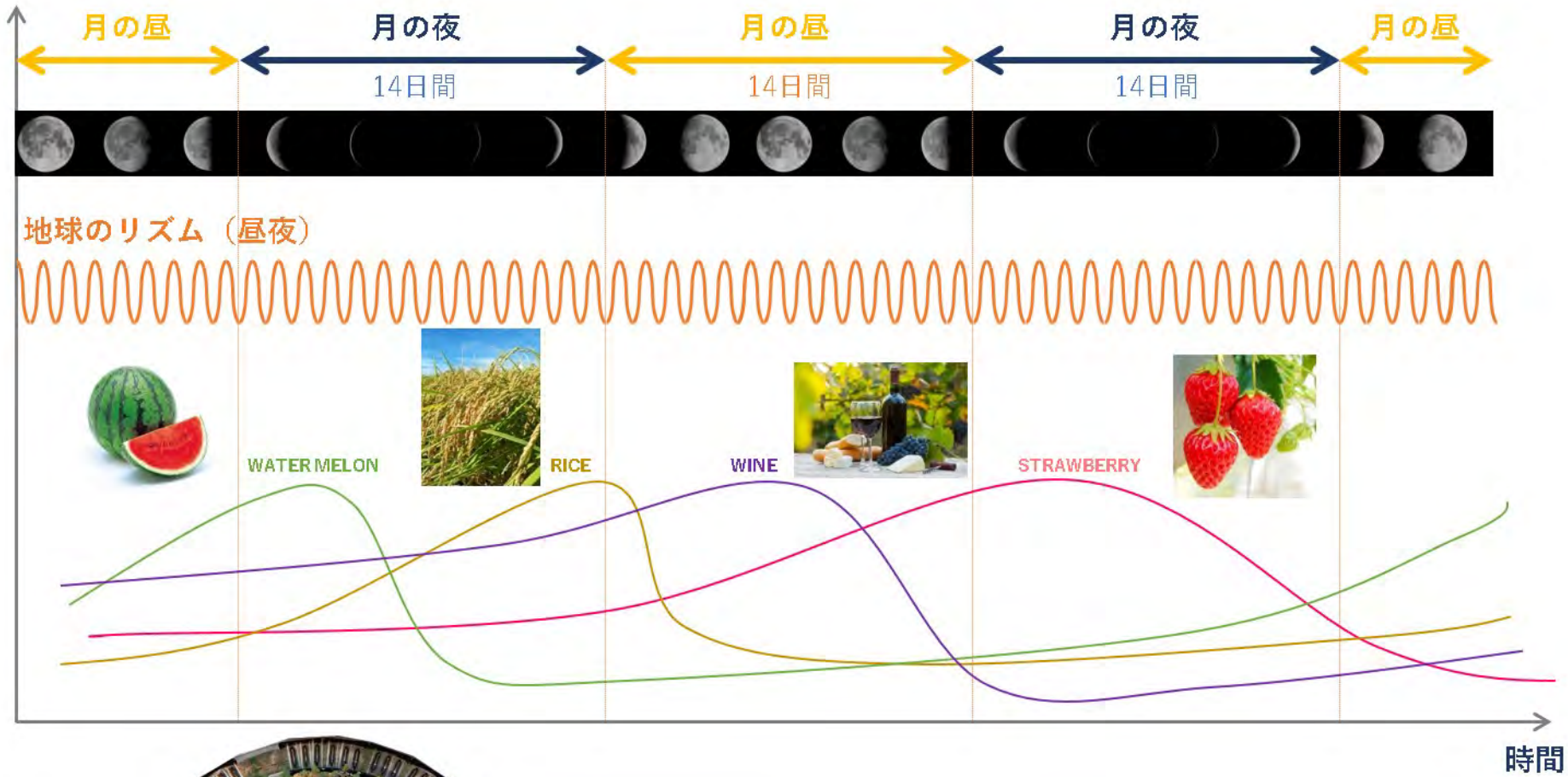




月のタイムサイクル・温度



月のタイムサイクル・エネルギーサイクル



変化とリズム 月ならでの季節