



TEDIC 代表 門馬 優

E-mail: [y.monma@npo-tedic.net](mailto:y.monma@npo-tedic.net)

TEL: 070-6430-5120

Web: <http://www.tedic.jp/>

Twitter: @npo\_tedic

# 現在までの実施エリア







## 概要

・学習スタイル、学力など、生徒に応じて指導方法を変える個別支援。

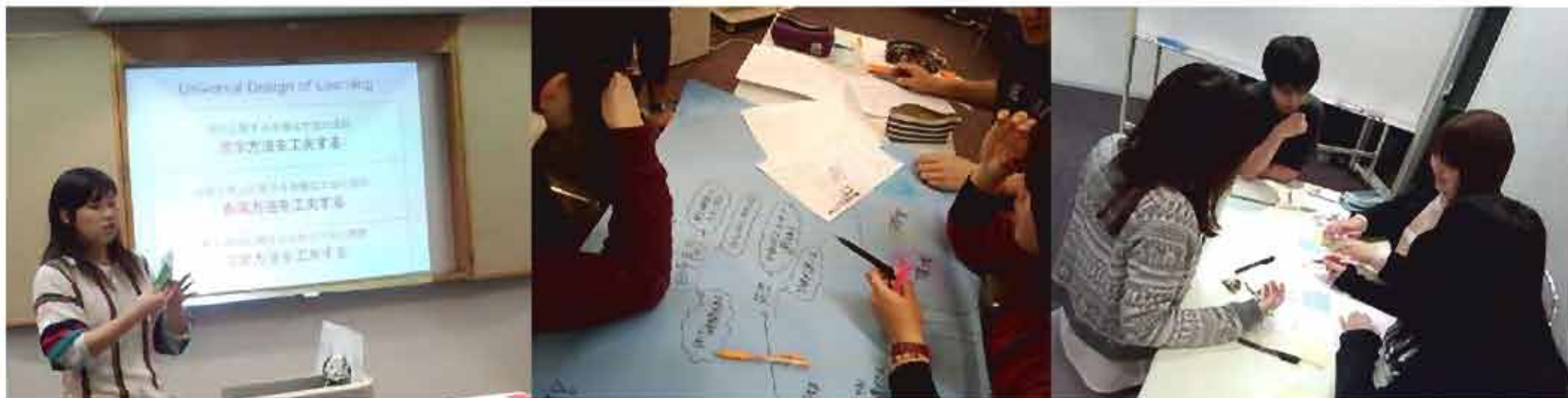
⇒一人一人の学習課題に応じた指導が可能。

・被災した児童・生徒に特化した、無償の支援。

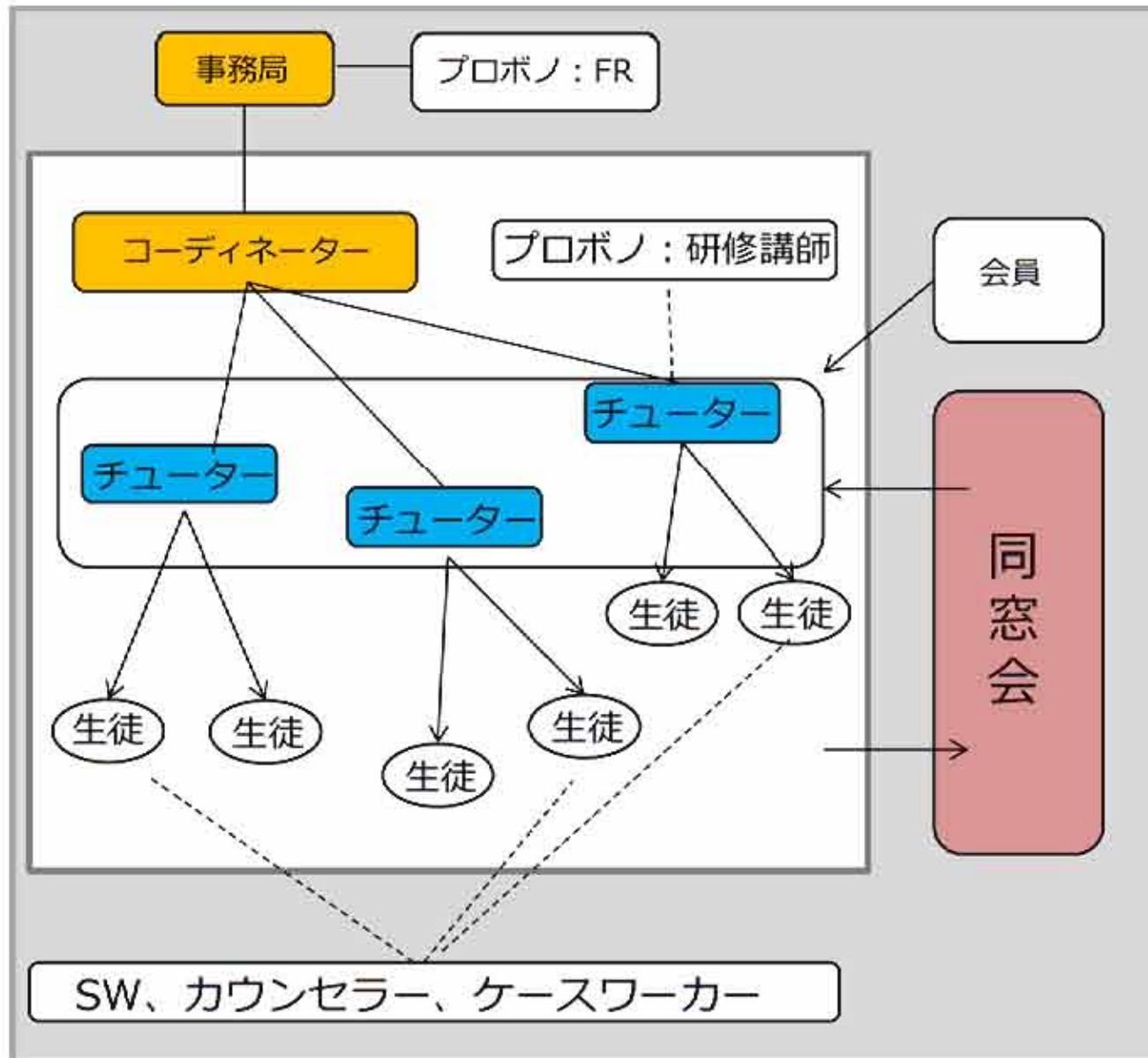
⇒経済的困難に関係なく参加可能。

・市街地から離れた遠方の仮設住宅に出張型で行う支援。

⇒交通手段がなくても参加可能。



発達障害、コーチング、ユニバーサルデザインなどのTEDICの活動に特化した研修を専門家(SC、現職教員等)が実施し、支援の質の向上に努めています。



## 概要

### ■コーディネーター

授業運営、チューターマネジメント、関係諸機関へのコーディネート。地元学生が務める。

### ■チューター

生徒への個別学習指導、ガイダンス機能。地元学生が務める。

### ■プロボノ

専門性を生かし、FR・研修をボランティアで行う社会人。

### ■同窓会

チューター・生徒OBOGが、後輩を専門性・経済面の両面から支える。