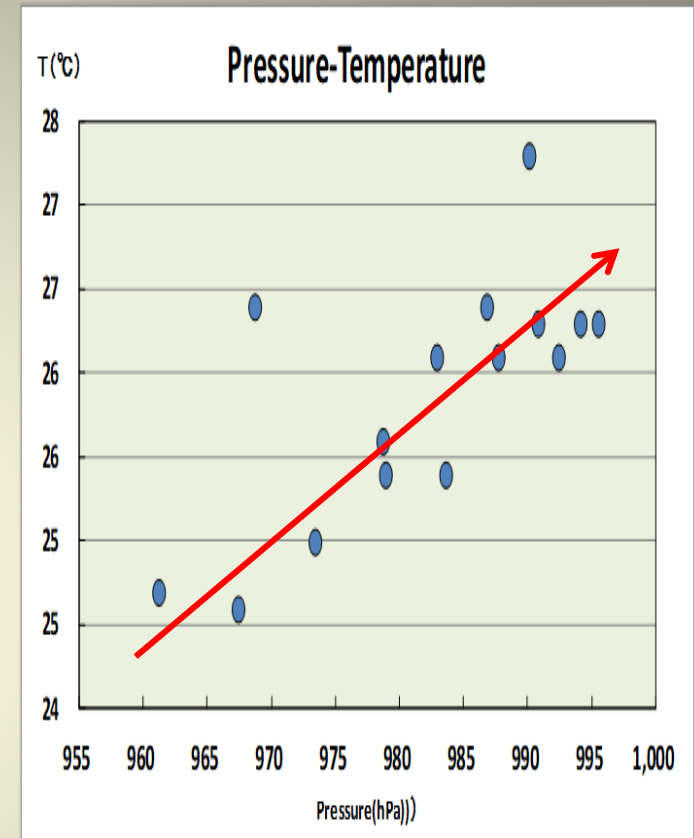
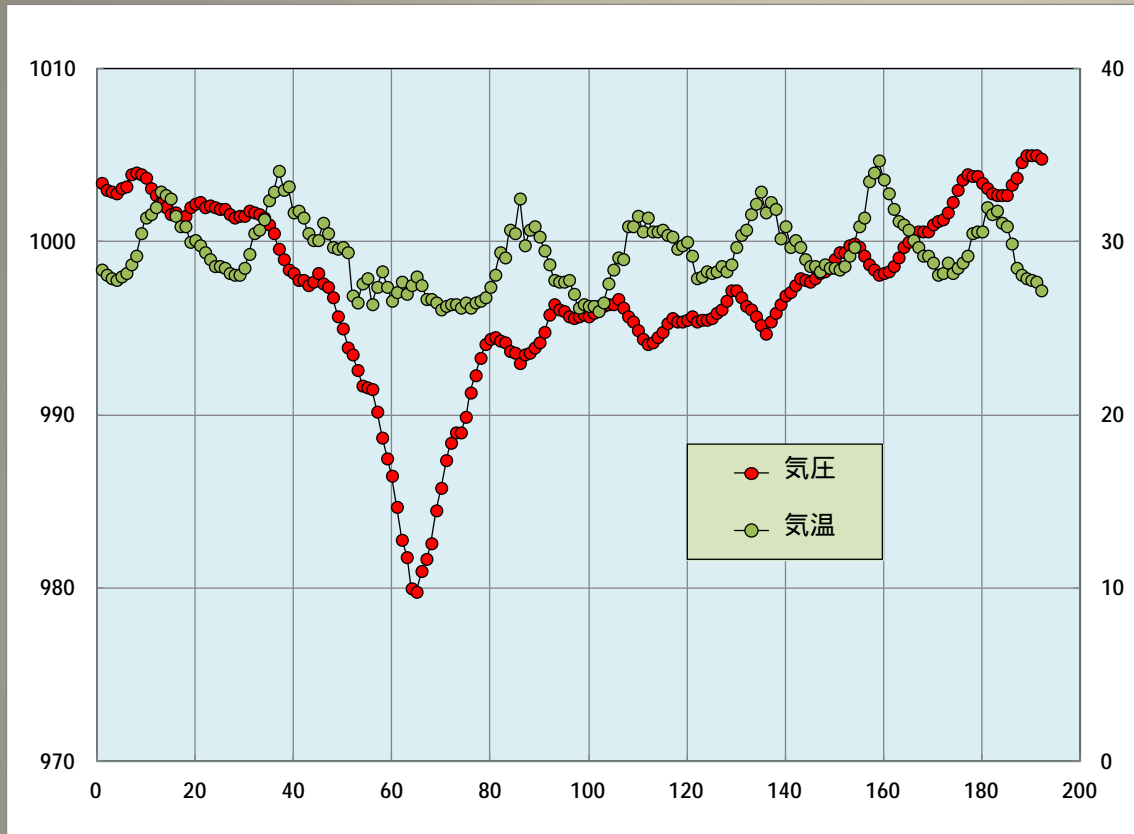


発想から成果まで

神戸大学附属中等教育学校6年

黒田 要

<台風の実験>



・ 気圧と気温：比例関係 ボイルシャルルの法則？

(先生)：ボイルシャルルの法則は実験室での話

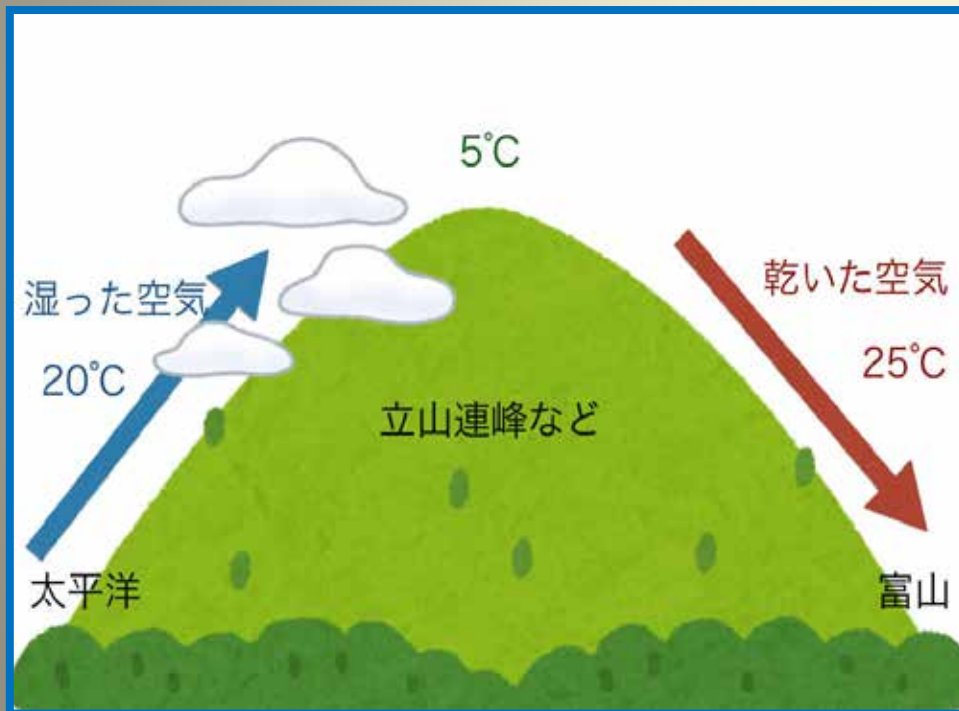
：台風には、応用でないのでは？ (-"-)

(父親)：すばらしい！　良い考えだね　(^ ^) /

：実験は、自然現象の再現

：うまくできれば、自然の不思議に近づける

(父親)：フェーン現象を調べてみたら・・・



<https://toyama-asbb.com/archives/64504>

(要)：山からの吹き下ろしで
気圧は上がり、
気温も上がる　(^ ^) /

(要)：自然界でのボイルシャルル
：台風でも、起こるのでは



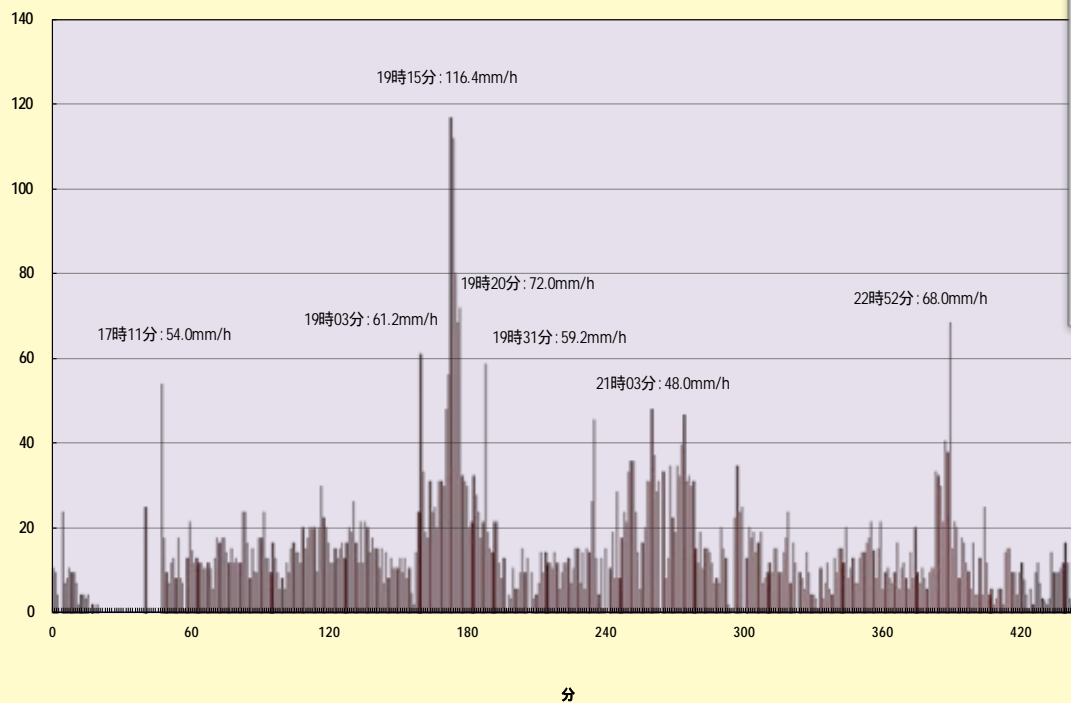
台風の観測

<その1> サンポーニャ型ゲリラ豪雨対応1分計測降雨計



mm/時間

線状降水帯の降雨量(8月29日16時23分から)



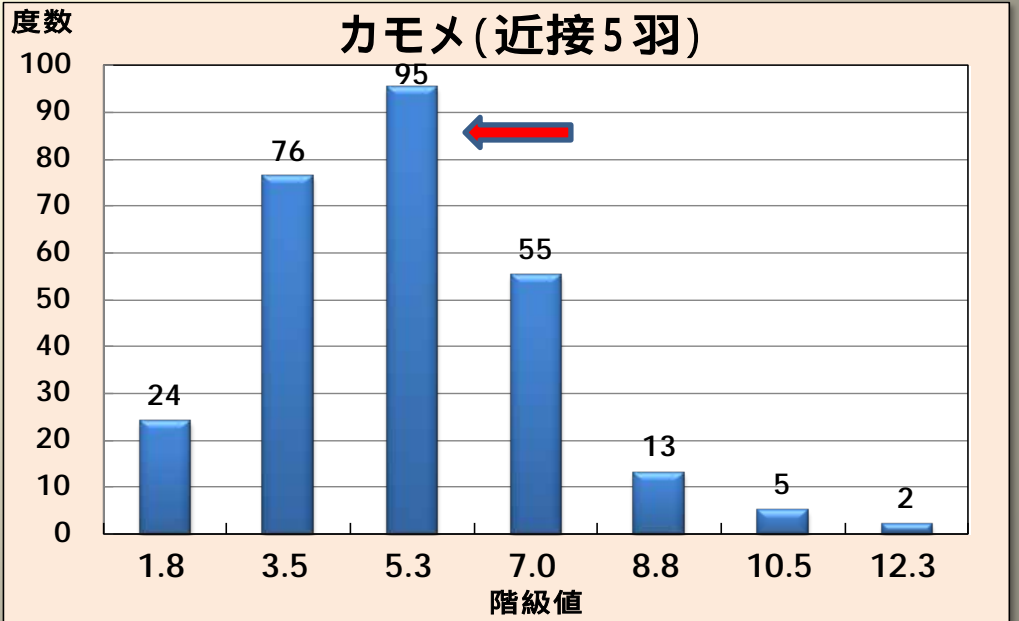
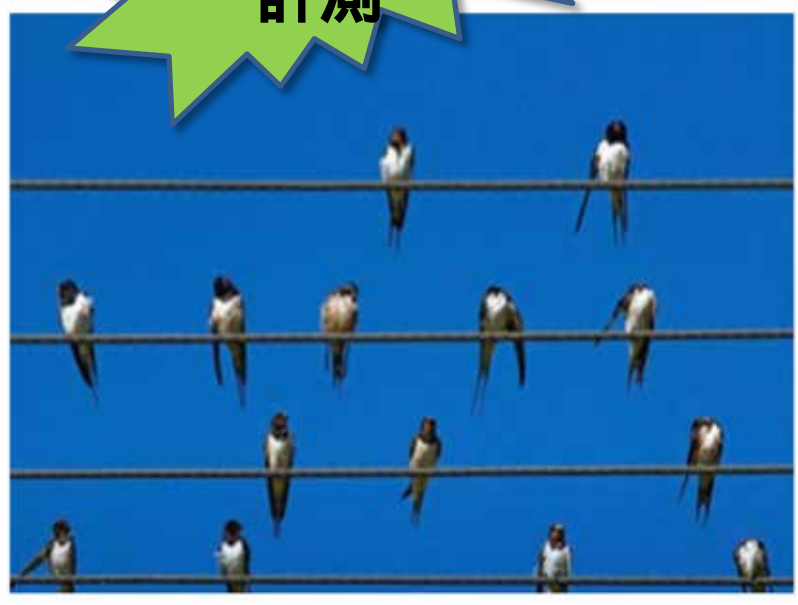
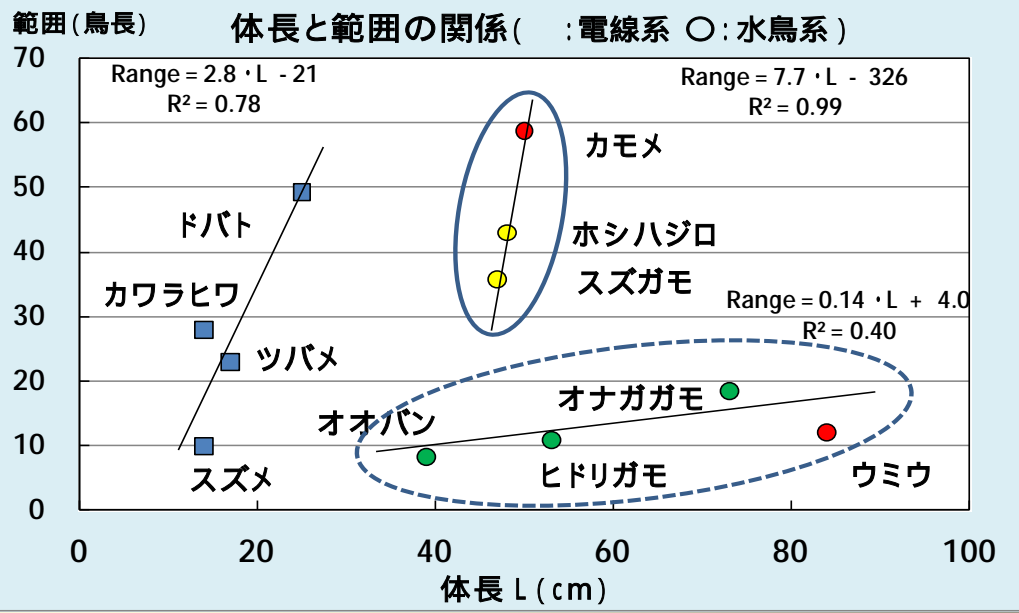
<その2> シャワー型エコ発電装置



<その3> Birdnal Spaceの検証



13000
以上の
計測



<その4> たばこのポイ捨て実態調査

⑤地図 5:1090本



これからも自然の音が聞こえるように努力します



ポイ捨て 0 の地域