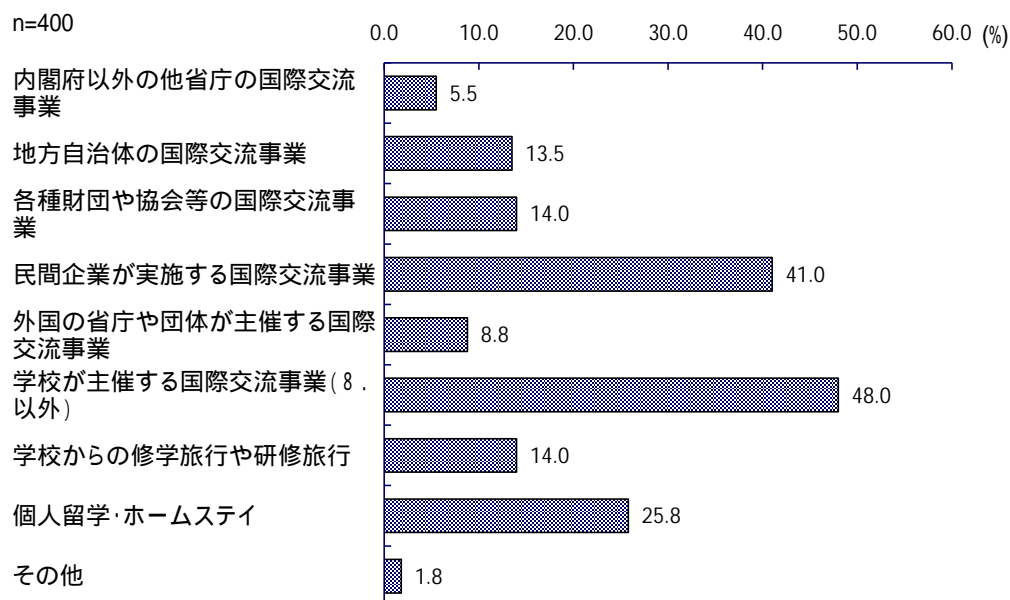


3 内閣府以外の国際交流事業への参加の状況

(1) 国際交流に関わる経験の種類

問4 あなたが18歳から30歳までの時期に経験した国際交流に関わる経験は、以下のうちどれに当てはまりますか。該当するものをお選びください（複数選択可）。

【他の国際交流事業参加者】 図表 3-1 国際交流に関わる経験の種類



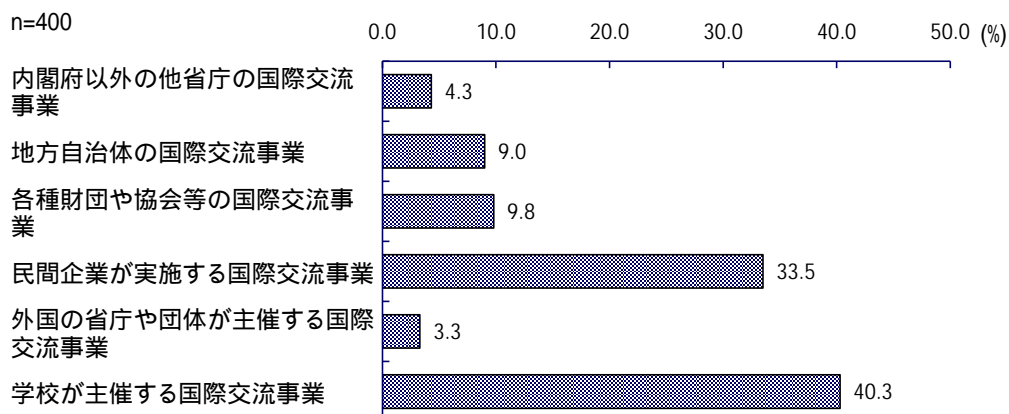
他の国際交流事業参加者が18歳から30歳までの時期に経験した国際交流は、「学校が主催する国際交流事業（学校からの修学旅行や研修旅行以外）」が48.0%と最も多く、次いで「民間企業が実施する国際交流事業」が41.0%、「個人留学・ホームステイ」が25.8%となっている。

(2) 回答した国際交流に関わる経験の種類

問5 あなたが18歳から30歳までの間で初めて経験した2週間以上2ヶ月以下の国際交流は、どれに当てはまりますか。該当するものをお選びください。

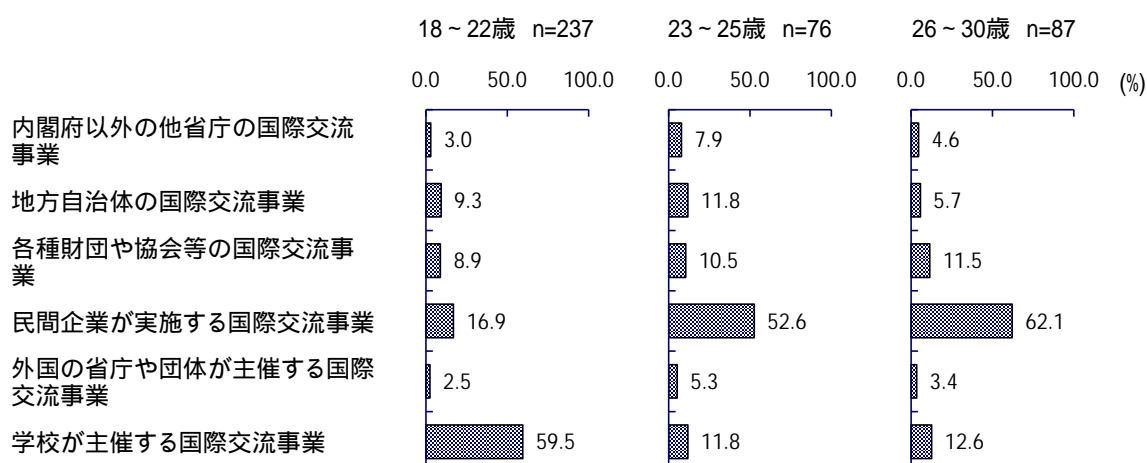
集計は問5の回答者、及びそれ以外で問4の2 - 7の単一回答者を対象

【他の国際交流事業参加者】 図表 3-2 回答した国際交流に関わる経験の種類

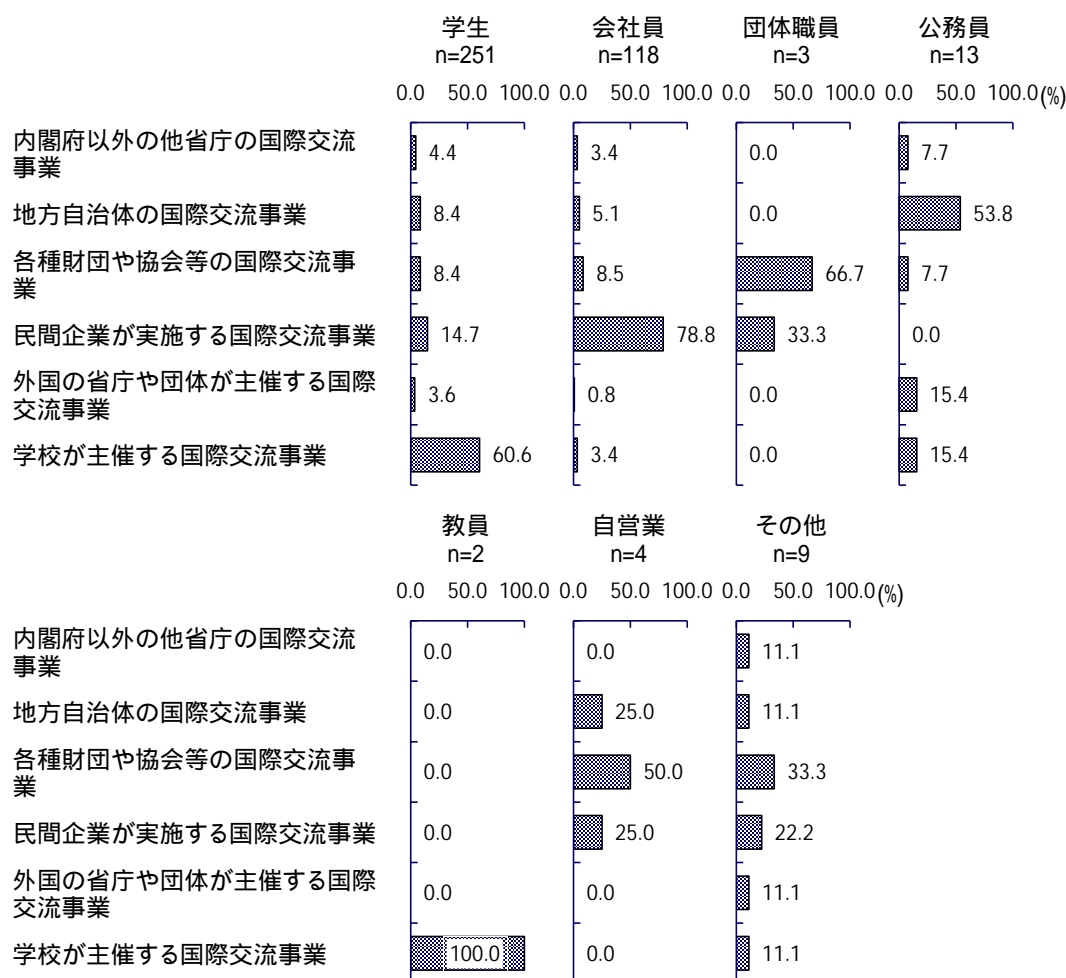


他の国際交流事業参加者が18歳から30歳までの間で初めて経験した2週間以上2ヶ月以下の国際交流事業は、「学校が主催する国際交流事業(学校からの修学旅行や研修旅行以外)」が40.3%と最も多く、次いで「民間企業が実施する国際交流事業」が33.5%、「各種財団や協会等の国際交流事業」が9.8%となっている。

【他の国際交流事業参加者】図表 3-3 回答した国際交流に関わる経験の種類 < 参加時の年齢別 >



【他の国際交流事業参加者】図表 3-4 回答した国際交流に関わる経験の種類 < 参加時の職業別 >



他の国際交流事業参加者が18歳から30歳までの間で初めて経験した2週間以上2ヶ月以下の国際交流事業を参加時の年齢別にみると、18～22歳では「学校が主催する国際交流事業（学校からの修学旅行や研修旅行以外）」、23～25歳、26～30歳では「民間企業が実施する国際交流事業」が最も多くなっている。

また、参加時の職業別では、学生で「学校が主催する国際交流事業（学校からの修学旅行や研修旅行以外）」、会社員で「民間企業が実施する国際交流事業」などが多くなっている。

(3) 国際交流事業の具体的な名称、実施主体名

問2 あなたが参加した国際交流事業の具体的な名称と、実施主体名をお答えください。

【他の国際交流事業参加者】 図表 3-5 国際交流事業の具体的な名称、実施主体名

学校関係の一例

国際交流事業の具体的な名称	実施主体名
西洋政治思想史と歴史の終わり	アーモスト大学
短期語学研修	ナフス
国際交流事業	茨城大学
サマースクール	開成高等学校
BIEP	京都大学
姉妹校提携学校短期語学研修	九州共立大学
台湾語学研修	高千穂大学
ザルツブルクサマーアカデミー	国立音楽大学 国内外奨学金
カルフォルニア州立大学ロングビーチ校短期留学	四日市大学
滋慶学園 国際部 海外研修プログラム	滋慶学園
秋田大学中国語専攻 文化交流	秋田大学
語学研修	神戸女子大学
台南国立成功大学病院見学	成功大学医学院留学生科
推薦留学	聖心女子大学
海外ボランティアワークキャンプ	西南学院大学
国際交流	
流通マネジメント	青山学院大学
語学研修	
国際交流プログラム	専修学校
国際交流	早稲田大学
姉妹校交流	早稲田大学、極東文化大学
イギリス語学研修	大阪産業大学
ワシントン大学ロースクール、UCバークレーロースクールへの短期留学	大阪大学大学院
追手門学院大学 ミシガンセミナー	追手門学院大学
ハワイ大学短期語学留学	東海工業専門学校
ロボットコンテスト	東京工業大学
日豪学生交流	東京高専
ワシントン大学短期留学	東京薬科大学分子生命学科
シリコンバレーインターンシッププログラム	東北大学
短期交換留学	奈良女子大学・南京大学
海外語学研修	奈良大学
看護研修	福岡大学
日本学術振興会	北海道大学
交換留学	名古屋大学
国際交流	
イノベーション	立命館大学
個人留学	AIE
語学カフェ	フェリス女学院

自治体・団体・企業などの一例

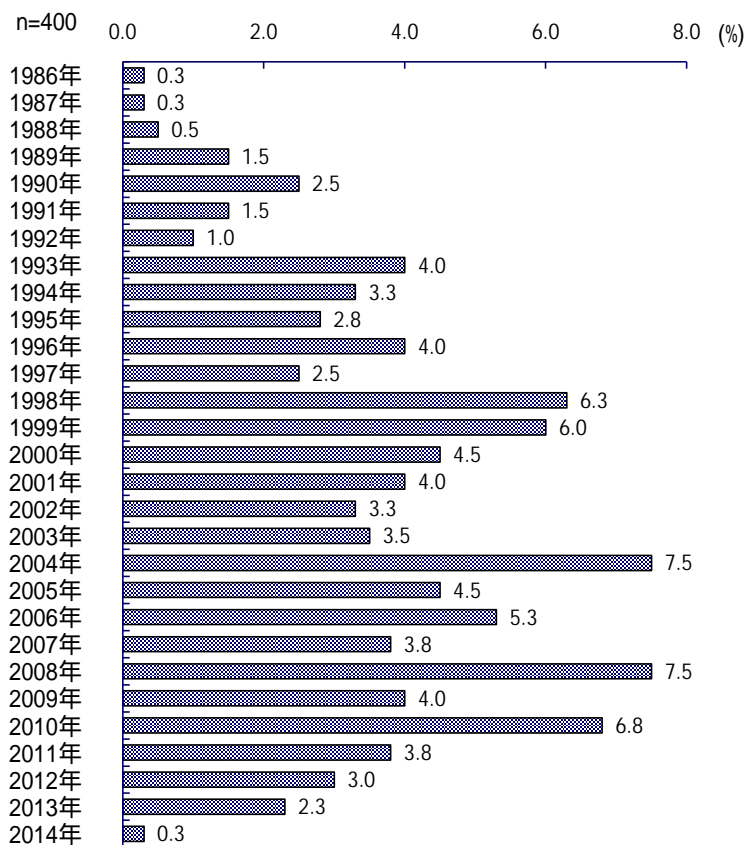
国際交流事業の具体的名称	実施主体名
ロータリー	(株)イズミ
Accenture	Accenture
AIU高校生国際交流プログラム	AIU
ASME Turbo Expo 1996	ASME 米国機械学会
ITR Laboratories Canada Inc.	Bozo Research Center
CIEE	CIEE
D B V G	D B V G
Dow Corning	Dow Corning
EA	EA
ECC	ECC
海外語学研修	ELS
FFAとの国際農業交流研修	FFJ
gaitomo	gaitomo
インターンシップ留学	ICC
International Association for Dental Research	International Association for Dental Research
Young Ambassador Program	International Leadership Foundation
国際交流プログラム	JICA
国際協力	JICA
JSPSサマープログラム	JSPS
語学研修	ib
WWD MAGIC	MAGIC International
国際協力	
日中語学交流	NPO
日中友好	
交換留学	TBS
ワールドキャンプ	YMCA
ホームステイ	
おとどけアート	アートNPO
アクセントチュア	アクセントチュア社内研修
国際大学グローバルセミナー	かながわ国際交流財団
カナダフレンドシップ	カナダ友好協会
文化交流	ニトリ
海外市場調査事業	パシフィックコンサルタンツ株式会社
国際協力	ピースポート
JSPS	ブリティッシュカウンシル
自民党台湾交流協会	ほうかだん
音楽制作機器の開発	ヤマハ
ロボットキャンプ	ユネスコ
語学研修	ラストリゾート
ローター・アクト2570地区オーストラリア相互交流訪問事業	ロータリークラブ
姉妹都市交流	宇都宮市民吹奏楽団
Educators' Japan	英国教会
学生科学交流会	応用物理学会
文化交流	横浜市
北米大学研究機関における研究者養成プロジェクト	横浜市国際協力協会
たわしスタディーツアー	岡山大学ボランティアサークルたわし
戦略的創造推進事業	科学技術振興機構
岐阜市国際交流協会	岐阜市
青友会	群馬県
地域社会や国際化への貢献	言語交流研究所ヒッポファミリークラブ
姉妹都市交流会	高槻市
アジア諸国の人材育成	国際協力事業団
海外実学研修	国際教育センター
日本語アシスタント教育	国際教育文化交流協会
文化交流	国際交流基金
アジア芸術文化交流	
日独学生青年リーダー交流	国立青少年教育振興機構
姉妹都市交流	佐野市
韓国交流会	堺文化連盟
札幌ポートランド親善交流	札幌ポートランド協会
海外研修	山梨県
オーストラリア海外研修	私学協会
バンコク・シスター・ユース・プログラム	社団法人福岡国際ミズの会
姉妹都市交換留学	松戸市
長岡市国際交流事業	新潟県長岡市
毎日エデュケーション	青少年学生交流大会
ISJ	損害保険事業総合研究所
環太平洋青年事業	大阪府
若手研究者短期留学支援事業	第一三共株式会社留学支援財団
姉妹都市交流	知立市
海外研修	天理教
洋上セミナー	東京都
日中文化交流	日中友好会館
ツーバイフォー建築交流会	日本ツーバイフォー協会
ボーイスカウト愛知連盟創立50周年記念特別事業ブータン派遣	日本ボーイスカウト愛知連盟
特別研究員	
海外特別研究員	日本学術振興会
国際研究集会	
VFG	日本板硝子
兵庫県青年洋上大学	兵庫県
洋上セミナー	
音楽交流事業	野迫川村
海外サマーキャンプ	矢崎総業
国際交流センター	和歌山県国際交流センターボランティア

(4) 参加年

問1 あなたはいつ国際交流事業等に参加しましたか。西暦年をお答えください。

【他の国際交流事業参加者】

図表 3-6 参加年

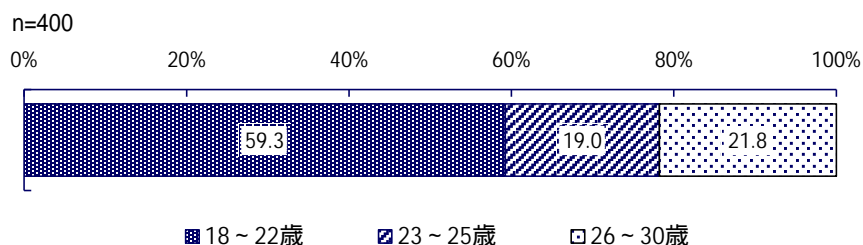


初めて参加した2週間以上2ヶ月以下の国際交流事業に参加した年は、「2004年」と「2008年」がともに7.5%と最も多く、以下「2010年」が6.8%、「1998年」が6.3%などとなっている。

(5) 参加時の年齢

問6 問4で選択肢2～7を回答した方にお伺いします あなたが18歳から30歳までの間で経験した2週間以上2ヶ月以下の国際交流のうち、問4で選んだ選択肢2～7の経験（複数ある場合は問5で回答した最初の経験）について、それに参加した時（事業等参加開始時）の年齢と参加期間についてお答えください。

【他の国際交流事業参加者】 図表 3-7 参加時の年齢

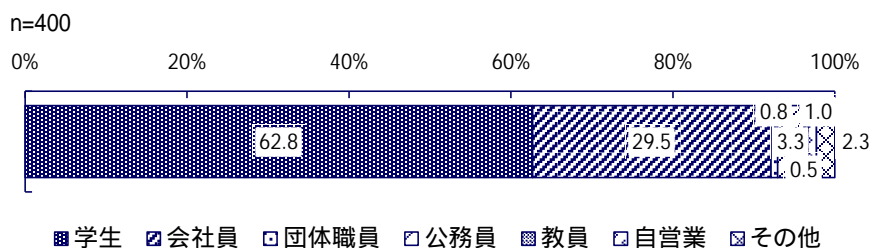


初めて参加した2週間以上2ヶ月以下の国際交流事に参加した時の年齢は、「18～22歳」が59.3%、「23～25歳」が19.0%、「26～30歳」が21.8%で、平均で22.4歳となっている。

(6) 参加時の職業

問4 あなたが国際交流事業等に参加した時のご職業をお答えください。（ は1つ）

【他の国際交流事業参加者】 図表 3-8 参加時の職業

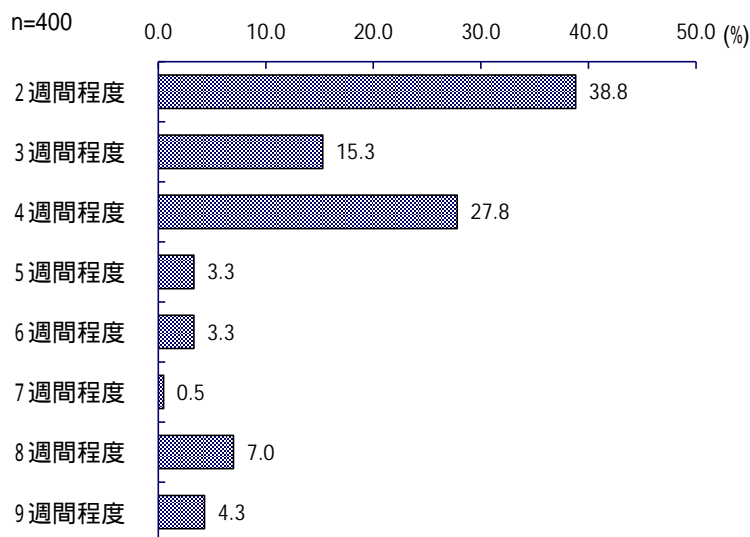


他の国際交流事業参加者が国際交流事業に参加した時の職業は、「学生」が62.8%と最も多く、次いで「会社員」が29.5%となっている。

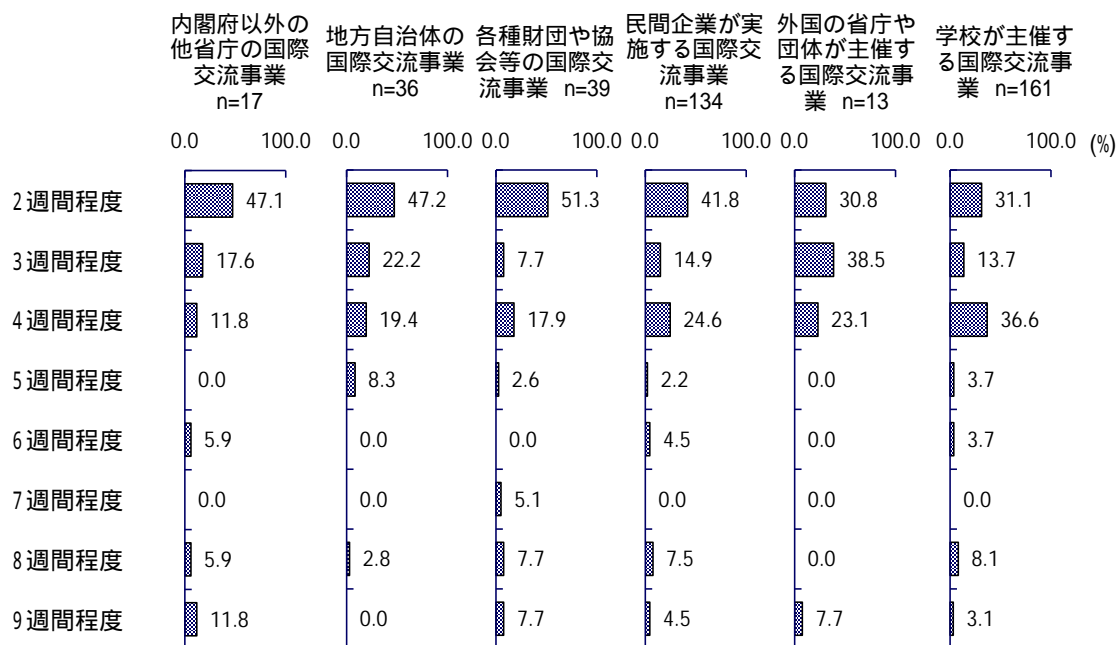
(7) 参加期間

問6 問4で選択肢2～7を回答した方にお伺いします。あなたが18歳から30歳までの間で経験した2週間以上2ヶ月以下の国際交流のうち、問4で選んだ選択肢2～7の経験(複数ある場合は問5で回答した最初の経験)について、それに参加した時(事業等参加開始時)の年齢と参加期間についてお答えください。

【他の国際交流事業参加者】 図表 3-9 参加期間



【他の国際交流事業参加者】 図表 3-10 参加期間<回答した国際交流に関わる経験の種類別>



他の国際交流事業参加者が初めて参加した国際交流事業の参加期間は、「2週間程度」が38.8%と最も多く、次いで「4週間程度」が27.8%、「3週間程度」が15.3%となっており、平均は3.7週である。

回答した国際交流に関わる経験の種類別にみると、外国の省庁や団体が主催する国際交流事業で「3週間程度」、学校が主催する国際交流事業で「4週間程度」、その他では「2週間程度」がそれぞれ最も多くなっている。

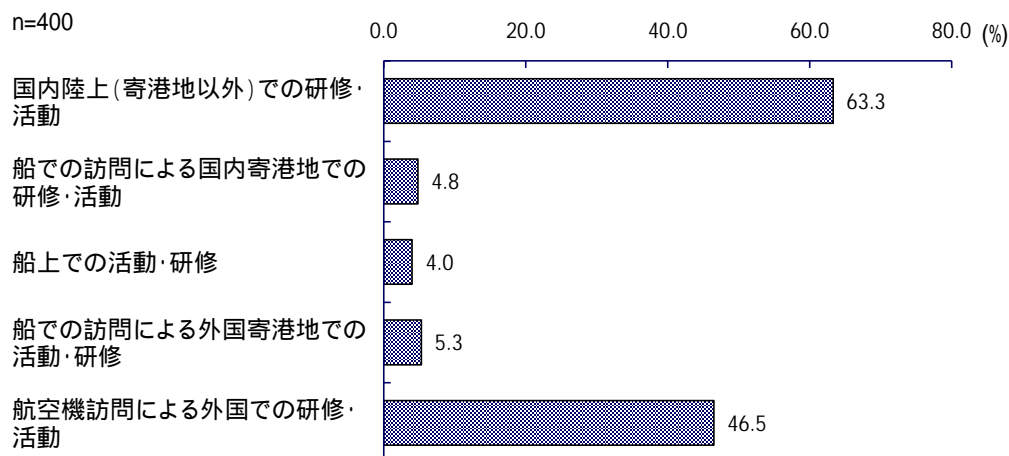
(8) 経験した活動内容

問 8 あなたが経験した国際交流における活動内容をお選びください(複数選択可)。またそれらの活動期間(「3. 船上での活動・研修」を選択した場合はその内容も選択)をお答えください。

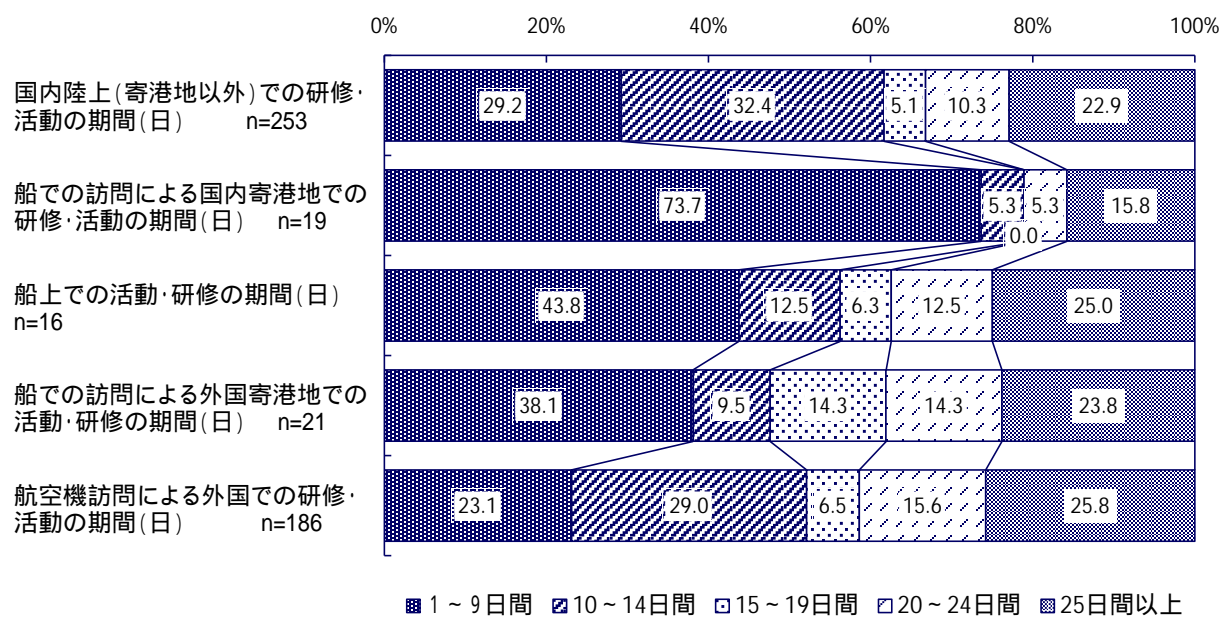
【他の国際交流事業参加者】

図表 3-11 経験した活動内容

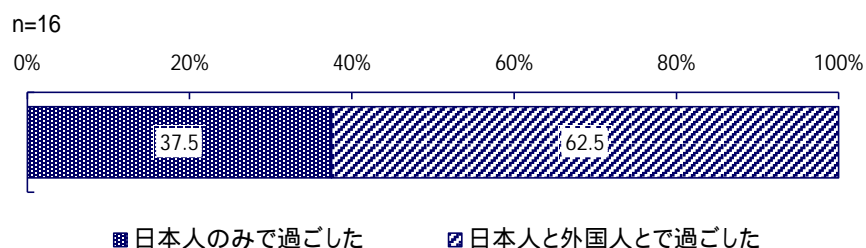
活動内容



活動期間



船上での活動・研修内容



他の国際交流事業参加者が経験した活動内容は、「国内陸上(寄港地以外)での活動・研修」が63.3%と最も多く、次いで「航空機訪問による外国での活動・研修」が46.5%となっている。

活動期間は、「国内陸上（寄港地以外）での活動・研修」は「10～14日間」が32.4%、「船での訪問による国内寄港地での活動・研修」は「1～9日間」が73.7%、「船上での活動・研修期間」は「1～9日間」が43.8%、「船での訪問による外国寄港地での活動・研修」は「1～9日間」が38.1%、「航空機訪問による外国での活動・研修」は「10～14日間」が29.0%と最も多くなっている。

活動期間の平均は、「国内陸上（寄港地以外）での活動・研修」が18.6日、「船での訪問による国内寄港地での活動・研修」が11.5日、「船上での活動・研修期間」が19.9日、「船での訪問による外国寄港地での活動・研修」が30.1日、「航空機訪問による外国での活動・研修」が20.0日などとなっている。

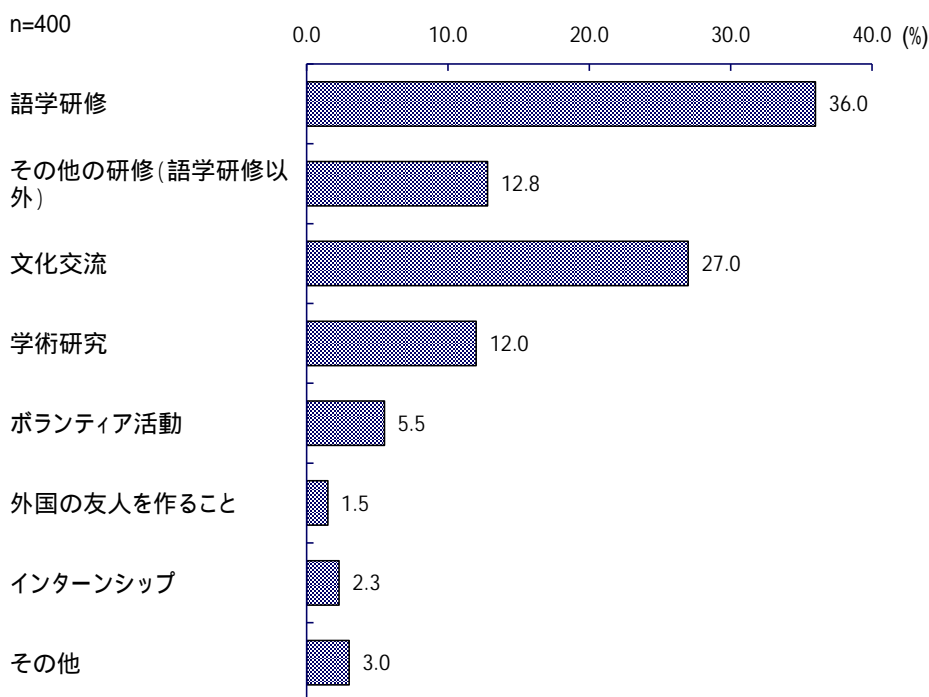
船上での活動・研修内容は「日本人のみで過ごした」は37.5%、「日本人と外国人で過ごした」は62.5%となっている。

（9）主な目的

問7 あなたが18歳から30歳までの間で初めて経験した2週間以上2カ月以下の国際交流は、主になどのような目的で行ったものですか。（ は1つ）

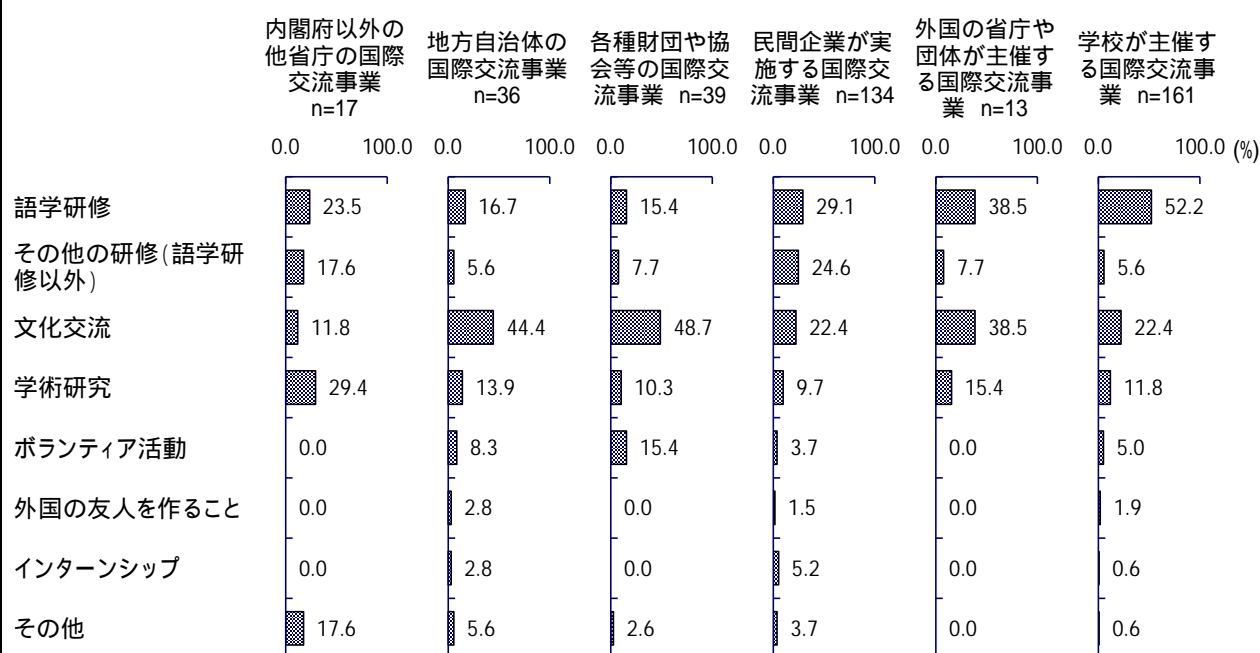
【他の国際交流事業参加者】

図表 3-12 主な目的

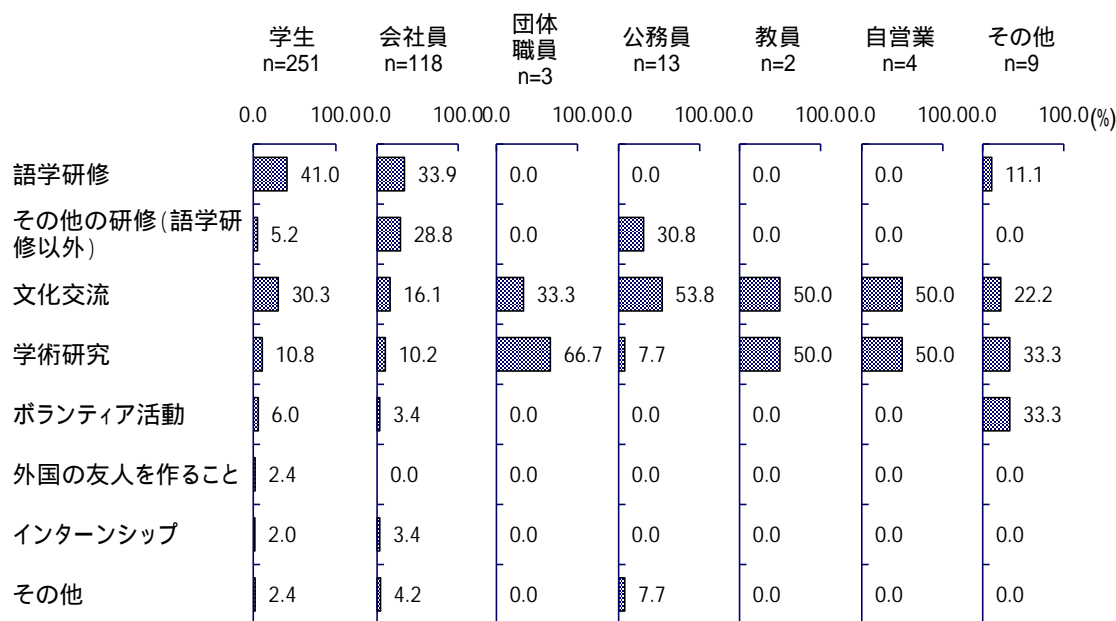


他の国際交流事業参加者が初めて参加した2週間以上2ヶ月以下の国際交流の主な目的は、「語学研修」が36.0%と最も多く、以下「文化交流」が27.0%、「その他の研修（語学研修以外）」が12.8%などとなっている。

【他の国際交流事業参加者】図表 3-13 主な目的<回答した国際交流に関わる経験の種類別>



【他の国際交流事業参加者】図表 3-14 主な目的<参加時の職業別>



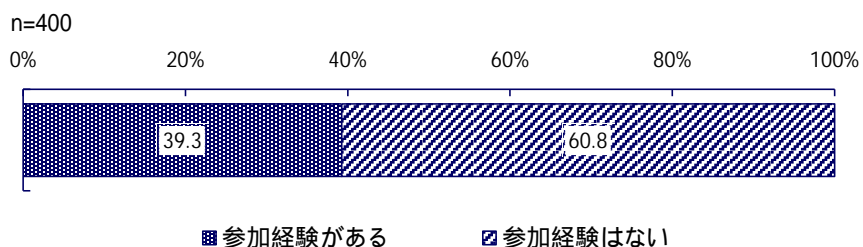
他の国際交流事業参加者が初めて参加した2週間以上2ヶ月以下の国際交流の主な目的を、国際交流に関わる経験の種類別にみると、学校が主催する国際交流事業で「語学研修」が52.2%、地方自治体の国際交流事業、各種財団や教会等の国際交流事業で「文化交流」がそれぞれ44.4%、48.7%などとなっている。

また、参加時の職業別にみると、学生と会社員で「語学研修」がそれぞれ41.0%、33.9%、公務員で「文化交流」が53.8%などと多くなっている。

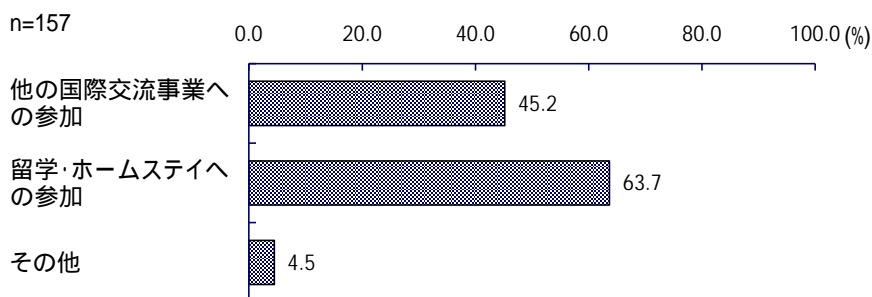
(10) 他の国際交流事業への参加経験の有無

問 16 あなたは回答した事業以外の国際交流（高校生以上の時に2週間以上の海外での活動）への参加経験がありますか。「1.参加経験がある」と回答した場合は、その内容をお選びください（a～cは複数選択可）。

【他の国際交流事業参加者】 図表 3-15 他の国際交流事業への参加経験の有無とその内容



回答した事業以外の国際交流の内容



18歳から30歳までの間で初めて経験した2週間以上2ヶ月以下の国際交流事業以外の国際交流への参加経験は、「参加経験がある」が39.3%、「参加経験はない」が60.8%となっている。

回答した事業以外の国際交流の内容は「留学・ホームステイへの参加」が63.7%、「他の国際交流事業への参加」が45.2%となっている。